



10/11/21 תאריך הפקדה:
 31/10/21 תאריך קריאה נוכחית:
 01/10/21 תאריך קריאה קודמת:

שם דייר: ציבורי קומה 01
 שם אתר: סלע בינוי צק פוסט

לקוח/ה נכבד/ה, אנו מתכבדים להגיש את חישוב צריכת החשמל לתקופה 01/10/21 - 31/10/21:

ציבורי קומה 01 - 2 - 19093264(0x0)

סה"כ לתשלום	מחיר לקוט"ש בא"ג	סה"כ צריכה בקוט"ש	קריאה נוכחית	קריאה קודמת	סוג צריכה	סוג תעריף
			31/10/21	01/10/21		פרטי חשבון עבור תאריכים:
₪ 411.54	43.79	939.80	4,738.80	3,799.00	פסגה	777
₪ 144.84	36.65	395.20	2,904.90	2,509.70	גבע	778
₪ 289.81	30.60	947.10	7,989.10	7,042.00	שפל	779

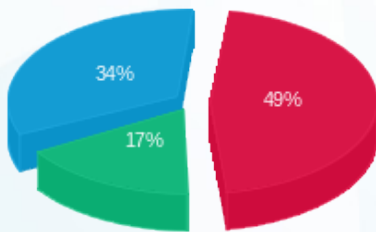
סה"כ לדייר:

שיא ביקוש	סה"כ	שפל	גבע	פסגה
129.46	2,282.10	947.10	395.20	939.80
	₪ 846.19	₪ 289.81	₪ 144.84	₪ 411.54

סה"כ צריכה
 סה"כ לתשלום

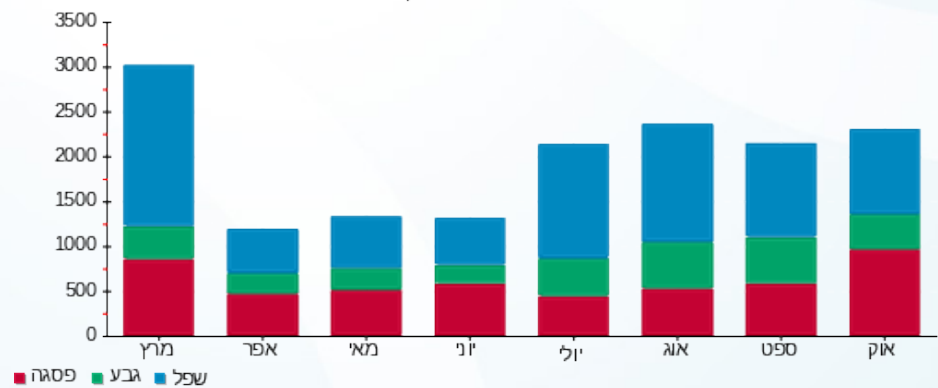
₪ 0.00	תשלום קבוע	
₪ 0.00	תשלום עבור גודל חיבור בKVA (0x0)	
₪ 846.19	סה"כ לתשלום	לא כולל מע"מ

התפלגות חיוב בש"ח לפי תעו"ז



■ פסגה (₪ 411.54)
 ■ גבע (₪ 144.84)
 ■ שפל (₪ 289.81)

הסטוריית צריכה בקוט"ש



■ פסגה ■ גבע ■ שפל

