



10/11/21 תאריך הפקדה:
 31/10/21 תאריך קריאה נוכחית:
 01/10/21 תאריך קריאה קודמת:

שם דייר: ציבורי קומה 02
 שם אתר: סלע בינוי צק פוסט

לקוח/ה נכבד/ה, אנו מתכבדים להגיש את חישוב צריכת החשמל לתקופה 01/10/21 - 31/10/21:

ציבורי קומה 02 - 3 - 19093264(0x0)

סה"כ לתשלום	מחיר לקוט"ש בא"ג	סה"כ צריכה בקוט"ש	קריאה נוכחית	קריאה קודמת	סוג צריכה	סוג תעריף
			31/10/21	01/10/21		פרטי חשבון עבור תאריכים:
₪ 324.09	43.79	740.10	4,346.90	3,606.80	פסגה	777
₪ 108.14	36.65	295.05	2,361.45	2,066.40	גבע	778
₪ 214.66	30.60	701.50	6,265.70	5,564.20	שפל	779

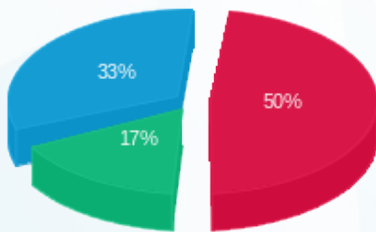
סה"כ לדייר:

שיא ביקוש	סה"כ	שפל	גבע	פסגה
96.76	1,736.65	701.50	295.05	740.10
	₪ 646.88	₪ 214.66	₪ 108.14	₪ 324.09

סה"כ צריכה
 סה"כ לתשלום

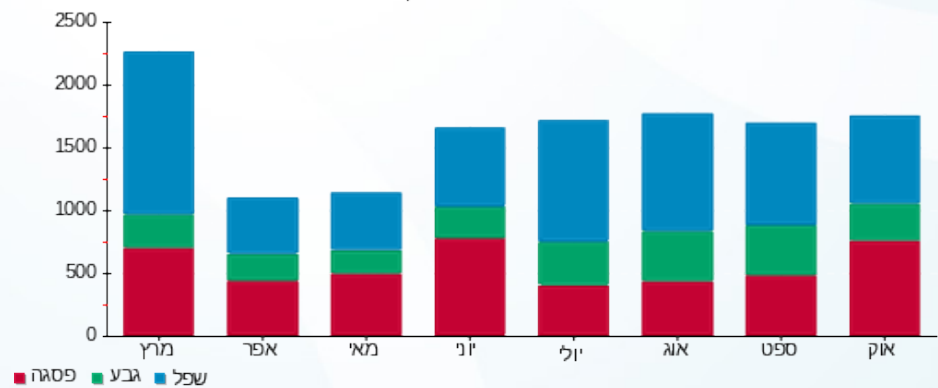
₪ 0.00	תשלום קבוע	
₪ 0.00	תשלום עבור גודל חיבור בKVA (0x0)	
₪ 646.88	סה"כ לתשלום	לא כולל מע"מ

התפלגות חיוב בש"ח לפי תעו"ז



■ פסגה (₪ 324.09)
 ■ גבע (₪ 108.14)
 ■ שפל (₪ 214.66)

הסטוריית צריכה בקוט"ש



■ פסגה ■ גבע ■ שפל

