

10/11/21 תאריך הפקה:
 31/10/21 תאריך קריאה נוכחית:
 01/10/21 תאריך קריאה קודמת:

שם דייר: SCR
 שם אתר: תנובות שיווק המאה

לקוח/ה נכבד/ה, אנו מתכבדים להגיש את חישוב צריכת החשמל לתקופה 01/10/21 - 31/10/21:

1 - 17312769 (3x630) - SCR

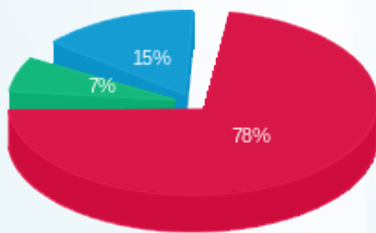
| סה"כ לתשלום | מחיר לקוט"ש בא"ג | סה"כ צריכה בקוט"ש | קריאה נוכחית | קריאה קודמת | סוג צריכה | סוג תעריף |
|-------------|------------------|-------------------|--------------|-------------|--------------------------|-----------|
| | | | 31/10/21 | 01/10/21 | פרטי חשבון עבור תאריכים: | |
| ₪ 1,274.95 | 43.79 | 2,911.50 | 45,112.30 | 42,200.80 | פסגה | 777 |
| ₪ 108.26 | 36.65 | 295.40 | 10,239.70 | 9,944.30 | גבע | 778 |
| ₪ 247.19 | 30.60 | 807.80 | 23,020.40 | 22,212.60 | שפל | 779 |

סה"כ לדייר:

| שיא ביקוש | סה"כ | שפל | גבע | פסגה | סה"כ צריכה |
|-----------|------------|----------|----------|------------|-------------|
| | 4,014.70 | 807.80 | 295.40 | 2,911.50 | סה"כ לתשלום |
| | ₪ 1,630.40 | ₪ 247.19 | ₪ 108.26 | ₪ 1,274.95 | |

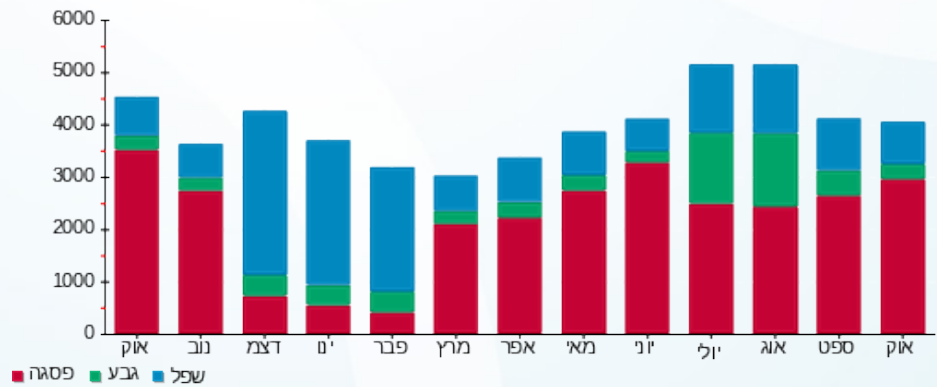
| | | |
|------------|---|---------------------|
| ₪ 211.60 | תשלום קבוע | |
| ₪ 118.88 | תשלום עבור גודל חיבור בKVA (3x630) | |
| 0.968 | מקדם הספק | |
| ₪ 0.00 | תשלום עבור מקדם הספק | |
| ₪ 1,960.88 | סה"כ לתשלום | לא כולל מע"מ |

התפלגות חיוב בש"ח לפי תעו"ז



■ פסגה (₪ 1,274.95)
 ■ גבע (₪ 108.26)
 ■ שפל (₪ 247.19)

הסטוריית צריכה בקוט"ש





10/11/21 תאריך הפקה:
 31/10/21 תאריך קריאה נוכחית:
 01/10/21 תאריך קריאה קודמת:

שם דייר: STB מחסן
 שם אתר: תנובות שיווק המאה

לקוח/ה נכבד/ה, אנו מתכבדים להגיש את חישוב צריכת החשמל לתקופה 01/10/21 - 31/10/21:

STB מחסן 3 - 19093334 (3x100)

| סוג תעריף | סוג צריכה | קריאה קודמת | קריאה נוכחית | סה"כ צריכה בקוט"ש | מחיר לקוט"ש בא"ג | סה"כ לתשלום |
|--------------------------|-----------|-------------|--------------|-------------------|------------------|-------------|
| פרטי חשבון עבור תאריכים: | | | | | | |
| 777 | פסגה | 01/10/21 | 31/10/21 | 963.00 | 43.79 | 421.70 ₪ |
| 778 | גבע | 4,085.30 | 4,152.10 | 66.80 | 36.65 | 24.48 ₪ |
| 779 | שפל | 12,043.50 | 12,045.80 | 2.30 | 30.60 | 0.70 ₪ |

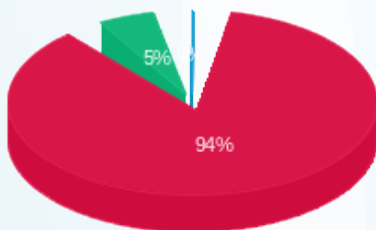
סה"כ לדייר:

| פסגה | גבע | שפל | סה"כ | שיא ביקוש |
|----------|---------|--------|----------|-----------|
| 963.00 | 66.80 | 2.30 | 1,032.10 | |
| 421.70 ₪ | 24.48 ₪ | 0.70 ₪ | 446.88 ₪ | |

סה"כ צריכה
 סה"כ לתשלום

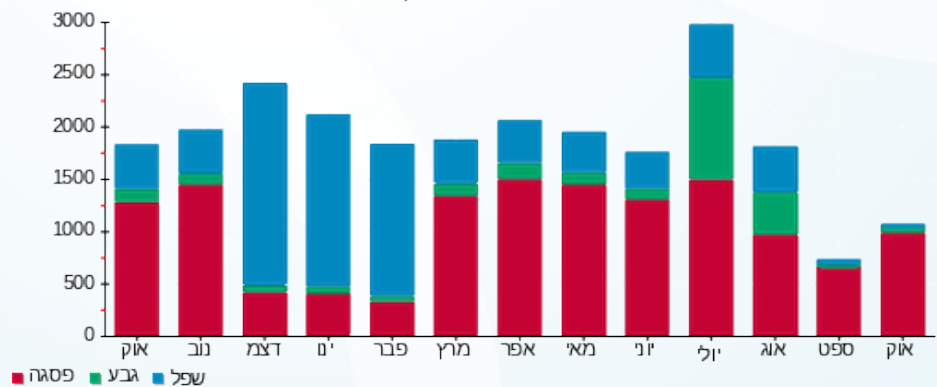
| | | |
|----------|------------------------------------|--------------|
| 211.60 ₪ | תשלום קבוע | לא כולל מע"מ |
| 18.87 ₪ | תשלום עבור גודל חיבור בKVA (3x100) | |
| 0.997 | מקדם הספק | |
| 0.00 ₪ | תשלום עבור מקדם הספק | |
| 677.35 ₪ | סה"כ לתשלום | |

התפלגות חיוב בש"ח לפי תעו"ז



■ פסגה (421.70 ₪)
 ■ גבע (24.48 ₪)
 ■ שפל (0.70 ₪)

הסטוריית צריכה בקוט"ש





10/11/21 תאריך הפקה:
 31/10/21 תאריך קריאה נוכחית:
 01/10/21 תאריך קריאה קודמת:

שם דייר: STB משרדים
 שם אתר: תנובות שיווק המאה

לקוח/ה נכבד/ה, אנו מתכבדים להגיש את חישוב צריכת החשמל לתקופה 01/10/21 - 31/10/21:

STB משרדים - 1 - 19093334 (3x80)

| סוג תעריף | סוג צריכה | קריאה קודמת | קריאה נוכחית | סה"כ צריכה בקוט"ש | מחיר לקוט"ש בא"ג | סה"כ לתשלום |
|--------------------------|-----------|-------------|--------------|-------------------|------------------|-------------|
| פרטי חשבון עבור תאריכים: | | | | | | |
| 777 | פסגה | 01/10/21 | 31/10/21 | 531.80 | 43.79 | 232.88 ₪ |
| 778 | גבע | 1,953.40 | 1,996.60 | 43.20 | 36.65 | 15.83 ₪ |
| 779 | שפל | 4,638.80 | 4,763.30 | 124.50 | 30.60 | 38.10 ₪ |

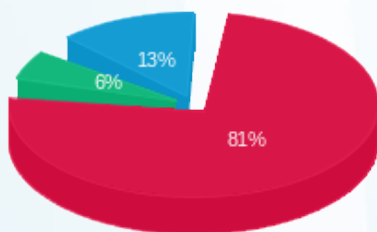
סה"כ לדייר:

| פסגה | גבע | שפל | סה"כ | שיא ביקוש |
|----------|---------|---------|----------|-----------|
| 531.80 | 43.20 | 124.50 | 699.50 | |
| 232.88 ₪ | 15.83 ₪ | 38.10 ₪ | 286.81 ₪ | |

סה"כ צריכה
 סה"כ לתשלום

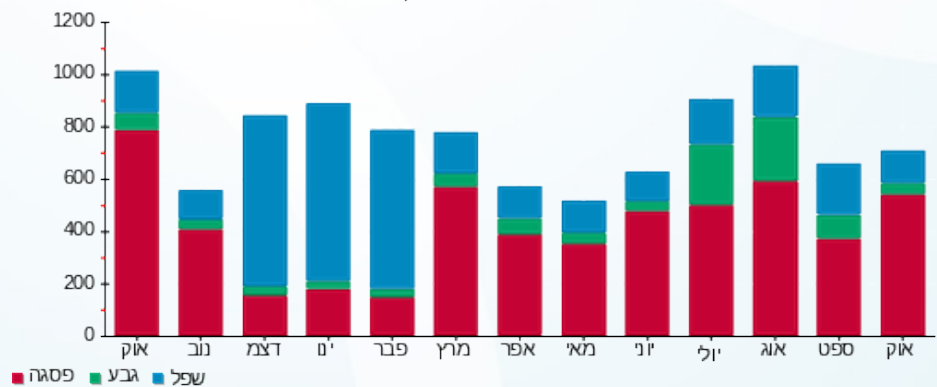
| | | |
|----------|-----------------------------------|--------------|
| 211.60 ₪ | תשלום קבוע | לא כולל מע"מ |
| 15.10 ₪ | תשלום עבור גודל חיבור בKVA (3x80) | |
| 0.965 | מקדם הספק | |
| 0.00 ₪ | תשלום עבור מקדם הספק | |
| 513.50 ₪ | סה"כ לתשלום | |

התפלגות חיוב בש"ח לפי תעו"ז



פסגה (232.88 ₪) 81%
 גבע (15.83 ₪) 6%
 שפל (38.10 ₪) 13%

הסטוריית צריכה בקוט"ש





10/11/21 תאריך הפקה:
 31/10/21 תאריך קריאה נוכחית:
 01/10/21 תאריך קריאה קודמת:

שם דייר: STB תצוגה
 שם אתר: תנובות שיווק המאה

לקוח/ה נכבד/ה, אנו מתכבדים להגיש את חישוב צריכת החשמל לתקופה 01/10/21 - 31/10/21:

STB תצוגה - 2 - 19093334 (3x80)

| סוג תעריף | סוג צריכה | קריאה קודמת | קריאה נוכחית | סה"כ צריכה בקוט"ש | מחיר לקוט"ש בא"ג | סה"כ לתשלום |
|--------------------------|-----------|-------------|--------------|-------------------|------------------|-------------|
| פרטי חשבון עבור תאריכים: | | | | | | |
| 777 | פסגה | 01/10/21 | 31/10/21 | 1,599.30 | 43.79 | 700.33 ₪ |
| 778 | גבע | 4,179.30 | 4,286.30 | 107.00 | 36.65 | 39.22 ₪ |
| 779 | שפל | 7,966.20 | 8,138.80 | 172.60 | 30.60 | 52.82 ₪ |

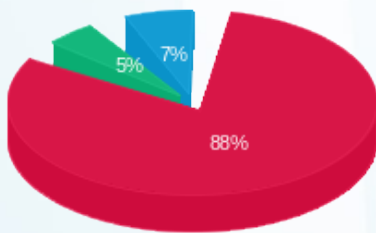
סה"כ לדייר:

| פסגה | גבע | שפל | סה"כ | שיא ביקוש |
|----------|---------|---------|----------|-----------|
| 1,599.30 | 107.00 | 172.60 | 1,878.90 | |
| 700.33 ₪ | 39.22 ₪ | 52.82 ₪ | 792.36 ₪ | |

סה"כ צריכה
 סה"כ לתשלום

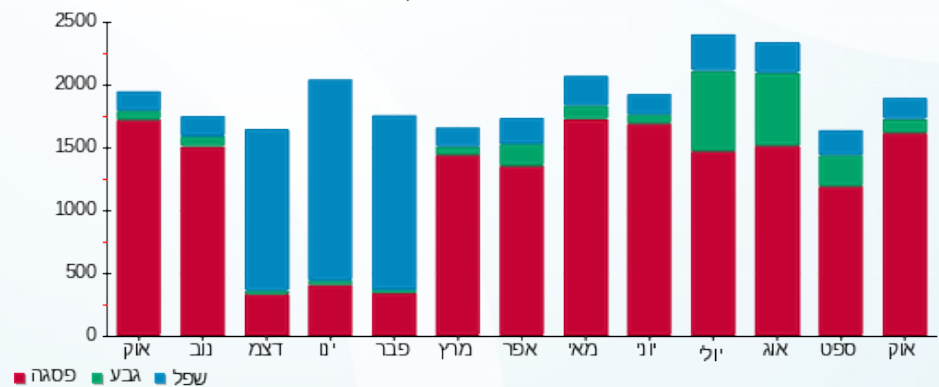
| | | |
|------------|-----------------------------------|--------------|
| 211.60 ₪ | תשלום קבוע | לא כולל מע"מ |
| 15.10 ₪ | תשלום עבור גודל חיבור בKVA (3x80) | |
| 0.934 | מקדם הספק | |
| 0.00 ₪ | תשלום עבור מקדם הספק | |
| 1,019.06 ₪ | סה"כ לתשלום | |

התפלגות חיוב בש"ח לפי תעו"ז



פסגה (700.33 ₪) 88%
 גבע (39.22 ₪) 7%
 שפל (52.82 ₪) 5%

הסטוריית צריכה בקוט"ש





10/11/21 תאריך הפקה:
 31/10/21 תאריך קריאה נוכחית:
 01/10/21 תאריך קריאה קודמת:

שם דייר: ארכיון
 שם אתר: תנובות שיווק המאה

לקוח/ה נכבד/ה, אנו מתכבדים להגיש את חישוב צריכת החשמל לתקופה 01/10/21 - 31/10/21:

ארכיון - 4 - 20004339(3x32)

| סה"כ לתשלום | מחיר לקוט"ש בא"ג | סה"כ צריכה בקוט"ש | קריאה נוכחית | קריאה קודמת | סוג צריכה | סוג תעריף |
|-------------|------------------|-------------------|--------------|-------------|--------------------------|-----------|
| | | | 31/10/21 | 01/10/21 | פרטי חשבון עבור תאריכים: | |
| ₪ 377.64 | 43.79 | 862.40 | 8,036.50 | 7,174.10 | פסגה | 777 |
| ₪ 146.38 | 36.65 | 399.40 | 4,463.20 | 4,063.80 | גבע | 778 |
| ₪ 208.51 | 30.60 | 681.40 | 7,742.70 | 7,061.30 | שפל | 779 |

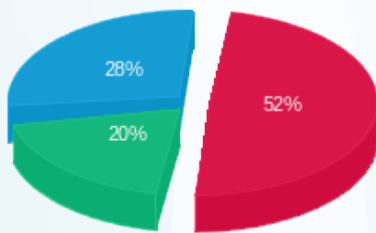
סה"כ לדייר:

| שיא ביקוש | סה"כ | שפל | גבע | פסגה |
|-----------|----------|----------|----------|----------|
| | 1,943.20 | 681.40 | 399.40 | 862.40 |
| | ₪ 732.53 | ₪ 208.51 | ₪ 146.38 | ₪ 377.64 |

סה"כ צריכה
 סה"כ לתשלום

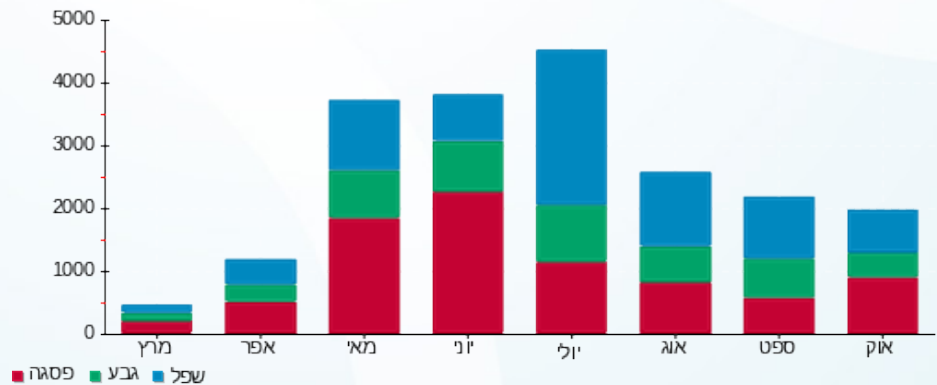
| | | |
|------------|--|---------------------|
| ₪ 211.60 | תשלום קבוע | |
| ₪ 6.04 | תשלום עבור גודל חיבור בKVA (3x32) | |
| 0.742 | מקדם הספק | |
| ₪ 162.69 | תשלום עבור מקדם הספק | |
| ₪ 1,112.86 | סה"כ לתשלום | |
| | | לא כולל מע"מ |

התפלגות חיוב בש"ח לפי תעו"ז



פסגה (₪ 377.64) (20%)
 גבע (₪ 146.38) (28%)
 שפל (₪ 208.51) (52%)

הסטוריית צריכה בקוט"ש





10/11/21 תאריך הפקדה:
 31/10/21 תאריך קריאה נוכחית:
 01/10/21 תאריך קריאה קודמת:

שם דייר: יבולים מחסן
 שם אתר: תנובות שיווק המאה

לקוח/ה נכבד/ה, אנו מתכבדים להגיש את חישוב צריכת החשמל לתקופה 01/10/21 - 31/10/21:

יבולים מחסן - 1 - 18040205 (3x160)

| סה"כ לתשלום | מחיר לקוט"ש בא"ג | סה"כ צריכה בקוט"ש | קריאה נוכחית | קריאה קודמת | סוג צריכה | סוג תעריף |
|-------------|------------------|-------------------|--------------|-------------|--------------------------|-----------|
| | | | 31/10/21 | 01/10/21 | פרטי חשבון עבור תאריכים: | |
| ₪ 1,204.49 | 43.79 | 2,750.60 | 84,425.20 | 81,674.60 | פסגה | 777 |
| ₪ 102.91 | 36.65 | 280.80 | 15,789.20 | 15,508.40 | גבע | 778 |
| ₪ 185.74 | 30.60 | 607.00 | 31,795.20 | 31,188.20 | שפל | 779 |

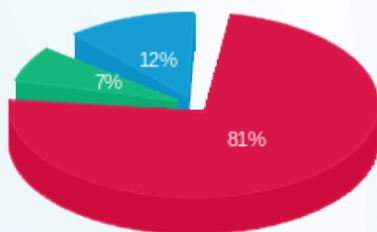
סה"כ לדייר:

| שיא ביקוש | סה"כ | שפל | גבע | פסגה |
|-----------|------------|----------|----------|------------|
| | 3,638.40 | 607.00 | 280.80 | 2,750.60 |
| | ₪ 1,493.14 | ₪ 185.74 | ₪ 102.91 | ₪ 1,204.49 |

סה"כ צריכה
 סה"כ לתשלום

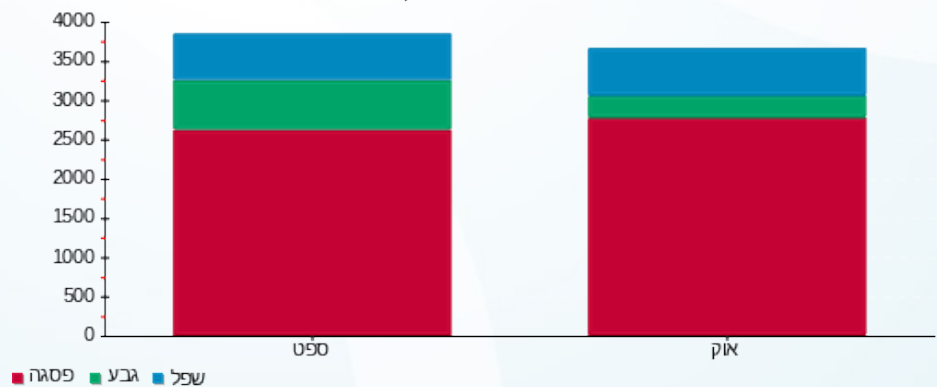
| | | |
|------------|---|---------------------|
| ₪ 211.60 | תשלום קבוע | |
| ₪ 30.19 | תשלום עבור גודל חיבור בKVA (3x160) | |
| 0.976 | מקדם הספק | |
| ₪ 0.00 | תשלום עבור מקדם הספק | |
| ₪ 1,734.94 | סה"כ לתשלום | לא כולל מע"מ |

התפלגות חיוב בש"ח לפי תעו"ז



פסגה (₪ 1,204.49)
 גבע (₪ 102.91)
 שפל (₪ 185.74)

הסטוריית צריכה בקוט"ש



10/11/21 תאריך הפקה:
 31/10/21 תאריך קריאה נוכחית:
 01/10/21 תאריך קריאה קודמת:

שם דייר: ילג 1
 שם אתר: תנובות שיווק המאה

לקוח/ה נכבד/ה, אנו מתכבדים להגיש את חישוב צריכת החשמל לתקופה 01/10/21 - 31/10/21:

ילג 1 - 17312664 (3x80)

| סוג תעריף | סוג צריכה | קריאה קודמת | קריאה נוכחית | סה"כ צריכה בקוט"ש | מחיר לקוט"ש בא"ג | סה"כ לתשלום |
|-----------|-----------|-------------|--------------|-------------------|------------------|-------------|
| | | 01/10/21 | 31/10/21 | | | |
| 777 | פסגה | 31,914.50 | 34,083.10 | 2,168.60 | 43.79 | 949.63 ₪ |
| 778 | גבע | 10,447.70 | 11,051.40 | 603.70 | 36.65 | 221.26 ₪ |
| 779 | שפל | 19,624.30 | 20,577.10 | 952.80 | 30.60 | 291.56 ₪ |

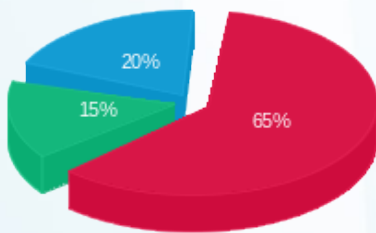
סה"כ לדייר:

| פסגה | גבע | שפל | סה"כ | שיא ביקוש |
|----------|----------|----------|------------|-----------|
| 2,168.60 | 603.70 | 952.80 | 3,725.10 | |
| 949.63 ₪ | 221.26 ₪ | 291.56 ₪ | 1,462.44 ₪ | |

סה"כ צריכה
 סה"כ לתשלום

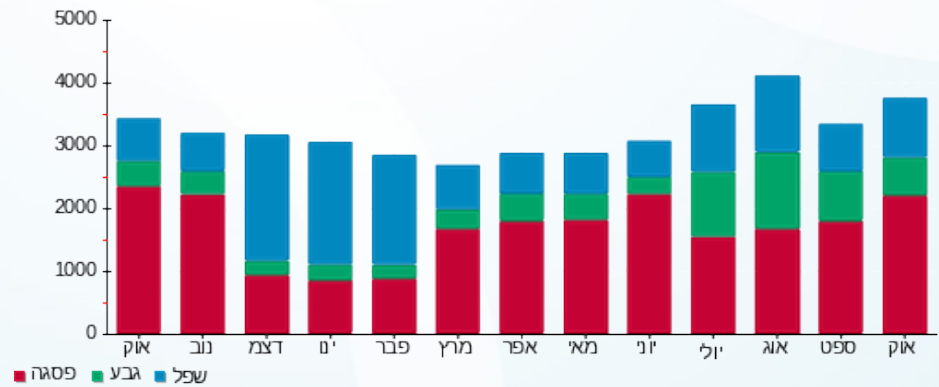
| | | |
|------------|------------------------------------|--------------|
| 211.60 ₪ | תשלום קבוע | |
| 15.10 ₪ | תשלום עבור גודל חיבור ב KVA (3x80) | |
| 1.000 | מקדם הספק | |
| 0.00 ₪ | תשלום עבור מקדם הספק | |
| 1,689.14 ₪ | סה"כ לתשלום | לא כולל מע"מ |

התפלגות חיוב בש"ח לפי תעו"ז



פסגה (949.63 ₪) 65%
 גבע (221.26 ₪) 15%
 שפל (291.56 ₪) 20%

הסטוריית צריכה בקוט"ש





10/11/21 תאריך הפקה:
 31/10/21 תאריך קריאה נוכחית:
 01/10/21 תאריך קריאה קודמת:

שם דייר: ילג 2
 שם אתר: תנובות שיווק המאה

לקוח/ה נכבד/ה, אנו מתכבדים להגיש את חישוב צריכת החשמל לתקופה 01/10/21 - 31/10/21:

ילג 2 - 1 - 17312827 (3x100)

| סה"כ לתשלום | מחיר לקוט"ש בא"ג | סה"כ צריכה בקוט"ש | קריאה נוכחית | קריאה קודמת | סוג צריכה | סוג תעריף |
|-------------|------------------|-------------------|--------------|-------------|--------------------------|-----------|
| | | | 31/10/21 | 01/10/21 | פרטי חשבון עבור תאריכים: | |
| 290.33 ₪ | 43.79 | 663.00 | 9,261.80 | 8,598.80 | פסגה | 777 |
| 31.81 ₪ | 36.65 | 86.80 | 2,014.90 | 1,928.10 | גבע | 778 |
| 31.09 ₪ | 30.60 | 101.60 | 3,472.70 | 3,371.10 | שפל | 779 |

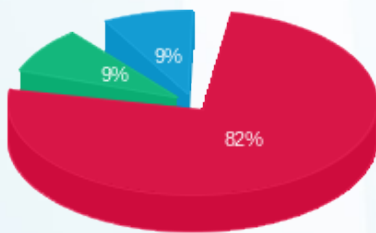
סה"כ לדייר:

| שיא ביקוש | סה"כ | שפל | גבע | פסגה |
|-----------|----------|---------|---------|----------|
| | 851.40 | 101.60 | 86.80 | 663.00 |
| | 353.23 ₪ | 31.09 ₪ | 31.81 ₪ | 290.33 ₪ |

סה"כ צריכה
 סה"כ לתשלום

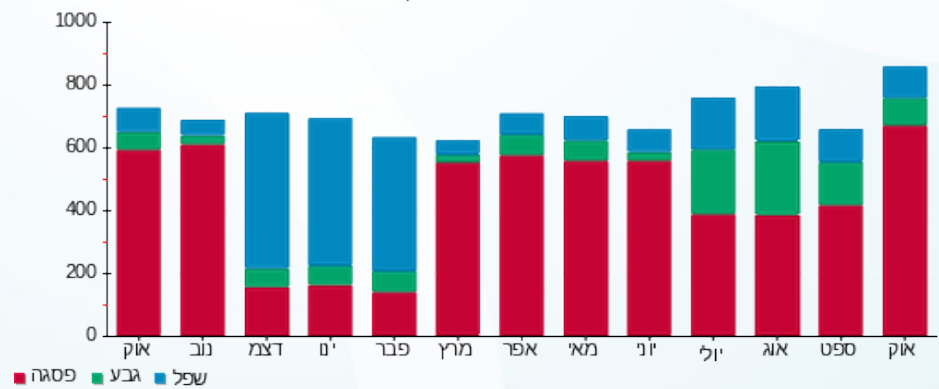
| | | |
|----------|---|---------------------|
| 211.60 ₪ | תשלום קבוע | |
| 18.87 ₪ | תשלום עבור גודל חיבור בKVA (3x100) | |
| 1.000 | מקדם הספק | |
| 0.00 ₪ | תשלום עבור מקדם הספק | |
| 583.70 ₪ | סה"כ לתשלום | |
| | | לא כולל מע"מ |

התפלגות חיוב בש"ח לפי תעו"ז



פסגה (290.33 ₪) 82%
 גבע (31.81 ₪) 9%
 שפל (31.09 ₪) 9%

הסטוריית צריכה בקוט"ש



10/11/21 תאריך הפקדה:
 31/10/21 תאריך קריאה נוכחית:
 01/10/21 תאריך קריאה קודמת:

שם דייר: מייטק
 שם אתר: תנובות שיווק המאה

לקוח/ה נכבד/ה, אנו מתכבדים להגיש את חישוב צריכת החשמל לתקופה 01/10/21 - 31/10/21:

מייטק - 1 - 17312770(3x80)

| סה"כ לתשלום | מחיר לקוט"ש בא"ג | סה"כ צריכה בקוט"ש | קריאה נוכחית | קריאה קודמת | סוג צריכה | סוג תעריף |
|-------------|------------------|-------------------|--------------|-------------|--------------------------|-----------|
| | | | 31/10/21 | 01/10/21 | פרטי חשבון עבור תאריכים: | |
| ₪ 902.21 | 43.79 | 2,060.30 | 34,916.40 | 32,856.10 | פסגה | 777 |
| ₪ 76.31 | 36.65 | 208.20 | 7,814.20 | 7,606.00 | גבע | 778 |
| ₪ 109.52 | 30.60 | 357.90 | 12,484.90 | 12,127.00 | שפל | 779 |

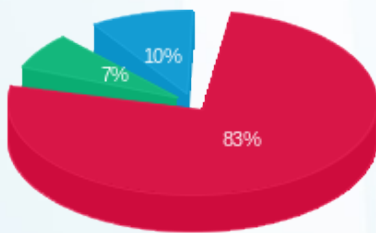
סה"כ לדייר:

| שיא ביקוש | סה"כ | שפל | גבע | פסגה |
|-----------|------------|----------|---------|----------|
| | 2,626.40 | 357.90 | 208.20 | 2,060.30 |
| | ₪ 1,088.03 | ₪ 109.52 | ₪ 76.31 | ₪ 902.21 |

סה"כ צריכה
 סה"כ לתשלום

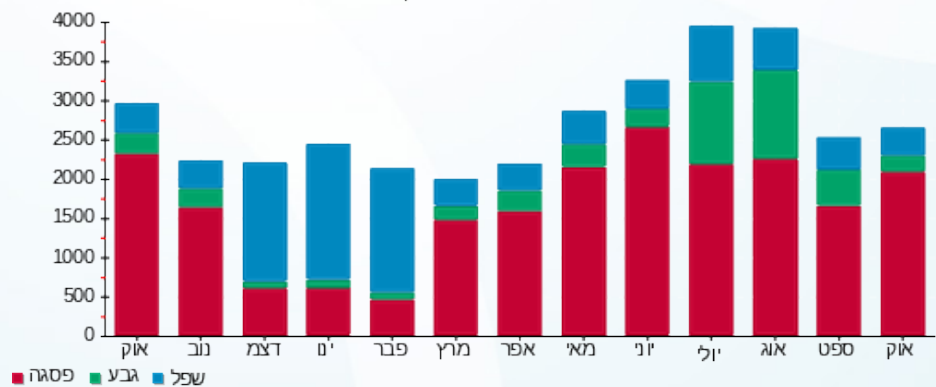
| | | |
|------------|--|---------------------|
| ₪ 211.60 | תשלום קבוע | |
| ₪ 15.10 | תשלום עבור גודל חיבור בKVA (3x80) | |
| 0.986 | מקדם הספק | |
| ₪ 0.00 | תשלום עבור מקדם הספק | |
| ₪ 1,314.72 | סה"כ לתשלום | לא כולל מע"מ |

התפלגות חיוב בש"ח לפי תעו"ז



■ פסגה (₪ 902.21)
 ■ גבע (₪ 76.31)
 ■ שפל (₪ 109.52)

הסטוריית צריכה בקוט"ש





10/11/21 תאריך הפקדה:
 31/10/21 תאריך קריאה נוכחית:
 01/10/21 תאריך קריאה קודמת:

שם דייר: משרד יעקב
 שם אתר: תנובות שיווק המאה

לקוח/ה נכבד/ה, אנו מתכבדים להגיש את חישוב צריכת החשמל לתקופה 01/10/21 - 31/10/21:

משרד יעקב - 2 - 20004339(3x25)

| סוג תעריף | סוג צריכה | קריאה קודמת | קריאה נוכחית | סה"כ צריכה בקוט"ש | מחיר לקוט"ש בא"ג | סה"כ לתשלום |
|--------------------------|-----------|-------------|--------------|-------------------|------------------|-------------|
| פרטי חשבון עבור תאריכים: | | | | | | |
| 777 | פסגה | 01/10/21 | 31/10/21 | 570.39 | 43.79 | 249.77 ₪ |
| 778 | גבע | 707.40 | 791.36 | 83.96 | 36.65 | 30.77 ₪ |
| 779 | שפל | 1,029.36 | 1,219.44 | 190.08 | 30.60 | 58.16 ₪ |

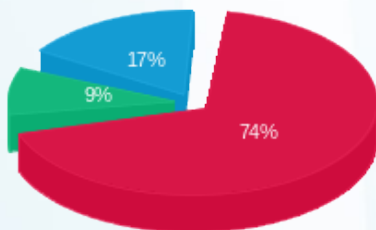
סה"כ לדייר:

| פסגה | גבע | שפל | סה"כ | שיא ביקוש |
|----------|---------|---------|----------|-----------|
| 570.39 | 83.96 | 190.08 | 844.43 | |
| 249.77 ₪ | 30.77 ₪ | 58.16 ₪ | 338.71 ₪ | |

סה"כ צריכה
 סה"כ לתשלום

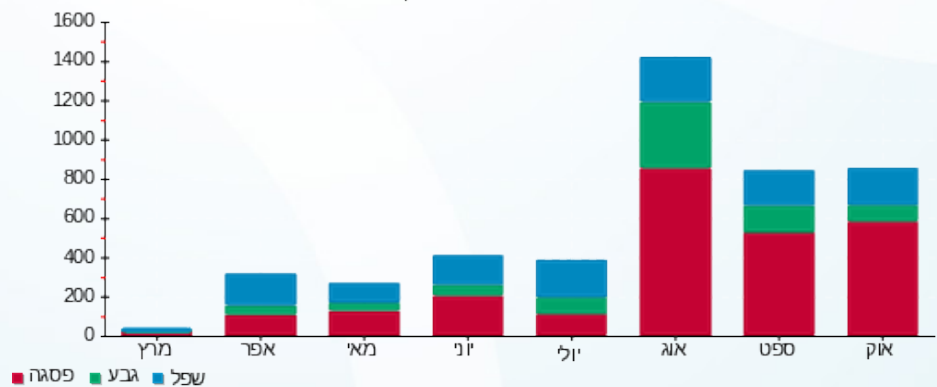
| | | |
|----------|-----------------------------------|--------------|
| 211.60 ₪ | תשלום קבוע | לא כולל מע"מ |
| 4.72 ₪ | תשלום עבור גודל חיבור בKVA (3x25) | |
| 0.986 | מקדם הספק | |
| 0.00 ₪ | תשלום עבור מקדם הספק | |
| 555.03 ₪ | סה"כ לתשלום | |

התפלגות חיוב בש"ח לפי תעו"ז



פסגה (249.77 ₪)
 גבע (30.77 ₪)
 שפל (58.16 ₪)

הסטוריית צריכה בקוט"ש





10/11/21 תאריך הפקדה:
 31/10/21 תאריך קריאה נוכחית:
 01/10/21 תאריך קריאה קודמת:

שם דייר: פמילי מארקט
 שם אתר: תנובות שיווק המאה

לקוח/ה נכבד/ה, אנו מתכבדים להגיש את חישוב צריכת החשמל לתקופה 01/10/21 - 31/10/21:

פמילי מארקט - 1 - 17312828(3x80)

| סוג תעריף | סוג צריכה | קריאה קודמת | קריאה נוכחית | סה"כ צריכה בקוט"ש | מחיר לקוט"ש בא"ג | סה"כ לתשלום |
|-----------|-----------|-------------|--------------|-------------------|--------------------------|-------------|
| | | | 01/10/21 | 31/10/21 | פרטי חשבון עבור תאריכים: | |
| 777 | פסגה | 65,553.80 | 69,990.20 | 4,436.40 | 43.79 | 1,942.70 ₪ |
| 778 | גבע | 33,547.10 | 35,487.10 | 1,940.00 | 36.65 | 711.01 ₪ |
| 779 | שפל | 88,895.60 | 93,211.50 | 4,315.90 | 30.60 | 1,320.67 ₪ |

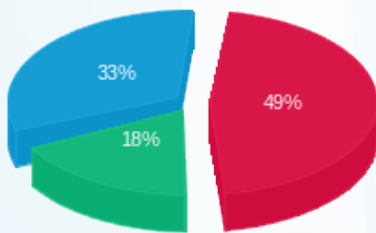
סה"כ לדייר:

| פסגה | גבע | שפל | סה"כ | שיא ביקוש |
|------------|----------|------------|------------|-----------|
| 4,436.40 | 1,940.00 | 4,315.90 | 10,692.30 | |
| 1,942.70 ₪ | 711.01 ₪ | 1,320.67 ₪ | 3,974.37 ₪ | |

סה"כ צריכה
 סה"כ לתשלום

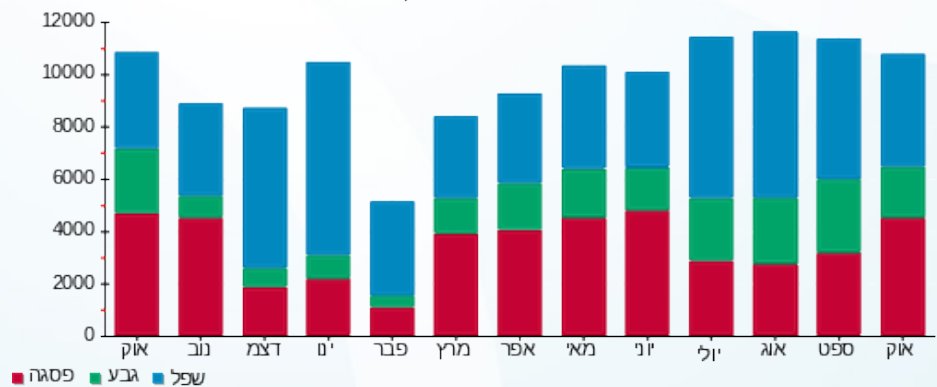
| | | |
|------------|-----------------------------------|--------------|
| 211.60 ₪ | תשלום קבוע | לא כולל מע"מ |
| 15.10 ₪ | תשלום עבור גודל חיבור בKVA (3x80) | |
| 1.000 | מקדם הספק | |
| 0.00 ₪ | תשלום עבור מקדם הספק | |
| 4,201.07 ₪ | סה"כ לתשלום | |

התפלגות חיוב בש"ח לפי תעו"ז



■ פסגה (1,942.70 ₪)
 ■ גבע (711.01 ₪)
 ■ שפל (1,320.67 ₪)

הסטוריית צריכה בקוט"ש





10/11/21 תאריך הפקדה:
 31/10/21 תאריך קריאה נוכחית:
 01/10/21 תאריך קריאה קודמת:

שם דייר: צח אורני בע"מ - משקלים
 שם אתר: תנובות שיווק המאה

לקוח/ה נכבד/ה, אנו מתכבדים להגיש את חישוב צריכת החשמל לתקופה 01/10/21 - 31/10/21:

צח אורני בע"מ - משקלים - 1 - 20004339 (3x80)

| סוג תעריף | סוג צריכה | קריאה קודמת | קריאה נוכחית | סה"כ צריכה בקוט"ש | מחיר לקוט"ש בא"ג | סה"כ לתשלום |
|--------------------------|-----------|-------------|--------------|-------------------|------------------|-------------|
| פרטי חשבון עבור תאריכים: | | | | | | |
| 777 | פסגה | 01/10/21 | 31/10/21 | 2,363.51 | 43.79 | 1,034.98 ₪ |
| 778 | גבע | 4,182.30 | 4,450.96 | 268.66 | 36.65 | 98.46 ₪ |
| 779 | שפל | 4,865.00 | 6,013.81 | 1,148.81 | 30.60 | 351.54 ₪ |

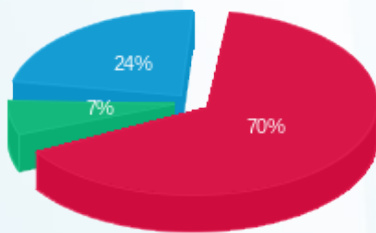
סה"כ לדייר:

| פסגה | גבע | שפל | סה"כ | שיא ביקוש |
|------------|---------|----------|------------|-----------|
| 2,363.51 | 268.66 | 1,148.81 | 3,780.98 | |
| 1,034.98 ₪ | 98.46 ₪ | 351.54 ₪ | 1,484.98 ₪ | |

סה"כ צריכה
 סה"כ לתשלום

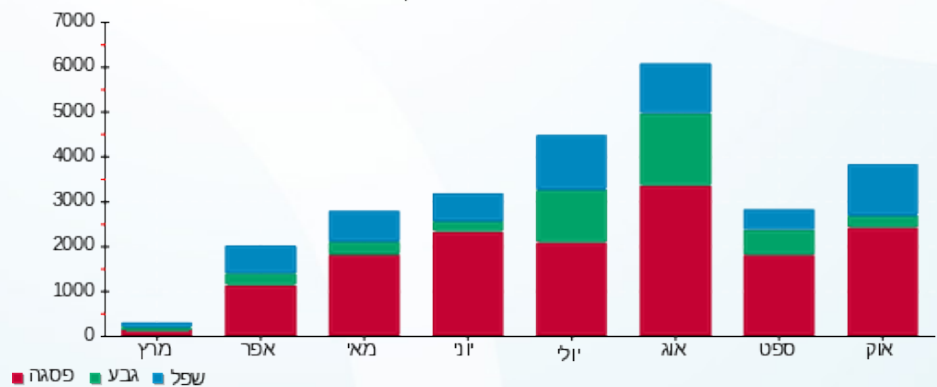
| | | |
|------------|-----------------------------------|--------------|
| 211.60 ₪ | תשלום קבוע | לא כולל מע"מ |
| 15.10 ₪ | תשלום עבור גודל חיבור בKVA (3x80) | |
| 0.997 | מקדם הספק | |
| 0.00 ₪ | תשלום עבור מקדם הספק | |
| 1,711.68 ₪ | סה"כ לתשלום | |

התפלגות חיוב בש"ח לפי תעו"ז



■ פסגה (1,034.98 ₪)
 ■ גבע (98.46 ₪)
 ■ שפל (351.54 ₪)

הסטוריית צריכה בקוט"ש





10/11/21 תאריך הפקדה:
 31/10/21 תאריך קריאה נוכחית:
 01/10/21 תאריך קריאה קודמת:

שם דייר: קטאווי
 שם אתר: תנובות שיווק המאה

לקוח/ה נכבד/ה, אנו מתכבדים להגיש את חישוב צריכת החשמל לתקופה 01/10/21 - 31/10/21:

קטאווי - 3 - 20004339 (3x32)

| סה"כ לתשלום | מחיר לקוט"ש בא"ג | סה"כ צריכה בקוט"ש | קריאה נוכחית | קריאה קודמת | סוג צריכה | סוג תעריף |
|-------------|------------------|-------------------|--------------|-------------|-----------|--------------------------|
| | | | 31/10/21 | 01/10/21 | | פרטי חשבון עבור תאריכים: |
| ₪ 49.64 | 43.79 | 113.37 | 943.05 | 829.68 | פסגה | 777 |
| ₪ 3.03 | 36.65 | 8.28 | 189.60 | 181.32 | גבע | 778 |
| ₪ 6.50 | 30.60 | 21.24 | 218.88 | 197.64 | שפל | 779 |

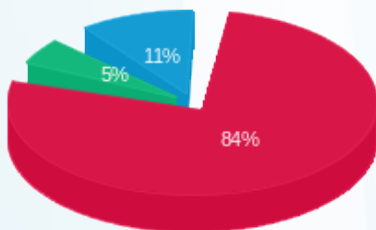
סה"כ לדייר:

| שיא ביקוש | סה"כ | שפל | גבע | פסגה |
|-----------|---------|--------|--------|---------|
| | 142.89 | 21.24 | 8.28 | 113.37 |
| | ₪ 59.18 | ₪ 6.50 | ₪ 3.03 | ₪ 49.64 |

סה"כ צריכה
 סה"כ לתשלום

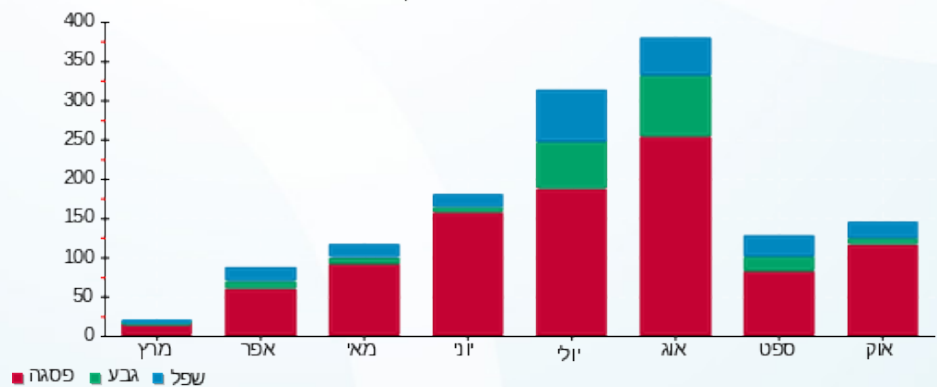
| | | |
|----------|--|---------------------|
| ₪ 211.60 | תשלום קבוע | |
| ₪ 6.04 | תשלום עבור גודל חיבור בKVA (3x32) | |
| 0.954 | מקדם הספק | |
| ₪ 0.00 | תשלום עבור מקדם הספק | |
| ₪ 276.82 | סה"כ לתשלום | לא כולל מע"מ |

התפלגות חיוב בש"ח לפי תעו"ז



פסגה (₪ 49.64)
 גבע (₪ 3.03)
 שפל (₪ 6.50)

הסטוריית צריכה בקוט"ש





10/11/21 תאריך הפקדה:
 31/10/21 תאריך קריאה נוכחית:
 01/10/21 תאריך קריאה קודמת:

שם דייר: רוני אחרק
 שם אתר: תנובות שיווק המאה

לקוח/ה נכבד/ה, אנו מתכבדים להגיש את חישוב צריכת החשמל לתקופה 01/10/21 - 31/10/21:

רוני אחרק - 3 - 18040205 (3x80)

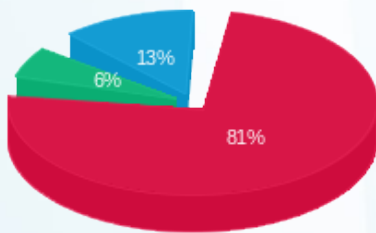
| סה"כ לתשלום | מחיר לקוט"ש בא"ג | סה"כ צריכה בקוט"ש | קריאה נוכחית | קריאה קודמת | סוג צריכה | סוג תעריף |
|-------------|------------------|-------------------|--------------|-------------|-----------|--------------------------|
| | | | 31/10/21 | 01/10/21 | | פרטי חשבון עבור תאריכים: |
| ₪ 469.52 | 43.79 | 1,072.20 | 33,365.10 | 32,292.90 | פסגה | 777 |
| ₪ 34.38 | 36.65 | 93.80 | 7,343.10 | 7,249.30 | גבע | 778 |
| ₪ 75.86 | 30.60 | 247.90 | 20,885.90 | 20,638.00 | שפל | 779 |

סה"כ לדייר:

| שיא ביקוש | סה"כ | שפל | גבע | פסגה | סה"כ צריכה |
|-----------|----------|---------|---------|----------|-------------|
| | 1,413.90 | 247.90 | 93.80 | 1,072.20 | סה"כ לתשלום |
| | ₪ 579.75 | ₪ 75.86 | ₪ 34.38 | ₪ 469.52 | |

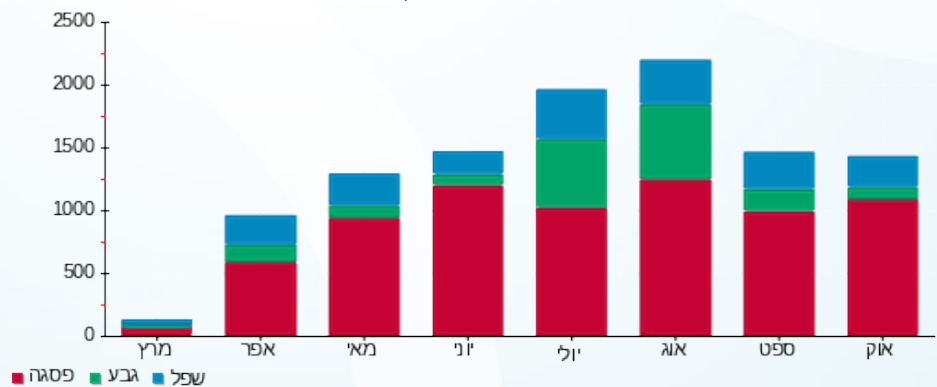
| | | |
|----------|--|--------------|
| ₪ 211.60 | תשלום קבוע | לא כולל מע"מ |
| ₪ 15.10 | תשלום עבור גודל חיבור בKVA (3x80) | |
| 0.952 | מקדם הספק | |
| ₪ 0.00 | תשלום עבור מקדם הספק | |
| ₪ 806.45 | סה"כ לתשלום | |

התפלגות חיוב בש"ח לפי תעו"ז



פסגה (₪ 469.52) - 81%
 גבע (₪ 34.38) - 6%
 שפל (₪ 75.86) - 13%

הסטוריית צריכה בקוט"ש





10/11/21 תאריך הפקדה:
 31/10/21 תאריך קריאה נוכחית:
 01/10/21 תאריך קריאה קודמת:

שם דייר: שאול אופנועים
 שם אתר: תנובות שיווק המאה

לקוח/ה נכבד/ה, אנו מתכבדים להגיש את חישוב צריכת החשמל לתקופה 01/10/21 - 31/10/21:

שאול אופנועים - 1 - 20281855 (3x63)

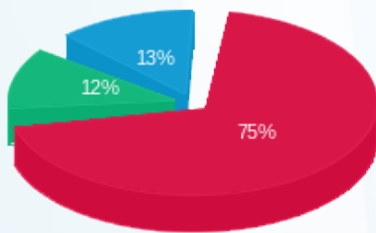
| סה"כ לתשלום | מחיר לקוט"ש בא"ג | סה"כ צריכה בקוט"ש | קריאה נוכחית | קריאה קודמת | סוג צריכה | סוג תעריף |
|-------------|------------------|-------------------|--------------|-------------|-----------|--------------------------|
| | | | 31/10/21 | 01/10/21 | | פרטי חשבון עבור תאריכים: |
| ₪ 86.88 | 43.79 | 198.40 | 914.20 | 715.80 | פסגה | 777 |
| ₪ 13.60 | 36.65 | 37.10 | 530.80 | 493.70 | גבע | 778 |
| ₪ 15.48 | 30.60 | 50.60 | 909.90 | 859.30 | שפל | 779 |

סה"כ לדייר:

| שיא ביקוש | סה"כ | שפל | גבע | פסגה | סה"כ צריכה |
|-----------|----------|---------|---------|---------|-------------|
| | 286.10 | 50.60 | 37.10 | 198.40 | סה"כ לתשלום |
| | ₪ 115.96 | ₪ 15.48 | ₪ 13.60 | ₪ 86.88 | |

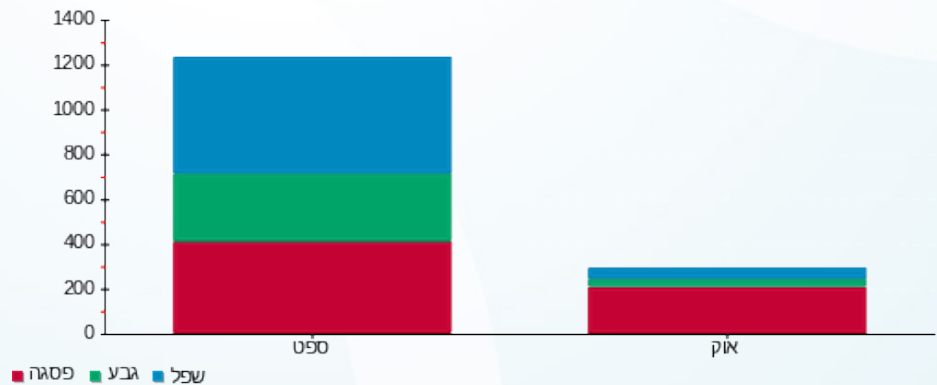
| | | |
|----------|--|---------------------|
| ₪ 211.60 | תשלום קבוע | |
| ₪ 11.89 | תשלום עבור גודל חיבור בKVA (3x63) | |
| 0.994 | מקדם הספק | |
| ₪ 0.00 | תשלום עבור מקדם הספק | |
| ₪ 339.45 | סה"כ לתשלום | לא כולל מע"מ |

התפלגות חיוב בש"ח לפי תע"ז



פסגה (₪ 86.88)
 גבע (₪ 13.60)
 שפל (₪ 15.48)

הסטוריית צריכה בקוט"ש





10/11/21 תאריך הפקה:
 31/10/21 תאריך קריאה נוכחית:
 01/10/21 תאריך קריאה קודמת:

שם דייר: שיד פרז
 שם אתר: תנובות שיווק המאה

לקוח/ה נכבד/ה, אנו מתכבדים להגיש את חישוב צריכת החשמל לתקופה 01/10/21 - 31/10/21:

שיד פרז - 1 - 17312663(3x250)

| סוג תעריף | סוג צריכה | קריאה קודמת | קריאה נוכחית | סה"כ צריכה בקוט"ש | מחיר לקוט"ש בא"ג | סה"כ לתשלום |
|--------------------------|-----------|-------------|--------------|-------------------|------------------|-------------|
| פרטי חשבון עבור תאריכים: | | | | | | |
| 777 | פסגה | 01/10/21 | 31/10/21 | 4,590.00 | 43.79 | 2,009.96 ₪ |
| 778 | גבע | 15,592.40 | 16,008.50 | 416.10 | 36.65 | 152.50 ₪ |
| 779 | שפל | 26,026.30 | 26,632.90 | 606.60 | 30.60 | 185.62 ₪ |

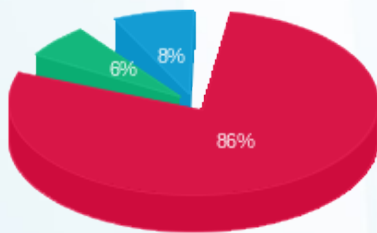
סה"כ לדייר:

| פסגה | גבע | שפל | סה"כ | שיא ביקוש |
|------------|----------|----------|------------|-----------|
| 4,590.00 | 416.10 | 606.60 | 5,612.70 | |
| 2,009.96 ₪ | 152.50 ₪ | 185.62 ₪ | 2,348.08 ₪ | |

סה"כ צריכה
 סה"כ לתשלום

| | | |
|------------|------------------------------------|--------------|
| 211.60 ₪ | תשלום קבוע | |
| 47.18 ₪ | תשלום עבור גודל חיבור בKVA (3x250) | |
| 0.997 | מקדם הספק | |
| 0.00 ₪ | תשלום עבור מקדם הספק | |
| 2,606.86 ₪ | סה"כ לתשלום | לא כולל מע"מ |

התפלגות חיוב בש"ח לפי תעו"ז



פסגה (2,009.96 ₪) 86%
 גבע (152.50 ₪) 8%
 שפל (185.62 ₪) 6%

הסטוריית צריכה בקוט"ש

