



16/11/21 תאריך הפקה:
 08/11/21 תאריך קריאה נוכחית:
 11/10/21 תאריך קריאה קודמת:

שם דייר: ארמז ק.11
שם אתר: מגדל מבקר המדינה

לקוח/ה נכבד/ה, אנו מתכבדים להגיש את חישוב צריכת החשמל לתקופה 11/10/21 - 08/11/21:

ארמז - 7 - 00023356 (0x0)

סוג תעריף	סוג צריכה	קריאה קודמת	קריאה נוכחית	סה"כ צריכה בקוט"ש	מחיר לקוט"ש בא"ג	סה"כ לתשלום
			08/11/21	11/10/21	פרטי חשבון עבור תאריכים:	
777	פסגה	36,741.20	36,935.34	194.15	43.79	85.02 ₪
778	גבע	23,311.86	23,375.21	63.35	36.65	23.22 ₪
779	שפל	36,176.19	36,335.18	158.99	30.60	48.65 ₪

ארמז - 6 - 00023822 (0x0)

סוג תעריף	סוג צריכה	קריאה קודמת	קריאה נוכחית	סה"כ צריכה בקוט"ש	מחיר לקוט"ש בא"ג	סה"כ לתשלום
			08/11/21	11/10/21	פרטי חשבון עבור תאריכים:	
777	פסגה	26,484.55	26,620.37	135.82	43.79	59.48 ₪
778	גבע	12,342.45	12,358.43	15.98	36.65	5.86 ₪
779	שפל	19,840.35	19,887.58	47.23	30.60	14.45 ₪

תוספת קוט"ש

סוג תעריף	סוג צריכה	קריאה קודמת	קריאה נוכחית	סה"כ צריכה בקוט"ש	מחיר לקוט"ש בא"ג	סה"כ לתשלום
			08/11/21	11/10/21	פרטי חשבון עבור תאריכים:	
517				-120.00	45.38	-54.46 ₪

תוספת קוט"ש

סה"כ לדייר:

פסגה	גבע	שפל	סה"כ	שיא ביקוש
329.97	79.34	206.22	615.53	5.41
144.49 ₪	29.08 ₪	63.10 ₪	236.67 ₪	

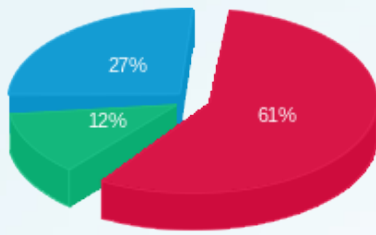
סה"כ צריכה
 סה"כ לתשלום

211.60 ₪	תשלום קבוע	
0.00 ₪	תשלום עבור גודל חיבור בKVA (0x0)	
393.82 ₪	סה"כ לתשלום	לא כולל מע"מ



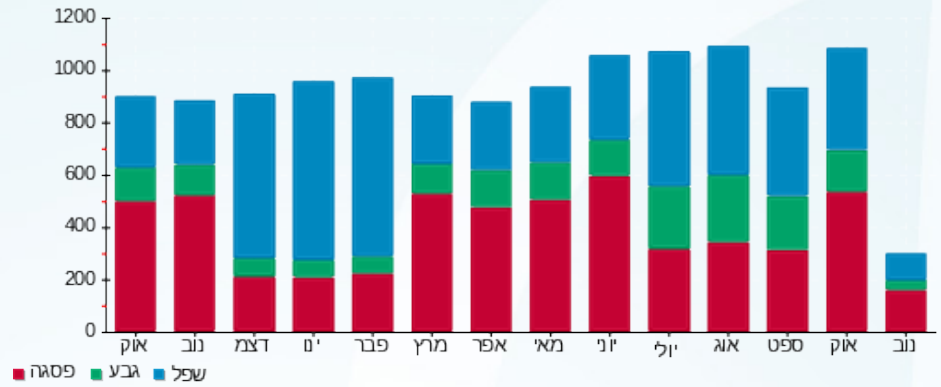


התפלגות חיוב בש"ח לפי תעו"ז



■ פסגה (144.49 ש"ח)
■ גבע (29.08 ש"ח)
■ שפל (63.10 ש"ח)

הסטוריית צריכה בקוט"ש



16/11/21 תאריך הפקה:
 08/11/21 תאריך קריאה נוכחית:
 11/10/21 תאריך קריאה קודמת:

שם דייר: בנק דקסיה ק.4
 שם אתר: מגדל מבקר המדינה

לקוח/ה נכבד/ה, אנו מתכבדים להגיש את חישוב צריכת החשמל לתקופה 11/10/21 - 08/11/21:

בנק דקסיה ק.4 - 5 - 00023356 (0x0)

סוג תעריף	סוג צריכה	קריאה קודמת	קריאה נוכחית	סה"כ צריכה בקוט"ש	מחיר לקוט"ש בא"ג	סה"כ לתשלום
			08/11/21	11/10/21	פרטי חשבון עבור תאריכים:	
777	פסגה	66,050.25	66,285.53	235.28	43.79	103.03 ₪
778	גבע	41,687.25	41,755.98	68.73	36.65	25.19 ₪
779	שפל	70,435.33	70,602.17	166.84	30.60	51.05 ₪

בנק דקסיה ק.4 - 3 - 00023362 (0x0)

סוג תעריף	סוג צריכה	קריאה קודמת	קריאה נוכחית	סה"כ צריכה בקוט"ש	מחיר לקוט"ש בא"ג	סה"כ לתשלום
			08/11/21	11/10/21	פרטי חשבון עבור תאריכים:	
777	פסגה	139,692.36	140,419.66	727.30	43.79	318.48 ₪
778	גבע	70,764.14	70,837.10	72.96	36.65	26.74 ₪
779	שפל	102,820.25	102,980.43	160.18	30.60	49.02 ₪

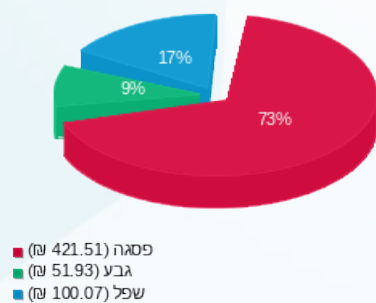
סה"כ לדירה:

פסגה	גבע	שפל	סה"כ	שיא ביקוש
962.57	141.69	327.03	1,431.29	4.39
₪ 421.51	₪ 51.93	₪ 100.07	₪ 573.51	

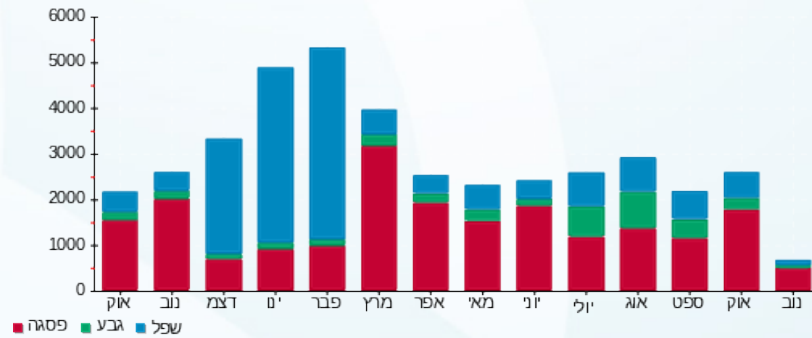
סה"כ צריכה
 סה"כ לתשלום

211.60 ₪	תשלום קבוע	
0.00 ₪	תשלום עבור גודל חיבור בKVA (0x0)	
785.11 ₪	סה"כ לתשלום	לא כולל מע"מ

התפלגות חיוב בש"ח לפי תע"ז



הסטוריית צריכה בקוט"ש





16/11/21 תאריך הפקה:
 08/11/21 תאריך קריאה נוכחית:
 11/10/21 תאריך קריאה קודמת:

שם דייר: בנק יהב קומות 2,3
 שם אתר: מגדל מבקר המדינה

לקוח/ה נכבד/ה, אנו מתכבדים להגיש את חישוב צריכת החשמל לתקופה 08/11/21 - 11/10/21:

בנק יהב - 4 - 00023356 (0x0)

סוג תעריף	סוג צריכה	קריאה קודמת	קריאה נוכחית	סה"כ צריכה בקוט"ש	מחיר לקוט"ש בא"ג	סה"כ לתשלום
פרטי חשבון עבור תאריכים:						
777	פסגה	11/10/21	08/11/21	365.40	43.79	160.01 ₪
778	גבע	60,075.03	60,213.90	138.87	36.65	50.90 ₪
779	שפל	94,287.31	94,614.73	327.42	30.60	100.19 ₪

קומה 3 בנק יהב - 2 - 00023362 (0x0)

סוג תעריף	סוג צריכה	קריאה קודמת	קריאה נוכחית	סה"כ צריכה בקוט"ש	מחיר לקוט"ש בא"ג	סה"כ לתשלום
פרטי חשבון עבור תאריכים:						
777	פסגה	11/10/21	08/11/21	210.37	43.79	92.12 ₪
778	גבע	23,081.86	23,121.81	39.95	36.65	14.64 ₪
779	שפל	31,981.02	32,047.53	66.51	30.60	20.35 ₪

קומה 02 בנק יהב - 3 - 00023367 (0x0)

סוג תעריף	סוג צריכה	קריאה קודמת	קריאה נוכחית	סה"כ צריכה בקוט"ש	מחיר לקוט"ש בא"ג	סה"כ לתשלום
פרטי חשבון עבור תאריכים:						
777	פסגה	11/10/21	08/11/21	60.43	43.79	26.46 ₪
778	גבע	9,489.57	9,500.04	10.47	36.65	3.84 ₪
779	שפל	6,999.16	7,009.01	9.85	30.60	3.01 ₪

סה"כ לדייר:

פסגה	גבע	שפל	סה"כ	שיא ביקוש
636.20	189.29	403.78	1,229.27	7.05
278.59 ₪	69.37 ₪	123.56 ₪	471.52 ₪	

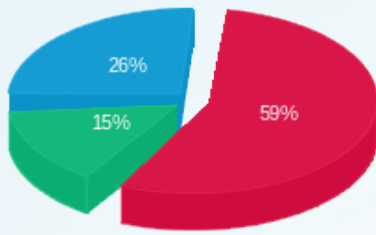
סה"כ צריכה
 סה"כ לתשלום

211.60 ₪	תשלום קבוע	
0.00 ₪	תשלום עבור גודל חיבור בKVA (0x0)	
683.12 ₪	סה"כ לתשלום	לא כולל מע"מ





התפלגות חיוב בש"ח לפי תעו"ז



- פסגה (278.59 ש"ח)
- גבע (69.37 ש"ח)
- שפל (123.56 ש"ח)

הסטוריית צריכה בקוט"ש





16/11/21 תאריך הפקה:
 08/11/21 תאריך קריאה נוכחית:
 11/10/21 תאריך קריאה קודמת:

שם דייר: בנק לאומי
 שם אתר: מגדל מבקר המדינה

לקוח/ה נכבד/ה, אנו מתכבדים להגיש את חישוב צריכת החשמל לתקופה 08/11/21 - 11/10/21:

קומה 4 בנק לאומי - 5 - (0x0)00023356

סוג תעריף	סוג צריכה	קריאה קודמת	קריאה נוכחית	סה"כ צריכה בקוט"ש	מחיר לקוט"ש בא"ג	סה"כ לתשלום
פרטי חשבון עבור תאריכים:			11/10/21	08/11/21		
777	פסגה	65,396.29	65,629.23	232.95	43.79	102.01 ₪
778	גבע	41,274.51	41,342.56	68.05	36.65	24.94 ₪
779	שפל	69,737.95	69,903.14	165.19	30.60	50.55 ₪

קומה 05 בנק לאומי - 4 - (0x0)00023362

סוג תעריף	סוג צריכה	קריאה קודמת	קריאה נוכחית	סה"כ צריכה בקוט"ש	מחיר לקוט"ש בא"ג	סה"כ לתשלום
פרטי חשבון עבור תאריכים:			11/10/21	08/11/21		
777	פסגה	111,339.91	111,973.21	633.30	43.79	277.32 ₪
778	גבע	47,020.56	47,095.34	74.78	36.65	27.41 ₪
779	שפל	72,670.18	72,771.07	100.90	30.60	30.87 ₪

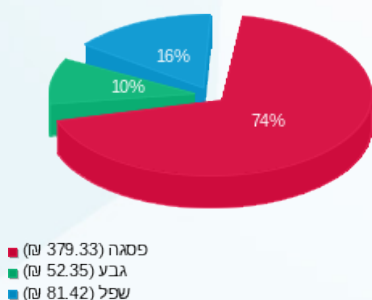
סה"כ לדייר:

פסגה	גבע	שפל	סה"כ	שיא ביקוש
866.25	142.83	266.09	1,275.16	3.92
₪ 379.33	₪ 52.35	₪ 81.42	₪ 513.10	

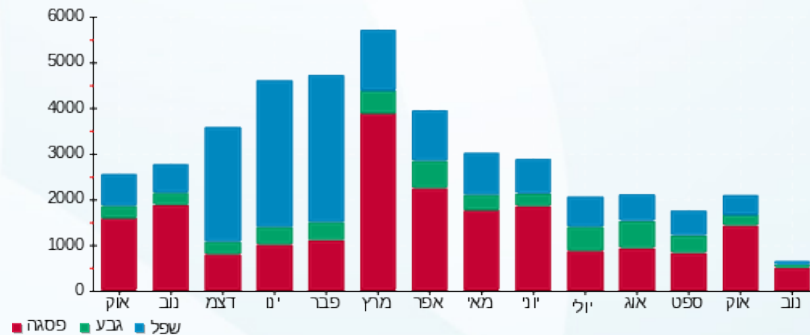
סה"כ צריכה
 סה"כ לתשלום

211.60 ₪	תשלום קבוע	
0.00 ₪	תשלום עבור גודל חיבור בKVA (0x0)	
724.70 ₪	סה"כ לתשלום	לא כולל מע"מ

התפלגות חיוב בש"ח לפי תע"ז



הסטוריית צריכה בקוט"ש





16/11/21 תאריך הפקה:
 08/11/21 תאריך קריאה נוכחית:
 11/10/21 תאריך קריאה קודמת:

שם דייר: הוט
 שם אתר: מגדל מבקר המדינה

לקוח/ה נכבד/ה, אנו מתכבדים להגיש את חישוב צריכת החשמל לתקופה 08/11/21 - 11/10/21:

הוט - 4 - 00023353 (0x0)

סה"כ לתשלום	מחיר לקוט"ש בא"ג	סה"כ צריכה בקוט"ש	קריאה נוכחית	קריאה קודמת	סוג צריכה	סוג תעריף
			08/11/21	11/10/21		פרטי חשבון עבור תאריכים:
₪ 4.12	43.79	9.41	638.88	629.47	פסגה	777
₪ 1.31	36.65	3.58	336.17	332.59	גבע	778
₪ 2.75	30.60	8.99	1,067.36	1,058.37	שפל	779

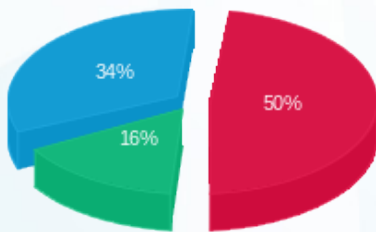
סה"כ לדייר:

שיא ביקוש	סה"כ	שפל	גבע	פסגה
0.03	21.98	8.99	3.58	9.41
	₪ 8.19	₪ 2.75	₪ 1.31	₪ 4.12

סה"כ צריכה
 סה"כ לתשלום

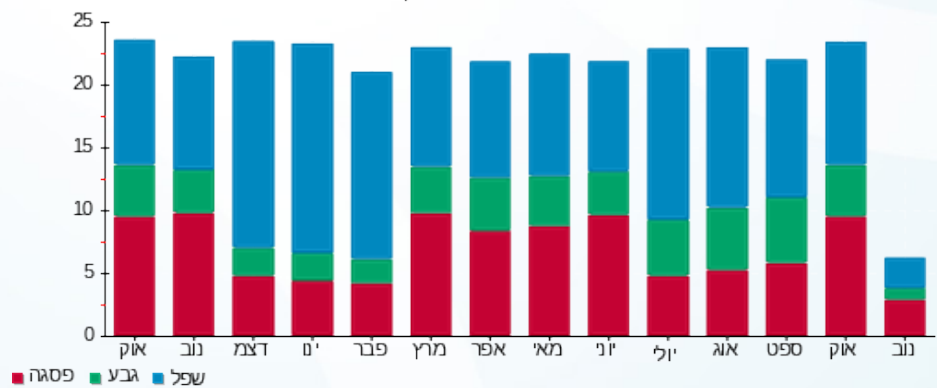
₪ 211.60	תשלום קבוע	
₪ 0.00	תשלום עבור גודל חיבור בKVA (0x0)	
₪ 219.79	סה"כ לתשלום	לא כולל מע"מ

התפלגות חיוב בש"ח לפי תע"ז



פסגה (₪ 4.12) ■
 גבע (₪ 1.31) ■
 שפל (₪ 2.75) ■

הסטוריית צריכה בקוט"ש





16/11/21 תאריך הפקה:
 08/11/21 תאריך קריאה נוכחית:
 11/10/21 תאריך קריאה קודמת:

שם דייר: החברה למשק וכלכלה
שם אתר: מגדל מבקר המדינה

לקוח/ה נכבד/ה, אנו מתכבדים להגיש את חישוב צריכת החשמל לתקופה 08/11/21 - 11/10/21:
קומה 6 משק וכלכלה - 5 - (0x0)00023362

סוג תעריף	סוג צריכה	קריאה קודמת	קריאה נוכחית	סה"כ צריכה בקוט"ש	מחיר לקוט"ש בא"ג	סה"כ לתשלום
			08/11/21	11/10/21	פרטי חשבון עבור תאריכים:	
777	פסגה	124,831.75	125,175.84	344.09	43.79	150.68 ₪
778	גבע	87,773.47	87,824.33	50.87	36.65	18.64 ₪
779	שפל	111,065.84	111,193.44	127.60	30.60	39.04 ₪

קומה 7 משק וכלכלה - 6 - (0x0)00023362

סוג תעריף	סוג צריכה	קריאה קודמת	קריאה נוכחית	סה"כ צריכה בקוט"ש	מחיר לקוט"ש בא"ג	סה"כ לתשלום
			08/11/21	11/10/21	פרטי חשבון עבור תאריכים:	
777	פסגה	128,459.87	128,953.92	494.05	43.79	216.34 ₪
778	גבע	81,079.35	81,145.66	66.31	36.65	24.30 ₪
779	שפל	92,129.71	92,331.52	201.80	30.60	61.75 ₪

קומה 8 משק וכלכלה - 3 - (0x0)00023822

סוג תעריף	סוג צריכה	קריאה קודמת	קריאה נוכחית	סה"כ צריכה בקוט"ש	מחיר לקוט"ש בא"ג	סה"כ לתשלום
			08/11/21	11/10/21	פרטי חשבון עבור תאריכים:	
777	פסגה	101,903.10	102,390.55	487.45	43.79	213.45 ₪
778	גבע	63,049.97	63,180.08	130.11	36.65	47.69 ₪
779	שפל	82,460.27	82,791.85	331.58	30.60	101.46 ₪

קומה 9 משק וכלכלה - 4 - (0x0)00023822

סוג תעריף	סוג צריכה	קריאה קודמת	קריאה נוכחית	סה"כ צריכה בקוט"ש	מחיר לקוט"ש בא"ג	סה"כ לתשלום
			08/11/21	11/10/21	פרטי חשבון עבור תאריכים:	
777	פסגה	87,272.90	87,599.02	326.12	43.79	142.81 ₪
778	גבע	55,005.62	55,049.29	43.67	36.65	16.01 ₪
779	שפל	69,522.51	69,621.88	99.36	30.60	30.41 ₪





קומה 12 משק וכלכלה - 7 - 00023822(0x0)

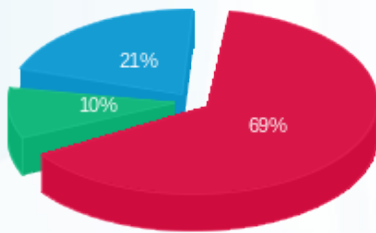
סה"כ לתשלום	מחיר לקוט"ש בא"ג	סה"כ צריכה בקוט"ש	קריאה נוכחית	קריאה קודמת	סוג צריכה	סוג תעריף
			08/11/21	11/10/21	פרטי חשבון עבור תאריכים:	
₪ 48.56	43.79	110.90	15,058.76	14,947.86	פסגה	777
₪ 3.18	36.65	8.69	5,720.94	5,712.25	גבע	778
₪ 7.06	30.60	23.06	11,945.67	11,922.61	שפל	779

סה"כ לדירה:

שיא ביקוש	סה"כ	שפל	גבע	פסגה	סה"כ צריכה
5.29	2,845.66	783.41	299.65	1,762.60	סה"כ לתשלום
	₪ 1,121.39	₪ 239.72	₪ 109.82	₪ 771.84	

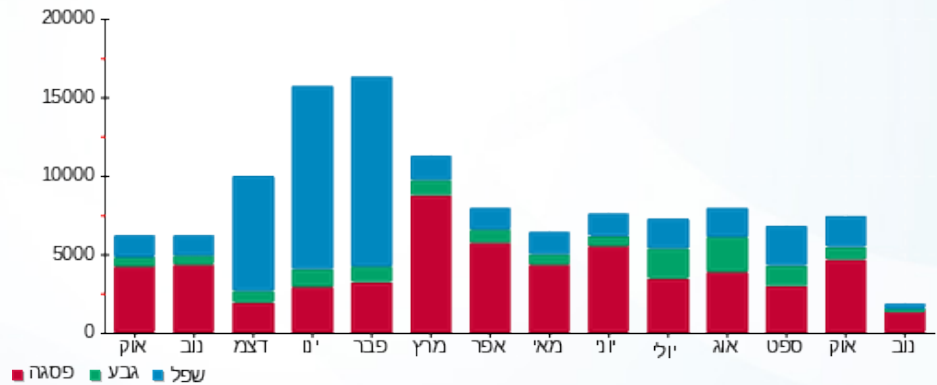
₪ 211.60	תשלום קבוע	
₪ 0.00	תשלום עבור גודל חיבור בKVA (0x0)	
₪ 1,332.99	סה"כ לתשלום	לא כולל מע"מ

התפלגות חיוב בש"ח לפי תע"ז



■ פסגה (₪ 771.84) 69%
■ גבע (₪ 109.82) 10%
■ שפל (₪ 239.72) 21%

הסטוריית צריכה בקוט"ש





16/11/21 תאריך הפקה:
 08/11/21 תאריך קריאה נוכחית:
 11/10/21 תאריך קריאה קודמת:

שם דייר: החברה למשק וכלכלה נכסים
שם אתר: מגדל מבקר המדינה

לקוח/ה נכבד/ה, אנו מתכבדים להגיש את חישוב צריכת החשמל לתקופה 08/11/21 - 11/10/21:

החברה למשק וכלכלה נכסים ק.4 - 5 - 00023356(0x0)

סוג תעריף	סוג צריכה	קריאה קודמת	קריאה נוכחית	סה"כ צריכה בקוט"ש	מחיר לקוט"ש בא"ג	סה"כ לתשלום
פרטי חשבון עבור תאריכים:						
777	פסגה	11/10/21	08/11/21	1.62	43.79	0.71 ₪
778	גבע	287.67	288.15	0.47	36.65	0.17 ₪
779	שפל	486.05	487.20	1.15	30.60	0.35 ₪

החברה למשק וכלכלה נכסים - 6 - 00023356(0x0)

סוג תעריף	סוג צריכה	קריאה קודמת	קריאה נוכחית	סה"כ צריכה בקוט"ש	מחיר לקוט"ש בא"ג	סה"כ לתשלום
פרטי חשבון עבור תאריכים:						
777	פסגה	11/10/21	08/11/21	7.89	43.79	3.45 ₪
778	גבע	956.50	959.16	2.67	36.65	0.98 ₪
779	שפל	1,325.69	1,332.22	6.53	30.60	2.00 ₪

החברה למשק וכלכלה נכסים ק.6 - 5 - 00023362(0x0)

סוג תעריף	סוג צריכה	קריאה קודמת	קריאה נוכחית	סה"כ צריכה בקוט"ש	מחיר לקוט"ש בא"ג	סה"כ לתשלום
פרטי חשבון עבור תאריכים:						
777	פסגה	11/10/21	08/11/21	2.80	43.79	1.23 ₪
778	גבע	715.27	715.68	0.41	36.65	0.15 ₪
779	שפל	905.08	906.12	1.04	30.60	0.32 ₪

החברה למשק וכלכלה נכסים ק.7 - 6 - 00023362(0x0)

סוג תעריף	סוג צריכה	קריאה קודמת	קריאה נוכחית	סה"כ צריכה בקוט"ש	מחיר לקוט"ש בא"ג	סה"כ לתשלום
פרטי חשבון עבור תאריכים:						
777	פסגה	11/10/21	08/11/21	4.03	43.79	1.76 ₪
778	גבע	660.72	661.26	0.54	36.65	0.20 ₪
779	שפל	750.77	752.41	1.64	30.60	0.50 ₪





החברה למשק וכלכלה נכסים ק. 8 - 3 - 00023822 (0x0)

סוג תעריף	סוג צריכה	קריאה קודמת	קריאה נוכחית	סה"כ צריכה בקוט"ש	מחיר לקוט"ש בא"ג	סה"כ לתשלום
פרטי חשבון עבור תאריכים:			08/11/21	11/10/21		
777	פסגה	830.41	834.38	3.97	43.79	1.74 ₪
778	גבע	513.79	514.86	1.06	36.65	0.39 ₪
779	שפל	671.97	674.67	2.70	30.60	0.83 ₪

החברה למשק וכלכלה נכסים ק. 9 - 4 - 00023822 (0x0)

סוג תעריף	סוג צריכה	קריאה קודמת	קריאה נוכחית	סה"כ צריכה בקוט"ש	מחיר לקוט"ש בא"ג	סה"כ לתשלום
פרטי חשבון עבור תאריכים:			08/11/21	11/10/21		
777	פסגה	705.24	707.87	2.64	43.79	1.15 ₪
778	גבע	444.49	444.84	0.35	36.65	0.13 ₪
779	שפל	561.80	562.60	0.80	30.60	0.25 ₪

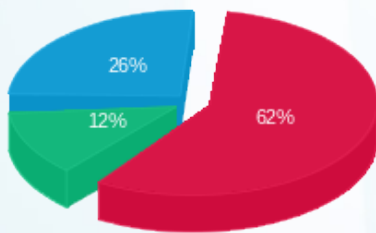
סה"כ לדייר:

פסגה	גבע	שפל	סה"כ	שיא ביקוש
22.95	5.51	13.87	42.33	5.04
10.05 ₪	2.02 ₪	4.24 ₪	16.31 ₪	

סה"כ צריכה
סה"כ לתשלום

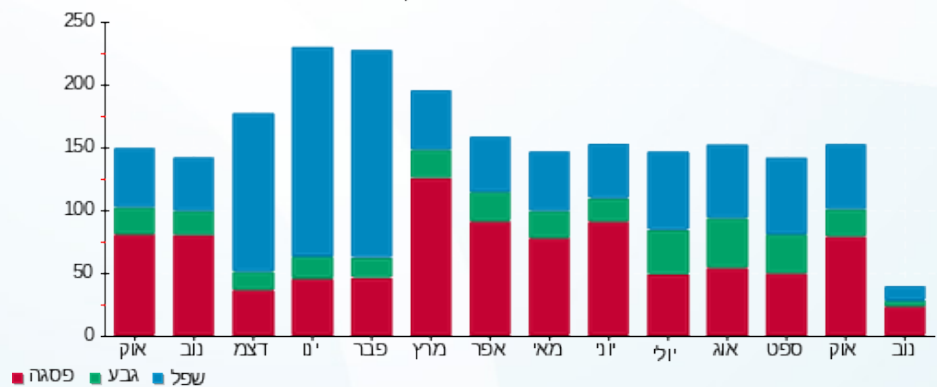
38.02 ₪	תשלום קבוע	
0.00 ₪	תשלום עבור גודל חיבור בKVA (0x0)	
54.33 ₪	סה"כ לתשלום	לא כולל מע"מ

התפלגות חיוב בש"ח לפי תעו"ז



פסגה (10.05 ₪) ■
גבע (2.02 ₪) ■
שפל (4.24 ₪) ■

הסטוריית צריכה בקוט"ש





16/11/21 תאריך הפקה:
 08/11/21 תאריך קריאה נוכחית:
 11/10/21 תאריך קריאה קודמת:

שם דייר: החברה למשק וכלכלה סוכנות לביטוח
שם אתר: מגדל מבקר המדינה

לקוח/ה נכבד/ה, אנו מתכבדים להגיש את חישוב צריכת החשמל לתקופה 08/11/21 - 11/10/21:

החברה למשק וכלכלה סוכנות לביטוח ק.4 - 5 - 00023356(0x0)

סוג תעריף	סוג צריכה	קריאה קודמת	קריאה נוכחית	סה"כ צריכה בקוט"ש	מחיר לקוט"ש בא"ג	סה"כ לתשלום
פרטי חשבון עבור תאריכים:						
777	פסגה	11/10/21	08/11/21	15.04	43.79	6.58 ₪
778	גבע	2,664.08	2,668.47	4.39	36.65	1.61 ₪
779	שפל	4,501.27	4,511.93	10.66	30.60	3.26 ₪

החברה למשק וכלכלה סוכנות לביטוח ק.6 - 6 - 00023356(0x0)

סוג תעריף	סוג צריכה	קריאה קודמת	קריאה נוכחית	סה"כ צריכה בקוט"ש	מחיר לקוט"ש בא"ג	סה"כ לתשלום
פרטי חשבון עבור תאריכים:						
777	פסגה	11/10/21	08/11/21	72.12	43.79	31.58 ₪
778	גבע	8,745.94	8,770.34	24.40	36.65	8.94 ₪
779	שפל	12,121.77	12,181.44	59.67	30.60	18.26 ₪

החברה למשק וכלכלה סוכנות לביטוח ק.6 - 5 - 00023362(0x0)

סוג תעריף	סוג צריכה	קריאה קודמת	קריאה נוכחית	סה"כ צריכה בקוט"ש	מחיר לקוט"ש בא"ג	סה"כ לתשלום
פרטי חשבון עבור תאריכים:						
777	פסגה	11/10/21	08/11/21	25.64	43.79	11.23 ₪
778	גבע	6,539.58	6,543.37	3.79	36.65	1.39 ₪
779	שפל	8,274.99	8,284.49	9.51	30.60	2.91 ₪

החברה למשק וכלכלה סוכנות לביטוח ק.7 - 6 - 00023362(0x0)

סוג תעריף	סוג צריכה	קריאה קודמת	קריאה נוכחית	סה"כ צריכה בקוט"ש	מחיר לקוט"ש בא"ג	סה"כ לתשלום
פרטי חשבון עבור תאריכים:						
777	פסגה	11/10/21	08/11/21	36.81	43.79	16.12 ₪
778	גבע	6,040.84	6,045.78	4.94	36.65	1.81 ₪
779	שפל	6,864.15	6,879.18	15.04	30.60	4.60 ₪





החברה למשק וכלכלה סוכנות לביטוח - 3 - 00023822(0x0)

סוג תעריף	סוג צריכה	קריאה קודמת	קריאה נוכחית	סה"כ צריכה בקוט"ש	מחיר לקוט"ש בא"ג	סה"כ לתשלום
פרטי חשבון עבור תאריכים:			08/11/21	11/10/21		
777	פסגה	7,592.31	7,628.63	36.32	43.79	15.90 ₪
778	גבע	4,697.55	4,707.25	9.69	36.65	3.55 ₪
779	שפל	6,143.72	6,168.43	24.70	30.60	7.56 ₪

החברה למשק וכלכלה סוכנות לביטוח ק.9 - 4 - 00023822(0x0)

סוג תעריף	סוג צריכה	קריאה קודמת	קריאה נוכחית	סה"כ צריכה בקוט"ש	מחיר לקוט"ש בא"ג	סה"כ לתשלום
פרטי חשבון עבור תאריכים:			08/11/21	11/10/21		
777	פסגה	6,498.24	6,522.52	24.28	43.79	10.63 ₪
778	גבע	4,095.66	4,098.91	3.25	36.65	1.19 ₪
779	שפל	5,176.57	5,183.97	7.40	30.60	2.26 ₪

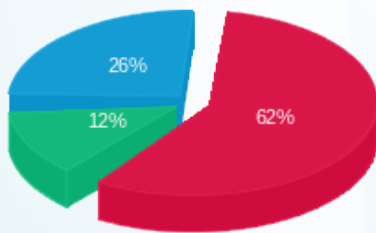
סה"כ לדייר:

פסגה	גבע	שפל	סה"כ	שיא ביקוש
210.20	50.47	126.98	387.65	5.04
₪ 92.05	₪ 18.50	₪ 38.86	₪ 149.40	

סה"כ צריכה
סה"כ לתשלום

₪ 38.02	תשלום קבוע	
₪ 0.00	תשלום עבור גודל חיבור בKVA (0x0)	
₪ 187.42	סה"כ לתשלום	לא כולל מע"מ

התפלגות חיוב בש"ח לפי תעו"ז



פסגה (₪ 92.05) 62%
גבע (₪ 18.50) 12%
שפל (₪ 38.86) 26%

הסטוריית צריכה בקוט"ש





16/11/21 תאריך הפקה:
 08/11/21 תאריך קריאה נוכחית:
 11/10/21 תאריך קריאה קודמת:

שם דייר: החברה למשק וכלכלה פיתוח משאבי אנוש
שם אתר: מגדל מבקר המדינה

לקוח/ה נכבד/ה, אנו מתכבדים להגיש את חישוב צריכת החשמל לתקופה 08/11/21 - 11/10/21:

החברה למשק וכלכלה פיתוח משאבי אנוש קומה 4 - 5 - (0x0)00023356

סוג תעריף	סוג צריכה	קריאה קודמת	קריאה נוכחית	סה"כ צריכה בקוט"ש	מחיר לקוט"ש בא"ג	סה"כ לתשלום
פרטי חשבון עבור תאריכים:			08/11/21	11/10/21		
777	פסגה	4,617.37	4,633.82	16.45	43.79	7.20 ₪
778	גבע	2,914.23	2,919.04	4.80	36.65	1.76 ₪
779	שפל	4,923.92	4,935.59	11.66	30.60	3.57 ₪

החברה למשק וכלכלה פיתוח משאבי אנוש קומות ביניים 7,8,9 - 6 - (0x0)00023356

סוג תעריף	סוג צריכה	קריאה קודמת	קריאה נוכחית	סה"כ צריכה בקוט"ש	מחיר לקוט"ש בא"ג	סה"כ לתשלום
פרטי חשבון עבור תאריכים:			08/11/21	11/10/21		
777	פסגה	14,332.42	14,411.30	78.87	43.79	34.54 ₪
778	גבע	9,564.96	9,591.64	26.69	36.65	9.78 ₪
779	שפל	13,256.92	13,322.18	65.26	30.60	19.97 ₪

החברה למשק וכלכלה פיתוח משאבי אנוש קומות ביניים 10,11,12 - 7 - (0x0)00023356

סוג תעריף	סוג צריכה	קריאה קודמת	קריאה נוכחית	סה"כ צריכה בקוט"ש	מחיר לקוט"ש בא"ג	סה"כ לתשלום
פרטי חשבון עבור תאריכים:			08/11/21	11/10/21		
777	פסגה	60,286.45	60,605.02	318.57	43.79	139.50 ₪
778	גבע	38,251.05	38,355.00	103.95	36.65	38.10 ₪
779	שפל	59,359.37	59,620.24	260.88	30.60	79.83 ₪

החברה למשק וכלכלה פיתוח משאבי אנוש קומה 6 - 5 - (0x0)00023362

סוג תעריף	סוג צריכה	קריאה קודמת	קריאה נוכחית	סה"כ צריכה בקוט"ש	מחיר לקוט"ש בא"ג	סה"כ לתשלום
פרטי חשבון עבור תאריכים:			08/11/21	11/10/21		
777	פסגה	10,172.55	10,200.59	28.04	43.79	12.28 ₪
778	גבע	7,152.67	7,156.81	4.15	36.65	1.52 ₪
779	שפל	9,050.77	9,061.17	10.40	30.60	3.18 ₪




החברה למשק וכלכלה פיתוח משאבי אנוש קומה 7 - 6 - 00023362(0x0)

סוג תעריף	סוג צריכה	קריאה קודמת	קריאה נוכחית	סה"כ צריכה בקוט"ש	מחיר לקוט"ש בא"ג	סה"כ לתשלום
פרטי חשבון עבור תאריכים:						
777	פסגה	11/10/21	08/11/21	40.26	43.79	17.63 ₪
778	גבע	6,607.16	6,612.57	5.40	36.65	1.98 ₪
779	שפל	7,507.66	7,524.11	16.45	30.60	5.03 ₪

החברה למשק וכלכלה פיתוח משאבי אנוש קומה 8 - 3 - 00023822(0x0)

סוג תעריף	סוג צריכה	קריאה קודמת	קריאה נוכחית	סה"כ צריכה בקוט"ש	מחיר לקוט"ש בא"ג	סה"כ לתשלום
פרטי חשבון עבור תאריכים:						
777	פסגה	11/10/21	08/11/21	39.72	43.79	17.39 ₪
778	גבע	5,137.95	5,148.55	10.60	36.65	3.89 ₪
779	שפל	6,719.70	6,746.72	27.02	30.60	8.27 ₪

החברה למשק וכלכלה פיתוח משאבי אנוש קומה 9 - 4 - 00023822(0x0)

סוג תעריף	סוג צריכה	קריאה קודמת	קריאה נוכחית	סה"כ צריכה בקוט"ש	מחיר לקוט"ש בא"ג	סה"כ לתשלום
פרטי חשבון עבור תאריכים:						
777	פסגה	11/10/21	08/11/21	26.59	43.79	11.64 ₪
778	גבע	4,484.59	4,488.15	3.56	36.65	1.30 ₪
779	שפל	5,668.14	5,676.24	8.10	30.60	2.48 ₪

החברה למשק וכלכלה פיתוח משאבי אנוש קומה 12 - 7 - 00023822(0x0)

סוג תעריף	סוג צריכה	קריאה קודמת	קריאה נוכחית	סה"כ צריכה בקוט"ש	מחיר לקוט"ש בא"ג	סה"כ לתשלום
פרטי חשבון עבור תאריכים:						
777	פסגה	11/10/21	08/11/21	505.20	43.79	221.23 ₪
778	גבע	26,022.49	26,062.08	39.59	36.65	14.51 ₪
779	שפל	54,314.13	54,419.18	105.06	30.60	32.15 ₪

סה"כ לדייר:

פסגה	גבע	שפל	סה"כ	שיא ביקוש
1,053.70	198.74	504.82	1,757.26	5.41
₪ 461.42	₪ 72.84	₪ 154.48	₪ 688.73	

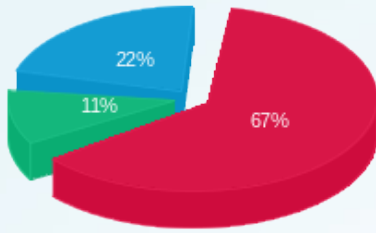
סה"כ צריכה
סה"כ לתשלום

211.60 ₪	תשלום קבוע	
0.00 ₪	תשלום עבור גודל חיבור בKVA (0x0)	
900.33 ₪	סה"כ לתשלום	לא כולל מע"מ



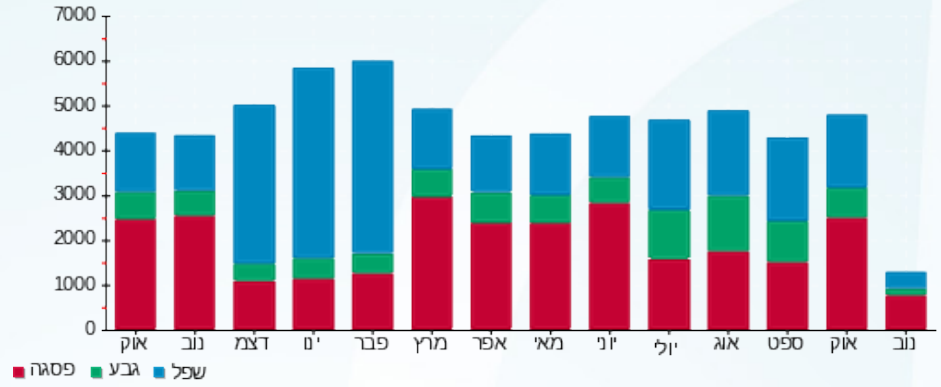


התפלגות חיוב בש"ח לפי תעו"ז



- פסגה (ש"ח 461.42)
- גבע (ש"ח 72.84)
- שפל (ש"ח 154.48)

הסטוריית צריכה בקוט"ש





16/11/21 תאריך הפקה:
 08/11/21 תאריך קריאה נוכחית:
 11/10/21 תאריך קריאה קודמת:

שם דייר: חניון
שם אתר: מגדל מבקר המדינה

לקוח/ה נכבד/ה, אנו מתכבדים להגיש את חישוב צריכת החשמל לתקופה 08/11/21 - 11/10/21:

הוט - 4 - 00023353

סוג תעריף	סוג צריכה	קריאה קודמת	קריאה נוכחית	סה"כ צריכה בקוט"ש	מחיר לקוט"ש בא"ג	סה"כ לתשלום
פרטי חשבון עבור תאריכים:						
777	פסגה	11/10/21	08/11/21	-9.41	43.79	₪ -4.12
778	גבע	332.59	336.17	-3.58	36.65	₪ -1.31
779	שפל	1,058.37	1,067.36	-8.99	30.60	₪ -2.75

חניון - לוח חשמל מרתפים ראשי 8 - 00023356 - E1P

סוג תעריף	סוג צריכה	קריאה קודמת	קריאה נוכחית	סה"כ צריכה בקוט"ש	מחיר לקוט"ש בא"ג	סה"כ לתשלום
פרטי חשבון עבור תאריכים:						
777	פסגה	11/10/21	08/11/21	3,003.94	43.79	₪ 1,315.42
778	גבע	519,952.08	520,987.68	1,035.60	36.65	₪ 379.55
779	שפל	559,840.32	562,316.03	2,475.70	30.60	₪ 757.57

חניון - לוח חשמל מרתפים ראשי 1 - 00023367 - E1P

סוג תעריף	סוג צריכה	קריאה קודמת	קריאה נוכחית	סה"כ צריכה בקוט"ש	מחיר לקוט"ש בא"ג	סה"כ לתשלום
פרטי חשבון עבור תאריכים:						
777	פסגה	11/10/21	08/11/21	1,341.14	43.79	₪ 587.29
778	גבע	370,391.15	370,816.10	424.94	36.65	₪ 155.74
779	שפל	543,197.07	544,237.29	1,040.22	30.60	₪ 318.31

חניון - לוח חשמל מפוחי אוויר ועשן חניונים ק 1 - 4 - 16045583

סוג תעריף	סוג צריכה	קריאה קודמת	קריאה נוכחית	סה"כ צריכה בקוט"ש	מחיר לקוט"ש בא"ג	סה"כ לתשלום
פרטי חשבון עבור תאריכים:						
777	פסגה	11/10/21	08/11/21	16.80	43.79	₪ 7.36
778	גבע	3,677.80	3,677.80	0.00	36.65	₪ 0.00
779	שפל	10,577.00	10,577.00	0.00	30.60	₪ 0.00





חניון - לוח מעליות חניון 8,9 - 2 - 16045584

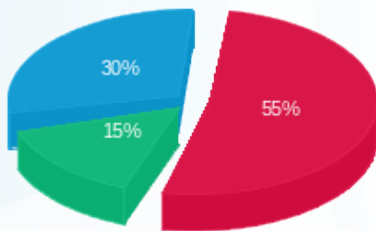
סה"כ לתשלום	מחיר לקוט"ש בא"ג	סה"כ צריכה בקוט"ש	קריאה נוכחית	קריאה קודמת	סוג צריכה	סוג תעריף
			08/11/21	11/10/21	פרטי חשבון עבור תאריכים:	
108.56 ₪	43.79	247.90	9,336.50	9,088.60	פסגה	777
21.48 ₪	36.65	58.60	3,664.70	3,606.10	גבע	778
31.15 ₪	30.60	101.80	12,893.30	12,791.50	שפל	779

סה"כ לדירה:

שיא ביקוש	סה"כ	שפל	גבע	פסגה	סה"כ צריכה
10.60	9,724.66	3,608.74	1,515.56	4,600.37	סה"כ לתשלום
	3,674.23 ₪	1,104.27 ₪	555.45 ₪	2,014.50 ₪	

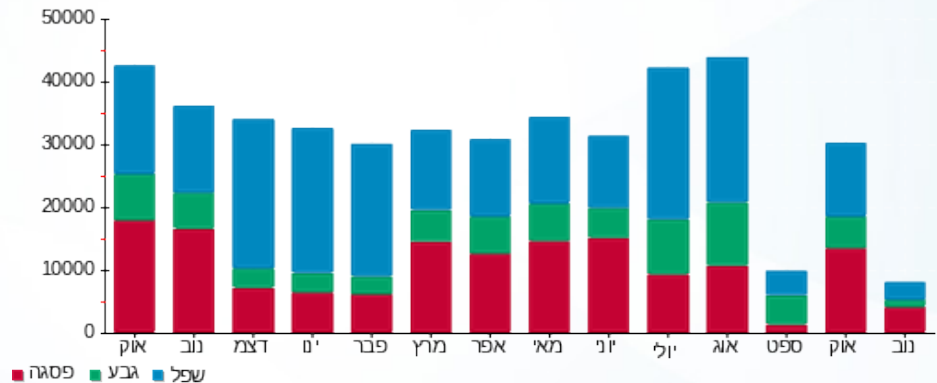
211.60 ₪	תשלום קבוע	
3,885.83 ₪	סה"כ לתשלום	לא כולל מע"מ

התפלגות חיוב בש"ח לפי תעו"ז



- פסגה (2,014.50 ₪)
- גבע (555.45 ₪)
- שפל (1,104.27 ₪)

הסטוריית צריכה בקוט"ש





16/11/21 תאריך הפקה:
 08/11/21 תאריך קריאה נוכחית:
 11/10/21 תאריך קריאה קודמת:

שם דייר: מבקר המדינה
שם אתר: מגדל מבקר המדינה

לקוח/ה נכבד/ה, אנו מתכבדים להגיש את חישוב צריכת החשמל לתקופה 08/11/21 - 11/10/21:
מבקר המדינה - 1 - 00023353 (0x0)

סוג תעריף	סוג צריכה	קריאה קודמת	קריאה נוכחית	סה"כ צריכה בקוט"ש	מחיר לקוט"ש בא"ג	סה"כ לתשלום
פרטי חשבון עבור תאריכים:						
777	פסגה	11/10/21	08/11/21	120.08	43.79	52.58 ₪
778	גבע	12,407.81	12,449.37	41.57	36.65	15.23 ₪
779	שפל	26,177.93	26,289.77	111.84	30.60	34.22 ₪

מבקר המדינה - 5 - 00023367 (0x0)

סוג תעריף	סוג צריכה	קריאה קודמת	קריאה נוכחית	סה"כ צריכה בקוט"ש	מחיר לקוט"ש בא"ג	סה"כ לתשלום
פרטי חשבון עבור תאריכים:						
777	פסגה	11/10/21	08/11/21	96.85	43.79	42.41 ₪
778	גבע	551.89	597.52	45.62	36.65	16.72 ₪
779	שפל	966.15	1,078.50	112.34	30.60	34.38 ₪

מבקר המדינה - 1 - 16045584 (0x0)

סוג תעריף	סוג צריכה	קריאה קודמת	קריאה נוכחית	סה"כ צריכה בקוט"ש	מחיר לקוט"ש בא"ג	סה"כ לתשלום
פרטי חשבון עבור תאריכים:						
777	פסגה	11/10/21	08/11/21	1,389.40	43.79	608.42 ₪
778	גבע	12,282.20	12,367.20	85.00	36.65	31.15 ₪
779	שפל	40,405.40	40,570.60	165.20	30.60	50.55 ₪

מבקר המדינה - 4 - 16045584 (0x0)

סוג תעריף	סוג צריכה	קריאה קודמת	קריאה נוכחית	סה"כ צריכה בקוט"ש	מחיר לקוט"ש בא"ג	סה"כ לתשלום
פרטי חשבון עבור תאריכים:						
777	פסגה	11/10/21	08/11/21	355.20	43.79	155.54 ₪
778	גבע	6,055.50	6,192.75	137.25	36.65	50.30 ₪
779	שפל	25,367.55	25,584.30	216.75	30.60	66.33 ₪

חוספת קוט"ש

סוג תעריף	סוג צריכה	קריאה קודמת	קריאה נוכחית	סה"כ צריכה בקוט"ש	מחיר לקוט"ש בא"ג	סה"כ לתשלום
פרטי חשבון עבור תאריכים:						



תוספת קוט"ש

סה"כ לתשלום	מחיר לקוט"ש בא"ג	סה"כ צריכה בקוט"ש	קריאה נוכחית	קריאה קודמת	סוג צריכה	סוג תעריף
			08/11/21	11/10/21	פרטי חשבון עבור תאריכים:	
₪ 326.74	45.38	720.00				517

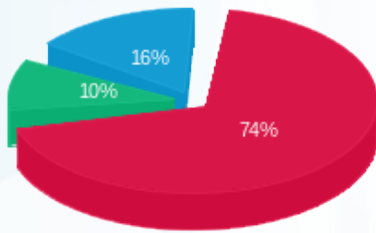
תוספת קוט"ש

סה"כ לדייר:

שיא ביקוש	סה"כ	שפל	גבע	פסגה	סה"כ צריכה
8.21	2,877.10	606.13	309.44	1,961.53	סה"כ לתשלום
	₪ 1,157.84	₪ 185.48	₪ 113.41	₪ 858.96	

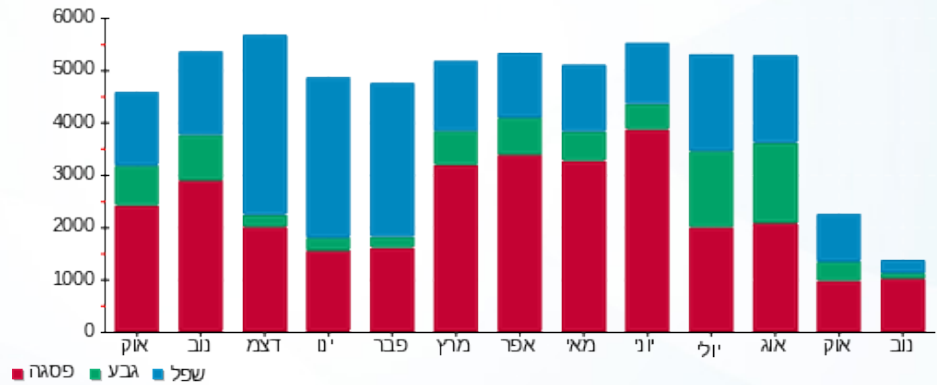
₪ 38.02	תשלום קבוע	
₪ 0.00	תשלום עבור גודל חיבור בKVA (0x0)	
₪ 1,522.60	סה"כ לתשלום	לא כולל מע"מ

התפלגות חיוב בש"ח לפי תעו"ז



■ פסגה (₪ 858.96) 74%
■ גבע (₪ 113.41) 10%
■ שפל (₪ 185.48) 16%

הסטוריית צריכה בקוט"ש





16/11/21 תאריך הפקה:
 08/11/21 תאריך קריאה נוכחית:
 11/10/21 תאריך קריאה קודמת:

שם דייר: מרכז השלטון המקומי קומות 9,10
שם אתר: מגדל מבקר המדינה

לקוח/ה נכבד/ה, אנו מתכבדים להגיש את חישוב צריכת החשמל לתקופה 08/11/21 - 11/10/21:
מרכז השלטון המקומי - 6 - 00023356(0x0)

סוג תעריף	סוג צריכה	קריאה קודמת	קריאה נוכחית	סה"כ צריכה בקוט"ש	מחיר לקוט"ש בא"ג	סה"כ לתשלום
			08/11/21	11/10/21	פרטי חשבון עבור תאריכים:	
777	פסגה	14,135.19	14,212.98	77.79	43.79	34.06 ₪
778	גבע	9,433.33	9,459.65	26.32	36.65	9.65 ₪
779	שפל	13,074.48	13,138.84	64.36	30.60	19.69 ₪

מרכז השלטון המקומי - 7 - 00023356(0x0)

סוג תעריף	סוג צריכה	קריאה קודמת	קריאה נוכחית	סה"כ צריכה בקוט"ש	מחיר לקוט"ש בא"ג	סה"כ לתשלום
			08/11/21	11/10/21	פרטי חשבון עבור תאריכים:	
777	פסגה	73,482.39	73,870.69	388.30	43.79	170.04 ₪
778	גבע	46,623.72	46,750.42	126.71	36.65	46.44 ₪
779	שפל	72,352.37	72,670.35	317.98	30.60	97.30 ₪

מרכז השלטון המקומי - 4 - 00023822(0x0)

סוג תעריף	סוג צריכה	קריאה קודמת	קריאה נוכחית	סה"כ צריכה בקוט"ש	מחיר לקוט"ש בא"ג	סה"כ לתשלום
			08/11/21	11/10/21	פרטי חשבון עבור תאריכים:	
777	פסגה	24,330.63	24,421.54	90.92	43.79	39.81 ₪
778	גבע	15,334.90	15,347.08	12.18	36.65	4.46 ₪
779	שפל	19,382.03	19,409.74	27.70	30.60	8.48 ₪

מרכז השלטון המקומי - 5 - 00023822(0x0)

סוג תעריף	סוג צריכה	קריאה קודמת	קריאה נוכחית	סה"כ צריכה בקוט"ש	מחיר לקוט"ש בא"ג	סה"כ לתשלום
			08/11/21	11/10/21	פרטי חשבון עבור תאריכים:	
777	פסגה	149,316.83	149,894.93	578.10	43.79	253.15 ₪
778	גבע	92,908.96	93,010.44	101.47	36.65	37.19 ₪
779	שפל	106,091.32	106,313.12	221.81	30.60	67.87 ₪

תוספת קוט"ש

סוג תעריף	סוג צריכה	קריאה קודמת	קריאה נוכחית	סה"כ צריכה בקוט"ש	מחיר לקוט"ש בא"ג	סה"כ לתשלום





תוספת קוט"ש

סוג תעריף	סוג צריכה	קריאה קודמת	קריאה נוכחית	סה"כ צריכה בקוט"ש	מחיר לקוט"ש בא"ג	סה"כ לתשלום
		11/10/21	08/11/21			
פרטי חשבון עבור תאריכים:						
517				-239.00	45.38	108.46 ₪

תוספת קוט"ש

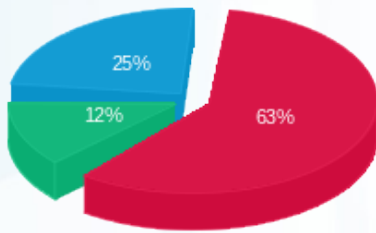
סה"כ לדייר:

פסגה	גבע	שפל	סה"כ	שיא ביקוש
1,135.10	266.68	631.85	2,033.63	5.41
497.06 ₪	97.74 ₪	193.35 ₪	788.14 ₪	

סה"כ צריכה
סה"כ לתשלום

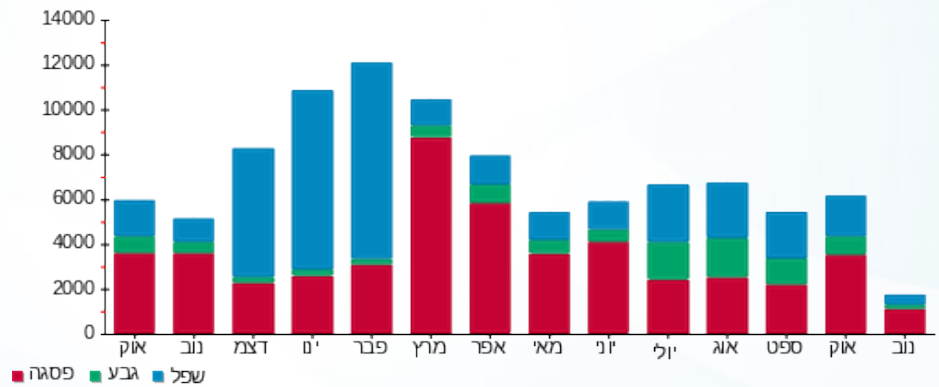
211.60 ₪	תשלום קבוע	
0.00 ₪	תשלום עבור גודל חיבור בKVA (0x0)	
891.29 ₪	סה"כ לתשלום	לא כולל מע"מ

התפלגות חיוב בש"ח לפי תעו"ז



- פסגה (497.06 ₪) 63%
- גבע (97.74 ₪) 12%
- שפל (193.35 ₪) 25%

הסטוריית צריכה בקוט"ש





16/11/21 תאריך הפקה:
 08/11/21 תאריך קריאה נוכחית:
 11/10/21 תאריך קריאה קודמת:

שם דייר: פנתרה פרו בע"מ
 שם אתר: מגדל מבקר המדינה

לקוח/ה נכבד/ה, אנו מתכבדים להגיש את חישוב צריכת החשמל לתקופה 08/11/21 - 11/10/21:

פנתרה פרו בע"מ - 4 - 00023356 (0x0)

סוג תעריף	סוג צריכה	קריאה קודמת	קריאה נוכחית	סה"כ צריכה בקוט"ש	מחיר לקוט"ש בא"ג	סה"כ לתשלום
			08/11/21	11/10/21	פרטי חשבון עבור תאריכים:	
777	פסגה	45,806.04	46,013.82	207.78	43.79	90.99 ₪
778	גבע	34,160.31	34,239.28	78.96	36.65	28.94 ₪
779	שפל	53,614.36	53,800.53	186.18	30.60	56.97 ₪

פנתרה פרו בע"מ - 2 - 00023362 (0x0)

סוג תעריף	סוג צריכה	קריאה קודמת	קריאה נוכחית	סה"כ צריכה בקוט"ש	מחיר לקוט"ש בא"ג	סה"כ לתשלום
			08/11/21	11/10/21	פרטי חשבון עבור תאריכים:	
777	פסגה	89,301.56	89,854.23	552.67	43.79	242.01 ₪
778	גבע	60,639.07	60,744.03	104.96	36.65	38.47 ₪
779	שפל	84,018.34	84,193.06	174.73	30.60	53.47 ₪

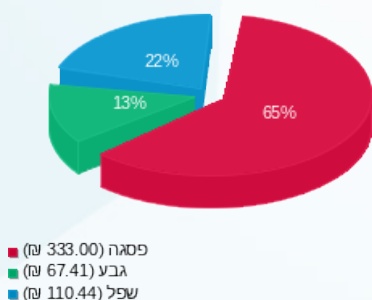
סה"כ לדייר:

פסגה	גבע	שפל	סה"כ	שיא ביקוש
760.45	183.93	360.91	1,305.28	7.05
₪ 333.00	₪ 67.41	₪ 110.44	₪ 510.85	

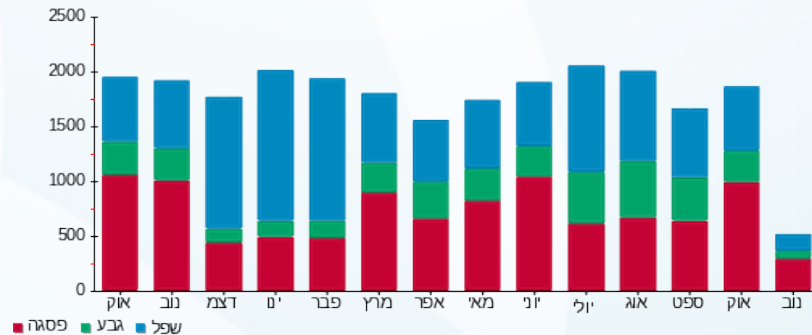
סה"כ צריכה
 סה"כ לתשלום

211.60 ₪	תשלום קבוע	
0.00 ₪	תשלום עבור גודל חיבור בKVA (0x0)	
722.45 ₪	סה"כ לתשלום	לא כולל מע"מ

התפלגות חיוב בש"ח לפי תע"ז



הסטוריית צריכה בקוט"ש





16/11/21 תאריך הפקה:
 08/11/21 תאריך קריאה נוכחית:
 11/10/21 תאריך קריאה קודמת:

שם דייר: ציבורי
שם אתר: מגדל מבקר המדינה

לקוח/ה נכבד/ה, אנו מתכבדים להגיש את חישוב צריכת החשמל לתקופה 08/11/21 - 11/10/21:

לוח חשמל E1 קומות ביניים 1,2,3 - 4 - 00023356

סוג תעריף	סוג צריכה	קריאה קודמת	קריאה נוכחית	סה"כ צריכה בקוט"ש	מחיר לקוט"ש בא"ג	סה"כ לתשלום
			08/11/21	11/10/21	פרטי חשבון עבור תאריכים:	
777	פסגה	126,361.50	126,934.69	-573.18	43.79	₪ -251.00
778	גבע	94,235.34	94,453.18	-217.83	36.65	₪ -79.84
779	שפל	147,901.67	148,415.26	-513.59	30.60	₪ -157.16

לוח חשמל E4 קומות ביניים 4,5,6 - 5 - 00023356

סוג תעריף	סוג צריכה	קריאה קודמת	קריאה נוכחית	סה"כ צריכה בקוט"ש	מחיר לקוט"ש בא"ג	סה"כ לתשלום
			08/11/21	11/10/21	פרטי חשבון עבור תאריכים:	
777	פסגה	198,170.56	198,876.47	-705.90	43.79	₪ -309.12
778	גבע	125,074.27	125,280.48	-206.21	36.65	₪ -75.58
779	שפל	211,327.11	211,827.69	-500.58	30.60	₪ -153.18

לוח חשמל E7 קומות ביניים 7,8,9 - 6 - 00023356

סוג תעריף	סוג צריכה	קריאה קודמת	קריאה נוכחית	סה"כ צריכה בקוט"ש	מחיר לקוט"ש בא"ג	סה"כ לתשלום
			08/11/21	11/10/21	פרטי חשבון עבור תאריכים:	
777	פסגה	219,150.20	220,356.21	-1,206.01	43.79	₪ -528.11
778	גבע	146,253.16	146,661.20	-408.04	36.65	₪ -149.55
779	שפל	202,705.17	203,703.01	-997.84	30.60	₪ -305.34

לוח חשמל E10 קומות ביניים 10,11,12 - 7 - 00023356

סוג תעריף	סוג צריכה	קריאה קודמת	קריאה נוכחית	סה"כ צריכה בקוט"ש	מחיר לקוט"ש בא"ג	סה"כ לתשלום
			08/11/21	11/10/21	פרטי חשבון עבור תאריכים:	
777	פסגה	220,667.84	221,833.90	-1,166.06	43.79	₪ -510.62
778	גבע	140,011.16	140,391.66	-380.50	36.65	₪ -139.45
779	שפל	217,274.40	218,229.29	-954.89	30.60	₪ -292.20




חניון - לוח חשמל מרתפים ראשי 8 - 00023356 - E1P

סוג תעריף	סוג צריכה	קריאה קודמת	קריאה נוכחית	סה"כ צריכה בקוט"ש	מחיר לקוט"ש בא"ג	סה"כ לתשלום
פרטי חשבון עבור תאריכים:			08/11/21	11/10/21		
777	פסגה	797,906.61	800,910.55	-3,003.94	43.79	₪ -1,315.42
778	גבע	519,952.08	520,987.68	-1,035.60	36.65	₪ -379.55
779	שפל	559,840.32	562,316.03	-2,475.70	30.60	₪ -757.57

קומה 03 לוח חשמל 2 - 00023362 - E3

סוג תעריף	סוג צריכה	קריאה קודמת	קריאה נוכחית	סה"כ צריכה בקוט"ש	מחיר לקוט"ש בא"ג	סה"כ לתשלום
פרטי חשבון עבור תאריכים:			08/11/21	11/10/21		
777	פסגה	123,293.61	124,056.64	-763.04	43.79	₪ -334.13
778	גבע	83,720.93	83,865.85	-144.92	36.65	₪ -53.11
779	שפל	115,999.36	116,240.60	-241.24	30.60	₪ -73.82

קומה 04 לוח חשמל 3 - 00023362 - E4

סוג תעריף	סוג צריכה	קריאה קודמת	קריאה נוכחית	סה"כ צריכה בקוט"ש	מחיר לקוט"ש בא"ג	סה"כ לתשלום
פרטי חשבון עבור תאריכים:			08/11/21	11/10/21		
777	פסגה	139,692.36	140,419.66	-727.30	43.79	₪ -318.48
778	גבע	70,764.14	70,837.10	-72.96	36.65	₪ -26.74
779	שפל	102,820.25	102,980.43	-160.18	30.60	₪ -49.02

קומה 05 לוח חשמל 4 - 00023362 - E5

סוג תעריף	סוג צריכה	קריאה קודמת	קריאה נוכחית	סה"כ צריכה בקוט"ש	מחיר לקוט"ש בא"ג	סה"כ לתשלום
פרטי חשבון עבור תאריכים:			08/11/21	11/10/21		
777	פסגה	111,339.91	111,973.21	-633.30	43.79	₪ -277.32
778	גבע	47,020.56	47,095.34	-74.78	36.65	₪ -27.41
779	שפל	72,670.18	72,771.07	-100.90	30.60	₪ -30.87

קומה 05 לוח חשמל 5 - 00023362 - E5

סוג תעריף	סוג צריכה	קריאה קודמת	קריאה נוכחית	סה"כ צריכה בקוט"ש	מחיר לקוט"ש בא"ג	סה"כ לתשלום
פרטי חשבון עבור תאריכים:			08/11/21	11/10/21		
777	פסגה	145,322.18	145,722.75	-400.57	43.79	₪ -175.41
778	גבע	102,180.99	102,240.20	-59.21	36.65	₪ -21.70
779	שפל	129,296.68	129,445.22	-148.54	30.60	₪ -45.45




קומה 07 לוח חשמל 6 - 00023362 - E7

סוג תעריף	סוג צריכה	קריאה קודמת	קריאה נוכחית	סה"כ צריכה בקוט"ש	מחיר לקוט"ש בא"ג	סה"כ לתשלום
			08/11/21	11/10/21	פרטי חשבון עבור תאריכים:	
777	פסגה	149,545.83	150,120.98	-575.14	43.79	₪ -251.86
778	גבע	94,388.07	94,465.26	-77.19	36.65	₪ -28.29
779	שפל	107,252.29	107,487.22	-234.93	30.60	₪ -71.89

שנאי 1 - 8 - 00023362

סוג תעריף	סוג צריכה	קריאה קודמת	קריאה נוכחית	סה"כ צריכה בקוט"ש	מחיר לקוט"ש בא"ג	סה"כ לתשלום
			08/11/21	11/10/21	פרטי חשבון עבור תאריכים:	
777	פסגה	8,029,190.84	8,088,651.38	59,460.54	43.79	₪ 26,037.77
778	גבע	4,601,228.54	4,617,542.08	16,313.54	36.65	₪ 5,978.91
779	שפל	6,184,048.16	6,219,016.34	34,968.18	30.60	₪ 10,700.26

חניון - לוח חשמל מרתפים ראשי 1 - 00023367 - E1P

סוג תעריף	סוג צריכה	קריאה קודמת	קריאה נוכחית	סה"כ צריכה בקוט"ש	מחיר לקוט"ש בא"ג	סה"כ לתשלום
			08/11/21	11/10/21	פרטי חשבון עבור תאריכים:	
777	פסגה	519,602.13	520,943.27	-1,341.14	43.79	₪ -587.29
778	גבע	370,391.15	370,816.10	-424.94	36.65	₪ -155.74
779	שפל	543,197.07	544,237.29	-1,040.22	30.60	₪ -318.31

קומה 02 לוח חשמל 3 - 00023367 - E2

סוג תעריף	סוג צריכה	קריאה קודמת	קריאה נוכחית	סה"כ צריכה בקוט"ש	מחיר לקוט"ש בא"ג	סה"כ לתשלום
			08/11/21	11/10/21	פרטי חשבון עבור תאריכים:	
777	פסגה	17,747.83	17,808.26	-60.43	43.79	₪ -26.46
778	גבע	9,489.57	9,500.04	-10.47	36.65	₪ -3.84
779	שפל	6,999.16	7,009.01	-9.85	30.60	₪ -3.01

שנאי 2 - 1 - 00023822

סוג תעריף	סוג צריכה	קריאה קודמת	קריאה נוכחית	סה"כ צריכה בקוט"ש	מחיר לקוט"ש בא"ג	סה"כ לתשלום
			08/11/21	11/10/21	פרטי חשבון עבור תאריכים:	
777	פסגה	7,912,482.84	7,952,476.34	39,993.50	43.79	₪ 17,513.15
778	גבע	4,641,089.08	4,651,578.18	10,489.10	36.65	₪ 3,844.26
779	שפל	6,778,293.16	6,801,038.70	22,745.54	30.60	₪ 6,960.14




קומה 08 לוח חשמל 3 - 00023822 - E8

סוג תעריף	סוג צריכה	קריאה קודמת	קריאה נוכחית	סה"כ צריכה בקוט"ש	מחיר לקוט"ש בא"ג	סה"כ לתשלום
פרטי חשבון עבור תאריכים:			08/11/21	11/10/21		
777	פסגה	118,629.92	119,197.38	-567.46	43.79	₪ -248.49
778	גבע	73,399.26	73,550.73	-151.47	36.65	₪ -55.51
779	שפל	95,995.66	96,381.67	-386.01	30.60	₪ -118.12

קומה 09 לוח חשמל 4 - 00023822 - E9

סוג תעריף	סוג צריכה	קריאה קודמת	קריאה נוכחית	סה"כ צריכה בקוט"ש	מחיר לקוט"ש בא"ג	סה"כ לתשלום
פרטי חשבון עבור תאריכים:			08/11/21	11/10/21		
777	פסגה	125,934.92	126,405.51	-470.59	43.79	₪ -206.07
778	גבע	79,373.19	79,436.21	-63.02	36.65	₪ -23.10
779	שפל	100,321.09	100,464.47	-143.38	30.60	₪ -43.87

קומה 10 - מרכז השלטון המקומי 5 - 00023822

סוג תעריף	סוג צריכה	קריאה קודמת	קריאה נוכחית	סה"כ צריכה בקוט"ש	מחיר לקוט"ש בא"ג	סה"כ לתשלום
פרטי חשבון עבור תאריכים:			08/11/21	11/10/21		
777	פסגה	149,316.83	149,894.93	-578.10	43.79	₪ -253.15
778	גבע	92,908.96	93,010.44	-101.47	36.65	₪ -37.19
779	שפל	106,091.32	106,313.12	-221.81	30.60	₪ -67.87

קומה 11 לוח חשמל E11 ארמז 6 - 00023822

סוג תעריף	סוג צריכה	קריאה קודמת	קריאה נוכחית	סה"כ צריכה בקוט"ש	מחיר לקוט"ש בא"ג	סה"כ לתשלום
פרטי חשבון עבור תאריכים:			08/11/21	11/10/21		
777	פסגה	52,969.11	53,240.75	-271.64	43.79	₪ -118.95
778	גבע	24,684.90	24,716.87	-31.97	36.65	₪ -11.72
779	שפל	39,680.70	39,775.17	-94.46	30.60	₪ -28.91

קומה 12 - 7 - 00023822

סוג תעריף	סוג צריכה	קריאה קודמת	קריאה נוכחית	סה"כ צריכה בקוט"ש	מחיר לקוט"ש בא"ג	סה"כ לתשלום
פרטי חשבון עבור תאריכים:			08/11/21	11/10/21		
777	פסגה	83,043.68	83,659.78	-616.10	43.79	₪ -269.79
778	גבע	31,734.74	31,783.02	-48.28	36.65	₪ -17.69
779	שפל	66,236.74	66,364.86	-128.12	30.60	₪ -39.20




חניון - לוח חשמל מפוחי אוויר ועשן חניונים ק 1 - 4 - 16045583

סה"כ לתשלום	מחיר לקוט"ש בא"ג	סה"כ צריכה בקוט"ש	קריאה נוכחית	קריאה קודמת	סוג צריכה	סוג תעריף
			08/11/21	11/10/21	פרטי חשבון עבור תאריכים:	
₪ -7.36	43.79	-16.80	4,147.00	4,130.20	פסגה	777
₪ 0.00	36.65	0.00	3,677.80	3,677.80	גבע	778
₪ 0.00	30.60	0.00	10,577.00	10,577.00	שפל	779

חניון - לוח מעליות חניון 8,9 - 2 - 16045584

סה"כ לתשלום	מחיר לקוט"ש בא"ג	סה"כ צריכה בקוט"ש	קריאה נוכחית	קריאה קודמת	סוג צריכה	סוג תעריף
			08/11/21	11/10/21	פרטי חשבון עבור תאריכים:	
₪ -108.56	43.79	-247.90	9,336.50	9,088.60	פסגה	777
₪ -21.48	36.65	-58.60	3,664.70	3,606.10	גבע	778
₪ -31.15	30.60	-101.80	12,893.30	12,791.50	שפל	779

סה"כ לדירה:

שיא ביקוש	סה"כ	שפל	גבע	פסגה	
299.92	158,024.29	49,259.67	23,235.18	85,529.44	סה"כ צריכה
	₪ 61,042.49	₪ 15,073.46	₪ 8,515.69	₪ 37,453.34	סה"כ לתשלום

₪ 211.60	תשלום קבוע	
₪ 61,254.09	סה"כ לתשלום	לא כולל מע"מ

