



21/11/21 תאריך הפקה:  
 31/10/21 תאריך קריאה נוכחית:  
 01/10/21 תאריך קריאה קודמת:

שם דייר: הנהלת הקניון - דואר חבילות  
 שם אתר: קבוצת הנגב חנויות

לקוח/ה נכבד/ה, אנו מתכבדים להגיש את חישוב צריכת החשמל לתקופה 01/10/21 - 31/10/21:

דואר חבילות - 10 - 14118692 (0x0)

סה"כ לתשלום	מחיר לקוט"ש בא"ג	סה"כ צריכה בקוט"ש	קריאה נוכחית	קריאה קודמת	סוג צריכה	סוג תעריף
			31/10/21	01/10/21		פרטי חשבון עבור תאריכים:
₪ 3.55	43.79	8.10	243.00	234.90	פסגה	777
₪ 1.37	36.65	3.74	137.74	134.00	גבע	778
₪ 2.82	30.60	9.22	439.88	430.66	שפל	779

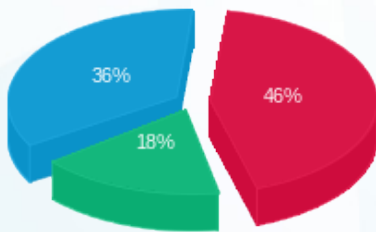
סה"כ לדייר:

שיא ביקוש	סה"כ	שפל	גבע	פסגה
0.03	21.06	9.22	3.74	8.10
	₪ 7.74	₪ 2.82	₪ 1.37	₪ 3.55

סה"כ צריכה  
 סה"כ לתשלום

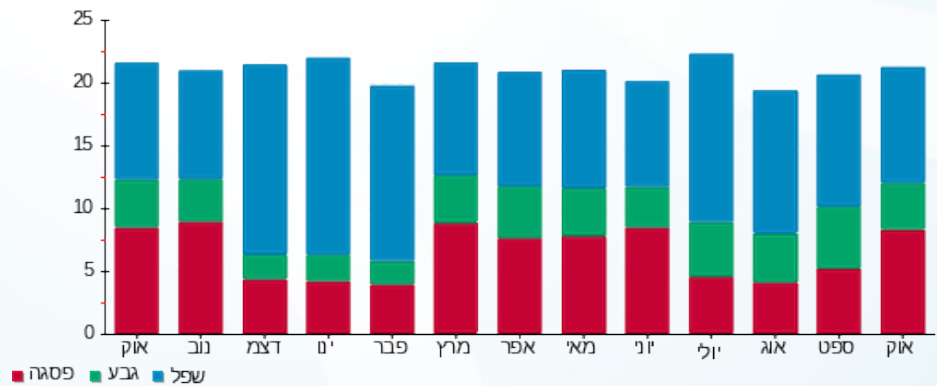
₪ 0.00	<b>תשלום קבוע</b>	
₪ 0.00	<b>תשלום עבור גודל חיבור בKVA (0x0)</b>	
₪ 7.74	<b>סה"כ לתשלום</b>	<b>לא כולל מע"מ</b>

התפלגות חיוב בש"ח לפי תעו"ז



פסגה (₪ 3.55) 46%  
 גבע (₪ 1.37) 18%  
 שפל (₪ 2.82) 36%

הסטוריית צריכה בקוט"ש



פסגה גבע שפל

