



21/11/21 תאריך הפקה:  
 31/10/21 תאריך קריאה נוכחית:  
 01/10/21 תאריך קריאה קודמת:

שם דייר: כללית שלב ב משנאי 1  
 שם אתר: קניון רננים

לקוח/ה נכבד/ה, אנו מתכבדים להגיש את חישוב צריכת החשמל לתקופה 01/10/21 - 31/10/21:

כללית שלב ב משנאי 1 - 5 - 00017404 (0x0)

סה"כ לתשלום	מחיר לקוט"ש בא"ג	סה"כ צריכה בקוט"ש	קריאה נוכחית	קריאה קודמת	סוג צריכה	סוג תעריף
			31/10/21	01/10/21	פרטי חשבון עבור תאריכים:	
101.23 ₪	43.79	231.18	252,295.78	252,064.60	פסגה	777
36.17 ₪	36.65	98.69	192,103.62	192,004.93	גבע	778
63.02 ₪	30.60	205.96	130,148.99	129,943.03	שפל	779

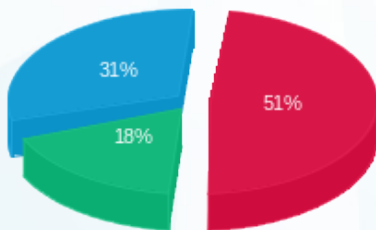
סה"כ לדייר:

שיא ביקוש	סה"כ	שפל	גבע	פסגה
1.98	535.83	205.96	98.69	231.18
	200.43 ₪	63.02 ₪	36.17 ₪	101.23 ₪

סה"כ צריכה  
 סה"כ לתשלום

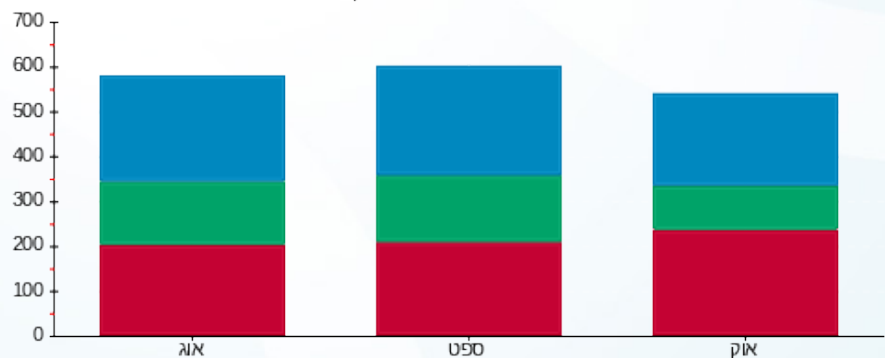
211.60 ₪	<b>תשלום קבוע</b>	
0.00 ₪	<b>תשלום עבור גודל חיבור בKVA (0x0)</b>	
412.03 ₪	<b>סה"כ לתשלום</b>	<b>לא כולל מע"מ</b>

התפלגות חיוב בש"ח לפי תעו"ז



פסגה (101.23 ₪) ■  
 גבע (36.17 ₪) ■  
 שפל (63.02 ₪) ■

הסטוריית צריכה בקוט"ש



פסגה ■ גבע ■ שפל

