



23/11/21 תאריך הפקה:
 21/11/21 תאריך קריאה נוכחית:
 22/10/21 תאריך קריאה קודמת:

שם דייר: איתמר מדיקל
 שם אתר: בנין אופק 4 צפוני

לקוח/ה נכבד/ה, אנו מתכבדים להגיש את חישוב צריכת החשמל לתקופה 21/11/21 - 22/10/21:

איתמר מדיקל - 2 - 81002378(0x0)

סה"כ לתשלום	מחיר לקוט"ש בא"ג	סה"כ צריכה בקוט"ש	קריאה נוכחית	קריאה קודמת	סוג צריכה	סוג תעריף
			21/11/21	22/10/21	פרטי חשבון עבור תאריכים:	
117.70 ₪	43.79	268.78	116,817.90	116,549.12	פסגה	777
11.59 ₪	36.65	31.64	28,826.35	28,794.72	גבע	778
32.75 ₪	30.60	107.03	74,375.07	74,268.05	שפל	779

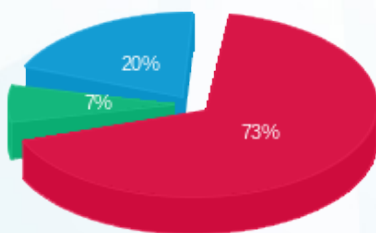
סה"כ לדייר:

שיא ביקוש	סה"כ	שפל	גבע	פסגה
4.29	407.45	107.03	31.64	268.78
	162.05 ₪	32.75 ₪	11.59 ₪	117.70 ₪

סה"כ צריכה
 סה"כ לתשלום

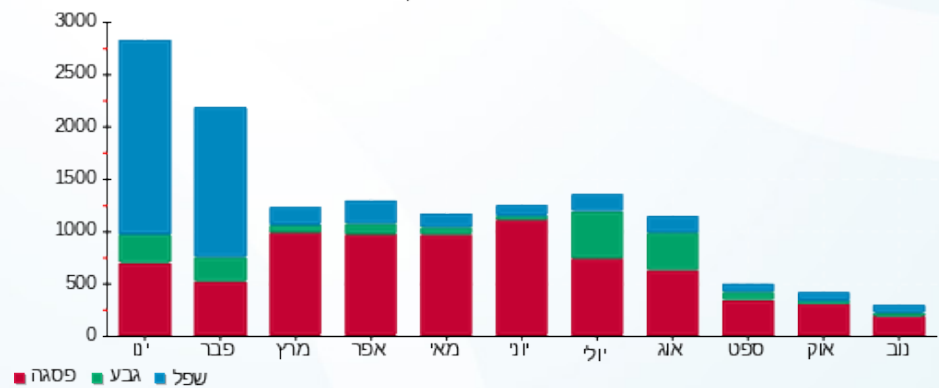
211.60 ₪	תשלום קבוע	
0.00 ₪	תשלום עבור גודל חיבור בKVA (0x0)	
373.65 ₪	סה"כ לתשלום	לא כולל מע"מ

התפלגות חיוב בש"ח לפי תעו"ז



פסגה (117.70 ₪) 73%
 גבע (11.59 ₪) 7%
 שפל (32.75 ₪) 20%

הסטוריית צריכה בקוט"ש





23/11/21 תאריך הפקדה:
 21/11/21 תאריך קריאה נוכחית:
 22/10/21 תאריך קריאה קודמת:

שם דייר: החברה הישראלית לזרימה
 שם אתר: בניין אופק 4 צפוני

לקוח/ה נכבד/ה, אנו מתכבדים להגיש את חישוב צריכת החשמל לתקופה 21/11/21 - 22/10/21:

החברה הישראלית לזרימה - 1 - 81002378(0x0)

סוג תעריף	סוג צריכה	קריאה קודמת	קריאה נוכחית	סה"כ צריכה בקוט"ש	מחיר לקוט"ש בא"ג	סה"כ לתשלום
		22/10/21	21/11/21	פרטי חשבון עבור תאריכים:		
777	פסגה	283,415.63	285,918.41	2,502.78	43.79	1,095.97 ₪
778	גבע	127,103.37	128,225.28	1,121.91	36.65	411.18 ₪
779	שפל	377,688.10	380,360.79	2,672.69	30.60	817.84 ₪

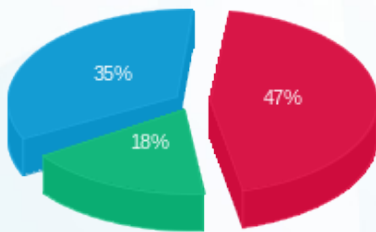
סה"כ לדיר:

פסגה	גבע	שפל	סה"כ	שיא ביקוש
2,502.78	1,121.91	2,672.69	6,297.38	13.97
1,095.97 ₪	411.18 ₪	817.84 ₪	2,324.99 ₪	

סה"כ צריכה
 סה"כ לתשלום

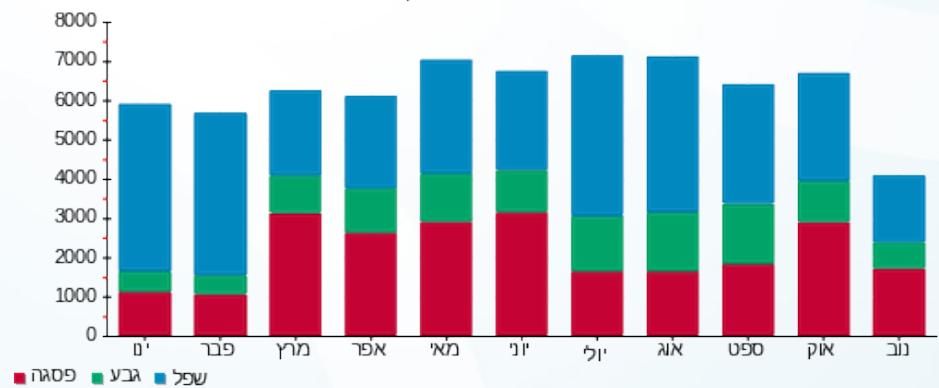
211.60 ₪	תשלום קבוע	
0.00 ₪	תשלום עבור גודל חיבור בKVA (0x0)	
2,536.59 ₪	סה"כ לתשלום	לא כולל מע"מ

התפלגות חיוב בש"ח לפי תעו"ז



■ פסגה (1,095.97 ₪)
 ■ גבע (411.18 ₪)
 ■ שפל (817.84 ₪)

הסטוריית צריכה בקוט"ש



23/11/21 תאריך הפקה:
 21/11/21 תאריך קריאה נוכחית:
 22/10/21 תאריך קריאה קודמת:

שם דייר: החברה הישראלית לזרימה - UPS
 שם אתר: בנין אופק 4 צפוני

לקוח/ה נכבד/ה, אנו מתכבדים להגיש את חישוב צריכת החשמל לתקופה 22/10/21 - 21/11/21:

החברה הישראלית לזרימה - 2 - (0x0)81022127 - UPS

סוג תעריף	סוג צריכה	קריאה קודמת	קריאה נוכחית	סה"כ צריכה בקוט"ש	מחיר לקוט"ש בא"ג	סה"כ לתשלום
		22/10/21	21/11/21			
777	פסגה	126,009.59	127,948.44	1,938.85	43.79	849.02 ₪
778	גבע	67,007.13	67,885.79	878.66	36.65	322.03 ₪
779	שפל	211,904.79	213,977.38	2,072.59	30.60	634.21 ₪

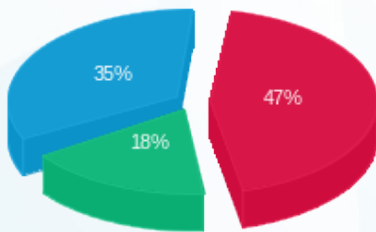
סה"כ לדייר:

פסגה	גבע	שפל	סה"כ	שיא ביקוש
1,938.85	878.66	2,072.59	4,890.10	
849.02 ₪	322.03 ₪	634.21 ₪	1,805.26 ₪	

סה"כ צריכה
 סה"כ לתשלום

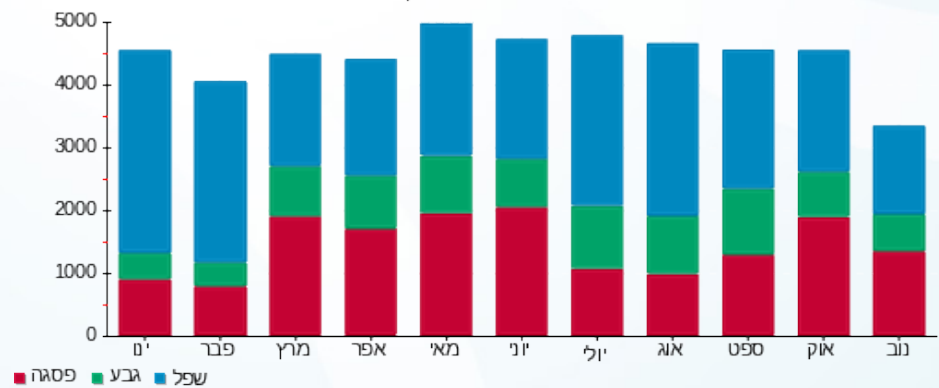
211.60 ₪	תשלום קבוע	
0.00 ₪	תשלום עבור גודל חיבור בKVA (0x0)	
2,016.86 ₪	סה"כ לתשלום	לא כולל מע"מ

התפלגות חיוב בש"ח לפי תעו"ז



פסגה (849.02 ₪) 35%
 גבע (322.03 ₪) 18%
 שפל (634.21 ₪) 47%

הסטוריית צריכה בקוט"ש



23/11/21 תאריך הפקה:
 21/11/21 תאריך קריאה נוכחית:
 22/10/21 תאריך קריאה קודמת:

שם דייר: החברה הישראלית לזרימה - מ"א
 שם אתר: בניין אופק 4 צפוני

לקוח/ה נכבד/ה, אנו מתכבדים להגיש את חישוב צריכת החשמל לתקופה 21/11/21 - 22/10/21:

החברה הישראלית לזרימה - מ"א - 3 - 81022127(0x0)

סה"כ לתשלום	מחיר לקוט"ש בא"ג	סה"כ צריכה בקוט"ש	קריאה נוכחית	קריאה קודמת	סוג צריכה	סוג תעריף
			21/11/21	22/10/21	פרטי חשבון עבור תאריכים:	
285.15 ₪	43.79	651.17	38,374.71	37,723.55	פסגה	777
107.24 ₪	36.65	292.59	20,354.79	20,062.19	גבע	778
180.05 ₪	30.60	588.41	55,769.75	55,181.34	שפל	779

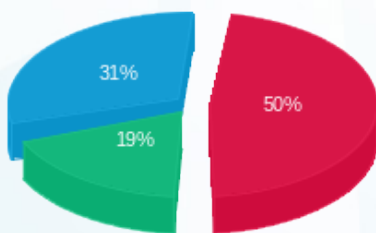
סה"כ לדייר:

שיא ביקוש	סה"כ	שפל	גבע	פסגה
	1,532.17	588.41	292.59	651.17
	572.43 ₪	180.05 ₪	107.24 ₪	285.15 ₪

סה"כ צריכה
 סה"כ לתשלום

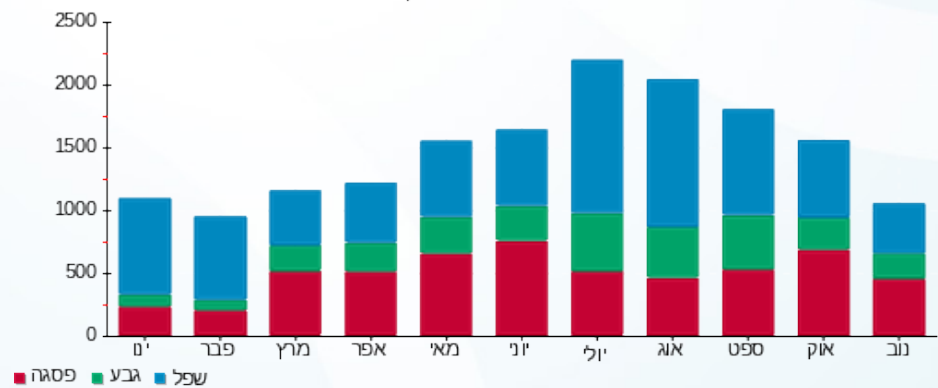
211.60 ₪	תשלום קבוע	
0.00 ₪	תשלום עבור גודל חיבור בKVA (0x0)	
784.03 ₪	סה"כ לתשלום	לא כולל מע"מ

התפלגות חיוב בש"ח לפי תעו"ז



■ פסגה (285.15 ₪)
 ■ גבע (107.24 ₪)
 ■ שפל (180.05 ₪)

הסטוריית צריכה בקוט"ש



■ פסגה ■ גבע ■ שפל

23/11/21 תאריך הפקה:
 21/11/21 תאריך קריאה נוכחית:
 22/10/21 תאריך קריאה קודמת:

שם דייר: נפקו
 שם אתר: בנין אופק 4 צפוני

לקוח/ה נכבד/ה, אנו מתכבדים להגיש את חישוב צריכת החשמל לתקופה 21/11/21 - 22/10/21:

נפקו - 5 - 81002378(0x0)

סה"כ לתשלום	מחיר לקוט"ש בא"ג	סה"כ צריכה בקוט"ש	קריאה נוכחית	קריאה קודמת	סוג צריכה	סוג תעריף
			21/11/21	22/10/21	פרטי חשבון עבור תאריכים:	
126.74 ₪	43.79	289.43	38,930.51	38,641.08	פסגה	777
6.93 ₪	36.65	18.90	8,880.40	8,861.50	גבע	778
36.31 ₪	30.60	118.67	24,299.57	24,180.91	שפל	779

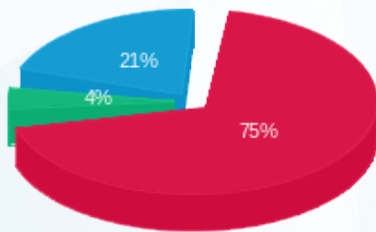
סה"כ לדייר:

שיא ביקוש	סה"כ	שפל	גבע	פסגה
3.12	426.99	118.67	18.90	289.43
	169.98 ₪	36.31 ₪	6.93 ₪	126.74 ₪

סה"כ צריכה
 סה"כ לתשלום

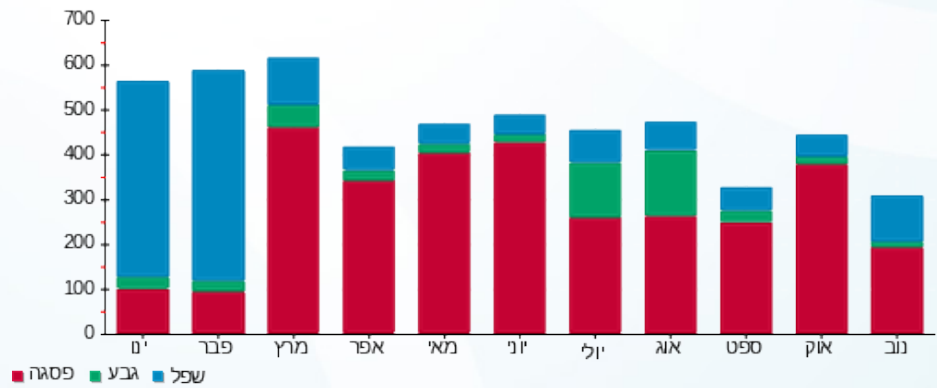
211.60 ₪	תשלום קבוע	
0.00 ₪	תשלום עבור גודל חיבור בKVA (0x0)	
381.58 ₪	סה"כ לתשלום	לא כולל מע"מ

התפלגות חיוב בש"ח לפי תעו"ז



■ פסגה (126.74 ₪)
 ■ גבע (6.93 ₪)
 ■ שפל (36.31 ₪)

הסטוריית צריכה בקוט"ש





23/11/21 תאריך הפקה:
 21/11/21 תאריך קריאה נוכחית:
 22/10/21 תאריך קריאה קודמת:

שם דייר: ציון אויל
שם אתר: בניין אופק 4 צפוני

לקוח/ה נכבד/ה, אנו מתכבדים להגיש את חישוב צריכת החשמל לתקופה 21/11/21 - 22/10/21:

ציון אויל (לוח משנה קומה ב) - 8 - (0x0)81002378

סוג תעריף	סוג צריכה	קריאה קודמת	קריאה נוכחית	סה"כ צריכה בקוט"ש	מחיר לקוט"ש בא"ג	סה"כ לתשלום
			21/11/21	22/10/21	פרטי חשבון עבור תאריכים:	
777	פסגה	465,769.29	469,231.65	-3,462.36	43.79	₪ -1,516.17
778	גבע	178,967.02	180,331.00	-1,363.98	36.65	₪ -499.90
779	שפל	567,185.17	570,546.88	-3,361.70	30.60	₪ -1,028.68

ראשי קומה ב - 1 - (0x0)81029718

סוג תעריף	סוג צריכה	קריאה קודמת	קריאה נוכחית	סה"כ צריכה בקוט"ש	מחיר לקוט"ש בא"ג	סה"כ לתשלום
			21/11/21	22/10/21	פרטי חשבון עבור תאריכים:	
777	פסגה	492,726.18	498,194.14	5,467.96	43.79	₪ 2,394.42
778	גבע	169,022.50	170,728.46	1,705.96	36.65	₪ 625.23
779	שפל	571,339.85	575,251.62	3,911.76	30.60	₪ 1,197.00

סה"כ לדייר:

פסגה	גבע	שפל	סה"כ	שיא ביקוש
2,005.59	341.98	550.06	2,897.63	20.35
₪ 878.25	₪ 125.33	₪ 168.32	₪ 1,171.90	

סה"כ צריכה

סה"כ לתשלום

211.60	תשלום קבוע	
0.00	תשלום עבור גודל חיבור בKVA (0x0)	
1,383.50	סה"כ לתשלום	לא כולל מע"מ

