



23/11/21

תאריך הפקדה:

שם דייר: קומה 03 - מרפאה יהודית

31/10/21

תאריך קריאה נוכחית:

שם אתר: קניון רמות

01/10/21

תאריך קריאה קודמת:

לקוח/ה נכבד/ה, אנו מתכבדים להגיש את חישוב צריכת החשמל לתקופה 01/10/21 - 31/10/21:

קומה 3 - מרפאה יהודית - 9 - 18029662 (3x200)

סוג תעריף	סוג צריכה	קריאה קודמת	קריאה נוכחית	סה"כ צריכה בקוט"ש	מחיר לקוט"ש בא"ג	סה"כ לתשלום
		01/10/21	31/10/21			
777	פסגה	22,709.20	24,281.40	1,572.20	43.79	688.47 ₪
778	גבע	9,211.80	9,613.20	401.40	36.65	147.11 ₪
779	שפל	24,596.80	25,343.80	747.00	30.60	228.58 ₪

סה"כ לדייר:

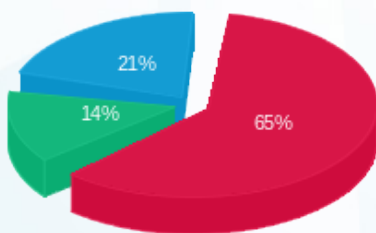
פסגה	גבע	שפל	סה"כ	שיא ביקוש
1,572.20	401.40	747.00	2,720.60	12.85
688.47 ₪	147.11 ₪	228.58 ₪	1,064.16 ₪	

סה"כ צריכה

סה"כ לתשלום

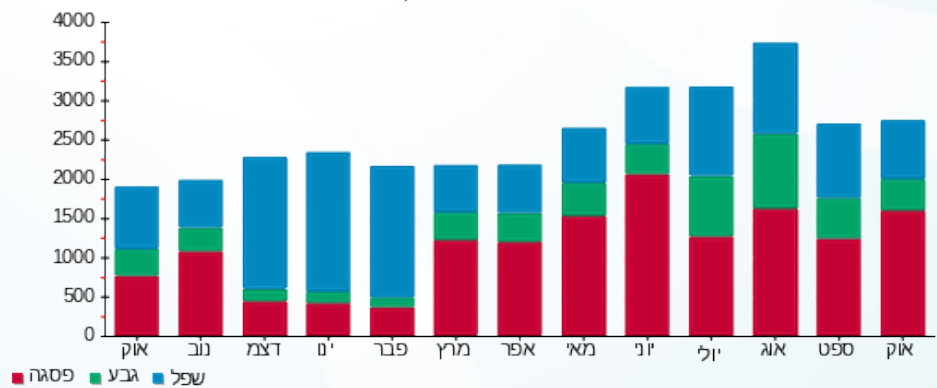
211.60 ₪	תשלום קבוע	
37.74 ₪	תשלום עבור גודל חיבור בKVA (3x200)	
1,313.50 ₪	סה"כ לתשלום	לא כולל מע"מ

התפלגות חיוב בש"ח לפי תעו"ז



- פסגה (688.47 ₪)
- גבע (147.11 ₪)
- שפל (228.58 ₪)

הסטוריית צריכה בקוט"ש



- פסגה
- גבע
- שפל

