



30/11/21 תאריך הפקדה:
 29/11/21 תאריך קריאה נוכחית:
 31/10/21 תאריך קריאה קודמת:

שם דייר: קומה ב לייטיקו במע"מ
 שם אתר: יבולים חשמונאים

לקוח/ה נכבד/ה, אנו מתכבדים להגיש את חישוב צריכת החשמל לתקופה 29/11/21 - 31/10/21:

קומה ב לייטיקו במע"מ - 3 - 16048043(0x0)

סוג תעריף	סוג צריכה	קריאה קודמת	קריאה נוכחית	סה"כ צריכה בקוט"ש	מחיר לקוט"ש בא"ג	סה"כ לתשלום
		31/10/21	29/11/21			
777	פסגה	158,380.10	161,032.60	2,652.50	43.79	1,161.53 ₪
778	גבע	56,054.60	56,447.50	392.90	36.65	144.00 ₪
779	שפל	143,205.40	143,805.90	600.50	30.60	183.75 ₪

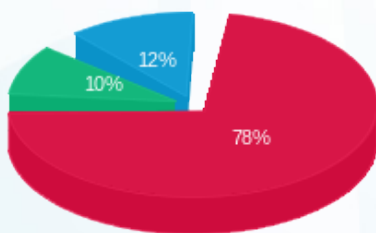
סה"כ לדייר:

פסגה	גבע	שפל	סה"כ	שיא ביקוש
2,652.50	392.90	600.50	3,645.90	22.33
1,161.53 ₪	144.00 ₪	183.75 ₪	1,489.28 ₪	

סה"כ צריכה
 סה"כ לתשלום

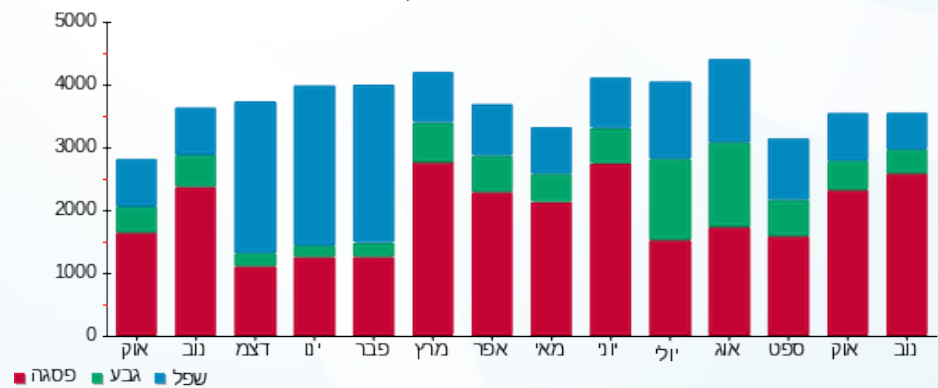
70.00 ₪	תשלום קבוע	
0.00 ₪	תשלום עבור גודל חיבור ב KVA (0x0)	
1,559.28 ₪	סה"כ לתשלום	לא כולל מע"מ

התפלגות חיוב בש"ח לפי תעו"ז



פסגה (1,161.53 ₪)
 גבע (144.00 ₪)
 שפל (183.75 ₪)

הסטוריית צריכה בקוט"ש





30/11/21

תאריך הפקדה:

שם דייר: קומה ג לייטיקו בע"מ + סייטפול אינסייטס בע"מ
שם אתר: יבולים חשמונאים

29/11/21

תאריך קריאה נוכחית:

31/10/21

תאריך קריאה קודמת:

לקוח/ה נכבד/ה, אנו מתכבדים להגיש את חישוב צריכת החשמל לתקופה 29/11/21 - 31/10/21:

קומה ג לייטיקו בע"מ + סייטפול אינסייטס בע"מ - 4 - 16048043(0x0)

סוג תעריף	סוג צריכה	קריאה קודמת	קריאה נוכחית	סה"כ צריכה בקוט"ש	מחיר לקוט"ש בא"ג	סה"כ לתשלום
פרטי חשבון עבור תאריכים:						
		31/10/21	29/11/21			
777	פסגה	117,115.10	119,436.80	2,321.70	43.79	1,016.67 ₪
778	גבע	36,720.70	37,124.10	403.40	36.65	147.85 ₪
779	שפל	125,834.20	126,516.40	682.20	30.60	208.75 ₪

סה"כ לדייר:

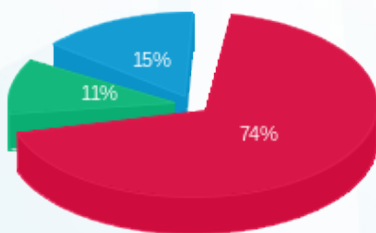
פסגה	גבע	שפל	סה"כ	שיא ביקוש
2,321.70	403.40	682.20	3,407.30	13.93
1,016.67 ₪	147.85 ₪	208.75 ₪	1,373.27 ₪	

סה"כ צריכה

סה"כ לתשלום

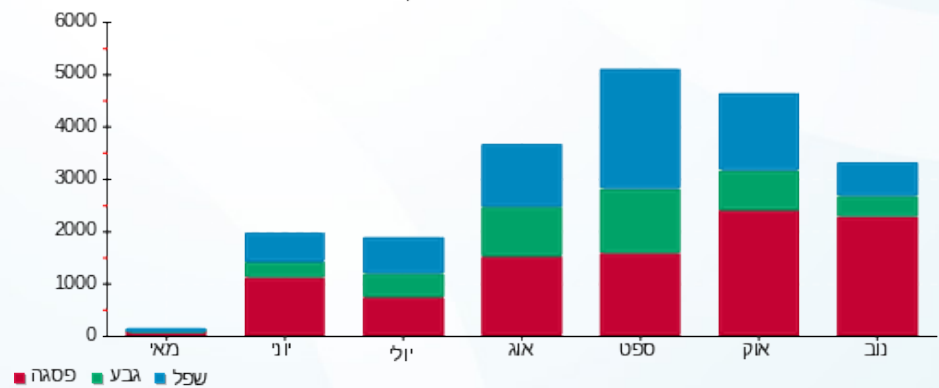
70.00 ₪	תשלום קבוע	
0.00 ₪	תשלום עבור גודל חיבור בKVA (0x0)	
1,443.27 ₪	סה"כ לתשלום	לא כולל מע"מ

התפלגות חיוב בש"ח לפי תעו"ז



■ פסגה (1,016.67 ₪)
■ גבע (147.85 ₪)
■ שפל (208.75 ₪)

הסטוריית צריכה בקוט"ש





30/11/21 תאריך הפקה:
 29/11/21 תאריך קריאה נוכחית:
 31/10/21 תאריך קריאה קודמת:

שם דייר: קומה ד לפיניטי איקס
 שם אתר: יבולים חשמונאים

לקוח/ה נכבד/ה, אנו מתכבדים להגיש את חישוב צריכת החשמל לתקופה 29/11/21 - 31/10/21:

קומה ד לפיניטי איקס - 1 - 16048043(0x0)

סוג תעריף	סוג צריכה	קריאה קודמת	קריאה נוכחית	סה"כ צריכה בקוט"ש	מחיר לקוט"ש בא"ג	סה"כ לתשלום
פרטי חשבון עבור תאריכים:						
777	פסגה	31/10/21	29/11/21	609.60	43.79	266.94 ₪
778	גבע	9,971.60	10,118.50	146.90	36.65	53.84 ₪
779	שפל	27,951.70	28,217.10	265.40	30.60	81.21 ₪

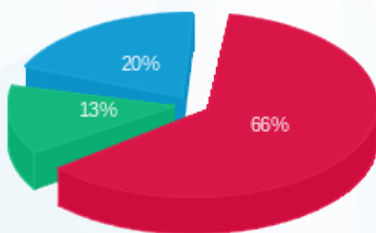
סה"כ לדייר:

פסגה	גבע	שפל	סה"כ	שיא ביקוש
609.60	146.90	265.40	1,021.90	4.26
266.94 ₪	53.84 ₪	81.21 ₪	402.00 ₪	

סה"כ צריכה
 סה"כ לתשלום

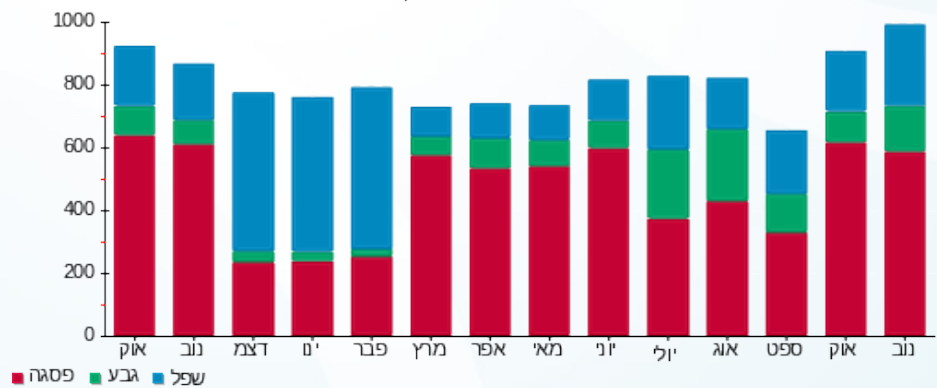
70.00 ₪	תשלום קבוע	
0.00 ₪	תשלום עבור גודל חיבור בKVA (0x0)	
472.00 ₪	סה"כ לתשלום	לא כולל מע"מ

התפלגות חיוב בש"ח לפי תעו"ז



פסגה (266.94 ₪) 66%
 גבע (53.84 ₪) 13%
 שפל (81.21 ₪) 20%

הסטוריית צריכה בקוט"ש





30/11/21 תאריך הפקה:
 29/11/21 תאריך קריאה נוכחית:
 31/10/21 תאריך קריאה קודמת:

שם דייר: קומה ה רייברסייז
 שם אתר: יבולים חשמונאים

לקוח/ה נכבד/ה, אנו מתכבדים להגיש את חישוב צריכת החשמל לתקופה 29/11/21 - 31/10/21:

קומה ה רייברסייז - 2 - 16048043(0x0)

סה"כ לתשלום	מחיר לקוט"ש בא"ג	סה"כ צריכה בקוט"ש	קריאה נוכחית	קריאה קודמת	סוג צריכה	סוג תעריף
			29/11/21	31/10/21	פרטי חשבון עבור תאריכים:	
184.27 ₪	43.79	420.80	37,987.40	37,566.60	פסגה	777
18.98 ₪	36.65	51.80	8,519.20	8,467.40	גבע	778
17.56 ₪	30.60	57.40	22,688.10	22,630.70	שפל	779

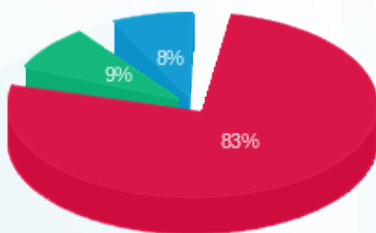
סה"כ לדייר:

שיא ביקוש	סה"כ	שפל	גבע	פסגה
3.67	530.00	57.40	51.80	420.80
	220.82 ₪	17.56 ₪	18.98 ₪	184.27 ₪

סה"כ צריכה
 סה"כ לתשלום

70.00 ₪	תשלום קבוע	
0.00 ₪	תשלום עבור גודל חיבור בKVA (0x0)	
290.82 ₪	סה"כ לתשלום	לא כולל מע"מ

התפלגות חיוב בש"ח לפי תעו"ז



■ פסגה (184.27 ₪)
 ■ גבע (18.98 ₪)
 ■ שפל (17.56 ₪)

הסטוריית צריכה בקוט"ש

