



01/12/21 תאריך הפקה:  
 30/11/21 תאריך קריאה נוכחית:  
 21/11/21 תאריך קריאה קודמת:

שם דייר: לוח לובי וגלריית המלון  
 שם אתר: עוגן רחובות 1

לקוח/ה נכבד/ה, אנו מתכבדים להגיש את חישוב צריכת החשמל לתקופה 21/11/21 - 30/11/21:

\*לוח לובי וגלריית המלון - 3 - 81033449(3x40)

סה"כ לתשלום	מחיר לקוט"ש בא"ג	סה"כ צריכה בקוט"ש	קריאה נוכחית	קריאה קודמת	סוג צריכה	סוג תעריף
			30/11/21	21/11/21	פרטי חשבון עבור תאריכים:	
21.96 ₪	43.79	50.16	78,358.31	78,308.15	פסגה	777
13.12 ₪	36.65	35.80	44,678.62	44,642.83	גבע	778
14.96 ₪	30.60	48.90	170,171.08	170,122.18	שפל	779

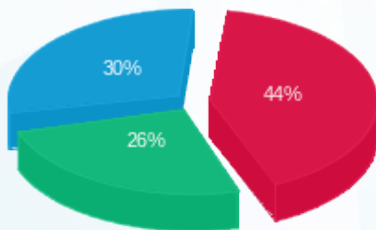
סה"כ לדייר:

שיא ביקוש	סה"כ	שפל	גבע	פסגה
0.85	134.86	48.90	35.80	50.16
	50.05 ₪	14.96 ₪	13.12 ₪	21.96 ₪

סה"כ צריכה  
 סה"כ לתשלום

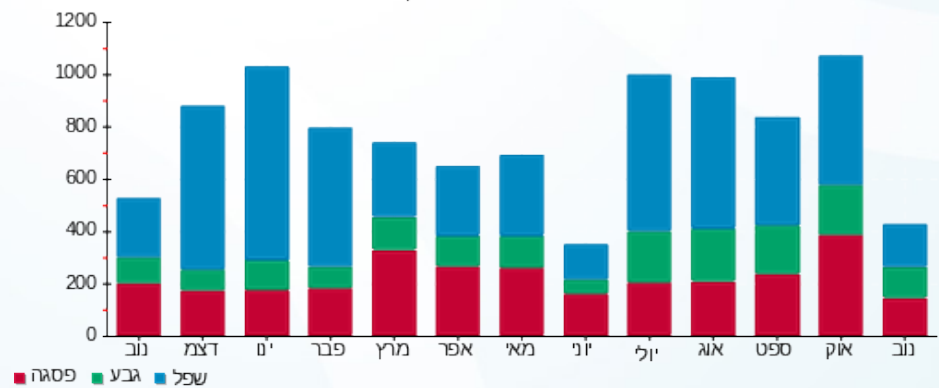
211.60 ₪	<b>תשלום קבוע</b>	
2.43 ₪	<b>תשלום עבור גודל חיבור בKVA (3x40)</b>	
264.08 ₪	<b>סה"כ לתשלום</b>	<b>לא כולל מע"מ</b>

התפלגות חיוב בש"ח לפי תע"ז



■ פסגה (21.96 ₪)  
 ■ גבע (13.12 ₪)  
 ■ שפל (14.96 ₪)

הסטוריית צריכה בקוט"ש



01/12/21 תאריך הפקה:  
 30/11/21 תאריך קריאה נוכחית:  
 21/11/21 תאריך קריאה קודמת:

שם דייר: לוח מטבח במרתף 1-  
 שם אתר: עוגן רחובות 1

**לקוח/ה נכבד/ה, אנו מתכבדים להגיש את חישוב צריכת החשמל לתקופה 21/11/21 - 30/11/21:**

\* לוח מטבח במרתף 1 - 1 - 81033449 (3x200)

סוג תעריף	סוג צריכה	קריאה קודמת	קריאה נוכחית	סה"כ צריכה בקוט"ש	מחיר לקוט"ש בא"ג	סה"כ לתשלום
פרטי חשבון עבור תאריכים:						
777	פסגה	21/11/21	30/11/21	15.98	43.79	7.00 ₪
778	גבע	160,297.00	160,311.16	14.16	36.65	5.19 ₪
779	שפל	411,162.50	411,182.76	20.26	30.60	6.20 ₪

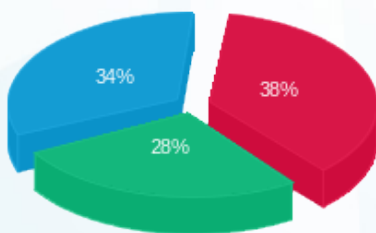
סה"כ לדייר:

פסגה	גבע	שפל	סה"כ	שיא ביקוש
15.98	14.16	20.26	50.39	0.20
7.00 ₪	5.19 ₪	6.20 ₪	18.38 ₪	

סה"כ צריכה  
 סה"כ לתשלום

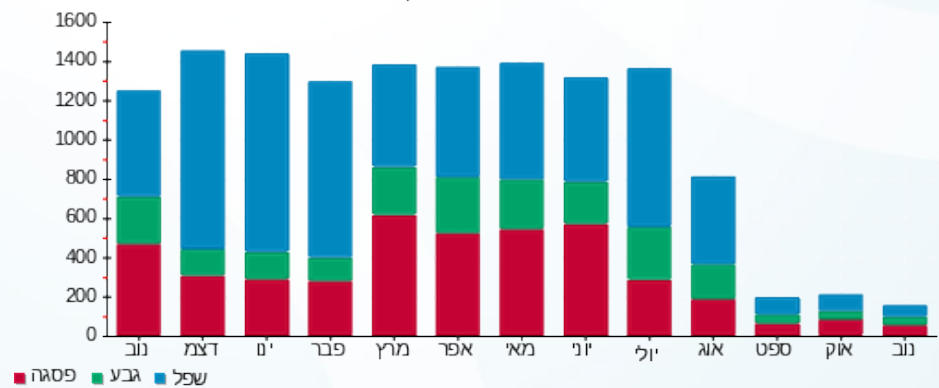
211.60 ₪	<b>תשלום קבוע</b>	
12.17 ₪	<b>תשלום עבור גודל חיבור בKVA (3x200)</b>	
242.16 ₪	<b>סה"כ לתשלום</b>	<b>לא כולל מע"מ</b>

התפלגות חיוב בש"ח לפי תעו"ז



פסגה (7.00 ₪) ■  
 גבע (5.19 ₪) ■  
 שפל (6.20 ₪) ■

הסטוריית צריכה בקוט"ש





01/12/21 תאריך הפקדה:  
 30/11/21 תאריך קריאה נוכחית:  
 21/11/21 תאריך קריאה קודמת:

שם דייר: מטבח חיוני במרתף 1-  
 שם אתר: עוגן רחובות 1

לקוח/ה נכבד/ה, אנו מתכבדים להגיש את חישוב צריכת החשמל לתקופה 21/11/21 - 30/11/21:

מטבח חיוני במרתף 1- 4 - 81033449 (3x33)

סוג תעריף	סוג צריכה	קריאה קודמת	קריאה נוכחית	סה"כ צריכה בקוט"ש	מחיר לקוט"ש בא"ג	סה"כ לתשלום
		21/11/21	30/11/21			
777	פסגה	112,081.48	112,097.83	16.36	43.79	7.16 ₪
778	גבע	58,597.35	58,611.11	13.76	36.65	5.04 ₪
779	שפל	173,435.30	173,455.89	20.59	30.60	6.30 ₪

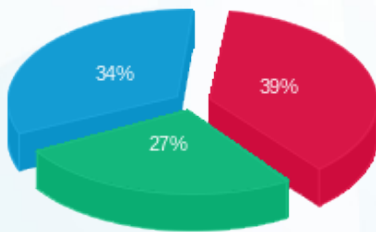
סה"כ לדייר:

פסגה	גבע	שפל	סה"כ	שיא ביקוש
16.36	13.76	20.59	50.71	0.30
7.16 ₪	5.04 ₪	6.30 ₪	18.51 ₪	

סה"כ צריכה  
 סה"כ לתשלום

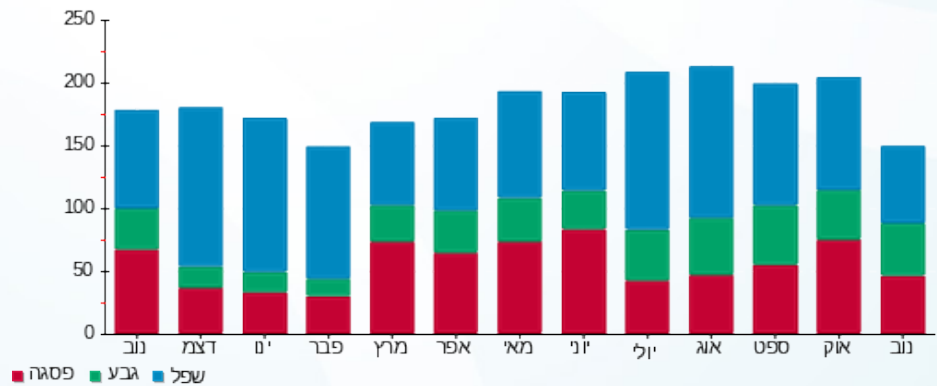
211.60 ₪	תשלום קבוע	
2.01 ₪	תשלום עבור גודל חיבור בKVA (3x33)	
232.12 ₪	סה"כ לתשלום	לא כולל מע"מ

התפלגות חיוב בש"ח לפי תעו"ז



פסגה (7.16 ₪) ■  
 גבע (5.04 ₪) ■  
 שפל (6.30 ₪) ■

הסטוריית צריכה בקוט"ש



פסגה ■ גבע ■ שפל





01/12/21 תאריך הפקדה:  
 30/11/21 תאריך קריאה נוכחית:  
 21/11/21 תאריך קריאה קודמת:

שם דייר: מסעדה מלון פאתל  
 שם אתר: עוגן רחובות 1

לקוח/ה נכבד/ה, אנו מתכבדים להגיש את חישוב צריכת החשמל לתקופה 21/11/21 - 30/11/21:

מסעדה מלון פאתל - 2 - 81033449(3x40)

סה"כ לתשלום	מחיר לקוט"ש בא"ג	סה"כ צריכה בקוט"ש	קריאה נוכחית	קריאה קודמת	סוג צריכה	סוג תעריף
			30/11/21	21/11/21	פרטי חשבון עבור תאריכים:	
12.17 ₪	43.79	27.79	298,041.19	298,013.40	פסגה	777
8.04 ₪	36.65	21.94	163,890.99	163,869.05	גבע	778
11.61 ₪	30.60	37.94	401,074.99	401,037.05	שפל	779

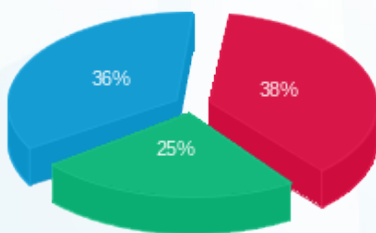
סה"כ לדייר:

שיא ביקוש	סה"כ	שפל	גבע	פסגה
0.30	87.67	37.94	21.94	27.79
	31.82 ₪	11.61 ₪	8.04 ₪	12.17 ₪

סה"כ צריכה  
 סה"כ לתשלום

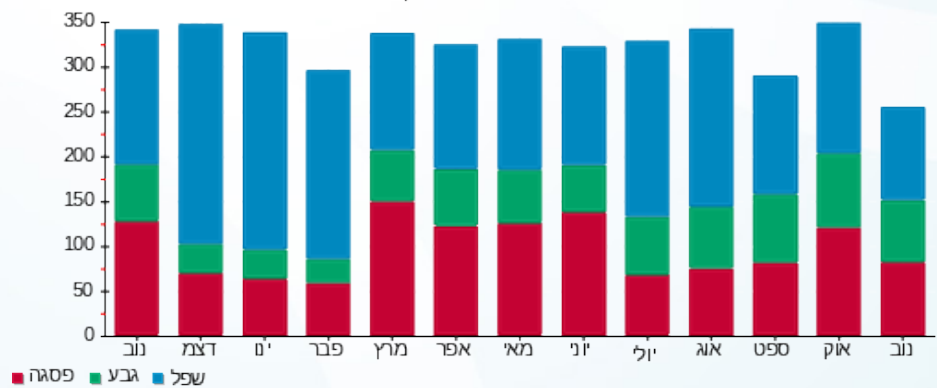
211.60 ₪	<b>תשלום קבוע</b>	
2.43 ₪	<b>תשלום עבור גודל חיבור בKVA (3x40)</b>	
245.85 ₪	<b>סה"כ לתשלום</b>	<b>לא כולל מע"מ</b>

התפלגות חיוב בש"ח לפי תעו"ז



פסגה (12.17 ₪) 38%  
 גבע (8.04 ₪) 25%  
 שפל (11.61 ₪) 36%

הסטוריית צריכה בקוט"ש



01/12/21 תאריך הפקה:  
 30/11/21 תאריך קריאה נוכחית:  
 21/11/21 תאריך קריאה קודמת:

שם דייר: ראשי מסעדה חיוני מרתף 1-  
 שם אתר: עוגן רחובות 1

לקוח/ה נכבד/ה, אנו מתכבדים להגיש את חישוב צריכת החשמל לתקופה 21/11/21 - 30/11/21:

ראשי מסעדה חיוני מרתף 1 - 5 - (3x40)81033449

סוג תעריף	סוג צריכה	קריאה קודמת	קריאה נוכחית	סה"כ צריכה בקוט"ש	מחיר לקוט"ש בא"ג	סה"כ לתשלום
		21/11/21	30/11/21			
777	פסגה	23,558.50	23,559.84	1.34	43.79	0.59 ₪
778	גבע	13,587.98	13,589.09	1.11	36.65	0.41 ₪
779	שפל	38,024.15	38,025.81	1.65	30.60	0.51 ₪

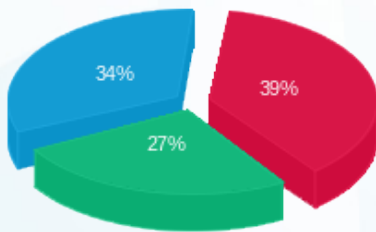
סה"כ לדייר:

פסגה	גבע	שפל	סה"כ	שיא ביקוש
1.34	1.11	1.65	4.11	
0.59 ₪	0.41 ₪	0.51 ₪	1.50 ₪	

סה"כ צריכה  
 סה"כ לתשלום

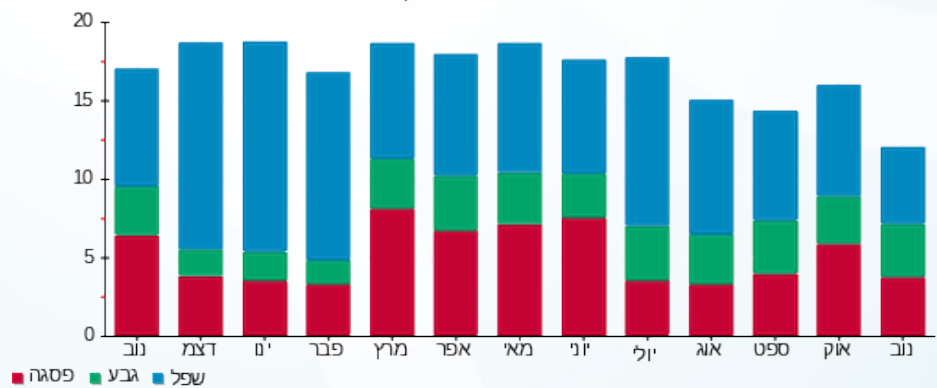
211.60 ₪	תשלום קבוע	
2.43 ₪	תשלום עבור גודל חיבור בKVA (3x40)	
215.54 ₪	סה"כ לתשלום	לא כולל מע"מ

התפלגות חיוב בש"ח לפי תעו"ז



פסגה (0.59 ₪) ■  
 גבע (0.41 ₪) ■  
 שפל (0.51 ₪) ■

הסטוריית צריכה בקוט"ש



פסגה ■ גבע ■ שפל