



02/12/21 תאריך הפקדה:
 30/11/21 תאריך קריאה נוכחית:
 26/10/21 תאריך קריאה קודמת:

שם דייר: בירמן ובניו בעמ
 שם אתר: יובל ירון ערד

לקוח/ה נכבד/ה, אנו מתכבדים להגיש את חישוב צריכת החשמל לתקופה 26/10/21 - 30/11/21:

בירמן ובניו בעמ - 1 - 00025477(3x250)

סוג תעריף	סוג צריכה	קריאה קודמת	קריאה נוכחית	סה"כ צריכה בקוט"ש	מחיר לקוט"ש בא"ג	סה"כ לתשלום
		26/10/21	30/11/21			
777	פסגה	1,193,416.52	1,205,701.62	12,285.10	43.79	5,379.65 ₪
778	גבע	549,906.07	554,268.09	4,362.02	36.65	1,598.68 ₪
779	שפל	1,307,389.13	1,315,975.44	8,586.31	30.60	2,627.41 ₪

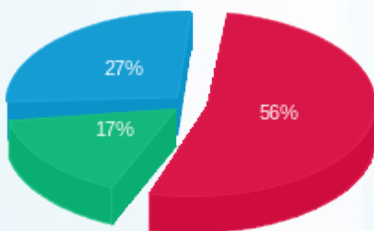
סה"כ לדייר:

פסגה	גבע	שפל	סה"כ	שיא ביקוש
12,285.10	4,362.02	8,586.31	25,233.43	51.76
5,379.65 ₪	1,598.68 ₪	2,627.41 ₪	9,605.74 ₪	

סה"כ צריכה
 סה"כ לתשלום

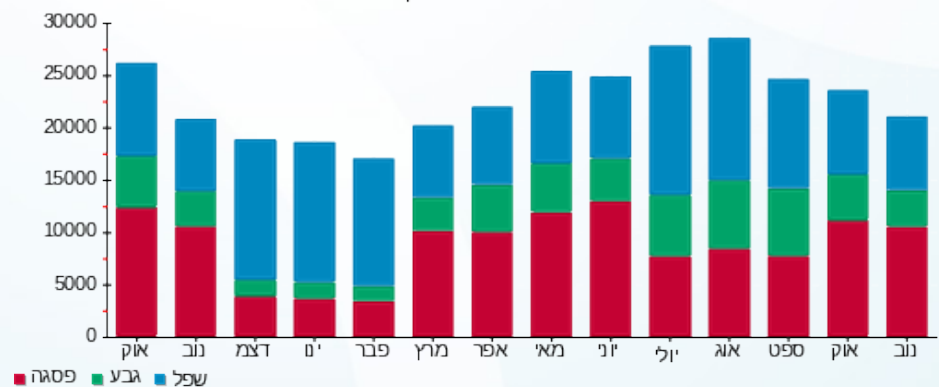
211.60 ₪	תשלום קבוע	
54.78 ₪	תשלום עבור גודל חיבור ב KVA (3x250)	
9,872.12 ₪	סה"כ	
1,678.26 ₪	מע"מ 17.00%	
11,550.38 ₪	סה"כ לתשלום	כולל מע"מ

התפלגות חיוב בש"ח לפי תעו"ז



פסגה (5,379.65 ₪) 56%
 גבע (1,598.68 ₪) 17%
 שפל (2,627.41 ₪) 27%

הסטוריית צריכה בקוט"ש





02/12/21 תאריך הפקה:
 30/11/21 תאריך קריאה נוכחית:
 26/10/21 תאריך קריאה קודמת:

שם דייר: מנדל מוריס זילברשטיין
 שם אתר: יובל ירון ערד

לקוח/ה נכבד/ה, אנו מתכבדים להגיש את חישוב צריכת החשמל לתקופה 26/10/21 - 30/11/21:

מנדל מוריס זילברשטיין - 6 - 00025477(3x50)

סוג תעריף	סוג צריכה	קריאה קודמת	קריאה נוכחית	סה"כ צריכה בקוט"ש	מחיר לקוט"ש בא"ג	סה"כ לתשלום
פרטי חשבון עבור תאריכים:						
777	פסגה	26/10/21	30/11/21	435.91	43.79	190.88 ₪
778	גבע	1,566.15	1,643.76	77.61	36.65	28.44 ₪
779	שפל	3,594.41	3,791.42	197.01	30.60	60.29 ₪

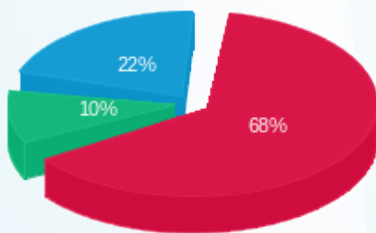
סה"כ לדייר:

פסגה	גבע	שפל	סה"כ	שיא ביקוש
435.91	77.61	197.01	710.53	3.07
190.88 ₪	28.44 ₪	60.29 ₪	279.61 ₪	

סה"כ צריכה
 סה"כ לתשלום

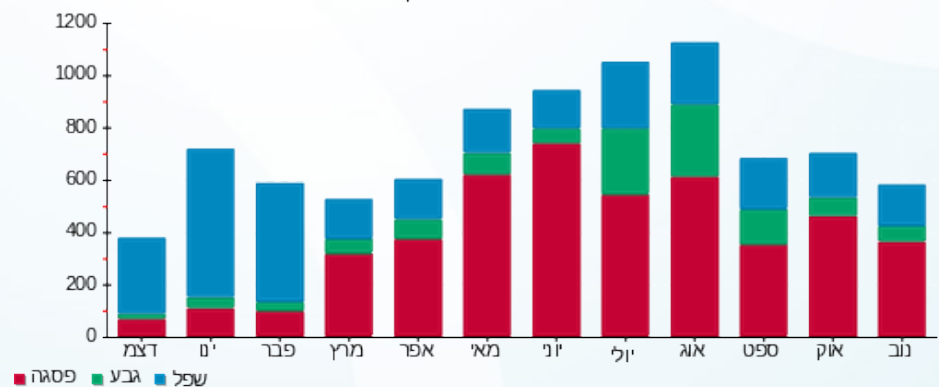
211.60 ₪	תשלום קבוע תשלום עבור גודל חיבור בKVA (3x50) סה"כ מע"מ 17.00%	סה"כ לתשלום
10.96 ₪		
502.17 ₪		
85.37 ₪		
587.54 ₪	כולל מע"מ	

התפלגות חיוב בש"ח לפי תעו"ז



פסגה (190.88 ₪) 68%
 גבע (28.44 ₪) 10%
 שפל (60.29 ₪) 22%

הסטוריית צריכה בקוט"ש





02/12/21 תאריך הפקדה:
 30/11/21 תאריך קריאה נוכחית:
 26/10/21 תאריך קריאה קודמת:

שם דייר: מספרה
 שם אתר: יובל ירון ערד

לקוח/ה נכבד/ה, אנו מתכבדים להגיש את חישוב צריכת החשמל לתקופה 26/10/21 - 30/11/21:

מספרה - 2 - (3x63)00025477

סוג תעריף	סוג צריכה	קריאה קודמת	קריאה נוכחית	סה"כ צריכה בקוט"ש	מחיר לקוט"ש בא"ג	סה"כ לתשלום
			30/11/21	26/10/21	פרטי חשבון עבור תאריכים:	
777	פסגה	202,771.11	204,227.29	1,456.17	43.79	637.66 ₪
778	גבע	62,476.11	62,717.58	241.48	36.65	88.50 ₪
779	שפל	82,039.10	82,164.78	125.68	30.60	38.46 ₪

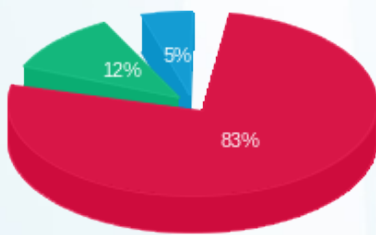
סה"כ לדייר:

פסגה	גבע	שפל	סה"כ	שיא ביקוש
1,456.17	241.48	125.68	1,823.33	14.78
637.66 ₪	88.50 ₪	38.46 ₪	764.62 ₪	

סה"כ צריכה
 סה"כ לתשלום

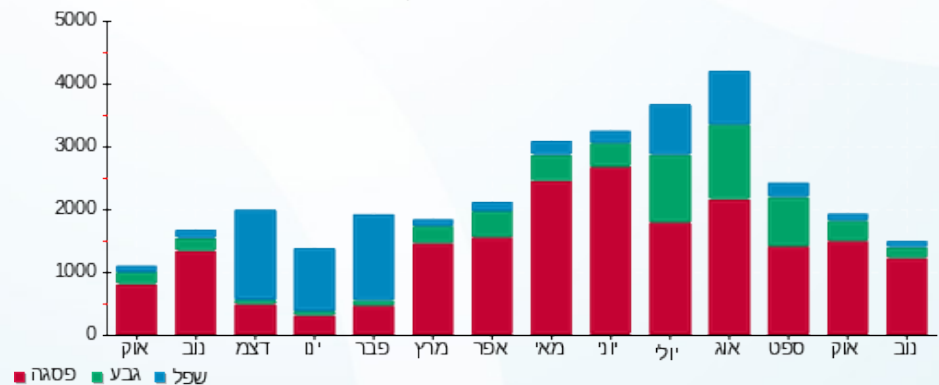
211.60 ₪	תשלום קבוע תשלום עבור גודל חיבור בKVA (3x63) סה"כ מע"מ 17.00%	סה"כ לתשלום
13.81 ₪		
990.02 ₪		
168.30 ₪		
1,158.33 ₪	כולל מע"מ	

התפלגות חיוב בש"ח לפי תעו"ז



פסגה (637.66 ₪)
 גבע (88.50 ₪)
 שפל (38.46 ₪)

הסטוריית צריכה בקוט"ש





02/12/21 תאריך הפקה:
 30/11/21 תאריך קריאה נוכחית:
 26/10/21 תאריך קריאה קודמת:

שם דייר: משרד עוד לילך
שם אתר: יובל ירין ערד

לקוח/ה נכבד/ה, אנו מתכבדים להגיש את חישוב צריכת החשמל לתקופה 26/10/21 - 30/11/21:

משרד עו"ד לילך - 4 - (00025477)(3x63)

סוג תעריף	סוג צריכה	קריאה קודמת	קריאה נוכחית	סה"כ צריכה בקוט"ש	מחיר לקוט"ש בא"ג	סה"כ לתשלום
			30/11/21	26/10/21	פרטי חשבון עבור תאריכים:	
777	פסגה	72,577.05	73,611.23	1,034.18	43.79	452.87 ₪
778	גבע	18,164.50	18,389.21	224.71	36.65	82.36 ₪
779	שפל	44,769.66	45,173.83	404.17	30.60	123.68 ₪

מנדל מוריס זילברשטיין - 6 - (00025477)(3x50)

סוג תעריף	סוג צריכה	קריאה קודמת	קריאה נוכחית	סה"כ צריכה בקוט"ש	מחיר לקוט"ש בא"ג	סה"כ לתשלום
			30/11/21	26/10/21	פרטי חשבון עבור תאריכים:	
777	פסגה	5,093.20	5,529.10	-435.91	43.79	-190.88 ₪
778	גבע	1,566.15	1,643.76	-77.61	36.65	-28.44 ₪
779	שפל	3,594.41	3,791.42	-197.01	30.60	-60.29 ₪

סה"כ לדייר:

פסגה	גבע	שפל	סה"כ	שיא ביקוש
598.27	147.10	207.16	952.53	5.48
261.98 ₪	53.91 ₪	63.39 ₪	379.29 ₪	

סה"כ צריכה
סה"כ לתשלום

211.60 ₪	תשלום קבוע	
2.85 ₪	תשלום עבור גודל חיבור בKVA (3x13)	
593.74 ₪	סה"כ	
100.94 ₪	מע"מ 17.00%	
694.67 ₪	סה"כ לתשלום	כולל מע"מ





02/12/21 תאריך הפקה:
 30/11/21 תאריך קריאה נוכחית:
 26/10/21 תאריך קריאה קודמת:

שם דייר: פוטולטיים
 שם אתר: יובל ירין ערד

לקוח/ה נכבד/ה, אנו מתכבדים להגיש את חישוב צריכת החשמל לתקופה 26/10/21 - 30/11/21:

פוטולטיים - 5 - 00025477

סוג תעריף	סוג צריכה	קריאה קודמת	קריאה נוכחית	סה"כ צריכה בקוט"ש	מחיר לקוט"ש בא"ג	סה"כ לתשלום
		26/10/21	30/11/21			
777	פסגה	132,384.87	136,384.39	3,999.52	43.79	1,751.39 ₪
778	גבע	36,068.09	36,796.16	728.07	36.65	266.84 ₪
779	שפל	74,871.20	75,584.94	713.74	30.60	218.40 ₪

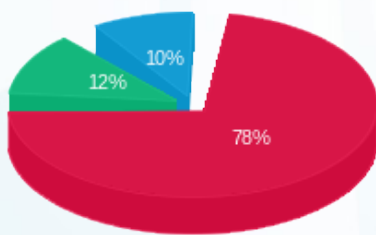
סה"כ לדייר:

פסגה	גבע	שפל	סה"כ	שיא ביקוש
3,999.52	728.07	713.74	5,441.33	35.01
1,751.39 ₪	266.84 ₪	218.40 ₪	2,236.63 ₪	

סה"כ צריכה
 סה"כ לתשלום

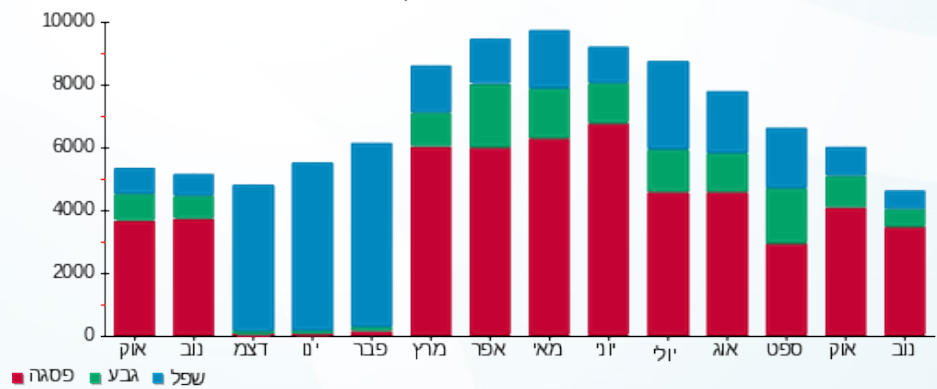
תשלום קבוע	סה"כ	מע"מ 17.00%	כולל מע"מ
0.00 ₪	2,236.63 ₪	380.23 ₪	2,616.86 ₪
			סה"כ לתשלום

התפלגות חיוב בש"ח לפי תעו"ז



פסגה (1,751.39 ₪) 78%
 גבע (266.84 ₪) 12%
 שפל (218.40 ₪) 10%

הסטוריית צריכה בקוט"ש





02/12/21 תאריך הפקה:
 30/11/21 תאריך קריאה נוכחית:
 26/10/21 תאריך קריאה קודמת:

שם דייר: קונסטנטיין שקולניק
 שם אתר: יובל ירין ערד

לקוח/ה נכבד/ה, אנו מתכבדים להגיש את חישוב צריכת החשמל לתקופה 26/10/21 - 30/11/21:

קונסטנטיין שקולניק - 3 - 00025477 (3x63)

סוג תעריף	סוג צריכה	קריאה קודמת	קריאה נוכחית	סה"כ צריכה בקוט"ש	מחיר לקוט"ש בא"ג	סה"כ לתשלום
		26/10/21	30/11/21			
777	פסגה	221,445.27	223,743.24	2,297.97	43.79	1,006.28 ₪
778	גבע	128,040.88	129,121.51	1,080.63	36.65	396.05 ₪
779	שפל	128,900.78	129,216.60	315.82	30.60	96.64 ₪

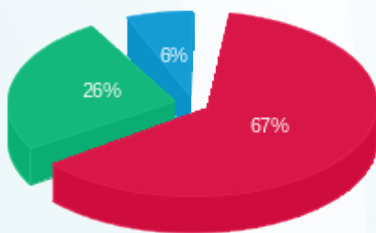
סה"כ לדייר:

פסגה	גבע	שפל	סה"כ	שיא ביקוש
2,297.97	1,080.63	315.82	3,694.42	16.81
1,006.28 ₪	396.05 ₪	96.64 ₪	1,498.97 ₪	

סה"כ צריכה
 סה"כ לתשלום

211.60 ₪	תשלום קבוע תשלום עבור גודל חיבור בKVA (3x63) סה"כ מע"מ 17.00%	
13.81 ₪		
1,724.38 ₪		
293.14 ₪		
2,017.52 ₪	סה"כ לתשלום	כולל מע"מ

התפלגות חיוב בש"ח לפי תעו"ז



פסגה (1,006.28 ₪) 67%
 גבע (396.05 ₪) 26%
 שפל (96.64 ₪) 6%

הסטוריית צריכה בקוט"ש

