



05/12/21 תאריך הפקה:
 30/11/21 תאריך קריאה נוכחית:
 01/11/21 תאריך קריאה קודמת:

שם דייר: חנות G&M
 שם אתר: כלכלית - כור חולון

לקוח/ה נכבד/ה, אנו מתכבדים להגיש את חישוב צריכת החשמל לתקופה 01/11/21 - 30/11/21:

חנות 3 - 19051884 (3x160) - G&M

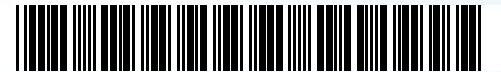
סה"כ לתשלום	מחיר לקוט"ש בא"ג	סה"כ צריכה בקוט"ש	קריאה נוכחית	קריאה קודמת	סוג צריכה	סוג תעריף
			30/11/21	01/11/21		פרטי חשבון עבור תאריכים:
1,214.65 ₪	43.79	2,773.80	27,876.20	25,102.40	פסגה	777
241.08 ₪	36.65	657.80	9,797.00	9,139.20	גבע	778
74.42 ₪	30.60	243.20	3,444.40	3,201.20	שפל	779

סה"כ לדייר:

שיא ביקוש	סה"כ	שפל	גבע	פסגה
19.54	3,674.80	243.20	657.80	2,773.80
	1,530.15 ₪	74.42 ₪	241.08 ₪	1,214.65 ₪

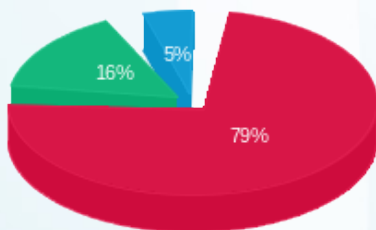
סה"כ צריכה
 סה"כ לתשלום

211.60 ₪	תשלום קבוע	
29.22 ₪	תשלום עבור גודל חיבור בKVA (3x160)	
1,770.97 ₪	סה"כ לתשלום	לא כולל מע"מ



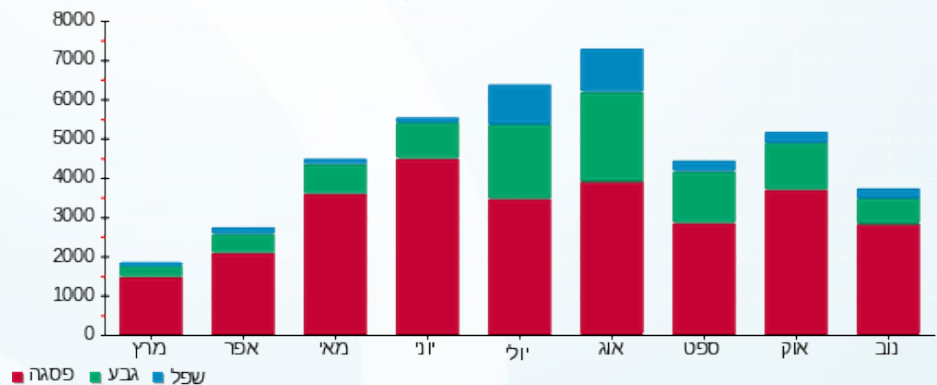
30112130628

התפלגות חיוב בש"ח לפי תעו"ז



■ פסגה (1,214.65 ₪)
 ■ גבע (241.08 ₪)
 ■ שפל (74.42 ₪)

הסטוריית צריכה בקוט"ש





05/12/21 תאריך הפקה:
 30/11/21 תאריך קריאה נוכחית:
 01/11/21 תאריך קריאה קודמת:

שם דייר: מקס סטוק
 שם אתר: כלכלית - כור חולון

לקוח/ה נכבד/ה, אנו מתכבדים להגיש את חישוב צריכת החשמל לתקופה 01/11/21 - 30/11/21:

מקס סטוק - 1 - 19051884(3x630)

סוג תעריף	סוג צריכה	קריאה קודמת	קריאה נוכחית	סה"כ צריכה בקוט"ש	מחיר לקוט"ש בא"ג	סה"כ לתשלום
		01/11/21	30/11/21			
777	פסגה	177,970.80	198,237.00	20,266.20	43.79	8,874.57 ₪
778	גבע	79,180.20	84,760.80	5,580.60	36.65	2,045.29 ₪
779	שפל	59,253.60	62,499.60	3,246.00	30.60	993.28 ₪

סה"כ לדייר:

פסגה	גבע	שפל	סה"כ	שיא ביקוש
20,266.20	5,580.60	3,246.00	29,092.80	117.23
₪ 8,874.57	₪ 2,045.29	₪ 993.28	₪ 11,913.13	

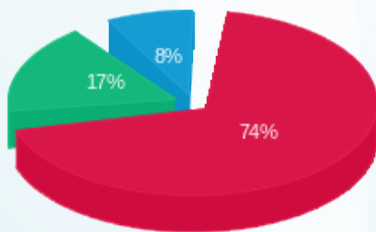
סה"כ צריכה
 סה"כ לתשלום

₪ 211.60	תשלום קבוע	
₪ 115.05	תשלום עבור גודל חיבור בKVA (3x630)	
₪ 12,239.78	סה"כ לתשלום	לא כולל מע"מ



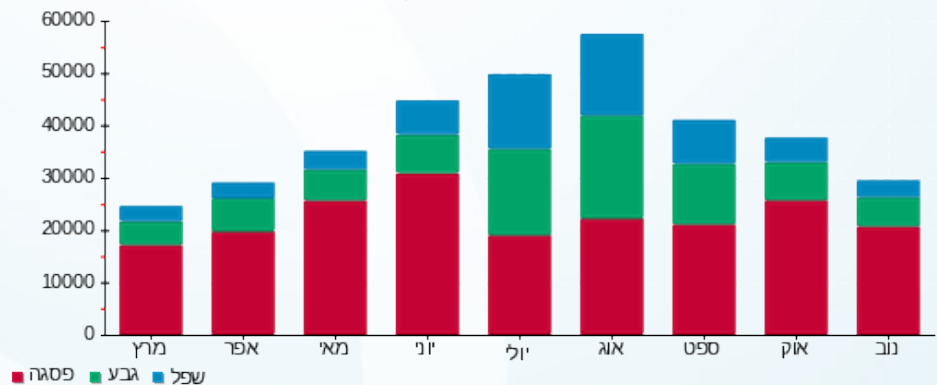
30112130626

התפלגות חיוב בש"ח לפי תעו"ז



פסגה (₪ 8,874.57)
 גבע (₪ 2,045.29)
 שפל (₪ 993.28)

הסטוריית צריכה בקוט"ש





05/12/21

תאריך הפקדה:

30/11/21

תאריך קריאה נוכחית:

01/11/21

תאריך קריאה קודמת:

שם דייר: מריץ משלוחים
שם אתר: כלכלית - כור חולון

לקוח/ה נכבד/ה, אנו מתכבדים להגיש את חישוב צריכת החשמל לתקופה 01/11/21 - 30/11/21:

מריץ משלוחים - 2 - (3x400)19093110

סוג תעריף	סוג צריכה	קריאה קודמת	קריאה נוכחית	סה"כ צריכה בקוט"ש	מחיר לקוט"ש בא"ג	סה"כ לתשלום
			01/11/21	30/11/21	פרטי חשבון עבור תאריכים:	
777	פסגה	14,982.80	18,077.20	3,094.40	43.79	1,355.04 ₪
778	גבע	7,755.60	8,624.80	869.20	36.65	318.56 ₪
779	שפל	15,316.40	17,485.20	2,168.80	30.60	663.65 ₪

סה"כ לדייר:

פסגה	גבע	שפל	סה"כ	שיא ביקוש
3,094.40	869.20	2,168.80	6,132.40	527.88
1,355.04 ₪	318.56 ₪	663.65 ₪	2,337.25 ₪	

סה"כ צריכה

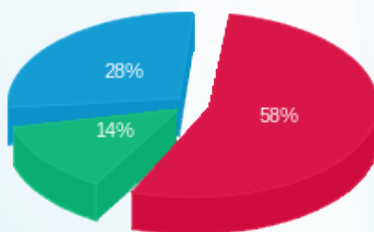
סה"כ לתשלום

211.60 ₪	תשלום קבוע	
73.05 ₪	תשלום עבור גודל חיבור בKVA (3x400)	
2,621.90 ₪	סה"כ לתשלום	לא כולל מע"מ



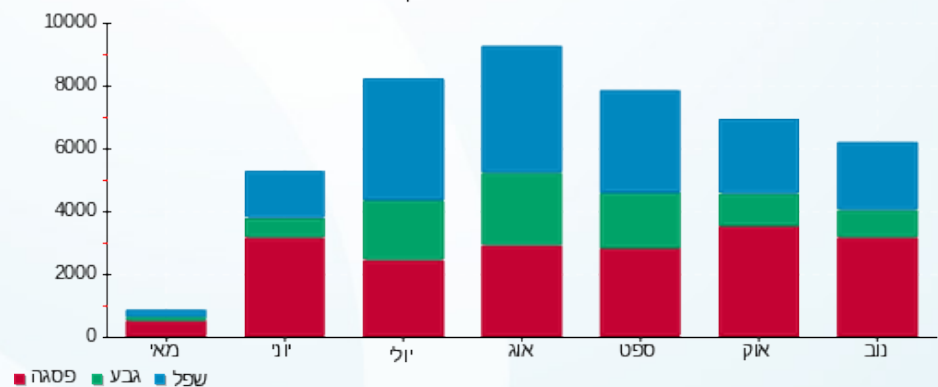
30112143591

התפלגות חיוב בש"ח לפי תעו"ז



פסגה (1,355.04 ₪)
גבע (318.56 ₪)
שפל (663.65 ₪)

הסטוריית צריכה בקוט"ש





05/12/21

תאריך הפקדה:

30/11/21

תאריך קריאה נוכחית:

01/11/21

תאריך קריאה קודמת:

שם דייר: תחנת דלק טן
שם אתר: כלכלית - כור חולון

לקוח/ה נכבד/ה, אנו מתכבדים להגיש את חישוב צריכת החשמל לתקופה 01/11/21 - 30/11/21:

תחנת דלק טן - 4 - 19093110(3x80)

סוג תעריף	סוג צריכה	קריאה קודמת	קריאה נוכחית	סה"כ צריכה בקוט"ש	מחיר לקוט"ש בא"ג	סה"כ לתשלום
		01/11/21	30/11/21			
777	פסגה	26,074.30	29,719.90	3,645.60	43.79	1,596.41 ₪
778	גבע	15,999.50	17,366.30	1,366.80	36.65	500.93 ₪
779	שפל	38,595.70	41,805.30	3,209.60	30.60	982.14 ₪

סה"כ לדייר:

פסגה	גבע	שפל	סה"כ	שיא ביקוש
3,645.60	1,366.80	3,209.60	8,222.00	19.95
1,596.41 ₪	500.93 ₪	982.14 ₪	3,079.48 ₪	

סה"כ צריכה

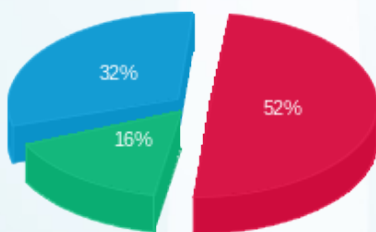
סה"כ לתשלום

211.60 ₪	תשלום קבוע	
14.61 ₪	תשלום עבור גודל חיבור בKVA (3x80)	
3,305.69 ₪	סה"כ לתשלום	לא כולל מע"מ



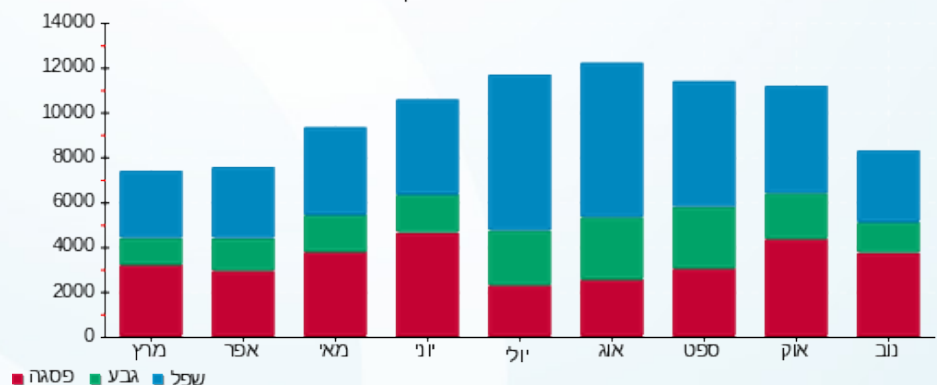
30112130622

התפלגות חיוב בש"ח לפי תעו"ז



■ פסגה (1,596.41 ₪)
■ גבע (500.93 ₪)
■ שפל (982.14 ₪)

הסטוריית צריכה בקוט"ש



05/12/21 תאריך הפקדה:
 30/11/21 תאריך קריאה נוכחית:
 01/11/21 תאריך קריאה קודמת:

שם דייר: תמנון
 שם אתר: כלכלית - כור חולון

לקוח/ה נכבד/ה, אנו מתכבדים להגיש את חישוב צריכת החשמל לתקופה 01/11/21 - 30/11/21:

תמנון - 2 - 19051884 (3x400)

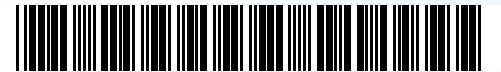
סוג תעריף	סוג צריכה	קריאה קודמת	קריאה נוכחית	סה"כ צריכה בקוט"ש	מחיר לקוט"ש בא"ג	סה"כ לתשלום
		01/11/21	30/11/21	פרטי חשבון עבור תאריכים:		
777	פסגה	77,830.40	86,404.40	8,574.00	43.79	3,754.55 ₪
778	גבע	33,008.40	35,392.80	2,384.40	36.65	873.88 ₪
779	שפל	11,567.60	12,017.20	449.60	30.60	137.58 ₪

סה"כ לדייר:

פסגה	גבע	שפל	סה"כ	שיא ביקוש
8,574.00	2,384.40	449.60	11,408.00	60.83
3,754.55 ₪	873.88 ₪	137.58 ₪	4,766.01 ₪	

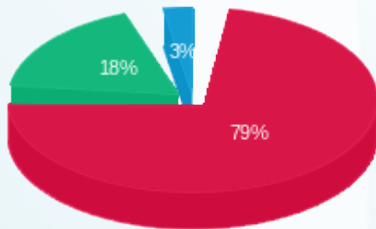
סה"כ צריכה
 סה"כ לתשלום

211.60 ₪	תשלום קבוע	
73.05 ₪	תשלום עבור גודל חיבור בKVA (3x400)	
5,050.66 ₪	סה"כ לתשלום	לא כולל מע"מ



30112130627

התפלגות חיוב בש"ח לפי תעו"ז



פסגה (3,754.55 ₪)
 גבע (873.88 ₪)
 שפל (137.58 ₪)

הסטוריית צריכה בקוט"ש

