



19/12/21 תאריך הפקה:
 15/12/21 תאריך קריאה נוכחית:
 16/11/21 תאריך קריאה קודמת:

שם דייר: DUNE
 שם אתר: שלד פלד

לקוח/ה נכבד/ה, אנו מתכבדים להגיש את חישוב צריכת החשמל לתקופה 15/12/21 - 16/11/21:

DUNE - (3x30)15091582 - 2

| סה"כ לתשלום | מחיר לקוט"ש בא"ג | סה"כ צריכה בקוט"ש | קריאה נוכחית | קריאה קודמת | סוג צריכה | סוג תעריף |
|-------------|------------------|-------------------|--------------|-------------|--------------------------|-----------|
| | | | 30/11/21 | 16/11/21 | פרטי חשבון עבור תאריכים: | |
| 14.69 ₪ | 43.79 | 33.55 | 7,022.05 | 6,988.50 | פסגה | 777 |
| 1.25 ₪ | 36.65 | 3.40 | 2,065.85 | 2,062.45 | גבע | 778 |
| 3.90 ₪ | 30.60 | 12.75 | 5,485.30 | 5,472.55 | שפל | 779 |
| | | | 15/12/21 | 01/12/21 | פרטי חשבון עבור תאריכים: | |
| 4.91 ₪ | 87.59 | 5.60 | 7,027.65 | 7,022.05 | פסגה | 777 |
| 1.07 ₪ | 53.68 | 2.00 | 2,067.85 | 2,065.85 | גבע | 778 |
| 7.84 ₪ | 33.94 | 23.10 | 5,508.40 | 5,485.30 | שפל | 779 |

(3x65)15091582 - 3

| סה"כ לתשלום | מחיר לקוט"ש בא"ג | סה"כ צריכה בקוט"ש | קריאה נוכחית | קריאה קודמת | סוג צריכה | סוג תעריף |
|-------------|------------------|-------------------|--------------|-------------|--------------------------|-----------|
| | | | 30/11/21 | 16/11/21 | פרטי חשבון עבור תאריכים: | |
| 626.85 ₪ | 43.79 | 1,431.50 | 157,670.40 | 156,238.90 | פסגה | 777 |
| 73.74 ₪ | 36.65 | 201.20 | 42,461.80 | 42,260.60 | גבע | 778 |
| 153.83 ₪ | 30.60 | 502.70 | 115,358.40 | 114,855.70 | שפל | 779 |
| | | | 15/12/21 | 01/12/21 | פרטי חשבון עבור תאריכים: | |
| 430.77 ₪ | 87.59 | 491.80 | 158,162.20 | 157,670.40 | פסגה | 777 |
| 61.03 ₪ | 53.68 | 113.70 | 42,575.50 | 42,461.80 | גבע | 778 |
| 453.03 ₪ | 33.94 | 1,334.80 | 116,693.20 | 115,358.40 | שפל | 779 |

סה"כ לדייר:

| שיא ביקוש | סה"כ | שפל | גבע | פסגה |
|-----------|------------|----------|----------|------------|
| 34.76 | 4,156.10 | 1,873.35 | 320.30 | 1,962.45 |
| | 1,832.91 ₪ | 618.60 ₪ | 137.09 ₪ | 1,077.22 ₪ |

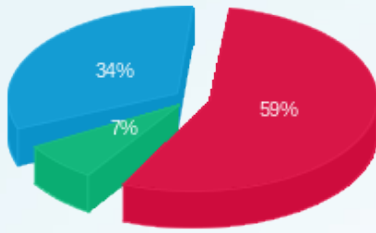
סה"כ צריכה
 סה"כ לתשלום

| | | |
|------------|--|---------------------|
| 211.60 ₪ | תשלום קבוע | |
| 17.35 ₪ | תשלום עבור גודל חיבור בKVA (3x95) | |
| 2,061.86 ₪ | סה"כ לתשלום | לא כולל מע"מ |



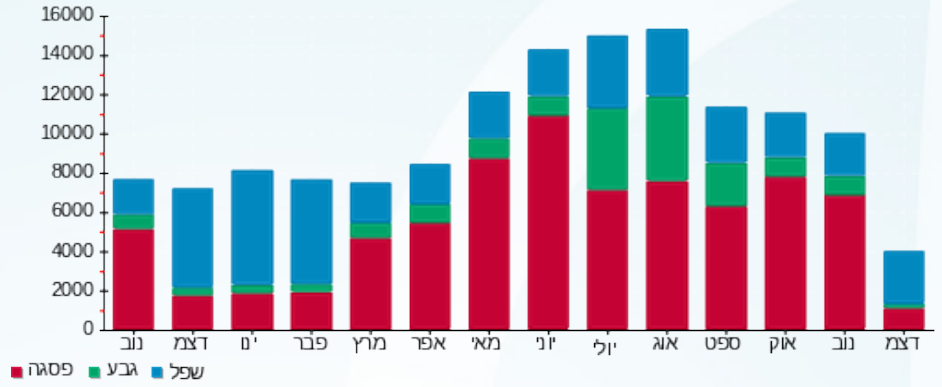


התפלגות חיוב בש"ח לפי תעו"ז



■ פסגה (ש"ח 1,077.22)
■ גבע (ש"ח 137.09)
■ שפל (ש"ח 618.60)

הסטוריית צריכה בקוט"ש





19/12/21 תאריך הפקה:
 15/12/21 תאריך קריאה נוכחית:
 16/11/21 תאריך קריאה קודמת:

שם דייר: אוגמה
 שם אתר: שלד פלד

לקוח/ה נכבד/ה, אנו מתכבדים להגיש את חישוב צריכת החשמל לתקופה 15/12/21 - 16/11/21:

אוגמה - 1 - 15091573(3x100)

| סוג תעריף | סוג צריכה | קריאה קודמת | קריאה נוכחית | סה"כ צריכה בקוט"ש | מחיר לקוט"ש בא"ג | סה"כ לתשלום |
|--------------------------|-----------|-------------|--------------|-------------------|------------------|-------------|
| פרטי חשבון עבור תאריכים: | | | | | | |
| 777 | פסגה | 16/11/21 | 30/11/21 | 1,444.60 | 43.79 | 632.59 ₪ |
| 778 | גבע | 30,510.00 | 30,612.50 | 102.50 | 36.65 | 37.57 ₪ |
| 779 | שפל | 79,906.80 | 80,143.70 | 236.90 | 30.60 | 72.49 ₪ |
| פרטי חשבון עבור תאריכים: | | | | | | |
| 777 | פסגה | 149,193.70 | 149,524.00 | 330.30 | 87.59 | 289.31 ₪ |
| 778 | גבע | 30,612.50 | 30,684.90 | 72.40 | 53.68 | 38.86 ₪ |
| 779 | שפל | 80,143.70 | 81,677.90 | 1,534.20 | 33.94 | 520.71 ₪ |

אוגמה - 2 - 15091573(3x40)

| סוג תעריף | סוג צריכה | קריאה קודמת | קריאה נוכחית | סה"כ צריכה בקוט"ש | מחיר לקוט"ש בא"ג | סה"כ לתשלום |
|--------------------------|-----------|-------------|--------------|-------------------|------------------|-------------|
| פרטי חשבון עבור תאריכים: | | | | | | |
| 777 | פסגה | 158,711.10 | 158,726.60 | 15.50 | 43.79 | 6.79 ₪ |
| 778 | גבע | 65,641.30 | 65,645.30 | 4.00 | 36.65 | 1.47 ₪ |
| 779 | שפל | 204,142.00 | 204,149.90 | 7.90 | 30.60 | 2.42 ₪ |
| פרטי חשבון עבור תאריכים: | | | | | | |
| 777 | פסגה | 158,726.60 | 158,730.30 | 3.70 | 87.59 | 3.24 ₪ |
| 778 | גבע | 65,645.30 | 65,646.30 | 1.00 | 53.68 | 0.54 ₪ |
| 779 | שפל | 204,149.90 | 204,168.10 | 18.20 | 33.94 | 6.18 ₪ |

סה"כ לדייר:

| פסגה | גבע | שפל | סה"כ | שיא ביקוש |
|----------|---------|----------|------------|-----------|
| 1,794.10 | 179.90 | 1,797.20 | 3,771.20 | 39.52 |
| 931.93 ₪ | 78.43 ₪ | 601.79 ₪ | 1,612.16 ₪ | |

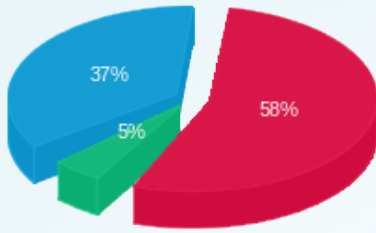
סה"כ צריכה
 סה"כ לתשלום

| | | |
|------------|-------------------------------------|--------------|
| 211.60 ₪ | תשלום קבוע | |
| 25.57 ₪ | תשלום עבור גודל חיבור ב KVA (3x140) | |
| 1,849.32 ₪ | סה"כ לתשלום | לא כולל מע"מ |



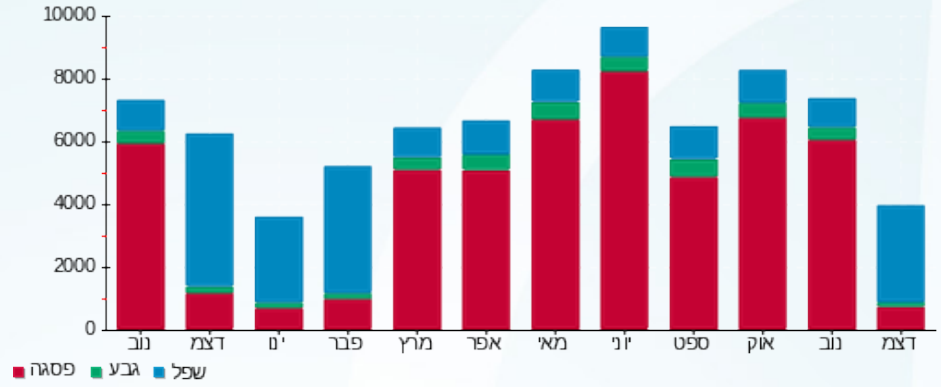


התפלגות חיוב בש"ח לפי תעו"ז



■ פסגה (931.93 ש"ח)
■ גבע (78.43 ש"ח)
■ שפל (601.79 ש"ח)

הסטוריית צריכה בקוט"ש





19/12/21 תאריך הפקה:
 15/12/21 תאריך קריאה נוכחית:
 16/11/21 תאריך קריאה קודמת:

שם דייר: אודיו קונסולטינג
שם אתר: שלד פלד

לקוח/ה נכבד/ה, אנו מתכבדים להגיש את חישוב צריכת החשמל לתקופה 15/12/21 - 16/11/21:

אודיו קונסולטינג - 3 - 18040296(80x3)

| סה"כ לתשלום | מחיר לקוט"ש בא"ג | סה"כ צריכה בקוט"ש | קריאה נוכחית | קריאה קודמת | סוג צריכה | סוג תעריף |
|-------------|------------------|-------------------|--------------|-------------|--------------------------|-----------|
| | | | 30/11/21 | 16/11/21 | פרטי חשבון עבור תאריכים: | |
| 50.14 ₪ | 43.79 | 114.50 | 12,066.70 | 11,952.20 | פסגה | 777 |
| 3.34 ₪ | 36.65 | 9.10 | 2,507.40 | 2,498.30 | גבע | 778 |
| 7.07 ₪ | 30.60 | 23.10 | 2,512.30 | 2,489.20 | שפל | 779 |
| | | | 15/12/21 | 01/12/21 | פרטי חשבון עבור תאריכים: | |
| 24.09 ₪ | 87.59 | 27.50 | 12,094.20 | 12,066.70 | פסגה | 777 |
| 2.31 ₪ | 53.68 | 4.30 | 2,511.70 | 2,507.40 | גבע | 778 |
| 35.47 ₪ | 33.94 | 104.50 | 2,616.80 | 2,512.30 | שפל | 779 |

אודיו קונסולטינג - 2 - 18040297(80x3)

| סה"כ לתשלום | מחיר לקוט"ש בא"ג | סה"כ צריכה בקוט"ש | קריאה נוכחית | קריאה קודמת | סוג צריכה | סוג תעריף |
|-------------|------------------|-------------------|--------------|-------------|--------------------------|-----------|
| | | | 30/11/21 | 16/11/21 | פרטי חשבון עבור תאריכים: | |
| 204.37 ₪ | 43.79 | 466.70 | 12,675.30 | 12,208.60 | פסגה | 777 |
| 49.66 ₪ | 36.65 | 135.50 | 5,390.70 | 5,255.20 | גבע | 778 |
| 107.28 ₪ | 30.60 | 350.60 | 15,440.20 | 15,089.60 | שפל | 779 |
| | | | 15/12/21 | 01/12/21 | פרטי חשבון עבור תאריכים: | |
| 170.89 ₪ | 87.59 | 195.10 | 12,870.40 | 12,675.30 | פסגה | 777 |
| 40.26 ₪ | 53.68 | 75.00 | 5,465.70 | 5,390.70 | גבע | 778 |
| 226.52 ₪ | 33.94 | 667.40 | 16,107.60 | 15,440.20 | שפל | 779 |

סה"כ לדייר:

| שיא ביקוש | סה"כ | שפל | גבע | פסגה |
|-----------|----------|----------|---------|----------|
| 10.38 | 2,173.30 | 1,145.60 | 223.90 | 803.80 |
| | 921.38 ₪ | 376.34 ₪ | 95.56 ₪ | 449.48 ₪ |

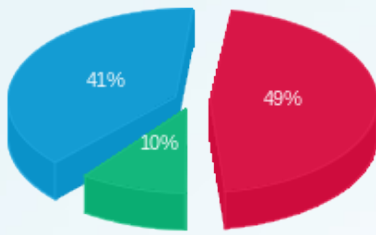
סה"כ צריכה
סה"כ לתשלום

| | | |
|------------|---|---------------------|
| 211.60 ₪ | תשלום קבוע | |
| 29.22 ₪ | תשלום עבור גודל חיבור בKVA (3x160) | |
| 1,162.20 ₪ | סה"כ לתשלום | לא כולל מע"מ |



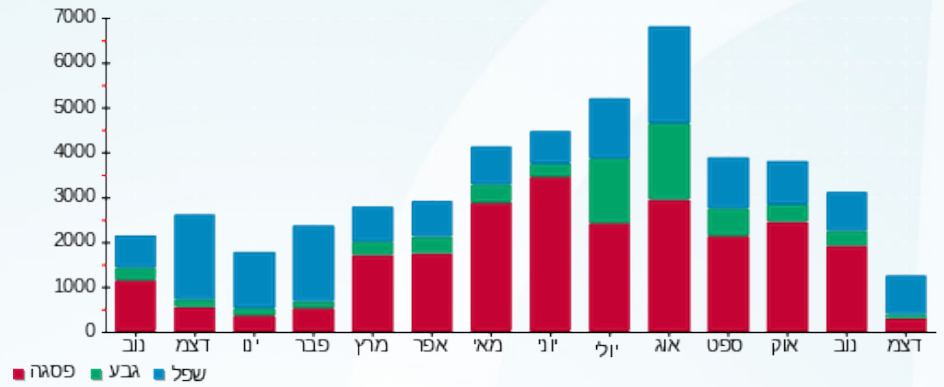


התפלגות חיוב בש"ח לפי תעו"ז



■ פסגה (449.48 ש"ח)
■ גבע (95.56 ש"ח)
■ שפל (376.34 ש"ח)

הסטוריית צריכה בקוט"ש





19/12/21 תאריך הפקה:
 15/12/21 תאריך קריאה נוכחית:
 16/11/21 תאריך קריאה קודמת:

שם דייר: איי אס טי
שם אתר: שלד פלד

לקוח/ה נכבד/ה, אנו מתכבדים להגיש את חישוב צריכת החשמל לתקופה 15/12/21 - 16/11/21:

איי אס טי - 2 - 15091588(3x40)

| סוג תעריף | סוג צריכה | קריאה קודמת | קריאה נוכחית | סה"כ צריכה בקוט"ש | מחיר לקוט"ש בא"ג | סה"כ לתשלום |
|--------------------------|-----------|-------------|--------------|-------------------|------------------|-------------|
| פרטי חשבון עבור תאריכים: | | | | | | |
| 777 | פסגה | 16/11/21 | 30/11/21 | 354.80 | 43.79 | 155.37 ₪ |
| 778 | גבע | 15,324.30 | 15,339.90 | 15.60 | 36.65 | 5.72 ₪ |
| 779 | שפל | 22,988.40 | 23,029.70 | 41.30 | 30.60 | 12.64 ₪ |
| פרטי חשבון עבור תאריכים: | | | | | | |
| 777 | פסגה | 01/12/21 | 15/12/21 | 71.40 | 87.59 | 62.54 ₪ |
| 778 | גבע | 15,339.90 | 15,346.80 | 6.90 | 53.68 | 3.70 ₪ |
| 779 | שפל | 23,029.70 | 23,227.80 | 198.10 | 33.94 | 67.24 ₪ |

איי אס טי - 3 - 15091588(3x100)

| סוג תעריף | סוג צריכה | קריאה קודמת | קריאה נוכחית | סה"כ צריכה בקוט"ש | מחיר לקוט"ש בא"ג | סה"כ לתשלום |
|--------------------------|-----------|-------------|--------------|-------------------|------------------|-------------|
| פרטי חשבון עבור תאריכים: | | | | | | |
| 777 | פסגה | 16/11/21 | 30/11/21 | 649.70 | 43.79 | 284.50 ₪ |
| 778 | גבע | 17,896.70 | 18,008.00 | 111.30 | 36.65 | 40.79 ₪ |
| 779 | שפל | 32,205.30 | 32,489.90 | 284.60 | 30.60 | 87.09 ₪ |
| פרטי חשבון עבור תאריכים: | | | | | | |
| 777 | פסגה | 01/12/21 | 15/12/21 | 189.30 | 87.59 | 165.81 ₪ |
| 778 | גבע | 18,008.00 | 18,058.50 | 50.50 | 53.68 | 27.11 ₪ |
| 779 | שפל | 32,489.90 | 33,102.40 | 612.50 | 33.94 | 207.88 ₪ |

סה"כ לדייר:

| פסגה | גבע | שפל | סה"כ | שיא ביקוש |
|----------|---------|----------|------------|-----------|
| 1,265.20 | 184.30 | 1,136.50 | 2,586.00 | 18.55 |
| ₪ 668.22 | ₪ 77.32 | ₪ 374.84 | ₪ 1,120.38 | |

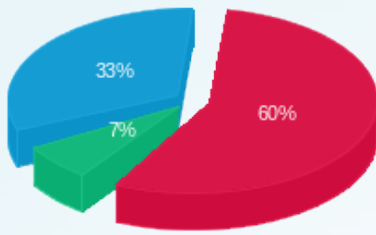
סה"כ צריכה
סה"כ לתשלום

| | | |
|------------|--|---------------------|
| 211.60 ₪ | תשלום קבוע | |
| 25.57 ₪ | תשלום עבור גודל חיבור ב KVA (3x140) | |
| 1,357.55 ₪ | סה"כ לתשלום | לא כולל מע"מ |



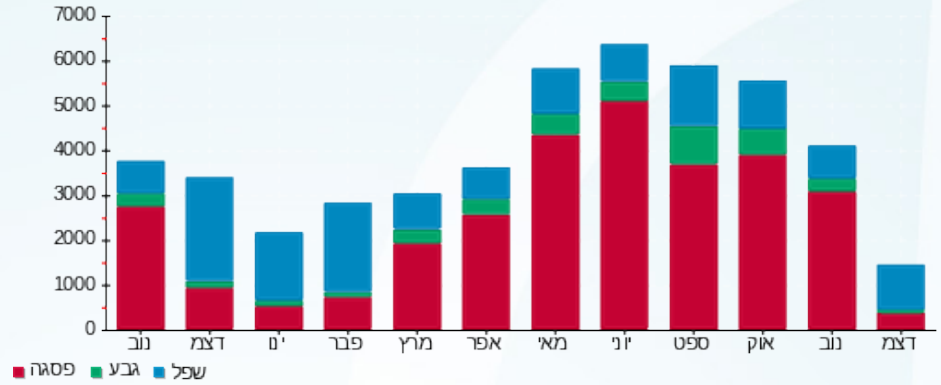


התפלגות חיוב בש"ח לפי תעו"ז



■ פסגה (668.22 ש"ח)
■ גבע (77.32 ש"ח)
■ שפל (374.84 ש"ח)

הסטוריית צריכה בקוט"ש





19/12/21 תאריך הפקה:
 15/12/21 תאריך קריאה נוכחית:
 16/11/21 תאריך קריאה קודמת:

שם דייר: א.מ.טי.ישראל בע"מ
 שם אתר: שלד פלד

לקוח/ה נכבד/ה, אנו מתכבדים להגיש את חישוב צריכת החשמל לתקופה 15/12/21 - 16/11/21:

א.מ.טי.ישראל בע"מ - 1 - 15091582 (3x40)

| סוג תעריף | סוג צריכה | קריאה קודמת | קריאה נוכחית | סה"כ צריכה בקוט"ש | מחיר לקוט"ש בא"ג | סה"כ לתשלום |
|--------------------------|-----------|-------------|--------------|-------------------|------------------|-------------|
| פרטי חשבון עבור תאריכים: | | | | | | |
| 777 | פסגה | 16/11/21 | 30/11/21 | 96.60 | 43.79 | 42.30 ₪ |
| 778 | גבע | 4,063.80 | 4,067.85 | 4.05 | 36.65 | 1.48 ₪ |
| 779 | שפל | 10,060.25 | 10,067.65 | 7.40 | 30.60 | 2.26 ₪ |
| פרטי חשבון עבור תאריכים: | | | | | | |
| 777 | פסגה | 23,565.40 | 23,610.40 | 45.00 | 87.59 | 39.42 ₪ |
| 778 | גבע | 4,067.85 | 4,069.65 | 1.80 | 53.68 | 0.97 ₪ |
| 779 | שפל | 10,067.65 | 10,123.20 | 55.55 | 33.94 | 18.85 ₪ |

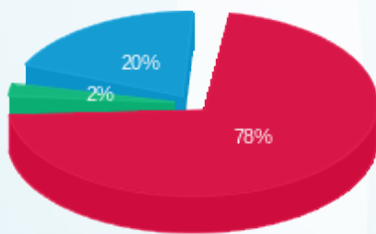
סה"כ לדייר:

| פסגה | גבע | שפל | סה"כ | שיא ביקוש |
|---------|--------|---------|----------|-----------|
| 141.60 | 5.85 | 62.95 | 210.40 | 4.27 |
| ₪ 81.72 | ₪ 2.45 | ₪ 21.12 | ₪ 105.29 | |

סה"כ צריכה
 סה"כ לתשלום

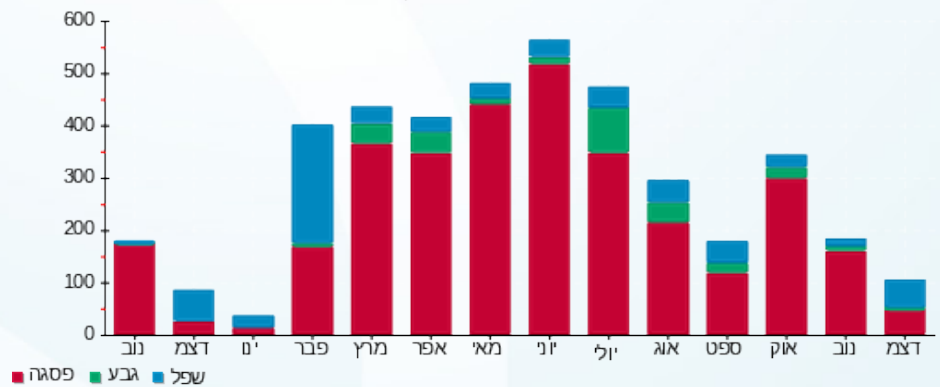
| | | |
|----------|-----------------------------------|--------------|
| ₪ 211.60 | תשלום קבוע | |
| ₪ 7.30 | תשלום עבור גודל חיבור בKVA (3x40) | |
| ₪ 324.19 | סה"כ לתשלום | לא כולל מע"מ |

התפלגות חיוב בש"ח לפי תעו"ז



פסגה (81.72 ₪) 78%
 גבע (2.45 ₪) 2%
 שפל (21.12 ₪) 20%

הסטוריית צריכה בקוט"ש





19/12/21 תאריך הפקה:
 15/12/21 תאריך קריאה נוכחית:
 16/11/21 תאריך קריאה קודמת:

שם דייר: אמ.אי.אס
שם אתר: שלד פלד

לקוח/ה נכבד/ה, אנו מתכבדים להגיש את חישוב צריכת החשמל לתקופה 15/12/21 - 16/11/21:

אמ אי אס - דרכי איש לשעבר - 1 - 15091588(3x40)

| סוג תעריף | סוג צריכה | קריאה קודמת | קריאה נוכחית | סה"כ צריכה בקוט"ש | מחיר לקוט"ש בא"ג | סה"כ לתשלום |
|--------------------------|-----------|-------------|--------------|-------------------|------------------|-------------|
| פרטי חשבון עבור תאריכים: | | | | | | |
| | | 16/11/21 | 30/11/21 | | | |
| 777 | פסגה | 70,996.80 | 71,207.70 | 210.90 | 43.79 | 92.35 ₪ |
| 778 | גבע | 10,076.50 | 10,103.20 | 26.70 | 36.65 | 9.79 ₪ |
| 779 | שפל | 23,081.00 | 23,081.60 | 0.60 | 30.60 | 0.18 ₪ |
| פרטי חשבון עבור תאריכים: | | | | | | |
| | | 01/12/21 | 15/12/21 | | | |
| 777 | פסגה | 71,207.70 | 71,241.30 | 33.60 | 87.59 | 29.43 ₪ |
| 778 | גבע | 10,103.20 | 10,103.20 | 0.00 | 53.68 | 0.00 ₪ |
| 779 | שפל | 23,081.60 | 23,176.10 | 94.50 | 33.94 | 32.07 ₪ |

אמ.אי.אס - 1 - 16254200(3x60)

| סוג תעריף | סוג צריכה | קריאה קודמת | קריאה נוכחית | סה"כ צריכה בקוט"ש | מחיר לקוט"ש בא"ג | סה"כ לתשלום |
|--------------------------|-----------|-------------|--------------|-------------------|------------------|-------------|
| פרטי חשבון עבור תאריכים: | | | | | | |
| | | 16/11/21 | 30/11/21 | | | |
| 777 | פסגה | 142,483.80 | 144,349.60 | 1,865.80 | 43.79 | 817.03 ₪ |
| 778 | גבע | 30,913.60 | 31,190.00 | 276.40 | 36.65 | 101.30 ₪ |
| 779 | שפל | 82,461.60 | 83,074.00 | 612.40 | 30.60 | 187.39 ₪ |
| פרטי חשבון עבור תאריכים: | | | | | | |
| | | 01/12/21 | 15/12/21 | | | |
| 777 | פסגה | 144,349.60 | 144,807.60 | 458.00 | 87.59 | 401.16 ₪ |
| 778 | גבע | 31,190.00 | 31,371.80 | 181.80 | 53.68 | 97.59 ₪ |
| 779 | שפל | 83,074.00 | 84,925.80 | 1,851.80 | 33.94 | 628.50 ₪ |

סה"כ לדייר:

| פסגה | גבע | שפל | סה"כ | שיא ביקוש |
|------------|----------|----------|------------|-----------|
| 2,568.30 | 484.90 | 2,559.30 | 5,612.50 | 46.88 |
| ₪ 1,339.98 | ₪ 208.68 | ₪ 848.15 | ₪ 2,396.81 | |

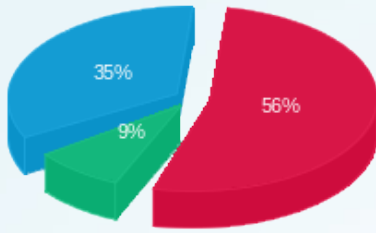
סה"כ צריכה
סה"כ לתשלום

| | | |
|------------|--|---------------------|
| 211.60 ₪ | תשלום קבוע | |
| 18.26 ₪ | תשלום עבור גודל חיבור ב KVA (3x100) | |
| 2,626.67 ₪ | סה"כ לתשלום | לא כולל מע"מ |



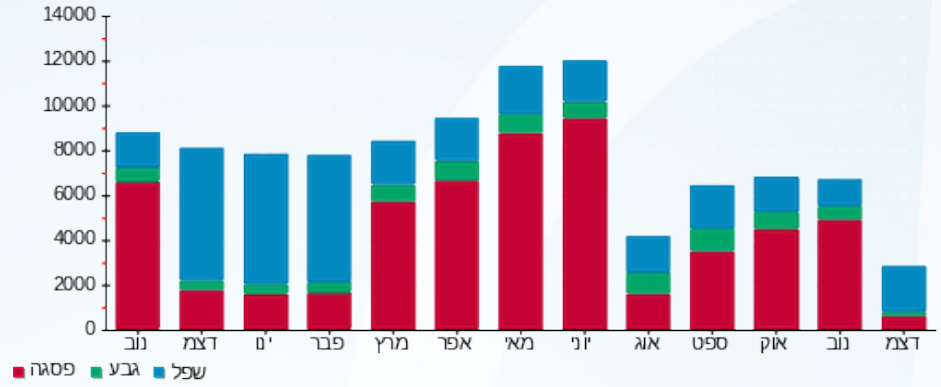


התפלגות חיוב בש"ח לפי תעו"ז



■ פסגה (1,339.98 טו)
■ גבע (208.68 טו)
■ שפל (848.15 טו)

הסטוריית צריכה בקוט"ש



19/12/21 תאריך הפקה:
 15/12/21 תאריך קריאה נוכחית:
 16/11/21 תאריך קריאה קודמת:

שם דייר: דוריפאק
 שם אתר: שלד פלד

לקוח/ה נכבד/ה, אנו מתכבדים להגיש את חישוב צריכת החשמל לתקופה 15/12/21 - 16/11/21:

דוריפאק - 1 - 16045565 (3x160)

| סוג תעריף | סוג צריכה | קריאה קודמת | קריאה נוכחית | סה"כ צריכה בקוט"ש | מחיר לקוט"ש בא"ג | סה"כ לתשלום |
|--------------------------|-----------|-------------|--------------|-------------------|------------------|-------------|
| פרטי חשבון עבור תאריכים: | | | | | | |
| 777 | פסגה | 16/11/21 | 30/11/21 | 56.66 | 43.79 | 24.81 ₪ |
| 778 | גבע | 1,591.40 | 1,599.80 | 8.40 | 36.65 | 3.08 ₪ |
| 779 | שפל | 4,778.60 | 4,799.00 | 20.40 | 30.60 | 6.24 ₪ |
| פרטי חשבון עבור תאריכים: | | | | | | |
| 777 | פסגה | 01/12/21 | 15/12/21 | 10.00 | 87.59 | 8.76 ₪ |
| 778 | גבע | 1,599.80 | 1,605.40 | 5.60 | 53.68 | 3.01 ₪ |
| 779 | שפל | 4,799.00 | 4,864.80 | 65.80 | 33.94 | 22.33 ₪ |

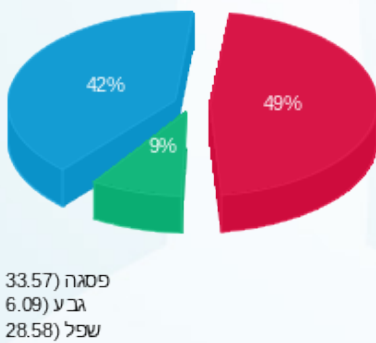
סה"כ לדייר:

| פסגה | גבע | שפל | סה"כ | שיא ביקוש |
|---------|--------|---------|---------|-----------|
| 66.66 | 14.00 | 86.20 | 166.87 | 264.50 |
| ₪ 33.57 | ₪ 6.09 | ₪ 28.58 | ₪ 68.23 | |

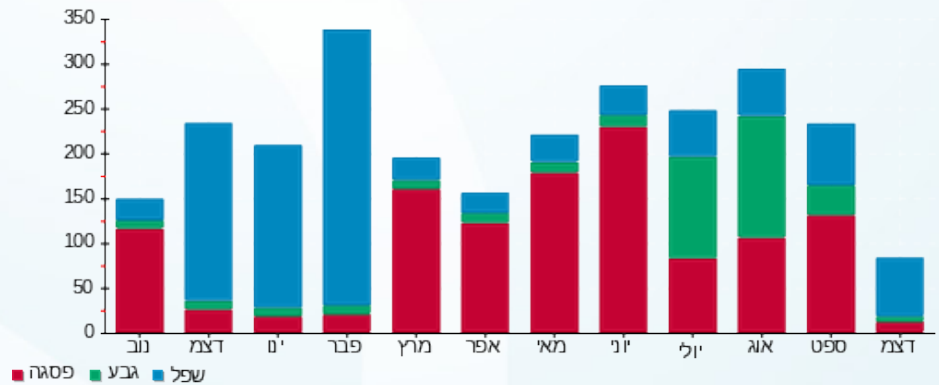
סה"כ צריכה
 סה"כ לתשלום

| | | |
|----------|------------------------------------|--------------|
| 211.60 ₪ | תשלום קבוע | |
| 29.22 ₪ | תשלום עבור גודל חיבור בKVA (3x160) | |
| 309.05 ₪ | סה"כ לתשלום | לא כולל מע"מ |

התפלגות חיוב בש"ח לפי תעו"ז



הסטוריית צריכה בקוט"ש





19/12/21 תאריך הפקה:
 15/12/21 תאריך קריאה נוכחית:
 16/11/21 תאריך קריאה קודמת:

שם דייר: הייסק
 שם אתר: שלד פלד

לקוח/ה נכבד/ה, אנו מתכבדים להגיש את חישוב צריכת החשמל לתקופה 15/12/21 - 16/11/21:

הייסק - 4 - 18040292(3x320)

| סוג תעריף | סוג צריכה | קריאה קודמת | קריאה נוכחית | סה"כ צריכה בקוט"ש | מחיר לקוט"ש בא"ג | סה"כ לתשלום |
|--------------------------|-----------|-------------|--------------|-------------------|------------------|-------------|
| פרטי חשבון עבור תאריכים: | | | | | | |
| | | 16/11/21 | 30/11/21 | | | |
| 777 | פסגה | 178,039.20 | 182,955.60 | 4,916.40 | 43.79 | 2,152.89 ₪ |
| 778 | גבע | 46,629.60 | 47,286.00 | 656.40 | 36.65 | 240.57 ₪ |
| 779 | שפל | 82,861.60 | 84,451.60 | 1,590.00 | 30.60 | 486.54 ₪ |
| פרטי חשבון עבור תאריכים: | | | | | | |
| | | 01/12/21 | 15/12/21 | | | |
| 777 | פסגה | 182,955.60 | 184,446.40 | 1,490.80 | 87.59 | 1,305.79 ₪ |
| 778 | גבע | 47,286.00 | 47,760.80 | 474.80 | 53.68 | 254.87 ₪ |
| 779 | שפל | 84,451.60 | 89,255.20 | 4,803.60 | 33.94 | 1,630.34 ₪ |

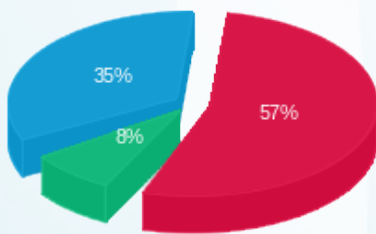
סה"כ לדייר:

| פסגה | גבע | שפל | סה"כ | שיא ביקוש |
|------------|----------|------------|------------|-----------|
| 6,407.20 | 1,131.20 | 6,393.60 | 13,932.00 | 103.23 |
| ₪ 3,458.68 | ₪ 495.44 | ₪ 2,116.88 | ₪ 6,071.01 | |

סה"כ צריכה
 סה"כ לתשלום

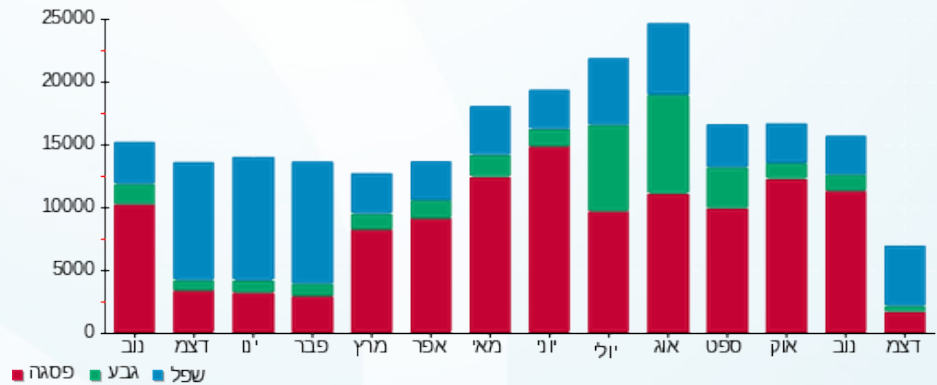
| | | |
|------------|-------------------------------------|--------------|
| 211.60 ₪ | תשלום קבוע | |
| 58.44 ₪ | תשלום עבור גודל חיבור ב KVA (3x320) | |
| 6,341.04 ₪ | סה"כ לתשלום | לא כולל מע"מ |

התפלגות חיוב בש"ח לפי תעו"ז



פסגה (₪ 3,458.68)
 גבע (₪ 495.44)
 שפל (₪ 2,116.88)

הסטוריית צריכה בקוט"ש





19/12/21 תאריך הפקה:
 15/12/21 תאריך קריאה נוכחית:
 16/11/21 תאריך קריאה קודמת:

שם דייר: הרמוניק
 שם אתר: שלד פלד

לקוח/ה נכבד/ה, אנו מתכבדים להגיש את חישוב צריכת החשמל לתקופה 15/12/21 - 16/11/21:

הרמוניק - 3 - 18040293 (3x750)

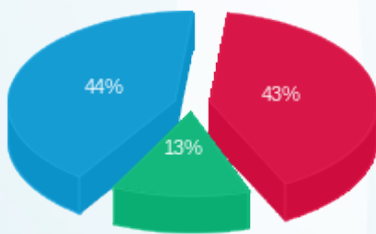
| סה"כ לתשלום | מחיר לקוט"ש בא"ג | סה"כ צריכה בקוט"ש | קריאה נוכחית | קריאה קודמת | סוג צריכה | סוג תעריף |
|-------------|------------------|-------------------|--------------|--------------|--------------------------|-----------|
| | | | 30/11/21 | 16/11/21 | פרטי חשבון עבור תאריכים: | |
| 10,352.80 ₪ | 43.79 | 23,641.94 | 1,031,931.20 | 1,008,289.26 | פסגה | 777 |
| 3,377.82 ₪ | 36.65 | 9,216.42 | 512,849.60 | 503,633.18 | גבע | 778 |
| 6,778.99 ₪ | 30.60 | 22,153.56 | 1,542,900.80 | 1,520,747.24 | שפל | 779 |
| | | | 15/12/21 | 01/12/21 | פרטי חשבון עבור תאריכים: | |
| 8,873.22 ₪ | 87.59 | 10,130.40 | 1,042,061.60 | 1,031,931.20 | פסגה | 777 |
| 2,592.53 ₪ | 53.68 | 4,829.60 | 517,679.20 | 512,849.60 | גבע | 778 |
| 12,903.72 ₪ | 33.94 | 38,019.20 | 1,580,920.00 | 1,542,900.80 | שפל | 779 |

סה"כ לדייר:

| שיא ביקוש | סה"כ | שפל | גבע | פסגה | סה"כ צריכה |
|-----------|-------------|-------------|------------|-------------|-------------|
| 391.16 | 107,991.12 | 60,172.76 | 14,046.02 | 33,772.34 | סה"כ לתשלום |
| | 44,879.08 ₪ | 19,682.71 ₪ | 5,970.35 ₪ | 19,226.02 ₪ | |

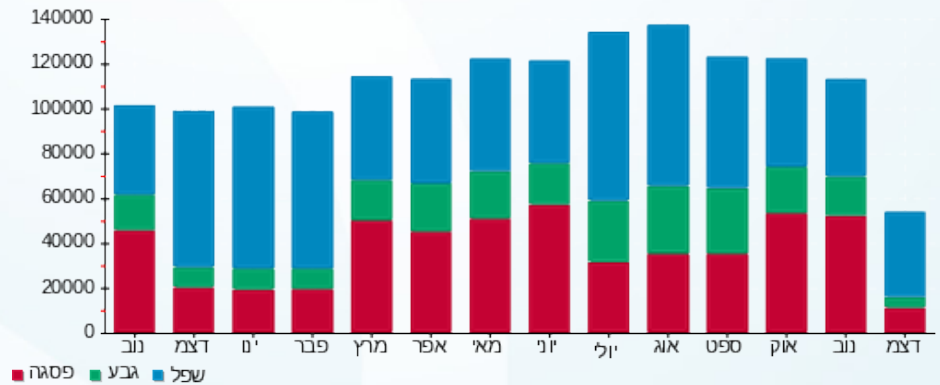
| | | |
|-------------|--|---------------------|
| 211.60 ₪ | תשלום קבוע | |
| 136.96 ₪ | תשלום עבור גודל חיבור ב-KVA (3x750) | |
| 45,227.64 ₪ | סה"כ לתשלום | לא כולל מע"מ |

התפלגות חיוב בש"ח לפי תעו"ז



פסגה (19,226.02 ₪) ■
 גבע (5,970.35 ₪) ■
 שפל (19,682.71 ₪) ■

הסטוריית צריכה בקוט"ש





19/12/21 תאריך הפקה:
 15/12/21 תאריך קריאה נוכחית:
 16/11/21 תאריך קריאה קודמת:

שם דייר: יורט
 שם אתר: שלד פלד

לקוח/ה נכבד/ה, אנו מתכבדים להגיש את חישוב צריכת החשמל לתקופה 15/12/21 - 16/11/21:

יורט - 4 - 18040296(3x80)

| סוג תעריף | סוג צריכה | קריאה קודמת | קריאה נוכחית | סה"כ צריכה בקוט"ש | מחיר לקוט"ש בא"ג | סה"כ לתשלום |
|--------------------------|-----------|-------------|--------------|-------------------|------------------|-------------|
| פרטי חשבון עבור תאריכים: | | | | | | |
| | | 16/11/21 | 30/11/21 | | | |
| 777 | פסגה | 31,932.50 | 32,231.00 | 298.50 | 43.79 | 130.71 ₪ |
| 778 | גבע | 7,569.90 | 7,618.00 | 48.10 | 36.65 | 17.63 ₪ |
| 779 | שפל | 14,037.30 | 14,153.80 | 116.50 | 30.60 | 35.65 ₪ |
| פרטי חשבון עבור תאריכים: | | | | | | |
| | | 01/12/21 | 15/12/21 | | | |
| 777 | פסגה | 32,231.00 | 32,299.20 | 68.20 | 87.59 | 59.74 ₪ |
| 778 | גבע | 7,618.00 | 7,643.40 | 25.40 | 53.68 | 13.63 ₪ |
| 779 | שפל | 14,153.80 | 14,453.00 | 299.20 | 33.94 | 101.55 ₪ |

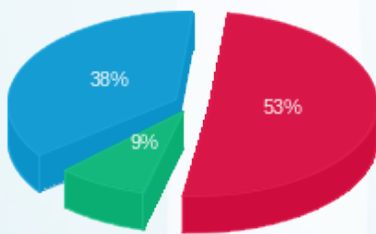
סה"כ לדייר:

| פסגה | גבע | שפל | סה"כ | שיא ביקוש |
|----------|---------|----------|----------|-----------|
| 366.70 | 73.50 | 415.70 | 855.90 | 13.71 |
| 190.45 ₪ | 31.26 ₪ | 137.20 ₪ | 358.91 ₪ | |

סה"כ צריכה
 סה"כ לתשלום

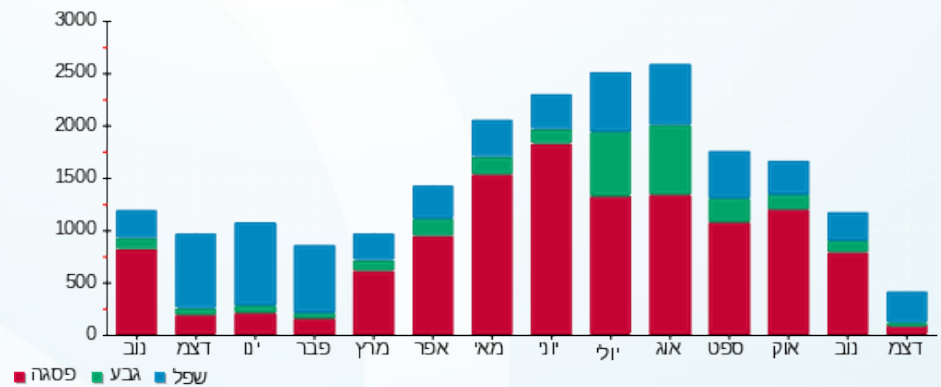
| | | |
|----------|-----------------------------------|--------------|
| 211.60 ₪ | תשלום קבוע | |
| 14.61 ₪ | תשלום עבור גודל חיבור בKVA (3x80) | |
| 585.12 ₪ | סה"כ לתשלום | לא כולל מע"מ |

התפלגות חיוב בש"ח לפי תעו"ז



פסגה (190.45 ₪) ■
 גבע (31.26 ₪) ■
 שפל (137.20 ₪) ■

הסטוריית צריכה בקוט"ש





19/12/21 תאריך הפקדה:
 15/12/21 תאריך קריאה נוכחית:
 16/11/21 תאריך קריאה קודמת:

שם דייר: חברת אמ אי אס
 שם אתר: שלד פלד

לקוח/ה נכבד/ה, אנו מתכבדים להגיש את חישוב צריכת החשמל לתקופה 15/12/21 - 16/11/21:

חברת אמ אי אס - 4 - 15091582(3x65)

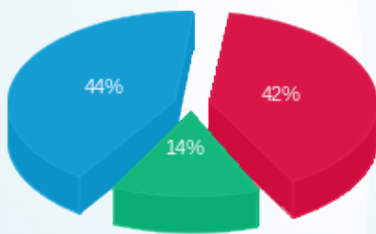
| סה"כ לתשלום | מחיר לקוט"ש בא"ג | סה"כ צריכה בקוט"ש | קריאה נוכחית | קריאה קודמת | סוג צריכה | סוג תעריף |
|-------------|------------------|-------------------|--------------|-------------|--------------------------|-----------|
| | | | 30/11/21 | 16/11/21 | פרטי חשבון עבור תאריכים: | |
| 163.69 ₪ | 43.79 | 373.80 | 194,884.20 | 194,510.40 | פסגה | 777 |
| 62.49 ₪ | 36.65 | 170.50 | 40,386.20 | 40,215.70 | גבע | 778 |
| 132.71 ₪ | 30.60 | 433.70 | 74,078.80 | 73,645.10 | שפל | 779 |
| | | | 15/12/21 | 01/12/21 | פרטי חשבון עבור תאריכים: | |
| 123.41 ₪ | 87.59 | 140.90 | 195,025.10 | 194,884.20 | פסגה | 777 |
| 35.70 ₪ | 53.68 | 66.50 | 40,452.70 | 40,386.20 | גבע | 778 |
| 169.22 ₪ | 33.94 | 498.60 | 74,577.40 | 74,078.80 | שפל | 779 |

סה"כ לדייר:

| שיא ביקוש | סה"כ | שפל | גבע | פסגה | סה"כ צריכה |
|-----------|----------|----------|---------|----------|-------------|
| 9.99 | 1,684.00 | 932.30 | 237.00 | 514.70 | סה"כ לתשלום |
| | 687.22 ₪ | 301.94 ₪ | 98.19 ₪ | 287.10 ₪ | |

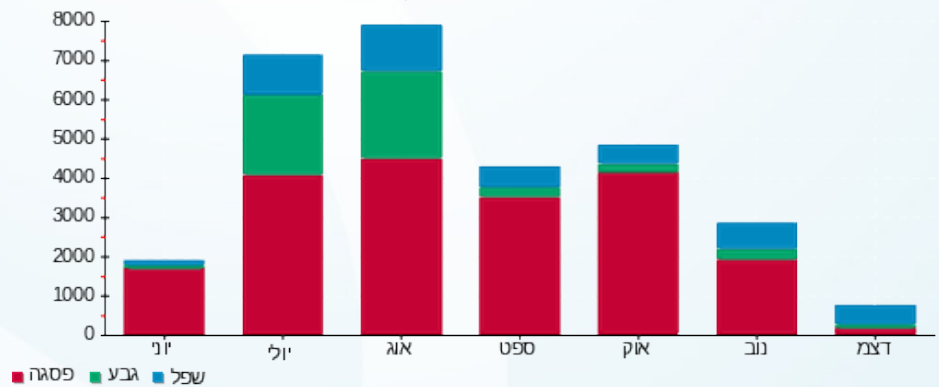
| | | |
|----------|--|---------------------|
| 211.60 ₪ | תשלום קבוע | לא כולל מע"מ |
| 11.87 ₪ | תשלום עבור גודל חיבור בKVA (3x65) | |
| 910.69 ₪ | סה"כ לתשלום | |

התפלגות חיוב בש"ח לפי תעו"ז



פסגה (287.10 ₪) ■
 גבע (98.19 ₪) ■
 שפל (301.94 ₪) ■

הסטוריית צריכה בקוט"ש





19/12/21 תאריך הפקה:
 15/12/21 תאריך קריאה נוכחית:
 16/11/21 תאריך קריאה קודמת:

שם דייר: טוטאל פרומושן
 שם אתר: שלד פלד

לקוח/ה נכבד/ה, אנו מתכבדים להגיש את חישוב צריכת החשמל לתקופה 15/12/21 - 16/11/21:

1 - 15091608(3x40)

| סוג תעריף | סוג צריכה | קריאה קודמת | קריאה נוכחית | סה"כ צריכה בקוט"ש | מחיר לקוט"ש בא"ג | סה"כ לתשלום |
|--------------------------|-----------|-------------|--------------|-------------------|------------------|-------------|
| פרטי חשבון עבור תאריכים: | | | | | | |
| 777 | פסגה | 16/11/21 | 30/11/21 | 203.65 | 43.79 | 89.18 ₪ |
| 778 | גבע | 17,240.20 | 17,268.95 | 28.75 | 36.65 | 10.54 ₪ |
| 779 | שפל | 28,112.60 | 28,176.45 | 63.85 | 30.60 | 19.54 ₪ |
| פרטי חשבון עבור תאריכים: | | | | | | |
| 777 | פסגה | 01/12/21 | 15/12/21 | 80.05 | 87.59 | 70.12 ₪ |
| 778 | גבע | 17,268.95 | 17,282.40 | 13.45 | 53.68 | 7.22 ₪ |
| 779 | שפל | 28,176.45 | 28,348.25 | 171.80 | 33.94 | 58.31 ₪ |

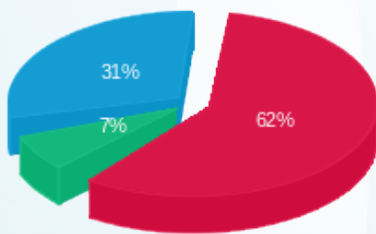
סה"כ לדייר:

| פסגה | גבע | שפל | סה"כ | שיא ביקוש |
|----------|---------|---------|----------|-----------|
| 283.70 | 42.20 | 235.65 | 561.55 | 6.24 |
| 159.29 ₪ | 17.76 ₪ | 77.85 ₪ | 254.90 ₪ | |

סה"כ צריכה
 סה"כ לתשלום

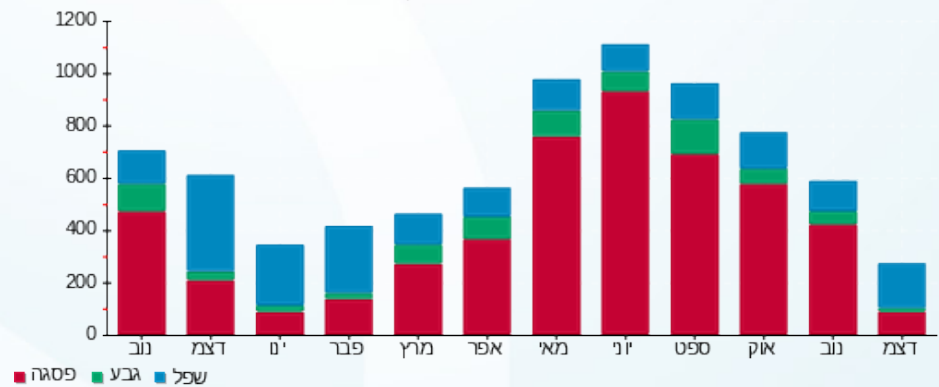
| | | |
|----------|-----------------------------------|--------------|
| 211.60 ₪ | תשלום קבוע | |
| 7.30 ₪ | תשלום עבור גודל חיבור בKVA (3x40) | |
| 473.80 ₪ | סה"כ לתשלום | לא כולל מע"מ |

התפלגות חיוב בש"ח לפי תעו"ז



פסגה (159.29 ₪) 62%
 גבע (17.76 ₪) 7%
 שפל (77.85 ₪) 31%

הסטוריית צריכה בקוט"ש



19/12/21 תאריך הפקה:
 15/12/21 תאריך קריאה נוכחית:
 16/11/21 תאריך קריאה קודמת:

שם דייר: מאמי קר
 שם אתר: שלד פלד

לקוח/ה נכבד/ה, אנו מתכבדים להגיש את חישוב צריכת החשמל לתקופה 15/12/21 - 16/11/21:

מאמי קר - 2 - 16045565 (0x0)

| סוג תעריף | סוג צריכה | קריאה קודמת | קריאה נוכחית | סה"כ צריכה בקוט"ש | מחיר לקוט"ש בא"ג | סה"כ לתשלום |
|--------------------------|-----------|-------------|--------------|-------------------|------------------|-------------|
| פרטי חשבון עבור תאריכים: | | | | | | |
| 777 | פסגה | 16/11/21 | 30/11/21 | 1,303.33 | 43.79 | 570.73 ₪ |
| 778 | גבע | 5,562.66 | 5,672.20 | 109.54 | 36.65 | 40.15 ₪ |
| 779 | שפל | 17,508.86 | 17,654.20 | 145.34 | 30.60 | 44.48 ₪ |
| פרטי חשבון עבור תאריכים: | | | | | | |
| 777 | פסגה | 27,306.20 | 27,653.00 | 346.80 | 87.59 | 303.76 ₪ |
| 778 | גבע | 5,672.20 | 5,711.40 | 39.20 | 53.68 | 21.04 ₪ |
| 779 | שפל | 17,654.20 | 18,530.20 | 876.00 | 33.94 | 297.31 ₪ |

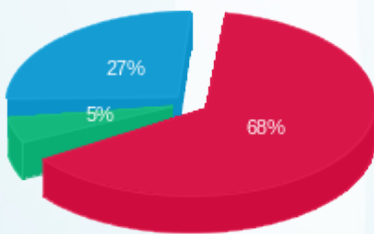
סה"כ לדייר:

| שיא ביקוש | סה"כ | שפל | גבע | פסגה |
|-----------|------------|----------|---------|----------|
| 59.15 | 2,820.22 | 1,021.34 | 148.74 | 1,650.13 |
| | 1,277.47 ₪ | 341.79 ₪ | 61.19 ₪ | 874.49 ₪ |

סה"כ צריכה
 סה"כ לתשלום

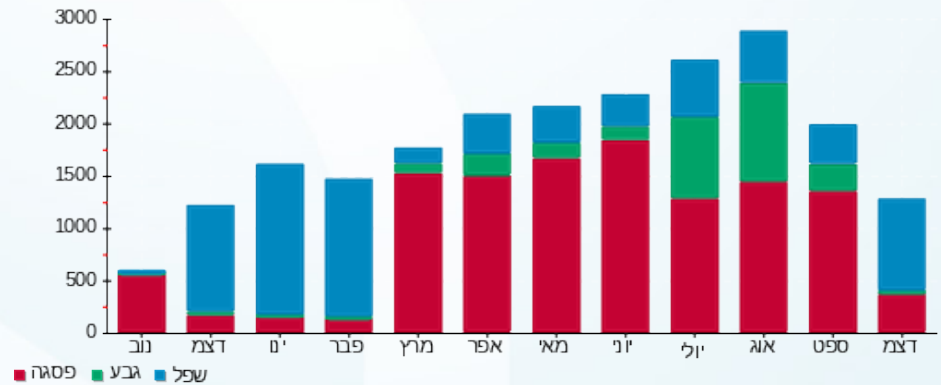
| | | |
|------------|----------------------------------|--------------|
| 211.60 ₪ | תשלום קבוע | |
| 0.00 ₪ | תשלום עבור גודל חיבור בKVA (0x0) | |
| 1,489.07 ₪ | סה"כ לתשלום | לא כולל מע"מ |

התפלגות חיוב בש"ח לפי תעו"ז



פסגה (874.49 ₪)
 גבע (61.19 ₪)
 שפל (341.79 ₪)

הסטוריית צריכה בקוט"ש





19/12/21 תאריך הפקה:
 15/12/21 תאריך קריאה נוכחית:
 16/11/21 תאריך קריאה קודמת:

שם דייר: מונים לא בהפקה
שם אתר: שלד פלד

לקוח/ה נכבד/ה, אנו מתכבדים להגיש את חישוב צריכת החשמל לתקופה 15/12/21 - 16/11/21:

משרד בועז - 2 - 15091608(0x0)

| סוג תעריף | סוג צריכה | קריאה קודמת | קריאה נוכחית | סה"כ צריכה בקוט"ש | מחיר לקוט"ש בא"ג | סה"כ לתשלום |
|--------------------------|-----------|-------------|--------------|-------------------|------------------|-------------|
| פרטי חשבון עבור תאריכים: | | | | | | |
| 777 | פסגה | 16/11/21 | 30/11/21 | 169.80 | 43.79 | 74.36 ₪ |
| 778 | גבע | 5,302.60 | 5,314.55 | 11.95 | 36.65 | 4.38 ₪ |
| 779 | שפל | 10,217.50 | 10,248.35 | 30.85 | 30.60 | 9.44 ₪ |
| פרטי חשבון עבור תאריכים: | | | | | | |
| 777 | פסגה | 01/12/21 | 15/12/21 | 18.80 | 87.59 | 16.47 ₪ |
| 778 | גבע | 5,314.55 | 5,321.65 | 7.10 | 53.68 | 3.81 ₪ |
| 779 | שפל | 10,248.35 | 10,373.55 | 125.20 | 33.94 | 42.49 ₪ |

צסטנט - 3 - 15091608(0x0)

| סוג תעריף | סוג צריכה | קריאה קודמת | קריאה נוכחית | סה"כ צריכה בקוט"ש | מחיר לקוט"ש בא"ג | סה"כ לתשלום |
|--------------------------|-----------|-------------|--------------|-------------------|------------------|-------------|
| פרטי חשבון עבור תאריכים: | | | | | | |
| 777 | פסגה | 16/11/21 | 30/11/21 | 220.05 | 43.79 | 96.36 ₪ |
| 778 | גבע | 1,105.65 | 1,134.15 | 28.50 | 36.65 | 10.45 ₪ |
| 779 | שפל | 3,567.60 | 3,629.05 | 61.45 | 30.60 | 18.80 ₪ |
| פרטי חשבון עבור תאריכים: | | | | | | |
| 777 | פסגה | 01/12/21 | 15/12/21 | 72.20 | 87.59 | 63.24 ₪ |
| 778 | גבע | 1,134.15 | 1,147.55 | 13.40 | 53.68 | 7.19 ₪ |
| 779 | שפל | 3,629.05 | 3,815.25 | 186.20 | 33.94 | 63.20 ₪ |

סלקום - 4 - 15091608(0x0)

| סוג תעריף | סוג צריכה | קריאה קודמת | קריאה נוכחית | סה"כ צריכה בקוט"ש | מחיר לקוט"ש בא"ג | סה"כ לתשלום |
|--------------------------|-----------|-------------|--------------|-------------------|------------------|-------------|
| פרטי חשבון עבור תאריכים: | | | | | | |
| 777 | פסגה | 16/11/21 | 30/11/21 | 0.00 | 43.79 | 0.00 ₪ |
| 778 | גבע | 345.10 | 345.10 | 0.00 | 36.65 | 0.00 ₪ |
| 779 | שפל | 1,112.55 | 1,112.55 | 0.00 | 30.60 | 0.00 ₪ |
| פרטי חשבון עבור תאריכים: | | | | | | |
| | | 01/12/21 | 15/12/21 | | | |





סלקום - 4 - (0x0)15091608

| סוג תעריף | סוג צריכה | קריאה קודמת | קריאה נוכחית | סה"כ צריכה בקוט"ש | מחיר לקוט"ש בא"ג | סה"כ לתשלום |
|-----------|-----------|-------------|--------------|-------------------|------------------|-------------|
| 777 | פסגה | 643.35 | 643.35 | 0.00 | 87.59 | 0.00 ₪ |
| 778 | גבע | 345.10 | 345.10 | 0.00 | 53.68 | 0.00 ₪ |
| 779 | שפל | 1,112.55 | 1,112.55 | 0.00 | 33.94 | 0.00 ₪ |

פנוי - 3 - (0x0)16045565

| סוג תעריף | סוג צריכה | קריאה קודמת | קריאה נוכחית | סה"כ צריכה בקוט"ש | מחיר לקוט"ש בא"ג | סה"כ לתשלום |
|--------------------------|-----------|-------------|--------------|-------------------|------------------|-------------|
| פרטי חשבון עבור תאריכים: | | | | | | |
| | | 16/11/21 | 30/11/21 | | | |
| 777 | פסגה | 71,529.20 | 73,278.80 | 1,749.60 | 43.79 | 766.15 ₪ |
| 778 | גבע | 16,912.66 | 17,115.00 | 202.34 | 36.65 | 74.16 ₪ |
| 779 | שפל | 53,400.20 | 53,747.60 | 347.40 | 30.60 | 106.30 ₪ |
| פרטי חשבון עבור תאריכים: | | | | | | |
| | | 01/12/21 | 15/12/21 | | | |
| 777 | פסגה | 73,278.80 | 73,773.60 | 494.80 | 87.59 | 433.40 ₪ |
| 778 | גבע | 17,115.00 | 17,200.60 | 85.60 | 53.68 | 45.95 ₪ |
| 779 | שפל | 53,747.60 | 55,224.60 | 1,477.00 | 33.94 | 501.29 ₪ |

פנוי - 4 - (0x0)16045565

| סוג תעריף | סוג צריכה | קריאה קודמת | קריאה נוכחית | סה"כ צריכה בקוט"ש | מחיר לקוט"ש בא"ג | סה"כ לתשלום |
|--------------------------|-----------|-------------|--------------|-------------------|------------------|-------------|
| פרטי חשבון עבור תאריכים: | | | | | | |
| | | 16/11/21 | 30/11/21 | | | |
| 777 | פסגה | 28,743.03 | 28,979.70 | 236.67 | 43.79 | 103.64 ₪ |
| 778 | גבע | 5,568.80 | 5,593.00 | 24.20 | 36.65 | 8.87 ₪ |
| 779 | שפל | 17,076.86 | 17,136.60 | 59.74 | 30.60 | 18.28 ₪ |
| פרטי חשבון עבור תאריכים: | | | | | | |
| | | 01/12/21 | 15/12/21 | | | |
| 777 | פסגה | 28,979.70 | 29,039.20 | 59.50 | 87.59 | 52.12 ₪ |
| 778 | גבע | 5,593.00 | 5,607.20 | 14.20 | 53.68 | 7.62 ₪ |
| 779 | שפל | 17,136.60 | 17,453.10 | 316.50 | 33.94 | 107.42 ₪ |

פנוי - 2 - (0x0)16254200

| סוג תעריף | סוג צריכה | קריאה קודמת | קריאה נוכחית | סה"כ צריכה בקוט"ש | מחיר לקוט"ש בא"ג | סה"כ לתשלום |
|--------------------------|-----------|-------------|--------------|-------------------|------------------|-------------|
| פרטי חשבון עבור תאריכים: | | | | | | |
| | | 16/11/21 | 30/11/21 | | | |
| 777 | פסגה | 4,624.40 | 4,624.40 | 0.00 | 43.79 | 0.00 ₪ |
| 778 | גבע | 3,631.40 | 3,631.40 | 0.00 | 36.65 | 0.00 ₪ |
| 779 | שפל | 9,382.60 | 9,382.60 | 0.00 | 30.60 | 0.00 ₪ |
| פרטי חשבון עבור תאריכים: | | | | | | |
| | | 01/12/21 | 15/12/21 | | | |





פנוי - 2 - 16254200(0x0)

| סה"כ לתשלום | מחיר לקוט"ש בא"ג | סה"כ צריכה בקוט"ש | קריאה נוכחית | קריאה קודמת | סוג צריכה | סוג תעריף |
|-------------|------------------|-------------------|--------------|-------------|-----------|-----------|
| 0.00 ₪ | 87.59 | 0.00 | 4,624.40 | 4,624.40 | פסגה | 777 |
| 0.00 ₪ | 53.68 | 0.00 | 3,631.40 | 3,631.40 | גבע | 778 |
| 0.00 ₪ | 33.94 | 0.00 | 9,382.60 | 9,382.60 | שפל | 779 |

פנוי - 3 - 16254200(0x0)

| סה"כ לתשלום | מחיר לקוט"ש בא"ג | סה"כ צריכה בקוט"ש | קריאה נוכחית | קריאה קודמת | סוג צריכה | סוג תעריף |
|-------------|------------------|-------------------|--------------|-------------|--------------------------|-----------|
| | | | 30/11/21 | 16/11/21 | פרטי חשבון עבור תאריכים: | |
| 2,605.33 ₪ | 43.79 | 5,949.60 | 431,775.20 | 425,825.60 | פסגה | 777 |
| 309.62 ₪ | 36.65 | 844.80 | 111,848.80 | 111,004.00 | גבע | 778 |
| 575.52 ₪ | 30.60 | 1,880.80 | 264,823.20 | 262,942.40 | שפל | 779 |
| | | | 15/12/21 | 01/12/21 | פרטי חשבון עבור תאריכים: | |
| 1,302.64 ₪ | 87.59 | 1,487.20 | 433,262.40 | 431,775.20 | פסגה | 777 |
| 255.09 ₪ | 53.68 | 475.20 | 112,324.00 | 111,848.80 | גבע | 778 |
| 1,929.96 ₪ | 33.94 | 5,686.40 | 270,509.60 | 264,823.20 | שפל | 779 |

פנוי - 1 - 18040292(0x0)

| סה"כ לתשלום | מחיר לקוט"ש בא"ג | סה"כ צריכה בקוט"ש | קריאה נוכחית | קריאה קודמת | סוג צריכה | סוג תעריף |
|-------------|------------------|-------------------|--------------|-------------|--------------------------|-----------|
| | | | 30/11/21 | 16/11/21 | פרטי חשבון עבור תאריכים: | |
| 0.00 ₪ | 43.79 | 0.00 | 0.00 | 0.00 | פסגה | 777 |
| 0.00 ₪ | 36.65 | 0.00 | 0.00 | 0.00 | גבע | 778 |
| 0.00 ₪ | 30.60 | 0.00 | 0.00 | 0.00 | שפל | 779 |
| | | | 15/12/21 | 01/12/21 | פרטי חשבון עבור תאריכים: | |
| 0.00 ₪ | 87.59 | 0.00 | 0.00 | 0.00 | פסגה | 777 |
| 0.00 ₪ | 53.68 | 0.00 | 0.00 | 0.00 | גבע | 778 |
| 0.00 ₪ | 33.94 | 0.00 | 0.00 | 0.00 | שפל | 779 |

פנוי - 2 - 18040292(0x0)

| סה"כ לתשלום | מחיר לקוט"ש בא"ג | סה"כ צריכה בקוט"ש | קריאה נוכחית | קריאה קודמת | סוג צריכה | סוג תעריף |
|-------------|------------------|-------------------|--------------|-------------|--------------------------|-----------|
| | | | 30/11/21 | 16/11/21 | פרטי חשבון עבור תאריכים: | |
| 0.00 ₪ | 43.79 | 0.00 | 0.00 | 0.00 | פסגה | 777 |
| 0.00 ₪ | 36.65 | 0.00 | 0.00 | 0.00 | גבע | 778 |
| 0.00 ₪ | 30.60 | 0.00 | 0.00 | 0.00 | שפל | 779 |
| | | | 15/12/21 | 01/12/21 | פרטי חשבון עבור תאריכים: | |





פנוי - 2 - 18040292(0x0)

| סוג תעריף | סוג צריכה | קריאה קודמת | קריאה נוכחית | סה"כ צריכה בקוט"ש | מחיר לקוט"ש בא"ג | סה"כ לתשלום |
|-----------|-----------|-------------|--------------|-------------------|------------------|-------------|
| 777 | פסגה | 0.00 | 0.00 | 0.00 | 87.59 | 0.00 ₪ |
| 778 | גבע | 0.00 | 0.00 | 0.00 | 53.68 | 0.00 ₪ |
| 779 | שפל | 0.00 | 0.00 | 0.00 | 33.94 | 0.00 ₪ |

פנוי - 3 - 18040292(0x0)

| סוג תעריף | סוג צריכה | קריאה קודמת | קריאה נוכחית | סה"כ צריכה בקוט"ש | מחיר לקוט"ש בא"ג | סה"כ לתשלום |
|--------------------------|-----------|-------------|--------------|-------------------|------------------|-------------|
| פרטי חשבון עבור תאריכים: | | | | | | |
| | | 16/11/21 | 30/11/21 | | | |
| 777 | פסגה | 0.00 | 0.00 | 0.00 | 43.79 | 0.00 ₪ |
| 778 | גבע | 0.00 | 0.00 | 0.00 | 36.65 | 0.00 ₪ |
| 779 | שפל | 0.00 | 0.00 | 0.00 | 30.60 | 0.00 ₪ |
| פרטי חשבון עבור תאריכים: | | | | | | |
| | | 01/12/21 | 15/12/21 | | | |
| 777 | פסגה | 0.00 | 0.00 | 0.00 | 87.59 | 0.00 ₪ |
| 778 | גבע | 0.00 | 0.00 | 0.00 | 53.68 | 0.00 ₪ |
| 779 | שפל | 0.00 | 0.00 | 0.00 | 33.94 | 0.00 ₪ |

פנוי - 1 - 18040293(0x0)

| סוג תעריף | סוג צריכה | קריאה קודמת | קריאה נוכחית | סה"כ צריכה בקוט"ש | מחיר לקוט"ש בא"ג | סה"כ לתשלום |
|--------------------------|-----------|-------------|--------------|-------------------|------------------|-------------|
| פרטי חשבון עבור תאריכים: | | | | | | |
| | | 16/11/21 | 30/11/21 | | | |
| 777 | פסגה | 50,079.28 | 50,943.60 | 864.32 | 43.79 | 378.48 ₪ |
| 778 | גבע | 21,547.27 | 21,764.00 | 216.73 | 36.65 | 79.43 ₪ |
| 779 | שפל | 51,209.35 | 51,671.60 | 462.25 | 30.60 | 141.45 ₪ |
| פרטי חשבון עבור תאריכים: | | | | | | |
| | | 01/12/21 | 15/12/21 | | | |
| 777 | פסגה | 50,943.60 | 51,323.20 | 379.60 | 87.59 | 332.49 ₪ |
| 778 | גבע | 21,764.00 | 21,891.20 | 127.20 | 53.68 | 68.28 ₪ |
| 779 | שפל | 51,671.60 | 52,758.40 | 1,086.80 | 33.94 | 368.86 ₪ |

פנוי - 4 - 18040293(0x0)

| סוג תעריף | סוג צריכה | קריאה קודמת | קריאה נוכחית | סה"כ צריכה בקוט"ש | מחיר לקוט"ש בא"ג | סה"כ לתשלום |
|--------------------------|-----------|-------------|--------------|-------------------|------------------|-------------|
| פרטי חשבון עבור תאריכים: | | | | | | |
| | | 16/11/21 | 30/11/21 | | | |
| 777 | פסגה | 607,312.42 | 618,537.60 | 11,225.18 | 43.79 | 4,915.51 ₪ |
| 778 | גבע | 139,956.94 | 141,792.80 | 1,835.86 | 36.65 | 672.84 ₪ |
| 779 | שפל | 335,075.14 | 339,006.40 | 3,931.26 | 30.60 | 1,202.97 ₪ |
| פרטי חשבון עבור תאריכים: | | | | | | |
| | | 01/12/21 | 15/12/21 | | | |





פנוי - 4 - 18040293(0x0)

| סוג תעריף | סוג צריכה | קריאה קודמת | קריאה נוכחית | סה"כ צריכה בקוט"ש | מחיר לקוט"ש בא"ג | סה"כ לתשלום |
|-----------|-----------|-------------|--------------|-------------------|------------------|-------------|
| 777 | פסגה | 618,537.60 | 621,707.20 | 3,169.60 | 87.59 | 2,776.25 ₪ |
| 778 | גבע | 141,792.80 | 142,768.00 | 975.20 | 53.68 | 523.49 ₪ |
| 779 | שפל | 339,006.40 | 350,338.40 | 11,332.00 | 33.94 | 3,846.08 ₪ |

פנוי - 1 - 18040296(3x160)

| סוג תעריף | סוג צריכה | קריאה קודמת | קריאה נוכחית | סה"כ צריכה בקוט"ש | מחיר לקוט"ש בא"ג | סה"כ לתשלום |
|--------------------------|-----------|-------------|--------------|-------------------|------------------|-------------|
| פרטי חשבון עבור תאריכים: | | | | | | |
| | | 16/11/21 | 30/11/21 | | | |
| 777 | פסגה | 0.00 | 0.00 | 0.00 | 43.79 | 0.00 ₪ |
| 778 | גבע | 0.00 | 0.00 | 0.00 | 36.65 | 0.00 ₪ |
| 779 | שפל | 0.00 | 0.00 | 0.00 | 30.60 | 0.00 ₪ |
| פרטי חשבון עבור תאריכים: | | | | | | |
| | | 01/12/21 | 15/12/21 | | | |
| 777 | פסגה | 0.00 | 0.00 | 0.00 | 87.59 | 0.00 ₪ |
| 778 | גבע | 0.00 | 0.00 | 0.00 | 53.68 | 0.00 ₪ |
| 779 | שפל | 0.00 | 0.00 | 0.00 | 33.94 | 0.00 ₪ |

פנוי - 3 - 18040297(3x160)

| סוג תעריף | סוג צריכה | קריאה קודמת | קריאה נוכחית | סה"כ צריכה בקוט"ש | מחיר לקוט"ש בא"ג | סה"כ לתשלום |
|--------------------------|-----------|-------------|--------------|-------------------|------------------|-------------|
| פרטי חשבון עבור תאריכים: | | | | | | |
| | | 16/11/21 | 30/11/21 | | | |
| 777 | פסגה | 0.00 | 0.00 | 0.00 | 43.79 | 0.00 ₪ |
| 778 | גבע | 0.00 | 0.00 | 0.00 | 36.65 | 0.00 ₪ |
| 779 | שפל | 0.00 | 0.00 | 0.00 | 30.60 | 0.00 ₪ |
| פרטי חשבון עבור תאריכים: | | | | | | |
| | | 01/12/21 | 15/12/21 | | | |
| 777 | פסגה | 0.00 | 0.00 | 0.00 | 87.59 | 0.00 ₪ |
| 778 | גבע | 0.00 | 0.00 | 0.00 | 53.68 | 0.00 ₪ |
| 779 | שפל | 0.00 | 0.00 | 0.00 | 33.94 | 0.00 ₪ |

פנוי - 4 - 18040297(3x250)

| סוג תעריף | סוג צריכה | קריאה קודמת | קריאה נוכחית | סה"כ צריכה בקוט"ש | מחיר לקוט"ש בא"ג | סה"כ לתשלום |
|--------------------------|-----------|-------------|--------------|-------------------|------------------|-------------|
| פרטי חשבון עבור תאריכים: | | | | | | |
| | | 16/11/21 | 30/11/21 | | | |
| 777 | פסגה | 0.00 | 0.00 | 0.00 | 43.79 | 0.00 ₪ |
| 778 | גבע | 0.00 | 0.00 | 0.00 | 36.65 | 0.00 ₪ |
| 779 | שפל | 0.00 | 0.00 | 0.00 | 30.60 | 0.00 ₪ |
| פרטי חשבון עבור תאריכים: | | | | | | |
| | | 01/12/21 | 15/12/21 | | | |





פנוי - 4 - 18040297(3x250)

| סוג תעריף | סוג צריכה | קריאה קודמת | קריאה נוכחית | סה"כ צריכה בקוט"ש | מחיר לקוט"ש בא"ג | סה"כ לתשלום |
|-----------|-----------|-------------|--------------|-------------------|------------------|-------------|
| 777 | פסגה | 0.00 | 0.00 | 0.00 | 87.59 | 0.00 ₪ |
| 778 | גבע | 0.00 | 0.00 | 0.00 | 53.68 | 0.00 ₪ |
| 779 | שפל | 0.00 | 0.00 | 0.00 | 33.94 | 0.00 ₪ |

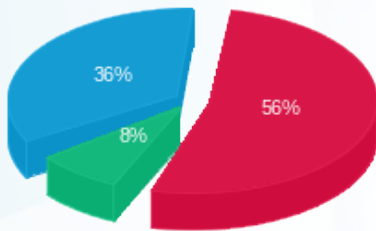
סה"כ לדיר: _____

| פסגה | גבע | שפל | סה"כ | שיא ביקוש |
|-------------|------------|------------|-------------|-----------|
| 26,096.92 | 4,862.27 | 26,983.85 | 57,943.04 | 1,143.98 |
| 13,916.43 ₪ | 2,071.17 ₪ | 8,932.07 ₪ | 24,919.68 ₪ | |

סה"כ צריכה
סה"כ לתשלום

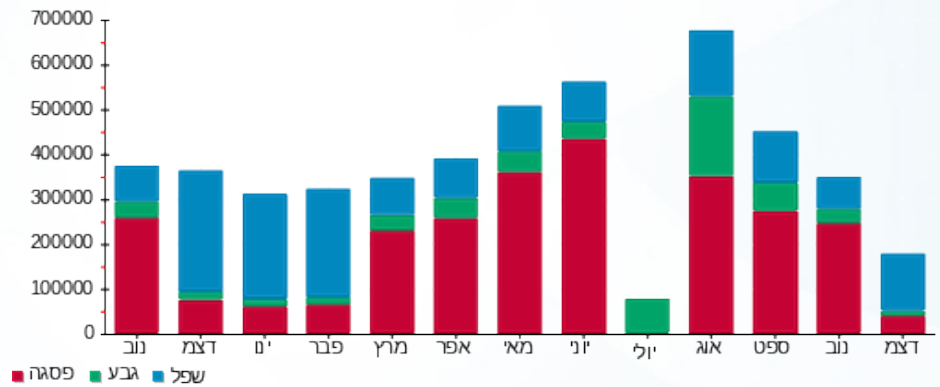
| | | |
|-------------|--|---------------------|
| 0.00 ₪ | תשלום קבוע | |
| 104.09 ₪ | תשלום עבור גודל חיבור ב KVA (3x570) | |
| 25,023.77 ₪ | סה"כ לתשלום | לא כולל מע"מ |

התפלגות חיוב בש"ח לפי תעו"ז



- פסגה (13,916.43 ₪) 56%
- גבע (2,071.17 ₪) 8%
- שפל (8,932.07 ₪) 36%

הסטוריית צריכה בקוט"ש





19/12/21 תאריך הפקה:
 15/12/21 תאריך קריאה נוכחית:
 16/11/21 תאריך קריאה קודמת:

שם דייר: מיטראסיס
 שם אתר: שלד פלד

לקוח/ה נכבד/ה, אנו מתכבדים להגיש את חישוב צריכת החשמל לתקופה 15/12/21 - 16/11/21:

מיטראסיס - 2 - 18040293 (3x400)

| סה"כ לתשלום | מחיר לקוט"ש בא"ג | סה"כ צריכה בקוט"ש | קריאה נוכחית | קריאה קודמת | סוג צריכה | סוג תעריף |
|-------------|------------------|-------------------|--------------|-------------|--------------------------|-----------|
| | | | 30/11/21 | 16/11/21 | פרטי חשבון עבור תאריכים: | |
| ₪ 4,143.79 | 43.79 | 9,462.87 | 279,368.00 | 269,905.13 | פסגה | 777 |
| ₪ 1,364.04 | 36.65 | 3,721.81 | 135,299.60 | 131,577.79 | גבע | 778 |
| ₪ 2,662.81 | 30.60 | 8,702.00 | 357,089.60 | 348,387.60 | שפל | 779 |
| | | | 15/12/21 | 01/12/21 | פרטי חשבון עבור תאריכים: | |
| ₪ 888.16 | 87.59 | 1,014.00 | 280,382.00 | 279,368.00 | פסגה | 777 |
| ₪ 306.62 | 53.68 | 571.20 | 135,870.80 | 135,299.60 | גבע | 778 |
| ₪ 1,618.26 | 33.94 | 4,768.00 | 361,857.60 | 357,089.60 | שפל | 779 |

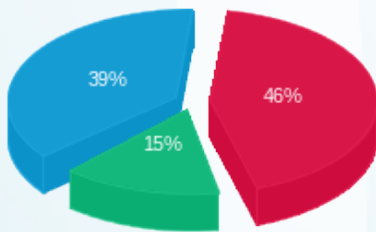
סה"כ לדיר:

| שיא ביקוש | סה"כ | שפל | גבע | פסגה |
|-----------|-------------|------------|------------|------------|
| 149.86 | 28,239.88 | 13,470.00 | 4,293.01 | 10,476.87 |
| | ₪ 10,983.69 | ₪ 4,281.07 | ₪ 1,670.66 | ₪ 5,031.95 |

סה"כ צריכה
 סה"כ לתשלום

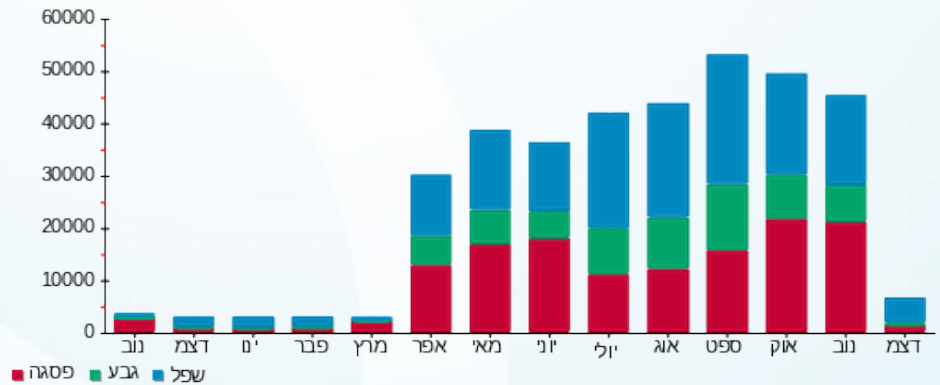
| | | |
|-------------|---|---------------------|
| ₪ 211.60 | תשלום קבוע | |
| ₪ 73.05 | תשלום עבור גודל חיבור בKVA (3x400) | |
| ₪ 11,268.34 | סה"כ לתשלום | לא כולל מע"מ |

התפלגות חיוב בש"ח לפי תעו"ז



■ פסגה (₪ 5,031.95)
 ■ גבע (₪ 1,670.66)
 ■ שפל (₪ 4,281.07)

הסטוריית צריכה בקוט"ש



19/12/21 תאריך הפקה:
 15/12/21 תאריך קריאה נוכחית:
 16/11/21 תאריך קריאה קודמת:

שם דייר: מפסק ראשי
 שם אתר: שלד פלד

לקוח/ה נכבד/ה, אנו מתכבדים להגיש את חישוב צריכת החשמל לתקופה 15/12/21 - 16/11/21:

ראשי - 4 - 16254200(0x0)

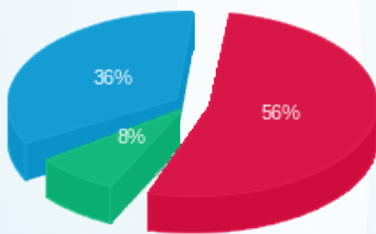
| סוג תעריף | סוג צריכה | קריאה קודמת | קריאה נוכחית | סה"כ צריכה בקוט"ש | מחיר לקוט"ש בא"ג | סה"כ לתשלום |
|--------------------------|-----------|--------------|--------------|-------------------|------------------|-------------|
| פרטי חשבון עבור תאריכים: | | | | | | |
| | | 16/11/21 | 30/11/21 | | | |
| 777 | פסגה | 1,143,130.00 | 1,154,876.00 | 11,746.00 | 43.79 | 5,143.57 ₪ |
| 778 | גבע | 364,990.00 | 366,702.00 | 1,712.00 | 36.65 | 627.45 ₪ |
| 779 | שפל | 979,030.00 | 982,872.00 | 3,842.00 | 30.60 | 1,175.65 ₪ |
| פרטי חשבון עבור תאריכים: | | | | | | |
| | | 01/12/21 | 15/12/21 | | | |
| 777 | פסגה | 1,154,876.00 | 1,158,008.00 | 3,132.00 | 87.59 | 2,743.32 ₪ |
| 778 | גבע | 366,702.00 | 367,652.00 | 950.00 | 53.68 | 509.96 ₪ |
| 779 | שפל | 982,872.00 | 994,108.00 | 11,236.00 | 33.94 | 3,813.50 ₪ |

סה"כ לדייר:

| שיא ביקוש | סה"כ | שפל | גבע | פסגה | סה"כ צריכה |
|-----------|-------------|------------|------------|------------|-------------|
| 238.42 | 32,618.00 | 15,078.00 | 2,662.00 | 14,878.00 | סה"כ לתשלום |
| | 14,013.45 ₪ | 4,989.15 ₪ | 1,137.41 ₪ | 7,886.89 ₪ | |

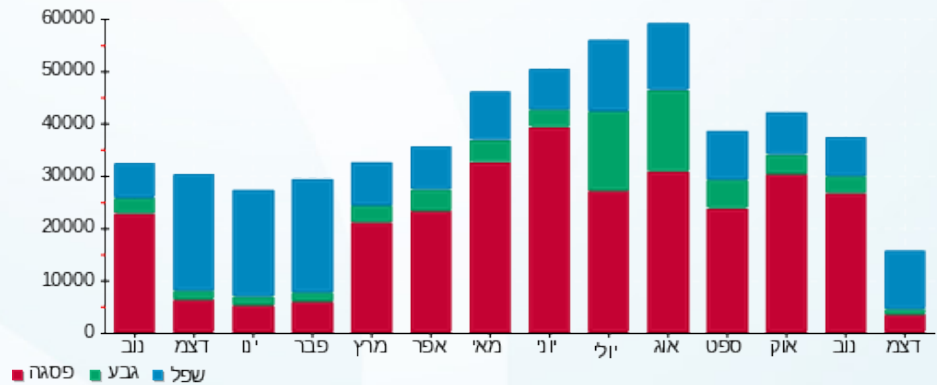
| | | |
|-------------|---|---------------------|
| 211.60 ₪ | תשלום קבוע | |
| 0.00 ₪ | תשלום עבור גודל חיבור בKVA (0x0) | |
| 14,225.05 ₪ | סה"כ לתשלום | לא כולל מע"מ |

התפלגות חיוב בש"ח לפי תעו"ז



■ פסגה (7,886.89 ₪)
 ■ גבע (1,137.41 ₪)
 ■ שפל (4,989.15 ₪)

הסטוריית צריכה בקוט"ש





19/12/21 תאריך הפקדה:
 15/12/21 תאריך קריאה נוכחית:
 16/11/21 תאריך קריאה קודמת:

שם דייר: מפסק ראשי 1
 שם אתר: שלד פלד

לקוח/ה נכבד/ה, אנו מתכבדים להגיש את חישוב צריכת החשמל לתקופה 15/12/21 - 16/11/21:

מפסק ראשי - 1 - 18040297 (3x320)

| סוג תעריף | סוג צריכה | קריאה קודמת | קריאה נוכחית | סה"כ צריכה בקוט"ש | מחיר לקוט"ש בא"ג | סה"כ לתשלום |
|--------------------------|-----------|-------------|--------------|-------------------|------------------|-------------|
| פרטי חשבון עבור תאריכים: | | | | | | |
| | | 16/11/21 | 30/11/21 | | | |
| 777 | פסגה | 49,944.40 | 50,872.00 | 927.60 | 43.79 | 406.20 ₪ |
| 778 | גבע | 21,548.40 | 21,750.80 | 202.40 | 36.65 | 74.18 ₪ |
| 779 | שפל | 51,180.40 | 51,630.80 | 450.40 | 30.60 | 137.82 ₪ |
| פרטי חשבון עבור תאריכים: | | | | | | |
| | | 01/12/21 | 15/12/21 | | | |
| 777 | פסגה | 50,872.00 | 51,251.20 | 379.20 | 87.59 | 332.14 ₪ |
| 778 | גבע | 21,750.80 | 21,876.80 | 126.00 | 53.68 | 67.64 ₪ |
| 779 | שפל | 51,630.80 | 52,716.80 | 1,086.00 | 33.94 | 368.59 ₪ |

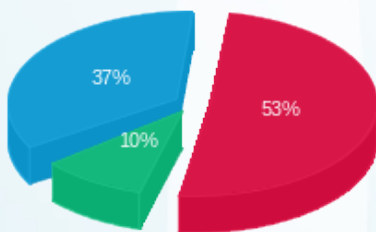
סה"כ לדייר:

| שיא ביקוש | סה"כ | שפל | גבע | פסגה |
|-----------|------------|----------|----------|----------|
| 20.57 | 3,171.60 | 1,536.40 | 328.40 | 1,306.80 |
| | 1,386.56 ₪ | 506.41 ₪ | 141.82 ₪ | 738.34 ₪ |

סה"כ צריכה
 סה"כ לתשלום

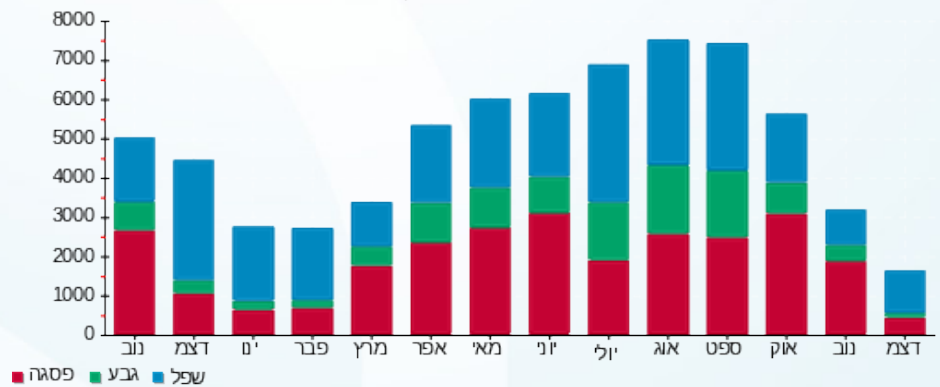
| | | |
|------------|-------------------------------------|--------------|
| 0.00 ₪ | תשלום קבוע | |
| 58.44 ₪ | תשלום עבור גודל חיבור ב KVA (3x320) | |
| 1,445.00 ₪ | סה"כ לתשלום | לא כולל מע"מ |

התפלגות חיוב בש"ח לפי תעו"ז



פסגה (738.34 ₪) 53%
 גבע (141.82 ₪) 10%
 שפל (506.41 ₪) 37%

הסטוריית צריכה בקוט"ש



19/12/21 תאריך הפקה:
 15/12/21 תאריך קריאה נוכחי:
 16/11/21 תאריך קריאה קודמת:

שם דייר: ע. סלעי
 שם אתר: שלד פלד

לקוח/ה נכבד/ה, אנו מתכבדים להגיש את חישוב צריכת החשמל לתקופה 15/12/21 - 16/11/21:

ע. סלעי - 4 - 15091573(3x80)

| סוג תעריף | סוג צריכה | קריאה קודמת | קריאה נוכחית | סה"כ צריכה בקוט"ש | מחיר לקוט"ש בא"ג | סה"כ לתשלום |
|--------------------------|-----------|-------------|--------------|-------------------|------------------|-------------|
| פרטי חשבון עבור תאריכים: | | | | | | |
| 777 | פסגה | 16/11/21 | 30/11/21 | 922.70 | 43.79 | 404.05 ₪ |
| 778 | גבע | 42,268.00 | 42,373.60 | 105.60 | 36.65 | 38.70 ₪ |
| 779 | שפל | 107,657.80 | 107,877.50 | 219.70 | 30.60 | 67.23 ₪ |
| פרטי חשבון עבור תאריכים: | | | | | | |
| 777 | פסגה | 01/12/21 | 15/12/21 | 318.00 | 87.59 | 278.54 ₪ |
| 778 | גבע | 42,373.60 | 42,430.80 | 57.20 | 53.68 | 30.70 ₪ |
| 779 | שפל | 107,877.50 | 108,741.10 | 863.60 | 33.94 | 293.11 ₪ |

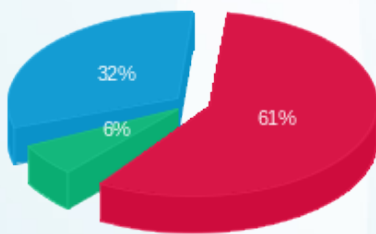
סה"כ לדייר:

| פסגה | גבע | שפל | סה"כ | שיא ביקוש |
|----------|---------|----------|------------|-----------|
| 1,240.70 | 162.80 | 1,083.30 | 2,486.80 | 22.34 |
| ₪ 682.59 | ₪ 69.41 | ₪ 360.33 | ₪ 1,112.33 | |

סה"כ צריכה
 סה"כ לתשלום

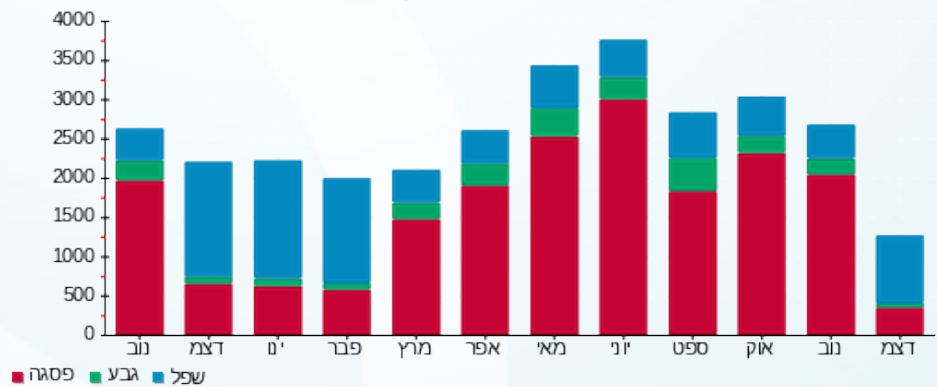
| | | |
|------------|--|---------------------|
| 211.60 ₪ | תשלום קבוע | |
| 14.61 ₪ | תשלום עבור גודל חיבור בKVA (3x80) | |
| 1,338.54 ₪ | סה"כ לתשלום | לא כולל מע"מ |

התפלגות חיוב בש"ח לפי תעו"ז



פסגה (₪ 682.59)
 גבע (₪ 69.41)
 שפל (₪ 360.33)

הסטוריית צריכה בקוט"ש



19/12/21 תאריך הפקה:
 15/12/21 תאריך קריאה נוכחית:
 16/11/21 תאריך קריאה קודמת:

שם דייר: פוליטקס
 שם אתר: שלד פלד

לקוח/ה נכבד/ה, אנו מתכבדים להגיש את חישוב צריכת החשמל לתקופה 15/12/21 - 16/11/21:

פוליטקס - 1 - 17313370 (3x630)

| סוג תעריף | סוג צריכה | קריאה קודמת | קריאה נוכחית | סה"כ צריכה בקוט"ש | מחיר לקוט"ש בא"ג | סה"כ לתשלום |
|--------------------------|-----------|-------------|--------------|-------------------|------------------|-------------|
| פרטי חשבון עבור תאריכים: | | | | | | |
| | | 16/11/21 | 30/11/21 | | | |
| 777 | פסגה | 71,075.20 | 73,310.80 | 2,235.60 | 43.79 | 978.97 ₪ |
| 778 | גבע | 17,050.80 | 17,298.20 | 247.40 | 36.65 | 90.67 ₪ |
| 779 | שפל | 36,600.00 | 37,200.00 | 600.00 | 30.60 | 183.60 ₪ |
| פרטי חשבון עבור תאריכים: | | | | | | |
| | | 01/12/21 | 15/12/21 | | | |
| 777 | פסגה | 73,310.80 | 74,259.40 | 948.60 | 87.59 | 830.88 ₪ |
| 778 | גבע | 17,298.20 | 17,547.80 | 249.60 | 53.68 | 133.99 ₪ |
| 779 | שפל | 37,200.00 | 39,653.80 | 2,453.80 | 33.94 | 832.82 ₪ |

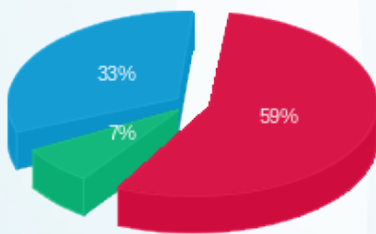
סה"כ לדייר:

| פסגה | גבע | שפל | סה"כ | שיא ביקוש |
|------------|----------|------------|------------|-----------|
| 3,184.20 | 497.00 | 3,053.80 | 6,735.00 | 183.36 |
| ₪ 1,809.85 | ₪ 224.66 | ₪ 1,016.42 | ₪ 3,050.93 | |

סה"כ צריכה
 סה"כ לתשלום

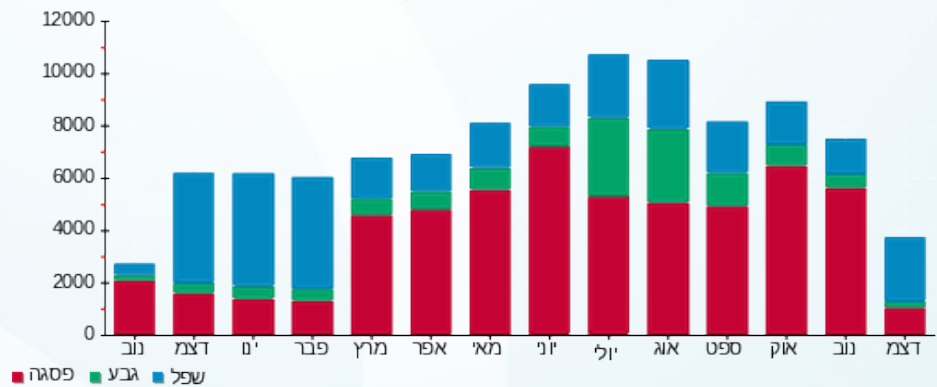
| | | |
|------------|---|---------------------|
| ₪ 211.60 | תשלום קבוע | |
| ₪ 115.05 | תשלום עבור גודל חיבור בKVA (3x630) | |
| ₪ 3,377.57 | סה"כ לתשלום | לא כולל מע"מ |

התפלגות חיוב בש"ח לפי תעו"ז



פסגה (₪ 1,809.85)
 גבע (₪ 224.66)
 שפל (₪ 1,016.42)

הסטוריית צריכה בקוט"ש





19/12/21 תאריך הפקדה:
 15/12/21 תאריך קריאה נוכחית:
 16/11/21 תאריך קריאה קודמת:

שם דייר: קלינץ
 שם אתר: שלד פלד

לקוח/ה נכבד/ה, אנו מתכבדים להגיש את חישוב צריכת החשמל לתקופה 15/12/21 - 16/11/21:

קלינץ - 2 - 18040296(3x80)

| סוג תעריף | סוג צריכה | קריאה קודמת | קריאה נוכחית | סה"כ צריכה בקוט"ש | מחיר לקוט"ש בא"ג | סה"כ לתשלום |
|--------------------------|-----------|-------------|--------------|-------------------|------------------|-------------|
| פרטי חשבון עבור תאריכים: | | | | | | |
| 777 | פסגה | 16/11/21 | 30/11/21 | 326.60 | 43.79 | 143.02 ₪ |
| 778 | גבע | 3,121.10 | 3,135.70 | 14.60 | 36.65 | 5.35 ₪ |
| 779 | שפל | 5,281.80 | 5,303.90 | 22.10 | 30.60 | 6.76 ₪ |
| פרטי חשבון עבור תאריכים: | | | | | | |
| 777 | פסגה | 01/12/21 | 15/12/21 | 74.90 | 87.59 | 65.60 ₪ |
| 778 | גבע | 3,135.70 | 3,151.50 | 15.80 | 53.68 | 8.48 ₪ |
| 779 | שפל | 5,303.90 | 5,541.90 | 238.00 | 33.94 | 80.78 ₪ |

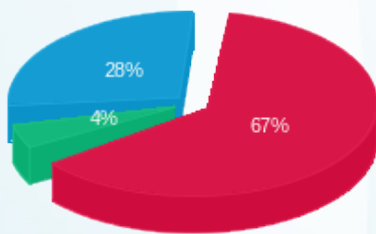
סה"כ לדייר:

| פסגה | גבע | שפל | סה"כ | שיא ביקוש |
|----------|---------|---------|----------|-----------|
| 401.50 | 30.40 | 260.10 | 692.00 | 16.37 |
| ₪ 208.62 | ₪ 13.83 | ₪ 87.54 | ₪ 310.00 | |

סה"כ צריכה
 סה"כ לתשלום

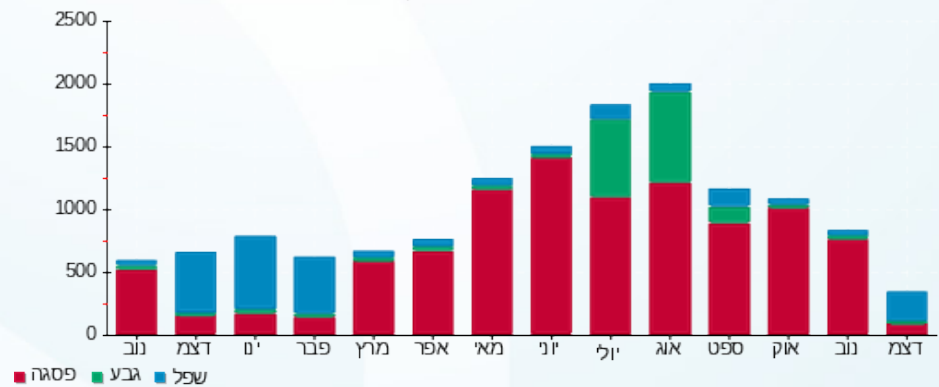
| | | |
|----------|-----------------------------------|--------------|
| 211.60 ₪ | תשלום קבוע | |
| 14.61 ₪ | תשלום עבור גודל חיבור בKVA (3x80) | |
| 536.20 ₪ | סה"כ לתשלום | לא כולל מע"מ |

התפלגות חיוב בש"ח לפי תעו"ז



פסגה (208.62 ₪)
 גבע (13.83 ₪)
 שפל (87.54 ₪)

הסטוריית צריכה בקוט"ש





19/12/21 תאריך הפקה:
 15/12/21 תאריך קריאה נוכחי:
 16/11/21 תאריך קריאה קודמת:

שם דייר: קרן השקעות
 שם אתר: שלד פלד

לקוח/ה נכבד/ה, אנו מתכבדים להגיש את חישוב צריכת החשמל לתקופה 15/12/21 - 16/11/21:

4 - 15091588 (3x100)

| סוג תעריף | סוג צריכה | קריאה קודמת | קריאה נוכחית | סה"כ צריכה בקוט"ש | מחיר לקוט"ש בא"ג | סה"כ לתשלום |
|--------------------------|-----------|-------------|--------------|-------------------|------------------|-------------|
| פרטי חשבון עבור תאריכים: | | | | | | |
| 777 | פסגה | 16/11/21 | 30/11/21 | 531.10 | 43.79 | 232.57 ₪ |
| 778 | גבע | 15,867.90 | 15,899.40 | 31.50 | 36.65 | 11.54 ₪ |
| 779 | שפל | 24,736.90 | 24,806.60 | 69.70 | 30.60 | 21.33 ₪ |
| פרטי חשבון עבור תאריכים: | | | | | | |
| 777 | פסגה | 01/12/21 | 15/12/21 | 125.80 | 87.59 | 110.19 ₪ |
| 778 | גבע | 15,899.40 | 15,915.50 | 16.10 | 53.68 | 8.64 ₪ |
| 779 | שפל | 24,806.60 | 25,163.20 | 356.60 | 33.94 | 121.03 ₪ |

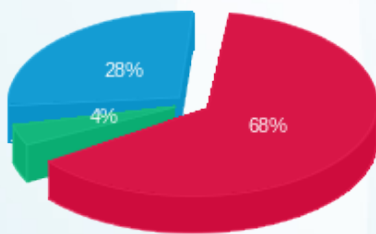
סה"כ לדייר:

| פסגה | גבע | שפל | סה"כ | שיא ביקוש |
|----------|---------|----------|----------|-----------|
| 656.90 | 47.60 | 426.30 | 1,130.80 | 18.44 |
| ₪ 342.76 | ₪ 20.19 | ₪ 142.36 | ₪ 505.30 | |

סה"כ צריכה
 סה"כ לתשלום

| | | |
|----------|-------------------------------------|--------------|
| 211.60 ₪ | תשלום קבוע | |
| 18.26 ₪ | תשלום עבור גודל חיבור ב KVA (3x100) | |
| 735.16 ₪ | סה"כ לתשלום | לא כולל מע"מ |

התפלגות חיוב בש"ח לפי תעו"ז



פסגה (342.76 ₪) 68%
 גבע (20.19 ₪) 4%
 שפל (142.36 ₪) 28%

הסטוריית צריכה בקוט"ש

