



22/12/21 תאריך הפקה:
 20/12/21 תאריך קריאה נוכחית:
 19/11/21 תאריך קריאה קודמת:

שם דייר: ציבורי
שם אתר: רמת החייל SP

לקוח/ה נכבד/ה, אנו מתכבדים להגיש את חישוב צריכת החשמל לתקופה 20/12/21 - 19/11/21:

קומה 01 - 1 - 18170565(3x160)

סוג תעריף	סוג צריכה	קריאה קודמת	קריאה נוכחית	סה"כ צריכה בקוט"ש	מחיר לקוט"ש בא"ג	סה"כ לתשלום
פרטי חשבון עבור תאריכים:						
		19/11/21	30/11/21			
777	פסגה	46,414.00	46,844.80	-430.80	43.79	188.65 ₪-
778	גבע	13,958.00	14,017.20	-59.20	36.65	21.70 ₪-
779	שפל	24,677.60	24,802.40	-124.80	30.60	38.19 ₪-
פרטי חשבון עבור תאריכים:						
		01/12/21	20/12/21			
777	פסגה	46,844.80	47,148.00	-303.20	87.59	265.57 ₪-
778	גבע	14,017.20	14,071.20	-54.00	53.68	28.99 ₪-
779	שפל	24,802.40	25,524.00	-721.60	33.94	244.91 ₪-

קומת קרקע - 2 - 18170565(3x160)

סוג תעריף	סוג צריכה	קריאה קודמת	קריאה נוכחית	סה"כ צריכה בקוט"ש	מחיר לקוט"ש בא"ג	סה"כ לתשלום
פרטי חשבון עבור תאריכים:						
		19/11/21	30/11/21			
777	פסגה	24,919.60	25,666.80	-747.20	43.79	327.20 ₪-
778	גבע	9,660.40	9,885.20	-224.80	36.65	82.39 ₪-
779	שפל	21,777.60	22,125.20	-347.60	30.60	106.37 ₪-
פרטי חשבון עבור תאריכים:						
		01/12/21	20/12/21			
777	פסגה	25,666.80	26,224.80	-558.00	87.59	488.75 ₪-
778	גבע	9,885.20	9,974.40	-89.20	53.68	47.88 ₪-
779	שפל	22,125.20	23,234.00	-1,108.80	33.94	376.33 ₪-

קומה 2+3 - 3 - 18170565(3x400)

סוג תעריף	סוג צריכה	קריאה קודמת	קריאה נוכחית	סה"כ צריכה בקוט"ש	מחיר לקוט"ש בא"ג	סה"כ לתשלום
פרטי חשבון עבור תאריכים:						
		19/11/21	30/11/21			
777	פסגה	220,829.60	224,481.20	-3,651.60	43.79	1,599.04 ₪-
778	גבע	92,211.60	93,524.40	-1,312.80	36.65	481.14 ₪-
779	שפל	253,620.80	256,506.80	-2,886.00	30.60	883.12 ₪-
פרטי חשבון עבור תאריכים:						
		01/12/21	20/12/21			





קומה 3+2 - 3 - 18170565 (3x400)

סוג תעריף	סוג צריכה	קריאה קודמת	קריאה נוכחית	סה"כ צריכה בקוט"ש	מחיר לקוט"ש בא"ג	סה"כ לתשלום
777	פסגה	224,481.20	227,221.20	-2,740.00	87.59	₪ -2,399.97
778	גבע	93,524.40	94,609.60	-1,085.20	53.68	₪ -582.54
779	שפל	256,506.80	265,594.80	-9,088.00	33.94	₪ -3,084.47

ראשי לוח - 4 - 18170565 (3x1600)

סוג תעריף	סוג צריכה	קריאה קודמת	קריאה נוכחית	סה"כ צריכה בקוט"ש	מחיר לקוט"ש בא"ג	סה"כ לתשלום
פרטי חשבון עבור תאריכים:						
		19/11/21	30/11/21			
777	פסגה	302,941.60	308,032.80	5,091.20	43.79	₪ 2,229.44
778	גבע	122,190.40	123,886.40	1,696.00	36.65	₪ 621.58
779	שפל	318,629.60	322,205.60	3,576.00	30.60	₪ 1,094.26
פרטי חשבון עבור תאריכים:						
		01/12/21	20/12/21			
777	פסגה	308,032.80	311,844.00	3,811.20	87.59	₪ 3,338.23
778	גבע	123,886.40	125,193.60	1,307.20	53.68	₪ 701.70
779	שפל	322,205.60	333,755.20	11,549.60	33.94	₪ 3,919.93

סה"כ לדירה:

פסגה	גבע	שפל	סה"כ	שיא ביקוש
471.60	178.00	848.80	1,498.40	131.78
₪ 298.49	₪ 78.66	₪ 280.81	₪ 657.97	

סה"כ צריכה
סה"כ לתשלום

0.00 ₪	תשלום קבוע	
171.41 ₪	תשלום עבור גודל חיבור בKVA (3x880)	
829.38 ₪	סה"כ לתשלום	לא כולל מע"מ



22/12/21 תאריך הפקדה:
 20/12/21 תאריך קריאה נוכחית:
 19/11/21 תאריך קריאה קודמת:

שם דייר: קומה 1
 שם אתר: רמת החייל SP

לקוח/ה נכבד/ה, אנו מתכבדים להגיש את חישוב צריכת החשמל לתקופה 20/12/21 - 19/11/21:

קומה 01 - 1 - 18170565 (3x160)

סוג תעריף	סוג צריכה	קריאה קודמת	קריאה נוכחית	סה"כ צריכה בקוט"ש	מחיר לקוט"ש בא"ג	סה"כ לתשלום
פרטי חשבון עבור תאריכים:						
777	פסגה	19/11/21	30/11/21	430.80	43.79	188.65 ₪
778	גבע	13,958.00	14,017.20	59.20	36.65	21.70 ₪
779	שפל	24,677.60	24,802.40	124.80	30.60	38.19 ₪
פרטי חשבון עבור תאריכים:						
777	פסגה	46,844.80	47,148.00	303.20	87.59	265.57 ₪
778	גבע	14,017.20	14,071.20	54.00	53.68	28.99 ₪
779	שפל	24,802.40	25,524.00	721.60	33.94	244.91 ₪

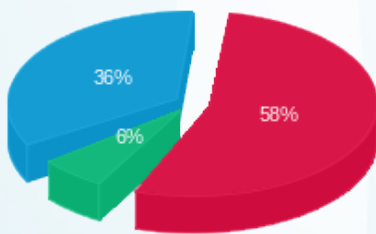
סה"כ לדייר:

פסגה	גבע	שפל	סה"כ	שיא ביקוש
734.00	113.20	846.40	1,693.60	25.04
₪ 454.22	₪ 50.68	₪ 283.10	₪ 788.00	

סה"כ צריכה
 סה"כ לתשלום

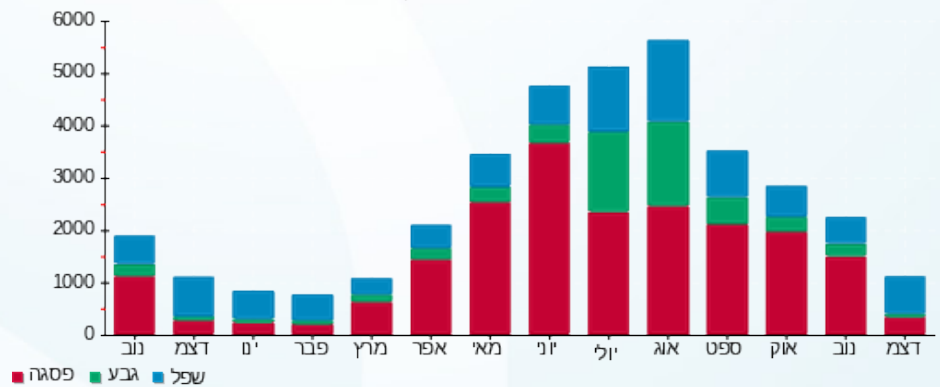
211.60 ₪	תשלום קבוע	
31.17 ₪	תשלום עבור גודל חיבור בKVA (3x160)	
1,030.77 ₪	סה"כ לתשלום	לא כולל מע"מ

התפלגות חיוב בש"ח לפי תעו"ז



פסגה (₪ 454.22)
 גבע (₪ 50.68)
 שפל (₪ 283.10)

הסטוריית צריכה בקוט"ש





22/12/21 תאריך הפקה:
 20/12/21 תאריך קריאה נוכחית:
 19/11/21 תאריך קריאה קודמת:

שם דייר: קומת 2+3
 שם אתר: רמת החייל SP

לקוח/ה נכבד/ה, אנו מתכבדים להגיש את חישוב צריכת החשמל לתקופה 20/12/21 - 19/11/21:

קומות 2+3 - 3 - 18170565 (3x400)

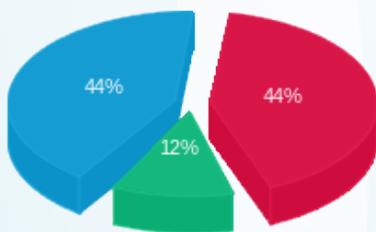
סה"כ לתשלום	מחיר לקוט"ש בא"ג	סה"כ צריכה בקוט"ש	קריאה נוכחית	קריאה קודמת	סוג צריכה	סוג תעריף
			30/11/21	19/11/21	פרטי חשבון עבור תאריכים:	
1,599.04 ₪	43.79	3,651.60	224,481.20	220,829.60	פסגה	777
481.14 ₪	36.65	1,312.80	93,524.40	92,211.60	גבע	778
883.12 ₪	30.60	2,886.00	256,506.80	253,620.80	שפל	779
			20/12/21	01/12/21	פרטי חשבון עבור תאריכים:	
2,399.97 ₪	87.59	2,740.00	227,221.20	224,481.20	פסגה	777
582.54 ₪	53.68	1,085.20	94,609.60	93,524.40	גבע	778
3,084.47 ₪	33.94	9,088.00	265,594.80	256,506.80	שפל	779

סה"כ לדייר:

שיא ביקוש	סה"כ	שפל	גבע	פסגה	סה"כ צריכה
97.05	20,763.60	11,974.00	2,398.00	6,391.60	סה"כ לתשלום
	9,030.26 ₪	3,967.58 ₪	1,063.68 ₪	3,999.00 ₪	

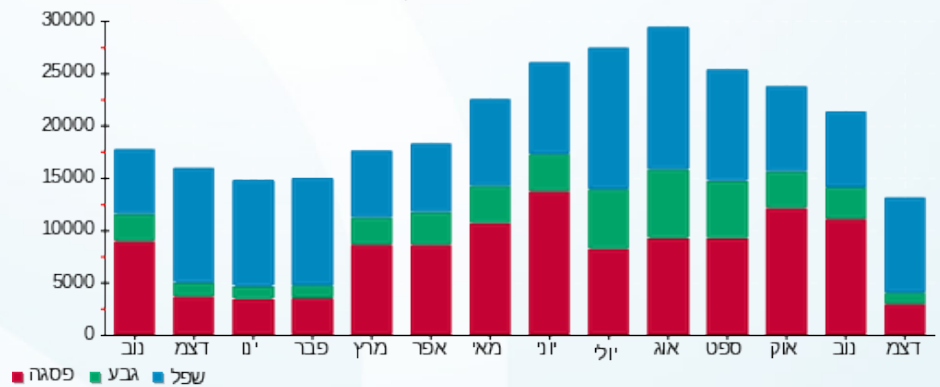
211.60 ₪	תשלום קבוע	
77.92 ₪	תשלום עבור גודל חיבור בKVA (3x400)	
9,319.78 ₪	סה"כ לתשלום	לא כולל מע"מ

התפלגות חיוב בש"ח לפי תעו"ז



■ פסגה (3,999.00 ₪)
 ■ גבע (1,063.68 ₪)
 ■ שפל (3,967.58 ₪)

הסטוריית צריכה בקוט"ש



22/12/21 תאריך הפקדה:
 20/12/21 תאריך קריאה נוכחית:
 19/11/21 תאריך קריאה קודמת:

שם דייר: קומת קרקע
 שם אתר: רמת החייל SP

לקוח/ה נכבד/ה, אנו מתכבדים להגיש את חישוב צריכת החשמל לתקופה 20/12/21 - 19/11/21:

קומת קרקע - 2 - 18170565 (3x160)

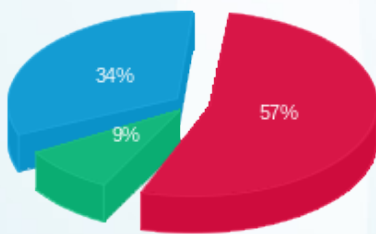
סה"כ לתשלום	מחיר לקוט"ש בא"ג	סה"כ צריכה בקוט"ש	קריאה נוכחית	קריאה קודמת	סוג צריכה	סוג תעריף
			30/11/21	19/11/21	פרטי חשבון עבור תאריכים:	
₪ 327.20	43.79	747.20	25,666.80	24,919.60	פסגה	777
₪ 82.39	36.65	224.80	9,885.20	9,660.40	גבע	778
₪ 106.37	30.60	347.60	22,125.20	21,777.60	שפל	779
			20/12/21	01/12/21	פרטי חשבון עבור תאריכים:	
₪ 488.75	87.59	558.00	26,224.80	25,666.80	פסגה	777
₪ 47.88	53.68	89.20	9,974.40	9,885.20	גבע	778
₪ 376.33	33.94	1,108.80	23,234.00	22,125.20	שפל	779

סה"כ לדייר:

שיא ביקוש	סה"כ	שפל	גבע	פסגה	סה"כ צריכה
28.14	3,075.60	1,456.40	314.00	1,305.20	סה"כ לתשלום
	₪ 1,428.92	₪ 482.69	₪ 130.27	₪ 815.95	

₪ 211.60	תשלום קבוע	
₪ 31.17	תשלום עבור גודל חיבור ב-KVA (3x160)	
₪ 1,671.68	סה"כ לתשלום	לא כולל מע"מ

התפלגות חיוב בש"ח לפי תעו"ז



פסגה (₪ 815.95) 57%
 גבע (₪ 130.27) 9%
 שפל (₪ 482.69) 34%

הסטוריית צריכה בקוט"ש

