



23/12/21 תאריך הפקה:
 02/11/21 תאריך קריאה נוכחית:
 07/10/21 תאריך קריאה קודמת:

שם דייר: קומה 08 - מס הכנסה
שם אתר: בית פלינר

לקוח/ה נכבד/ה, אנו מתכבדים להגיש את חישוב צריכת החשמל לתקופה 07/10/21 - 02/11/21:

הפחתה מונה משני - 1 - 20004269(0x0)

סוג תעריף	סוג צריכה	קריאה קודמת	קריאה נוכחית	סה"כ צריכה בקוט"ש	מחיר לקוט"ש בא"ג	סה"כ לתשלום
			02/11/21	07/10/21	פרטי חשבון עבור תאריכים:	
777	פסגה	10,290.62	11,816.20	-1,525.58	43.79	₪ -668.05
778	גבע	2,449.26	2,606.30	-157.04	36.65	₪ -57.55
779	שפל	3,458.52	3,804.20	-345.68	30.60	₪ -105.78

הפחתה מונה משני - 2 - 20004269(0x0)

סוג תעריף	סוג צריכה	קריאה קודמת	קריאה נוכחית	סה"כ צריכה בקוט"ש	מחיר לקוט"ש בא"ג	סה"כ לתשלום
			02/11/21	07/10/21	פרטי חשבון עבור תאריכים:	
777	פסגה	4,154.54	4,831.25	-676.71	43.79	₪ -296.33
778	גבע	1,143.13	1,240.25	-97.12	36.65	₪ -35.59
779	שפל	2,059.27	2,276.70	-217.43	30.60	₪ -66.53

הפחתה מונה משני - 3 - 20004269(0x0)

סוג תעריף	סוג צריכה	קריאה קודמת	קריאה נוכחית	סה"כ צריכה בקוט"ש	מחיר לקוט"ש בא"ג	סה"כ לתשלום
			02/11/21	07/10/21	פרטי חשבון עבור תאריכים:	
777	פסגה	2,107.11	2,110.13	-3.02	43.79	₪ -1.32
778	גבע	707.95	709.85	-1.90	36.65	₪ -0.70
779	שפל	1,398.94	1,403.13	-4.18	30.60	₪ -1.28

ראשי - 1 - 6062736(0x0)

סוג תעריף	סוג צריכה	קריאה קודמת	קריאה נוכחית	סה"כ צריכה בקוט"ש	מחיר לקוט"ש בא"ג	סה"כ לתשלום
			02/11/21	07/10/21	פרטי חשבון עבור תאריכים:	
777	פסגה	1,904,184.00	1,913,204.00	9,020.00	43.79	₪ 3,949.86
778	גבע	744,020.00	745,320.00	1,300.00	36.65	₪ 476.45
779	שפל	1,202,668.00	1,205,680.00	3,012.00	30.60	₪ 921.67

סה"כ לדירי:

פסגה	גבע	שפל	סה"כ	שיא ביקוש
------	-----	-----	------	-----------





סה"כ לדירה:

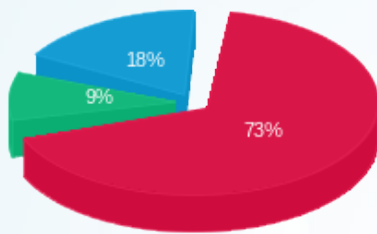
שיא ביקוש	סה"כ	שפל	גבע	פסגה
11.04	10,303.35	2,444.70	1,043.95	6,814.69
	₪ 4,114.84	₪ 748.08	₪ 382.61	₪ 2,984.15

סה"כ צריכה

סה"כ לתשלום

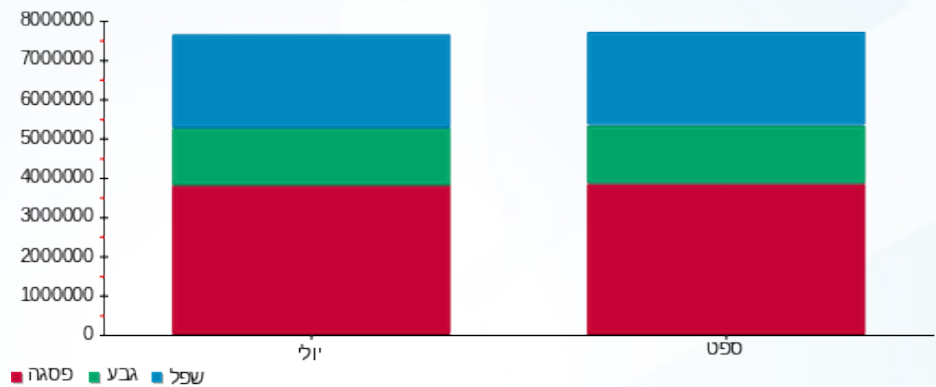
₪ 211.60	תשלום קבוע	
₪ 0.00	תשלום עבור גודל חיבור בKVA (0x0)	
₪ 4,326.44	סה"כ לתשלום	לא כולל מע"מ

התפלגות חיוב בש"ח לפי תעו"ז



- פסגה (₪ 2,984.15)
- גבע (₪ 382.61)
- שפל (₪ 748.08)

הסטוריית צריכה בקוט"ש





23/12/21

תאריך הפקה:

שם דייר: קומה 09 משרדי העירייה מחלקת משפטים
שם אתר: בית פלינר

02/11/21

תאריך קריאה נוכחית:

07/10/21

תאריך קריאה קודמת:

לקוח/ה נכבד/ה, אנו מתכבדים להגיש את חישוב צריכת החשמל לתקופה 07/10/21 - 02/11/21:

קומה 09 משרדי העירייה מחלקת משפטים - 1 - 20004269(0x0)

סוג תעריף	סוג צריכה	קריאה קודמת	קריאה נוכחית	סה"כ צריכה בקוט"ש	מחיר לקוט"ש בא"ג	סה"כ לתשלום
פרטי חשבון עבור תאריכים:						
777	פסגה	07/10/21	02/11/21	1,525.58	43.79	668.05 ₪
778	גבע	2,449.26	2,606.30	157.04	36.65	57.55 ₪
779	שפל	3,458.52	3,804.20	345.68	30.60	105.78 ₪

סה"כ לדיר:

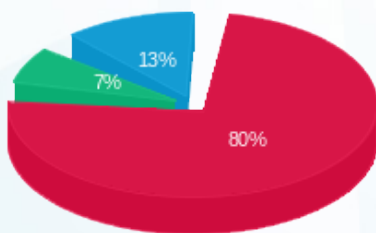
פסגה	גבע	שפל	סה"כ	שיא ביקוש
1,525.58	157.04	345.68	2,028.30	11.04
₪ 668.05	₪ 57.55	₪ 105.78	₪ 831.38	

סה"כ צריכה

סה"כ לתשלום

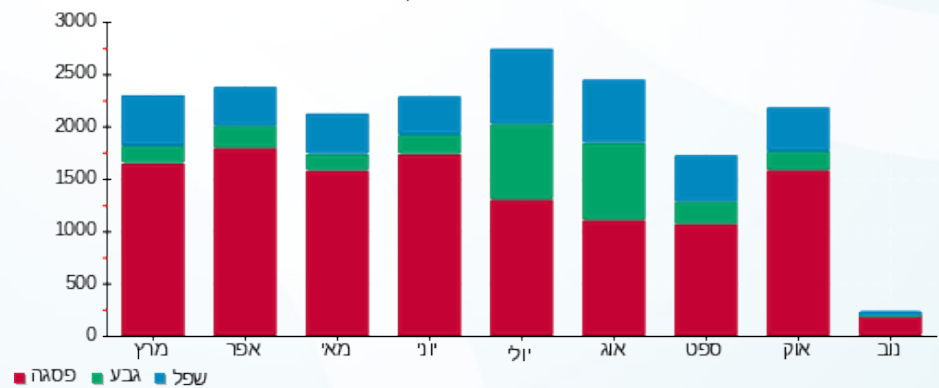
211.60 ₪	תשלום קבוע	
0.00 ₪	תשלום עבור גודל חיבור בKVA (0x0)	
1,042.98 ₪	סה"כ לתשלום	לא כולל מע"מ

התפלגות חיוב בש"ח לפי תעו"ז



- פסגה (₪ 668.05)
- גבע (₪ 57.55)
- שפל (₪ 105.78)

הסטוריית צריכה בקוט"ש





23/12/21 תאריך הפקה:
 02/11/21 תאריך קריאה נוכחית:
 07/10/21 תאריך קריאה קודמת:

שם דייר: קומה 10 משרדי חשבשת
 שם אתר: בית פלינר

לקוח/ה נכבד/ה, אנו מתכבדים להגיש את חישוב צריכת החשמל לתקופה 02/11/21 - 07/10/21:

קומה 10 משרדי חשבשת - 2 - 20004269(0x0)

סוג תעריף	סוג צריכה	קריאה קודמת	קריאה נוכחית	סה"כ צריכה בקוט"ש	מחיר לקוט"ש בא"ג	סה"כ לתשלום
פרטי חשבון עבור תאריכים:						
777	פסגה	07/10/21	02/11/21	676.71	43.79	296.33 ₪
778	גבע	1,143.13	1,240.25	97.12	36.65	35.59 ₪
779	שפל	2,059.27	2,276.70	217.43	30.60	66.53 ₪

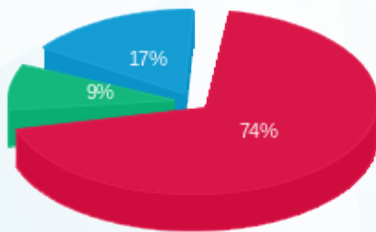
סה"כ לדייר:

פסגה	גבע	שפל	סה"כ	שיא ביקוש
676.71	97.12	217.43	991.26	4.91
296.33 ₪	35.59 ₪	66.53 ₪	398.46 ₪	

סה"כ צריכה
 סה"כ לתשלום

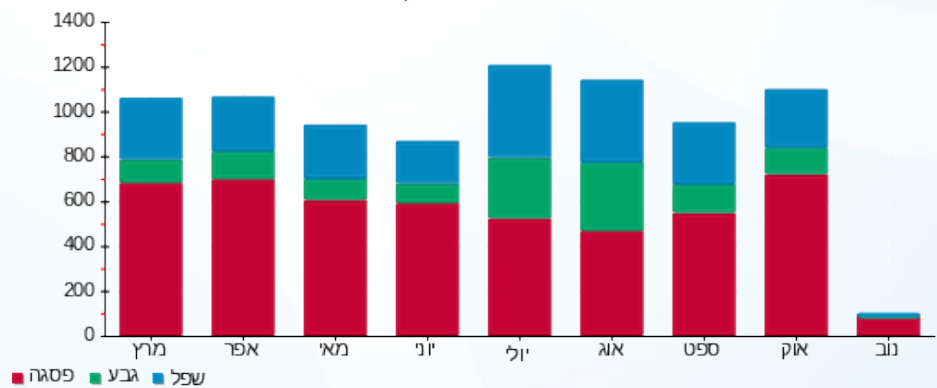
211.60 ₪	תשלום קבוע
0.00 ₪	תשלום עבור גודל חיבור בKVA (0x0)
610.06 ₪	סה"כ לתשלום
לא כולל מע"מ	

התפלגות חיוב בש"ח לפי תעו"ז



פסגה (296.33 ₪) 74%
 גבע (35.59 ₪) 9%
 שפל (66.53 ₪) 17%

הסטוריית צריכה בקוט"ש





23/12/21

תאריך הפקדה:

שם דייר: קומה 11 משרדי צברי

02/11/21

תאריך קריאה נוכחית:

שם אתר: בית פלינר

07/10/21

תאריך קריאה קודמת:

לקוח/ה נכבד/ה, אנו מתכבדים להגיש את חישוב צריכת החשמל לתקופה 02/11/21 - 07/10/21:

קומה 11 משרדי צברי - 3 - 20004269(0x0)

סוג תעריף	סוג צריכה	קריאה קודמת	קריאה נוכחית	סה"כ צריכה בקוט"ש	מחיר לקוט"ש בא"ג	סה"כ לתשלום
פרטי חשבון עבור תאריכים:						
777	פסגה	07/10/21	02/11/21	3.02	43.79	1.32 ₪
778	גבע	707.95	709.85	1.90	36.65	0.70 ₪
779	שפל	1,398.94	1,403.13	4.18	30.60	1.28 ₪

סה"כ לדייר:

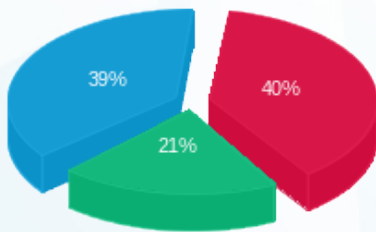
פסגה	גבע	שפל	סה"כ	שיא ביקוש
3.02	1.90	4.18	9.10	0.005
1.32 ₪	0.70 ₪	1.28 ₪	3.30 ₪	

סה"כ צריכה

סה"כ לתשלום

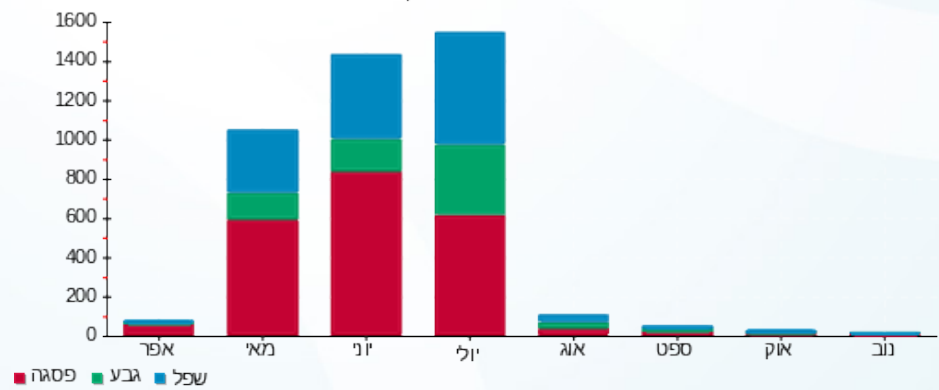
211.60 ₪	תשלום קבוע	
0.00 ₪	תשלום עבור גודל חיבור בKVA (0x0)	
214.90 ₪	סה"כ לתשלום	לא כולל מע"מ

התפלגות חיוב בש"ח לפי תעו"ז



■ פסגה (1.32 ₪)
■ גבע (0.70 ₪)
■ שפל (1.28 ₪)

הסטוריית צריכה בקוט"ש



■ פסגה ■ גבע ■ שפל

