

26/12/21 תאריך הפקה:
 21/12/21 תאריך קריאה נוכחית:
 22/11/21 תאריך קריאה קודמת:

שם דייר: זמני ישראל
 שם אתר: יד הנדיב ירושלים

לקוח/ה נכבד/ה, אנו מתכבדים להגיש את חישוב צריכת החשמל לתקופה 21/12/21 - 22/11/21:

זמני ישראל - 6 - 81033502(3x25)

סוג תעריף	סוג צריכה	קריאה קודמת	קריאה נוכחית	סה"כ צריכה בקוט"ש	מחיר לקוט"ש בא"ג	סה"כ לתשלום
פרטי חשבון עבור תאריכים:						
777	פסגה	22/11/21	30/11/21	191.20	43.79	83.73 ₪
778	גבע	12,533.00	12,571.40	38.40	36.65	14.07 ₪
779	שפל	32,105.90	32,181.30	75.40	30.60	23.07 ₪
פרטי חשבון עבור תאריכים:						
777	פסגה	38,059.00	38,210.10	151.10	87.59	132.35 ₪
778	גבע	12,571.40	12,611.90	40.50	53.68	21.74 ₪
779	שפל	32,181.30	32,629.50	448.20	33.94	152.12 ₪

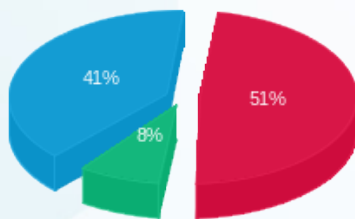
סה"כ לדייר:

פסגה	גבע	שפל	סה"כ	שיא ביקוש
342.30	78.90	523.60	944.80	6.50
₪ 216.07	₪ 35.81	₪ 175.19	₪ 427.08	

סה"כ צריכה
 סה"כ לתשלום

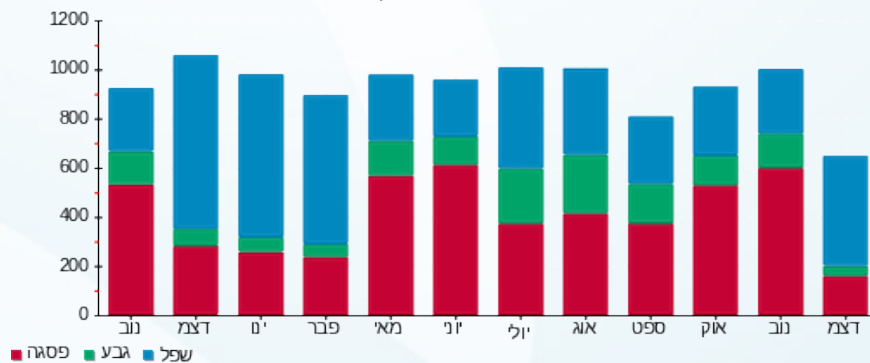
211.60 ₪	תשלום קבוע תשלום עבור גודל חיבור בKVA (3x25) סה"כ מע"מ 17.00%	סה"כ לתשלום
4.57 ₪		
643.25 ₪		
109.35 ₪		
752.60 ₪		

התפלגות חיוב בש"ח לפי תע"ז



פסגה (216.07 ₪) 51%
 גבע (35.81 ₪) 8%
 שפל (175.19 ₪) 41%

הסטוריית צריכה בקוט"ש



26/12/21 תאריך הפקה:
 21/12/21 תאריך קריאה נוכחית:
 22/11/21 תאריך קריאה קודמת:

שם דייר: משרד עו"ד אמיר קדרי קומה 2 מערב
 שם אתר: יד הנדיב ירושלים

לקוח/ה נכבד/ה, אנו מתכבדים להגיש את חישוב צריכת החשמל לתקופה 21/12/21 - 22/11/21:

משרד עו"ד אמיר קדרי קומה 2 מערב - 5 - 81033502(3x25)

סוג תעריף	סוג צריכה	קריאה קודמת	קריאה נוכחית	סה"כ צריכה בקוט"ש	מחיר לקוט"ש בא"ג	סה"כ לתשלום
פרטי חשבון עבור תאריכים:						
777	פסגה	22/11/21	30/11/21	448.60	43.79	196.44 ₪
778	גבע	22,511.30	22,549.60	38.30	36.65	14.04 ₪
779	שפל	63,391.70	63,484.50	92.80	30.60	28.40 ₪
פרטי חשבון עבור תאריכים:						
777	פסגה	106,284.50	106,516.40	231.90	87.59	203.12 ₪
778	גבע	22,549.60	22,603.30	53.70	53.68	28.83 ₪
779	שפל	63,484.50	64,450.90	966.40	33.94	328.00 ₪

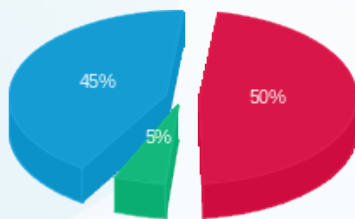
סה"כ לדייר:

פסגה	גבע	שפל	סה"כ	שיא ביקוש
680.50	92.00	1,059.20	1,831.70	17.20
₪ 399.56	₪ 42.86	₪ 356.39	₪ 798.82	

סה"כ צריכה
 סה"כ לתשלום

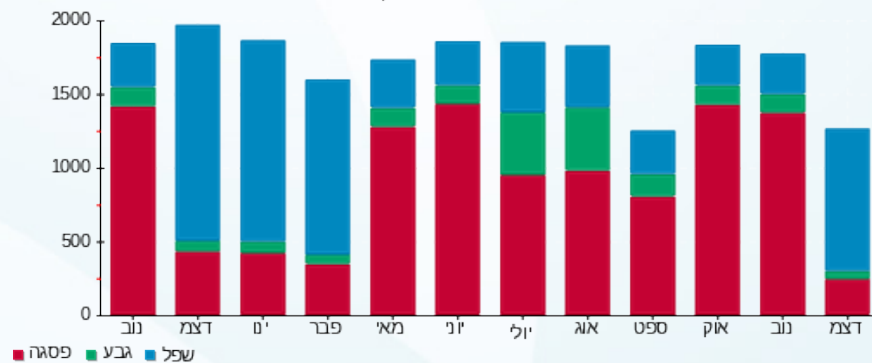
211.60 ₪	תשלום קבוע תשלום עבור גודל חיבור בKVA (3x25) סה"כ מע"מ 17.00%	סה"כ לתשלום
4.57 ₪		
1,014.98 ₪		
172.55 ₪		
1,187.53 ₪	כולל מע"מ	

התפלגות חיוב בש"ח לפי תע"ז



פסגה (399.56 ₪)
 גבע (42.86 ₪)
 שפל (356.39 ₪)

הסטוריית צריכה בקוט"ש





26/12/21 תאריך הפקה:
 21/12/21 תאריך קריאה נוכחית:
 22/11/21 תאריך קריאה קודמת:

שם דייר: ספקטור קומה 1 מערב
 שם אתר: יד הנדיב ירושלים

לקוח/ה נכבד/ה, אנו מתכבדים להגיש את חישוב צריכת החשמל לתקופה 21/12/21 - 22/11/21:

ספקטור קומה 1 מערב - 1 - 81033502(3x25)

סוג תעריף	סוג צריכה	קריאה קודמת	קריאה נוכחית	סה"כ צריכה בקוט"ש	מחיר לקוט"ש בא"ג	סה"כ לתשלום
פרטי חשבון עבור תאריכים:						
777	פסגה	22/11/21	30/11/21	268.70	43.79	117.66 ₪
778	גבע	18,332.10	18,386.00	53.90	36.65	19.75 ₪
779	שפל	47,755.90	47,845.20	89.30	30.60	27.33 ₪
פרטי חשבון עבור תאריכים:						
777	פסגה	76,844.30	77,055.30	211.00	87.59	184.81 ₪
778	גבע	18,386.00	18,429.80	43.80	53.68	23.51 ₪
779	שפל	47,845.20	48,414.80	569.60	33.94	193.32 ₪

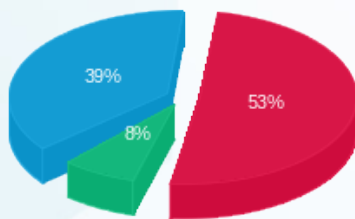
סה"כ לדייר:

פסגה	גבע	שפל	סה"כ	שיא ביקוש
479.70	97.70	658.90	1,236.30	10.60
₪ 302.48	₪ 43.27	₪ 220.65	₪ 566.39	

סה"כ צריכה
 סה"כ לתשלום

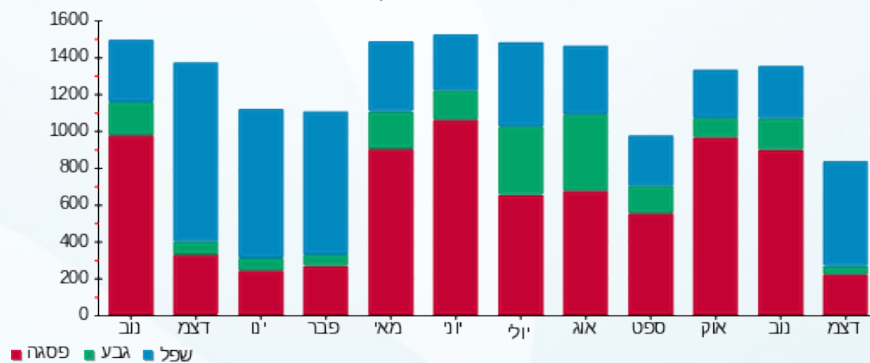
211.60 ₪	תשלום קבוע תשלום עבור גודל חיבור בKVA (3x25) סה"כ מע"מ 17.00%	סה"כ לתשלום
4.57 ₪		
782.56 ₪		
133.03 ₪		
915.59 ₪	כולל מע"מ	

התפלגות חיוב בש"ח לפי תע"ז



פסגה (302.48 ₪) 53%
 גבע (43.27 ₪) 8%
 שפל (220.65 ₪) 39%

הסטוריית צריכה בקוט"ש



26/12/21 תאריך הפקה:
 21/12/21 תאריך קריאה נוכחית:
 22/11/21 תאריך קריאה קודמת:

שם דייר: פונד יפה קומה 1 מזרח
 שם אתר: יד הנדיב ירושלים

לקוח/ה נכבד/ה, אנו מתכבדים להגיש את חישוב צריכת החשמל לתקופה 21/12/21 - 22/11/21:

פונד יפה קומה 1 מזרח - 2 - 81033502(3x25)

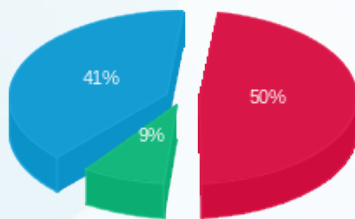
סה"כ לתשלום	מחיר לקוט"ש בא"ג	סה"כ צריכה בקוט"ש	קריאה נוכחית	קריאה קודמת	סוג צריכה	סוג תעריף
			30/11/21	22/11/21	פרטי חשבון עבור תאריכים:	
116.92 ₪	43.79	267.00	66,377.00	66,110.00	פסגה	777
16.20 ₪	36.65	44.20	22,249.30	22,205.10	גבע	778
32.10 ₪	30.60	104.90	55,031.20	54,926.30	שפל	779
			21/12/21	01/12/21	פרטי חשבון עבור תאריכים:	
192.70 ₪	87.59	220.00	66,597.00	66,377.00	פסגה	777
36.93 ₪	53.68	68.80	22,318.10	22,249.30	גבע	778
223.46 ₪	33.94	658.40	55,689.60	55,031.20	שפל	779

סה"כ לדייר:

שיא ביקוש	סה"כ	שפל	גבע	פסגה	סה"כ צריכה
7.70	1,363.30	763.30	113.00	487.00	סה"כ לתשלום
	618.31 ₪	255.56 ₪	53.13 ₪	309.62 ₪	

211.60 ₪	תשלום קבוע תשלום עבור גודל חיבור בKVA (3x25) סה"כ מע"מ 17.00%	סה"כ לתשלום
4.57 ₪		
834.47 ₪		
141.86 ₪		
976.33 ₪		כולל מע"מ

התפלגות חיוב בש"ח לפי תע"ז



■ פסגה (309.62 ₪)
 ■ גבע (53.13 ₪)
 ■ שפל (255.56 ₪)

הסטוריית צריכה בקוט"ש

