



28/12/21

תאריך הפקדה:

שם דייר: A20 - סטודיו פאשה

27/12/21

תאריך קריאה נוכחית:

שם אתר: עזריאלי רמלה

01/12/21

תאריך קריאה קודמת:

לקוח/ה נכבד/ה, אנו מתכבדים להגיש את חישוב צריכת החשמל לתקופה 01/12/21 - 27/12/21:

13 - 13080917(3x63)

סוג תעריף	סוג צריכה	קריאה קודמת	קריאה נוכחית	סה"כ צריכה בקוט"ש	מחיר לקוט"ש בא"ג	סה"כ לתשלום
פרטי חשבון עבור תאריכים:						
777	פסגה	01/12/21	27/12/21	210.50	87.59	184.38 ₪
778	גבע	10,892.60	10,927.30	34.70	53.68	18.63 ₪
779	שפל	14,429.40	14,775.20	345.80	33.94	117.36 ₪

סה"כ לדייר:

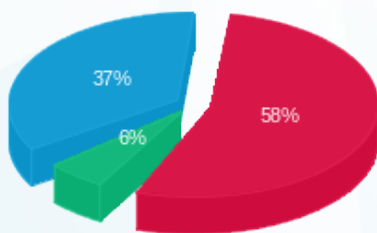
פסגה	גבע	שפל	סה"כ	שיא ביקוש
210.50	34.70	345.80	591.00	5.63
184.38 ₪	18.63 ₪	117.36 ₪	320.37 ₪	

סה"כ צריכה

סה"כ לתשלום

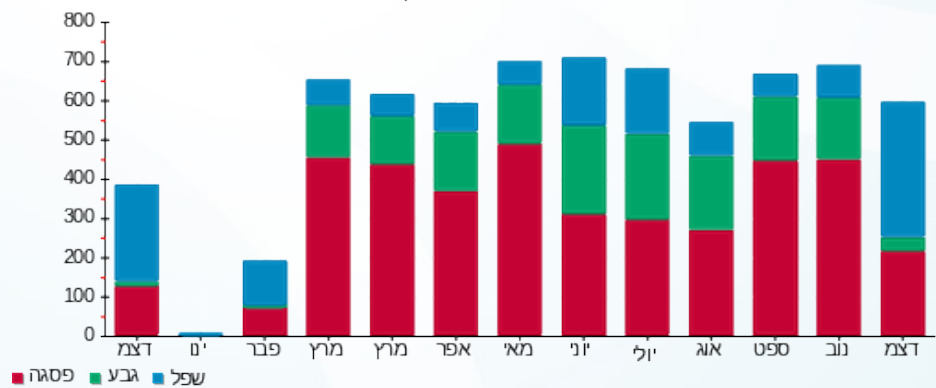
211.60 ₪	<b>תשלום קבוע</b>	
10.35 ₪	<b>תשלום עבור גודל חיבור בKVA (3x63)</b>	
542.32 ₪	<b>סה"כ לתשלום</b>	<b>לא כולל מע"מ</b>

התפלגות חיוב בש"ח לפי תעו"ז



- פסגה (184.38 ₪)
- גבע (18.63 ₪)
- שפל (117.36 ₪)

הסטוריית צריכה בקוט"ש



- פסגה
- גבע
- שפל

