



28/12/21 תאריך הפקה:
 27/12/21 תאריך קריאה נוכחית:
 01/12/21 תאריך קריאה קודמת:

שם דייר: A78 - בוגרט
 שם אתר: עזריאלי רמלה

לקוח/ה נכבד/ה, אנו מתכבדים להגיש את חישוב צריכת החשמל לתקופה 01/12/21 - 27/12/21:

1 - 14086122 (3x63)

סוג תעריף	סוג צריכה	קריאה קודמת	קריאה נוכחית	סה"כ צריכה בקוט"ש	מחיר לקוט"ש בא"ג	סה"כ לתשלום
פרטי חשבון עבור תאריכים:						
777	פסגה	01/12/21	27/12/21	217.80	87.59	190.77 ₪
778	גבע	14,183.20	14,200.80	17.60	53.68	9.45 ₪
779	שפל	15,574.40	15,881.30	306.90	33.94	104.16 ₪

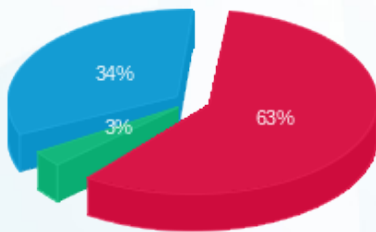
סה"כ לדייר:

פסגה	גבע	שפל	סה"כ	שיא ביקוש
217.80	17.60	306.90	542.30	2.24
190.77 ₪	9.45 ₪	104.16 ₪	304.38 ₪	

סה"כ צריכה
 סה"כ לתשלום

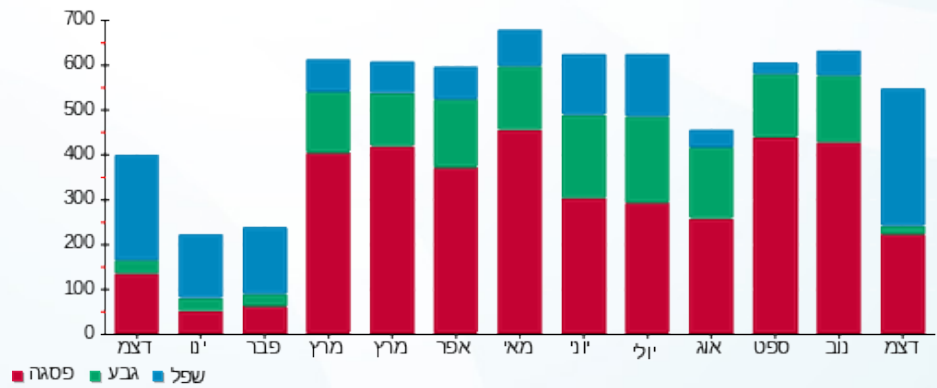
211.60 ₪	תשלום קבוע	
10.35 ₪	תשלום עבור גודל חיבור בKVA (3x63)	
526.33 ₪	סה"כ לתשלום	לא כולל מע"מ

התפלגות חיוב בש"ח לפי תעו"ז



■ פסגה (190.77 ₪)
 ■ גבע (9.45 ₪)
 ■ שפל (104.16 ₪)

הסטוריית צריכה בקוט"ש



■ פסגה ■ גבע ■ שפל

