



28/12/21 תאריך הפקה:
 27/12/21 תאריך קריאה נוכחית:
 01/12/21 תאריך קריאה קודמת:

שם דייר: CHANGE - B12
 שם אתר: עזריאלי רמלה

לקוח/ה נכבד/ה, אנו מתכבדים להגיש את חישוב צריכת החשמל לתקופה 01/12/21 - 27/12/21:

CHANGE - (3x63)14118693 - 10

סה"כ לתשלום	מחיר לקוט"ש בא"ג	סה"כ צריכה בקוט"ש	קריאה נוכחית	קריאה קודמת	סוג צריכה	סוג תעריף
			27/12/21	01/12/21	פרטי חשבון עבור תאריכים:	
₪ 301.84	87.59	344.60	28,720.50	28,375.90	פסגה	777
₪ 20.61	53.68	38.40	8,831.30	8,792.90	גבע	778
₪ 229.47	33.94	676.10	16,616.90	15,940.80	שפל	779

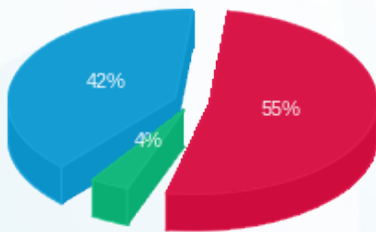
סה"כ לדייר:

שיא ביקוש	סה"כ	שפל	גבע	פסגה
4.36	1,059.10	676.10	38.40	344.60
	₪ 551.92	₪ 229.47	₪ 20.61	₪ 301.84

סה"כ צריכה
 סה"כ לתשלום

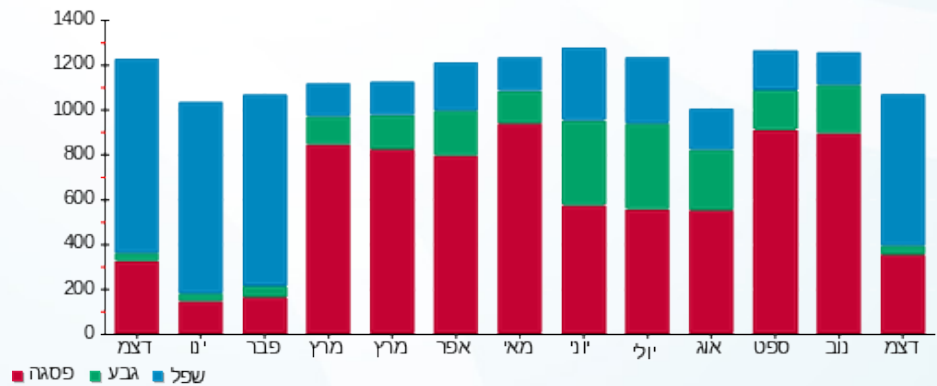
₪ 211.60	תשלום קבוע	
₪ 10.35	תשלום עבור גודל חיבור בKVA (3x63)	
₪ 773.87	סה"כ לתשלום	לא כולל מע"מ

התפלגות חיוב בש"ח לפי תעו"ז



פסגה (₪ 301.84) ■
 גבע (₪ 20.61) ■
 שפל (₪ 229.47) ■

הסטוריית צריכה בקוט"ש



פסגה ■ גבע ■ שפל

