



28/12/21

תאריך הפקה:

שם דייר: D1 - בי פרש
שם אתר: עזריאלי רמלה

27/12/21

תאריך קריאה נוכחית:

01/12/21

תאריך קריאה קודמת:

לקוח/ה נכבד/ה, אנו מתכבדים להגיש את חישוב צריכת החשמל לתקופה 01/12/21 - 27/12/21:

בי פרש - 3 - 15129237(0x0)

סוג תעריף	סוג צריכה	קריאה קודמת	קריאה נוכחית	סה"כ צריכה בקוט"ש	מחיר לקוט"ש בא"ג	סה"כ לתשלום
פרטי חשבון עבור תאריכים:						
777	פסגה	01/12/21	27/12/21	320.90	87.59	281.08 ₪
778	גבע	4,078.30	4,165.10	86.80	53.68	46.59 ₪
779	שפל	9,904.10	10,945.90	1,041.80	33.94	353.59 ₪

סה"כ לדייר:

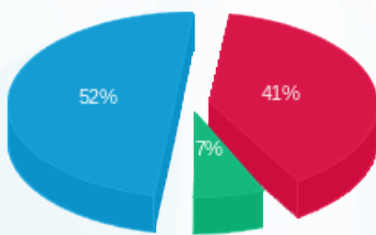
פסגה	גבע	שפל	סה"כ	שיא ביקוש
320.90	86.80	1,041.80	1,449.50	7.52
281.08 ₪	46.59 ₪	353.59 ₪	681.26 ₪	

סה"כ צריכה

סה"כ לתשלום

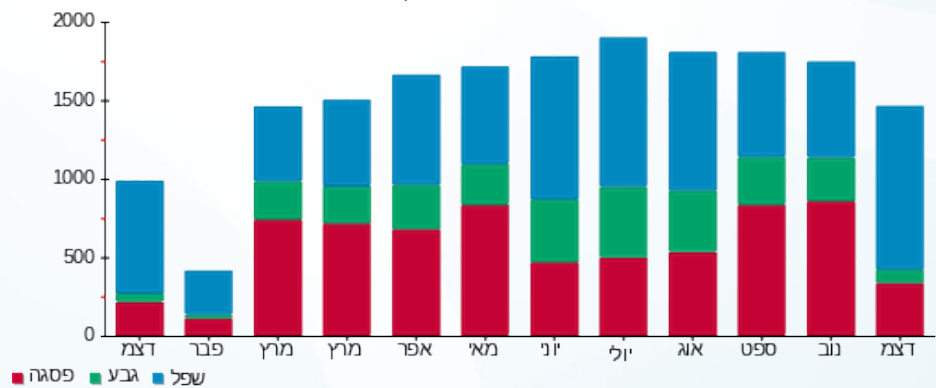
211.60 ₪	תשלום קבוע	
0.00 ₪	תשלום עבור גודל חיבור בKVA (0x0)	
892.86 ₪	סה"כ לתשלום	לא כולל מע"מ

התפלגות חיוב בש"ח לפי תע"ז



- פסגה (281.08 ₪) - 52%
- גבע (46.59 ₪) - 7%
- שפל (353.59 ₪) - 41%

הסטוריית צריכה בקוט"ש



- פסגה
- גבע
- שפל

