

28/12/21 תאריך הפקה: **שם דייר: D15 - יחזקאל נחי ויאיר תמיר (דוכן אושי אושי)**  
 27/12/21 תאריך קריאה נוכחית: **שם אתר: עזריאלי רמלה**  
 01/12/21 תאריך קריאה קודמת:

**לקוח/ה נכבד/ה, אנו מתכבדים להגיש את חישוב צריכת החשמל לתקופה 01/12/21 - 27/12/21:**

**יחזקאל נחי ויאיר תמיר - 7 - 13080914(3x63)**

סוג תעריף	סוג צריכה	קריאה קודמת	קריאה נוכחית	סה"כ צריכה בקוט"ש	מחיר לקוט"ש בא"ג	סה"כ לתשלום
פרטי חשבון עבור תאריכים:						
777	פסגה	01/12/21	27/12/21	310.30	87.59	271.79 ₪
778	גבע	18,903.10	18,977.40	74.30	53.68	39.88 ₪
779	שפל	40,586.60	41,255.20	668.60	33.94	226.92 ₪

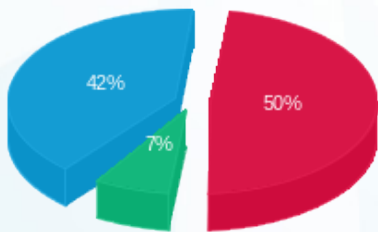
**סה"כ לדייר:**

פסגה	גבע	שפל	סה"כ	שיא ביקוש
310.30	74.30	668.60	1,053.20	6.08
271.79 ₪	39.88 ₪	226.92 ₪	538.60 ₪	

**סה"כ צריכה**  
**סה"כ לתשלום**

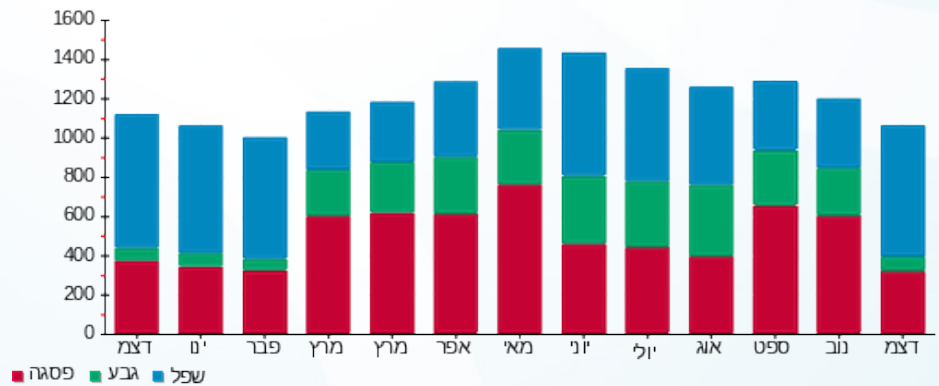
211.60 ₪	<b>תשלום קבוע</b>	
10.35 ₪	<b>תשלום עבור גודל חיבור בKVA (3x63)</b>	
760.55 ₪	<b>סה"כ לתשלום</b>	<b>לא כולל מע"מ</b>

התפלגות חיוב בש"ח לפי תעו"ז



■ פסגה (271.79 ₪)  
 ■ גבע (39.88 ₪)  
 ■ שפל (226.92 ₪)

הסטוריית צריכה בקוט"ש



■ פסגה ■ גבע ■ שפל