



29/12/21 תאריך הפקדה:
 27/12/21 תאריך קריאה נוכחית:
 01/12/21 תאריך קריאה קודמת:

שם דייר: בירמן ובניו בעמ
 שם אתר: יובל ירון ערד

לקוח/ה נכבד/ה, אנו מתכבדים להגיש את חישוב צריכת החשמל לתקופה 01/12/21 - 27/12/21:

בירמן ובניו בעמ - 1 - 00025477(3x250)

סוג תעריף	סוג צריכה	קריאה קודמת	קריאה נוכחית	סה"כ צריכה בקוט"ש	מחיר לקוט"ש בא"ג	סה"כ לתשלום
		01/12/21	27/12/21			
777	פסגה	1,205,701.62	1,208,861.61	3,159.99	87.59	2,767.83 ₪
778	גבע	554,268.09	555,671.05	1,402.96	53.68	753.11 ₪
779	שפל	1,315,975.44	1,327,640.86	11,665.42	33.94	3,959.24 ₪

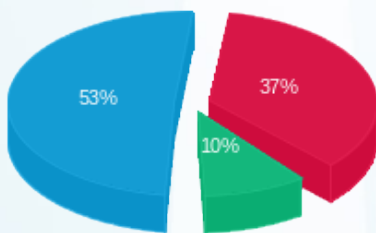
סה"כ לדייר:

פסגה	גבע	שפל	סה"כ	שיא ביקוש
3,159.99	1,402.96	11,665.42	16,228.37	42.90
2,767.83 ₪	753.11 ₪	3,959.24 ₪	7,480.19 ₪	

סה"כ צריכה
 סה"כ לתשלום

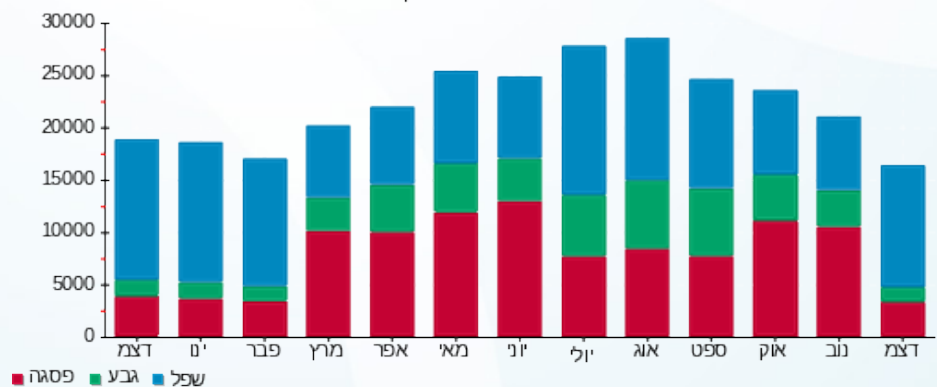
211.60 ₪	תשלום קבוע	
41.09 ₪	תשלום עבור גודל חיבור בKVA (3x250)	
7,732.88 ₪	סה"כ	
1,314.59 ₪	מע"מ 17.00%	
9,047.46 ₪	סה"כ לתשלום	כולל מע"מ

התפלגות חיוב בש"ח לפי תעו"ז



■ פסגה (2,767.83 ₪)
 ■ גבע (753.11 ₪)
 ■ שפל (3,959.24 ₪)

הסטוריית צריכה בקוט"ש





29/12/21 תאריך הפקה:
 27/12/21 תאריך קריאה נוכחית:
 01/12/21 תאריך קריאה קודמת:

שם דייר: מנדל מוריס זילברשטיין
 שם אתר: יובל ירון ערד

לקוח/ה נכבד/ה, אנו מתכבדים להגיש את חישוב צריכת החשמל לתקופה 01/12/21 - 27/12/21:

מנדל מוריס זילברשטיין - 6 - 00025477(3x50)

סוג תעריף	סוג צריכה	קריאה קודמת	קריאה נוכחית	סה"כ צריכה בקוט"ש	מחיר לקוט"ש בא"ג	סה"כ לתשלום
פרטי חשבון עבור תאריכים:						
777	פסגה	01/12/21	27/12/21	89.49	87.59	78.39 ₪
778	גבע	1,643.76	1,685.45	41.69	53.68	22.38 ₪
779	שפל	3,791.42	4,243.13	451.71	33.94	153.31 ₪

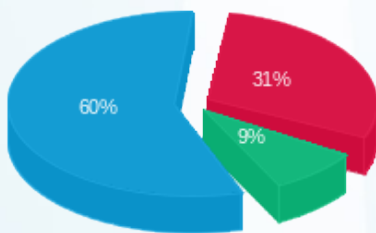
סה"כ לדייר:

פסגה	גבע	שפל	סה"כ	שיא ביקוש
89.49	41.69	451.71	582.89	3.84
₪ 78.39	₪ 22.38	₪ 153.31	₪ 254.08	

סה"כ צריכה
 סה"כ לתשלום

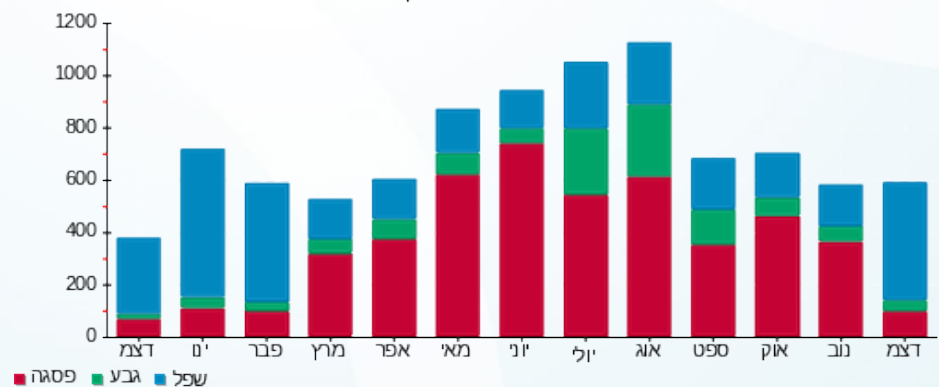
211.60 ₪	תשלום קבוע	
8.22 ₪	תשלום עבור גודל חיבור בKVA (3x50)	
473.89 ₪	סה"כ	
80.56 ₪	מע"מ 17.00%	
554.46 ₪	סה"כ לתשלום	כולל מע"מ

התפלגות חיוב בש"ח לפי תעו"ז



פסגה (₪ 78.39)
 גבע (₪ 22.38)
 שפל (₪ 153.31)

הסטוריית צריכה בקוט"ש





29/12/21 תאריך הפקדה:
 27/12/21 תאריך קריאה נוכחית:
 01/12/21 תאריך קריאה קודמת:

שם דייר: מספרה
 שם אתר: יובל ירון ערד

לקוח/ה נכבד/ה, אנו מתכבדים להגיש את חישוב צריכת החשמל לתקופה 01/12/21 - 27/12/21:

מספרה - 2 - (3x63)00025477

סוג תעריף	סוג צריכה	קריאה קודמת	קריאה נוכחית	סה"כ צריכה בקוט"ש	מחיר לקוט"ש בא"ג	סה"כ לתשלום
פרטי חשבון עבור תאריכים:						
777	פסגה	01/12/21	27/12/21	448.21	87.59	392.58 ₪
778	גבע	62,717.58	62,780.28	62.70	53.68	33.66 ₪
779	שפל	82,164.78	83,604.08	1,439.29	33.94	488.50 ₪

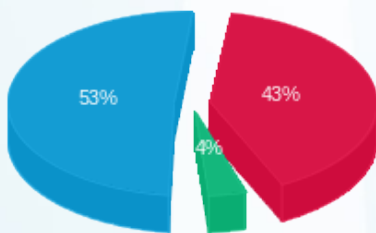
סה"כ לדייר:

פסגה	גבע	שפל	סה"כ	שיא ביקוש
448.21	62.70	1,439.29	1,950.20	21.96
392.58 ₪	33.66 ₪	488.50 ₪	914.74 ₪	

סה"כ צריכה
 סה"כ לתשלום

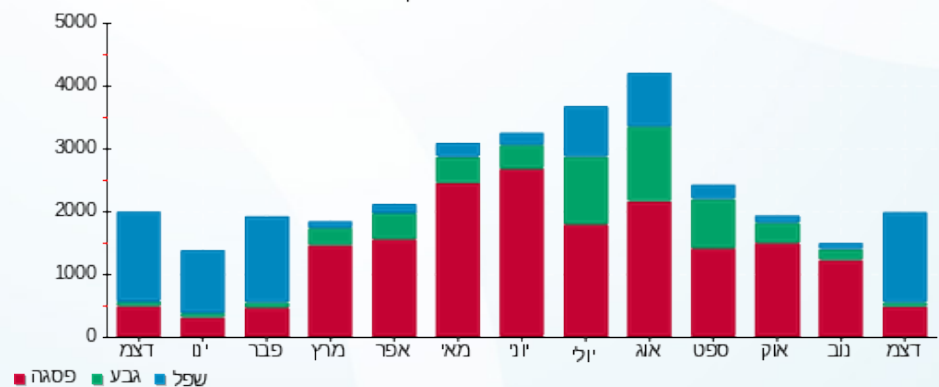
211.60 ₪	תשלום קבוע תשלום עבור גודל חיבור בKVA (3x63) סה"כ מע"מ 17.00%	סה"כ לתשלום
10.35 ₪		
1,136.69 ₪		
193.24 ₪		
1,329.93 ₪		כולל מע"מ

התפלגות חיוב בש"ח לפי תעו"ז



פסגה (392.58 ₪)
 גבע (33.66 ₪)
 שפל (488.50 ₪)

הסטוריית צריכה בקוט"ש





29/12/21 תאריך הפקה:
 27/12/21 תאריך קריאה נוכחית:
 01/12/21 תאריך קריאה קודמת:

שם דייר: משרד עוד לילך
שם אתר: יובל ירין ערד

לקוח/ה נכבד/ה, אנו מתכבדים להגיש את חישוב צריכת החשמל לתקופה 01/12/21 - 27/12/21:

משרד עו"ד לילך - 4 - (3x63)00025477

סה"כ לתשלום	מחיר לקוט"ש בא"ג	סה"כ צריכה בקוט"ש	קריאה נוכחית	קריאה קודמת	סוג צריכה	סוג תעריף
			27/12/21	01/12/21	פרטי חשבון עבור תאריכים:	
230.53 ₪	87.59	263.19	73,874.43	73,611.23	פסגה	777
39.65 ₪	53.68	73.86	18,463.06	18,389.21	גבע	778
302.12 ₪	33.94	890.16	46,063.99	45,173.83	שפל	779

מנדל מוריס זילברשטיין - 6 - (3x50)00025477

סה"כ לתשלום	מחיר לקוט"ש בא"ג	סה"כ צריכה בקוט"ש	קריאה נוכחית	קריאה קודמת	סוג צריכה	סוג תעריף
			27/12/21	01/12/21	פרטי חשבון עבור תאריכים:	
-78.39 ₪	87.59	-89.49	5,618.59	5,529.10	פסגה	777
-22.38 ₪	53.68	-41.69	1,685.45	1,643.76	גבע	778
-153.31 ₪	33.94	-451.71	4,243.13	3,791.42	שפל	779

סה"כ לדייר:

שיא ביקוש	סה"כ	שפל	גבע	פסגה
6.11	644.32	438.45	32.17	173.70
	318.22 ₪	148.81 ₪	17.27 ₪	152.15 ₪

סה"כ צריכה
סה"כ לתשלום

211.60 ₪	תשלום קבוע	
2.14 ₪	תשלום עבור גודל חיבור בKVA (3x13)	
531.96 ₪	סה"כ	
90.43 ₪	מע"מ 17.00%	
622.39 ₪	סה"כ לתשלום	כולל מע"מ





29/12/21 תאריך הפקה:
 27/12/21 תאריך קריאה נוכחית:
 01/12/21 תאריך קריאה קודמת:

שם דייר: פוטוולטיים
 שם אתר: יובל ירון ערד

לקוח/ה נכבד/ה, אנו מתכבדים להגיש את חישוב צריכת החשמל לתקופה 01/12/21 - 27/12/21:

פוטוולטיים - 5 - 00025477

סוג תעריף	סוג צריכה	קריאה קודמת	קריאה נוכחית	סה"כ צריכה בקוט"ש	מחיר לקוט"ש בא"ג	סה"כ לתשלום
		01/12/21	27/12/21			
777	פסגה	136,384.39	136,388.74	4.35	87.59	3.81 ₪
778	גבע	36,796.16	36,862.84	66.68	53.68	35.80 ₪
779	שפל	75,584.94	79,206.44	3,621.50	33.94	1,229.14 ₪

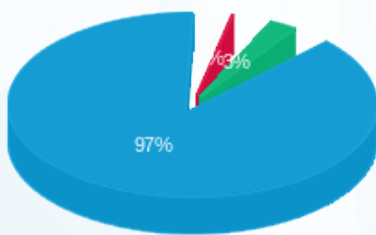
סה"כ לדייר:

פסגה	גבע	שפל	סה"כ	שיא ביקוש
4.35	66.68	3,621.50	3,692.53	37.07
3.81 ₪	35.80 ₪	1,229.14 ₪	1,268.74 ₪	

סה"כ צריכה
 סה"כ לתשלום

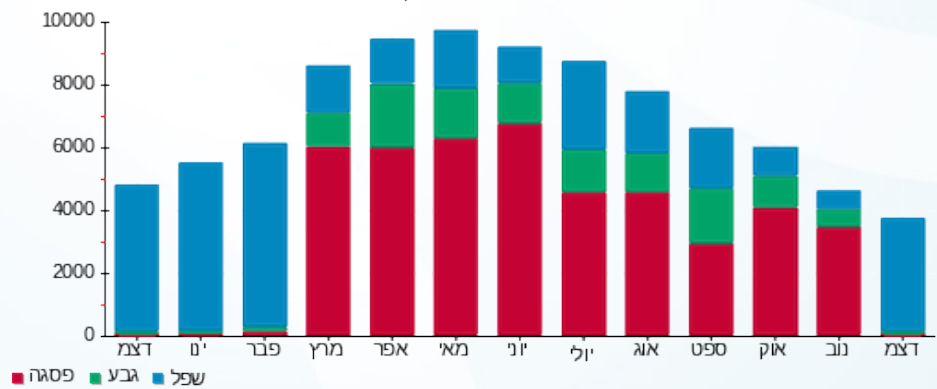
תשלום קבוע	סה"כ	מע"מ 17.00%	כולל מע"מ
0.00 ₪	1,268.74 ₪	215.69 ₪	1,484.43 ₪
	סה"כ לתשלום		

התפלגות חיוב בש"ח לפי תעו"ז



- פסגה (3.81 ₪) 97%
- גבע (35.80 ₪) 3%
- שפל (1,229.14 ₪) 0%

הסטוריית צריכה בקוט"ש





29/12/21 תאריך הפקה:
 27/12/21 תאריך קריאה נוכחית:
 01/12/21 תאריך קריאה קודמת:

שם דייר: קונסטנטיין שקולניק
 שם אתר: יובל ירין ערד

לקוח/ה נכבד/ה, אנו מתכבדים להגיש את חישוב צריכת החשמל לתקופה 01/12/21 - 27/12/21:

קונסטנטיין שקולניק - 3 - 00025477 (3x63)

סוג תעריף	סוג צריכה	קריאה קודמת	קריאה נוכחית	סה"כ צריכה בקוט"ש	מחיר לקוט"ש בא"ג	סה"כ לתשלום
פרטי חשבון עבור תאריכים:						
777	פסגה	01/12/21	27/12/21	820.38	87.59	718.57 ₪
778	גבע	129,121.51	129,371.25	249.75	53.68	134.06 ₪
779	שפל	129,216.60	130,417.02	1,200.42	33.94	407.42 ₪

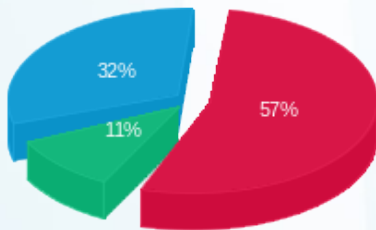
סה"כ לדייר:

פסגה	גבע	שפל	סה"כ	שיא ביקוש
820.38	249.75	1,200.42	2,270.55	16.15
718.57 ₪	134.06 ₪	407.42 ₪	1,260.06 ₪	

סה"כ צריכה
 סה"כ לתשלום

211.60 ₪	תשלום קבוע תשלום עבור גודל חיבור בKVA (3x63) סה"כ מע"מ 17.00%	סה"כ לתשלום
10.35 ₪		
1,482.01 ₪		
251.94 ₪		
1,733.95 ₪	כולל מע"מ	

התפלגות חיוב בש"ח לפי תעו"ז



פסגה (718.57 ₪) ■
 גבע (134.06 ₪) ■
 שפל (407.42 ₪) ■

הסטוריית צריכה בקוט"ש

