



02/01/22 תאריך הפקדה:  
 31/12/21 תאריך קריאה נוכחית:  
 01/12/21 תאריך קריאה קודמת:

שם דייר: מרפאות  
 שם אתר: אינשטיין חיפה

לקוח/ה נכבד/ה, אנו מתכבדים להגיש את חישוב צריכת החשמל לתקופה 01/12/21 - 31/12/21:

מרפאות - 1 - 16193824 (3x80)

סוג תעריף	סוג צריכה	קריאה קודמת	קריאה נוכחית	סה"כ צריכה בקוט"ש	מחיר לקוט"ש בא"ג	סה"כ לתשלום
		01/12/21	31/12/21			
777	פסגה	52,787.60	53,576.50	788.90	87.59	691.00 ₪
778	גבע	17,772.60	18,030.70	258.10	53.68	138.55 ₪
779	שפל	25,251.70	27,106.80	1,855.10	33.94	629.62 ₪

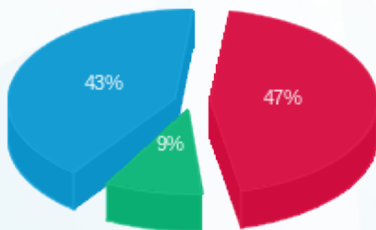
סה"כ לדיר:

פסגה	גבע	שפל	סה"כ	שיא ביקוש
788.90	258.10	1,855.10	2,902.10	19.49
691.00 ₪	138.55 ₪	629.62 ₪	1,459.17 ₪	

סה"כ צריכה  
 סה"כ לתשלום

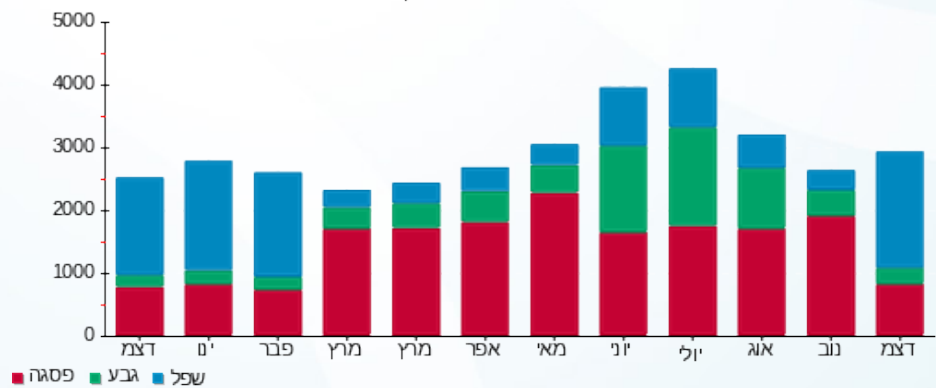
211.60 ₪	תשלום קבוע	
15.10 ₪	תשלום עבור גודל חיבור בKVA (3x80)	
1,685.86 ₪	סה"כ לתשלום	לא כולל מע"מ

התפלגות חיוב בש"ח לפי תעו"ז



■ פסגה (691.00 ₪)  
 ■ גבע (138.55 ₪)  
 ■ שפל (629.62 ₪)

הסטוריית צריכה בקוט"ש



■ פסגה ■ גבע ■ שפל

