



02/01/22

תאריך הפקה:

שם דייר: משרדים סולאר פאוור + יבולים (קומה 1)

31/12/21

תאריך קריאה נוכחית:

שם אתר: יבולים פרדסיה 1+4+7

31/10/21

תאריך קריאה קודמת:

לקוח/ה נכבד/ה, אנו מתכבדים להגיש את חישוב צריכת החשמל לתקופה 31/12/21 - 31/10/21:

משרדים סולאר פאוור - 7 - 81002170(0x0)

סה"כ לתשלום	מחיר לקוט"ש בא"ג	סה"כ צריכה בקוט"ש	קריאה נוכחית	קריאה קודמת	סוג צריכה	סוג תעריף
			30/11/21	31/10/21	פרטי חשבון עבור תאריכים:	
1,881.52 ₪	43.79	4,296.68	553,399.71	549,103.02	פסגה	777
300.02 ₪	36.65	818.62	173,681.30	172,862.68	גבע	778
610.50 ₪	30.60	1,995.09	404,967.64	402,972.56	שפל	779
			31/12/21	01/12/21	פרטי חשבון עבור תאריכים:	
1,201.40 ₪	87.59	1,371.62	554,771.33	553,399.71	פסגה	777
314.43 ₪	53.68	585.75	174,267.04	173,681.30	גבע	778
1,867.97 ₪	33.94	5,503.75	410,471.39	404,967.64	שפל	779

סולאר פאוור ק. 2 - 1 - 81019521(0x0)

סה"כ לתשלום	מחיר לקוט"ש בא"ג	סה"כ צריכה בקוט"ש	קריאה נוכחית	קריאה קודמת	סוג צריכה	סוג תעריף
			30/11/21	31/10/21	פרטי חשבון עבור תאריכים:	
-806.94 ₪	43.79	-1,842.74	245,934.00	244,091.26	פסגה	777
-277.06 ₪	36.65	-755.95	66,392.40	65,636.45	גבע	778
-338.56 ₪	30.60	-1,106.39	179,981.70	178,875.31	שפל	779
			31/12/21	01/12/21	פרטי חשבון עבור תאריכים:	
-733.30 ₪	87.59	-837.20	246,771.20	245,934.00	פסגה	777
-151.91 ₪	53.68	-283.00	66,675.40	66,392.40	גבע	778
-954.83 ₪	33.94	-2,813.30	182,795.00	179,981.70	שפל	779

סה"כ לדייר:

שיא ביקוש	סה"כ	שפל	גבע	פסגה
47.62	6,932.92	3,579.15	365.41	2,988.37
	2,913.24 ₪	1,185.08 ₪	185.48 ₪	1,542.68 ₪

סה"כ צריכה

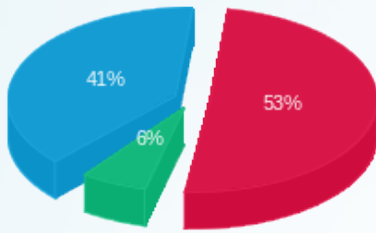
סה"כ לתשלום





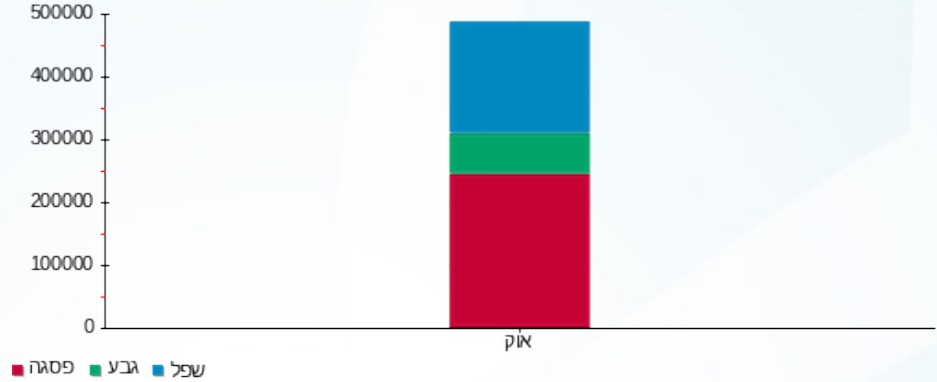
70.00 ₪	תשלום קבוע תשלום עבור גודל חיבור ב-KVA (0x0) סה"כ מע"מ 17.00%	
0.00 ₪		
2,983.24 ₪		
507.15 ₪		
3,490.39 ₪	סה"כ לתשלום	כולל מע"מ

התפלגות חיוב בש"ח לפי תעו"ז



- פסגה (1,542.68 ₪)
- גבע (185.48 ₪)
- שפל (1,185.08 ₪)

הסטוריית צריכה בקוט"ש





02/01/22

תאריך הפקה:

שם דייר: סולאר פאוואר ק.2
שם אתר: יבולים פרדסיה 1+4+7

31/12/21

תאריך קריאה נוכחית:

31/10/21

תאריך קריאה קודמת:

לקוח/ה נכבד/ה, אנו מתכבדים להגיש את חישוב צריכת החשמל לתקופה 31/12/21 - 31/10/21:

סולאר פאוואר ק.2 - 1 - 81019521(0x0)

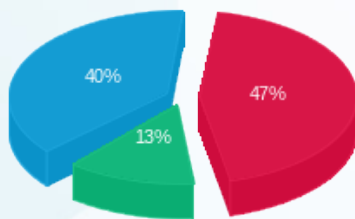
סוג תעריף	סוג צריכה	קריאה קודמת	קריאה נוכחית	סה"כ צריכה בקוט"ש	מחיר לקוט"ש בא"ג	סה"כ לתשלום
פרטי חשבון עבור תאריכים:						
		31/10/21	30/11/21			
777	פסגה	244,091.26	245,934.00	1,842.74	43.79	806.94 ₪
778	גבע	65,636.45	66,392.40	755.95	36.65	277.06 ₪
779	שפל	178,875.31	179,981.70	1,106.39	30.60	338.56 ₪
פרטי חשבון עבור תאריכים:						
		01/12/21	31/12/21			
777	פסגה	245,934.00	246,771.20	837.20	87.59	733.30 ₪
778	גבע	66,392.40	66,675.40	283.00	53.68	151.91 ₪
779	שפל	179,981.70	182,795.00	2,813.30	33.94	954.83 ₪

סה"כ לדייר:

שיא ביקוש	סה"כ	שפל	גבע	פסגה	סה"כ צריכה
16.40	7,638.58	3,919.69	1,038.95	2,679.94	סה"כ לתשלום
	3,262.60 ₪	1,293.39 ₪	428.97 ₪	1,540.24 ₪	

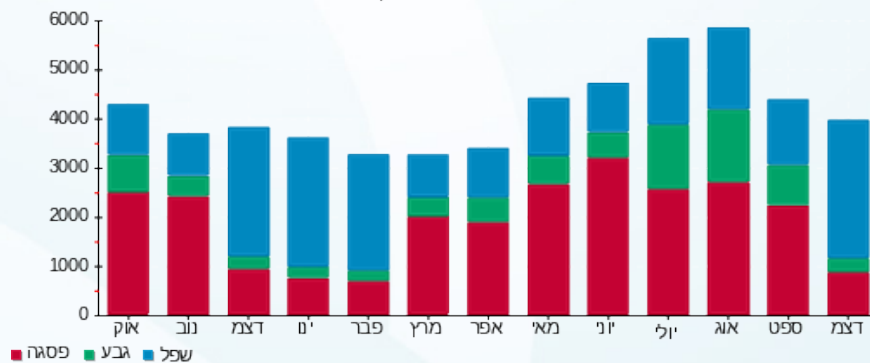
211.60 ₪	תשלום קבוע תשלום עבור גודל חיבור בKVA (0x0) סה"כ מע"מ 17.00%	סה"כ לתשלום כולל מע"מ
0.00 ₪		
3,474.20 ₪		
590.61 ₪		
4,064.81 ₪		

התפלגות חיוב בש"ח לפי תעו"ז



■ פסגה (1,540.24 ₪)
■ גבע (428.97 ₪)
■ שפל (1,293.39 ₪)

הסטוריית צריכה בקוט"ש



02/01/22 תאריך הפקה:
 31/12/21 תאריך קריאה נוכחית:
 31/10/21 תאריך קריאה קודמת:

שם דייר: עלית משרד
 שם אתר: יבולים פרדסיה 1+4+7

לקוח/ה נכבד/ה, אנו מתכבדים להגיש את חישוב צריכת החשמל לתקופה 31/12/21 - 31/10/21:

עלית משרד - 1 - 81002170(0x0)

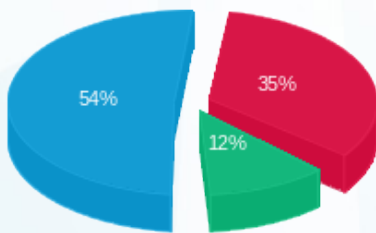
סוג תעריף	סוג צריכה	קריאה קודמת	קריאה נוכחית	סה"כ צריכה בקוט"ש	מחיר לקוט"ש בא"ג	סה"כ לתשלום
פרטי חשבון עבור תאריכים:		31/10/21	31/12/21			
517		53,060.35	53,715.18	654.82	45.38	297.16 ₪

סה"כ לדיר:

סה"כ	שיא ביקוש
654.82	1.75
297.16 ₪	

70.00 ₪	תשלום קבוע	
0.00 ₪	תשלום עבור גודל חיבור בKVA (0x0)	
367.16 ₪	סה"כ	
62.42 ₪	מע"מ 17.00%	
429.58 ₪	סה"כ לתשלום	כולל מע"מ

התפלגות חיוב בש"ח לפי תעו"ז



פסגה (103.65 ₪) - 54%
 גבע (34.44 ₪) - 12%
 שפל (159.07 ₪) - 35%

הסטוריית צריכה בקוט"ש

