

02/01/22 תאריך הפקה:  
 31/12/21 תאריך קריאה נוכחית:  
 01/12/21 תאריך קריאה קודמת:

שם דייר: אורן זכור 2  
 שם אתר: השתתפויות בנכסים רקפת 169

**לקוח/ה נכבד/ה, אנו מתכבדים להגיש את חישוב צריכת החשמל לתקופה 01/12/21 - 31/12/21:**

אורן זכור 2 - 1 - 70041810 (0x0)

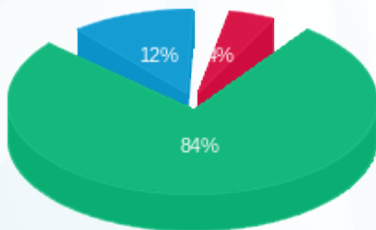
סוג תעריף	סוג צריכה	קריאה קודמת	קריאה נוכחית	סה"כ צריכה בקוט"ש	מחיר לקוט"ש בא"ג	סה"כ לתשלום
פרטי חשבון עבור תאריכים:		01/12/21	31/12/21			
517		2,685.03	2,704.69	19.66	45.38	8.92 ₪

סה"כ לדייר:

סה"כ	שיא ביקוש
19.66	0.34
8.92 ₪	

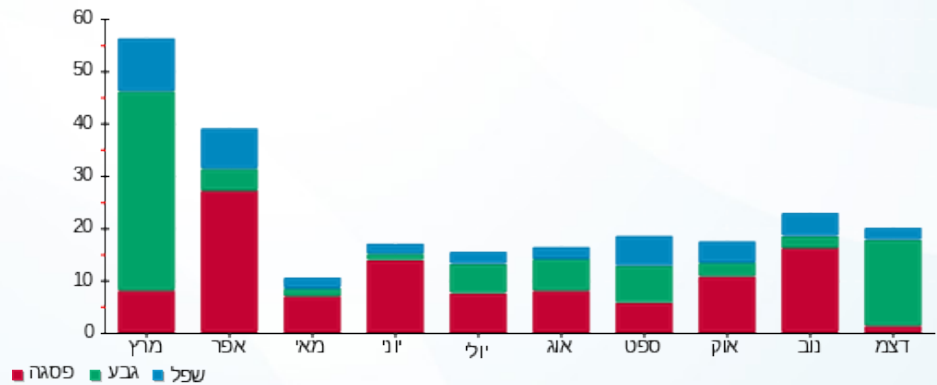
תשלום קבוע	תשלום עבור גודל חיבור ב KVA (0x0)	סה"כ לתשלום	לא כולל מע"מ
21.03 ₪	0.00 ₪	29.95 ₪	

התפלגות חיוב בש"ח לפי תעו"ז



פסגה (0.40) ₪  
 גבע (7.46) ₪  
 שפל (1.06) ₪

הסטוריית צריכה בקוט"ש



02/01/22 תאריך הפקה:  
 31/12/21 תאריך קריאה נוכחית:  
 01/12/21 תאריך קריאה קודמת:

שם דייר: אורנית אוריין  
 שם אתר: השתתפויות בנכסים רקפת 169

לקוח/ה נכבד/ה, אנו מתכבדים להגיש את חישוב צריכת החשמל לתקופה 01/12/21 - 31/12/21:

אורנית אוריין - 1 - 70042648(0x0)

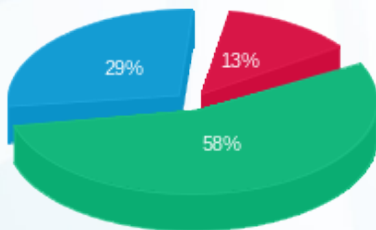
סוג תעריף	סוג צריכה	קריאה קודמת	קריאה נוכחית	סה"כ צריכה בקוט"ש	מחיר לקוט"ש בא"ג	סה"כ לתשלום
פרטי חשבון עבור תאריכים:		01/12/21	31/12/21			
517		26,135.56	26,409.16	273.61	45.38	124.16 ₪

סה"כ לדייר:

שיא ביקוש	סה"כ
	273.61
	124.16 ₪

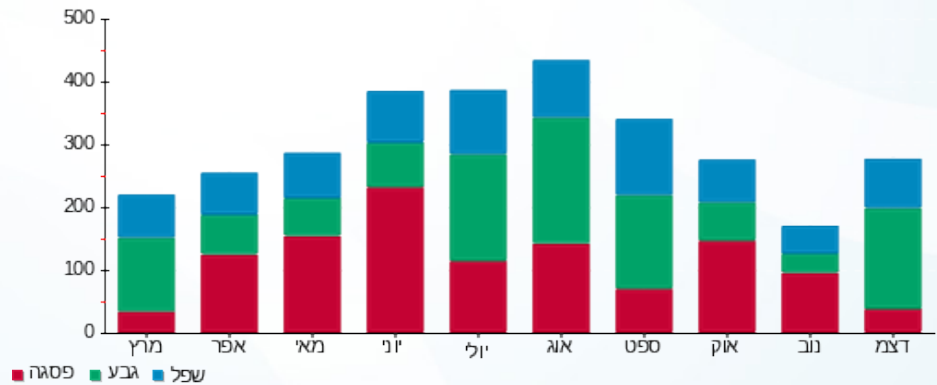
21.03 ₪	תשלום קבוע	
0.00 ₪	תשלום עבור גודל חיבור בKVA (0x0)	
145.19 ₪	סה"כ לתשלום	לא כולל מע"מ

התפלגות חיוב בש"ח לפי תעו"ז



פסגה (16.00 ₪)  
 גבע (72.51 ₪)  
 שפל (35.66 ₪)

הסטוריית צריכה בקוט"ש



02/01/22 תאריך הפקה:  
 31/12/21 תאריך קריאה נוכחית:  
 01/12/21 תאריך קריאה קודמת:

שם דייר: אילן לוי חומוסיה  
 שם אתר: השתתפויות בנכסים רקפת 169

לקוח/ה נכבד/ה, אנו מתכבדים להגיש את חישוב צריכת החשמל לתקופה 01/12/21 - 31/12/21:

אילן לוי חומוסיה - 1 - 70041526(0x0)

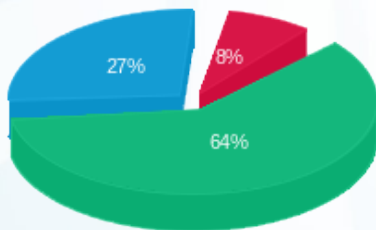
סוג תעריף	סוג צריכה	קריאה קודמת	קריאה נוכחית	סה"כ צריכה בקוט"ש	מחיר לקוט"ש בא"ג	סה"כ לתשלום
פרטי חשבון עבור תאריכים:		01/12/21	31/12/21			
517		52,097.35	53,217.71	1,120.36	45.38	508.42 ₪

סה"כ לדייר:

שיא ביקוש	סה"כ
	1,120.36
	508.42 ₪

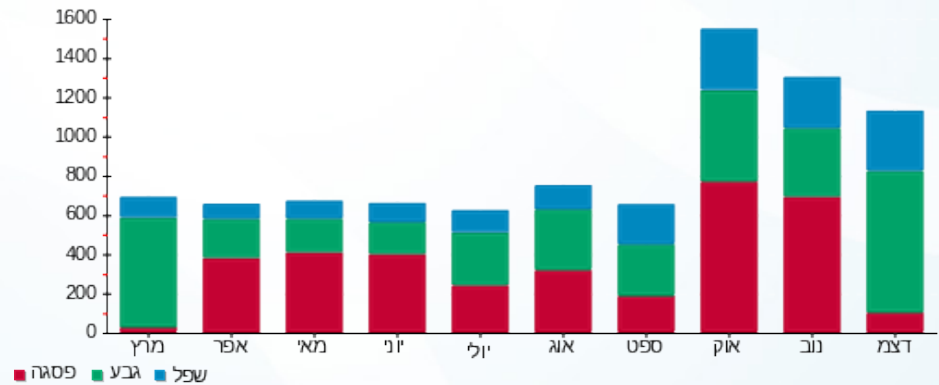
21.03 ₪	תשלום קבוע	
0.00 ₪	תשלום עבור גודל חיבור בKVA (0x0)	
529.45 ₪	סה"כ לתשלום	לא כולל מע"מ

התפלגות חיוב בש"ח לפי תעו"ז



פסגה (41.88 ₪)  
 גבע (326.86 ₪)  
 שפל (139.68 ₪)

הסטוריית צריכה בקוט"ש





02/01/22 תאריך הפקה:  
 31/12/21 תאריך קריאה נוכחית:  
 01/12/21 תאריך קריאה קודמת:

שם דייר: אלה חוטמינסקי  
 שם אתר: השתפויות בנכסים רקפת 169

לקוח/ה נכבד/ה, אנו מתכבדים להגיש את חישוב צריכת החשמל לתקופה 01/12/21 - 31/12/21:

אלה חוטמינסקי - 1 - 70041776 (0x0)

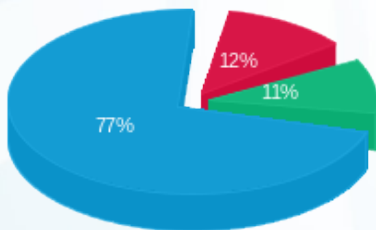
סוג תעריף	סוג צריכה	קריאה קודמת	קריאה נוכחית	סה"כ צריכה בקוט"ש	מחיר לקוט"ש בא"ג	סה"כ לתשלום
פרטי חשבון עבור תאריכים:		01/12/21	31/12/21			
517		130,538.52	131,149.97	611.45	45.38	277.48 ₪

סה"כ לדייר:

שיא ביקוש	סה"כ
	611.45
	277.48 ₪

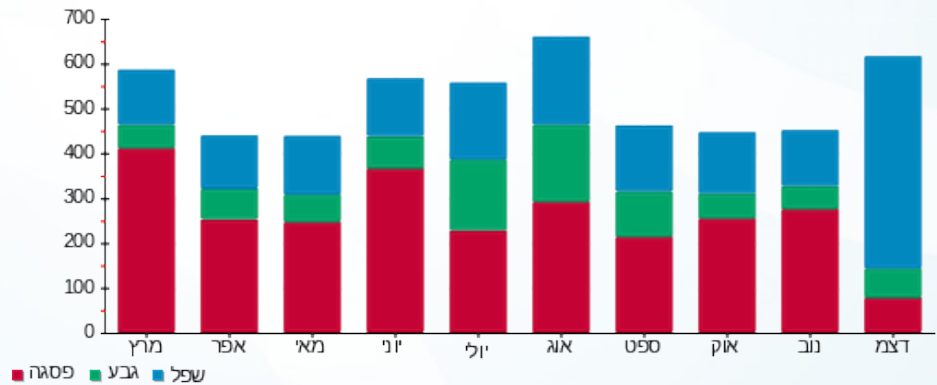
תשלום קבוע	תשלום עבור גודל חיבור בKVA (0x0)	סה"כ לתשלום	לא כולל מע"מ
21.03 ₪	0.00 ₪	298.51 ₪	

התפלגות חיוב בש"ח לפי תעו"ז



פסגה (214.75 ₪) 77%  
 גבע (33.49 ₪) 12%  
 שפל (29.24 ₪) 11%

הסטוריית צריכה בקוט"ש



02/01/22 תאריך הפקה:  
 31/12/21 תאריך קריאה נוכחית:  
 01/12/21 תאריך קריאה קודמת:

שם דייר: אפרת צברי פיצריה  
 שם אתר: השתתפויות בנכסים רקפת 169

לקוח/ה נכבד/ה, אנו מתכבדים להגיש את חישוב צריכת החשמל לתקופה 01/12/21 - 31/12/21:

אפרת צברי פיצריה - 1 - 70041471(0x0)

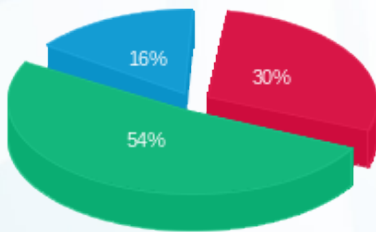
סוג תעריף	סוג צריכה	קריאה קודמת	קריאה נוכחית	סה"כ צריכה בקוט"ש	מחיר לקוט"ש בא"ג	סה"כ לתשלום
פרטי חשבון עבור תאריכים:		01/12/21	31/12/21			
517		123,711.92	125,095.05	1,383.12	45.38	627.66 ₪

סה"כ לדייר:

שיא ביקוש	סה"כ
10.57	1,383.12
	627.66 ₪

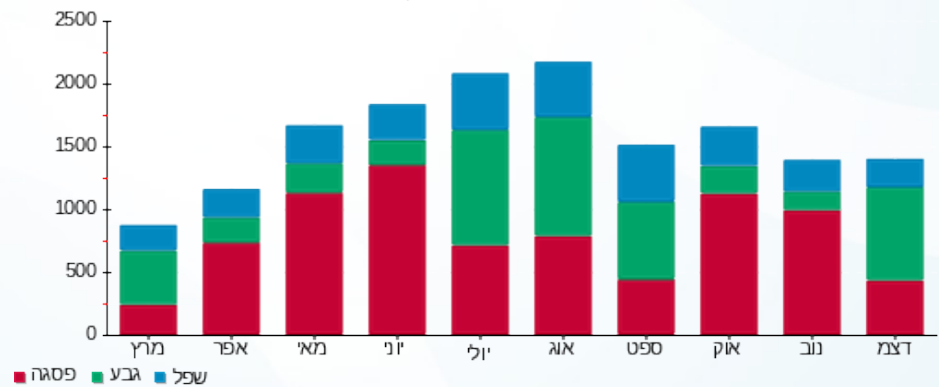
21.03 ₪	תשלום קבוע	
0.00 ₪	תשלום עבור גודל חיבור בKVA (0x0)	
648.69 ₪	סה"כ לתשלום	לא כולל מע"מ

התפלגות חיוב בש"ח לפי תעו"ז



פסגה (187.79 ₪)  
 גבע (338.65 ₪)  
 שפל (101.22 ₪)

הסטוריית צריכה בקוט"ש



02/01/22 תאריך הפקה:  
 31/12/21 תאריך קריאה נוכחית:  
 01/12/21 תאריך קריאה קודמת:

שם דייר: בית חב"ד  
 שם אתר: השתתפויות בנכסים רקפת 169

**לקוח/ה נכבד/ה, אנו מתכבדים להגיש את חישוב צריכת החשמל לתקופה 01/12/21 - 31/12/21:**

בית חב"ד - 2 - 70041489(0x0)

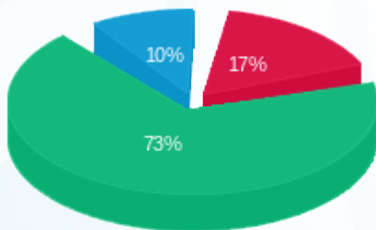
סוג תעריף	סוג צריכה	קריאה קודמת	קריאה נוכחית	סה"כ צריכה בקוט"ש	מחיר לקוט"ש בא"ג	סה"כ לתשלום
פרטי חשבון עבור תאריכים:		01/12/21	31/12/21			
517		12,444.61	12,613.76	169.15	45.38	76.76 ₪

סה"כ לדייר:

שיא ביקוש	סה"כ
	169.15
	76.76 ₪

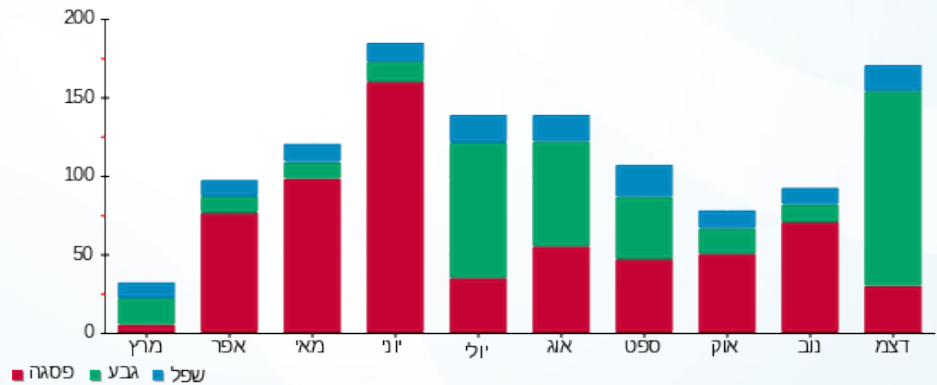
תשלום קבוע	תשלום עבור גודל חיבור בKVA (0x0)	סה"כ לתשלום	לא כולל מע"מ
21.03 ₪	0.00 ₪	97.79 ₪	

התפלגות חיוב בש"ח לפי תעו"ז



פסגה (12.88 ₪)  
 גבע (56.27 ₪)  
 שפל (7.61 ₪)

הסטוריית צריכה בקוט"ש





02/01/22 תאריך הפקה:  
 31/12/21 תאריך קריאה נוכחי:  
 01/12/21 תאריך קריאה קודמת:

שם דייר: דליה אגמון  
 שם אתר: השתתפויות בנכסים רקפת 169

לקוח/ה נכבד/ה, אנו מתכבדים להגיש את חישוב צריכת החשמל לתקופה 01/12/21 - 31/12/21:

דליה אגמון - 1 - 70058588(0x0)

סה"כ לתשלום	מחיר לקוט"ש בא"ג	סה"כ צריכה בקוט"ש	קריאה נוכחית	קריאה קודמת	סוג צריכה	סוג תעריף
			31/12/21	01/12/21		פרטי חשבון עבור תאריכים:
0.00 ₪	45.38	0.00	132,847.37	132,847.37		517

סה"כ לדייר:

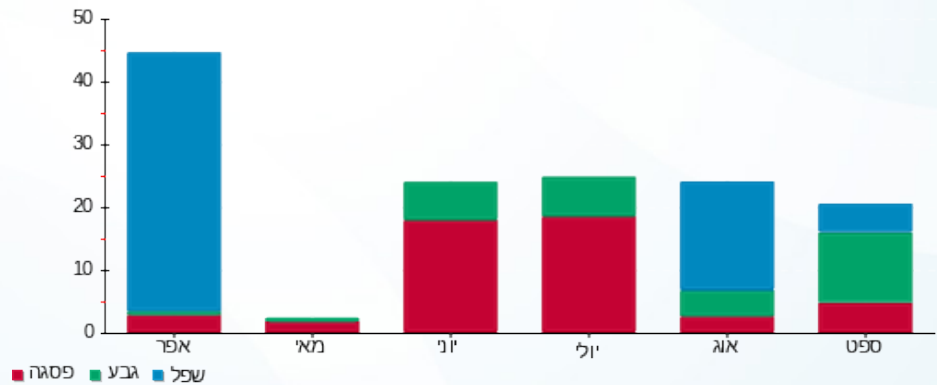
שיא ביקוש	סה"כ
	0.00
	0.00 ₪

21.03 ₪	תשלום קבוע	
0.00 ₪	תשלום עבור גודל חיבור בKVA (0x0)	
21.03 ₪	סה"כ לתשלום	לא כולל מע"מ

התפלגות חיוב בש"ח לפי תעו"ז

הסטוריית צריכה בקוט"ש

פסגה (0.00 ₪)  
 גבע (0.00 ₪)  
 שפל (0.00 ₪)



02/01/22 תאריך הפקה:  
 31/12/21 תאריך קריאה נוכחי:  
 01/12/21 תאריך קריאה קודמת:

שם דייר: יהורם אגמון  
 שם אתר: השתתפויות בנכסים רקפת 169

לקוח/ה נכבד/ה, אנו מתכבדים להגיש את חישוב צריכת החשמל לתקופה 01/12/21 - 31/12/21:

יהורם אגמון - 3 - 70041489(0x0)

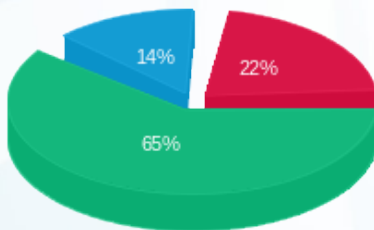
סוג תעריף	סוג צריכה	קריאה קודמת	קריאה נוכחית	סה"כ צריכה בקוט"ש	מחיר לקוט"ש בא"ג	סה"כ לתשלום
פרטי חשבון עבור תאריכים:		01/12/21	31/12/21			
517		43,883.63	44,134.82	251.19	45.38	113.99 ₪

סה"כ לדייר:

שיא ביקוש	סה"כ
	251.19
	113.99 ₪

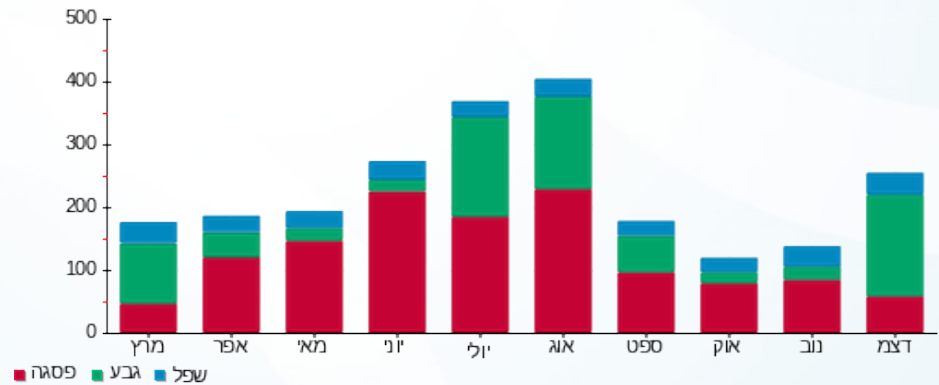
21.03 ₪	תשלום קבוע	
0.00 ₪	תשלום עבור גודל חיבור בKVA (0x0)	
135.02 ₪	סה"כ לתשלום	לא כולל מע"מ

התפלגות חיוב בש"ח לפי תעו"ז



פסגה (24.82 ₪)  
 גבע (73.56 ₪)  
 שפל (15.61 ₪)

הסטוריית צריכה בקוט"ש



02/01/22 תאריך הפקה:  
 31/12/21 תאריך קריאה נוכחית:  
 01/12/21 תאריך קריאה קודמת:

שם דייר: לירון מדיוני  
 שם אתר: השתתפויות בנכסים רקפת 169

**לקוח/ה נכבד/ה, אנו מתכבדים להגיש את חישוב צריכת החשמל לתקופה 01/12/21 - 31/12/21:**

לירון מדיוני - 1 - 81026004(0x0)

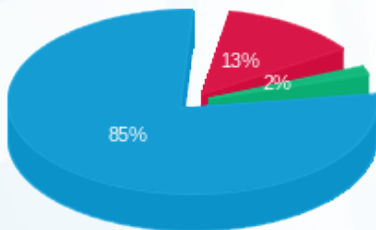
סוג תעריף	סוג צריכה	קריאה קודמת	קריאה נוכחית	סה"כ צריכה בקוט"ש	מחיר לקוט"ש בא"ג	סה"כ לתשלום
פרטי חשבון עבור תאריכים:		01/12/21	31/12/21			
517		32,411.45	32,755.91	344.46	45.38	156.32 ₪

סה"כ לדייר:

שיא ביקוש	סה"כ
6.02	344.46
	156.32 ₪

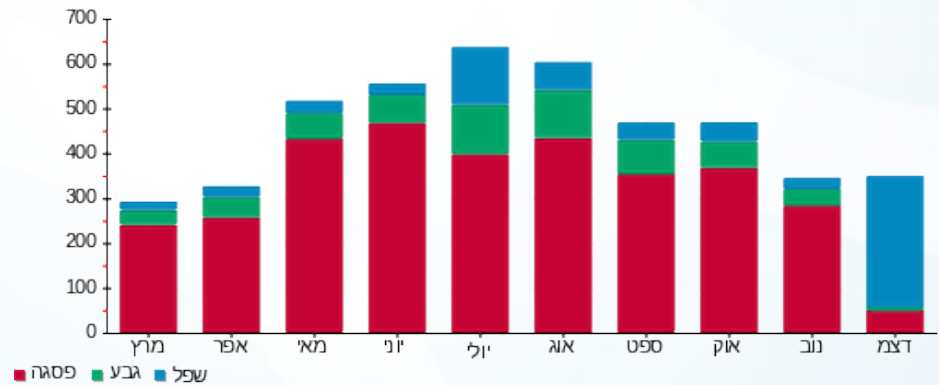
תשלום קבוע	תשלום עבור גודל חיבור בKVA (0x0)	סה"כ לתשלום	לא כולל מע"מ
21.03 ₪	0.00 ₪	177.35 ₪	

התפלגות חיוב בש"ח לפי תעו"ז



פסגה (20.73 ₪)  
 גבע (2.63 ₪)  
 שפל (132.95 ₪)

הסטוריית צריכה בקוט"ש



02/01/22 תאריך הפקה:  
 31/12/21 תאריך קריאה נוכחית:  
 01/12/21 תאריך קריאה קודמת:

שם דייר: מיכאל בראון  
 שם אתר: השתתפויות בנכסים רקפת 169

לקוח/ה נכבד/ה, אנו מתכבדים להגיש את חישוב צריכת החשמל לתקופה 01/12/21 - 31/12/21:

מיכאל בראון - 1 - 70041576(0x0)

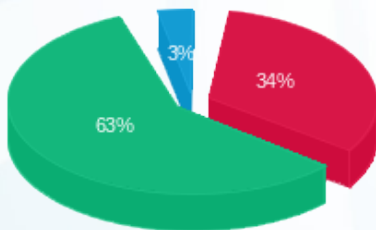
סוג תעריף	סוג צריכה	קריאה קודמת	קריאה נוכחית	סה"כ צריכה בקוט"ש	מחיר לקוט"ש בא"ג	סה"כ לתשלום
פרטי חשבון עבור תאריכים:		01/12/21	31/12/21			
517		72,661.83	73,941.11	1,279.28	45.38	580.54 ₪

סה"כ לדייר:

שיא ביקוש	סה"כ
14.13	1,279.28
	580.54 ₪

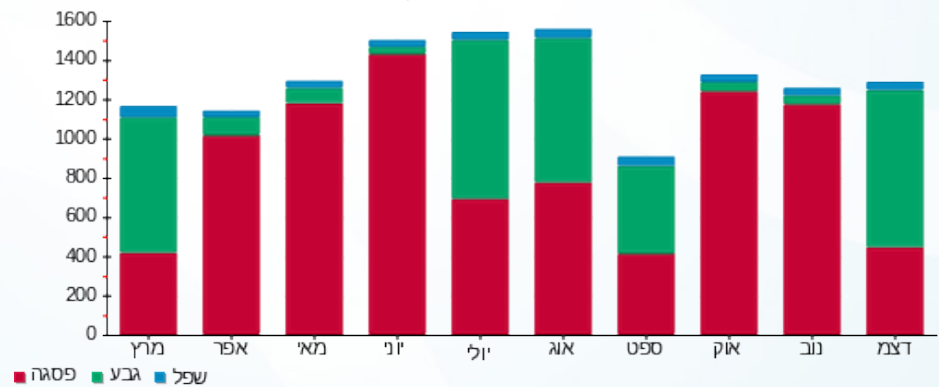
21.03 ₪	תשלום קבוע	
0.00 ₪	תשלום עבור גודל חיבור בKVA (0x0)	
601.57 ₪	סה"כ לתשלום	לא כולל מע"מ

התפלגות חיוב בש"ח לפי תעו"ז



פסגה (197.17 ₪)  
 גבע (363.24 ₪)  
 שפל (20.13 ₪)

הסטוריית צריכה בקוט"ש



02/01/22 תאריך הפקה:  
 31/12/21 תאריך קריאה נוכחי:  
 01/12/21 תאריך קריאה קודמת:

שם דייר: מירב מלצר מצקר  
 שם אתר: השתתפויות בנכסים רקפת 169

לקוח/ה נכבד/ה, אנו מתכבדים להגיש את חישוב צריכת החשמל לתקופה 01/12/21 - 31/12/21:

משרד רואה חשבון שרון - 2 - (0x0)70042648

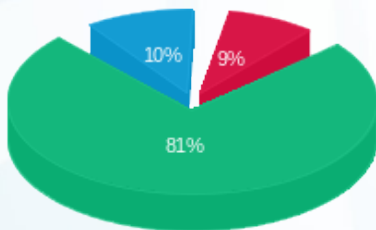
סוג תעריף	סוג צריכה	קריאה קודמת	קריאה נוכחית	סה"כ צריכה בקוט"ש	מחיר לקוט"ש בא"ג	סה"כ לתשלום
פרטי חשבון עבור תאריכים:		01/12/21	31/12/21			
517		26,203.44	26,467.26	263.82	45.38	119.72 ₪

סה"כ לדייר:

שיא ביקוש	סה"כ
	263.82
	119.72 ₪

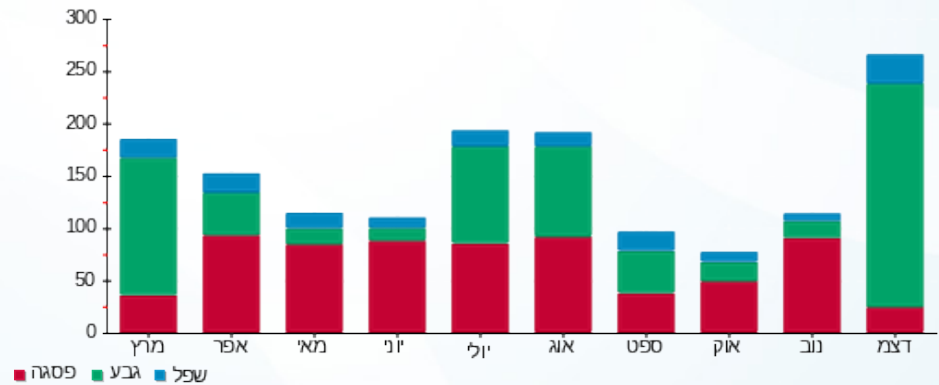
21.03 ₪	תשלום קבוע	
0.00 ₪	תשלום עבור גודל חיבור בKVA (0x0)	
140.75 ₪	סה"כ לתשלום	לא כולל מע"מ

התפלגות חיוב בש"ח לפי תעו"ז



פסגה (10.25 ₪)  
 גבע (96.95 ₪)  
 שפל (12.52 ₪)

הסטוריית צריכה בקוט"ש





02/01/22 תאריך הפקה:  
 31/12/21 תאריך קריאה נוכחית:  
 01/12/21 תאריך קריאה קודמת:

שם דייר: פז סופר  
 שם אתר: השתתפויות בנכסים רקפת 169

לקוח/ה נכבד/ה, אנו מתכבדים להגיש את חישוב צריכת החשמל לתקופה 01/12/21 - 31/12/21:

פז סופר - 1 - 70041473 (0x0)

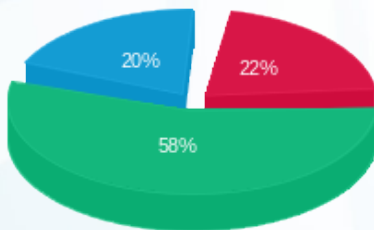
סוג תעריף	סוג צריכה	קריאה קודמת	קריאה נוכחית	סה"כ צריכה בקוט"ש	מחיר לקוט"ש בא"ג	סה"כ לתשלום
פרטי חשבון עבור תאריכים:		01/12/21	31/12/21			
517		90,013.82	90,639.18	625.36	45.38	283.79 ₪

סה"כ לדייר:

שיא ביקוש	סה"כ
5.16	625.36
	283.79 ₪

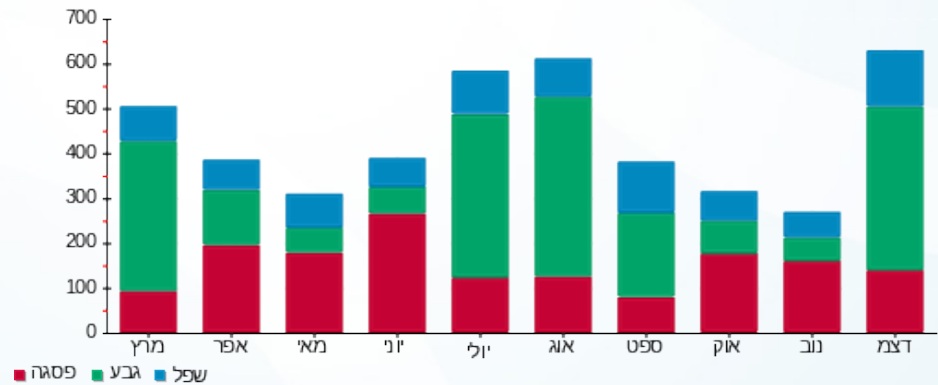
21.03 ₪	תשלום קבוע	
0.00 ₪	תשלום עבור גודל חיבור בKVA (0x0)	
304.82 ₪	סה"כ לתשלום	לא כולל מע"מ

התפלגות חיוב בש"ח לפי תעו"ז



פסגה (61.16 ₪)  
 גבע (165.44 ₪)  
 שפל (57.19 ₪)

הסטוריית צריכה בקוט"ש



02/01/22 תאריך הפקדה:  
 31/12/21 תאריך קריאה נוכחית:  
 01/12/21 תאריך קריאה קודמת:

שם דייר: רון פרופר  
 שם אתר: השתתפויות בנכסים רקפת 169

לקוח/ה נכבד/ה, אנו מתכבדים להגיש את חישוב צריכת החשמל לתקופה 01/12/21 - 31/12/21:

רון פרופר - 1 - 70041551 (0x0)

סוג תעריף	סוג צריכה	קריאה קודמת	קריאה נוכחית	סה"כ צריכה בקוט"ש	מחיר לקוט"ש בא"ג	סה"כ לתשלום
פרטי חשבון עבור תאריכים:		01/12/21	31/12/21			
517		15,287.93	15,346.67	58.73	45.38	26.65 ₪

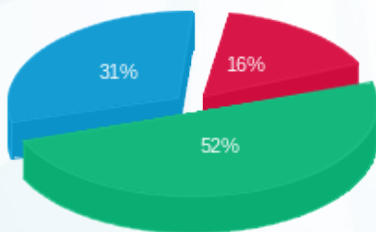
סה"כ לדייר:

סה"כ	שיא ביקוש
58.73	1.07
26.65 ₪	

21.03 ₪	תשלום קבוע
0.00 ₪	תשלום עבור גודל חיבור ב KVA (0x0)
47.68 ₪	סה"כ לתשלום

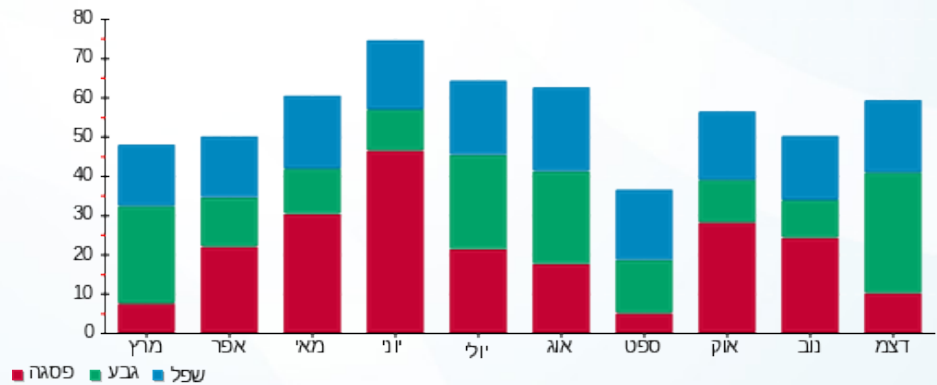
לא כולל מע"מ

התפלגות חיוב בש"ח לפי תעו"ז



פסגה (4.32 ₪) 16%  
 גבע (13.96 ₪) 52%  
 שפיל (8.38 ₪) 31%

הסטוריית צריכה בקוט"ש





02/01/22 תאריך הפקה:  
 31/12/21 תאריך קריאה נוכחי:  
 01/12/21 תאריך קריאה קודמת:

שם דייר: שרית ויסמן  
 שם אתר: השתתפויות בנכסים רקפת 169

לקוח/ה נכבד/ה, אנו מתכבדים להגיש את חישוב צריכת החשמל לתקופה 01/12/21 - 31/12/21:

שרית ויסמן - 1 - 70041489(0x0)

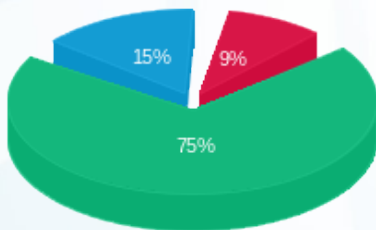
סוג תעריף	סוג צריכה	קריאה קודמת	קריאה נוכחית	סה"כ צריכה בקוט"ש	מחיר לקוט"ש בא"ג	סה"כ לתשלום
פרטי חשבון עבור תאריכים:		01/12/21	31/12/21			
517		53,485.59	53,735.34	249.76	45.38	113.34 ₪

סה"כ לדייר:

שיא ביקוש	סה"כ
	249.76
	113.34 ₪

21.03 ₪	תשלום קבוע	
0.00 ₪	תשלום עבור גודל חיבור בKVA (0x0)	
134.37 ₪	סה"כ לתשלום	לא כולל מע"מ

התפלגות חיוב בש"ח לפי תעו"ז



- פסגה (₪ 10.64)
- גבע (₪ 85.56)
- שפל (₪ 17.14)

הסטוריית צריכה בקוט"ש

