



03/01/22

תאריך הפקדה:

שם דייר: * א.מ.קארמה יבוא שיווק וסחר בע"מ 2
שם אתר: סאמיט 5 כרמיאל

31/12/21

תאריך קריאה נוכחית:

01/12/21

תאריך קריאה קודמת:

לקוח/ה נכבד/ה, אנו מתכבדים להגיש את חישוב צריכת החשמל לתקופה 01/12/21 - 31/12/21:

1 - 14158906 (3x32)

סוג תעריף	סוג צריכה	קריאה קודמת	קריאה נוכחית	סה"כ צריכה בקוט"ש	מחיר לקוט"ש בא"ג	סה"כ לתשלום
פרטי חשבון עבור תאריכים:						
777	פסגה	01/12/21	31/12/21	125.40	87.59	109.84 ₪
778	גבע	14,461.40	14,461.80	0.40	53.68	0.21 ₪
779	שפל	13,238.40	13,509.70	271.30	33.94	92.08 ₪

סה"כ לדייר:

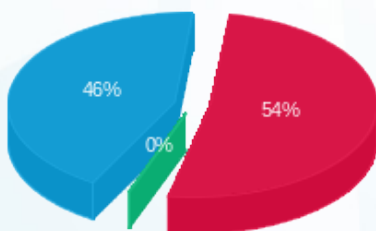
פסגה	גבע	שפל	סה"כ	שיא ביקוש
125.40	0.40	271.30	397.10	
109.84 ₪	0.21 ₪	92.08 ₪	202.13 ₪	

סה"כ צריכה

סה"כ לתשלום

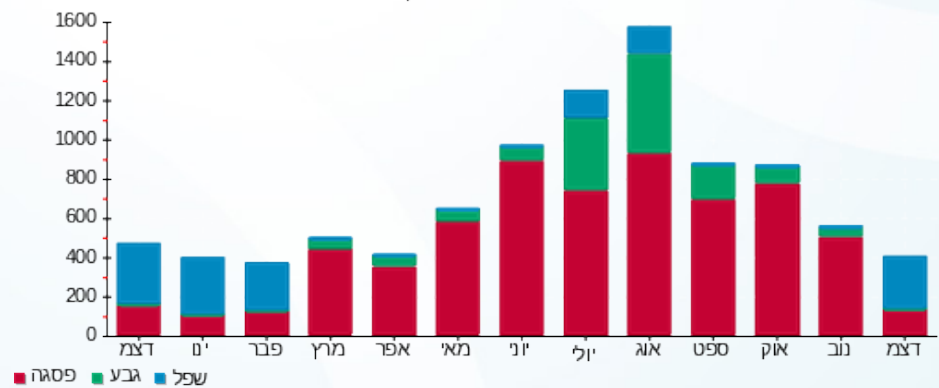
211.60 ₪	תשלום קבוע	
6.04 ₪	תשלום עבור גודל חיבור בKVA (3x32)	
419.77 ₪	סה"כ לתשלום	לא כולל מע"מ

התפלגות חיוב בש"ח לפי תע"ז



■ פסגה (109.84 ₪)
■ גבע (0.21 ₪)
■ שפל (92.08 ₪)

הסטוריית צריכה בקוט"ש





03/01/22

תאריך הפקדה:

שם דייר: * דהן אברהם ושמרון - פרויות וירקות בע"מ
שם אתר: סאמיט 5 כרמיאל

31/12/21

תאריך קריאה נוכחית:

01/12/21

תאריך קריאה קודמת:

לקוח/ה נכבד/ה, אנו מתכבדים להגיש את חישוב צריכת החשמל לתקופה 01/12/21 - 31/12/21:

1 - 13127958 (3x200)

סוג תעריף	סוג צריכה	קריאה קודמת	קריאה נוכחית	סה"כ צריכה בקוט"ש	מחיר לקוט"ש בא"ג	סה"כ לתשלום
		01/12/21	31/12/21	פרטי חשבון עבור תאריכים:		
777	פסגה	1,189,533.28	1,195,218.88	5,685.60	87.59	4,980.02 ₪
778	גבע	555,145.34	557,649.54	2,504.20	53.68	1,344.25 ₪
779	שפל	1,055,717.48	1,073,114.48	17,397.00	33.94	5,904.54 ₪

סה"כ לדייר:

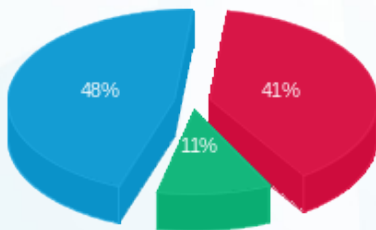
פסגה	גבע	שפל	סה"כ	שיא ביקוש
5,685.60	2,504.20	17,397.00	25,586.80	
4,980.02 ₪	1,344.25 ₪	5,904.54 ₪	12,228.81 ₪	

סה"כ צריכה

סה"כ לתשלום

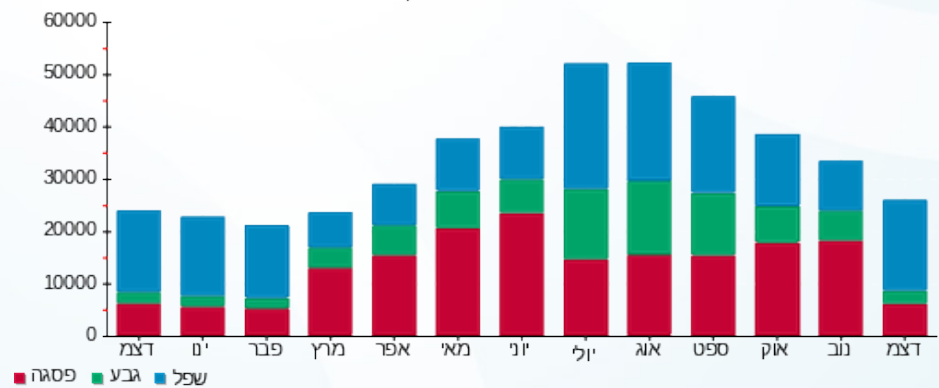
211.60 ₪	תשלום קבוע	
37.74 ₪	תשלום עבור גודל חיבור בKVA (3x200)	
12,478.15 ₪	סה"כ לתשלום	לא כולל מע"מ

התפלגות חיוב בש"ח לפי תע"ז



- פסגה (4,980.02 ₪) 48%
- גבע (1,344.25 ₪) 11%
- שפל (5,904.54 ₪) 41%

הסטוריית צריכה בקוט"ש



03/01/22 תאריך הפקה:
 31/12/21 תאריך קריאה נוכחית:
 01/12/21 תאריך קריאה קודמת:

שם דייר: * קארמה
 שם אתר: סאמיט 5 כרמיאל

לקוח/ה נכבד/ה, אנו מתכבדים להגיש את חישוב צריכת החשמל לתקופה 01/12/21 - 31/12/21:

1 - 14152647(3x250)

סוג תעריף	סוג צריכה	קריאה קודמת	קריאה נוכחית	סה"כ צריכה בקוט"ש	מחיר לקוט"ש בא"ג	סה"כ לתשלום
פרטי חשבון עבור תאריכים:						
777	פסגה	01/12/21	31/12/21	213.90	87.59	187.36 ₪
778	גבע	45,247.26	45,261.66	14.40	53.68	7.73 ₪
779	שפל	47,224.46	47,730.26	505.80	33.94	171.67 ₪

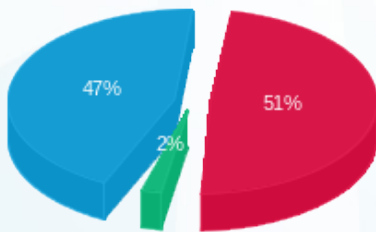
סה"כ לדייר:

פסגה	גבע	שפל	סה"כ	שיא ביקוש
213.90	14.40	505.80	734.10	
187.36 ₪	7.73 ₪	171.67 ₪	366.75 ₪	

סה"כ צריכה
 סה"כ לתשלום

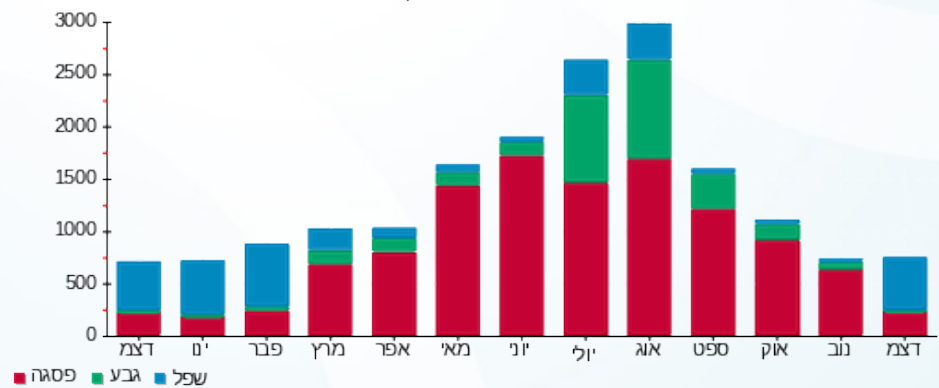
211.60 ₪	תשלום קבוע	
47.18 ₪	תשלום עבור גודל חיבור בKVA (3x250)	
625.53 ₪	סה"כ לתשלום	לא כולל מע"מ

התפלגות חיוב בש"ח לפי תעו"ז



פסגה (187.36 ₪) 51%
 גבע (7.73 ₪) 47%
 שפל (171.67 ₪) 2%

הסטוריית צריכה בקוט"ש





03/01/22 תאריך הפקדה:
 31/12/21 תאריך קריאה נוכחית:
 01/12/21 תאריך קריאה קודמת:

שם דייר: אולינק חברה להובלה
 שם אתר: סאמיט 5 כרמיאל

לקוח/ה נכבד/ה, אנו מתכבדים להגיש את חישוב צריכת החשמל לתקופה 01/12/21 - 31/12/21:

אולינק חברה להובלה - 1 - 14014452(3x63)

סוג תעריף	סוג צריכה	קריאה קודמת	קריאה נוכחית	סה"כ צריכה בקוט"ש	מחיר לקוט"ש בא"ג	סה"כ לתשלום
פרטי חשבון עבור תאריכים:						
777	פסגה	01/12/21	31/12/21	74.50	87.59	65.25 ₪
778	גבע	5,980.50	6,009.00	28.50	53.68	15.30 ₪
779	שפל	6,978.60	7,374.70	396.10	33.94	134.44 ₪

סה"כ לדייר:

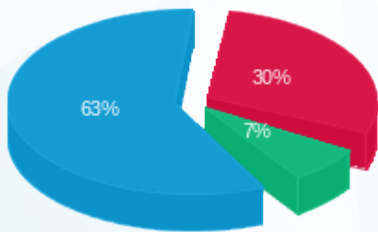
פסגה	גבע	שפל	סה"כ	שיא ביקוש
74.50	28.50	396.10	499.10	
65.25 ₪	15.30 ₪	134.44 ₪	214.99 ₪	

סה"כ צריכה

סה"כ לתשלום

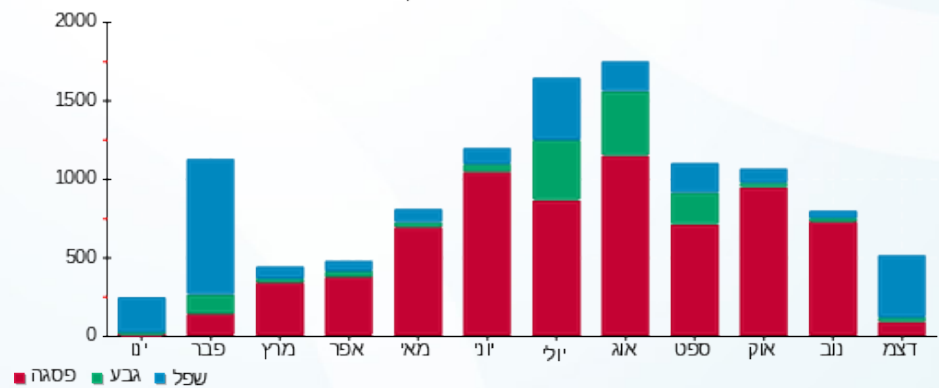
38.02 ₪	תשלום קבוע	
11.89 ₪	תשלום עבור גודל חיבור בKVA (3x63)	
264.90 ₪	סה"כ לתשלום	לא כולל מע"מ

התפלגות חיוב בש"ח לפי תעו"ז



■ פסגה (65.25 ₪)
 ■ גבע (15.30 ₪)
 ■ שפל (134.44 ₪)

הסטוריית צריכה בקוט"ש





03/01/22 תאריך הפקדה:
 31/12/21 תאריך קריאה נוכחית:
 01/12/21 תאריך קריאה קודמת:

שם דייר: אניס פרחת
 שם אתר: סאמיט 5 כרמיאל

לקוח/ה נכבד/ה, אנו מתכבדים להגיש את חישוב צריכת החשמל לתקופה 01/12/21 - 31/12/21:

אניס פרחת - 1 - 13127942 (3x32)

סוג תעריף	סוג צריכה	קריאה קודמת	קריאה נוכחית	סה"כ צריכה בקוט"ש	מחיר לקוט"ש בא"ג	סה"כ לתשלום
פרטי חשבון עבור תאריכים:						
777	פסגה	01/12/21	31/12/21	24.30	87.59	21.28 ₪
778	גבע	1,503.40	1,511.30	7.90	53.68	4.24 ₪
779	שפל	2,961.70	3,021.90	60.20	33.94	20.43 ₪

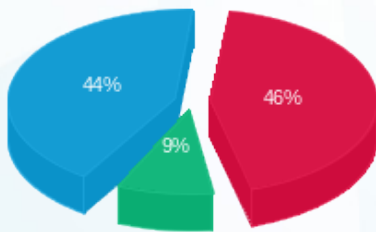
סה"כ לדייר:

פסגה	גבע	שפל	סה"כ	שיא ביקוש
24.30	7.90	60.20	92.40	
21.28 ₪	4.24 ₪	20.43 ₪	45.96 ₪	

סה"כ צריכה
 סה"כ לתשלום

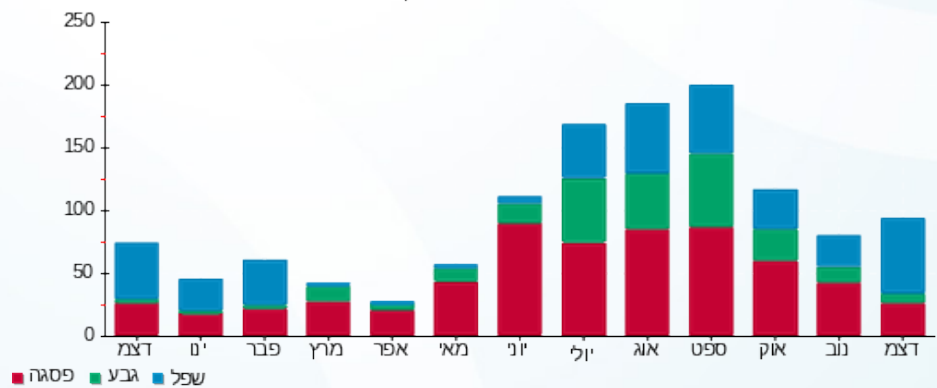
38.02 ₪	תשלום קבוע	
6.04 ₪	תשלום עבור גודל חיבור בKVA (3x32)	
90.02 ₪	סה"כ לתשלום	לא כולל מע"מ

התפלגות חיוב בש"ח לפי תע"ז



■ פסגה (21.28 ₪)
 ■ גבע (4.24 ₪)
 ■ שפל (20.43 ₪)

הסטוריית צריכה בקוט"ש



■ פסגה ■ גבע ■ שפל





03/01/22 תאריך הפקה:
 31/12/21 תאריך קריאה נוכחית:
 01/12/21 תאריך קריאה קודמת:

שם דייר: גירפה משלוחים וניהול
 שם אתר: סאמיט 5 כרמיאל

לקוח/ה נכבד/ה, אנו מתכבדים להגיש את חישוב צריכת החשמל לתקופה 01/12/21 - 31/12/21:

גירפה משלוחים וניהול - 1 - 14014369 (3x25)

סוג תעריף	סוג צריכה	קריאה קודמת	קריאה נוכחית	סה"כ צריכה בקוט"ש	מחיר לקוט"ש בא"ג	סה"כ לתשלום
פרטי חשבון עבור תאריכים:						
777	פסגה	01/12/21	31/12/21	20.10	87.59	17.61 ₪
778	גבע	4,557.40	4,565.70	8.30	53.68	4.46 ₪
779	שפל	9,526.20	9,754.70	228.50	33.94	77.55 ₪

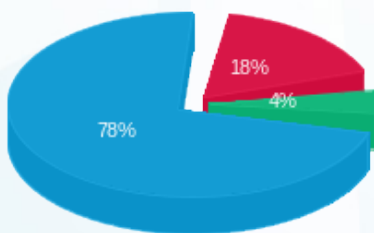
סה"כ לדייר:

פסגה	גבע	שפל	סה"כ	שיא ביקוש
20.10	8.30	228.50	256.90	
17.61 ₪	4.46 ₪	77.55 ₪	99.61 ₪	

סה"כ צריכה
 סה"כ לתשלום

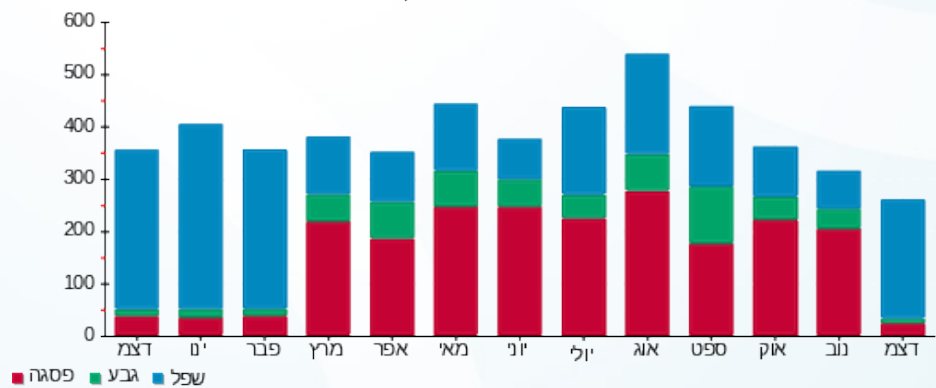
38.02 ₪	תשלום קבוע	
4.72 ₪	תשלום עבור גודל חיבור בKVA (3x25)	
142.35 ₪	סה"כ לתשלום	לא כולל מע"מ

התפלגות חיוב בש"ח לפי תע"ז



פסגה (17.61 ₪)
 גבע (4.46 ₪)
 שפל (77.55 ₪)

הסטוריית צריכה בקוט"ש





03/01/22 תאריך הפקה:
 31/12/21 תאריך קריאה נוכחית:
 01/12/21 תאריך קריאה קודמת:

שם דייר: דאהר מאדי
 שם אתר: סאמיט 5 כרמיאל

לקוח/ה נכבד/ה, אנו מתכבדים להגיש את חישוב צריכת החשמל לתקופה 01/12/21 - 31/12/21:

דאהר מאדי - 1 - 14158976 (3x25)

סוג תעריף	סוג צריכה	קריאה קודמת	קריאה נוכחית	סה"כ צריכה בקוט"ש	מחיר לקוט"ש בא"ג	סה"כ לתשלום
פרטי חשבון עבור תאריכים:						
777	פסגה	01/12/21	31/12/21	37.90	87.59	33.20 ₪
778	גבע	8,979.50	8,997.30	17.80	53.68	9.56 ₪
779	שפל	19,929.00	20,312.40	383.40	33.94	130.13 ₪

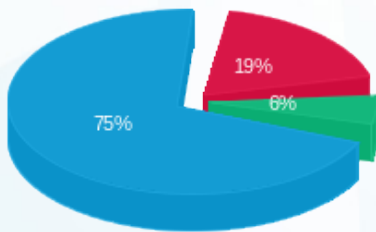
סה"כ לדייר:

פסגה	גבע	שפל	סה"כ	שיא ביקוש
37.90	17.80	383.40	439.10	
₪ 33.20	₪ 9.56	₪ 130.13	₪ 172.88	

סה"כ צריכה
 סה"כ לתשלום

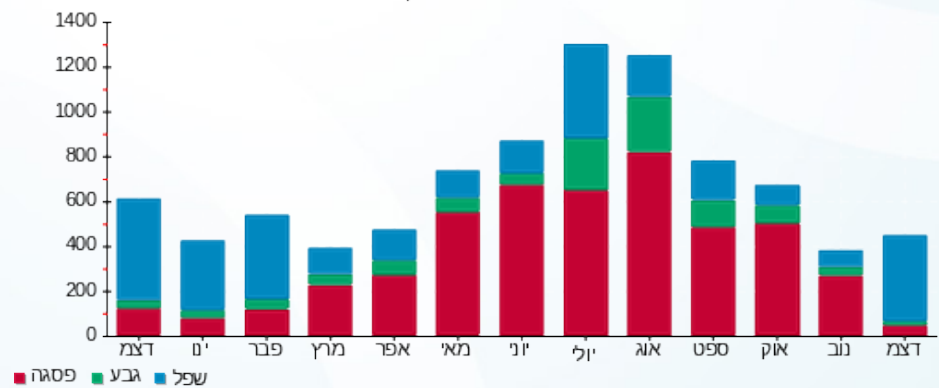
₪ 38.02	תשלום קבוע	
₪ 4.72	תשלום עבור גודל חיבור בKVA (3x25)	
₪ 215.62	סה"כ לתשלום	לא כולל מע"מ

התפלגות חיוב בש"ח לפי תע"ז



פסגה (₪ 33.20)
 גבע (₪ 9.56)
 שפל (₪ 130.13)

הסטוריית צריכה בקוט"ש





03/01/22 תאריך הפקה:
 31/12/21 תאריך קריאה נוכחית:
 01/12/21 תאריך קריאה קודמת:

שם דייר: המסיע אתי
 שם אתר: סאמיט 5 כרמיאל

לקוח/ה נכבד/ה, אנו מתכבדים להגיש את חישוב צריכת החשמל לתקופה 01/12/21 - 31/12/21:

המסיע אתי - 1 - 13127951 (3x25)

סוג תעריף	סוג צריכה	קריאה קודמת	קריאה נוכחית	סה"כ צריכה בקוט"ש	מחיר לקוט"ש בא"ג	סה"כ לתשלום
פרטי חשבון עבור תאריכים:						
777	פסגה	01/12/21	31/12/21	57.30	87.59	50.19 ₪
778	גבע	5,299.60	5,311.00	11.40	53.68	6.12 ₪
779	שפל	8,298.00	8,471.50	173.50	33.94	58.89 ₪

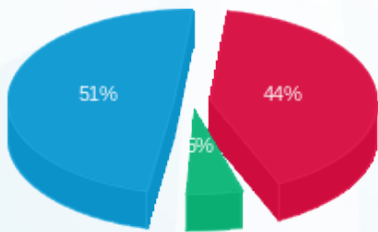
סה"כ לדייר:

פסגה	גבע	שפל	סה"כ	שיא ביקוש
57.30	11.40	173.50	242.20	
₪ 50.19	₪ 6.12	₪ 58.89	₪ 115.19	

סה"כ צריכה
 סה"כ לתשלום

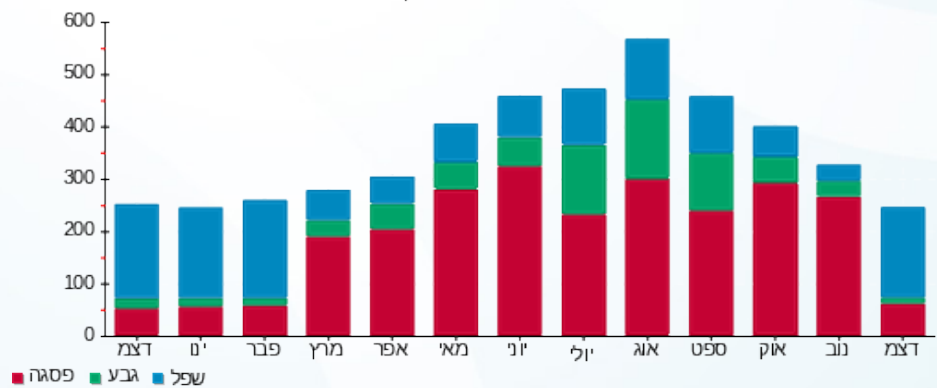
38.02 ₪	תשלום קבוע	
4.72 ₪	תשלום עבור גודל חיבור בKVA (3x25)	
157.93 ₪	סה"כ לתשלום	לא כולל מע"מ

התפלגות חיוב בש"ח לפי תעו"ז



■ פסגה (₪ 50.19)
 ■ גבע (₪ 6.12)
 ■ שפל (₪ 58.89)

הסטוריית צריכה בקוט"ש



■ פסגה ■ גבע ■ שפל





03/01/22 תאריך הפקה:
 31/12/21 תאריך קריאה נוכחית:
 01/12/21 תאריך קריאה קודמת:

שם דייר: הנוקר ביטחון בע"מ
 שם אתר: סאמיט 5 כרמיאל

לקוח/ה נכבד/ה, אנו מתכבדים להגיש את חישוב צריכת החשמל לתקופה 01/12/21 - 31/12/21:

1 - 14152630 (3x25)

סוג תעריף	סוג צריכה	קריאה קודמת	קריאה נוכחית	סה"כ צריכה בקוט"ש	מחיר לקוט"ש בא"ג	סה"כ לתשלום
פרטי חשבון עבור תאריכים:						
777	פסגה	01/12/21	31/12/21	33.90	87.59	29.69 ₪
778	גבע	4,842.10	4,858.80	16.70	53.68	8.96 ₪
779	שפל	12,405.20	12,743.10	337.90	33.94	114.68 ₪

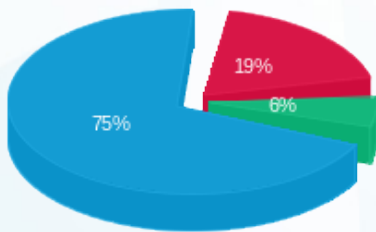
סה"כ לדייר:

פסגה	גבע	שפל	סה"כ	שיא ביקוש
33.90	16.70	337.90	388.50	
29.69 ₪	8.96 ₪	114.68 ₪	153.34 ₪	

סה"כ צריכה
 סה"כ לתשלום

38.02 ₪	תשלום קבוע	
4.72 ₪	תשלום עבור גודל חיבור בKVA (3x25)	
196.08 ₪	סה"כ לתשלום	לא כולל מע"מ

התפלגות חיוב בש"ח לפי תעו"ז



פסגה (29.69 ₪)
 גבע (8.96 ₪)
 שפל (114.68 ₪)

הסטוריית צריכה בקוט"ש



03/01/22 תאריך הפקה:
 31/12/21 תאריך קריאה נוכחית:
 01/12/21 תאריך קריאה קודמת:

שם דייר: חברת אינפינטי
 שם אתר: סאמיט 5 כרמיאל

לקוח/ה נכבד/ה, אנו מתכבדים להגיש את חישוב צריכת החשמל לתקופה 01/12/21 - 31/12/21:

חברת אינפינטי - 1 - 13127945 (3x50)

סוג תעריף	סוג צריכה	קריאה קודמת	קריאה נוכחית	סה"כ צריכה בקוט"ש	מחיר לקוט"ש בא"ג	סה"כ לתשלום
פרטי חשבון עבור תאריכים:						
777	פסגה	01/12/21	31/12/21	134.70	87.59	117.98 ₪
778	גבע	9,817.46	9,849.46	32.00	53.68	17.18 ₪
779	שפל	23,305.86	24,051.36	745.50	33.94	253.02 ₪

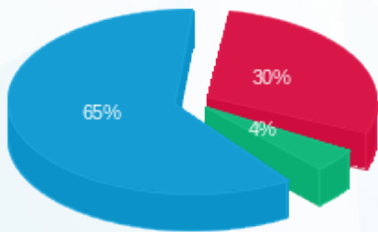
סה"כ לדייר:

פסגה	גבע	שפל	סה"כ	שיא ביקוש
134.70	32.00	745.50	912.20	
117.98 ₪	17.18 ₪	253.02 ₪	388.18 ₪	

סה"כ צריכה
 סה"כ לתשלום

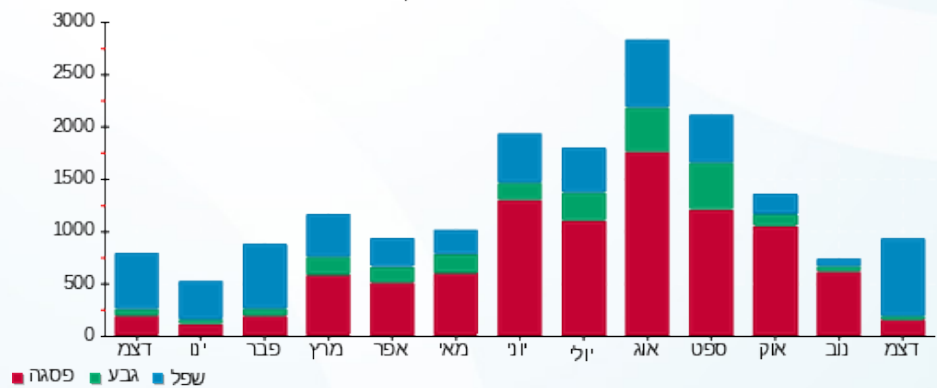
38.02 ₪	תשלום קבוע	
9.44 ₪	תשלום עבור גודל חיבור בKVA (3x50)	
435.64 ₪	סה"כ לתשלום	לא כולל מע"מ

התפלגות חיוב בש"ח לפי תע"ז



■ פסגה (117.98 ₪)
 ■ גבע (17.18 ₪)
 ■ שפל (253.02 ₪)

הסטוריית צריכה בקוט"ש





03/01/22 תאריך הפקה:
 31/12/21 תאריך קריאה נוכחית:
 01/12/21 תאריך קריאה קודמת:

שם דייר: טארק קייס
 שם אתר: סאמיט 5 כרמיאל

לקוח/ה נכבד/ה, אנו מתכבדים להגיש את חישוב צריכת החשמל לתקופה 01/12/21 - 31/12/21:

טארק קייס - 1 - 13127985 (3x25)

סוג תעריף	סוג צריכה	קריאה קודמת	קריאה נוכחית	סה"כ צריכה בקוט"ש	מחיר לקוט"ש בא"ג	סה"כ לתשלום
פרטי חשבון עבור תאריכים:						
777	פסגה	01/12/21	31/12/21	6.20	87.59	5.43 ₪
778	גבע	1,080.00	1,081.60	1.60	53.68	0.86 ₪
779	שפל	3,047.90	3,055.80	7.90	33.94	2.68 ₪

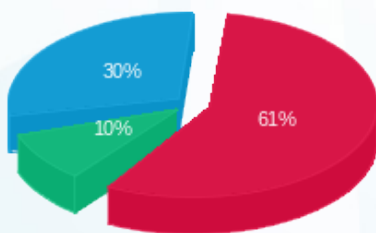
סה"כ לדייר:

פסגה	גבע	שפל	סה"כ	שיא ביקוש
6.20	1.60	7.90	15.70	
5.43 ₪	0.86 ₪	2.68 ₪	8.97 ₪	

סה"כ צריכה
 סה"כ לתשלום

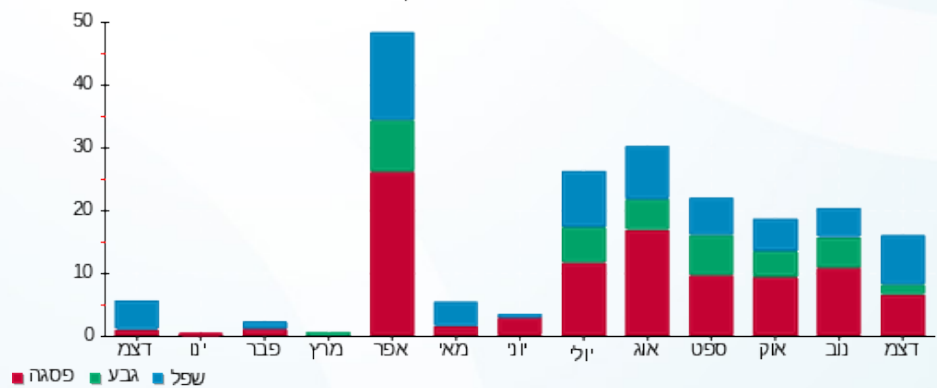
38.02 ₪	תשלום קבוע	
4.72 ₪	תשלום עבור גודל חיבור בKVA (3x25)	
51.71 ₪	סה"כ לתשלום	לא כולל מע"מ

התפלגות חיוב בש"ח לפי תע"ז



פסגה (5.43 ₪) 61%
 גבע (0.86 ₪) 10%
 שפל (2.68 ₪) 30%

הסטוריית צריכה בקוט"ש





03/01/22 תאריך הפקה:
 31/12/21 תאריך קריאה נוכחית:
 01/12/21 תאריך קריאה קודמת:

שם דייר: טלוע אמין חסן
 שם אתר: סאמיט 5 כרמיאל

לקוח/ה נכבד/ה, אנו מתכבדים להגיש את חישוב צריכת החשמל לתקופה 01/12/21 - 31/12/21:

טלוע אמין חסן - 1 - 13127956 (3x25)

סוג תעריף	סוג צריכה	קריאה קודמת	קריאה נוכחית	סה"כ צריכה בקוט"ש	מחיר לקוט"ש בא"ג	סה"כ לתשלום
פרטי חשבון עבור תאריכים:						
777	פסגה	01/12/21	31/12/21	3,588.30	87.59	34.07 ₪
778	גבע	856.60	869.80	13.20	53.68	7.09 ₪
779	שפל	2,170.80	2,327.10	156.30	33.94	53.05 ₪

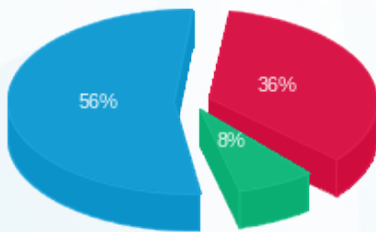
סה"כ לדייר:

פסגה	גבע	שפל	סה"כ	שיא ביקוש
38.90	13.20	156.30	208.40	
34.07 ₪	7.09 ₪	53.05 ₪	94.21 ₪	

סה"כ צריכה
 סה"כ לתשלום

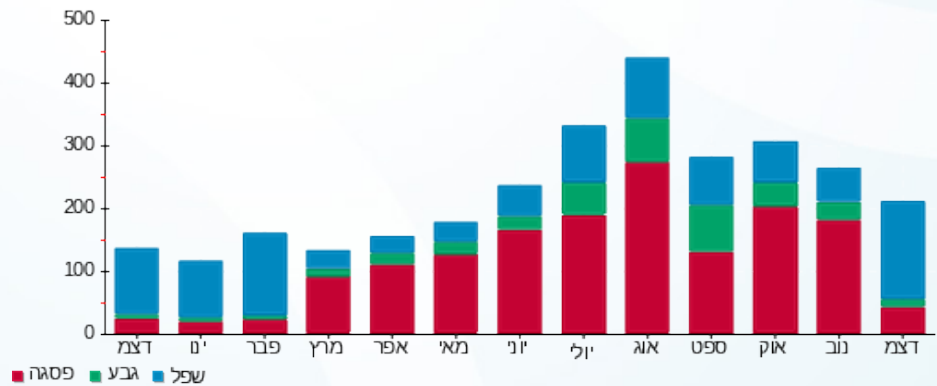
38.02 ₪	תשלום קבוע	
4.72 ₪	תשלום עבור גודל חיבור בKVA (3x25)	
136.94 ₪	סה"כ לתשלום	לא כולל מע"מ

התפלגות חיוב בש"ח לפי תעו"ז



פסגה (34.07 ₪) - 56%
 גבע (7.09 ₪) - 8%
 שפל (53.05 ₪) - 36%

הסטוריית צריכה בקוט"ש



03/01/22 תאריך הפקה:
 31/12/21 תאריך קריאה נוכחית:
 01/12/21 תאריך קריאה קודמת:

שם דייר: יעד משכנתאות ופיננסים
 שם אתר: סאמיט 5 כרמיאל

לקוח/ה נכבד/ה, אנו מתכבדים להגיש את חישוב צריכת החשמל לתקופה 01/12/21 - 31/12/21:

יעד משכנתאות ופיננסים - 1 - 13127946(3x32)

סוג תעריף	סוג צריכה	קריאה קודמת	קריאה נוכחית	סה"כ צריכה בקוט"ש	מחיר לקוט"ש בא"ג	סה"כ לתשלום
פרטי חשבון עבור תאריכים:						
777	פסגה	01/12/21	31/12/21	35.50	87.59	10,472.83
778	גבע	2,777.40	2,792.40	15.00	53.68	10,437.33
779	שפל	8,247.02	8,520.52	273.50	33.94	2,777.40

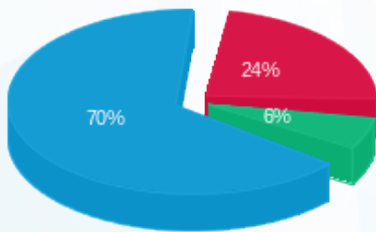
סה"כ לדייר:

פסגה	גבע	שפל	סה"כ	שיא ביקוש
35.50	15.00	273.50	324.00	
10,437.33	2,777.40	8,247.02	131.97	31.09

סה"כ צריכה
 סה"כ לתשלום

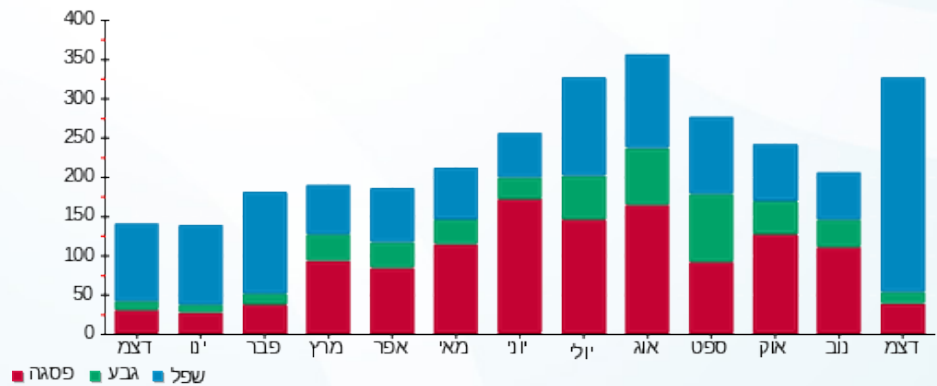
38.02	תשלום קבוע	
6.04	תשלום עבור גודל חיבור בKVA (3x32)	
176.03	סה"כ לתשלום	לא כולל מע"מ

התפלגות חיוב בש"ח לפי תע"ז



פסגה (10,437.33 ₪)
 גבע (2,777.40 ₪)
 שפל (8,247.02 ₪)

הסטוריית צריכה בקוט"ש





03/01/22 תאריך הפקה:
 31/12/21 תאריך קריאה נוכחית:
 01/12/21 תאריך קריאה קודמת:

שם דייר: מ.י פרפקט גולבל בע"מ
 שם אתר: סאמיט 5 כרמיאל

לקוח/ה נכבד/ה, אנו מתכבדים להגיש את חישוב צריכת החשמל לתקופה 01/12/21 - 31/12/21:

מ.י פרפקט גולבל בע"מ - 1 - 14158907 (3x25)

סוג תעריף	סוג צריכה	קריאה קודמת	קריאה נוכחית	סה"כ צריכה בקוט"ש	מחיר לקוט"ש בא"ג	סה"כ לתשלום
פרטי חשבון עבור תאריכים:						
777	פסגה	01/12/21	31/12/21	6.80	87.59	₪ 5.96
778	גבע	4,962.00	4,965.60	3.60	53.68	₪ 1.93
779	שפל	8,199.40	8,241.60	42.20	33.94	₪ 14.32

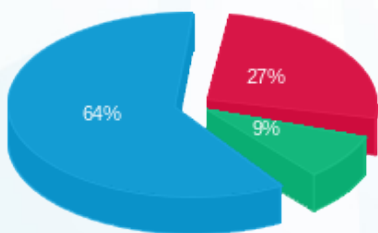
סה"כ לדייר:

פסגה	גבע	שפל	סה"כ	שיא ביקוש
6.80	3.60	42.20	52.60	
₪ 5.96	₪ 1.93	₪ 14.32	₪ 22.21	

סה"כ צריכה
 סה"כ לתשלום

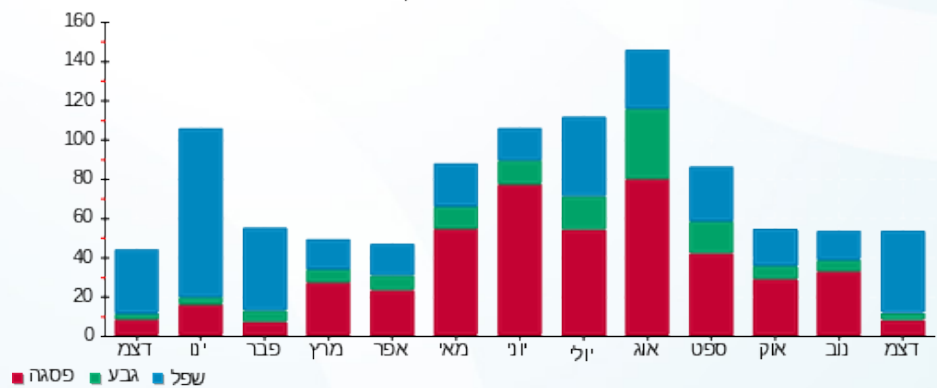
₪ 38.02	תשלום קבוע	
₪ 4.72	תשלום עבור גודל חיבור בKVA (3x25)	
₪ 64.95	סה"כ לתשלום	לא כולל מע"מ

התפלגות חיוב בש"ח לפי תעו"ז



פסגה (₪ 5.96) ■
 גבע (₪ 1.93) ■
 שפל (₪ 14.32) ■

הסטוריית צריכה בקוט"ש



פסגה ■ גבע ■ שפל





03/01/22 תאריך הפקדה:
 31/12/21 תאריך קריאה נוכחית:
 01/12/21 תאריך קריאה קודמת:

שם דייר: מעדני נאות הכפר
 שם אתר: סאמיט 5 כרמיאל

לקוח/ה נכבד/ה, אנו מתכבדים להגיש את חישוב צריכת החשמל לתקופה 01/12/21 - 31/12/21:

מעדני נאות הכפר - 1 - 14158905(3x25)

סוג תעריף	סוג צריכה	קריאה קודמת	קריאה נוכחית	סה"כ צריכה בקוט"ש	מחיר לקוט"ש בא"ג	סה"כ לתשלום
פרטי חשבון עבור תאריכים:						
777	פסגה	01/12/21	31/12/21	31.60	87.59	27.68 ₪
778	גבע	1,655.00	1,656.20	1.20	53.68	0.64 ₪
779	שפל	3,392.40	3,480.80	88.40	33.94	30.00 ₪

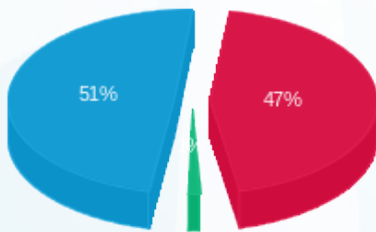
סה"כ לדייר:

פסגה	גבע	שפל	סה"כ	שיא ביקוש
31.60	1.20	88.40	121.20	
27.68 ₪	0.64 ₪	30.00 ₪	58.33 ₪	

סה"כ צריכה
 סה"כ לתשלום

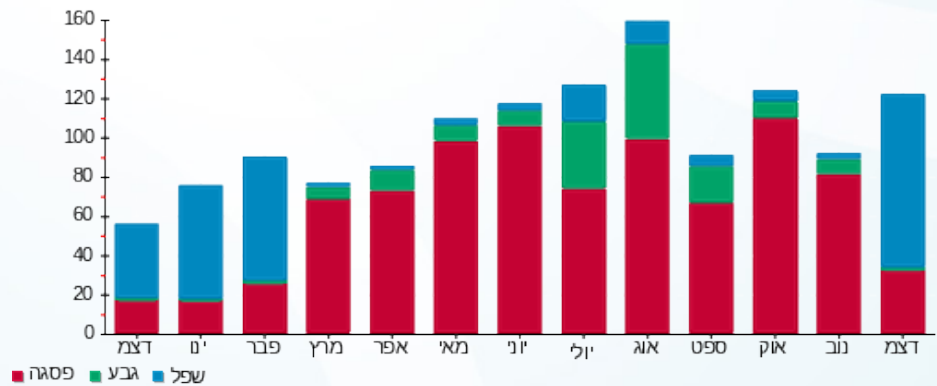
38.02 ₪	תשלום קבוע	
4.72 ₪	תשלום עבור גודל חיבור בKVA (3x25)	
101.06 ₪	סה"כ לתשלום	לא כולל מע"מ

התפלגות חיוב בש"ח לפי תעו"ז



■ פסגה (27.68 ₪)
 ■ גבע (0.64 ₪)
 ■ שפל (30.00 ₪)

הסטוריית צריכה בקוט"ש



■ פסגה ■ גבע ■ שפל





03/01/22 תאריך הפקה:
 31/12/21 תאריך קריאה נוכחית:
 01/12/21 תאריך קריאה קודמת:

שם דייר: סרחן
 שם אתר: סאמיט 5 כרמיאל

לקוח/ה נכבד/ה, אנו מתכבדים להגיש את חישוב צריכת החשמל לתקופה 01/12/21 - 31/12/21:

סרחן - 1 - 14014438 (3x32)

סוג תעריף	סוג צריכה	קריאה קודמת	קריאה נוכחית	סה"כ צריכה בקוט"ש	מחיר לקוט"ש בא"ג	סה"כ לתשלום
		01/12/21	31/12/21			
777	פסגה	18,683.60	18,749.10	65.50	87.59	57.37 ₪
778	גבע	4,475.50	4,494.30	18.80	53.68	10.09 ₪
779	שפל	11,418.80	11,844.40	425.60	33.94	144.45 ₪

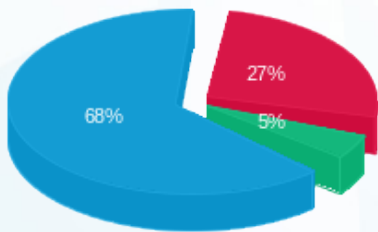
סה"כ לדיר:

פסגה	גבע	שפל	סה"כ	שיא ביקוש
65.50	18.80	425.60	509.90	
₪ 57.37	₪ 10.09	₪ 144.45	₪ 211.91	

סה"כ צריכה
 סה"כ לתשלום

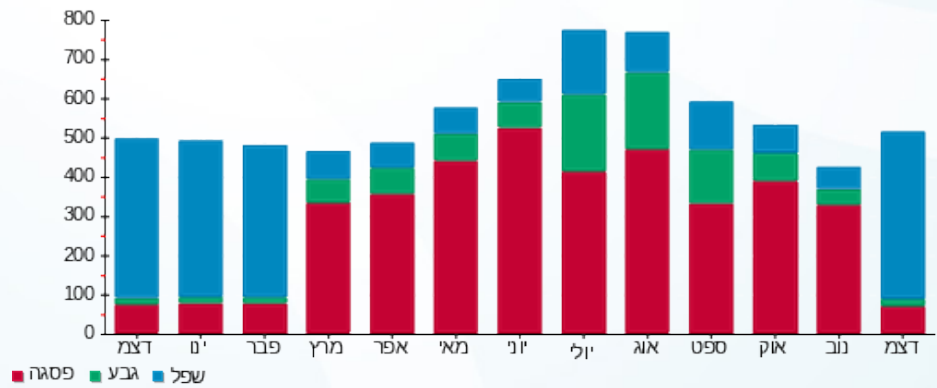
₪ 38.02	תשלום קבוע	
₪ 6.04	תשלום עבור גודל חיבור בKVA (3x32)	
₪ 255.97	סה"כ לתשלום	לא כולל מע"מ

התפלגות חיוב בש"ח לפי תע"ז



פסגה (₪ 57.37) 68%
 גבע (₪ 10.09) 27%
 שפל (₪ 144.45) 5%

הסטוריית צריכה בקוט"ש





03/01/22 תאריך הפקדה:
 31/12/21 תאריך קריאה נוכחית:
 01/12/21 תאריך קריאה קודמת:

שם דייר: עו"ד חוסאם סבית
 שם אתר: סאמיט 5 כרמיאל

לקוח/ה נכבד/ה, אנו מתכבדים להגיש את חישוב צריכת החשמל לתקופה 01/12/21 - 31/12/21:

עו"ד חוסאם סבית - 1 - 13127986(3x25)

סוג תעריף	סוג צריכה	קריאה קודמת	קריאה נוכחית	סה"כ צריכה בקוט"ש	מחיר לקוט"ש בא"ג	סה"כ לתשלום
פרטי חשבון עבור תאריכים:						
777	פסגה	01/12/21	31/12/21	4.00	87.59	3.50 ₪
778	גבע	544.94	548.44	3.50	53.68	1.88 ₪
779	שפל	1,359.57	1,381.37	21.80	33.94	7.40 ₪

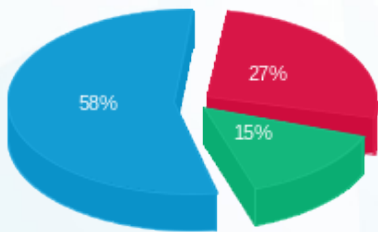
סה"כ לדייר:

פסגה	גבע	שפל	סה"כ	שיא ביקוש
4.00	3.50	21.80	29.30	
3.50 ₪	1.88 ₪	7.40 ₪	12.78 ₪	

סה"כ צריכה
 סה"כ לתשלום

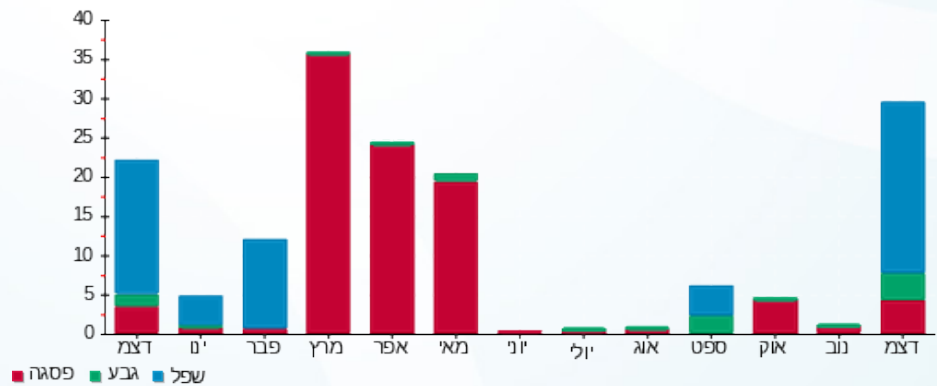
38.02 ₪	תשלום קבוע	
4.72 ₪	תשלום עבור גודל חיבור בKVA (3x25)	
55.52 ₪	סה"כ לתשלום	לא כולל מע"מ

התפלגות חיוב בש"ח לפי תעו"ז



פסגה (3.50 ₪)
 גבע (1.88 ₪)
 שפל (7.40 ₪)

הסטוריית צריכה בקוט"ש





03/01/22 תאריך הפקה:
 31/12/21 תאריך קריאה נוכחית:
 01/12/21 תאריך קריאה קודמת:

שם דייר: עו"ד חוסאם סבית 1
 שם אתר: סאמיט 5 כרמיאל

לקוח/ה נכבד/ה, אנו מתכבדים להגיש את חישוב צריכת החשמל לתקופה 01/12/21 - 31/12/21:

1 - 13127949 (3x25)

סוג תעריף	סוג צריכה	קריאה קודמת	קריאה נוכחית	סה"כ צריכה בקוט"ש	מחיר לקוט"ש בא"ג	סה"כ לתשלום
		01/12/21	31/12/21			
777	פסגה	32,024.90	32,096.00	71.10	87.59	62.28 ₪
778	גבע	10,251.20	10,280.60	29.40	53.68	15.78 ₪
779	שפל	21,850.10	22,306.70	456.60	33.94	154.97 ₪

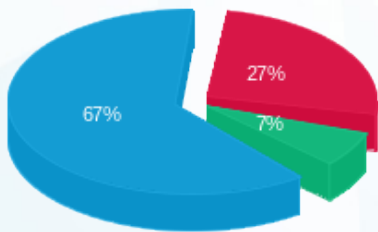
סה"כ לדיר:

פסגה	גבע	שפל	סה"כ	שיא ביקוש
71.10	29.40	456.60	557.10	
62.28 ₪	15.78 ₪	154.97 ₪	233.03 ₪	

סה"כ צריכה
 סה"כ לתשלום

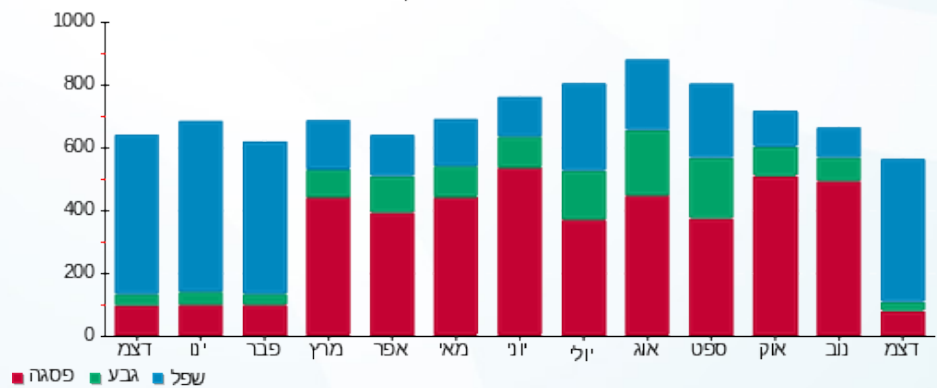
38.02 ₪	תשלום קבוע	
4.72 ₪	תשלום עבור גודל חיבור בKVA (3x25)	
275.77 ₪	סה"כ לתשלום	לא כולל מע"מ

התפלגות חיוב בש"ח לפי תעו"ז



פסגה (62.28 ₪) 67%
 גבע (15.78 ₪) 7%
 שפל (154.97 ₪) 27%

הסטוריית צריכה בקוט"ש





03/01/22 תאריך הפקה:
 31/12/21 תאריך קריאה נוכחית:
 01/12/21 תאריך קריאה קודמת:

שם דייר: עו"ד חוסאם סבית 2
 שם אתר: סאמיט 5 כרמיאל

לקוח/ה נכבד/ה, אנו מתכבדים להגיש את חישוב צריכת החשמל לתקופה 01/12/21 - 31/12/21:

1 - 13127960 (3x25)

סוג תעריף	סוג צריכה	קריאה קודמת	קריאה נוכחית	סה"כ צריכה בקוט"ש	מחיר לקוט"ש בא"ג	סה"כ לתשלום
פרטי חשבון עבור תאריכים:						
777	פסגה	01/12/21	31/12/21	44.60	87.59	39.07 ₪
778	גבע	10,014.40	10,028.60	14.20	53.68	7.62 ₪
779	שפל	11,375.60	11,627.60	252.00	33.94	85.53 ₪

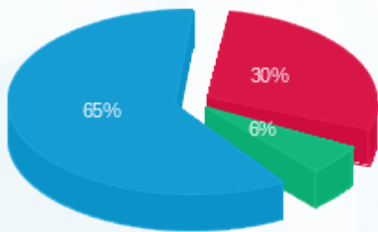
סה"כ לדייר:

פסגה	גבע	שפל	סה"כ	שיא ביקוש
44.60	14.20	252.00	310.80	
₪ 39.07	₪ 7.62	₪ 85.53	₪ 132.22	

סה"כ צריכה
 סה"כ לתשלום

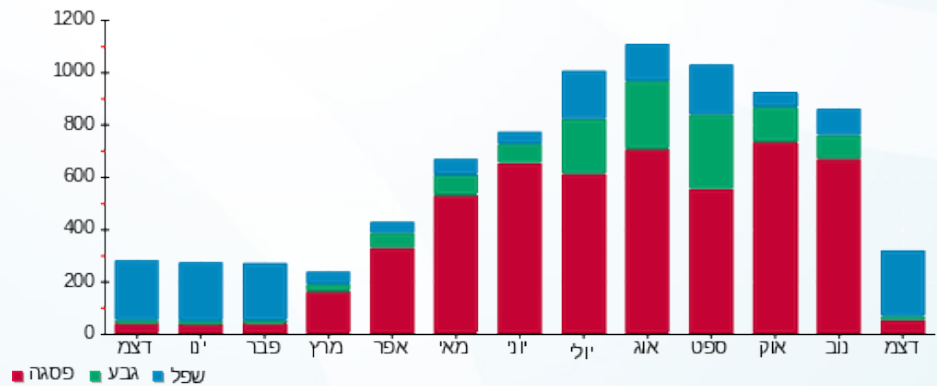
₪ 38.02	תשלום קבוע	
₪ 4.72	תשלום עבור גודל חיבור בKVA (3x25)	
₪ 174.95	סה"כ לתשלום	לא כולל מע"מ

התפלגות חיוב בש"ח לפי תעו"ז



■ פסגה (₪ 39.07)
 ■ גבע (₪ 7.62)
 ■ שפל (₪ 85.53)

הסטוריית צריכה בקוט"ש





03/01/22

תאריך הפקדה:

שם דייר: עו"ד נביל דא'הר
שם אתר: סאמיט 5 כרמיאל

31/12/21

תאריך קריאה נוכחית:

01/12/21

תאריך קריאה קודמת:

לקוח/ה נכבד/ה, אנו מתכבדים להגיש את חישוב צריכת החשמל לתקופה 01/12/21 - 31/12/21:

עו"ד נביל דא'הר - 1 - 14014428(3x20)

סוג תעריף	סוג צריכה	קריאה קודמת	קריאה נוכחית	סה"כ צריכה בקוט"ש	מחיר לקוט"ש בא"ג	סה"כ לתשלום
פרטי חשבון עבור תאריכים:						
777	פסגה	01/12/21	31/12/21	3,016.50	87.59	28.99 ₪
778	גבע	1,154.50	1,162.90	8.40	53.68	4.51 ₪
779	שפל	3,225.10	3,338.30	113.20	33.94	38.42 ₪

סה"כ לדייר:

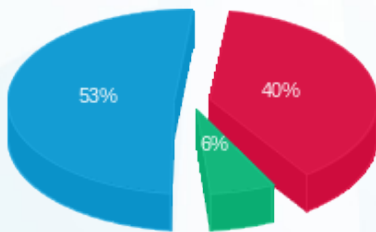
פסגה	גבע	שפל	סה"כ	שיא ביקוש
33.10	8.40	113.20	154.70	
28.99 ₪	4.51 ₪	38.42 ₪	71.92 ₪	

סה"כ צריכה

סה"כ לתשלום

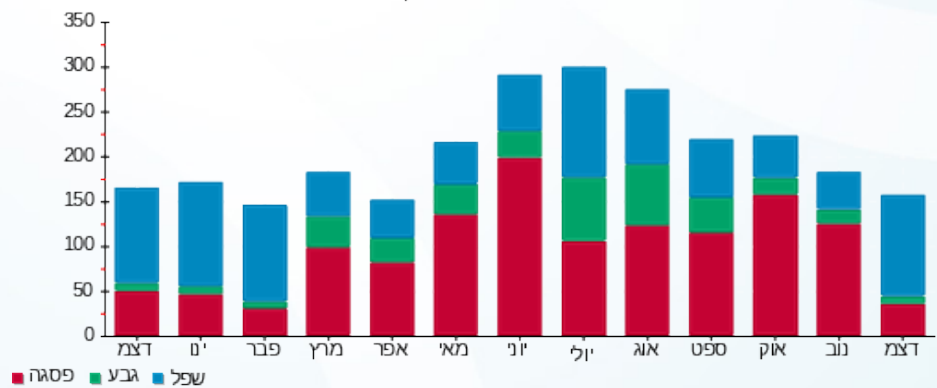
38.02 ₪	תשלום קבוע	
3.77 ₪	תשלום עבור גודל חיבור בKVA (3x20)	
113.72 ₪	סה"כ לתשלום	לא כולל מע"מ

התפלגות חיוב בש"ח לפי תעו"ז



■ פסגה (28.99 ₪)
■ גבע (4.51 ₪)
■ שפל (38.42 ₪)

הסטוריית צריכה בקוט"ש





03/01/22 תאריך הפקה:
 31/12/21 תאריך קריאה נוכחית:
 01/12/21 תאריך קריאה קודמת:

שם דייר: עו"ד נוהד כאמל איברהים
 שם אתר: סאמיט 5 כרמיאל

לקוח/ה נכבד/ה, אנו מתכבדים להגיש את חישוב צריכת החשמל לתקופה 01/12/21 - 31/12/21:

עו"ד נוהד כאמל איברהים - 1 - 13127954(3x25)

סוג תעריף	סוג צריכה	קריאה קודמת	קריאה נוכחית	סה"כ צריכה בקוט"ש	מחיר לקוט"ש בא"ג	סה"כ לתשלום
פרטי חשבון עבור תאריכים:						
777	פסגה	01/12/21	31/12/21	6.50	87.59	5.69 ₪
778	גבע	1,436.60	1,439.50	2.90	53.68	1.56 ₪
779	שפל	3,148.70	3,197.90	49.20	33.94	16.70 ₪

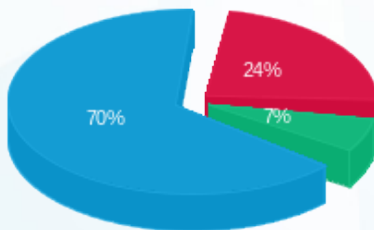
סה"כ לדייר:

פסגה	גבע	שפל	סה"כ	שיא ביקוש
6.50	2.90	49.20	58.60	
5.69 ₪	1.56 ₪	16.70 ₪	23.95 ₪	

סה"כ צריכה
 סה"כ לתשלום

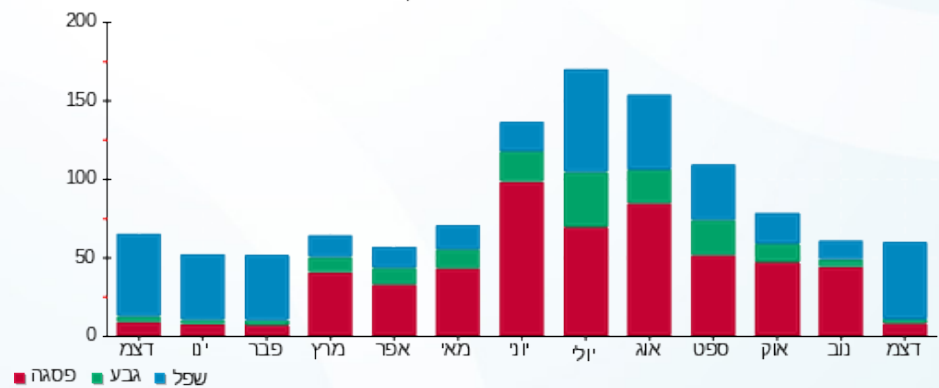
38.02 ₪	תשלום קבוע	
4.72 ₪	תשלום עבור גודל חיבור בKVA (3x25)	
66.69 ₪	סה"כ לתשלום	לא כולל מע"מ

התפלגות חיוב בש"ח לפי תעו"ז



פסגה (5.69 ₪) 70%
 גבע (1.56 ₪) 24%
 שפל (16.70 ₪) 7%

הסטוריית צריכה בקוט"ש





03/01/22 תאריך הפקה:
 31/12/21 תאריך קריאה נוכחית:
 01/12/21 תאריך קריאה קודמת:

שם דייר: עו"ד שאדי חסאן מגיד
 שם אתר: סאמיט 5 כרמיאל

לקוח/ה נכבד/ה, אנו מתכבדים להגיש את חישוב צריכת החשמל לתקופה 01/12/21 - 31/12/21:

1 - 13127996 (3x25)

סוג תעריף	סוג צריכה	קריאה קודמת	קריאה נוכחית	סה"כ צריכה בקוט"ש	מחיר לקוט"ש בא"ג	סה"כ לתשלום
פרטי חשבון עבור תאריכים:						
777	פסגה	01/12/21	31/12/21	26.60	87.59	23.30 ₪
778	גבע	1,721.90	1,735.70	13.80	53.68	7.41 ₪
779	שפל	4,675.10	4,778.30	103.20	33.94	35.03 ₪

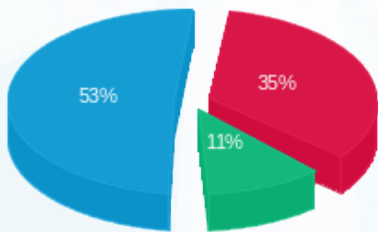
סה"כ לדייר:

פסגה	גבע	שפל	סה"כ	שיא ביקוש
26.60	13.80	103.20	143.60	
23.30 ₪	7.41 ₪	35.03 ₪	65.73 ₪	

סה"כ צריכה
 סה"כ לתשלום

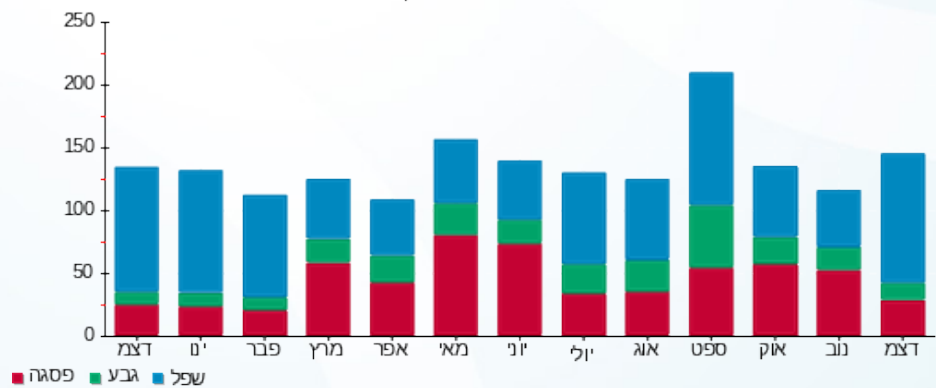
38.02 ₪	תשלום קבוע	
4.72 ₪	תשלום עבור גודל חיבור בKVA (3x25)	
108.47 ₪	סה"כ לתשלום	לא כולל מע"מ

התפלגות חיוב בש"ח לפי תעו"ז



■ פסגה (23.30 ₪)
 ■ גבע (7.41 ₪)
 ■ שפל (35.03 ₪)

הסטוריית צריכה בקוט"ש





03/01/22 תאריך הפקה:
 31/12/21 תאריך קריאה נוכחית:
 01/12/21 תאריך קריאה קודמת:

שם דייר: עו"ד שאוקת גיזוואי
 שם אתר: סאמיט 5 כרמיאל

לקוח/ה נכבד/ה, אנו מתכבדים להגיש את חישוב צריכת החשמל לתקופה 01/12/21 - 31/12/21:

עו"ד שאוקת גיזוואי - 1 - 13127999 (3x25)

סוג תעריף	סוג צריכה	קריאה קודמת	קריאה נוכחית	סה"כ צריכה בקוט"ש	מחיר לקוט"ש בא"ג	סה"כ לתשלום
פרטי חשבון עבור תאריכים:						
777	פסגה	01/12/21	31/12/21	11.40	87.59	9.99 ₪
778	גבע	2,118.30	2,123.80	5.50	53.68	2.95 ₪
779	שפל	6,377.40	6,426.30	48.90	33.94	16.60 ₪

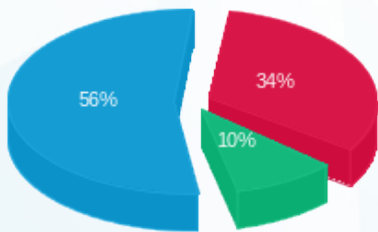
סה"כ לדייר:

פסגה	גבע	שפל	סה"כ	שיא ביקוש
11.40	5.50	48.90	65.80	
9.99 ₪	2.95 ₪	16.60 ₪	29.53 ₪	

סה"כ צריכה
 סה"כ לתשלום

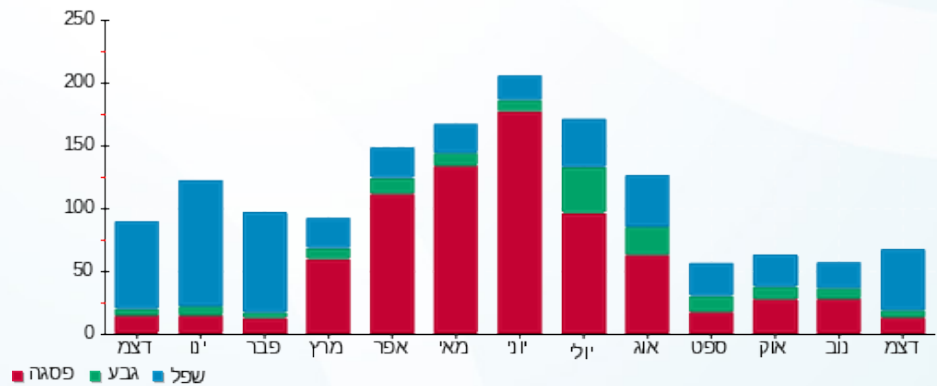
38.02 ₪	תשלום קבוע	
4.72 ₪	תשלום עבור גודל חיבור בKVA (3x25)	
72.27 ₪	סה"כ לתשלום	לא כולל מע"מ

התפלגות חיוב בש"ח לפי תעו"ז



פסגה (9.99 ₪) ■
 גבע (2.95 ₪) ■
 שפל (16.60 ₪) ■

הסטוריית צריכה בקוט"ש



פסגה ■ גבע ■ שפל





03/01/22 תאריך הפקה:
 31/12/21 תאריך קריאה נוכחית:
 01/12/21 תאריך קריאה קודמת:

שם דייר: פי.אייץ. איי נטוורקס
 שם אתר: סאמיט 5 כרמיאל

לקוח/ה נכבד/ה, אנו מתכבדים להגיש את חישוב צריכת החשמל לתקופה 01/12/21 - 31/12/21:

1 - 14014390 (3x40)

סוג תעריף	סוג צריכה	קריאה קודמת	קריאה נוכחית	סה"כ צריכה בקוט"ש	מחיר לקוט"ש בא"ג	סה"כ לתשלום
פרטי חשבון עבור תאריכים:						
777	פסגה	01/12/21	31/12/21	635.80	87.59	556.90 ₪
778	גבע	44,691.10	44,991.80	300.70	53.68	161.42 ₪
779	שפל	131,950.60	134,219.60	2,269.00	33.94	770.10 ₪

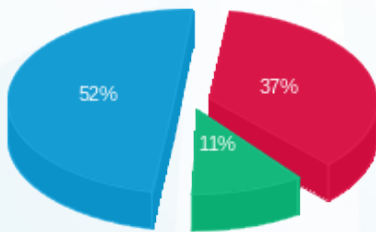
סה"כ לדייר:

פסגה	גבע	שפל	סה"כ	שיא ביקוש
635.80	300.70	2,269.00	3,205.50	
556.90 ₪	161.42 ₪	770.10 ₪	1,488.41 ₪	

סה"כ צריכה
 סה"כ לתשלום

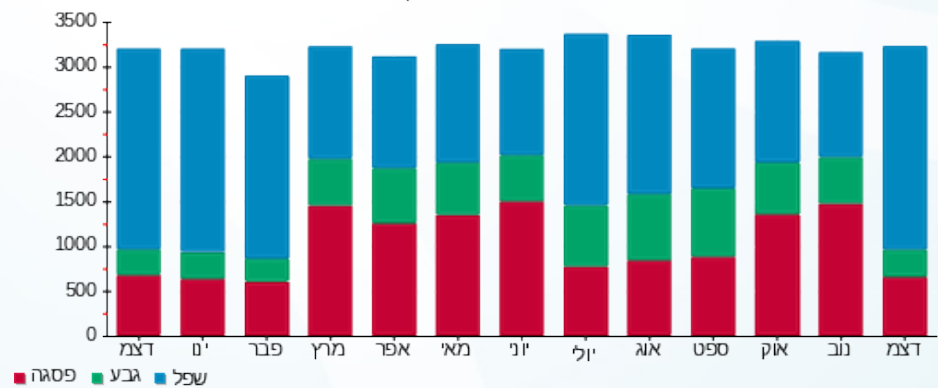
211.60 ₪	תשלום קבוע	
7.55 ₪	תשלום עבור גודל חיבור בKVA (3x40)	
1,707.56 ₪	סה"כ לתשלום	לא כולל מע"מ

התפלגות חיוב בש"ח לפי תע"ז



■ פסגה (556.90 ₪)
 ■ גבע (161.42 ₪)
 ■ שפל (770.10 ₪)

הסטוריית צריכה בקוט"ש





03/01/22 תאריך הפקה:
 31/12/21 תאריך קריאה נוכחית:
 01/12/21 תאריך קריאה קודמת:

שם דייר: פסגה שירותי רווחה 1
 שם אתר: סאמיט 5 כרמיאל

לקוח/ה נכבד/ה, אנו מתכבדים להגיש את חישוב צריכת החשמל לתקופה 01/12/21 - 31/12/21:

פסגה שירותי רווחה 1 - 1 - 13127998 (3x25)

סוג תעריף	סוג צריכה	קריאה קודמת	קריאה נוכחית	סה"כ צריכה בקוט"ש	מחיר לקוט"ש בא"ג	סה"כ לתשלום
פרטי חשבון עבור תאריכים:						
777	פסגה	01/12/21	31/12/21	44.70	87.59	39.15 ₪
778	גבע	2,833.20	2,841.80	8.60	53.68	4.62 ₪
779	שפל	6,008.10	6,149.90	141.80	33.94	48.13 ₪

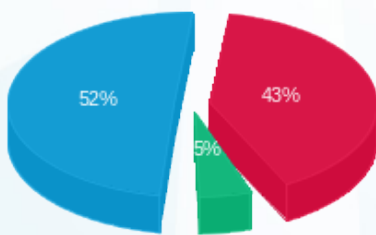
סה"כ לדייר:

פסגה	גבע	שפל	סה"כ	שיא ביקוש
44.70	8.60	141.80	195.10	
39.15 ₪	4.62 ₪	48.13 ₪	91.90 ₪	

סה"כ צריכה
 סה"כ לתשלום

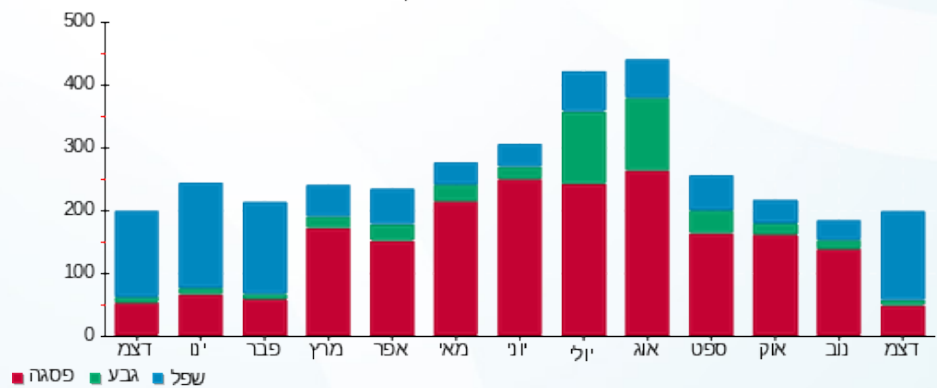
38.02 ₪	תשלום קבוע	
4.72 ₪	תשלום עבור גודל חיבור בKVA (3x25)	
134.63 ₪	סה"כ לתשלום	לא כולל מע"מ

התפלגות חיוב בש"ח לפי תע"ז



פסגה (39.15 ₪)
 גבע (4.62 ₪)
 שפל (48.13 ₪)

הסטוריית צריכה בקוט"ש





03/01/22 תאריך הפקה:
 31/12/21 תאריך קריאה נוכחית:
 01/12/21 תאריך קריאה קודמת:

שם דייר: פסגה שירותי רווחה 2
 שם אתר: סאמיט 5 כרמיאל

לקוח/ה נכבד/ה, אנו מתכבדים להגיש את חישוב צריכת החשמל לתקופה 01/12/21 - 31/12/21:

פסגה שירותי רווחה 2 - 1 - 13129445 (3x25)

סוג תעריף	סוג צריכה	קריאה קודמת	קריאה נוכחית	סה"כ צריכה בקוט"ש	מחיר לקוט"ש בא"ג	סה"כ לתשלום
פרטי חשבון עבור תאריכים:						
777	פסגה	01/12/21	31/12/21	39.80	87.59	34.86 ₪
778	גבע	1,515.00	1,537.00	22.00	53.68	11.81 ₪
779	שפל	3,439.50	3,708.70	269.20	33.94	91.37 ₪

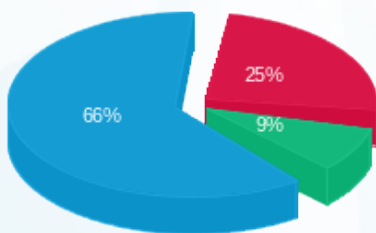
סה"כ לדייר:

פסגה	גבע	שפל	סה"כ	שיא ביקוש
39.80	22.00	269.20	331.00	
34.86 ₪	11.81 ₪	91.37 ₪	138.04 ₪	

סה"כ צריכה
 סה"כ לתשלום

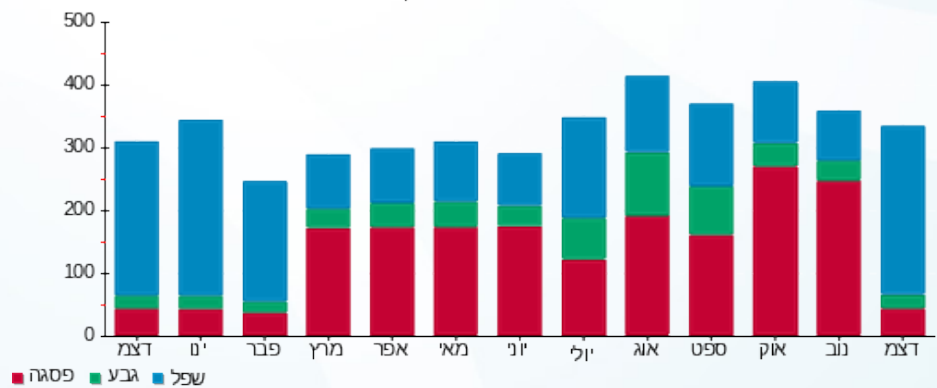
38.02 ₪	תשלום קבוע	
4.72 ₪	תשלום עבור גודל חיבור בKVA (3x25)	
180.77 ₪	סה"כ לתשלום	לא כולל מע"מ

התפלגות חיוב בש"ח לפי תע"ז



פסגה (34.86 ₪)
 גבע (11.81 ₪)
 שפל (91.37 ₪)

הסטוריית צריכה בקוט"ש





03/01/22

תאריך הפקה:

שם דייר: רביע ג'השאן עו"ד

31/12/21

תאריך קריאה נוכחית:

שם אתר: סאמיט 5 כרמיאל

01/12/21

תאריך קריאה קודמת:

לקוח/ה נכבד/ה, אנו מתכבדים להגיש את חישוב צריכת החשמל לתקופה 01/12/21 - 31/12/21:

1 - 13127943(3x32)

סוג תעריף	סוג צריכה	קריאה קודמת	קריאה נוכחית	סה"כ צריכה בקוט"ש	מחיר לקוט"ש בא"ג	סה"כ לתשלום
פרטי חשבון עבור תאריכים:						
777	פסגה	01/12/21	31/12/21	44.80	87.59	39.24 ₪
778	גבע	8,293.00	8,299.30	6.30	53.68	3.38 ₪
779	שפל	16,130.90	16,496.70	365.80	33.94	124.15 ₪

סה"כ לדייר:

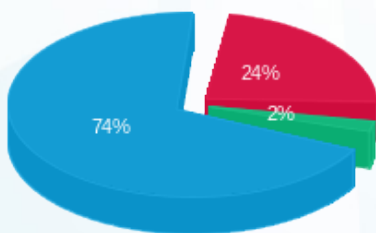
פסגה	גבע	שפל	סה"כ	שיא ביקוש
44.80	6.30	365.80	416.90	
39.24 ₪	3.38 ₪	124.15 ₪	166.77 ₪	

סה"כ צריכה

סה"כ לתשלום

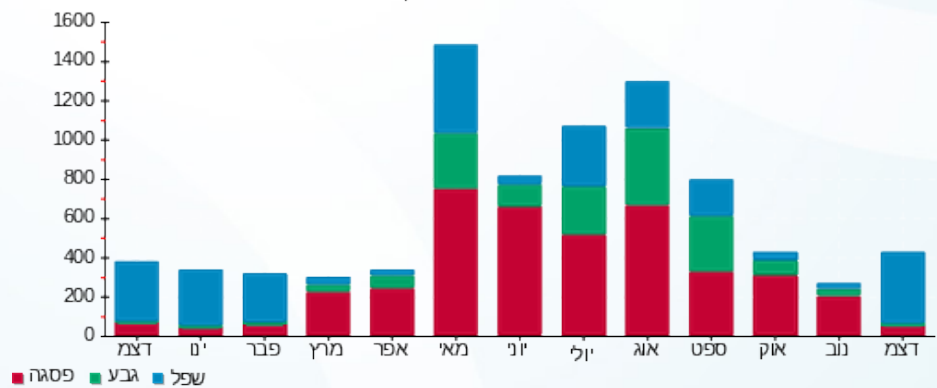
38.02 ₪	תשלום קבוע	
6.04 ₪	תשלום עבור גודל חיבור בKVA (3x32)	
210.83 ₪	סה"כ לתשלום	לא כולל מע"מ

התפלגות חיוב בש"ח לפי תעו"ז



■ פסגה (39.24 ₪)
■ גבע (3.38 ₪)
■ שפל (124.15 ₪)

הסטוריית צריכה בקוט"ש



03/01/22 תאריך הפקה:
 31/12/21 תאריך קריאה נוכחית:
 01/12/21 תאריך קריאה קודמת:

שם דייר: שחאדה זאדה 2
 שם אתר: סאמיט 5 כרמיאל

לקוח/ה נכבד/ה, אנו מתכבדים להגיש את חישוב צריכת החשמל לתקופה 01/12/21 - 31/12/21:

שחאדה זאדה 2 - 1 - 13127944 (3x25)

סוג תעריף	סוג צריכה	קריאה קודמת	קריאה נוכחית	סה"כ צריכה בקוט"ש	מחיר לקוט"ש בא"ג	סה"כ לתשלום
פרטי חשבון עבור תאריכים:						
777	פסגה	01/12/21	31/12/21	79.40	87.59	69.55 ₪
778	גבע	2,364.00	2,392.20	28.20	53.68	15.14 ₪
779	שפל	4,553.90	5,076.80	522.90	33.94	177.47 ₪

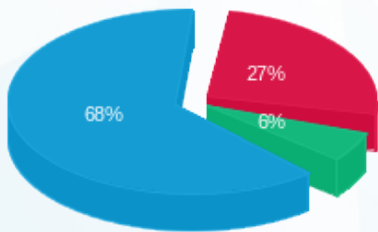
סה"כ לדייר:

פסגה	גבע	שפל	סה"כ	שיא ביקוש
79.40	28.20	522.90	630.50	
₪ 69.55	₪ 15.14	₪ 177.47	₪ 262.16	

סה"כ צריכה
 סה"כ לתשלום

₪ 38.02	תשלום קבוע	
₪ 4.72	תשלום עבור גודל חיבור בKVA (3x25)	
₪ 304.89	סה"כ לתשלום	לא כולל מע"מ

התפלגות חיוב בש"ח לפי תעו"ז



פסגה (₪ 69.55)
 גבע (₪ 15.14)
 שפל (₪ 177.47)

הסטוריית צריכה בקוט"ש

