



03/01/22

תאריך הפקדה:

שם דייר: 101.1 - די.בי.אם.אר בע"מ

31/12/21

תאריך קריאה נוכחית:

שם אתר: טיטניום פולג

01/12/21

תאריך קריאה קודמת:

לקוח/ה נכבד/ה, אנו מתכבדים להגיש את חישוב צריכת החשמל לתקופה 01/12/21 - 31/12/21:

101.1 - די.בי.אם.אר בע"מ - 3 - 20004239(3x40)

סוג תעריף	סוג צריכה	קריאה קודמת	קריאה נוכחית	סה"כ צריכה בקוט"ש	מחיר לקוט"ש בא"ג	סה"כ לתשלום
פרטי חשבון עבור תאריכים:						
777	פסגה	01/12/21	31/12/21	1,756.40	87.59	139.62 ₪
778	גבע	828.84	883.48	54.64	53.68	29.33 ₪
779	שפל	1,630.36	2,175.16	544.80	33.94	184.91 ₪

סה"כ לדייר:

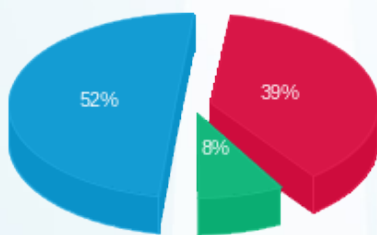
פסגה	גבע	שפל	סה"כ	שיא ביקוש
159.40	54.64	544.80	758.84	4.95
139.62 ₪	29.33 ₪	184.91 ₪	353.85 ₪	

סה"כ צריכה

סה"כ לתשלום

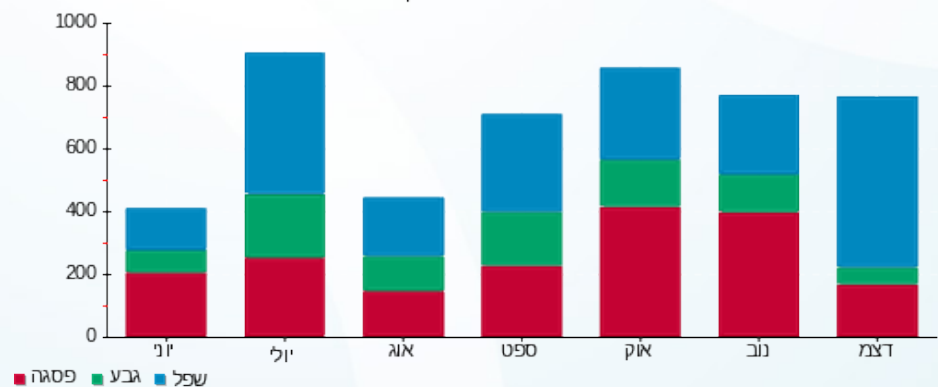
195.61 ₪	תשלום קבוע תשלום עבור גודל חיבור בKVA (3x40) סה"כ מע"מ 17.00%	סה"כ לתשלום
7.55 ₪		
557.01 ₪		
94.69 ₪		
651.70 ₪		כולל מע"מ

התפלגות חיוב בש"ח לפי תעו"ז



פסגה (139.62 ₪) 52%
 גבע (29.33 ₪) 8%
 שפל (184.91 ₪) 39%

הסטוריית צריכה בקוט"ש



03/01/22 תאריך הפקה:
 31/12/21 תאריך קריאה נוכחית:
 01/12/21 תאריך קריאה קודמת:

שם דייר: 101.2 - אוקינוס מערכות מידע בע"מ
 שם אתר: טיטניום פולג

לקוח/ה נכבד/ה, אנו מתכבדים להגיש את חישוב צריכת החשמל לתקופה 01/12/21 - 31/12/21:

101.2 - אוקינוס מערכות מידע בע"מ - 4 - 20004239 (3x40)

סוג תעריף	סוג צריכה	קריאה קודמת	קריאה נוכחית	סה"כ צריכה בקוט"ש	מחיר לקוט"ש בא"ג	סה"כ לתשלום
פרטי חשבון עבור תאריכים:						
777	פסגה	01/12/21	31/12/21	1,554.80	87.59	152.72 ₪
778	גבע	597.20	631.88	34.68	53.68	18.62 ₪
779	שפל	730.12	1,144.52	414.40	33.94	140.65 ₪

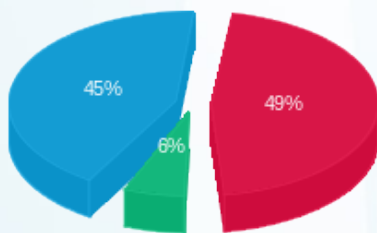
סה"כ לדייר:

פסגה	גבע	שפל	סה"כ	שיא ביקוש
174.36	34.68	414.40	623.44	10.01
152.72 ₪	18.62 ₪	140.65 ₪	311.99 ₪	

סה"כ צריכה
 סה"כ לתשלום

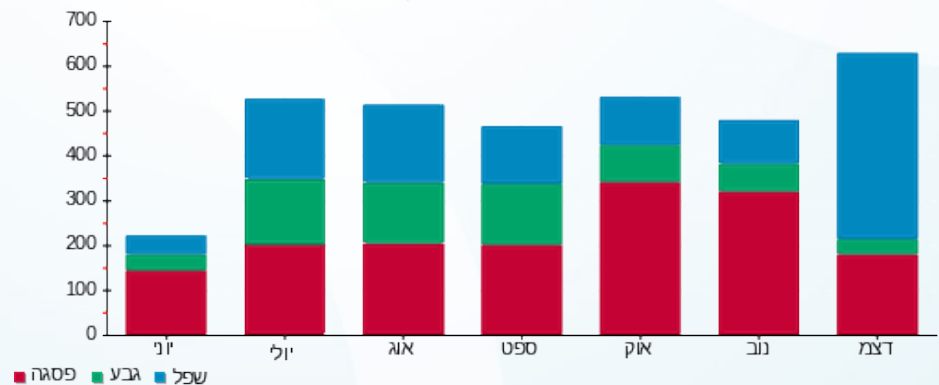
195.61 ₪	תשלום קבוע תשלום עבור גודל חיבור בKVA (3x40) סה"כ מע"מ 17.00%	סה"כ לתשלום
7.55 ₪		
515.14 ₪		
87.57 ₪		
602.72 ₪		כולל מע"מ

התפלגות חיוב בש"ח לפי תעו"ז



פסגה (152.72 ₪) 49%
 גבע (18.62 ₪) 6%
 שפל (140.65 ₪) 45%

הסטוריית צריכה בקוט"ש





03/01/22

תאריך הפקה:

שם דייר: 102 - א.ד.ן מילניום נדל"ן והשקעות בע"מ
שם אתר: טיטניום פולג

31/12/21

תאריך קריאה נוכחית:

01/12/21

תאריך קריאה קודמת:

לקוח/ה נכבד/ה, אנו מתכבדים להגיש את חישוב צריכת החשמל לתקופה 01/12/21 - 31/12/21:

102 - א.ד.ן מילניום נדל"ן והשקעות בע"מ - 1 - 19051903 (3x100)

סוג תעריף	סוג צריכה	קריאה קודמת	קריאה נוכחית	סה"כ צריכה בקוט"ש	מחיר לקוט"ש בא"ג	סה"כ לתשלום
		01/12/21	31/12/21			
777	פסגה	10,062.30	10,465.90	403.60	87.59	353.51 ₪
778	גבע	2,927.30	3,043.60	116.30	53.68	62.43 ₪
779	שפל	6,562.60	7,945.70	1,383.10	33.94	469.42 ₪

סה"כ לדייר:

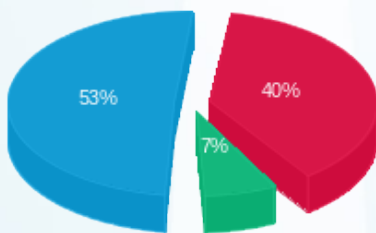
פסגה	גבע	שפל	סה"כ	שיא ביקוש
403.60	116.30	1,383.10	1,903.00	13.51
₪ 353.51	₪ 62.43	₪ 469.42	₪ 885.37	

סה"כ צריכה

סה"כ לתשלום

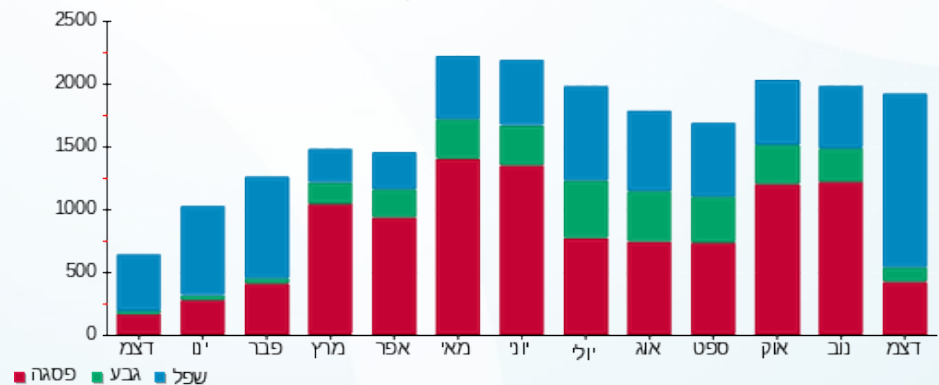
195.61 ₪	תשלום קבוע	
18.87 ₪	תשלום עבור גודל חיבור ב KVA (3x100)	
1,099.85 ₪	סה"כ	
186.97 ₪	מע"מ 17.00%	
1,286.82 ₪	סה"כ לתשלום	כולל מע"מ

התפלגות חיוב בש"ח לפי תעו"ז



פסגה (₪ 353.51) 53%
גבע (₪ 62.43) 7%
שפל (₪ 469.42) 40%

הסטוריית צריכה בקוט"ש





03/01/22

תאריך הפקה:

שם דייר: 103 - פ.ג.ס פרטנרס בע"מ

31/12/21

תאריך קריאה נוכחית:

שם אתר: טיטניום פולג

01/12/21

תאריך קריאה קודמת:

לקוח/ה נכבד/ה, אנו מתכבדים להגיש את חישוב צריכת החשמל לתקופה 01/12/21 - 31/12/21:

103 - פ.ג.ס פרטנרס בע"מ - 4 - 20004235 (3x40)

סוג תעריף	סוג צריכה	קריאה קודמת	קריאה נוכחית	סה"כ צריכה בקוט"ש	מחיר לקוט"ש בא"ג	סה"כ לתשלום
פרטי חשבון עבור תאריכים:						
777	פסגה	01/12/21	31/12/21	193.76	87.59	169.71 ₪
778	גבע	991.56	1,018.40	26.84	53.68	14.41 ₪
779	שפל	1,148.96	1,605.04	456.08	33.94	154.79 ₪

סה"כ לדייר:

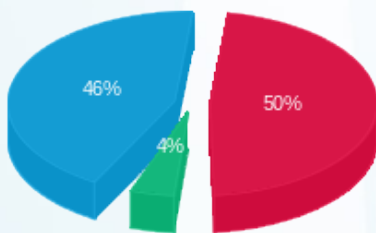
פסגה	גבע	שפל	סה"כ	שיא ביקוש
193.76	26.84	456.08	676.68	9.98
169.71 ₪	14.41 ₪	154.79 ₪	338.92 ₪	

סה"כ צריכה

סה"כ לתשלום

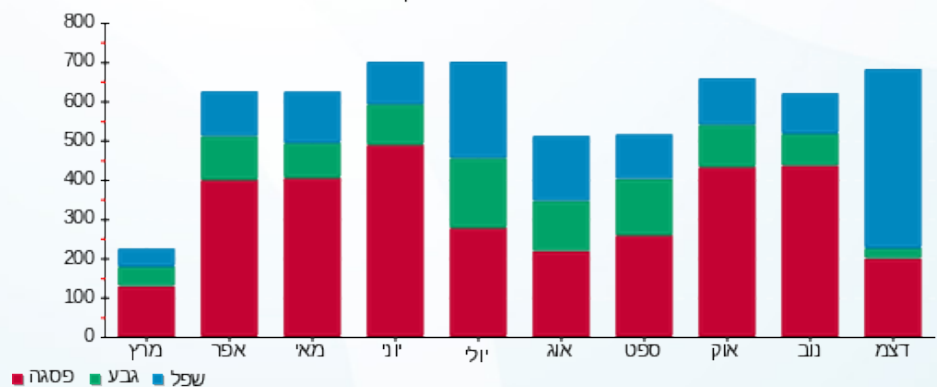
195.61 ₪	תשלום קבוע תשלום עבור גודל חיבור בKVA (3x40) סה"כ מע"מ 17.00%	סה"כ לתשלום
7.55 ₪		
542.07 ₪		
92.15 ₪		
634.23 ₪		כולל מע"מ

התפלגות חיוב בש"ח לפי תעו"ז



■ פסגה (169.71 ₪)
 ■ גבע (14.41 ₪)
 ■ שפל (154.79 ₪)

הסטוריית צריכה בקוט"ש





03/01/22

תאריך הפקדה:

שם דייר: 104 - סטיפיי בע"מ

31/12/21

תאריך קריאה נוכחית:

שם אתר: טיטניום פולג

01/12/21

תאריך קריאה קודמת:

לקוח/ה נכבד/ה, אנו מתכבדים להגיש את חישוב צריכת החשמל לתקופה 01/12/21 - 31/12/21:

104 - סטיפיי בע"מ - 1 - 20004150 (3x40)

סוג תעריף	סוג צריכה	קריאה קודמת	קריאה נוכחית	סה"כ צריכה בקוט"ש	מחיר לקוט"ש בא"ג	סה"כ לתשלום
פרטי חשבון עבור תאריכים:						
777	פסגה	01/12/21	31/12/21	78.72	87.59	68.95 ₪
778	גבע	397.92	419.64	21.72	53.68	11.66 ₪
779	שפל	575.16	809.80	234.64	33.94	79.64 ₪

סה"כ לדייר:

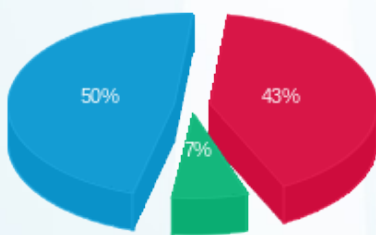
פסגה	גבע	שפל	סה"כ	שיא ביקוש
78.72	21.72	234.64	335.08	4.28
₪ 68.95	₪ 11.66	₪ 79.64	₪ 160.25	

סה"כ צריכה

סה"כ לתשלום

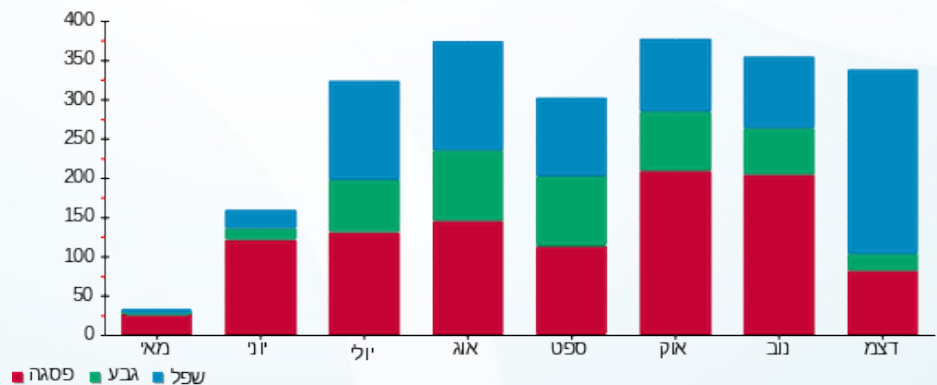
195.61 ₪	תשלום קבוע תשלום עבור גודל חיבור בKVA (3x40) סה"כ מע"מ 17.00%	סה"כ לתשלום
7.55 ₪		
363.40 ₪		
61.78 ₪		
425.18 ₪		כולל מע"מ

התפלגות חיוב בש"ח לפי תעו"ז



פסגה (₪ 68.95) 50%
 גבע (₪ 11.66) 7%
 שפל (₪ 79.64) 43%

הסטוריית צריכה בקוט"ש



03/01/22 תאריך הפקה:
 31/12/21 תאריך קריאה נוכחי:
 01/12/21 תאריך קריאה קודמת:

שם דייר: 104.1
 שם אתר: טיטניום פולג

לקוח/ה נכבד/ה, אנו מתכבדים להגיש את חישוב צריכת החשמל לתקופה 01/12/21 - 31/12/21:

104.1 - 2 - (3x40)20004239

סה"כ לתשלום	מחיר לקוט"ש בא"ג	סה"כ צריכה בקוט"ש	קריאה נוכחית	קריאה קודמת	סוג צריכה	סוג תעריף
			31/12/21	01/12/21	פרטי חשבון עבור תאריכים:	
₪ 82.68	87.59	94.40	657.44	563.04	פסגה	777
₪ 2.36	53.68	4.40	154.04	149.64	גבע	778
₪ 51.33	33.94	151.24	266.24	115.00	שפל	779

סה"כ לדייר:

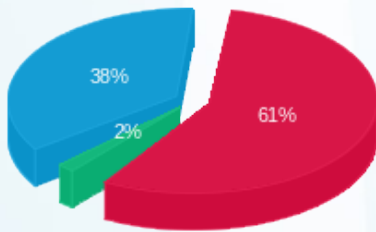
שיא ביקוש	סה"כ	שפל	גבע	פסגה
6.87	250.04	151.24	4.40	94.40
	₪ 136.38	₪ 51.33	₪ 2.36	₪ 82.68

סה"כ צריכה
 סה"כ לתשלום

₪ 195.61	תשלום קבוע תשלום עבור גודל חיבור בKVA (3x40) סה"כ מע"מ 17.00%
₪ 7.55	
₪ 339.54	
₪ 57.72	
₪ 397.26	סה"כ לתשלום

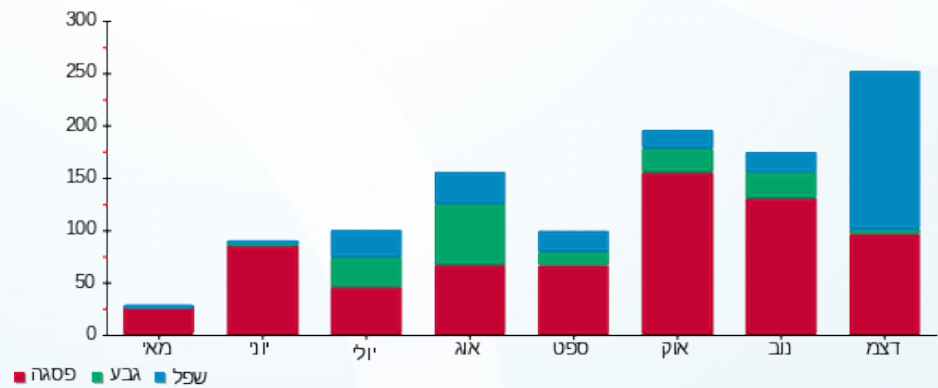
כולל מע"מ

התפלגות חיוב בש"ח לפי תעו"ז



פסגה (₪ 82.68)
 גבע (₪ 2.36)
 שפל (₪ 51.33)

הסטוריית צריכה בקוט"ש



03/01/22 תאריך הפקה:
 31/12/21 תאריך קריאה נוכחית:
 01/12/21 תאריך קריאה קודמת:

שם דייר: 110.1 מדיסון הנדסה בע"מ
 שם אתר: טיטניום פולג

לקוח/ה נכבד/ה, אנו מתכבדים להגיש את חישוב צריכת החשמל לתקופה 01/12/21 - 31/12/21:

110.1 מדיסון הנדסה בע"מ - 2 - 20004150(3x40)

סוג תעריף	סוג צריכה	קריאה קודמת	קריאה נוכחית	סה"כ צריכה בקוט"ש	מחיר לקוט"ש בא"ג	סה"כ לתשלום
פרטי חשבון עבור תאריכים:						
777	פסגה	01/12/21	31/12/21	59.32	87.59	51.96 ₪
778	גבע	18.84	22.88	4.04	53.68	2.17 ₪
779	שפל	43.76	200.44	156.68	33.94	53.18 ₪

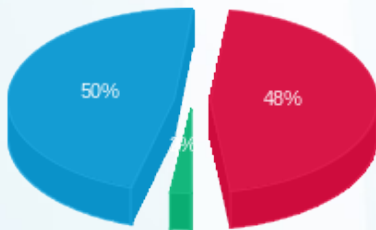
סה"כ לדייר:

פסגה	גבע	שפל	סה"כ	שיא ביקוש
59.32	4.04	156.68	220.04	5.06
₪ 51.96	₪ 2.17	₪ 53.18	₪ 107.30	

סה"כ צריכה
 סה"כ לתשלום

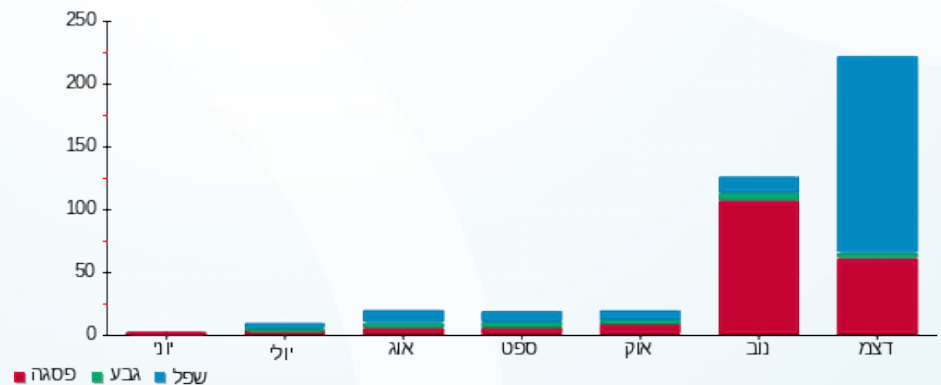
195.61 ₪	תשלום קבוע	תשלום עבור גודל חיבור בKVA (3x40)	סה"כ	מע"מ 17.00%	סה"כ לתשלום
7.55 ₪					
310.46 ₪					
52.78 ₪					
363.24 ₪	כולל מע"מ				

התפלגות חיוב בש"ח לפי תעו"ז



פסגה (₪ 51.96)
 גבע (₪ 2.17)
 שפל (₪ 53.18)

הסטוריית צריכה בקוט"ש



03/01/22 תאריך הפקה:
 31/12/21 תאריך קריאה נוכחית:
 01/12/21 תאריך קריאה קודמת:

שם דייר: 111 מדיסון הנדסה בע"מ
 שם אתר: טיטניום פולג

לקוח/ה נכבד/ה, אנו מתכבדים להגיש את חישוב צריכת החשמל לתקופה 01/12/21 - 31/12/21:

111 מדיסון הנדסה בע"מ - 1 - 20004235(3x40)

סוג תעריף	סוג צריכה	קריאה קודמת	קריאה נוכחית	סה"כ צריכה בקוט"ש	מחיר לקוט"ש בא"ג	סה"כ לתשלום
פרטי חשבון עבור תאריכים:						
777	פסגה	01/12/21	31/12/21	0.00	87.59	0.00 ₪
778	גבע	3.36	3.32	-0.04	53.68	-0.02 ₪
779	שפל	6.36	6.36	0.00	33.94	0.00 ₪

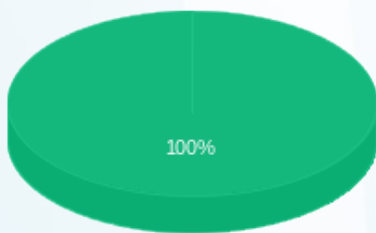
סה"כ לדייר:

פסגה	גבע	שפל	סה"כ	שיא ביקוש
0.00	-0.04	0.00	-0.04	0.004
0.00 ₪	0.00 ₪	0.00 ₪	-0.02 ₪	

סה"כ צריכה
 סה"כ לתשלום

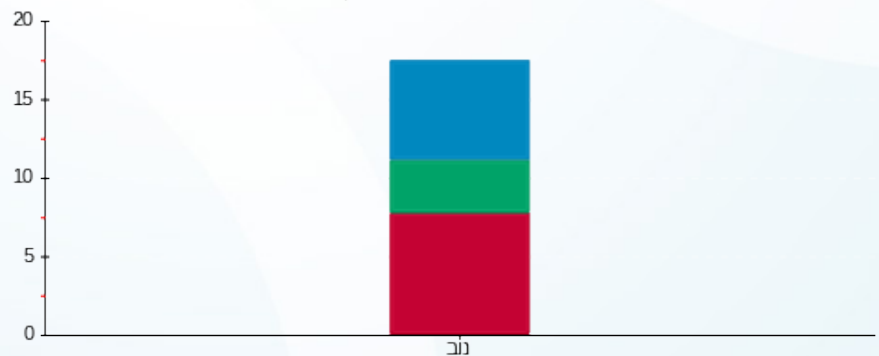
195.61 ₪	תשלום קבוע	
7.55 ₪	תשלום עבור גודל חיבור בKVA (3x40)	
203.14 ₪	סה"כ	
34.53 ₪	מע"מ 17.00%	
237.67 ₪	סה"כ לתשלום	כולל מע"מ

התפלגות חיוב בש"ח לפי תעו"ז



פסגה (0.00 ₪)
 גבע (-0.02 ₪)
 שפל (0.00 ₪)

הסטוריית צריכה בקוט"ש



פסגה גבע שפל

03/01/22 תאריך הפקה:
 31/12/21 תאריך קריאה נוכחית:
 01/12/21 תאריך קריאה קודמת:

שם דייר: 201.1 מיכאל פלקוביץ רופא שיניים
 שם אתר: טיטניום פולג

לקוח/ה נכבד/ה, אנו מתכבדים להגיש את חישוב צריכת החשמל לתקופה 01/12/21 - 31/12/21:

201.1 מיכאל פלקוביץ רופא שיניים - 2 - 20004240(3x40)

סוג תעריף	סוג צריכה	קריאה קודמת	קריאה נוכחית	סה"כ צריכה בקוט"ש	מחיר לקוט"ש בא"ג	סה"כ לתשלום
פרטי חשבון עבור תאריכים:						
777	פסגה	01/12/21	31/12/21	124.96	87.59	109.45 ₪
778	גבע	430.68	448.92	18.24	53.68	9.79 ₪
779	שפל	386.16	860.60	474.44	33.94	161.02 ₪

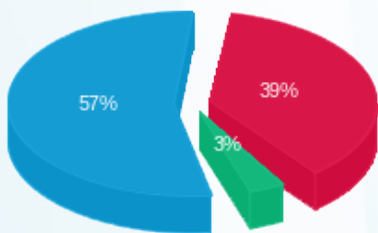
סה"כ לדייר:

פסגה	גבע	שפל	סה"כ	שיא ביקוש
124.96	18.24	474.44	617.64	8.18
109.45 ₪	9.79 ₪	161.02 ₪	280.27 ₪	

סה"כ צריכה
 סה"כ לתשלום

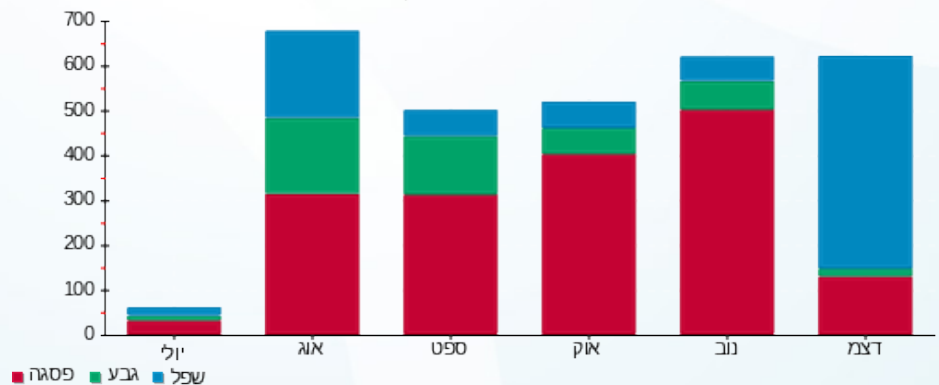
195.61 ₪	תשלום קבוע	
7.55 ₪	תשלום עבור גודל חיבור בKVA (3x40)	
483.43 ₪	סה"כ	
82.18 ₪	מע"מ 17.00%	
565.61 ₪	סה"כ לתשלום	כולל מע"מ

התפלגות חיוב בש"ח לפי תעו"ז



■ פסגה (109.45 ₪)
 ■ גבע (9.79 ₪)
 ■ שפל (161.02 ₪)

הסטוריית צריכה בקוט"ש



03/01/22 תאריך הפקה:
 31/12/21 תאריך קריאה נוכחית:
 01/12/21 תאריך קריאה קודמת:

שם דייר: 203 - אלעד גרזים
 שם אתר: טיטניום פולג

לקוח/ה נכבד/ה, אנו מתכבדים להגיש את חישוב צריכת החשמל לתקופה 01/12/21 - 31/12/21:

203 - אלעד גרזים - 3 - 20004235 (3x40)

סוג תעריף	סוג צריכה	קריאה קודמת	קריאה נוכחית	סה"כ צריכה בקוט"ש	מחיר לקוט"ש בא"ג	סה"כ לתשלום
פרטי חשבון עבור תאריכים:						
777	פסגה	01/12/21	31/12/21	100.48	87.59	88.01 ₪
778	גבע	822.76	873.56	50.80	53.68	27.27 ₪
779	שפל	1,437.32	1,938.60	501.28	33.94	170.13 ₪

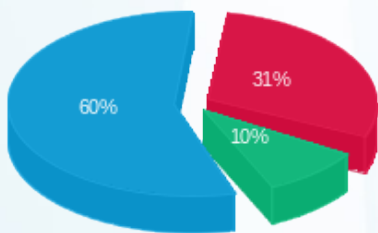
סה"כ לדייר:

פסגה	גבע	שפל	סה"כ	שיא ביקוש
100.48	50.80	501.28	652.56	2.89
₪ 88.01	₪ 27.27	₪ 170.13	₪ 285.41	

סה"כ צריכה
 סה"כ לתשלום

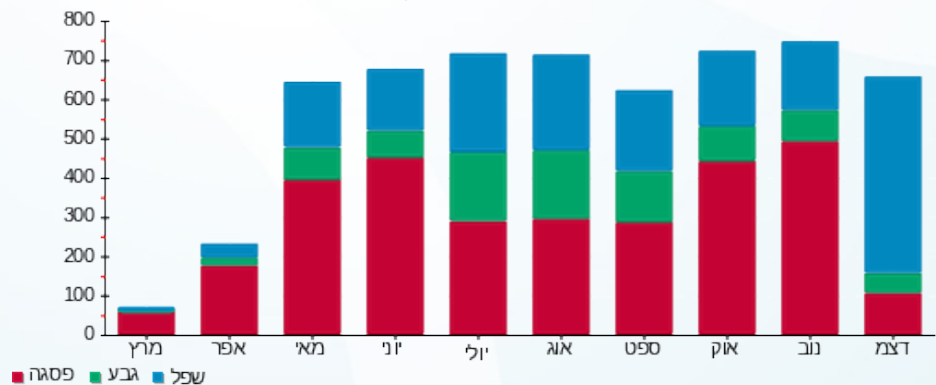
195.61 ₪	תשלום קבוע תשלום עבור גודל חיבור בKVA (3x40) סה"כ מע"מ 17.00%	סה"כ לתשלום
7.55 ₪		
488.57 ₪		
83.06 ₪		
571.63 ₪		כולל מע"מ

התפלגות חיוב בש"ח לפי תעו"ז



פסגה (₪ 88.01)
 גבע (₪ 27.27)
 שפל (₪ 170.13)

הסטוריית צריכה בקוט"ש



03/01/22 תאריך הפקה:
 31/12/21 תאריך קריאה נוכחית:
 01/12/21 תאריך קריאה קודמת:

שם דייר: 203.1 - ב.ב פרפקטו בע"מ
 שם אתר: טיטניום פולג

לקוח/ה נכבד/ה, אנו מתכבדים להגיש את חישוב צריכת החשמל לתקופה 01/12/21 - 31/12/21:

203.1 - ב.ב פרפקטו בע"מ - 4 - 20004150(3x40)

סוג תעריף	סוג צריכה	קריאה קודמת	קריאה נוכחית	סה"כ צריכה בקוט"ש	מחיר לקוט"ש בא"ג	סה"כ לתשלום
פרטי חשבון עבור תאריכים:						
777	פסגה	01/12/21	31/12/21	31.36	87.59	27.47 ₪
778	גבע	203.88	213.04	9.16	53.68	4.92 ₪
779	שפל	318.92	527.68	208.76	33.94	70.85 ₪

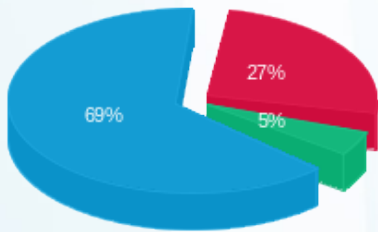
סה"כ לדייר:

פסגה	גבע	שפל	סה"כ	שיא ביקוש
31.36	9.16	208.76	249.28	2.17
27.47 ₪	4.92 ₪	70.85 ₪	103.24 ₪	

סה"כ צריכה
 סה"כ לתשלום

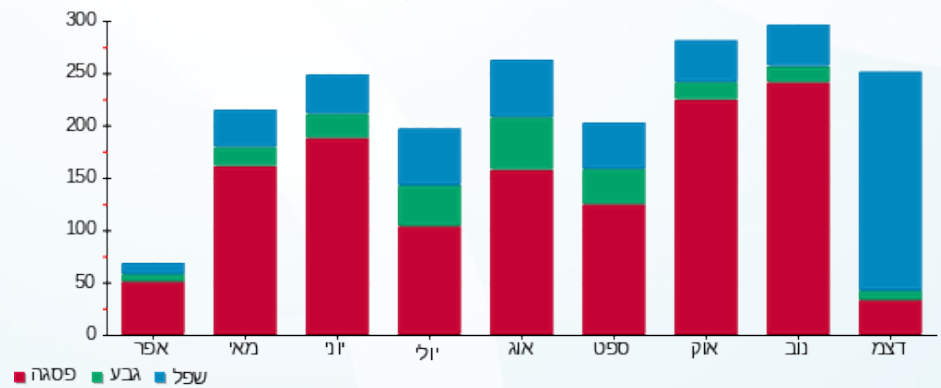
195.61 ₪	תשלום קבוע	תשלום עבור גודל חיבור בKVA (3x40)	סה"כ	מע"מ 17.00%	סה"כ לתשלום
7.55 ₪					
306.40 ₪					
52.09 ₪					
358.48 ₪	כולל מע"מ				

התפלגות חיוב בש"ח לפי תעו"ז



פסגה (27.47 ₪)
 גבע (4.92 ₪)
 שפל (70.85 ₪)

הסטוריית צריכה בקוט"ש





03/01/22

תאריך הפקדה:

שם דייר: 205 - ב.יאן. אי טק בע"מ 513554576

31/12/21

תאריך קריאה נוכחית:

שם אתר: טיטניום פולג

01/12/21

תאריך קריאה קודמת:

לקוח/ה נכבד/ה, אנו מתכבדים להגיש את חישוב צריכת החשמל לתקופה 01/12/21 - 31/12/21:

205 - ב.יאן. אי טק בע"מ 513554576 - 1 - 20004239 (3x40)

סוג תעריף	סוג צריכה	קריאה קודמת	קריאה נוכחית	סה"כ צריכה בקוט"ש	מחיר לקוט"ש בא"ג	סה"כ לתשלום
פרטי חשבון עבור תאריכים:						
777	פסגה	01/12/21	31/12/21	82.00	87.59	71.82 ₪
778	גבע	412.60	431.20	18.60	53.68	9.98 ₪
779	שפל	461.76	759.60	297.84	33.94	101.09 ₪

סה"כ לדייר:

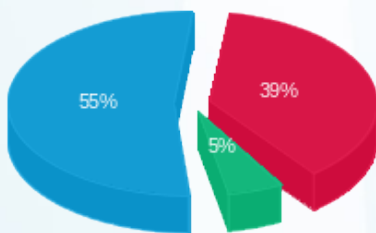
פסגה	גבע	שפל	סה"כ	שיא ביקוש
82.00	18.60	297.84	398.44	4.53
₪ 71.82	₪ 9.98	₪ 101.09	₪ 182.90	

סה"כ צריכה

סה"כ לתשלום

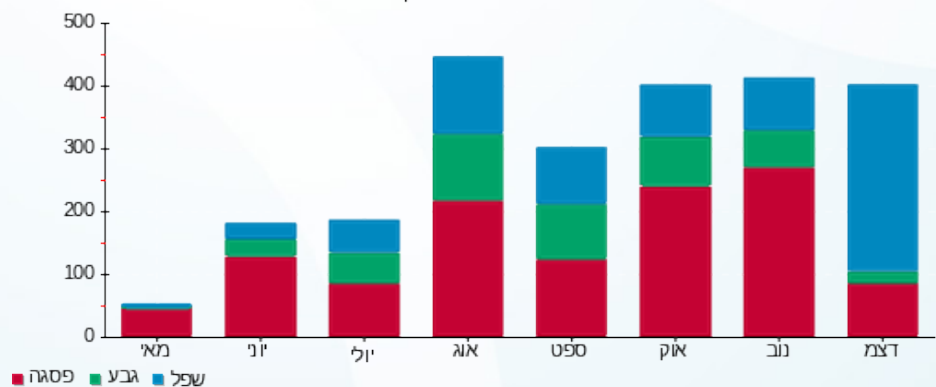
195.61 ₪	תשלום קבוע תשלום עבור גודל חיבור בKVA (3x40) סה"כ מע"מ 17.00%	סה"כ לתשלום
7.55 ₪		
386.05 ₪		
65.63 ₪		
451.68 ₪		כולל מע"מ

התפלגות חיוב בש"ח לפי תעו"ז



פסגה (71.82 ₪)
 גבע (9.98 ₪)
 שפל (101.09 ₪)

הסטוריית צריכה בקוט"ש





03/01/22

תאריך הפקדה:

שם דייר: 303 פיירלס מערכות כיבוי וגילוי בע"מ
שם אתר: טיטניום פולג

31/12/21

תאריך קריאה נוכחית:

01/12/21

תאריך קריאה קודמת:

לקוח/ה נכבד/ה, אנו מתכבדים להגיש את חישוב צריכת החשמל לתקופה 01/12/21 - 31/12/21:

303 פיירלס מערכות כיבוי וגילוי בע"מ - 1 - 20004240(3x40)

סוג תעריף	סוג צריכה	קריאה קודמת	קריאה נוכחית	סה"כ צריכה בקוט"ש	מחיר לקוט"ש בא"ג	סה"כ לתשלום
פרטי חשבון עבור תאריכים:						
777	פסגה	01/12/21	31/12/21	123.44	87.59	108.12 ₪
778	גבע	711.56	756.64	45.08	53.68	24.20 ₪
779	שפל	1,360.56	1,906.88	546.32	33.94	185.42 ₪

סה"כ לדייר:

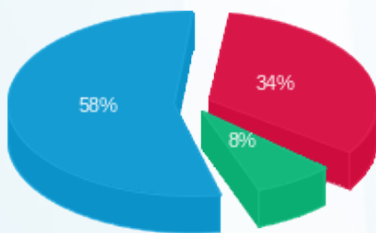
פסגה	גבע	שפל	סה"כ	שיא ביקוש
123.44	45.08	546.32	714.84	3.64
108.12 ₪	24.20 ₪	185.42 ₪	317.74 ₪	

סה"כ צריכה

סה"כ לתשלום

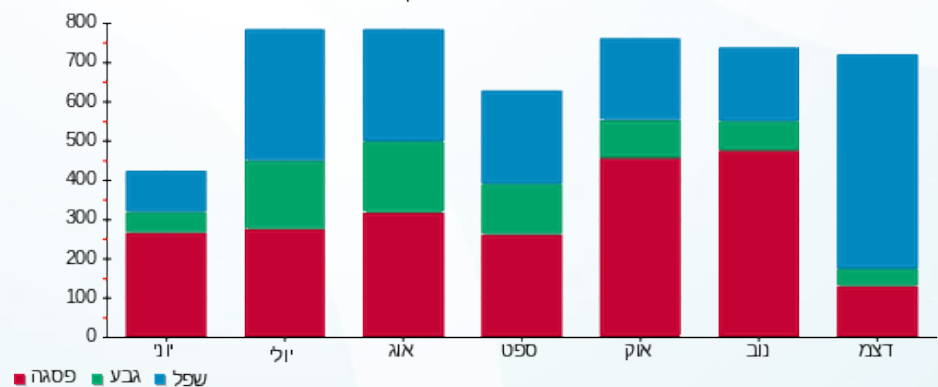
195.61 ₪	תשלום קבוע תשלום עבור גודל חיבור בKVA (3x40) סה"כ מע"מ 17.00%	סה"כ לתשלום
7.55 ₪		
520.90 ₪		
88.55 ₪		
609.45 ₪		כולל מע"מ

התפלגות חיוב בש"ח לפי תעו"ז



■ פסגה (108.12 ₪)
■ גבע (24.20 ₪)
■ שפל (185.42 ₪)

הסטוריית צריכה בקוט"ש



03/01/22 תאריך הפקה:
 31/12/21 תאריך קריאה נוכחית:
 01/12/21 תאריך קריאה קודמת:

שם דייר: 304 - תשובה אברהם ובניו
 שם אתר: טיטניום פולג

לקוח/ה נכבד/ה, אנו מתכבדים להגיש את חישוב צריכת החשמל לתקופה 01/12/21 - 31/12/21:

304 - תשובה אברהם ובניו - 3 - 20004150(3x40)

סוג תעריף	סוג צריכה	קריאה קודמת	קריאה נוכחית	סה"כ צריכה בקוט"ש	מחיר לקוט"ש בא"ג	סה"כ לתשלום
פרטי חשבון עבור תאריכים:						
777	פסגה	01/12/21	31/12/21	16.20	87.59	14.19 ₪
778	גבע	62.00	70.00	8.00	53.68	4.29 ₪
779	שפל	126.80	192.60	65.80	33.94	22.33 ₪

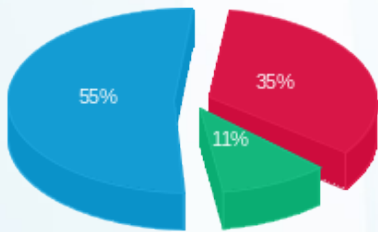
סה"כ לדייר:

פסגה	גבע	שפל	סה"כ	שיא ביקוש
16.20	8.00	65.80	90.00	0.78
14.19 ₪	4.29 ₪	22.33 ₪	40.82 ₪	

סה"כ צריכה
 סה"כ לתשלום

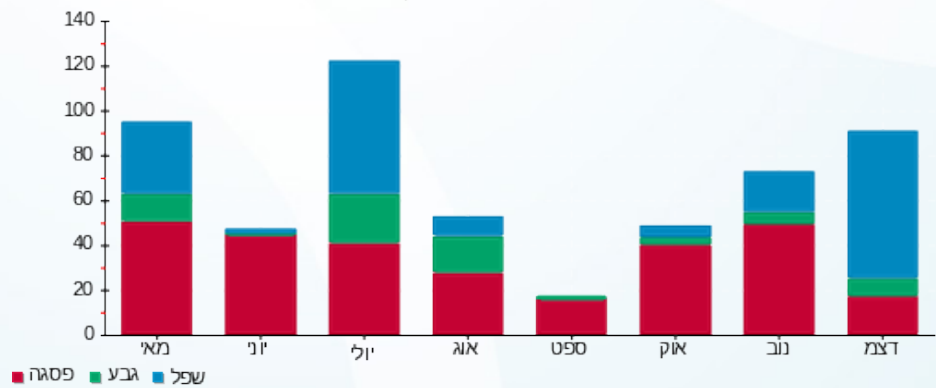
195.61 ₪	תשלום קבוע	
7.55 ₪	תשלום עבור גודל חיבור בKVA (3x40)	
243.97 ₪	סה"כ	
41.48 ₪	מע"מ 17.00%	
285.45 ₪	סה"כ לתשלום	כולל מע"מ

התפלגות חיוב בש"ח לפי תעו"ז



פסגה (14.19 ₪) - 55%
 גבע (4.29 ₪) - 11%
 שפל (22.33 ₪) - 35%

הסטוריית צריכה בקוט"ש





03/01/22

תאריך הפקה:

שם דייר: 313 - אס. או. אר השקעות ונדל"ן בע"מ
שם אתר: טיטניום פולג

31/12/21

תאריך קריאה נוכחית:

01/12/21

תאריך קריאה קודמת:

לקוח/ה נכבד/ה, אנו מתכבדים להגיש את חישוב צריכת החשמל לתקופה 01/12/21 - 31/12/21:

313 - אס. או. אר השקעות ונדל"ן בע"מ - 4 - 20004240(3x40)

סוג תעריף	סוג צריכה	קריאה קודמת	קריאה נוכחית	סה"כ צריכה בקוט"ש	מחיר לקוט"ש בא"ג	סה"כ לתשלום
פרטי חשבון עבור תאריכים:						
777	פסגה	01/12/21	31/12/21	104.24	87.59	91.30 ₪
778	גבע	101.92	137.32	35.40	53.68	19.00 ₪
779	שפל	170.68	645.20	474.52	33.94	161.05 ₪

סה"כ לדייר:

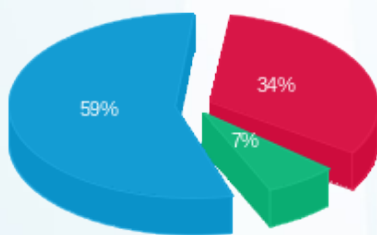
פסגה	גבע	שפל	סה"כ	שיא ביקוש
104.24	35.40	474.52	614.16	8.67
91.30 ₪	19.00 ₪	161.05 ₪	271.36 ₪	

סה"כ צריכה

סה"כ לתשלום

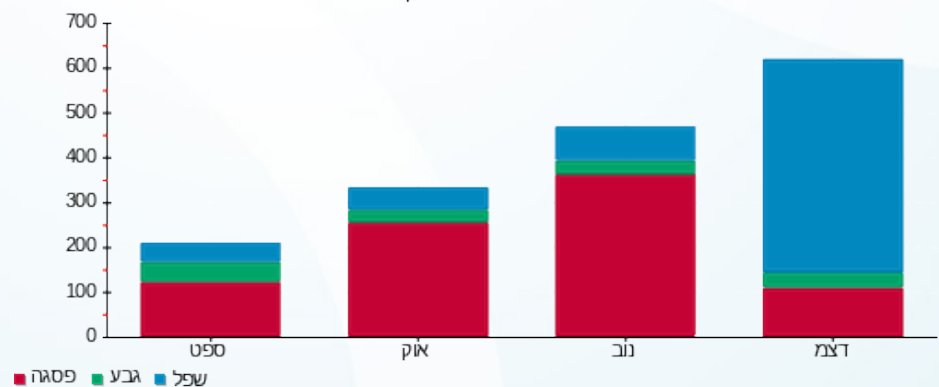
195.61 ₪	תשלום קבוע	
7.55 ₪	תשלום עבור גודל חיבור בKVA (3x40)	
474.52 ₪	סה"כ	
80.67 ₪	מע"מ 17.00%	
555.18 ₪	סה"כ לתשלום	כולל מע"מ

התפלגות חיוב בש"ח לפי תעו"ז



פסגה (91.30 ₪) ■
גבע (19.00 ₪) ■
שפל (161.05 ₪) ■

הסטוריית צריכה בקוט"ש



03/01/22 תאריך הפקה:
 31/12/21 תאריך קריאה נוכחית:
 01/12/21 תאריך קריאה קודמת:

שם דייר: דבאח בשר בעיר בע"מ - יחידת מסחר 4
 שם אתר: טיטניום פולג

לקוח/ה נכבד/ה, אנו מתכבדים להגיש את חישוב צריכת החשמל לתקופה 01/12/21 - 31/12/21:

סבאח בשר בעיר בע"מ - יחידת מסחר 4 - 2 - 20004236 (3x200)

סוג תעריף	סוג צריכה	קריאה קודמת	קריאה נוכחית	סה"כ צריכה בקוט"ש	מחיר לקוט"ש בא"ג	סה"כ לתשלום
פרטי חשבון עבור תאריכים:						
		01/12/21	31/12/21			
777	פסגה	94,908.40	98,767.00	3,858.60	87.59	3,379.75 ₪
778	גבע	46,829.60	48,001.60	1,172.00	53.68	629.13 ₪
779	שפל	64,358.80	74,802.00	10,443.20	33.94	3,544.42 ₪

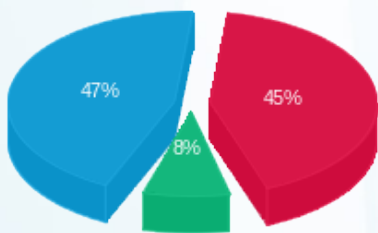
סה"כ לדייר:

פסגה	גבע	שפל	סה"כ	שיא ביקוש
3,858.60	1,172.00	10,443.20	15,473.80	266.04
3,379.75 ₪	629.13 ₪	3,544.42 ₪	7,553.30 ₪	

סה"כ צריכה
 סה"כ לתשלום

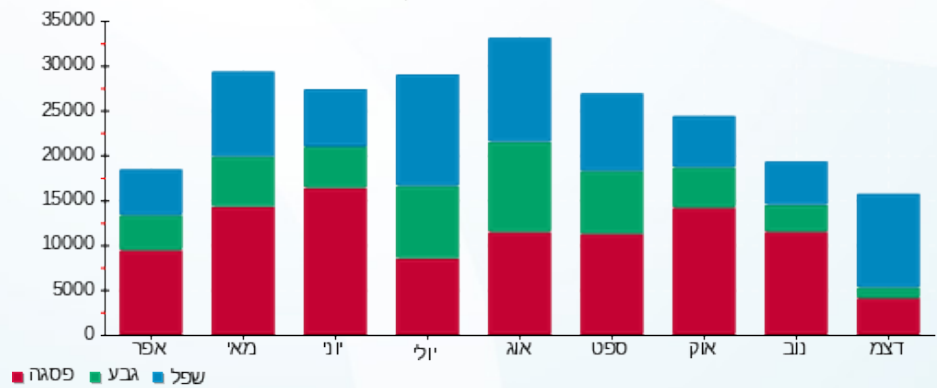
195.61 ₪	תשלום קבוע	תשלום עבור גודל חיבור בKVA (3x200)	סה"כ	מע"מ 17.00%	סה"כ לתשלום
37.74 ₪					
7,786.65 ₪					
1,323.73 ₪					
9,110.38 ₪	כולל מע"מ				

התפלגות חיוב בש"ח לפי תעו"ז



פסגה (3,379.75 ₪) 47%
 גבע (629.13 ₪) 8%
 שפל (3,544.42 ₪) 45%

הסטוריית צריכה בקוט"ש





03/01/22

תאריך הפקה:

שם דייר: הפינה המתוקה של רום
שם אתר: טיטניום פולג

31/12/21

תאריך קריאה נוכחית:

01/12/21

תאריך קריאה קודמת:

לקוח/ה נכבד/ה, אנו מתכבדים להגיש את חישוב צריכת החשמל לתקופה 01/12/21 - 31/12/21:

הפינה המתוקה של רום - 4 - 19051905 (3x80)

סוג תעריף	סוג צריכה	קריאה קודמת	קריאה נוכחית	סה"כ צריכה בקוט"ש	מחיר לקוט"ש בא"ג	סה"כ לתשלום
פרטי חשבון עבור תאריכים:						
777	פסגה	01/12/21	31/12/21	1,019.00	87.59	892.54 ₪
778	גבע	16,023.30	16,469.90	446.60	53.68	239.73 ₪
779	שפל	49,735.50	53,569.60	3,834.10	33.94	1,301.29 ₪

סה"כ לדייר:

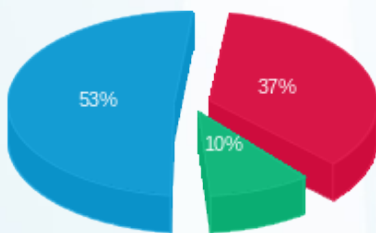
פסגה	גבע	שפל	סה"כ	שיא ביקוש
1,019.00	446.60	3,834.10	5,299.70	24.90
892.54 ₪	239.73 ₪	1,301.29 ₪	2,433.57 ₪	

סה"כ צריכה

סה"כ לתשלום

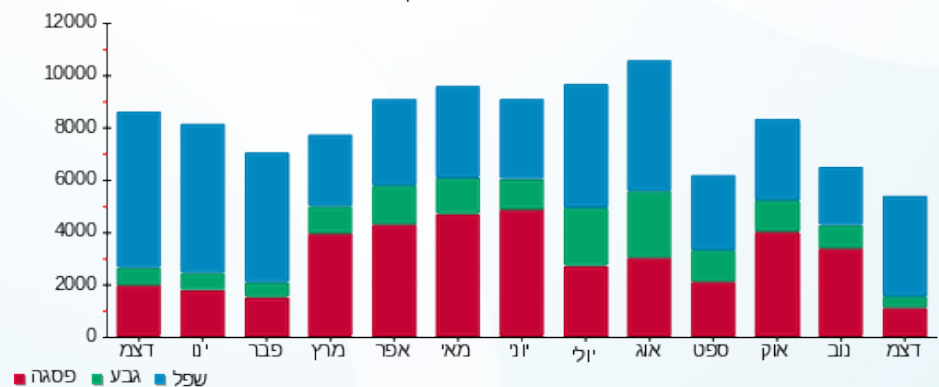
195.61 ₪	תשלום קבוע תשלום עבור גודל חיבור בKVA (3x80) סה"כ מע"מ 17.00%	סה"כ לתשלום
15.10 ₪		
2,644.28 ₪		
449.53 ₪		
3,093.80 ₪		כולל מע"מ

התפלגות חיוב בש"ח לפי תעו"ז



■ פסגה (892.54 ₪)
■ גבע (239.73 ₪)
■ שפל (1,301.29 ₪)

הסטוריית צריכה בקוט"ש



03/01/22 תאריך הפקה:
 31/12/21 תאריך קריאה נוכחית:
 01/12/21 תאריך קריאה קודמת:

שם דייר: טעינת רכבים - א.ד.ן מילניום נדל"ן והשקעות בע"מ
שם אתר: טיטניום פולג

לקוח/ה נכבד/ה, אנו מתכבדים להגיש את חישוב צריכת החשמל לתקופה 01/12/21 - 31/12/21:

טעינת רכבים - א.ד.ן מילניום נדל"ן והשקעות בע"מ - 4 - 20065311(0x0)

סוג תעריף	סוג צריכה	קריאה קודמת	קריאה נוכחית	סה"כ צריכה בקוט"ש	מחיר לקוט"ש בא"ג	סה"כ לתשלום
פרטי חשבון עבור תאריכים:						
777	פסגה	01/12/21	31/12/21	15.16	87.59	13.28 ₪
778	גבע	0.00	0.00	0.00	53.68	0.00 ₪
779	שפל	0.00	134.84	134.84	33.94	45.76 ₪

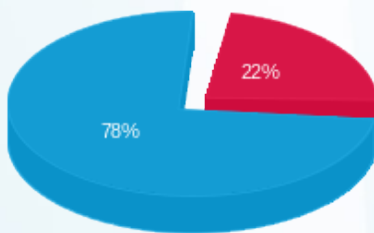
סה"כ לדייר:

פסגה	גבע	שפל	סה"כ	שיא ביקוש
15.16	0.00	134.84	150.00	7.80
13.28 ₪	0.00 ₪	45.76 ₪	59.04 ₪	

סה"כ צריכה
 סה"כ לתשלום

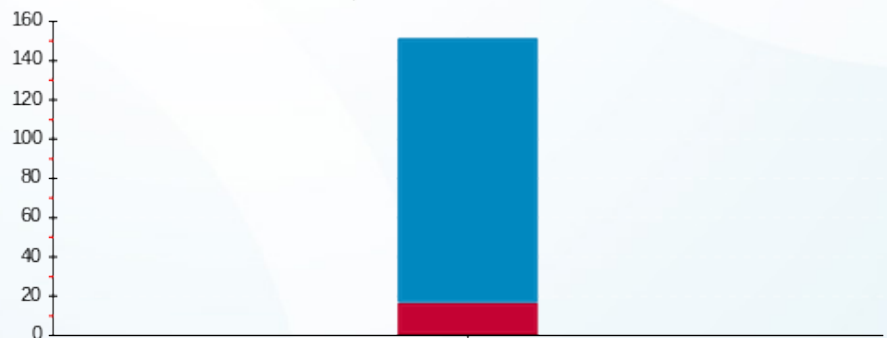
60.00 ₪	תשלום קבוע	
0.00 ₪	תשלום עבור גודל חיבור ב KVA (0x0)	
119.04 ₪	סה"כ	
20.24 ₪	מע"מ 17.00%	
139.28 ₪	סה"כ לתשלום	כולל מע"מ

התפלגות חיוב בש"ח לפי תעו"ז



פסגה (13.28 ₪)
 גבע (0.00 ₪)
 שפל (45.76 ₪)

הסטוריית צריכה בקוט"ש



פסגה גבע שפל



03/01/22

תאריך הפקדה:

שם דייר: יח' 05 - יוריסטה

31/12/21

תאריך קריאה נוכחית:

שם אתר: טיטניום פולג

01/12/21

תאריך קריאה קודמת:

לקוח/ה נכבד/ה, אנו מתכבדים להגיש את חישוב צריכת החשמל לתקופה 01/12/21 - 31/12/21:

יח' 05 - יוריסטה - 2 - 19051905(3x100)

סוג תעריף	סוג צריכה	קריאה קודמת	קריאה נוכחית	סה"כ צריכה בקוט"ש	מחיר לקוט"ש בא"ג	סה"כ לתשלום
פרטי חשבון עבור תאריכים:						
777	פסגה	01/12/21	31/12/21	610.20	87.59	534.47 ₪
778	גבע	7,222.80	7,428.40	205.60	53.68	110.37 ₪
779	שפל	12,510.80	14,709.50	2,198.70	33.94	746.24 ₪

סה"כ לדייר:

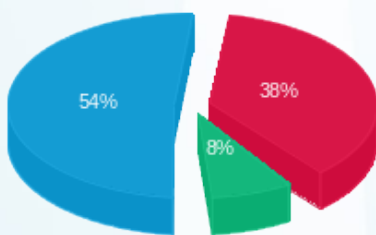
פסגה	גבע	שפל	סה"כ	שיא ביקוש
610.20	205.60	2,198.70	3,014.50	42.32
₪ 534.47	₪ 110.37	₪ 746.24	₪ 1,391.08	

סה"כ צריכה

סה"כ לתשלום

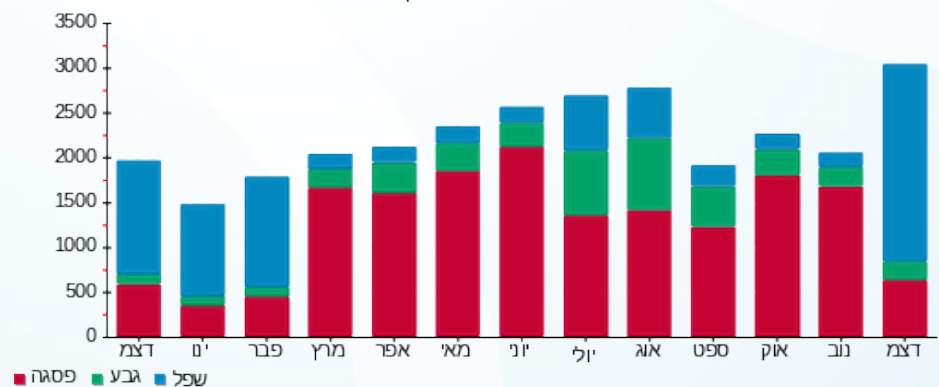
195.61 ₪	תשלום קבוע תשלום עבור גודל חיבור בKVA (3x100) סה"כ מע"מ 17.00%	סה"כ לתשלום
18.87 ₪		
1,605.56 ₪		
272.95 ₪		
1,878.50 ₪		כולל מע"מ

התפלגות חיוב בש"ח לפי תעו"ז



פסגה (₪ 534.47)
 גבע (₪ 110.37)
 שפל (₪ 746.24)

הסטוריית צריכה בקוט"ש





03/01/22

תאריך הפקה:

שם דייר: יח' 06.1 - פארם ירוק - בית מרקחת
שם אתר: טיטניום פולג

31/12/21

תאריך קריאה נוכחית:

01/12/21

תאריך קריאה קודמת:

לקוח/ה נכבד/ה, אנו מתכבדים להגיש את חישוב צריכת החשמל לתקופה 01/12/21 - 31/12/21:

יח' 06.1 - פארם ירוק - בית מרקחת - 3 - 19051903(3x63)

סוג תעריף	סוג צריכה	קריאה קודמת	קריאה נוכחית	סה"כ צריכה בקוט"ש	מחיר לקוט"ש בא"ג	סה"כ לתשלום
פרטי חשבון עבור תאריכים:						
777	פסגה	01/12/21	31/12/21	558.70	87.59	489.37 ₪
778	גבע	16,540.00	16,711.30	171.30	53.68	91.95 ₪
779	שפל	39,946.90	41,803.90	1,857.00	33.94	630.27 ₪

סה"כ לדייר:

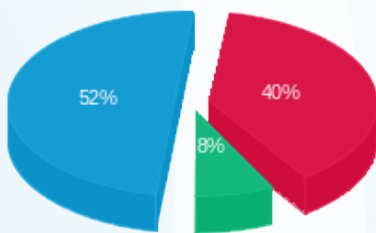
פסגה	גבע	שפל	סה"כ	שיא ביקוש
558.70	171.30	1,857.00	2,587.00	9.00
489.37 ₪	91.95 ₪	630.27 ₪	1,211.58 ₪	

סה"כ צריכה

סה"כ לתשלום

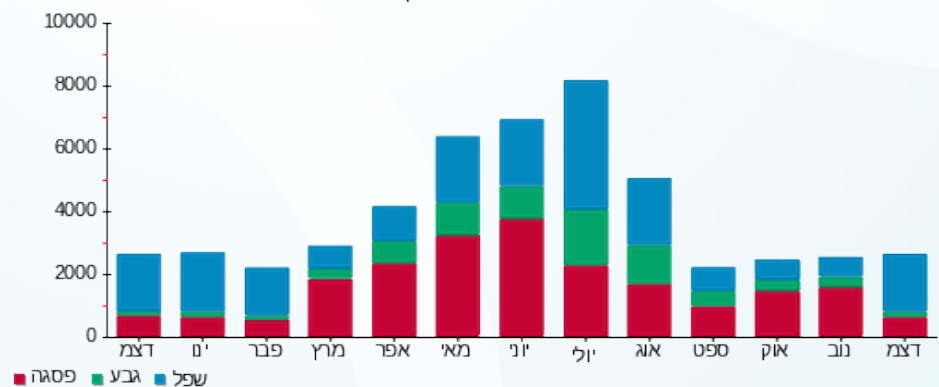
195.61 ₪	תשלום קבוע תשלום עבור גודל חיבור בKVA (3x63) סה"כ מע"מ 17.00%	סה"כ לתשלום
11.89 ₪		
1,419.08 ₪		
241.24 ₪		
1,660.33 ₪		

התפלגות חיוב בש"ח לפי תעו"ז



פסגה (489.37 ₪)
גבע (91.95 ₪)
שפל (630.27 ₪)

הסטוריית צריכה בקוט"ש



03/01/22 תאריך הפקה:
 31/12/21 תאריך קריאה נוכחית:
 01/12/21 תאריך קריאה קודמת:

שם דייר: יח' 08 - פטרון פיישן בע"מ
 שם אתר: טיטניום פולג

לקוח/ה נכבד/ה, אנו מתכבדים להגיש את חישוב צריכת החשמל לתקופה 01/12/21 - 31/12/21:

יח' 08 - פטרון פיישן בע"מ - 3 - 19051904 (3x40)

סוג תעריף	סוג צריכה	קריאה קודמת	קריאה נוכחית	סה"כ צריכה בקוט"ש	מחיר לקוט"ש בא"ג	סה"כ לתשלום
פרטי חשבון עבור תאריכים:						
777	פסגה	01/12/21	31/12/21	566.30	87.59	496.02 ₪
778	גבע	5,918.40	5,972.75	54.35	53.68	29.18 ₪
779	שפל	9,497.95	10,767.65	1,269.70	33.94	430.94 ₪

סה"כ לדייר:

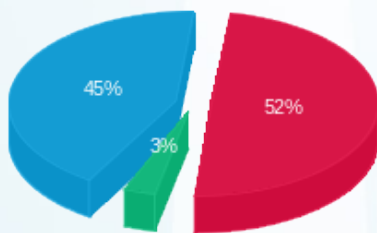
פסגה	גבע	שפל	סה"כ	שיא ביקוש
566.30	54.35	1,269.70	1,890.35	12.51
496.02 ₪	29.18 ₪	430.94 ₪	956.13 ₪	

סה"כ צריכה
 סה"כ לתשלום

195.61 ₪	תשלום קבוע תשלום עבור גודל חיבור בKVA (3x40) סה"כ מע"מ 17.00%
7.55 ₪	
1,159.29 ₪	
197.08 ₪	
1,356.37 ₪	סה"כ לתשלום

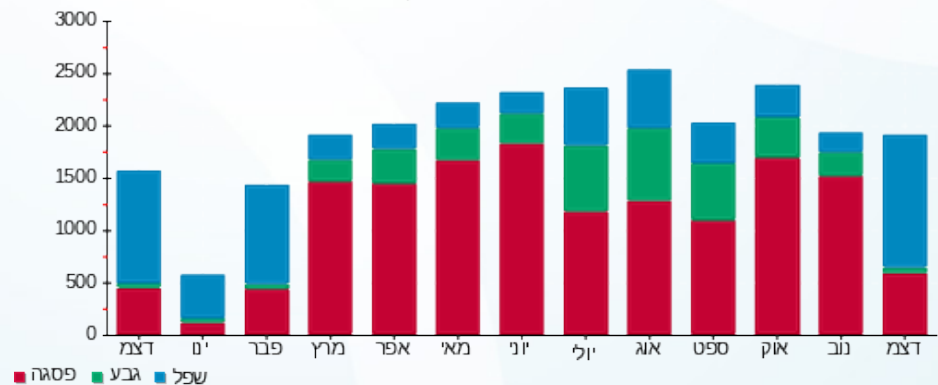
כולל מע"מ

התפלגות חיוב בש"ח לפי תעו"ז



פסגה (496.02 ₪) 45%
 גבע (29.18 ₪) 3%
 שפל (430.94 ₪) 52%

הסטוריית צריכה בקוט"ש



03/01/22 תאריך הפקה:
 31/12/21 תאריך קריאה נוכחית:
 01/12/21 תאריך קריאה קודמת:

שם דייר: יח' 105 - אלבו החזקות י.פ. בע"מ
 שם אתר: טיטניום פולג

לקוח/ה נכבד/ה, אנו מתכבדים להגיש את חישוב צריכת החשמל לתקופה 01/12/21 - 31/12/21:

יח' 105 - אלבו החזקות י.פ. בע"מ - 4 - 19093467(3x40)

סוג תעריף	סוג צריכה	קריאה קודמת	קריאה נוכחית	סה"כ צריכה בקוט"ש	מחיר לקוט"ש בא"ג	סה"כ לתשלום
פרטי חשבון עבור תאריכים:						
777	פסגה	01/12/21	31/12/21	89.10	87.59	78.04 ₪
778	גבע	427.25	442.70	15.45	53.68	8.29 ₪
779	שפל	676.85	835.60	158.75	33.94	53.88 ₪

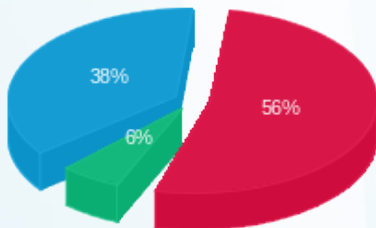
סה"כ לדייר:

פסגה	גבע	שפל	סה"כ	שיא ביקוש
89.10	15.45	158.75	263.30	4.55
78.04 ₪	8.29 ₪	53.88 ₪	140.22 ₪	

סה"כ צריכה
 סה"כ לתשלום

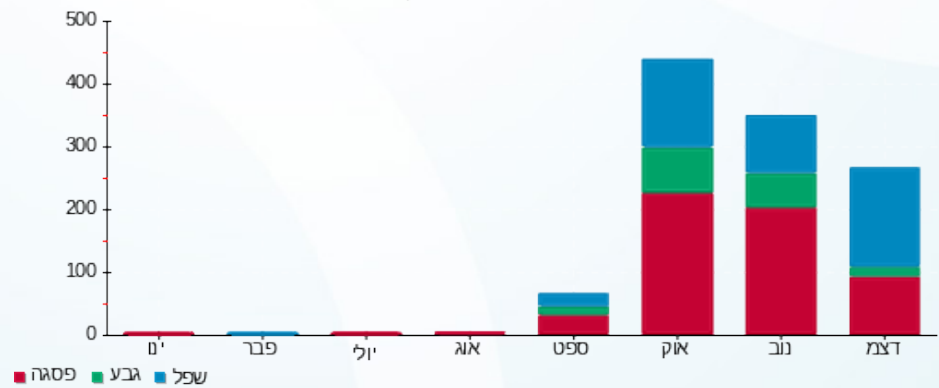
195.61 ₪	תשלום קבוע תשלום עבור גודל חיבור בKVA (3x40) סה"כ מע"מ 17.00%	סה"כ לתשלום
7.55 ₪		
343.37 ₪		
58.37 ₪		
401.75 ₪		כולל מע"מ

התפלגות חיוב בש"ח לפי תעו"ז



פסגה (78.04 ₪) - 38%
 גבע (8.29 ₪) - 6%
 שפל (53.88 ₪) - 56%

הסטוריית צריכה בקוט"ש





03/01/22

תאריך הפקדה:

שם דייר: יח' 106 - א.ר. י השקעות ונדלן בע"מ
שם אתר: טיטניום פולג

31/12/21

תאריך קריאה נוכחית:

01/12/21

תאריך קריאה קודמת:

לקוח/ה נכבד/ה, אנו מתכבדים להגיש את חישוב צריכת החשמל לתקופה 01/12/21 - 31/12/21:

יח' 106 - א.ר. י השקעות ונדלן בע"מ - 2 - 19051904(3x40)

סוג תעריף	סוג צריכה	קריאה קודמת	קריאה נוכחית	סה"כ צריכה בקוט"ש	מחיר לקוט"ש בא"ג	סה"כ לתשלום
פרטי חשבון עבור תאריכים:						
777	פסגה	01/12/21	31/12/21	175.55	87.59	153.76 ₪
778	גבע	912.75	954.35	41.60	53.68	22.33 ₪
779	שפל	2,315.70	2,966.90	651.20	33.94	221.02 ₪

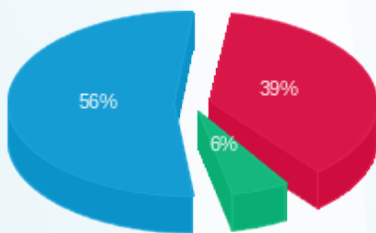
סה"כ לדייר:

פסגה	גבע	שפל	סה"כ	שיא ביקוש
175.55	41.60	651.20	868.35	10.61
153.76 ₪	22.33 ₪	221.02 ₪	397.11 ₪	

סה"כ צריכה
סה"כ לתשלום

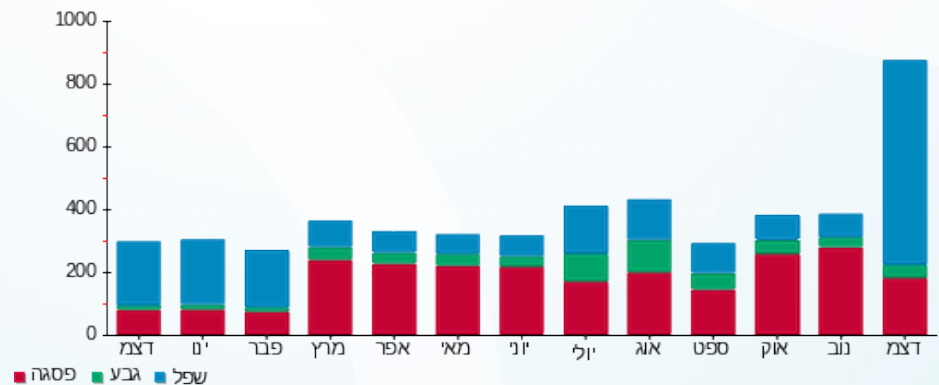
195.61 ₪	תשלום קבוע תשלום עבור גודל חיבור בKVA (3x40) סה"כ מע"מ 17.00%	סה"כ לתשלום
7.55 ₪		
600.27 ₪		
102.05 ₪		
702.32 ₪		כולל מע"מ

התפלגות חיוב בש"ח לפי תעו"ז



■ פסגה (153.76 ₪)
■ גבע (22.33 ₪)
■ שפל (221.02 ₪)

הסטוריית צריכה בקוט"ש



03/01/22

תאריך הפקה:

שם דייר: יח' 107 - עו"ד בידרמן שגית ע.מ. 041705864
שם אתר: טיטניום פולג

31/12/21

תאריך קריאה נוכחית:

01/12/21

תאריך קריאה קודמת:

לקוח/ה נכבד/ה, אנו מתכבדים להגיש את חישוב צריכת החשמל לתקופה 01/12/21 - 31/12/21:

יח' 107 - יח' 107 - עו"ד בידרמן שגית ע.מ. 041705864 - 4 - 19051910(0x0)

סוג תעריף	סוג צריכה	קריאה קודמת	קריאה נוכחית	סה"כ צריכה בקוט"ש	מחיר לקוט"ש בא"ג	סה"כ לתשלום
פרטי חשבון עבור תאריכים:						
777	פסגה	01/12/21	31/12/21	60.30	87.59	52.82 ₪
778	גבע	450.75	459.65	8.90	53.68	4.78 ₪
779	שפל	1,290.25	1,525.20	234.95	33.94	79.74 ₪

סה"כ לדייר:

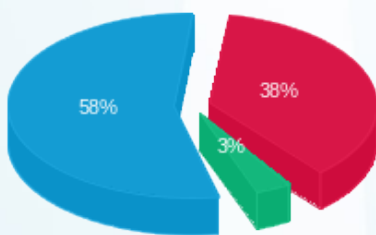
פסגה	גבע	שפל	סה"כ	שיא ביקוש
60.30	8.90	234.95	304.15	6.22
₪ 52.82	₪ 4.78	₪ 79.74	₪ 137.34	

סה"כ צריכה

סה"כ לתשלום

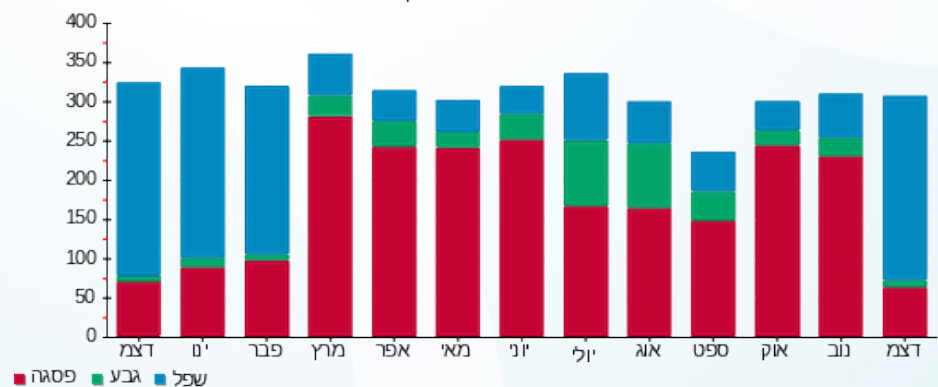
97.80 ₪	תשלום קבוע	
0.00 ₪	תשלום עבור גודל חיבור בKVA (0x0)	
235.14 ₪	סה"כ	
39.97 ₪	מע"מ 17.00%	
275.11 ₪	סה"כ לתשלום	כולל מע"מ

התפלגות חיוב בש"ח לפי תעו"ז



פסגה (₪ 52.82)
גבע (₪ 4.78)
שפל (₪ 79.74)

הסטוריית צריכה בקוט"ש



03/01/22 תאריך הפקה:
 31/12/21 תאריך קריאה נוכחית:
 01/12/21 תאריך קריאה קודמת:

שם דייר: יח' 107 - עו"ד יובל ניב
 שם אתר: טיטניום פולג

לקוח/ה נכבד/ה, אנו מתכבדים להגיש את חישוב צריכת החשמל לתקופה 01/12/21 - 31/12/21:

יח' 107 - עו"ד יובל ניב - 4 - 19051910(0x0)

סוג תעריף	סוג צריכה	קריאה קודמת	קריאה נוכחית	סה"כ צריכה בקוט"ש	מחיר לקוט"ש בא"ג	סה"כ לתשלום
פרטי חשבון עבור תאריכים:						
777	פסגה	01/12/21	31/12/21	60.30	87.59	52.82 ₪
778	גבע	450.75	459.65	8.90	53.68	4.78 ₪
779	שפל	1,290.25	1,525.20	234.95	33.94	79.74 ₪

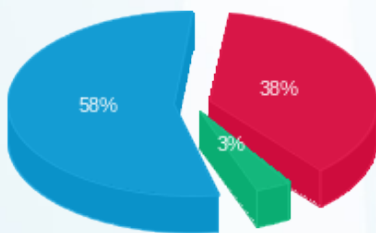
סה"כ לדייר:

פסגה	גבע	שפל	סה"כ	שיא ביקוש
60.30	8.90	234.95	304.15	6.22
52.82 ₪	4.78 ₪	79.74 ₪	137.34 ₪	

סה"כ צריכה
 סה"כ לתשלום

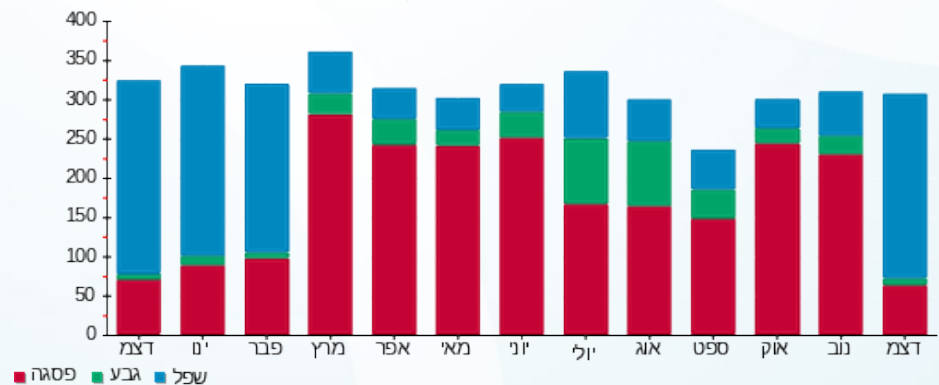
97.80 ₪	תשלום קבוע
0.00 ₪	תשלום עבור גודל חיבור בKVA (0x0)
235.14 ₪	סה"כ
39.97 ₪	מע"מ 17.00%
275.11 ₪	סה"כ לתשלום
	כולל מע"מ

התפלגות חיוב בש"ח לפי תעו"ז



פסגה (52.82 ₪)
 גבע (4.78 ₪)
 שפל (79.74 ₪)

הסטוריית צריכה בקוט"ש





03/01/22

תאריך הפקה:

שם דייר: יח' 108 - מ.א.ו.ר יזמות ותיווך בע"מ
שם אתר: טיטניום פולג

31/12/21

תאריך קריאה נוכחית:

01/12/21

תאריך קריאה קודמת:

לקוח/ה נכבד/ה, אנו מתכבדים להגיש את חישוב צריכת החשמל לתקופה 01/12/21 - 31/12/21:

יח' 108 - מ.א.ו.ר יזמות ותיווך בע"מ - 2 - 19051909(3x40)

סוג תעריף	סוג צריכה	קריאה קודמת	קריאה נוכחית	סה"כ צריכה בקוט"ש	מחיר לקוט"ש בא"ג	סה"כ לתשלום
פרטי חשבון עבור תאריכים:						
777	פסגה	01/12/21	31/12/21	91.85	87.59	80.45 ₪
778	גבע	966.40	991.20	24.80	53.68	13.31 ₪
779	שפל	1,873.00	2,255.45	382.45	33.94	129.80 ₪

סה"כ לדייר:

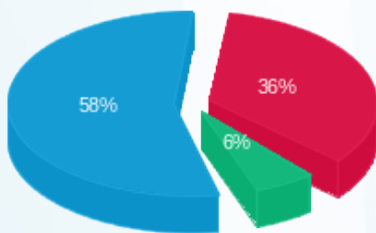
פסגה	גבע	שפל	סה"כ	שיא ביקוש
91.85	24.80	382.45	499.10	3.16
₪ 80.45	₪ 13.31	₪ 129.80	₪ 223.57	

סה"כ צריכה

סה"כ לתשלום

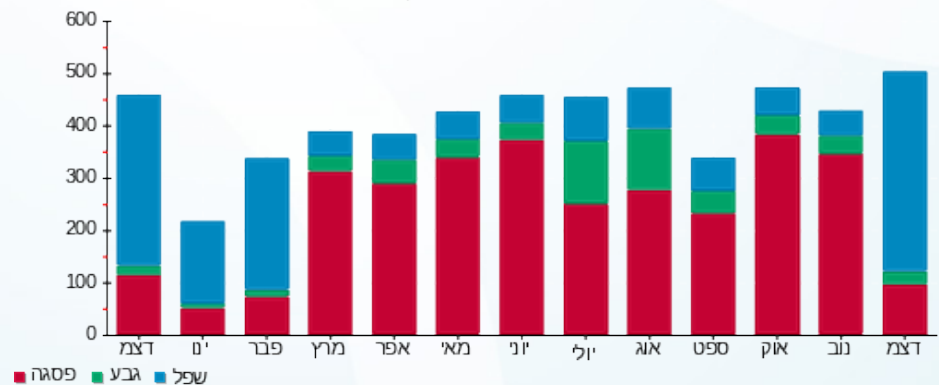
195.61 ₪	תשלום קבוע תשלום עבור גודל חיבור בKVA (3x40) סה"כ מע"מ 17.00%	סה"כ לתשלום
7.55 ₪		
426.73 ₪		
72.54 ₪		
499.27 ₪		כולל מע"מ

התפלגות חיוב בש"ח לפי תעו"ז



פסגה (₪ 80.45)
גבע (₪ 13.31)
שפל (₪ 129.80)

הסטוריית צריכה בקוט"ש





03/01/22 תאריך הפקה:
 31/12/21 תאריך קריאה נוכחית:
 01/12/21 תאריך קריאה קודמת:

שם דייר: יח' 109 - דוחובני עוגני קרקע
 שם אתר: טיטניום פולג

לקוח/ה נכבד/ה, אנו מתכבדים להגיש את חישוב צריכת החשמל לתקופה 01/12/21 - 31/12/21:

יח' 109 - דוחובני עוגני קרקע - 3 - 19051910(0x0)

סוג תעריף	סוג צריכה	קריאה קודמת	קריאה נוכחית	סה"כ צריכה בקוט"ש	מחיר לקוט"ש בא"ג	סה"כ לתשלום
פרטי חשבון עבור תאריכים:						
777	פסגה	01/12/21	31/12/21	81.70	87.59	71.56 ₪
778	גבע	592.90	617.10	24.20	53.68	12.99 ₪
779	שפל	1,237.10	1,522.80	285.70	33.94	96.97 ₪

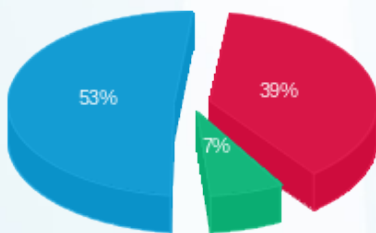
סה"כ לדייר:

פסגה	גבע	שפל	סה"כ	שיא ביקוש
81.70	24.20	285.70	391.60	67.41
₪ 71.56	₪ 12.99	₪ 96.97	₪ 181.52	

סה"כ צריכה
 סה"כ לתשלום

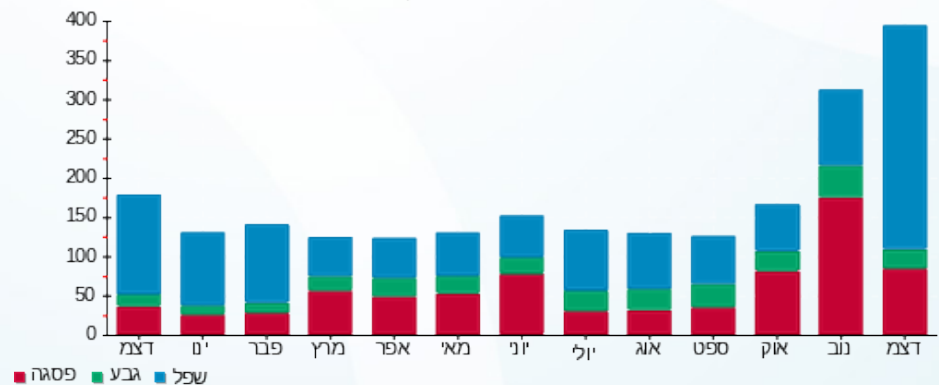
195.61 ₪	תשלום קבוע	
0.00 ₪	תשלום עבור גודל חיבור בKVA (0x0)	
377.13 ₪	סה"כ	
64.11 ₪	מע"מ 17.00%	
441.24 ₪	סה"כ לתשלום	כולל מע"מ

התפלגות חיוב בש"ח לפי תעו"ז



פסגה (₪ 71.56)
 גבע (₪ 12.99)
 שפל (₪ 96.97)

הסטוריית צריכה בקוט"ש



03/01/22 תאריך הפקה:
 31/12/21 תאריך קריאה נוכחית:
 01/12/21 תאריך קריאה קודמת:

שם דייר: יח' 113 - עו"ד קובי אורן
 שם אתר: טיטניום פולג

לקוח/ה נכבד/ה, אנו מתכבדים להגיש את חישוב צריכת החשמל לתקופה 01/12/21 - 31/12/21:

יח' 113 - עו"ד קובי אורן - 3 - 19093467(3x40)

סוג תעריף	סוג צריכה	קריאה קודמת	קריאה נוכחית	סה"כ צריכה בקוט"ש	מחיר לקוט"ש בא"ג	סה"כ לתשלום
פרטי חשבון עבור תאריכים:						
777	פסגה	01/12/21	31/12/21	679.05	87.59	594.78 ₪
778	גבע	7,158.80	7,367.75	208.95	53.68	112.16 ₪
779	שפל	23,847.15	26,424.75	2,577.60	33.94	874.84 ₪

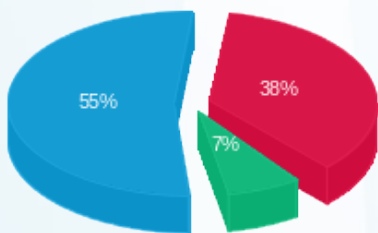
סה"כ לדייר:

פסגה	גבע	שפל	סה"כ	שיא ביקוש
679.05	208.95	2,577.60	3,465.60	16.23
₪ 594.78	₪ 112.16	₪ 874.84	₪ 1,581.78	

סה"כ צריכה
 סה"כ לתשלום

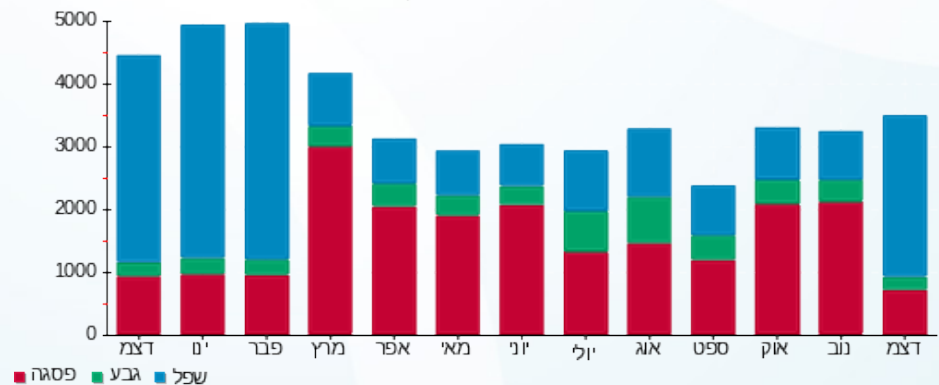
195.61 ₪	תשלום קבוע תשלום עבור גודל חיבור בKVA (3x40) סה"כ מע"מ 17.00%	סה"כ לתשלום
7.55 ₪		
1,784.94 ₪		
303.44 ₪		
2,088.38 ₪		

התפלגות חיוב בש"ח לפי תעו"ז



פסגה (₪ 594.78)
 גבע (₪ 112.16)
 שפל (₪ 874.84)

הסטוריית צריכה בקוט"ש



03/01/22 תאריך הפקה:
 31/12/21 תאריך קריאה נוכחית:
 01/12/21 תאריך קריאה קודמת:

שם דייר: יח' 202 - מוביסופט בע"מ
 שם אתר: טיטניום פולג

לקוח/ה נכבד/ה, אנו מתכבדים להגיש את חישוב צריכת החשמל לתקופה 01/12/21 - 31/12/21:

יח' 202 - מוביסופט בע"מ - 2 - 19051903 (3x63)

סוג תעריף	סוג צריכה	קריאה קודמת	קריאה נוכחית	סה"כ צריכה בקוט"ש	מחיר לקוט"ש בא"ג	סה"כ לתשלום
פרטי חשבון עבור תאריכים:						
777	פסגה	01/12/21	31/12/21	364.50	87.59	319.27 ₪
778	גבע	5,571.90	5,724.00	152.10	53.68	81.65 ₪
779	שפל	15,755.30	17,134.40	1,379.10	33.94	468.07 ₪

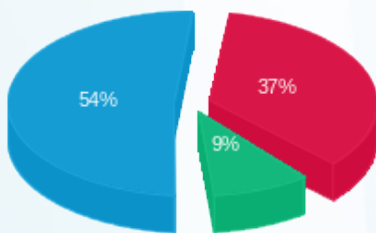
סה"כ לדייר:

פסגה	גבע	שפל	סה"כ	שיא ביקוש
364.50	152.10	1,379.10	1,895.70	7.61
319.27 ₪	81.65 ₪	468.07 ₪	868.98 ₪	

סה"כ צריכה
 סה"כ לתשלום

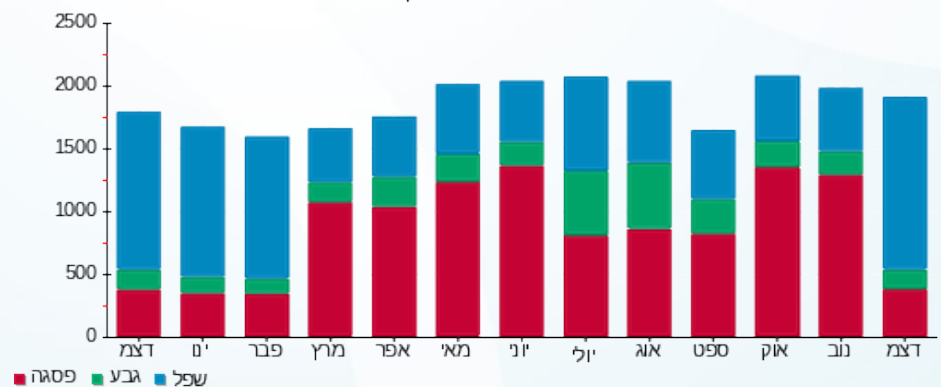
195.61 ₪	תשלום קבוע	
11.89 ₪	תשלום עבור גודל חיבור בKVA (3x63)	
1,076.48 ₪	סה"כ	
183.00 ₪	מע"מ 17.00%	
1,259.48 ₪	סה"כ לתשלום	כולל מע"מ

התפלגות חיוב בש"ח לפי תעו"ז



פסגה (319.27 ₪) 54%
 גבע (81.65 ₪) 9%
 שפל (468.07 ₪) 37%

הסטוריית צריכה בקוט"ש





03/01/22

תאריך הפקדה:

שם דייר: יח' 206 - עו"ד פדר

31/12/21

תאריך קריאה נוכחית:

שם אתר: טיטניום פולג

01/12/21

תאריך קריאה קודמת:

לקוח/ה נכבד/ה, אנו מתכבדים להגיש את חישוב צריכת החשמל לתקופה 01/12/21 - 31/12/21:

יח' 206 - עו"ד פדר - 4 - 19051909(0x0)

סוג תעריף	סוג צריכה	קריאה קודמת	קריאה נוכחית	סה"כ צריכה בקוט"ש	מחיר לקוט"ש בא"ג	סה"כ לתשלום
פרטי חשבון עבור תאריכים:						
777	פסגה	01/12/21	31/12/21	116.60	87.59	102.13 ₪
778	גבע	1,664.00	1,736.80	72.80	53.68	39.08 ₪
779	שפל	4,126.00	4,741.30	615.30	33.94	208.83 ₪

סה"כ לדייר:

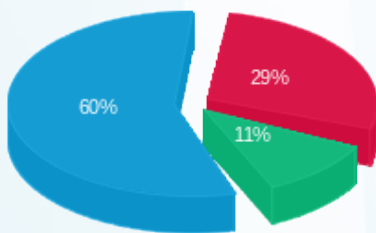
פסגה	גבע	שפל	סה"כ	שיא ביקוש
116.60	72.80	615.30	804.70	130.95
102.13 ₪	39.08 ₪	208.83 ₪	350.04 ₪	

סה"כ צריכה

סה"כ לתשלום

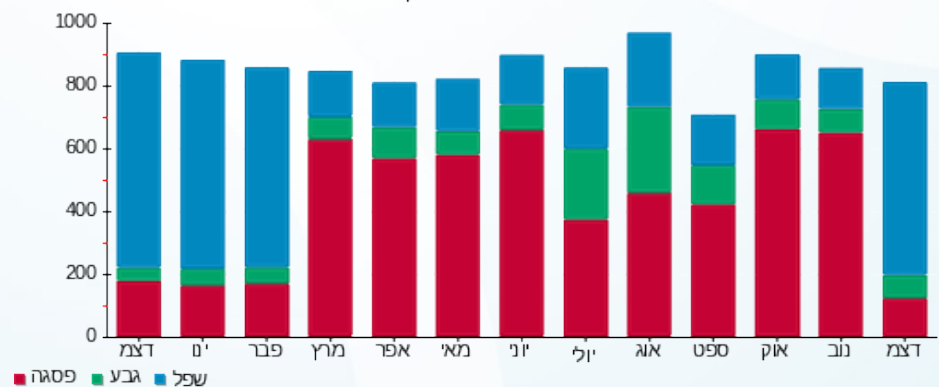
195.61 ₪	תשלום קבוע	
0.00 ₪	תשלום עבור גודל חיבור בKVA (0x0)	
545.65 ₪	סה"כ	
92.76 ₪	מע"מ 17.00%	
638.41 ₪	סה"כ לתשלום	כולל מע"מ

התפלגות חיוב בש"ח לפי תעו"ז



פסגה (102.13 ₪) 60%
 גבע (39.08 ₪) 29%
 שפל (208.83 ₪) 11%

הסטוריית צריכה בקוט"ש



03/01/22 תאריך הפקדה:
 31/12/21 תאריך קריאה נוכחית:
 01/12/21 תאריך קריאה קודמת:

שם דייר: יח' 208 - ד"ר אטל
 שם אתר: טיטניום פולג

לקוח/ה נכבד/ה, אנו מתכבדים להגיש את חישוב צריכת החשמל לתקופה 01/12/21 - 31/12/21:

יח' 208 - ד"ר אטל 2 - 19051910(0x0)

סוג תעריף	סוג צריכה	קריאה קודמת	קריאה נוכחית	סה"כ צריכה בקוט"ש	מחיר לקוט"ש בא"ג	סה"כ לתשלום
פרטי חשבון עבור תאריכים:						
777	פסגה	01/12/21	31/12/21	206.50	87.59	180.87 ₪
778	גבע	2,793.80	2,872.80	79.00	53.68	42.41 ₪
779	שפל	5,817.20	6,918.60	1,101.40	33.94	373.82 ₪

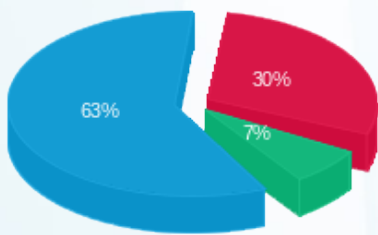
סה"כ לדייר:

פסגה	גבע	שפל	סה"כ	שיא ביקוש
206.50	79.00	1,101.40	1,386.90	12.00
180.87 ₪	42.41 ₪	373.82 ₪	597.10 ₪	

סה"כ צריכה
 סה"כ לתשלום

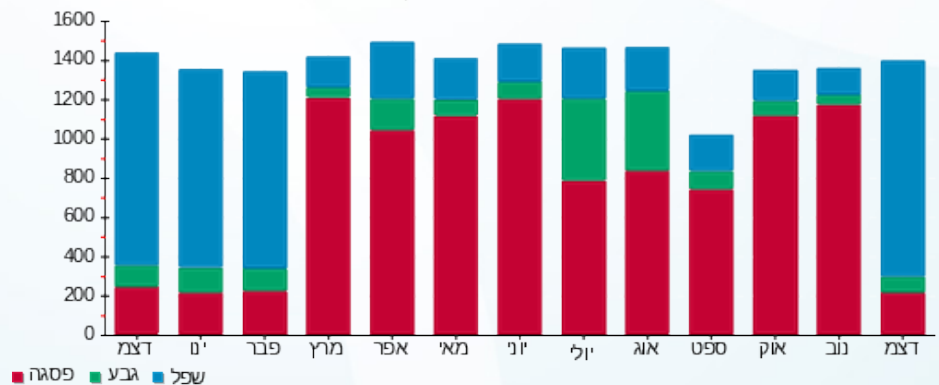
195.61 ₪	תשלום קבוע	
0.00 ₪	תשלום עבור גודל חיבור בKVA (0x0)	
792.71 ₪	סה"כ	
134.76 ₪	מע"מ 17.00%	
927.47 ₪	סה"כ לתשלום	כולל מע"מ

התפלגות חיוב בש"ח לפי תעו"ז



■ פסגה (180.87 ₪)
 ■ גבע (42.41 ₪)
 ■ שפל (373.82 ₪)

הסטוריית צריכה בקוט"ש



03/01/22 תאריך הפקדה:
 31/12/21 תאריך קריאה נוכחית:
 01/12/21 תאריך קריאה קודמת:

שם דייר: יח' 209 - עו"ד פדר
 שם אתר: טיטניום פולג

לקוח/ה נכבד/ה, אנו מתכבדים להגיש את חישוב צריכת החשמל לתקופה 01/12/21 - 31/12/21:

יח' 209 - עו"ד פדר - 3 - 19051905(3x100)

סוג תעריף	סוג צריכה	קריאה קודמת	קריאה נוכחית	סה"כ צריכה בקוט"ש	מחיר לקוט"ש בא"ג	סה"כ לתשלום
פרטי חשבון עבור תאריכים:						
777	פסגה	01/12/21	31/12/21	716.30	87.59	627.41 ₪
778	גבע	10,266.00	10,597.20	331.20	53.68	177.79 ₪
779	שפל	25,186.70	28,091.60	2,904.90	33.94	985.92 ₪

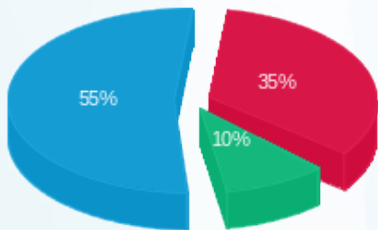
סה"כ לדייר:

פסגה	גבע	שפל	סה"כ	שיא ביקוש
716.30	331.20	2,904.90	3,952.40	14.09
627.41 ₪	177.79 ₪	985.92 ₪	1,791.12 ₪	

סה"כ צריכה
 סה"כ לתשלום

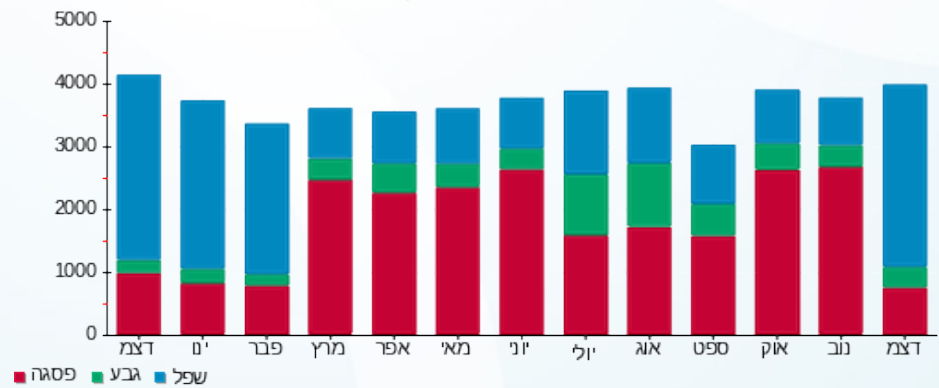
195.61 ₪	תשלום קבוע תשלום עבור גודל חיבור בKVA (3x100) סה"כ מע"מ 17.00%	סה"כ לתשלום
18.87 ₪		
2,005.60 ₪		
340.95 ₪		
2,346.55 ₪	כולל מע"מ	

התפלגות חיוב בש"ח לפי תעו"ז



פסגה (627.41 ₪)
 גבע (177.79 ₪)
 שפל (985.92 ₪)

הסטוריית צריכה בקוט"ש





03/01/22

תאריך הפקה:

שם דייר: יח' 214 - ל.א.ד.מ. סוכנויות (1998) בע"מ
שם אתר: טיטניום פולג

31/12/21

תאריך קריאה נוכחית:

01/12/21

תאריך קריאה קודמת:

לקוח/ה נכבד/ה, אנו מתכבדים להגיש את חישוב צריכת החשמל לתקופה 01/12/21 - 31/12/21:

יח' 214 - ל.א.ד.מ. סוכנויות (1998) בע"מ - 1 - 19051911(3x40)

סוג תעריף	סוג צריכה	קריאה קודמת	קריאה נוכחית	סה"כ צריכה בקוט"ש	מחיר לקוט"ש בא"ג	סה"כ לתשלום
פרטי חשבון עבור תאריכים:						
777	פסגה	01/12/21	31/12/21	2,652.25	87.59	24.61 ₪
778	גבע	726.95	741.30	14.35	53.68	7.70 ₪
779	שפל	2,676.50	2,864.15	187.65	33.94	63.69 ₪

סה"כ לדייר:

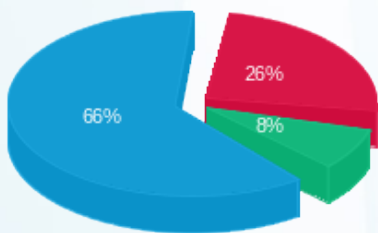
פסגה	גבע	שפל	סה"כ	שיא ביקוש
28.10	14.35	187.65	230.10	10.91
24.61 ₪	7.70 ₪	63.69 ₪	96.00 ₪	

סה"כ צריכה

סה"כ לתשלום

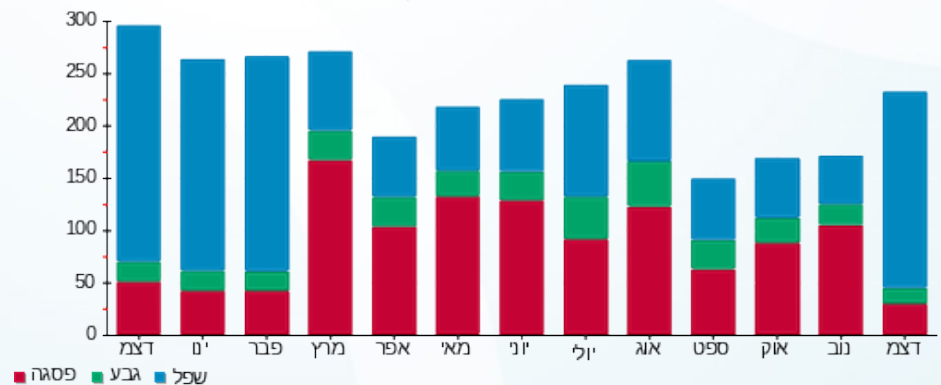
195.61 ₪	תשלום קבוע תשלום עבור גודל חיבור בKVA (3x40) סה"כ מע"מ 17.00%	סה"כ לתשלום
7.55 ₪		
299.16 ₪		
50.86 ₪		
350.02 ₪		כולל מע"מ

התפלגות חיוב בש"ח לפי תעו"ז



פסגה (24.61 ₪)
גבע (7.70 ₪)
שפל (63.69 ₪)

הסטוריית צריכה בקוט"ש





03/01/22 תאריך הפקה:
 31/12/21 תאריך קריאה נוכחית:
 01/12/21 תאריך קריאה קודמת:

שם דייר: יח' 217 - Direct Paris
 שם אתר: טיטניום פולג

לקוח/ה נכבד/ה, אנו מתכבדים להגיש את חישוב צריכת החשמל לתקופה 01/12/21 - 31/12/21:

יח' 217 - 4 - (3x63)19051911 - Direct Paris

סוג תעריף	סוג צריכה	קריאה קודמת	קריאה נוכחית	סה"כ צריכה בקוט"ש	מחיר לקוט"ש בא"ג	סה"כ לתשלום
פרטי חשבון עבור תאריכים:						
777	פסגה	01/12/21	31/12/21	553.80	87.59	485.07 ₪
778	גבע	4,299.40	4,444.20	144.80	53.68	77.73 ₪
779	שפל	9,785.20	11,513.30	1,728.10	33.94	586.52 ₪

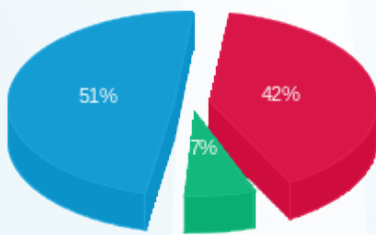
סה"כ לדייר:

פסגה	גבע	שפל	סה"כ	שיא ביקוש
553.80	144.80	1,728.10	2,426.70	19.38
485.07 ₪	77.73 ₪	586.52 ₪	1,149.32 ₪	

סה"כ צריכה
 סה"כ לתשלום

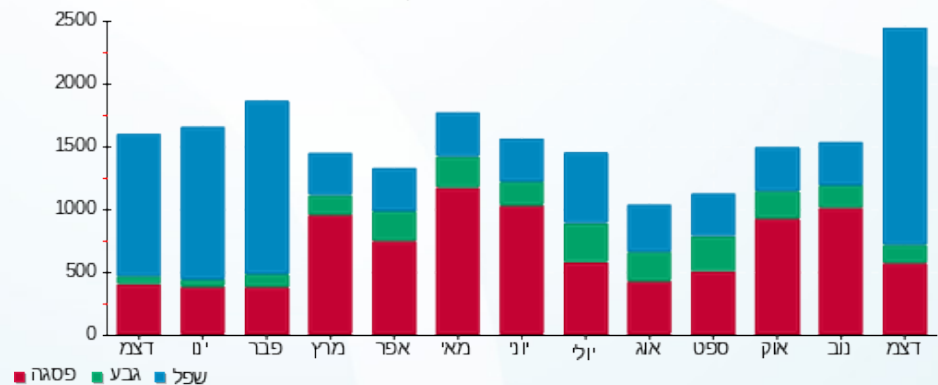
195.61 ₪	תשלום קבוע תשלום עבור גודל חיבור בKVA (3x63) סה"כ מע"מ 17.00%	סה"כ לתשלום
11.89 ₪		
1,356.82 ₪		
230.66 ₪		
1,587.48 ₪		כולל מע"מ

התפלגות חיוב בש"ח לפי תעו"ז



פסגה (485.07 ₪)
 גבע (77.73 ₪)
 שפל (586.52 ₪)

הסטוריית צריכה בקוט"ש





03/01/22 תאריך הפקה:
 31/12/21 תאריך קריאה נוכחית:
 01/12/21 תאריך קריאה קודמת:

שם דייר: יח' 302+301 - מפטגון בע"מ
 שם אתר: טיטניום פולג

לקוח/ה נכבד/ה, אנו מתכבדים להגיש את חישוב צריכת החשמל לתקופה 01/12/21 - 31/12/21:

יח' 301+302 - מפטגון בע"מ - 1 - 19051905(3x200)

סוג תעריף	סוג צריכה	קריאה קודמת	קריאה נוכחית	סה"כ צריכה בקוט"ש	מחיר לקוט"ש בא"ג	סה"כ לתשלום
פרטי חשבון עבור תאריכים:						
777	פסגה	01/12/21	31/12/21	756.40	87.59	662.53 ₪
778	גבע	10,201.60	10,561.60	360.00	53.68	193.25 ₪
779	שפל	24,666.00	27,595.80	2,929.80	33.94	994.37 ₪

סה"כ לדייר:

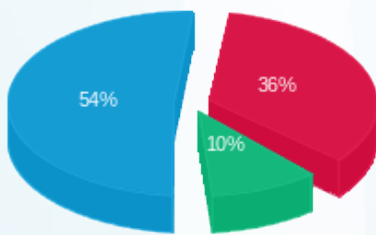
פסגה	גבע	שפל	סה"כ	שיא ביקוש
756.40	360.00	2,929.80	4,046.20	29.90
662.53 ₪	193.25 ₪	994.37 ₪	1,850.15 ₪	

סה"כ צריכה
 סה"כ לתשלום

195.61 ₪	תשלום קבוע תשלום עבור גודל חיבור בKVA (3x200) סה"כ מע"מ 17.00%
37.74 ₪	
2,083.50 ₪	
354.20 ₪	
2,437.70 ₪	סה"כ לתשלום

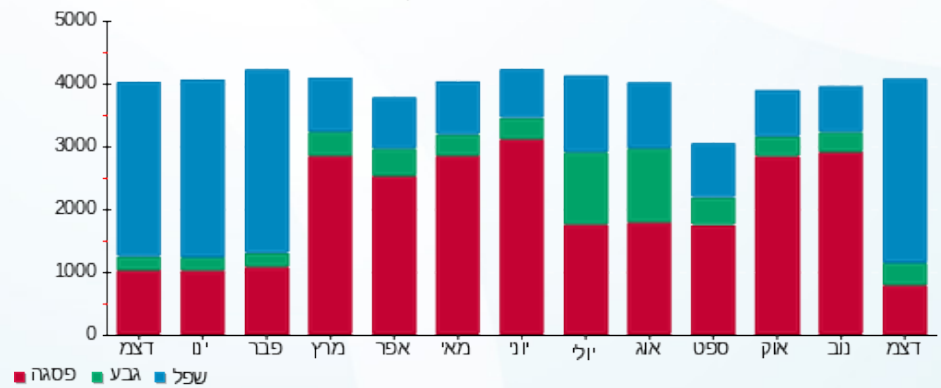
כולל מע"מ

התפלגות חיוב בש"ח לפי תעו"ז



■ פסגה (662.53 ₪)
 ■ גבע (193.25 ₪)
 ■ שפל (994.37 ₪)

הסטוריית צריכה בקוט"ש



03/01/22 תאריך הפקה:
 31/12/21 תאריך קריאה נוכחית:
 01/12/21 תאריך קריאה קודמת:

שם דייר: יח' 306 - עו"ד מיכל ברשת
 שם אתר: טיטניום פולג

לקוח/ה נכבד/ה, אנו מתכבדים להגיש את חישוב צריכת החשמל לתקופה 01/12/21 - 31/12/21:

יח' 306 - עו"ד מיכל ברשת - 3 - 19051911 (3x63)

סוג תעריף	סוג צריכה	קריאה קודמת	קריאה נוכחית	סה"כ צריכה בקוט"ש	מחיר לקוט"ש בא"ג	סה"כ לתשלום
פרטי חשבון עבור תאריכים:						
777	פסגה	01/12/21	31/12/21	114.00	87.59	99.85 ₪
778	גבע	1,029.50	1,048.50	19.00	53.68	10.20 ₪
779	שפל	2,131.30	2,557.70	426.40	33.94	144.72 ₪

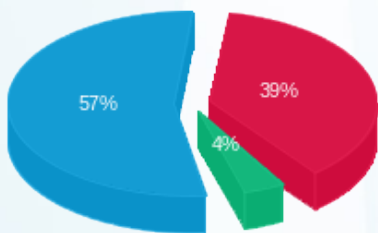
סה"כ לדייר:

פסגה	גבע	שפל	סה"כ	שיא ביקוש
114.00	19.00	426.40	559.40	4.00
99.85 ₪	10.20 ₪	144.72 ₪	254.77 ₪	

סה"כ צריכה
 סה"כ לתשלום

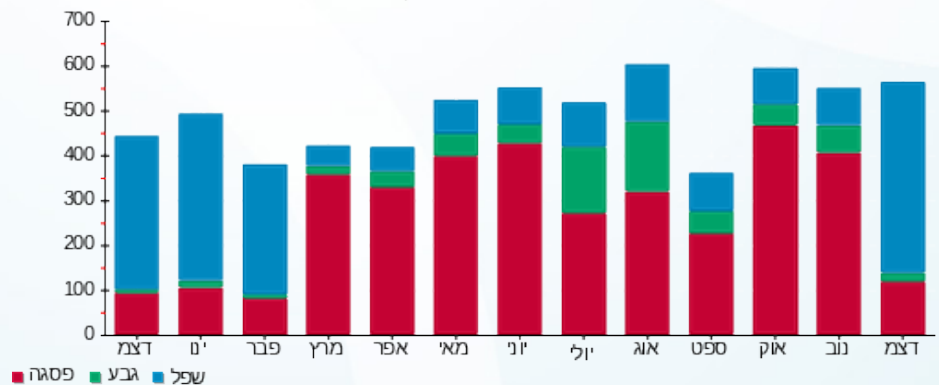
195.61 ₪	תשלום קבוע	
11.89 ₪	תשלום עבור גודל חיבור ב-KVA (3x63)	
462.27 ₪	סה"כ	
78.59 ₪	מע"מ 17.00%	
540.86 ₪	סה"כ לתשלום	כולל מע"מ

התפלגות חיוב בש"ח לפי תעו"ז



פסגה (99.85 ₪)
 גבע (10.20 ₪)
 שפל (144.72 ₪)

הסטוריית צריכה בקוט"ש





03/01/22 תאריך הפקה:
 31/12/21 תאריך קריאה נוכחית:
 01/12/21 תאריך קריאה קודמת:

שם דייר: יח' 307 - עו"ד קובי בנימין
 שם אתר: טיטניום פולג

לקוח/ה נכבד/ה, אנו מתכבדים להגיש את חישוב צריכת החשמל לתקופה 01/12/21 - 31/12/21:

יח' 307 - עו"ד קובי בנימין - 4 - 19051904 (3x63)

סוג תעריף	סוג צריכה	קריאה קודמת	קריאה נוכחית	סה"כ צריכה בקוט"ש	מחיר לקוט"ש בא"ג	סה"כ לתשלום
פרטי חשבון עבור תאריכים:						
777	פסגה	01/12/21	31/12/21	77.00	87.59	67.44 ₪
778	גבע	868.40	894.90	26.50	53.68	14.23 ₪
779	שפל	2,732.20	3,345.30	613.10	33.94	208.09 ₪

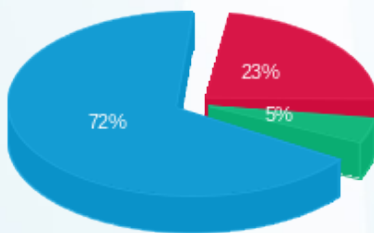
סה"כ לדייר:

פסגה	גבע	שפל	סה"כ	שיא ביקוש
77.00	26.50	613.10	716.60	9.87
₪ 67.44	₪ 14.23	₪ 208.09	₪ 289.76	

סה"כ צריכה
 סה"כ לתשלום

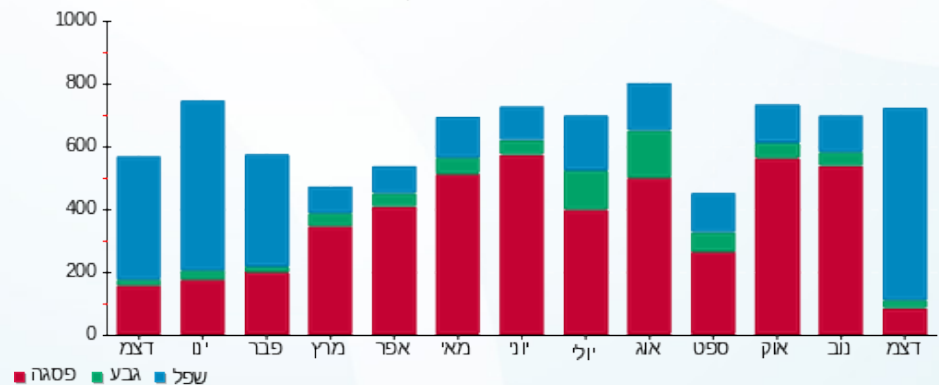
195.61 ₪	תשלום קבוע	
11.89 ₪	תשלום עבור גודל חיבור ב KVA (3x63)	
497.25 ₪	סה"כ	
84.53 ₪	מע"מ 17.00%	
581.79 ₪	סה"כ לתשלום	כולל מע"מ

התפלגות חיוב בש"ח לפי תעו"ז



פסגה (₪ 67.44)
 גבע (₪ 14.23)
 שפל (₪ 208.09)

הסטוריית צריכה בקוט"ש





03/01/22 תאריך הפקה:
 31/12/21 תאריך קריאה נוכחית:
 01/12/21 תאריך קריאה קודמת:

שם דייר: יח' 308
 שם אתר: טיטניום פולג

לקוח/ה נכבד/ה, אנו מתכבדים להגיש את חישוב צריכת החשמל לתקופה 01/12/21 - 31/12/21:

יח' 308 - 1 - 19093467 (3x63)

סוג תעריף	סוג צריכה	קריאה קודמת	קריאה נוכחית	סה"כ צריכה בקוט"ש	מחיר לקוט"ש בא"ג	סה"כ לתשלום
פרטי חשבון עבור תאריכים:						
777	פסגה	01/12/21	31/12/21	123.20	87.59	107.91 ₪
778	גבע	539.70	545.60	5.90	53.68	3.17 ₪
779	שפל	1,477.10	1,856.00	378.90	33.94	128.60 ₪

סה"כ לדייר:

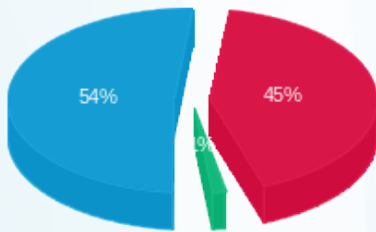
פסגה	גבע	שפל	סה"כ	שיא ביקוש
123.20	5.90	378.90	508.00	6.67
107.91 ₪	3.17 ₪	128.60 ₪	239.68 ₪	

סה"כ צריכה
 סה"כ לתשלום

195.61 ₪	תשלום קבוע תשלום עבור גודל חיבור בKVA (3x63) סה"כ מע"מ 17.00%
11.89 ₪	
447.17 ₪	
76.02 ₪	
523.19 ₪	סה"כ לתשלום

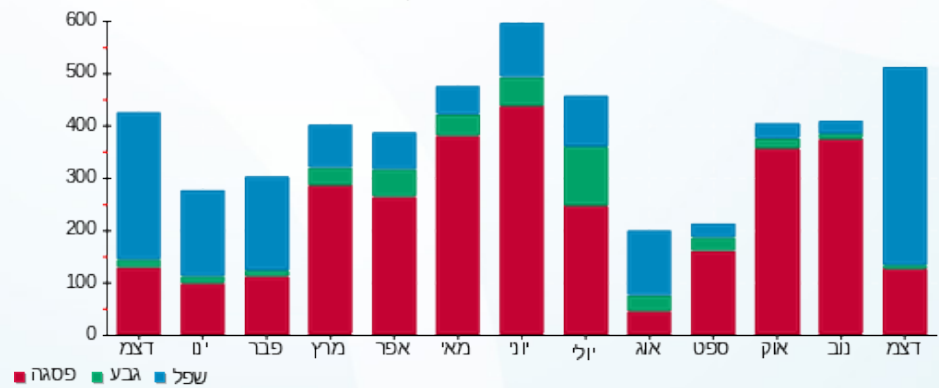
כולל מע"מ

התפלגות חיוב בש"ח לפי תעו"ז



פסגה (107.91 ₪) - 54%
 גבע (3.17 ₪) - 1%
 שפל (128.60 ₪) - 45%

הסטוריית צריכה בקוט"ש



03/01/22 תאריך הפקדה:
 31/12/21 תאריך קריאה נוכחית:
 01/12/21 תאריך קריאה קודמת:

שם דייר: יח' 309 - ס.ב.ז קול בע"מ
 שם אתר: טיטניום פולג

לקוח/ה נכבד/ה, אנו מתכבדים להגיש את חישוב צריכת החשמל לתקופה 01/12/21 - 31/12/21:

יח' 309 - ס.ב.ז קול בע"מ - 2 - 19093467(3x63)

סוג תעריף	סוג צריכה	קריאה קודמת	קריאה נוכחית	סה"כ צריכה בקוט"ש	מחיר לקוט"ש בא"ג	סה"כ לתשלום
פרטי חשבון עבור תאריכים:						
777	פסגה	01/12/21	31/12/21	185.70	87.59	162.65 ₪
778	גבע	1,373.60	1,412.60	39.00	53.68	20.94 ₪
779	שפל	3,577.20	4,074.20	497.00	33.94	168.68 ₪

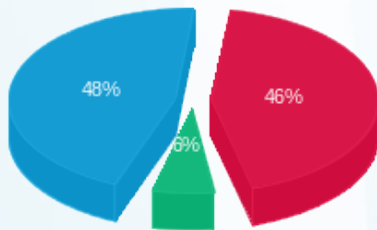
סה"כ לדייר:

פסגה	גבע	שפל	סה"כ	שיא ביקוש
185.70	39.00	497.00	721.70	3.81
162.65 ₪	20.94 ₪	168.68 ₪	352.27 ₪	

סה"כ צריכה
 סה"כ לתשלום

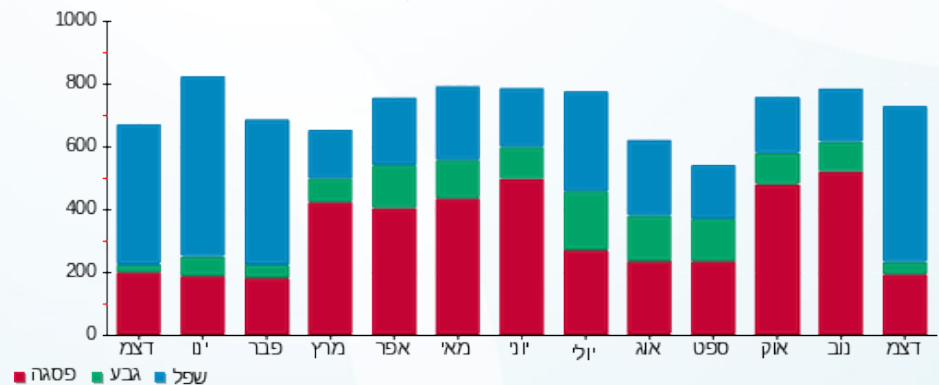
195.61 ₪	תשלום קבוע תשלום עבור גודל חיבור בKVA (3x63) סה"כ מע"מ 17.00%	סה"כ לתשלום
11.89 ₪		
559.77 ₪		
95.16 ₪		
654.93 ₪		כולל מע"מ

התפלגות חיוב בש"ח לפי תעו"ז



פסגה (162.65 ₪) 48%
 גבע (20.94 ₪) 6%
 שפל (168.68 ₪)

הסטוריית צריכה בקוט"ש





03/01/22

תאריך הפקה:

שם דייר: יח' 310 - אם ווי ווב מרקטינג בע"מ
שם אתר: טיטניום פולג

31/12/21

תאריך קריאה נוכחית:

01/12/21

תאריך קריאה קודמת:

לקוח/ה נכבד/ה, אנו מתכבדים להגיש את חישוב צריכת החשמל לתקופה 01/12/21 - 31/12/21:

יח' 310 - אם ווי ווב מרקטינג בע"מ - 3 - 19051909(0x0)

סוג תעריף	סוג צריכה	קריאה קודמת	קריאה נוכחית	סה"כ צריכה בקוט"ש	מחיר לקוט"ש בא"ג	סה"כ לתשלום
פרטי חשבון עבור תאריכים:						
777	פסגה	01/12/21	31/12/21	218.30	87.59	191.21 ₪
778	גבע	728.80	756.00	27.20	53.68	14.60 ₪
779	שפל	1,680.70	2,070.60	389.90	33.94	132.33 ₪

סה"כ לדייר:

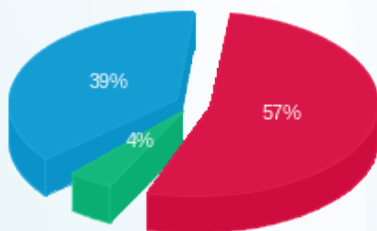
פסגה	גבע	שפל	סה"כ	שיא ביקוש
218.30	27.20	389.90	635.40	9.07
191.21 ₪	14.60 ₪	132.33 ₪	338.14 ₪	

סה"כ צריכה

סה"כ לתשלום

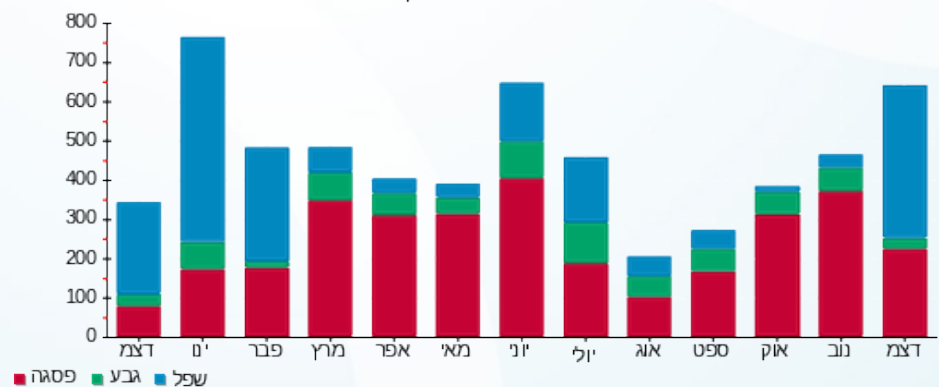
195.61 ₪	תשלום קבוע	
0.00 ₪	תשלום עבור גודל חיבור בKVA (0x0)	
533.75 ₪	סה"כ	
90.74 ₪	מע"מ 17.00%	
624.49 ₪	סה"כ לתשלום	כולל מע"מ

התפלגות חיוב בש"ח לפי תעו"ז



■ פסגה (191.21 ₪)
■ גבע (14.60 ₪)
■ שפל (132.33 ₪)

הסטוריית צריכה בקוט"ש



03/01/22 תאריך הפקה:
 31/12/21 תאריך קריאה נוכחית:
 01/12/21 תאריך קריאה קודמת:

שם דייר: יח' 311 - א.ר.י השקעות ונדלן בע"מ
 שם אתר: טיטניום פולג

לקוח/ה נכבד/ה, אנו מתכבדים להגיש את חישוב צריכת החשמל לתקופה 01/12/21 - 31/12/21:

יח' 311 - א.ר.י השקעות ונדלן בע"מ - 1 - 19051910(0x0)

סוג תעריף	סוג צריכה	קריאה קודמת	קריאה נוכחית	סה"כ צריכה בקוט"ש	מחיר לקוט"ש בא"ג	סה"כ לתשלום
פרטי חשבון עבור תאריכים:						
777	פסגה	01/12/21	31/12/21	383.60	87.59	336.00 ₪
778	גבע	3,998.20	4,090.90	92.70	53.68	49.76 ₪
779	שפל	9,996.10	11,293.30	1,297.20	33.94	440.27 ₪

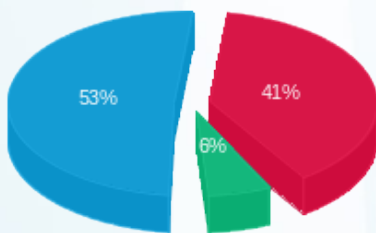
סה"כ לדייר:

פסגה	גבע	שפל	סה"כ	שיא ביקוש
383.60	92.70	1,297.20	1,773.50	131.46
₪ 336.00	₪ 49.76	₪ 440.27	₪ 826.03	

סה"כ צריכה
 סה"כ לתשלום

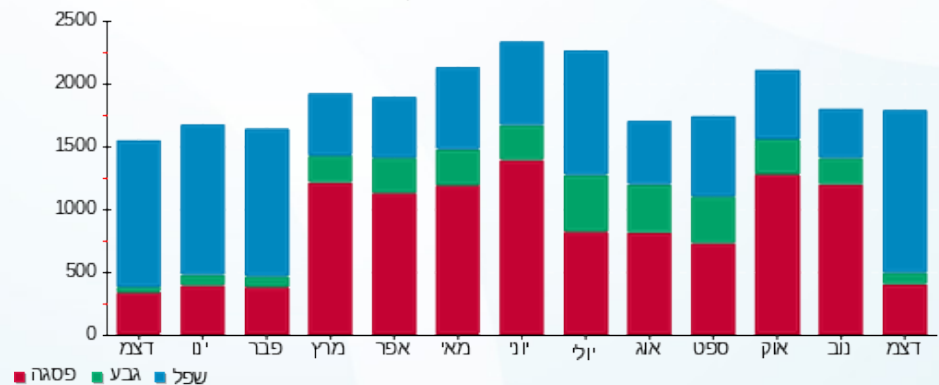
195.61 ₪	תשלום קבוע	
0.00 ₪	תשלום עבור גודל חיבור בKVA (0x0)	
1,021.64 ₪	סה"כ	
173.68 ₪	מע"מ 17.00%	
1,195.31 ₪	סה"כ לתשלום	כולל מע"מ

התפלגות חיוב בש"ח לפי תעו"ז



פסגה (₪ 336.00)
 גבע (₪ 49.76)
 שפל (₪ 440.27)

הסטוריית צריכה בקוט"ש





03/01/22

תאריך הפקדה:

שם דייר: יח' 312 - ארית אהרוני סוכנות לביטוח
שם אתר: טיטניום פולג

31/12/21

תאריך קריאה נוכחית:

01/12/21

תאריך קריאה קודמת:

לקוח/ה נכבד/ה, אנו מתכבדים להגיש את חישוב צריכת החשמל לתקופה 01/12/21 - 31/12/21:

יח' 312 - ארית אהרוני סוכנות לביטוח - 1 - 19051904(3x40)

סוג תעריף	סוג צריכה	קריאה קודמת	קריאה נוכחית	סה"כ צריכה בקוט"ש	מחיר לקוט"ש בא"ג	סה"כ לתשלום
פרטי חשבון עבור תאריכים:						
777	פסגה	01/12/21	31/12/21	168.05	87.59	147.19 ₪
778	גבע	2,838.15	2,935.55	97.40	53.68	52.28 ₪
779	שפל	7,916.35	8,860.45	944.10	33.94	320.43 ₪

סה"כ לדייר:

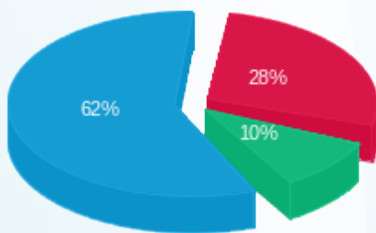
פסגה	גבע	שפל	סה"כ	שיא ביקוש
168.05	97.40	944.10	1,209.55	11.62
147.19 ₪	52.28 ₪	320.43 ₪	519.91 ₪	

סה"כ צריכה

סה"כ לתשלום

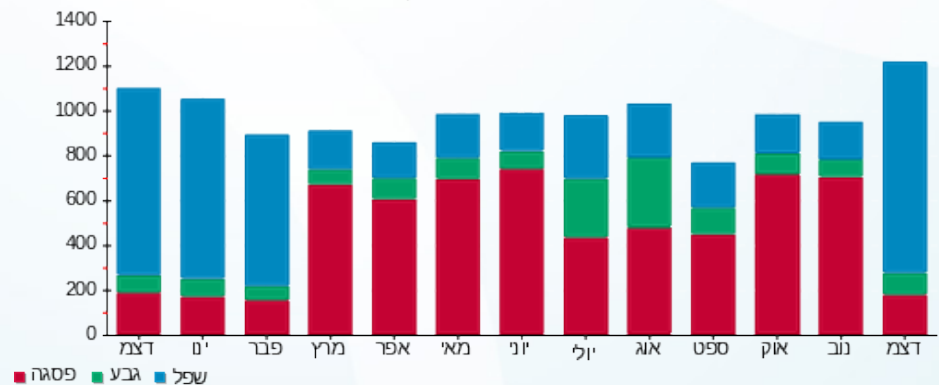
195.61 ₪	תשלום קבוע	
7.55 ₪	תשלום עבור גודל חיבור בKVA (3x40)	
723.06 ₪	סה"כ	
122.92 ₪	מע"מ 17.00%	
845.99 ₪	סה"כ לתשלום	כולל מע"מ

התפלגות חיוב בש"ח לפי תעו"ז



פסגה (147.19 ₪) 62%
גבע (52.28 ₪) 28%
שפל (320.43 ₪) 10%

הסטוריית צריכה בקוט"ש



03/01/22

תאריך הפקדה:

שם דייר: יח' 312 א - ארית אהרוני סוכנות לביטוח
שם אתר: טיטניום פולג

31/12/21

תאריך קריאה נוכחית:

01/12/21

תאריך קריאה קודמת:

לקוח/ה נכבד/ה, אנו מתכבדים להגיש את חישוב צריכת החשמל לתקופה 01/12/21 - 31/12/21:

יח' 312 א - ארית אהרוני סוכנות לביטוח - 2 - 19051911(3x40)

סוג תעריף	סוג צריכה	קריאה קודמת	קריאה נוכחית	סה"כ צריכה בקוט"ש	מחיר לקוט"ש בא"ג	סה"כ לתשלום
פרטי חשבון עבור תאריכים:						
777	פסגה	01/12/21	31/12/21	8.90	87.59	7.80 ₪
778	גבע	134.10	138.70	4.60	53.68	2.47 ₪
779	שפל	476.20	520.90	44.70	33.94	15.17 ₪

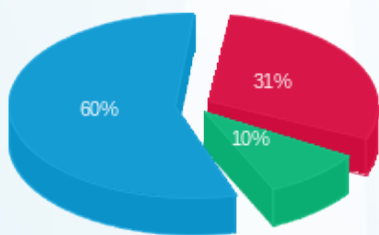
סה"כ לדייר:

פסגה	גבע	שפל	סה"כ	שיא ביקוש
8.90	4.60	44.70	58.20	0.40
7.80 ₪	2.47 ₪	15.17 ₪	25.44 ₪	

סה"כ צריכה
סה"כ לתשלום

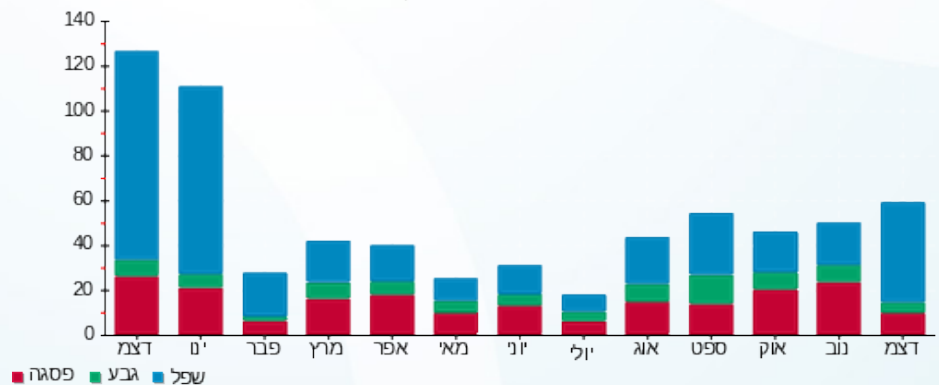
195.61 ₪	תשלום קבוע	
7.55 ₪	תשלום עבור גודל חיבור ב KVA (3x40)	
228.59 ₪	סה"כ	
38.86 ₪	מע"מ 17.00%	
267.45 ₪	סה"כ לתשלום	כולל מע"מ

התפלגות חיוב בש"ח לפי תעו"ז



פסגה (7.80 ₪)
גבע (2.47 ₪)
שפל (15.17 ₪)

הסטוריית צריכה בקוט"ש



03/01/22 תאריך הפקה:
 31/12/21 תאריך קריאה נוכחית:
 01/12/21 תאריך קריאה קודמת:

שם דייר: יח' 314 - פארם ירוק משרדים
 שם אתר: טיטניום פולג

לקוח/ה נכבד/ה, אנו מתכבדים להגיש את חישוב צריכת החשמל לתקופה 01/12/21 - 31/12/21:

יח' 314 - פארם ירוק משרדים - 4 - 19051903(3x40)

סוג תעריף	סוג צריכה	קריאה קודמת	קריאה נוכחית	סה"כ צריכה בקוט"ש	מחיר לקוט"ש בא"ג	סה"כ לתשלום
פרטי חשבון עבור תאריכים:						
777	פסגה	01/12/21	31/12/21	434.20	87.59	380.32 ₪
778	גבע	9,582.60	9,805.60	223.00	53.68	119.71 ₪
779	שפל	27,269.60	28,961.60	1,692.00	33.94	574.26 ₪

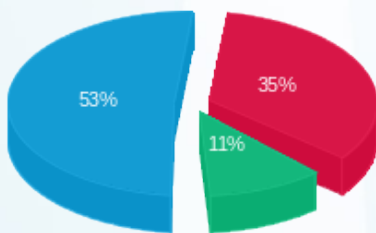
סה"כ לדייר:

פסגה	גבע	שפל	סה"כ	שיא ביקוש
434.20	223.00	1,692.00	2,349.20	5.93
₪ 380.32	₪ 119.71	₪ 574.26	₪ 1,074.29	

סה"כ צריכה
 סה"כ לתשלום

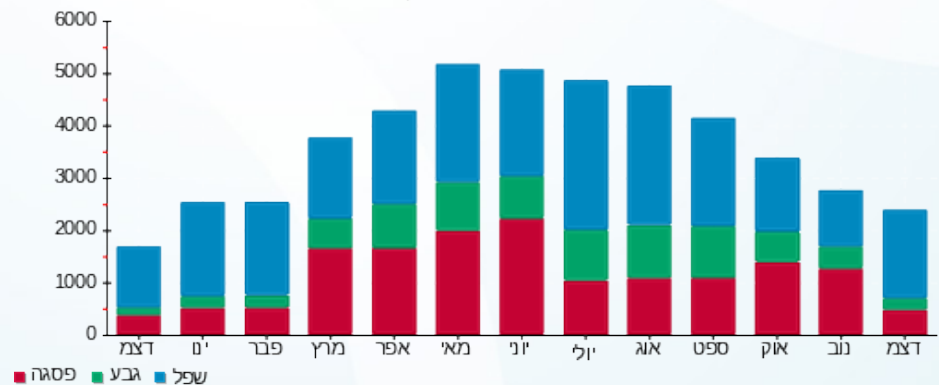
195.61 ₪	תשלום קבוע תשלום עבור גודל חיבור בKVA (3x40) סה"כ מע"מ 17.00%	סה"כ לתשלום
7.55 ₪		
1,277.45 ₪		
217.17 ₪		
1,494.61 ₪	כולל מע"מ	

התפלגות חיוב בש"ח לפי תעו"ז



פסגה (₪ 380.32) ■
 גבע (₪ 119.71) ■
 שפל (₪ 574.26) ■

הסטוריית צריכה בקוט"ש





03/01/22 תאריך הפקה:
 31/12/21 תאריך קריאה נוכחית:
 01/12/21 תאריך קריאה קודמת:

שם דייר: יחי 207 הדר בר
 שם אתר: טיטניום פולג

לקוח/ה נכבד/ה, אנו מתכבדים להגיש את חישוב צריכת החשמל לתקופה 01/12/21 - 31/12/21:

207 הדר בר - 3 - 20004240(3x40)

סוג תעריף	סוג צריכה	קריאה קודמת	קריאה נוכחית	סה"כ צריכה בקוט"ש	מחיר לקוט"ש בא"ג	סה"כ לתשלום
פרטי חשבון עבור תאריכים:						
777	פסגה	01/12/21	31/12/21	208.92	87.59	182.99 ₪
778	גבע	728.20	770.88	42.68	53.68	22.91 ₪
779	שפל	362.88	647.92	285.04	33.94	96.74 ₪

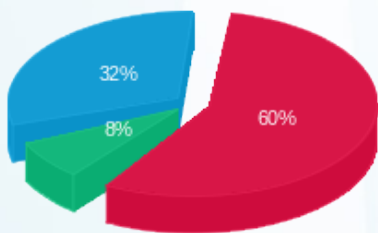
סה"כ לדייר:

פסגה	גבע	שפל	סה"כ	שיא ביקוש
208.92	42.68	285.04	536.64	2.84
182.99 ₪	22.91 ₪	96.74 ₪	302.65 ₪	

סה"כ צריכה
 סה"כ לתשלום

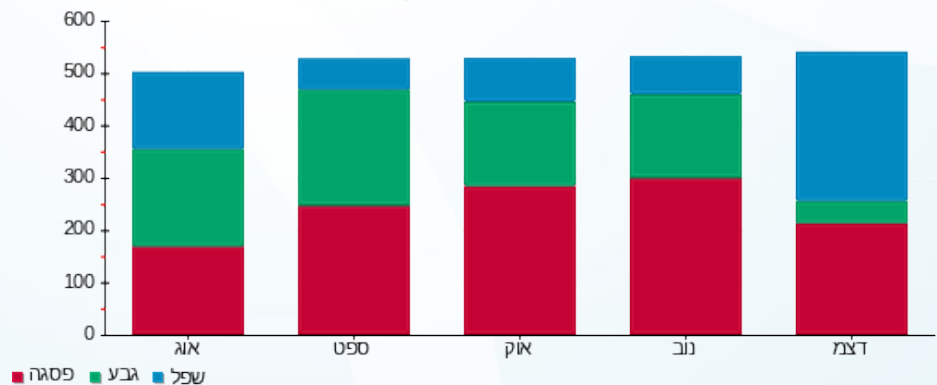
195.61 ₪	תשלום קבוע תשלום עבור גודל חיבור בKVA (3x40) סה"כ מע"מ 17.00%	סה"כ לתשלום
7.55 ₪		
505.80 ₪		
85.99 ₪		
591.79 ₪		כולל מע"מ

התפלגות חיוב בש"ח לפי תעו"ז



פסגה (182.99 ₪) 60%
 גבע (22.91 ₪) 32%
 שפל (96.74 ₪) 8%

הסטוריית צריכה בקוט"ש





03/01/22

תאריך הפקה:

שם דייר: לא לחיוב - ראשי שנאי מ"נ
שם אתר: טיטניום פולג

31/12/21

תאריך קריאה נוכחית:

01/12/21

תאריך קריאה קודמת:

לקוח/ה נכבד/ה, אנו מתכבדים להגיש את חישוב צריכת החשמל לתקופה 01/12/21 - 31/12/21:

ראשי שנאי מ"נ - 1 - 11103431(3x3200)

סוג תעריף	סוג צריכה	קריאה קודמת	קריאה נוכחית	סה"כ צריכה בקוט"ש	מחיר לקוט"ש בא"ג	סה"כ לתשלום
		01/12/21	31/12/21	פרטי חשבון עבור תאריכים:		
777	פסגה	1,495,322.60	1,533,009.30	37,686.70	87.59	₪ 33,009.78
778	גבע	568,080.10	583,147.90	15,067.80	53.68	₪ 8,088.40
779	שפל	1,209,590.00	1,339,260.90	129,670.90	33.94	₪ 44,010.30

סה"כ לדייר:

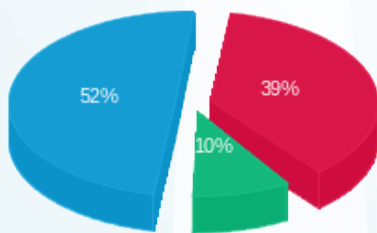
פסגה	גבע	שפל	סה"כ	שיא ביקוש
37,686.70	15,067.80	129,670.90	182,425.40	1.41
₪ 33,009.78	₪ 8,088.40	₪ 44,010.30	₪ 85,108.48	

סה"כ צריכה

סה"כ לתשלום

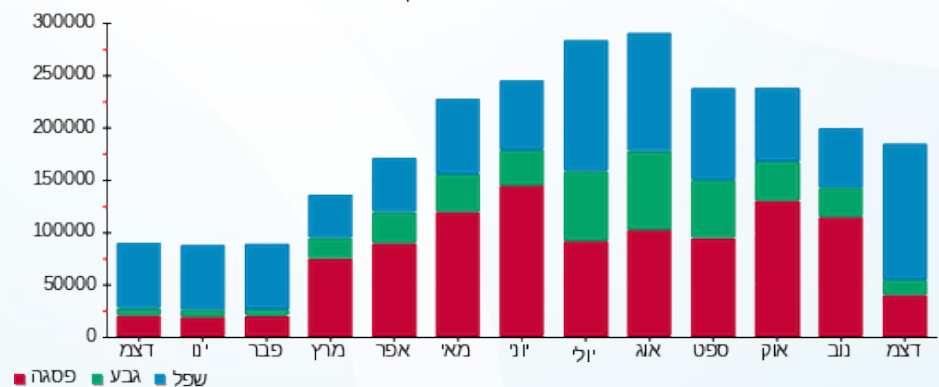
₪ 0.00	תשלום קבוע	
₪ 603.84	תשלום עבור גודל חיבור בKVA (3x3200)	
₪ 85,712.32	סה"כ	
₪ 14,571.09	מע"מ 17.00%	
₪ 100,283.42	סה"כ לתשלום	כולל מע"מ

התפלגות חיוב בש"ח לפי תעו"ז



פסגה (₪ 33,009.78) 52%
גבע (₪ 8,088.40) 39%
שפל (₪ 44,010.30) 10%

הסטוריית צריכה בקוט"ש



פסגה גבע שפל



03/01/22 תאריך הפקה:
 31/12/21 תאריך קריאה נוכחית:
 01/12/21 תאריך קריאה קודמת:

שם דייר: מדיסון הנדסה בע"מ יחידה 112
 שם אתר: טיטניום פולג

לקוח/ה נכבד/ה, אנו מתכבדים להגיש את חישוב צריכת החשמל לתקופה 01/12/21 - 31/12/21:

מדיסון הנדסה בע"מ יחידה 112 - 3 - 20004236 (3x100)

סוג תעריף	סוג צריכה	קריאה קודמת	קריאה נוכחית	סה"כ צריכה בקוט"ש	מחיר לקוט"ש בא"ג	סה"כ לתשלום
פרטי חשבון עבור תאריכים:						
777	פסגה	01/12/21	31/12/21	330.10	87.59	289.13 ₪
778	גבע	1,835.60	1,960.20	124.60	53.68	66.89 ₪
779	שפל	2,846.50	4,243.20	1,396.70	33.94	474.04 ₪

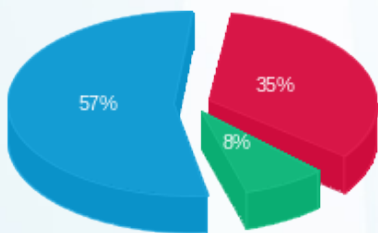
סה"כ לדייר:

פסגה	גבע	שפל	סה"כ	שיא ביקוש
330.10	124.60	1,396.70	1,851.40	14.93
289.13 ₪	66.89 ₪	474.04 ₪	830.06 ₪	

סה"כ צריכה
 סה"כ לתשלום

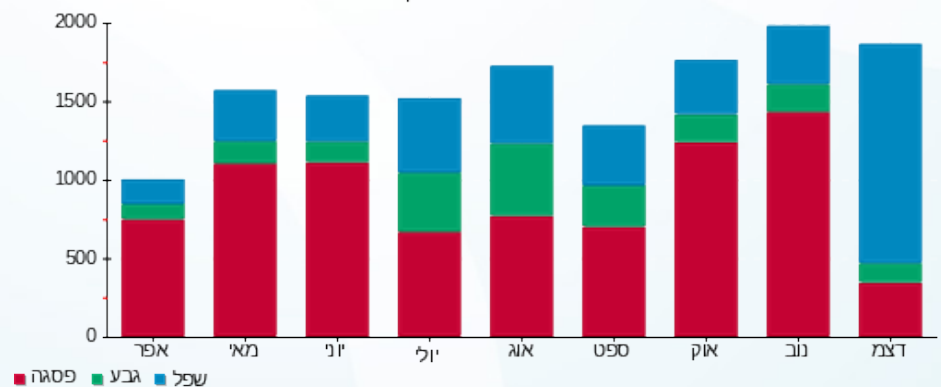
195.61 ₪	תשלום קבוע תשלום עבור גודל חיבור בKVA (3x100) סה"כ מע"מ 17.00%	סה"כ לתשלום
18.87 ₪		
1,044.54 ₪		
177.57 ₪		
1,222.11 ₪	כולל מע"מ	

התפלגות חיוב בש"ח לפי תעו"ז



פסגה (289.13 ₪) 57%
 גבע (66.89 ₪) 8%
 שפל (474.04 ₪) 35%

הסטוריית צריכה בקוט"ש





03/01/22 תאריך הפקה:
 31/12/21 תאריך קריאה נוכחית:
 01/12/21 תאריך קריאה קודמת:

שם דייר: מיזוג
שם אתר: טיטניום פולג

לקוח/ה נכבד/ה, אנו מתכבדים להגיש את חישוב צריכת החשמל לתקופה 01/12/21 - 31/12/21:
צילר 1 - 1 - 19092965 (3x800)

סוג תעריף	סוג צריכה	קריאה קודמת	קריאה נוכחית	סה"כ צריכה בקוט"ש	מחיר לקוט"ש בא"ג	סה"כ לתשלום
			31/12/21	01/12/21	פרטי חשבון עבור תאריכים:	
777	פסגה	405,681.60	409,623.60	3,942.00	87.59	3,452.80 ₪
778	גבע	133,081.20	134,666.40	1,585.20	53.68	850.94 ₪
779	שפל	227,150.40	242,050.80	14,900.40	33.94	5,057.20 ₪

צילר 2 - 2 - 19092965 (3x630)

סוג תעריף	סוג צריכה	קריאה קודמת	קריאה נוכחית	סה"כ צריכה בקוט"ש	מחיר לקוט"ש בא"ג	סה"כ לתשלום
			31/12/21	01/12/21	פרטי חשבון עבור תאריכים:	
777	פסגה	36,838.40	36,838.40	0.00	87.59	0.00 ₪
778	גבע	5,291.20	5,291.20	0.00	53.68	0.00 ₪
779	שפל	8,057.60	8,057.60	0.00	33.94	0.00 ₪

משאבות - 3 - 19092965 (3x320)

סוג תעריף	סוג צריכה	קריאה קודמת	קריאה נוכחית	סה"כ צריכה בקוט"ש	מחיר לקוט"ש בא"ג	סה"כ לתשלום
			31/12/21	01/12/21	פרטי חשבון עבור תאריכים:	
777	פסגה	123,729.60	126,185.60	2,456.00	87.59	2,151.21 ₪
778	גבע	59,932.80	61,189.20	1,256.40	53.68	674.44 ₪
779	שפל	169,237.20	178,721.60	9,484.40	33.94	3,219.01 ₪

סה"כ לדייר:

פסגה	גבע	שפל	סה"כ	שיא ביקוש
6,398.00	2,841.60	24,384.80	33,624.40	77.03
₪ 5,604.01	₪ 1,525.37	₪ 8,276.20	₪ 15,405.58	

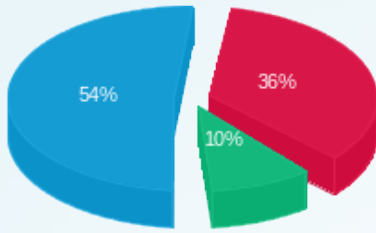
סה"כ צריכה
 סה"כ לתשלום

0.00 ₪	תשלום קבוע	
330.23 ₪	תשלום עבור גודל חיבור בKVA (3x1750)	
15,735.81 ₪	סה"כ	
2,675.09 ₪	מע"מ 17.00%	
18,410.89 ₪	סה"כ לתשלום	כולל מע"מ



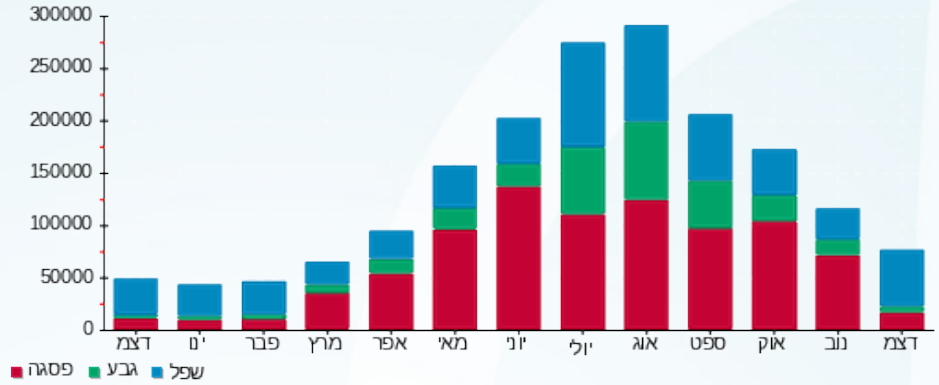


התפלגות חיוב בש"ח לפי תעו"ז



פסגה (5,604.01) ש"ח
 גבע (1,525.37) ש"ח
 שפל (8,276.20) ש"ח

הסטוריית צריכה בקוט"ש





03/01/22

תאריך הפקדה:

שם דייר: משרד 213 דביר אקולוגיה

31/12/21

תאריך קריאה נוכחית:

שם אתר: טיטניום פולג

01/12/21

תאריך קריאה קודמת:

לקוח/ה נכבד/ה, אנו מתכבדים להגיש את חישוב צריכת החשמל לתקופה 01/12/21 - 31/12/21:

משרד 213 - דביר אקולוגיה - 1 - 19051909(3x40)

סוג תעריף	סוג צריכה	קריאה קודמת	קריאה נוכחית	סה"כ צריכה בקוט"ש	מחיר לקוט"ש בא"ג	סה"כ לתשלום
פרטי חשבון עבור תאריכים:						
777	פסגה	01/12/21	31/12/21	359.60	87.59	314.97 ₪
778	גבע	8,207.45	8,297.85	90.40	53.68	48.53 ₪
779	שפל	21,335.55	22,332.60	997.05	33.94	338.40 ₪

סה"כ לדייר:

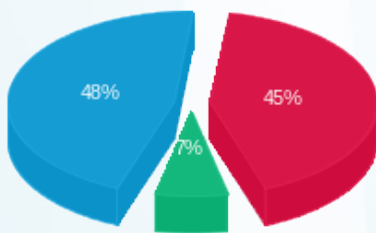
פסגה	גבע	שפל	סה"כ	שיא ביקוש
359.60	90.40	997.05	1,447.05	11.26
314.97 ₪	48.53 ₪	338.40 ₪	701.90 ₪	

סה"כ צריכה

סה"כ לתשלום

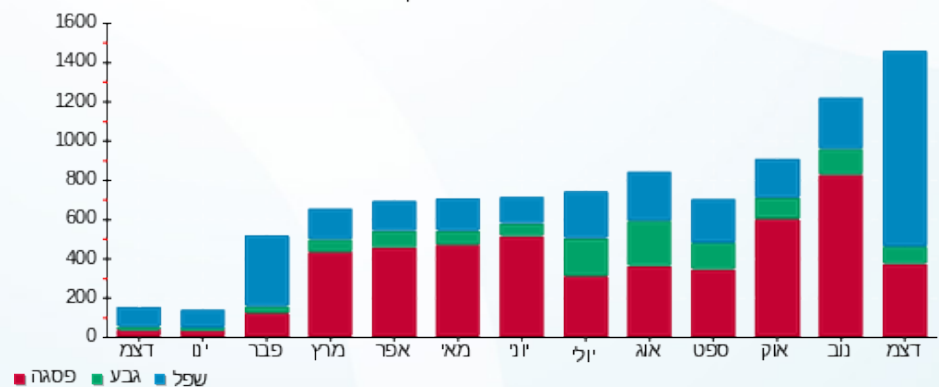
195.61 ₪	תשלום קבוע תשלום עבור גודל חיבור בKVA (3x40) סה"כ מע"מ 17.00%	סה"כ לתשלום
7.55 ₪		
905.06 ₪		
153.86 ₪		
1,058.92 ₪	כולל מע"מ	

התפלגות חיוב בש"ח לפי תעו"ז



פסגה (314.97 ₪) 48%
 גבע (48.53 ₪) 7%
 שפל (338.40 ₪)

הסטוריית צריכה בקוט"ש



03/01/22 תאריך הפקה:
 31/12/21 תאריך קריאה נוכחית:
 01/12/21 תאריך קריאה קודמת:

שם דייר: ציבורי לחיוב
 שם אתר: טיטניום פולג

לקוח/ה נכבד/ה, אנו מתכבדים להגיש את חישוב צריכת החשמל לתקופה 01/12/21 - 31/12/21:

ציבורי - 1 - 000111 (3x450)

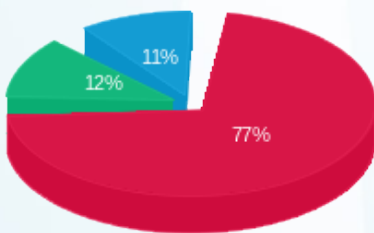
סה"כ לתשלום	מחיר לקוט"ש בא"ג	סה"כ צריכה בקוט"ש	קריאה נוכחית	קריאה קודמת	סוג צריכה	סוג תעריף
			31/12/21	01/12/21	פרטי חשבון עבור תאריכים:	
₪ -30,608.85	87.59	-34,945.60	0.00	34,945.60	פסגה	777
₪ -4,647.18	53.68	-8,657.20	0.00	8,657.20	גבע	778
₪ -4,304.58	33.94	-12,682.90	0.00	12,682.90	שפל	779

סה"כ לדייר:

שיא ביקוש	סה"כ	שפל	גבע	פסגה	סה"כ צריכה
	-56,285.70	-12,682.90	-8,657.20	-34,945.60	סה"כ לתשלום
	₪ -39,560.61	₪ -4,304.58	₪ -4,647.18	₪ -30,608.85	

195.61 ₪	תשלום קבוע	
84.92 ₪	תשלום עבור גודל חיבור בKVA (3x450)	
-39,280.09 ₪	סה"כ	
-6,677.61 ₪	מע"מ 17.00%	
-45,957.70 ₪	סה"כ לתשלום	כולל מע"מ

התפלגות חיוב בש"ח לפי תעו"ז



פסגה (₪ -30,608.85)
 גבע (₪ -4,647.18)
 שפל (₪ -4,304.58)

הסטוריית צריכה בקוט"ש

