



03/01/22

תאריך הפקדה:

31/12/21

תאריך קריאה נוכחית:

01/12/21

תאריך קריאה קודמת:

שם דייר: חנות G&M
שם אתר: כלכלית - כור חולון

לקוח/ה נכבד/ה, אנו מתכבדים להגיש את חישוב צריכת החשמל לתקופה 01/12/21 - 31/12/21:

חנות 3 - 19051884 (3x160) - G&M

סה"כ לתשלום	מחיר לקוט"ש בא"ג	סה"כ צריכה בקוט"ש	קריאה נוכחית	קריאה קודמת	סוג צריכה	סוג תעריף
			31/12/21	01/12/21		פרטי חשבון עבור תאריכים:
1,085.77 ₪	87.59	1,239.60	29,115.80	27,876.20	פסגה	777
29.95 ₪	53.68	55.80	9,852.80	9,797.00	גבע	778
603.59 ₪	33.94	1,778.40	5,222.80	3,444.40	שפל	779

סה"כ לדיר:

שיא ביקוש	סה"כ	שפל	גבע	פסגה
27.90	3,073.80	1,778.40	55.80	1,239.60
	1,719.31 ₪	603.59 ₪	29.95 ₪	1,085.77 ₪

סה"כ צריכה

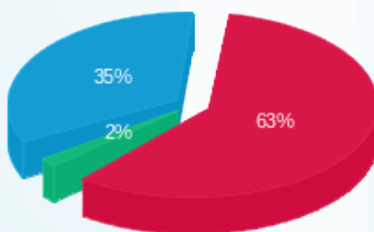
סה"כ לתשלום

211.60 ₪	תשלום קבוע	
30.19 ₪	תשלום עבור גודל חיבור בKVA (3x160)	
1,961.10 ₪	סה"כ לתשלום	לא כולל מע"מ



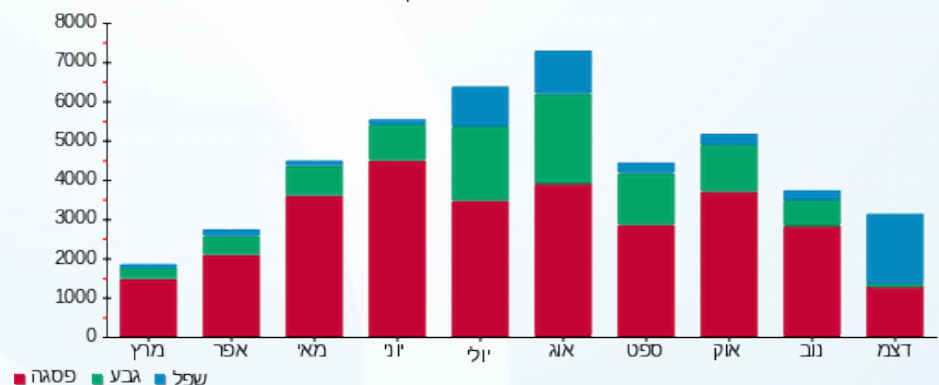
31122130628

התפלגות חיוב בש"ח לפי תע"ז



■ פסגה (1,085.77 ₪)
■ גבע (29.95 ₪)
■ שפל (603.59 ₪)

הסטוריית צריכה בקוט"ש





03/01/22

תאריך הפקדה:

31/12/21

תאריך קריאה נוכחית:

01/12/21

תאריך קריאה קודמת:

שם דייר: מקס סטוק
שם אתר: כלכלית - כור חולון

לקוח/ה נכבד/ה, אנו מתכבדים להגיש את חישוב צריכת החשמל לתקופה 01/12/21 - 31/12/21:

מקס סטוק - 1 - 19051884(3x630)

סוג תעריף	סוג צריכה	קריאה קודמת	קריאה נוכחית	סה"כ צריכה בקוט"ש	מחיר לקוט"ש בא"ג	סה"כ לתשלום
		01/12/21	31/12/21	פרטי חשבון עבור תאריכים:		
777	פסגה	198,237.00	203,839.20	5,602.20	87.59	4,906.97 ₪
778	גבע	84,760.80	86,034.00	1,273.20	53.68	683.45 ₪
779	שפל	62,499.60	73,798.20	11,298.60	33.94	3,834.74 ₪

סה"כ לדייר:

פסגה	גבע	שפל	סה"כ	שיא ביקוש
5,602.20	1,273.20	11,298.60	18,174.00	71.90
₪ 4,906.97	₪ 683.45	₪ 3,834.74	₪ 9,425.17	

סה"כ צריכה

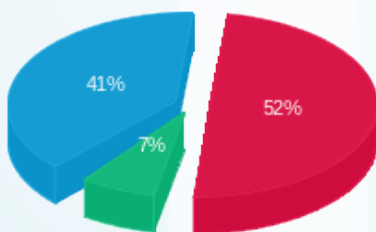
סה"כ לתשלום

211.60 ₪	תשלום קבוע	
118.88 ₪	תשלום עבור גודל חיבור בKVA (3x630)	
9,755.65 ₪	סה"כ לתשלום	לא כולל מע"מ



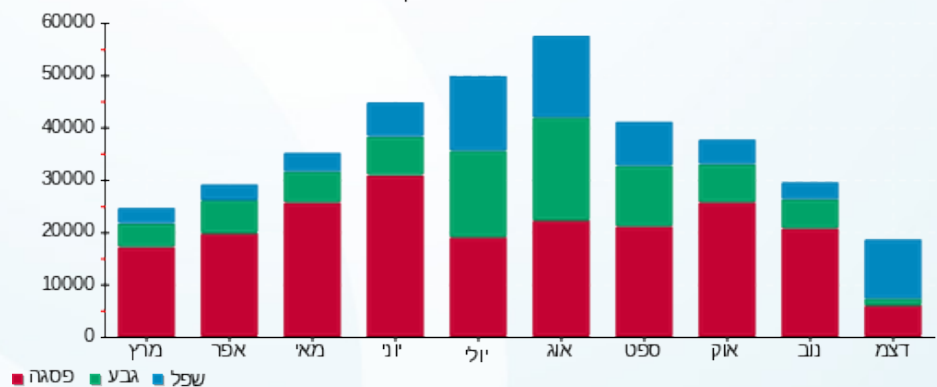
31122130626

התפלגות חיוב בש"ח לפי תע"ז



פסגה (₪ 4,906.97)
גבע (₪ 683.45)
שפל (₪ 3,834.74)

הסטוריית צריכה בקוט"ש





03/01/22

תאריך הפקדה:

שם דייר: מריץ משלוחים
שם אתר: כלכלית - כור חולון

31/12/21

תאריך קריאה נוכחית:

01/12/21

תאריך קריאה קודמת:

לקוח/ה נכבד/ה, אנו מתכבדים להגיש את חישוב צריכת החשמל לתקופה 01/12/21 - 31/12/21:

מריץ משלוחים - 2 - (3x400)19093110

סוג תעריף	סוג צריכה	קריאה קודמת	קריאה נוכחית	סה"כ צריכה בקוט"ש	מחיר לקוט"ש בא"ג	סה"כ לתשלום
			01/12/21	31/12/21	פרטי חשבון עבור תאריכים:	
777	פסגה	18,077.20	19,383.60	1,306.40	87.59	1,144.28 ₪
778	גבע	8,624.80	9,202.40	577.60	53.68	310.06 ₪
779	שפל	17,485.20	22,052.00	4,566.80	33.94	1,549.97 ₪

סה"כ לדייר:

פסגה	גבע	שפל	סה"כ	שיא ביקוש
1,306.40	577.60	4,566.80	6,450.80	529.04
1,144.28 ₪	310.06 ₪	1,549.97 ₪	3,004.30 ₪	

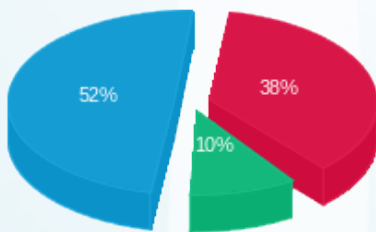
סה"כ צריכה
סה"כ לתשלום

211.60 ₪	תשלום קבוע	
75.48 ₪	תשלום עבור גודל חיבור בKVA (3x400)	
3,291.38 ₪	סה"כ לתשלום	לא כולל מע"מ



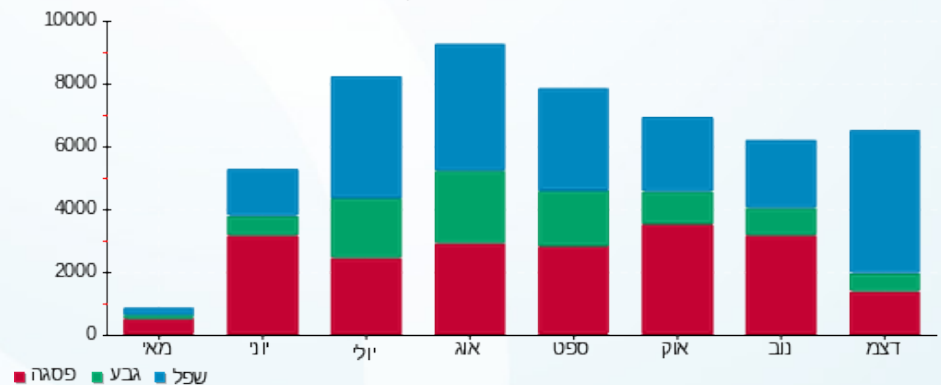
31122143591

התפלגות חיוב בש"ח לפי תע"ז



■ פסגה (1,144.28 ₪)
■ גבע (310.06 ₪)
■ שפל (1,549.97 ₪)

הסטוריית צריכה בקוט"ש





03/01/22

תאריך הפקדה:

31/12/21

תאריך קריאה נוכחית:

01/12/21

תאריך קריאה קודמת:

שם דייר: תחנת דלק טן
שם אתר: כלכלית - כור חולון

לקוח/ה נכבד/ה, אנו מתכבדים להגיש את חישוב צריכת החשמל לתקופה 01/12/21 - 31/12/21:

תחנת דלק טן - 4 - 19093110(3x80)

סוג תעריף	סוג צריכה	קריאה קודמת	קריאה נוכחית	סה"כ צריכה בקוט"ש	מחיר לקוט"ש בא"ג	סה"כ לתשלום
		01/12/21	31/12/21			
777	פסגה	29,719.90	31,551.60	1,831.70	87.59	1,604.39 ₪
778	גבע	17,366.30	18,166.80	800.50	53.68	429.71 ₪
779	שפל	41,805.30	47,299.90	5,494.60	33.94	1,864.87 ₪

סה"כ לדייר:

פסגה	גבע	שפל	סה"כ	שיא ביקוש
1,831.70	800.50	5,494.60	8,126.80	19.75
1,604.39 ₪	429.71 ₪	1,864.87 ₪	3,898.96 ₪	

סה"כ צריכה

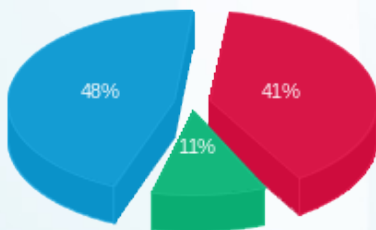
סה"כ לתשלום

211.60 ₪	תשלום קבוע	
15.10 ₪	תשלום עבור גודל חיבור בKVA (3x80)	
4,125.66 ₪	סה"כ לתשלום	לא כולל מע"מ



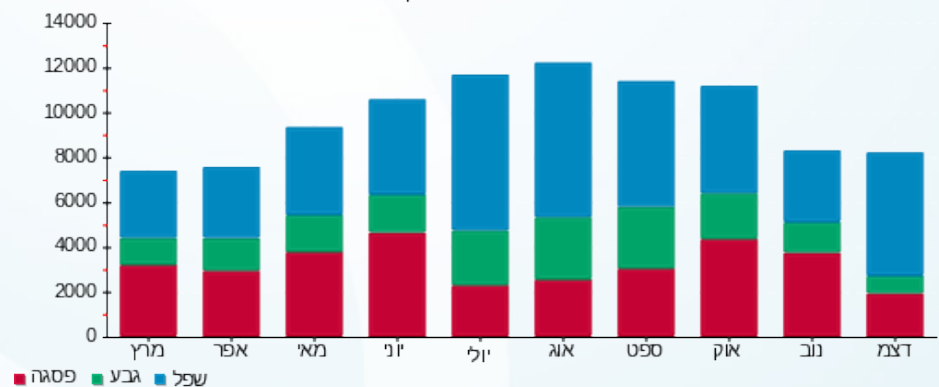
31122130622

התפלגות חיוב בש"ח לפי תעו"ז



■ פסגה (1,604.39 ₪)
■ גבע (429.71 ₪)
■ שפל (1,864.87 ₪)

הסטוריית צריכה בקוט"ש



03/01/22 תאריך הפקה:
 31/12/21 תאריך קריאה נוכחית:
 01/12/21 תאריך קריאה קודמת:

שם דייר: תמנון
 שם אתר: כלכלית - כור חולון

לקוח/ה נכבד/ה, אנו מתכבדים להגיש את חישוב צריכת החשמל לתקופה 01/12/21 - 31/12/21:

תמנון - 2 - 19051884(3x400)

סוג תעריף	סוג צריכה	קריאה קודמת	קריאה נוכחית	סה"כ צריכה בקוט"ש	מחיר לקוט"ש בא"ג	סה"כ לתשלום
		01/12/21	31/12/21			
777	פסגה	86,404.40	89,273.60	2,869.20	87.59	2,513.13 ₪
778	גבע	35,392.80	35,639.20	246.40	53.68	132.27 ₪
779	שפל	12,017.20	17,402.80	5,385.60	33.94	1,827.87 ₪

סה"כ לדייר:

פסגה	גבע	שפל	סה"כ	שיא ביקוש
2,869.20	246.40	5,385.60	8,501.20	73.76
2,513.13 ₪	132.27 ₪	1,827.87 ₪	4,473.27 ₪	

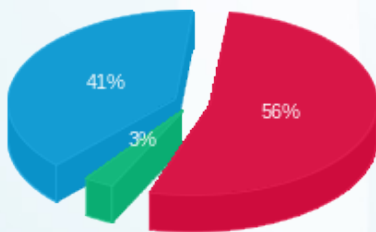
סה"כ צריכה
 סה"כ לתשלום

211.60 ₪	תשלום קבוע	
75.48 ₪	תשלום עבור גודל חיבור בKVA (3x400)	
4,760.35 ₪	סה"כ לתשלום	לא כולל מע"מ



31122130627

התפלגות חיוב בש"ח לפי תעו"ז



פסגה (2,513.13 ₪) 56%
 גבע (132.27 ₪) 3%
 שפל (1,827.87 ₪) 41%

הסטוריית צריכה בקוט"ש

