

04/01/22 תאריך הפקה:
 31/12/21 תאריך קריאה נוכחית:
 01/12/21 תאריך קריאה קודמת:

שם דייר: א.דוד יבוא KHL בניין 1 חשמל
 שם אתר: עוגן נתניה בניין 1

לקוח/ה נכבד/ה, אנו מתכבדים להגיש את חישוב צריכת החשמל לתקופה 01/12/21 - 31/12/21:

א.דוד יבוא KHL - חשמל - 5 - 81017127(3x63)

סוג תעריף	סוג צריכה	קריאה קודמת	קריאה נוכחית	סה"כ צריכה בקוט"ש	מחיר לקוט"ש בא"ג	סה"כ לתשלום
פרטי חשבון עבור תאריכים:						
777	פסגה	01/12/21	31/12/21	183.30	75.50	138.39 ₪
778	גבע	24,128.50	24,153.90	25.40	44.75	11.37 ₪
779	שפל	34,836.20	35,183.80	347.60	25.92	90.10 ₪

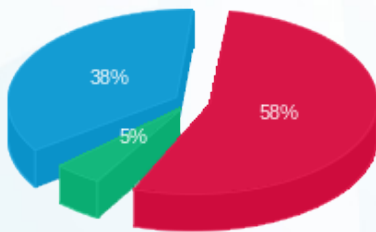
סה"כ לדייר:

פסגה	גבע	שפל	סה"כ	שיא ביקוש
183.30	25.40	347.60	556.30	2.50
138.39 ₪	11.37 ₪	90.10 ₪	239.86 ₪	

סה"כ צריכה
 סה"כ לתשלום

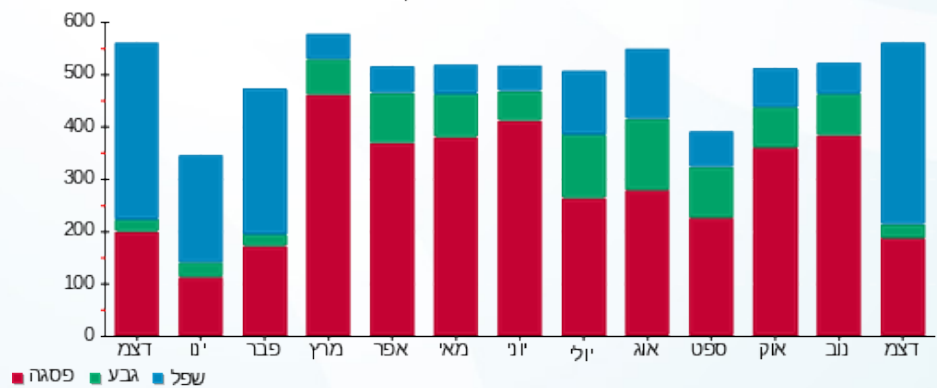
503.57 ₪	תשלום קבוע	
3,653.19 ₪	תשלום עבור גודל חיבור בKVA (3x63)	
4,396.62 ₪	סה"כ לתשלום	לא כולל מע"מ

התפלגות חיוב בש"ח לפי תע"ז



■ פסגה (138.39 ₪)
 ■ גבע (11.37 ₪)
 ■ שפל (90.10 ₪)

הסטוריית צריכה בקוט"ש



04/01/22 תאריך הפקה:
 31/12/21 תאריך קריאה נוכחית:
 01/12/21 תאריך קריאה קודמת:

שם דייר: א.דוד יבוא KHL בניין 1 מ"א
 שם אתר: עוגן נתניה בניין 1

לקוח/ה נכבד/ה, אנו מתכבדים להגיש את חישוב צריכת החשמל לתקופה 01/12/21 - 31/12/21:

א.דוד יבוא KHL מ"א - 2 - 81018679(3x160)

סוג תעריף	סוג צריכה	קריאה קודמת	קריאה נוכחית	סה"כ צריכה בקוט"ש	מחיר לקוט"ש בא"ג	סה"כ לתשלום
פרטי חשבון עבור תאריכים:			01/12/21	31/12/21		
777	פסגה	27,510.40	27,703.60	193.20	75.50	145.87 ₪
778	גבע	6,939.80	6,941.60	1.80	44.75	0.81 ₪
779	שפל	14,899.20	15,263.20	364.00	25.92	94.35 ₪

צילרים

סוג תעריף	סוג צריכה	קריאה קודמת	קריאה נוכחית	סה"כ צריכה בקוט"ש	מחיר לקוט"ש בא"ג	סה"כ לתשלום
פרטי חשבון עבור תאריכים:			01/12/21	31/12/21		
777	פסגה			499.848	75.50	377.39 ₪
778	גבע			15.602	44.75	6.98 ₪
779	שפל			1,057.782	25.92	274.18 ₪

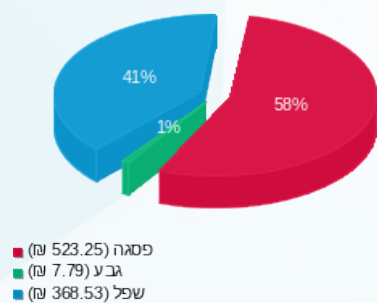
סה"כ לדירה:

פסגה	גבע	שפל	סה"כ	שיא ביקוש
693.05	17.40	1,421.78	2,132.23	17.00
₪ 523.25	₪ 7.79	₪ 368.53	₪ 899.56	

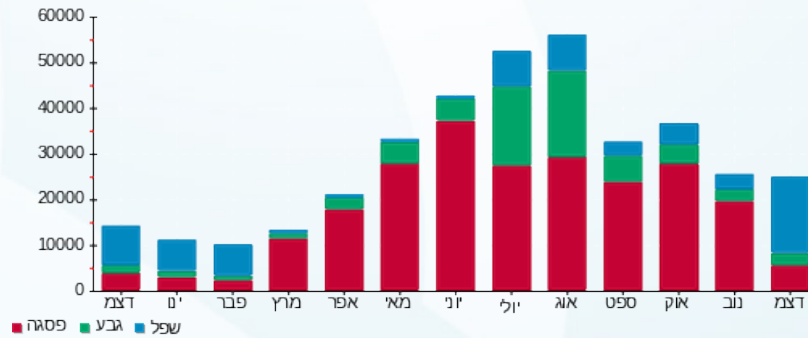
סה"כ צריכה
 סה"כ לתשלום

₪ 503.57	תשלום קבוע	
₪ 9,277.94	תשלום עבור גודל חיבור בKVA (3x160)	
₪ 10,681.08	סה"כ לתשלום	לא כולל מע"מ

התפלגות חיוב בש"ח לפי תע"ז



הסטוריית צריכה בקוט"ש





04/01/22 תאריך הפקה:
 31/12/21 תאריך קריאה נוכחית:
 01/12/21 תאריך קריאה קודמת:

שם דייר: אמדר בניין 1 קומה 2 מ"א
 שם אתר: עוגן נתניה בניין 1

לקוח/ה נכבד/ה, אנו מתכבדים להגיש את חישוב צריכת החשמל לתקופה 01/12/21 - 31/12/21:

אמדר בניין 1 קומה 2 מ"א - 5 - 81018679 (3x200)

סוג תעריף	סוג צריכה	קריאה קודמת	קריאה נוכחית	סה"כ צריכה בקוט"ש	מחיר לקוט"ש בא"ג	סה"כ לתשלום
		01/12/21	31/12/21			
777	פסגה	22,837.80	22,853.20	15.40	75.50	11.63 ₪
778	גבע	5,021.80	5,028.20	6.40	44.75	2.86 ₪
779	שפל	8,484.40	8,623.80	139.40	25.92	36.13 ₪

צילרים

סוג תעריף	סוג צריכה	קריאה קודמת	קריאה נוכחית	סה"כ צריכה בקוט"ש	מחיר לקוט"ש בא"ג	סה"כ לתשלום
		01/12/21	31/12/21			
777	פסגה			39.843	75.50	30.08 ₪
778	גבע			55.475	44.75	24.83 ₪
779	שפל			405.095	25.92	105.00 ₪

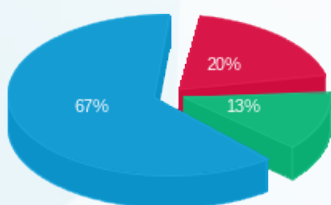
סה"כ לדירה:

פסגה	גבע	שפל	סה"כ	שיא ביקוש
55.24	61.88	544.50	661.61	4.60
₪ 41.71	₪ 27.69	₪ 141.13	₪ 210.53	

סה"כ צריכה
 סה"כ לתשלום

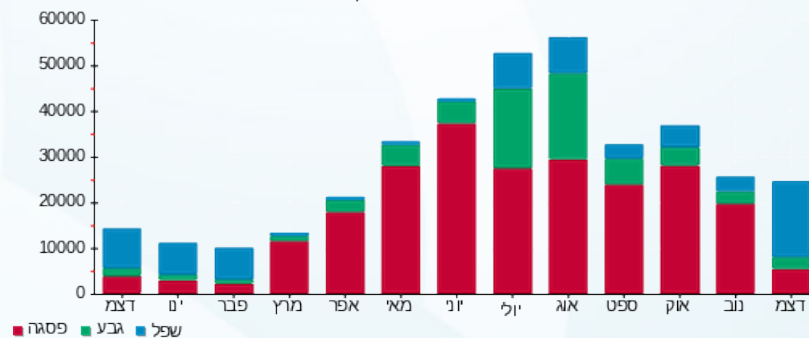
503.57 ₪	תשלום קבוע	
11,597.43 ₪	תשלום עבור גודל חיבור בKVA (3x200)	
12,311.53 ₪	סה"כ לתשלום	לא כולל מע"מ

התפלגות חיוב בש"ח לפי תע"ז



פסגה (41.71 ₪)
 גבע (27.69 ₪)
 שפל (141.13 ₪)

הסטוריית צריכה בקוט"ש





04/01/22 תאריך הפקה:
 31/12/21 תאריך קריאה נוכחית:
 01/12/21 תאריך קריאה קודמת:

שם דייר: אמדר בניין 1 קומה 2 מאור וכח
 שם אתר: עוגן נתניה בניין 1

לקוח/ה נכבד/ה, אנו מתכבדים להגיש את חישוב צריכת החשמל לתקופה 01/12/21 - 31/12/21:

אמדר בניין 1 קומה 2 מאור וכח - 3 - 81037892 (3x125)

סוג תעריף	סוג צריכה	קריאה קודמת	קריאה נוכחית	סה"כ צריכה בקוט"ש	מחיר לקוט"ש בא"ג	סה"כ לתשלום
		01/12/21	31/12/21			
777	פסגה	201,977.80	202,439.60	461.80	75.50	348.66 ₪
778	גבע	47,904.60	48,518.80	614.20	44.75	274.85 ₪
779	שפל	121,740.60	125,297.20	3,556.60	25.92	921.87 ₪

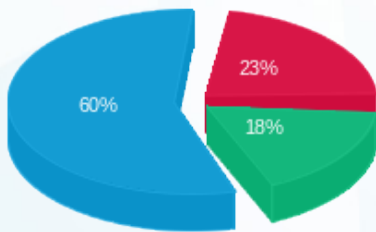
סה"כ לדייר:

פסגה	גבע	שפל	סה"כ	שיא ביקוש
461.80	614.20	3,556.60	4,632.60	20.20
348.66 ₪	274.85 ₪	921.87 ₪	1,545.38 ₪	

סה"כ צריכה
 סה"כ לתשלום

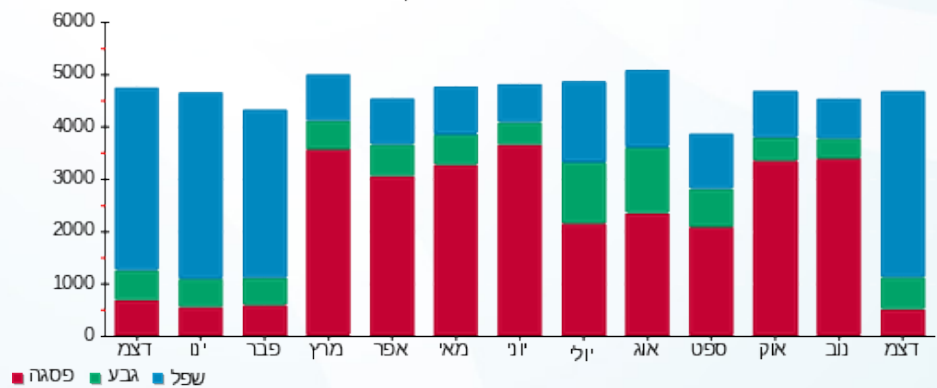
503.57 ₪	תשלום קבוע	
7,248.39 ₪	תשלום עבור גודל חיבור בKVA (3x125)	
9,297.35 ₪	סה"כ לתשלום	לא כולל מע"מ

התפלגות חיוב בש"ח לפי תע"ז



פסגה (348.66 ₪) 60%
 גבע (274.85 ₪) 23%
 שפל (921.87 ₪) 18%

הסטוריית צריכה בקוט"ש



04/01/22 תאריך הפקה:
 31/12/21 תאריך קריאה נוכחית:
 01/12/21 תאריך קריאה קודמת:

שם דייר: בבינה אנדריי - מטבחי ארן בניין 1 חשמל
 שם אתר: עוגן נתניה בניין 1

לקוח/ה נכבד/ה, אנו מתכבדים להגיש את חישוב צריכת החשמל לתקופה 01/12/21 - 31/12/21:

בבינה אנדריי - מטבחי ארן חשמל - 7 - 81017127 (3x100)

סוג תעריף	סוג צריכה	קריאה קודמת	קריאה נוכחית	סה"כ צריכה בקוט"ש	מחיר לקוט"ש בא"ג	סה"כ לתשלום
		01/12/21	31/12/21			
777	פסגה	323,263.70	323,410.50	146.80	75.50	110.83 ₪
778	גבע	91,721.00	91,749.60	28.60	44.75	12.80 ₪
779	שפל	97,197.00	97,681.20	484.20	25.92	125.50 ₪

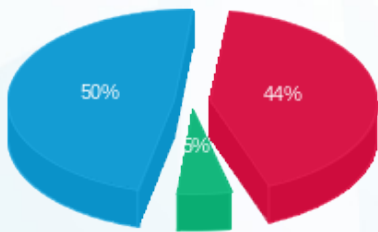
סה"כ לדייר:

פסגה	גבע	שפל	סה"כ	שיא ביקוש
146.80	28.60	484.20	659.60	2.80
110.83 ₪	12.80 ₪	125.50 ₪	249.14 ₪	

סה"כ צריכה
 סה"כ לתשלום

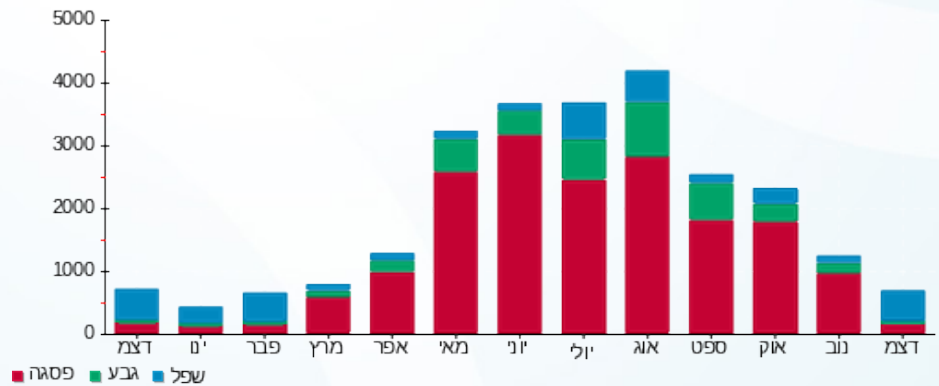
503.57 ₪	תשלום קבוע	
5,798.72 ₪	תשלום עבור גודל חיבור בKVA (3x100)	
6,551.42 ₪	סה"כ לתשלום	לא כולל מע"מ

התפלגות חיוב בש"ח לפי תעו"ז



פסגה (110.83 ₪) - 50%
 גבע (12.80 ₪) - 5%
 שפל (125.50 ₪) - 44%

הסטוריית צריכה בקוט"ש





04/01/22

תאריך הפקה:

שם דייר: גרופ פרו סנטר בע"מ בניין 1 קומה 3 צד צפון מ"א

31/12/21

תאריך קריאה נוכחית:

שם אתר: עוגן נתניה בניין 1

01/12/21

תאריך קריאה קודמת:

לקוח/ה נכבד/ה, אנו מתכבדים להגיש את חישוב צריכת החשמל לתקופה 01/12/21 - 31/12/21:

גרופ פרו סנטר בע"מ קומה 3 צד צפון מ"א - 8 - 81018866(3x100)

סוג תעריף	סוג צריכה	קריאה קודמת	קריאה נוכחית	סה"כ צריכה בקוט"ש	מחיר לקוט"ש בא"ג	סה"כ לתשלום
		01/12/21	31/12/21			
777	פסגה	11,481.40	11,681.40	200.00	75.50	151.00 ₪
778	גבע	2,291.90	2,338.00	46.10	44.75	20.63 ₪
779	שפל	11,038.80	11,672.40	633.60	25.92	164.23 ₪

צילרים

סוג תעריף	סוג צריכה	קריאה קודמת	קריאה נוכחית	סה"כ צריכה בקוט"ש	מחיר לקוט"ש בא"ג	סה"כ לתשלום
		01/12/21	31/12/21			
777	פסגה			517.441	75.50	390.67 ₪
778	גבע			399.594	44.75	178.82 ₪
779	שפל			1,841.237	25.92	477.25 ₪

סה"כ לדירה:

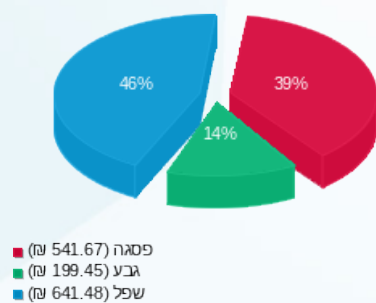
פסגה	גבע	שפל	סה"כ	שיא ביקוש
717.44	445.69	2,474.84	3,637.97	9.10
₪ 541.67	₪ 199.45	₪ 641.48	₪ 1,382.59	

סה"כ צריכה

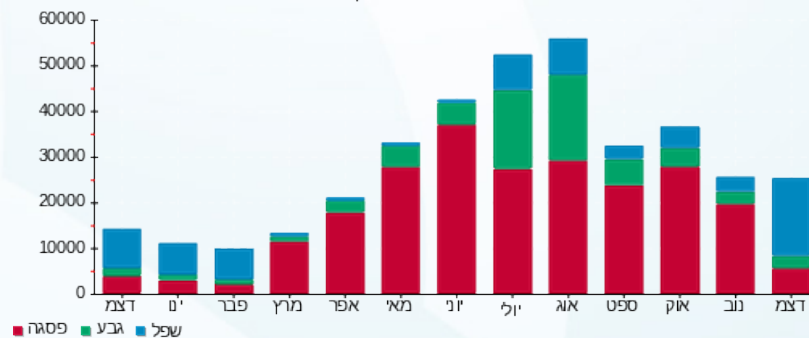
סה"כ לתשלום

₪ 503.57	תשלום קבוע	
₪ 5,798.72	תשלום עבור גודל חיבור בKVA (3x100)	
₪ 7,684.88	סה"כ לתשלום	לא כולל מע"מ

התפלגות חיוב בש"ח לפי תע"ז



הסטוריית צריכה בקוט"ש



04/01/22 תאריך הפקה:
 31/12/21 תאריך קריאה נוכחית:
 01/12/21 תאריך קריאה קודמת:

שם דייר: זיגי יבוא ושיווק בניין 1 קומה 1 צפון מ"א
שם אתר: עוגן נתניה בניין 1

לקוח/ה נכבד/ה, אנו מתכבדים להגיש את חישוב צריכת החשמל לתקופה 01/12/21 - 31/12/21:

זיגי יבוא ושיווק קומה 1 צפון מ"א - 2 - (3x100)81018866

סוג תעריף	סוג צריכה	קריאה קודמת	קריאה נוכחית	סה"כ צריכה בקוט"ש	מחיר לקוט"ש בא"ג	סה"כ לתשלום
פרטי חשבון עבור תאריכים:			01/12/21	31/12/21		
777	פסגה	13,063.40	13,493.80	430.40	75.50	324.95 ₪
778	גבע	3,701.60	3,706.10	4.50	44.75	2.01 ₪
779	שפל	5,402.60	6,032.20	629.60	25.92	163.19 ₪

צילרים

סוג תעריף	סוג צריכה	קריאה קודמת	קריאה נוכחית	סה"כ צריכה בקוט"ש	מחיר לקוט"ש בא"ג	סה"כ לתשלום
פרטי חשבון עבור תאריכים:			01/12/21	31/12/21		
777	פסגה			1,113.533	75.50	840.72 ₪
778	גבע			39.006	44.75	17.46 ₪
779	שפל			1,829.613	25.92	474.24 ₪

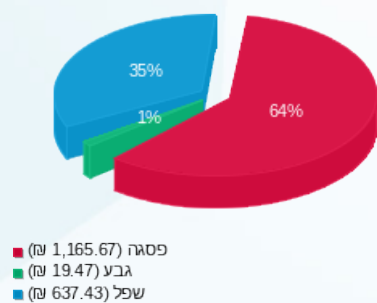
סה"כ לדירה:

פסגה	גבע	שפל	סה"כ	שיא ביקוש
1,543.93	43.51	2,459.21	4,046.65	19.50
₪ 1,165.67	₪ 19.47	₪ 637.43	₪ 1,822.57	

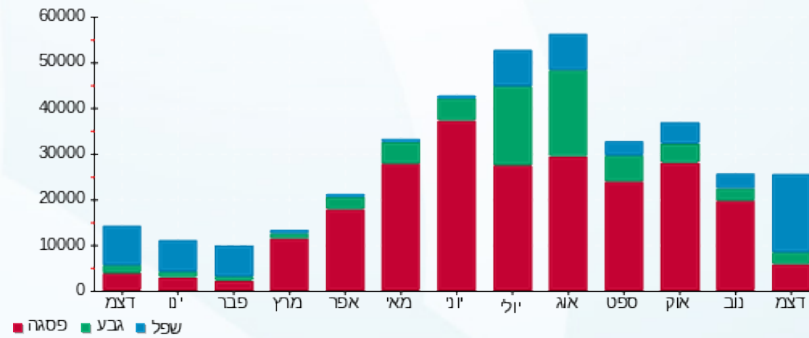
סה"כ צריכה
 סה"כ לתשלום

₪ 503.57	תשלום קבוע	
₪ 5,798.72	תשלום עבור גודל חיבור בKVA (3x100)	
₪ 8,124.85	סה"כ לתשלום	לא כולל מע"מ

התפלגות חיוב בש"ח לפי תע"ז



הסטוריית צריכה בקוט"ש





04/01/22

תאריך הפקדה:

שם דייר: חברת פיאק מדיקל בניין 1

31/12/21

תאריך קריאה נוכחית:

שם אתר: עוגן נתניה בניין 1

01/12/21

תאריך קריאה קודמת:

לקוח/ה נכבד/ה, אנו מתכבדים להגיש את חישוב צריכת החשמל לתקופה 01/12/21 - 31/12/21:

חברת פיאק מדיקל - 1 - 81037892(3x32)

סוג תעריף	סוג צריכה	קריאה קודמת	קריאה נוכחית	סה"כ צריכה בקוט"ש	מחיר לקוט"ש בא"ג	סה"כ לתשלום
		01/12/21	31/12/21			
777	פסגה	16,686.80	16,699.90	13.10	75.50	9.89 ₪
778	גבע	5,330.40	5,343.10	12.70	44.75	5.68 ₪
779	שפל	22,048.40	22,156.80	108.40	25.92	28.10 ₪

סה"כ לדייר:

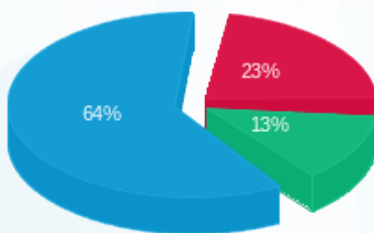
פסגה	גבע	שפל	סה"כ	שיא ביקוש
13.10	12.70	108.40	134.20	1.20
9.89 ₪	5.68 ₪	28.10 ₪	43.67 ₪	

סה"כ צריכה

סה"כ לתשלום

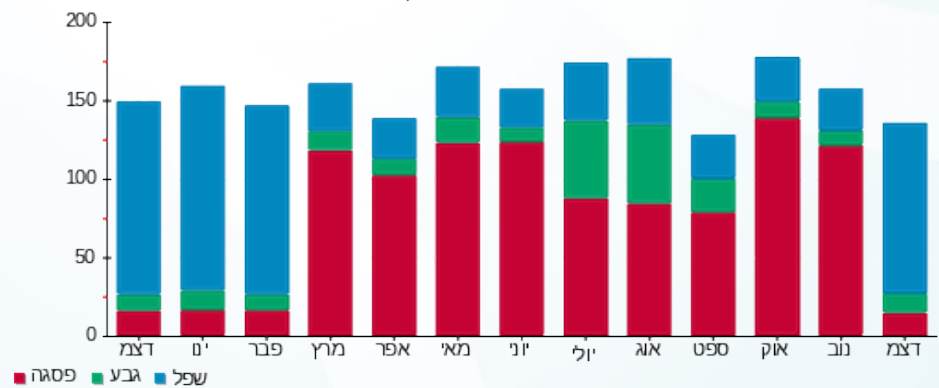
503.57 ₪	תשלום קבוע	
1,855.59 ₪	תשלום עבור גודל חיבור בKVA (3x32)	
2,402.83 ₪	סה"כ לתשלום	לא כולל מע"מ

התפלגות חיוב בש"ח לפי תעו"ז



- פסגה (9.89 ₪) - 64%
- גבע (5.68 ₪) - 23%
- שפל (28.10 ₪) - 13%

הסטוריית צריכה בקוט"ש



04/01/22 תאריך הפקה:
 31/12/21 תאריך קריאה נוכחית:
 01/12/21 תאריך קריאה קודמת:

שם דייר: חברת פיאק מדיקל בניין 1 מ"א
 שם אתר: עוגן נתניה בניין 1

לקוח/ה נכבד/ה, אנו מתכבדים להגיש את חישוב צריכת החשמל לתקופה 01/12/21 - 31/12/21:

חברת פיאק מדיקל מ"א - 4 - 81018679 (3x63)

סוג תעריף	סוג צריכה	קריאה קודמת	קריאה נוכחית	סה"כ צריכה בקוט"ש	מחיר לקוט"ש בא"ג	סה"כ לתשלום
פרטי חשבון עבור תאריכים:						
777	פסגה	01/12/21	31/12/21	1.00	75.50	0.76 ₪
778	גבע	816.20	839.80	23.60	44.75	10.56 ₪
779	שפל	1,593.20	1,750.80	157.60	25.92	40.85 ₪

צילרים

סוג תעריף	סוג צריכה	קריאה קודמת	קריאה נוכחית	סה"כ צריכה בקוט"ש	מחיר לקוט"ש בא"ג	סה"כ לתשלום
פרטי חשבון עבור תאריכים:						
777	פסגה		31/12/21	2.587	75.50	1.95 ₪
778	גבע			204.564	44.75	91.54 ₪
779	שפל			457.985	25.92	118.71 ₪

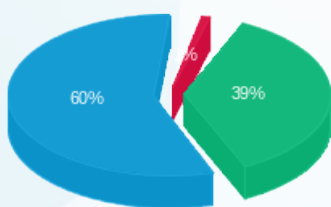
סה"כ לדירה:

פסגה	גבע	שפל	סה"כ	שיא ביקוש
3.59	228.16	615.58	847.34	9.00
2.71 ₪	102.10 ₪	159.56 ₪	264.37 ₪	

סה"כ צריכה
 סה"כ לתשלום

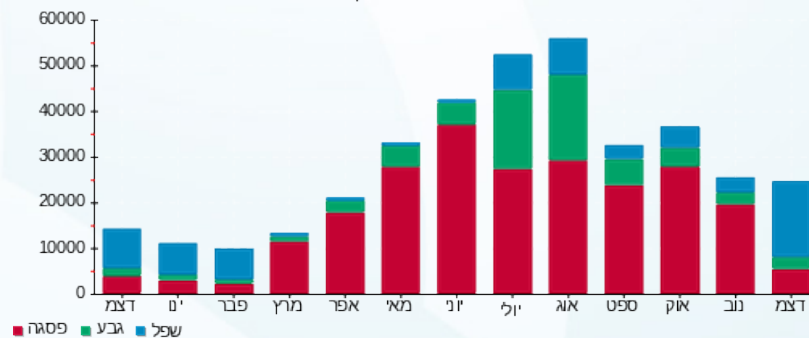
503.57 ₪	תשלום קבוע	
3,653.19 ₪	תשלום עבור גודל חיבור בKVA (3x63)	
4,421.13 ₪	סה"כ לתשלום	לא כולל מע"מ

התפלגות חיוב בש"ח לפי תע"ז



פסגה (2.71 ₪)
 גבע (102.10 ₪)
 שפל (159.56 ₪)

הסטוריית צריכה בקוט"ש





04/01/22

תאריך הפקה:

שם דייר: חניונים בניין 1
שם אתר: עוגן נתניה בניין 1

31/12/21

תאריך קריאה נוכחית:

01/12/21

תאריך קריאה קודמת:

לקוח/ה נכבד/ה, אנו מתכבדים להגיש את חישוב צריכת החשמל לתקופה 01/12/21 - 31/12/21:

חניונים בניין 1 - 7 - 81018564(3x40)

סוג תעריף	סוג צריכה	קריאה קודמת	קריאה נוכחית	סה"כ צריכה בקוט"ש	מחיר לקוט"ש בא"ג	סה"כ לתשלום
פרטי חשבון עבור תאריכים:						
777	פסגה	01/12/21	31/12/21	53,553.00	75.50	267.12 ₪
778	גבע	28,098.30	28,279.10	180.80	44.75	80.91 ₪
779	שפל	87,726.70	89,064.10	1,337.40	25.92	346.65 ₪

סה"כ לדייר:

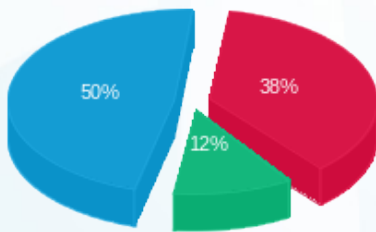
פסגה	גבע	שפל	סה"כ	שיא ביקוש
353.80	180.80	1,337.40	1,872.00	3.50
267.12 ₪	80.91 ₪	346.65 ₪	694.68 ₪	

סה"כ צריכה

סה"כ לתשלום

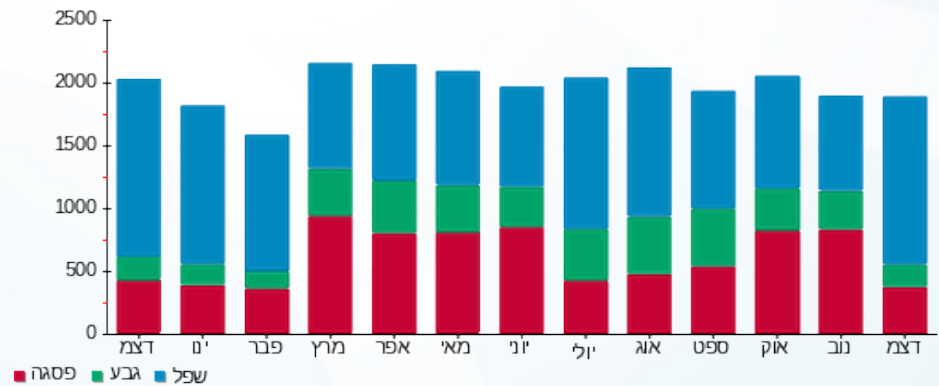
503.57 ₪	תשלום קבוע	
2,319.49 ₪	תשלום עבור גודל חיבור בKVA (3x40)	
3,517.74 ₪	סה"כ לתשלום	לא כולל מע"מ

התפלגות חיוב בש"ח לפי תע"ז



- פסגה (267.12 ₪)
- גבע (80.91 ₪)
- שפל (346.65 ₪)

הסטוריית צריכה בקוט"ש



- פסגה
- גבע
- שפל





04/01/22

תאריך הפקדה:

שם דייר: יוניסור בניין 1 קומה 2

31/12/21

תאריך קריאה נוכחית:

שם אתר: עוגן נתניה בניין 1

01/12/21

תאריך קריאה קודמת:

לקוח/ה נכבד/ה, אנו מתכבדים להגיש את חישוב צריכת החשמל לתקופה 01/12/21 - 31/12/21:

יוניסור קומה 2 מ"א - 8 - 81018679 (3x80)

סוג תעריף	סוג צריכה	קריאה קודמת	קריאה נוכחית	סה"כ צריכה בקוט"ש	מחיר לקוט"ש בא"ג	סה"כ לתשלום
			01/12/21	31/12/21	פרטי חשבון עבור תאריכים:	
777	פסגה	17,743.90	17,801.40	57.50	75.50	43.41 ₪
778	גבע	5,626.00	5,649.40	23.40	44.75	10.47 ₪
779	שפל	10,143.30	10,366.00	222.70	25.92	57.72 ₪

יוניסור קומה 2 מאור וכח - 7 - 81037892 (3x63)

סוג תעריף	סוג צריכה	קריאה קודמת	קריאה נוכחית	סה"כ צריכה בקוט"ש	מחיר לקוט"ש בא"ג	סה"כ לתשלום
			01/12/21	31/12/21	פרטי חשבון עבור תאריכים:	
777	פסגה	30,992.20	31,145.70	153.50	75.50	115.89 ₪
778	גבע	10,299.50	10,346.40	46.90	44.75	20.99 ₪
779	שפל	30,052.70	30,620.20	567.50	25.92	147.10 ₪

סה"כ לדירה:

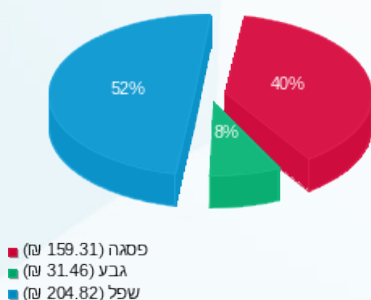
פסגה	גבע	שפל	סה"כ	שיא ביקוש
211.00	70.30	790.20	1,071.50	3.90
159.31 ₪	31.46 ₪	204.82 ₪	395.58 ₪	

סה"כ צריכה

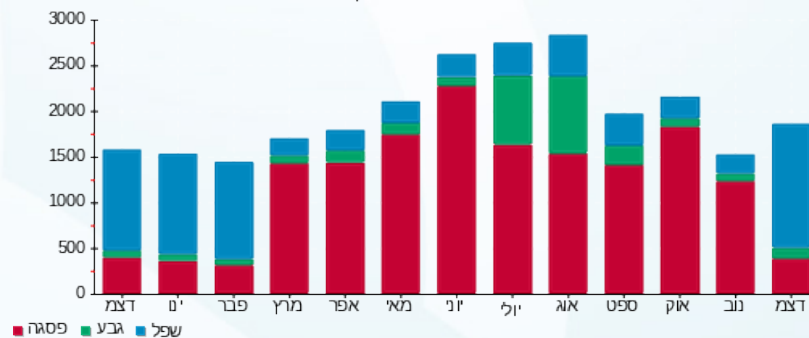
סה"כ לתשלום

503.57 ₪	תשלום קבוע	
8,292.16 ₪	תשלום עבור גודל חיבור בKVA (3x143)	
9,191.32 ₪	סה"כ לתשלום	לא כולל מע"מ

התפלגות חיוב בש"ח לפי תע"ז



הסטוריית צריכה בקוט"ש





04/01/22

תאריך הפקה:

שם דייר: יוניסור בניין 1 קומה 3 מ"א

31/12/21

תאריך קריאה נוכחית:

שם אתר: עוגן נתניה בניין 1

01/12/21

תאריך קריאה קודמת:

לקוח/ה נכבד/ה, אנו מתכבדים להגיש את חישוב צריכת החשמל לתקופה 01/12/21 - 31/12/21:

יוניסור בניין 1 קומה 3 מ"א - 3 - 81018679(3x63)

סה"כ לתשלום	מחיר לקוט"ש בא"ג	סה"כ צריכה בקוט"ש	קריאה נוכחית	קריאה קודמת	סוג צריכה	סוג תעריף
			31/12/21	01/12/21		פרטי חשבון עבור תאריכים:
₪ 3.47	75.50	4.60	13,954.70	13,950.10	פסגה	777
₪ 0.13	44.75	0.30	2,109.40	2,109.10	גבע	778
₪ 16.04	25.92	61.90	3,238.70	3,176.80	שפל	779

צילרים

סה"כ לתשלום	מחיר לקוט"ש בא"ג	סה"כ צריכה בקוט"ש	קריאה נוכחית	קריאה קודמת	סוג צריכה	סוג תעריף
			31/12/21	01/12/21		פרטי חשבון עבור תאריכים:
₪ 8.99	75.50	11.901			פסגה	777
₪ 1.16	44.75	2.600			גבע	778
₪ 46.63	25.92	179.881			שפל	779

סה"כ לדירה:

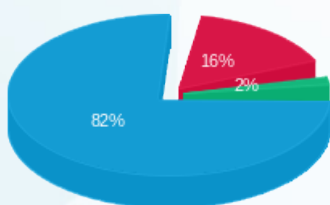
שיא ביקוש	סה"כ	שפל	גבע	פסגה
2.80	261.18	241.78	2.90	16.50
	₪ 76.43	₪ 62.67	₪ 1.30	₪ 12.46

סה"כ צריכה

סה"כ לתשלום

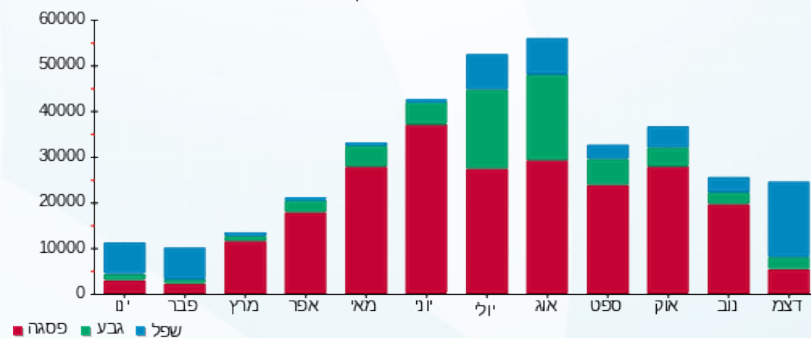
₪ 503.57	תשלום קבוע	
₪ 3,653.19	תשלום עבור גודל חיבור בKVA (3x63)	
₪ 4,233.19	סה"כ לתשלום	לא כולל מע"מ

התפלגות חיוב בש"ח לפי תע"ז



■ פסגה (12.46 ₪)
■ גבע (1.30 ₪)
■ שפל (62.67 ₪)

הסטוריית צריכה בקוט"ש



04/01/22 תאריך הפקה:
 31/12/21 תאריך קריאה נוכחית:
 01/12/21 תאריך קריאה קודמת:

שם דייר: יוניסור בניין 1 קומה 3 מאור וכח
 שם אתר: עוגן נתניה בניין 1

לקוח/ה נכבד/ה, אנו מתכבדים להגיש את חישוב צריכת החשמל לתקופה 01/12/21 - 31/12/21:

יוניסור בניין 1 קומה 3 מאור וכח - 1 - 81017127(3x40)

סוג תעריף	סוג צריכה	קריאה קודמת	קריאה נוכחית	סה"כ צריכה בקוט"ש	מחיר לקוט"ש בא"ג	סה"כ לתשלום
פרטי חשבון עבור תאריכים:						
777	פסגה	01/12/21	31/12/21	104.10	75.50	78.60 ₪
778	גבע	20,217.30	20,255.40	38.10	44.75	17.05 ₪
779	שפל	53,089.90	53,608.30	518.40	25.92	134.37 ₪

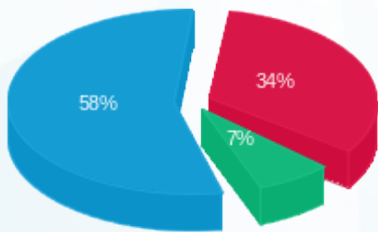
סה"כ לדיר:

פסגה	גבע	שפל	סה"כ	שיא ביקוש
104.10	38.10	518.40	660.60	4.10
78.60 ₪	17.05 ₪	134.37 ₪	230.01 ₪	

סה"כ צריכה
 סה"כ לתשלום

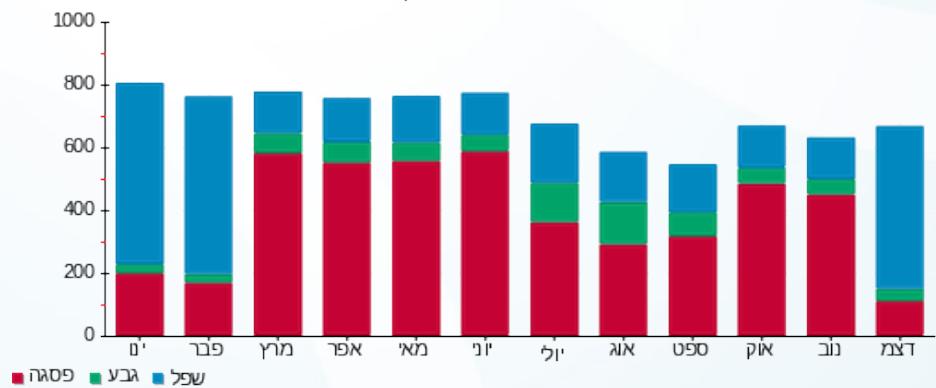
503.57 ₪	תשלום קבוע	
2,319.49 ₪	תשלום עבור גודל חיבור בKVA (3x40)	
3,053.07 ₪	סה"כ לתשלום	לא כולל מע"מ

התפלגות חיוב בש"ח לפי תע"ז



■ פסגה (78.60 ₪)
 ■ גבע (17.05 ₪)
 ■ שפל (134.37 ₪)

הסטוריית צריכה בקוט"ש





04/01/22

תאריך הפקדה:

שם דייר: כללית הנדסה בניין 1

31/12/21

תאריך קריאה נוכחית:

שם אתר: עוגן נתניה בניין 1

01/12/21

תאריך קריאה קודמת:

לקוח/ה נכבד/ה, אנו מתכבדים להגיש את חישוב צריכת החשמל לתקופה 01/12/21 - 31/12/21:

כללית הנדסה - 6 - (3x125)81017127

סוג תעריף	סוג צריכה	קריאה קודמת	קריאה נוכחית	סה"כ צריכה בקוט"ש	מחיר לקוט"ש בא"ג	סה"כ לתשלום
פרטי חשבון עבור תאריכים:						
777	פסגה	01/12/21	31/12/21	49.60	75.50	37.45 ₪
778	גבע	21,894.60	21,919.40	24.80	44.75	11.10 ₪
779	שפל	61,182.00	61,359.40	177.40	25.92	45.98 ₪

סה"כ לדייר:

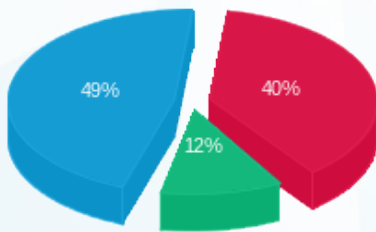
פסגה	גבע	שפל	סה"כ	שיא ביקוש
49.60	24.80	177.40	251.80	0.40
₪ 37.45	₪ 11.10	₪ 45.98		

סה"כ צריכה

סה"כ לתשלום

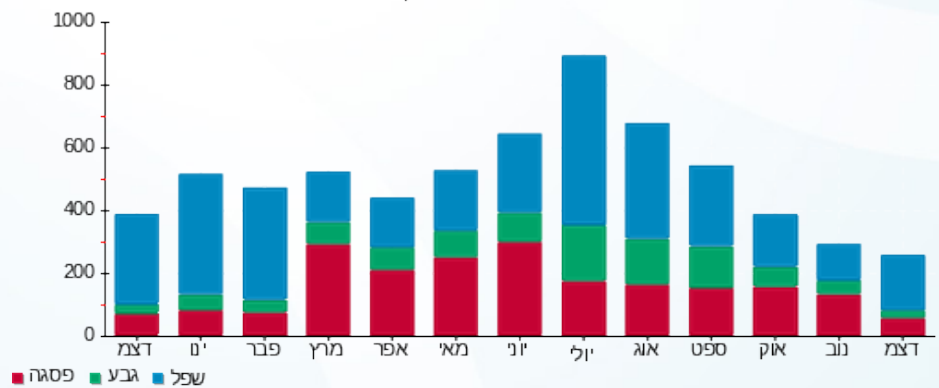
503.57 ₪	תשלום קבוע	
7,248.39 ₪	תשלום עבור גודל חיבור בKVA (3x125)	
7,846.49 ₪	סה"כ לתשלום	לא כולל מע"מ

התפלגות חיוב בש"ח לפי תע"ז



- פסגה (₪ 37.45)
- גבע (₪ 11.10)
- שפל (₪ 45.98)

הסטוריית צריכה בקוט"ש



- פסגה
- גבע
- שפל





04/01/22

תאריך הפקה:

שם דייר: כללית הנדסה בניין 1 מ"א

31/12/21

תאריך קריאה נוכחית:

שם אתר: עוגן נתניה בניין 1

01/12/21

תאריך קריאה קודמת:

לקוח/ה נכבד/ה, אנו מתכבדים להגיש את חישוב צריכת החשמל לתקופה 01/12/21 - 31/12/21:

כללית הנדסה מ"א - 1 - 81018679 (3x160)

סוג תעריף	סוג צריכה	קריאה קודמת	קריאה נוכחית	סה"כ צריכה בקוט"ש	מחיר לקוט"ש בא"ג	סה"כ לתשלום
פרטי חשבון עבור תאריכים:						
777	פסגה	01/12/21	31/12/21	0.00	75.50	0.00 ₪
778	גבע	2,840.80	2,840.80	0.00	44.75	0.00 ₪
779	שפל	11,242.80	11,242.80	0.00	25.92	0.00 ₪

צילרים

סוג תעריף	סוג צריכה	קריאה קודמת	קריאה נוכחית	סה"כ צריכה בקוט"ש	מחיר לקוט"ש בא"ג	סה"כ לתשלום
פרטי חשבון עבור תאריכים:						
777	פסגה	01/12/21	31/12/21	0.000	75.50	0.00 ₪
778	גבע			0.000	44.75	0.00 ₪
779	שפל			0.000	25.92	0.00 ₪

סה"כ לדייר:

פסגה	גבע	שפל	סה"כ	שיא ביקוש
0.00	0.00	0.00	0.00	
0.00 ₪	0.00 ₪	0.00 ₪	0.00 ₪	

סה"כ צריכה

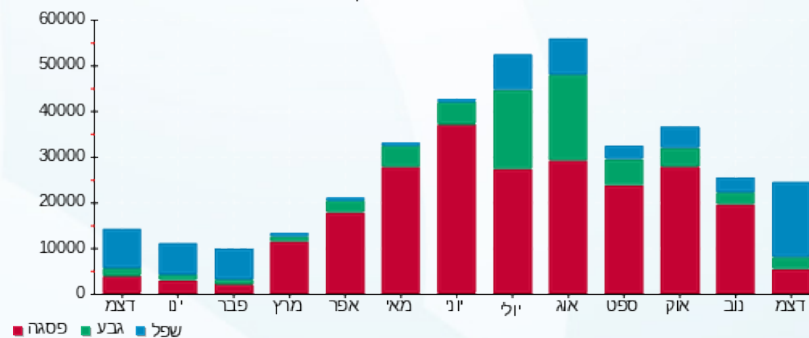
סה"כ לתשלום

503.57 ₪	תשלום קבוע	
9,277.94 ₪	תשלום עבור גודל חיבור בKVA (3x160)	
9,781.51 ₪	סה"כ לתשלום	לא כולל מע"מ

התפלגות חיוב בש"ח לפי תע"ז

פסגה (0.00 ₪)
גבע (0.00 ₪)
שפל (0.00 ₪)

הסטוריית צריכה בקוט"ש





04/01/22 תאריך הפקה:
 31/12/21 תאריך קריאה נוכחית:
 01/12/21 תאריך קריאה קודמת:

שם דייר: מ. רהיטי האחוזה בניין 1
 שם אתר: עוגן נתניה בניין 1

לקוח/ה נכבד/ה, אנו מתכבדים להגיש את חישוב צריכת החשמל לתקופה 01/12/21 - 31/12/21:

מ. רהיטי האחוזה בניין 1 - 8 - (3x125)81017127

סוג תעריף	סוג צריכה	קריאה קודמת	קריאה נוכחית	סה"כ צריכה בקוט"ש	מחיר לקוט"ש בא"ג	סה"כ לתשלום
פרטי חשבון עבור תאריכים:						
777	פסגה	01/12/21	31/12/21	1,246.10	75.50	940.81 ₪
778	גבע	252,321.60	252,463.80	142.20	44.75	63.63 ₪
779	שפל	245,984.60	248,341.60	2,357.00	25.92	610.93 ₪

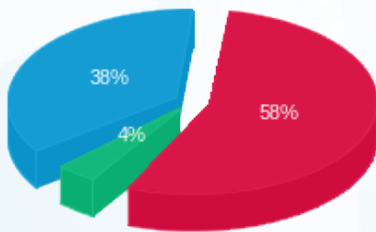
סה"כ לדייר:

פסגה	גבע	שפל	סה"כ	שיא ביקוש
1,246.10	142.20	2,357.00	3,745.30	16.50
940.81 ₪	63.63 ₪	610.93 ₪	1,615.37 ₪	

סה"כ צריכה
 סה"כ לתשלום

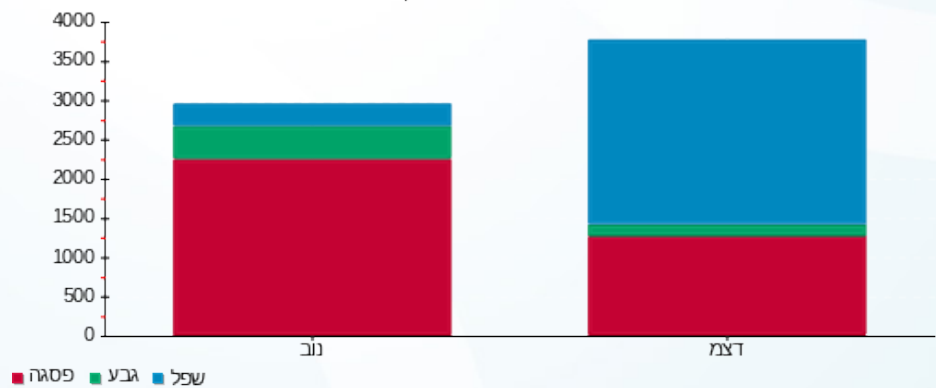
503.57 ₪	תשלום קבוע	
7,248.39 ₪	תשלום עבור גודל חיבור בKVA (3x125)	
9,367.34 ₪	סה"כ לתשלום	לא כולל מע"מ

התפלגות חיוב בש"ח לפי תע"ז



■ פסגה (940.81 ₪)
 ■ גבע (63.63 ₪)
 ■ שפל (610.93 ₪)

הסטוריית צריכה בקוט"ש



04/01/22 תאריך הפקה:
 31/12/21 תאריך קריאה נוכחית:
 01/12/21 תאריך קריאה קודמת:

שם דייר: מיטחברת בניין 1
 שם אתר: עוגן נתניה בניין 1

לקוח/ה נכבד/ה, אנו מתכבדים להגיש את חישוב צריכת החשמל לתקופה 01/12/21 - 31/12/21:

מיטחברת - 4 - 81037892 (3x40)

סוג תעריף	סוג צריכה	קריאה קודמת	קריאה נוכחית	סה"כ צריכה בקוט"ש	מחיר לקוט"ש בא"ג	סה"כ לתשלום
פרטי חשבון עבור תאריכים:						
777	פסגה	01/12/21	31/12/21	110.60	75.50	83.50 ₪
778	גבע	4,550.25	4,583.55	33.30	44.75	14.90 ₪
779	שפל	15,078.55	16,039.15	960.60	25.92	248.99 ₪

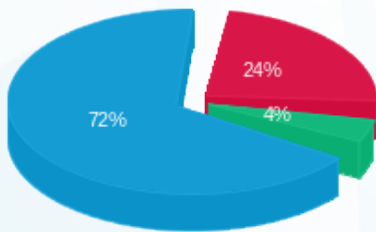
סה"כ לדייר:

פסגה	גבע	שפל	סה"כ	שיא ביקוש
110.60	33.30	960.60	1,104.50	8.45
83.50 ₪	14.90 ₪	248.99 ₪	347.39 ₪	

סה"כ צריכה
 סה"כ לתשלום

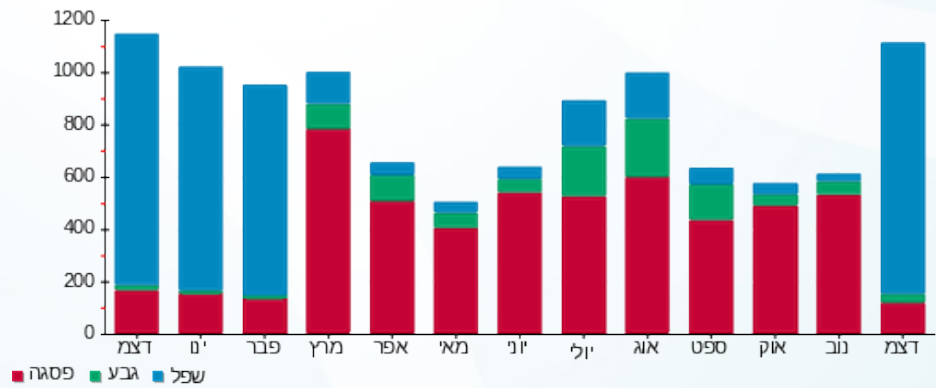
503.57 ₪	תשלום קבוע	
2,319.49 ₪	תשלום עבור גודל חיבור בKVA (3x40)	
3,170.45 ₪	סה"כ לתשלום	לא כולל מע"מ

התפלגות חיוב בש"ח לפי תעו"ז



פסגה (83.50 ₪)
 גבע (14.90 ₪)
 שפל (248.99 ₪)

הסטוריית צריכה בקוט"ש





04/01/22

תאריך הפקה:

שם דייר: מעליות בניין 1 דרום

31/12/21

תאריך קריאה נוכחית:

שם אתר: עוגן נתניה בניין 1

01/12/21

תאריך קריאה קודמת:

לקוח/ה נכבד/ה, אנו מתכבדים להגיש את חישוב צריכת החשמל לתקופה 01/12/21 - 31/12/21:

מעליות בניין 1 דרום - 6 - 81018564(3x40)

סוג תעריף	סוג צריכה	קריאה קודמת	קריאה נוכחית	סה"כ צריכה בקוט"ש	מחיר לקוט"ש בא"ג	סה"כ לתשלום
פרטי חשבון עבור תאריכים:						
777	פסגה	01/12/21	31/12/21	23.10	75.50	17.44 ₪
778	גבע	5,207.10	5,228.80	21.70	44.75	9.71 ₪
779	שפל	13,798.05	13,922.05	124.00	25.92	32.14 ₪

סה"כ לדייר:

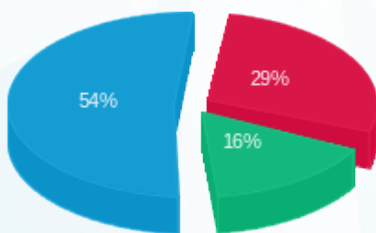
פסגה	גבע	שפל	סה"כ	שיא ביקוש
23.10	21.70	124.00	168.80	0.90
17.44 ₪	9.71 ₪	32.14 ₪	59.29 ₪	

סה"כ צריכה

סה"כ לתשלום

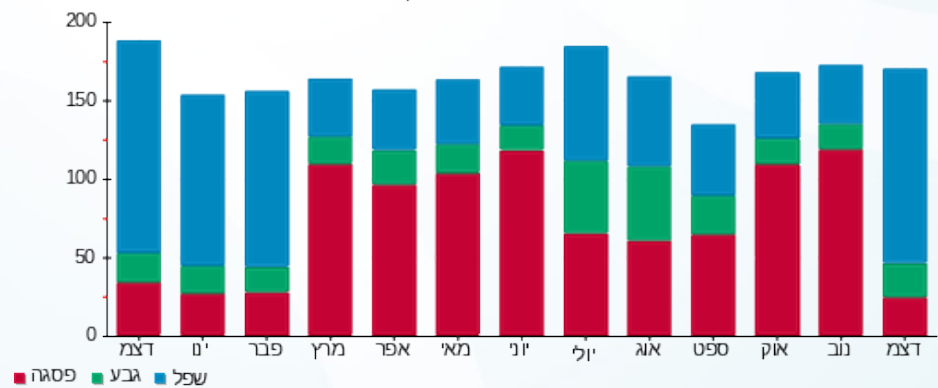
503.57 ₪	תשלום קבוע	
2,319.49 ₪	תשלום עבור גודל חיבור בKVA (3x40)	
2,882.35 ₪	סה"כ לתשלום	לא כולל מע"מ

התפלגות חיוב בש"ח לפי תע"ז



- פסגה (17.44 ₪)
- גבע (9.71 ₪)
- שפל (32.14 ₪)

הסטוריית צריכה בקוט"ש





04/01/22 תאריך הפקה:
 31/12/21 תאריך קריאה נוכחית:
 01/12/21 תאריך קריאה קודמת:

שם דייר: מעליות בניין 1 צפון
 שם אתר: עוגן נתניה בניין 1

לקוח/ה נכבד/ה, אנו מתכבדים להגיש את חישוב צריכת החשמל לתקופה 01/12/21 - 31/12/21:

מעליות בניין 1 צפון - 5 - 81018564(3x40)

סה"כ לתשלום	מחיר לקוט"ש בא"ג	סה"כ צריכה בקוט"ש	קריאה נוכחית	קריאה קודמת	סוג צריכה	סוג תעריף
			31/12/21	01/12/21		פרטי חשבון עבור תאריכים:
₪ 48.66	75.50	64.45	12,379.90	12,315.45	פסגה	777
₪ 6.91	44.75	15.45	3,544.05	3,528.60	גבע	778
₪ 51.68	25.92	199.40	8,740.75	8,541.35	שפל	779

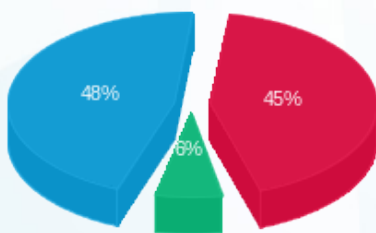
סה"כ לדייר:

שיא ביקוש	סה"כ	שפל	גבע	פסגה
1.25	279.30	199.40	15.45	64.45
	₪ 107.26	₪ 51.68	₪ 6.91	₪ 48.66

סה"כ צריכה
 סה"כ לתשלום

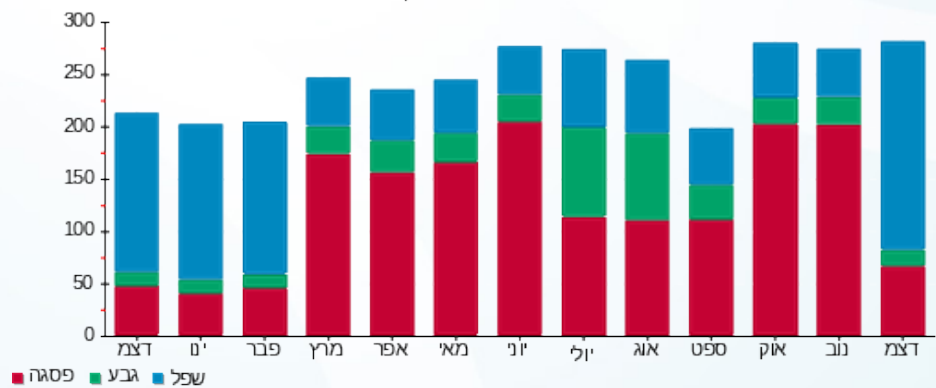
₪ 503.57	תשלום קבוע	
₪ 2,319.49	תשלום עבור גודל חיבור בKVA (3x40)	
₪ 2,930.31	סה"כ לתשלום	לא כולל מע"מ

התפלגות חיוב בש"ח לפי תעו"ז



פסגה (₪ 48.66) ■
 גבע (₪ 6.91) ■
 שפל (₪ 51.68) ■

הסטוריית צריכה בקוט"ש



פסגה ■ גבע ■ שפל



04/01/22 תאריך הפקה:
 31/12/21 תאריך קריאה נוכחית:
 01/12/21 תאריך קריאה קודמת:

שם דייר: עמותת שוקולד בניין 1 קומה 1 דרום מ"א
 שם אתר: עוגן נתניה בניין 1

לקוח/ה נכבד/ה, אנו מתכבדים להגיש את חישוב צריכת החשמל לתקופה 01/12/21 - 31/12/21:

עמותת שוקולד בניין 1 קומה 1 דרום מ"א - 6 - 81018679(3x200)

סוג תעריף	סוג צריכה	קריאה קודמת	קריאה נוכחית	סה"כ צריכה בקוט"ש	מחיר לקוט"ש בא"ג	סה"כ לתשלום
		01/12/21	31/12/21			
777	פסגה	44,422.80	44,562.00	139.20	75.50	105.10 ₪
778	גבע	19,152.80	19,224.80	72.00	44.75	32.22 ₪
779	שפל	55,069.40	55,731.80	662.40	25.92	171.69 ₪

צילרים

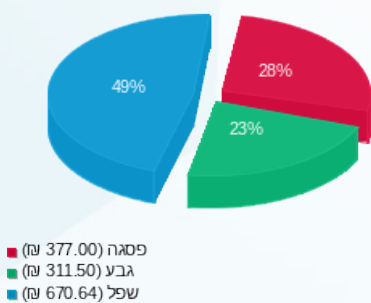
סוג תעריף	סוג צריכה	קריאה קודמת	קריאה נוכחית	סה"כ צריכה בקוט"ש	מחיר לקוט"ש בא"ג	סה"כ לתשלום
		01/12/21	31/12/21			
777	פסגה			360.139	75.50	271.90 ₪
778	גבע			624.094	44.75	279.28 ₪
779	שפל			1,924.930	25.92	498.94 ₪

סה"כ לדירה:

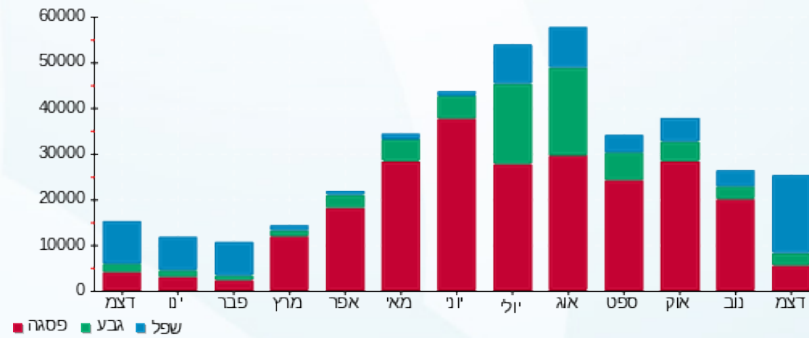
פסגה	גבע	שפל	סה"כ	שיא ביקוש
499.34	696.09	2,587.33	3,782.76	3.20
₪ 377.00	₪ 311.50	₪ 670.64	₪ 1,359.14	

503.57 ₪	תשלום קבוע	
11,597.43 ₪	תשלום עבור גודל חיבור בKVA (3x200)	
13,460.14 ₪	סה"כ לתשלום	לא כולל מע"מ

התפלגות חיוב בש"ח לפי תע"ז



הסטוריית צריכה בקוט"ש





04/01/22

תאריך הפקה:

שם דייר: עמותת שוקולד בניין 1 קומה 1 דרום מאור וכ

31/12/21

תאריך קריאה נוכחית:

שם אתר: עוגן נתניה בניין 1

01/12/21

תאריך קריאה קודמת:

לקוח/ה נכבד/ה, אנו מתכבדים להגיש את חישוב צריכת החשמל לתקופה 01/12/21 - 31/12/21:

עמותת שוקולד בניין 1 קומה 1 דרום מאור וכ - 5 - 81037892 (3x125)

סוג תעריף	סוג צריכה	קריאה קודמת	קריאה נוכחית	סה"כ צריכה בקוט"ש	מחיר לקוט"ש בא"ג	סה"כ לתשלום
		01/12/21	31/12/21			
777	פסגה	82,340.80	82,717.80	377.00	75.50	284.64 ₪
778	גבע	24,063.40	24,275.60	212.20	44.75	94.96 ₪
779	שפל	60,757.40	62,828.00	2,070.60	25.92	536.70 ₪

סה"כ לדייר:

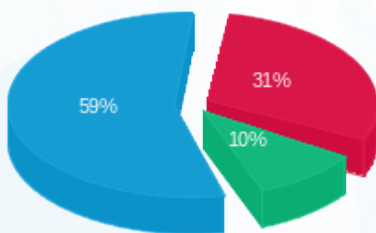
פסגה	גבע	שפל	סה"כ	שיא ביקוש
377.00	212.20	2,070.60	2,659.80	12.40
284.64 ₪	94.96 ₪	536.70 ₪	916.29 ₪	

סה"כ צריכה

סה"כ לתשלום

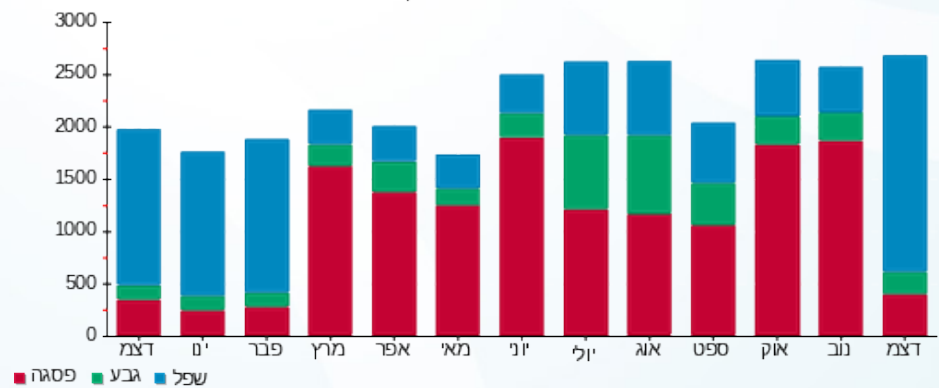
503.57 ₪	תשלום קבוע	
7,248.39 ₪	תשלום עבור גודל חיבור בKVA (3x125)	
8,668.26 ₪	סה"כ לתשלום	לא כולל מע"מ

התפלגות חיוב בש"ח לפי תע"ז



- פסגה (284.64 ₪) - 59%
- גבע (94.96 ₪) - 10%
- שפל (536.70 ₪) - 31%

הסטוריית צריכה בקוט"ש



04/01/22 תאריך הפקה:
 31/12/21 תאריך קריאה נוכחית:
 01/12/21 תאריך קריאה קודמת:

שם דייר: פאוורבול בניין 1 קומה 3 צד צפון מ"א
 שם אתר: עוגן נתניה בניין 1

לקוח/ה נכבד/ה, אנו מתכבדים להגיש את חישוב צריכת החשמל לתקופה 01/12/21 - 31/12/21:

פאוורבול קומה 3 צד צפון מ"א - 6 - 81018866(3x250)

סוג תעריף	סוג צריכה	קריאה קודמת	קריאה נוכחית	סה"כ צריכה בקוט"ש	מחיר לקוט"ש בא"ג	סה"כ לתשלום
פרטי חשבון עבור תאריכים:			01/12/21	31/12/21		
777	פסגה	104,076.40	104,248.80	172.40	75.50	130.16 ₪
778	גבע	31,626.00	31,664.80	38.80	44.75	17.36 ₪
779	שפל	84,170.80	84,741.60	570.80	25.92	147.95 ₪

צילרים

סוג תעריף	סוג צריכה	קריאה קודמת	קריאה נוכחית	סה"כ צריכה בקוט"ש	מחיר לקוט"ש בא"ג	סה"כ לתשלום
פרטי חשבון עבור תאריכים:			01/12/21	31/12/21		
777	פסגה			446.034	75.50	336.76 ₪
778	גבע			336.317	44.75	150.50 ₪
779	שפל			1,658.741	25.92	429.95 ₪

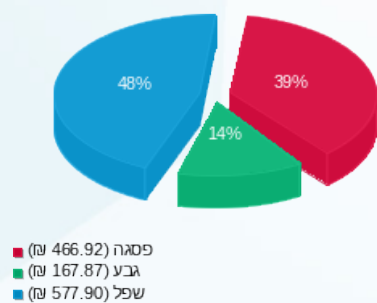
סה"כ לדירה:

פסגה	גבע	שפל	סה"כ	שיא ביקוש
618.43	375.12	2,229.54	3,223.09	17.20
₪ 466.92	₪ 167.87	₪ 577.90	₪ 1,212.68	

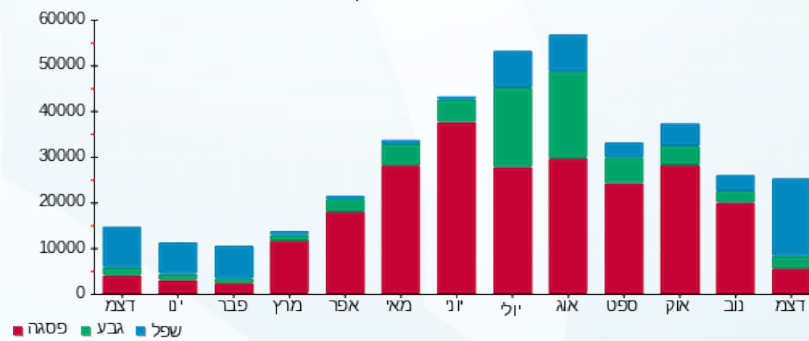
סה"כ צריכה
 סה"כ לתשלום

503.57 ₪	תשלום קבוע	
14,496.79 ₪	תשלום עבור גודל חיבור בKVA (3x250)	
16,213.04 ₪	סה"כ לתשלום	לא כולל מע"מ

התפלגות חיוב בש"ח לפי תע"ז



הסטוריית צריכה בקוט"ש





04/01/22 תאריך הפקדה:
 31/12/21 תאריך קריאה נוכחית:
 01/12/21 תאריך קריאה קודמת:

שם דייר: פאוורבול בניין 1 קומה 4 צד צפון מ"א
 שם אתר: עוגן נתניה בניין 1

לקוח/ה נכבד/ה, אנו מתכבדים להגיש את חישוב צריכת החשמל לתקופה 01/12/21 - 31/12/21:

פאוורבול קומה 4 צד צפון - 5 - 81018866(3x250)

סוג תעריף	סוג צריכה	קריאה קודמת	קריאה נוכחית	סה"כ צריכה בקוט"ש	מחיר לקוט"ש בא"ג	סה"כ לתשלום
			01/12/21	31/12/21	פרטי חשבון עבור תאריכים:	
777	פסגה	96,930.00	97,597.60	667.60	75.50	504.04 ₪
778	גבע	23,616.00	23,721.20	105.20	44.75	47.08 ₪
779	שפל	52,804.00	54,880.80	2,076.80	25.92	538.31 ₪

צילרים

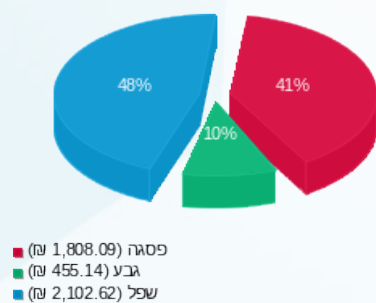
סוג תעריף	סוג צריכה	קריאה קודמת	קריאה נוכחית	סה"כ צריכה בקוט"ש	מחיר לקוט"ש בא"ג	סה"כ לתשלום
			01/12/21	31/12/21	פרטי חשבון עבור תאריכים:	
777	פסגה			1,727.218	75.50	1,304.05 ₪
778	גבע			911.871	44.75	408.06 ₪
779	שפל			6,035.167	25.92	1,564.32 ₪

סה"כ לדירה:

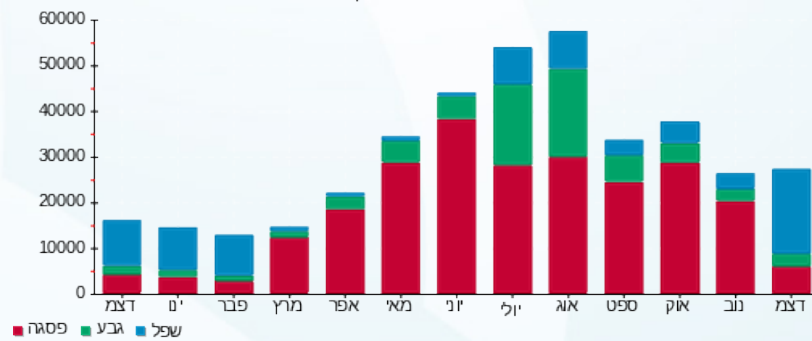
פסגה	גבע	שפל	סה"כ	שיא ביקוש
2,394.82	1,017.07	8,111.97	11,523.86	40.80
₪ 1,808.09	₪ 455.14	₪ 2,102.62	₪ 4,365.85	

₪ 503.57	תשלום קבוע	
₪ 14,496.79	תשלום עבור גודל חיבור בKVA (3x250)	
₪ 19,366.21	סה"כ לתשלום	לא כולל מע"מ

התפלגות חיוב בש"ח לפי תע"ז



הסטוריית צריכה בקוט"ש



04/01/22 תאריך הפקה:
 31/12/21 תאריך קריאה נוכחית:
 01/12/21 תאריך קריאה קודמת:

שם דייר: פתוח סביבה וקיימות בניין 1 קומה 1
 שם אתר: עוגן נתניה בניין 1

לקוח/ה נכבד/ה, אנו מתכבדים להגיש את חישוב צריכת החשמל לתקופה 01/12/21 - 31/12/21:

פתוח סביבה וקיימות קומה 1 - 6 - 81037892 (3x63)

סוג תעריף	סוג צריכה	קריאה קודמת	קריאה נוכחית	סה"כ צריכה בקוט"ש	מחיר לקוט"ש בא"ג	סה"כ לתשלום
פרטי חשבון עבור תאריכים:						
777	פסגה	01/12/21	31/12/21	509.50	75.50	384.67 ₪
778	גבע	19,645.40	19,857.20	211.80	44.75	94.78 ₪
779	שפל	49,424.50	51,267.60	1,843.10	25.92	477.73 ₪

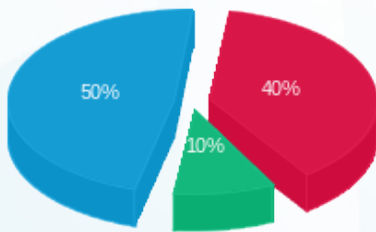
סה"כ לדייר:

פסגה	גבע	שפל	סה"כ	שיא ביקוש
509.50	211.80	1,843.10	2,564.40	8.00
₪ 384.67	₪ 94.78	₪ 477.73	₪ 957.18	

סה"כ צריכה
 סה"כ לתשלום

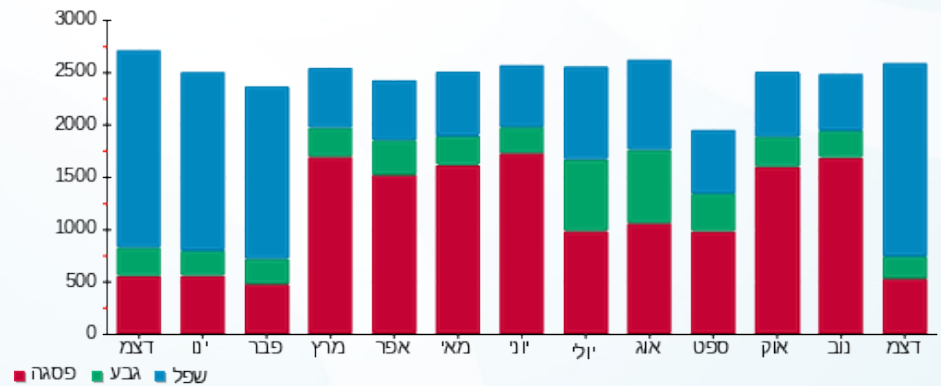
₪ 503.57	תשלום קבוע	
₪ 3,653.19	תשלום עבור גודל חיבור בKVA (3x63)	
₪ 5,113.95	סה"כ לתשלום	לא כולל מע"מ

התפלגות חיוב בש"ח לפי תע"ז



■ פסגה (₪ 384.67)
 ■ גבע (₪ 94.78)
 ■ שפל (₪ 477.73)

הסטוריית צריכה בקוט"ש



04/01/22 תאריך הפקה:
 31/12/21 תאריך קריאה נוכחית:
 01/12/21 תאריך קריאה קודמת:

שם דייר: פתוח סביבה וקיימות בניין 1 קומה 1 מ"א
שם אתר: עוגן נתניה בניין 1

לקוח/ה נכבד/ה, אנו מתכבדים להגיש את חישוב צריכת החשמל לתקופה 01/12/21 - 31/12/21:

פתוח סביבה וקיימות קומה 1 מ"א - 7 - (3x80)81018679

סוג תעריף	סוג צריכה	קריאה קודמת	קריאה נוכחית	סה"כ צריכה בקוט"ש	מחיר לקוט"ש בא"ג	סה"כ לתשלום
פרטי חשבון עבור תאריכים:						
777	פסגה	01/12/21	31/12/21	94.10	75.50	71.05 ₪
778	גבע	1,876.20	1,883.80	7.60	44.75	3.40 ₪
779	שפל	2,474.20	2,842.60	368.40	25.92	95.49 ₪

צילרים

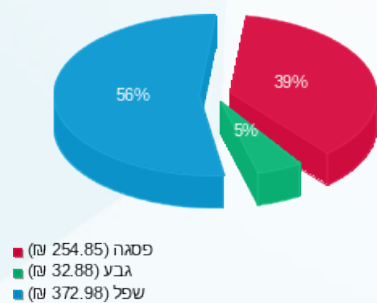
סוג תעריף	סוג צריכה	קריאה קודמת	קריאה נוכחית	סה"כ צריכה בקוט"ש	מחיר לקוט"ש בא"ג	סה"כ לתשלום
פרטי חשבון עבור תאריכים:						
777	פסגה	01/12/21	31/12/21	243.456	75.50	183.81 ₪
778	גבע			65.877	44.75	29.48 ₪
779	שפל			1,070.568	25.92	277.49 ₪

סה"כ לדירה:

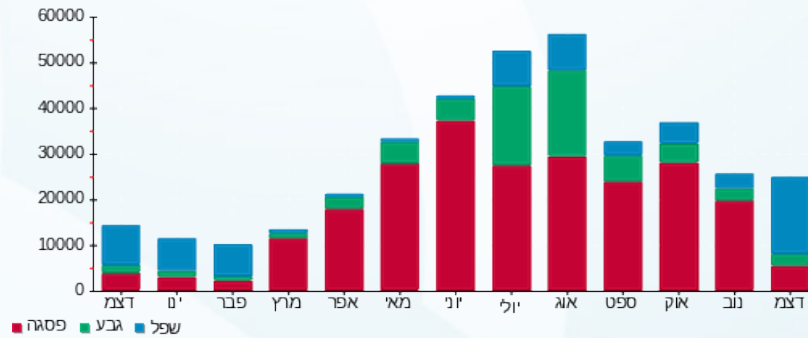
פסגה	גבע	שפל	סה"כ	שיא ביקוש
337.56	73.48	1,438.97	1,850.0006	16.40
₪ 254.85	₪ 32.88	₪ 372.98	₪ 660.72	

לא כולל מע"מ	סה"כ לתשלום	תשלום עבור גודל חיבור בKVA (3x80)	תשלום קבוע
	5,803.26 ₪	4,638.97 ₪	503.57 ₪

התפלגות חיוב בש"ח לפי תע"ז



הסטוריית צריכה בקוט"ש



04/01/22 תאריך הפקה:
 31/12/21 תאריך קריאה נוכחית:
 01/12/21 תאריך קריאה קודמת:

שם דייר: צ'ילרים כללי לחלוקה בניין 1
 שם אתר: עוגן נתניה בניין 1

לקוח/ה נכבד/ה, אנו מתכבדים להגיש את חישוב צריכת החשמל לתקופה 01/12/21 - 31/12/21:

צ'ילרים כללי לחלוקה - 4 - 81018866(3x1500)

סוג תעריף	סוג צריכה	קריאה קודמת	קריאה נוכחית	סה"כ צריכה בקוט"ש	מחיר לקוט"ש בא"ג	סה"כ לתשלום
		01/12/21	31/12/21			
777	פסגה	2,625,573.00	2,630,535.00	4,962.00	75.50	3,746.31 ₪
778	גבע	916,704.00	919,359.00	2,655.00	44.75	1,188.11 ₪
779	שפל	1,021,929.00	1,038,390.00	16,461.00	25.92	4,266.69 ₪

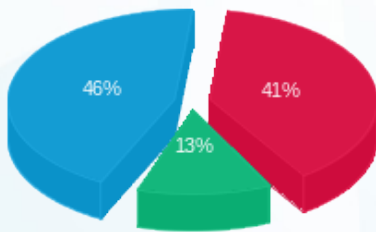
סה"כ לדייר:

פסגה	גבע	שפל	סה"כ	שיא ביקוש
4,962.00	2,655.00	16,461.00	24,078.00	225.00
₪ 3,746.31	₪ 1,188.11	₪ 4,266.69	₪ 9,201.11	

סה"כ צריכה
 סה"כ לתשלום

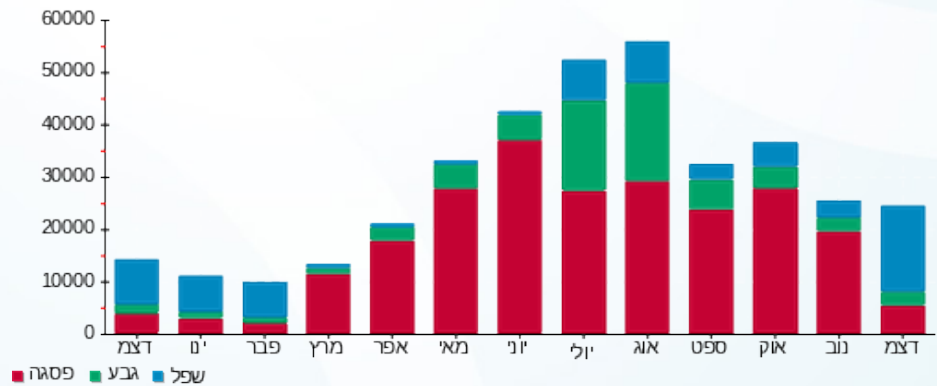
503.57 ₪	תשלום קבוע	
86,980.73 ₪	תשלום עבור גודל חיבור בKVA (3x1500)	
96,685.42 ₪	סה"כ לתשלום	לא כולל מע"מ

התפלגות חיוב בש"ח לפי תעו"ז



■ פסגה (₪ 3,746.31)
 ■ גבע (₪ 1,188.11)
 ■ שפל (₪ 4,266.69)

הסטוריית צריכה בקוט"ש





04/01/22 תאריך הפקה:
 31/12/21 תאריך קריאה נוכחית:
 01/12/21 תאריך קריאה קודמת:

שם דייר: ציבורי בניין 1
שם אתר: עוגן נתניה בניין 1

לקוח/ה נכבד/ה, אנו מתכבדים להגיש את חישוב צריכת החשמל לתקופה 01/12/21 - 31/12/21:

עו"ד גלבוש קומה 3 מאור וכח - 1 - 81017127(3x40)

סוג תעריף	סוג צריכה	קריאה קודמת	קריאה נוכחית	סה"כ צריכה בקוט"ש	מחיר לקוט"ש בא"ג	סה"כ לתשלום
			01/12/21	31/12/21	פרטי חשבון עבור תאריכים:	
777	פסגה	94,706.30	94,810.40	-104.10	75.50	₪ -78.60
778	גבע	20,217.30	20,255.40	-38.10	44.75	₪ -17.05
779	שפל	53,089.90	53,608.30	-518.40	25.92	₪ -134.37

לוח מאור וכח קומה 3 - 4 - 81017127(3x125)

סוג תעריף	סוג צריכה	קריאה קודמת	קריאה נוכחית	סה"כ צריכה בקוט"ש	מחיר לקוט"ש בא"ג	סה"כ לתשלום
			01/12/21	31/12/21	פרטי חשבון עבור תאריכים:	
777	פסגה	190,909.60	191,242.60	333.00	75.50	₪ 251.42
778	גבע	62,785.60	62,946.20	160.60	44.75	₪ 71.87
779	שפל	189,477.20	190,917.20	1,440.00	25.92	₪ 373.25

חברת פיאק מדיקל - 1 - 81037892(3x32)

סוג תעריף	סוג צריכה	קריאה קודמת	קריאה נוכחית	סה"כ צריכה בקוט"ש	מחיר לקוט"ש בא"ג	סה"כ לתשלום
			01/12/21	31/12/21	פרטי חשבון עבור תאריכים:	
777	פסגה	16,686.80	16,699.90	-13.10	75.50	₪ -9.89
778	גבע	5,330.40	5,343.10	-12.70	44.75	₪ -5.68
779	שפל	22,048.40	22,156.80	-108.40	25.92	₪ -28.10

סה"כ לדייר:

פסגה	גבע	שפל	סה"כ	שיא ביקוש
215.80	109.80	813.20	1,138.80	6.60
₪ 162.93	₪ 49.14	₪ 210.78	₪ 422.85	

סה"כ צריכה
 סה"כ לתשלום

₪ 503.57	תשלום קבוע	
₪ 3,073.32	תשלום עבור גודל חיבור בKVA (3x53)	
₪ 3,999.74	סה"כ לתשלום	לא כולל מע"מ

