



06/01/22 תאריך הפקה:  
 04/01/22 תאריך קריאה נוכחית:  
 06/12/21 תאריך קריאה קודמת:

שם דייר: יאיר השחר  
 שם אתר: יאיר השחר אחזקות בעמ

לקוח/ה נכבד/ה, אנו מתכבדים להגיש את חישוב צריכת החשמל לתקופה 04/01/22 - 06/12/21:

יאיר השחר - 1 - 18170776(3x63)

סה"כ לתשלום	מחיר לקוט"ש בא"ג	סה"כ צריכה בקוט"ש	קריאה נוכחית	קריאה קודמת	סוג צריכה	סוג תעריף
			04/01/22	06/12/21	פרטי חשבון עבור תאריכים:	
₪ 613.04	87.59	699.90	35,578.80	34,878.90	פסגה	777
₪ 111.01	53.68	206.80	14,024.80	13,818.00	גבע	778
₪ 684.67	33.94	2,017.30	40,824.20	38,806.90	שפל	779

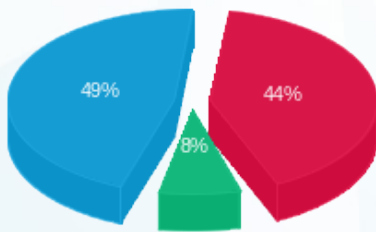
סה"כ לדייר:

שיא ביקוש	סה"כ	שפל	גבע	פסגה
9.21	2,924.00	2,017.30	206.80	699.90
	₪ 1,408.72	₪ 684.67	₪ 111.01	₪ 613.04

סה"כ צריכה  
 סה"כ לתשלום

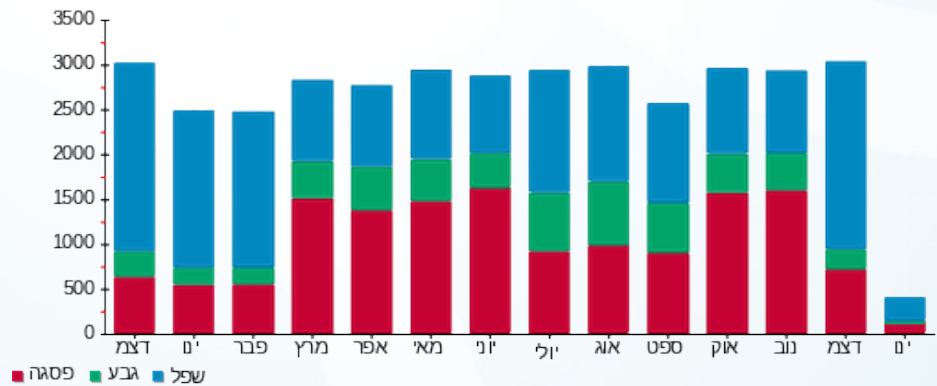
₪ 211.60	<b>תשלום קבוע</b>	
₪ 11.50	<b>תשלום עבור גודל חיבור בKVA (3x63)</b>	
₪ 1,631.83	<b>סה"כ לתשלום</b>	<b>לא כולל מע"מ</b>

התפלגות חיוב בש"ח לפי תעו"ז



■ פסגה (₪ 613.04)  
 ■ גבע (₪ 111.01)  
 ■ שפל (₪ 684.67)

הסטוריית צריכה בקוט"ש



06/01/22 תאריך הפקה:  
 04/01/22 תאריך קריאה נוכחית:  
 06/12/21 תאריך קריאה קודמת:

שם דייר: מדוזה לאבס בע"מ  
 שם אתר: יאיר השחר אחזקות בעמ

לקוח/ה נכבד/ה, אנו מתכבדים להגיש את חישוב צריכת החשמל לתקופה 04/01/22 - 06/12/21:

מדוזה לאבס בע"מ - 4 - 18170776 (3x80)

סוג תעריף	סוג צריכה	קריאה קודמת	קריאה נוכחית	סה"כ צריכה בקוט"ש	מחיר לקוט"ש בא"ג	סה"כ לתשלום
פרטי חשבון עבור תאריכים:						
777	פסגה	06/12/21	04/01/22	872.00	87.59	763.78 ₪
778	גבע	10,691.10	10,960.50	269.40	53.68	144.61 ₪
779	שפל	12,332.30	14,930.10	2,597.80	33.94	881.69 ₪

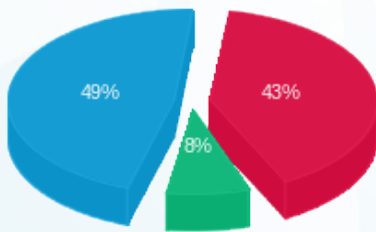
סה"כ לדייר:

פסגה	גבע	שפל	סה"כ	שיא ביקוש
872.00	269.40	2,597.80	3,739.20	19.72
763.78 ₪	144.61 ₪	881.69 ₪	1,790.09 ₪	

סה"כ צריכה  
 סה"כ לתשלום

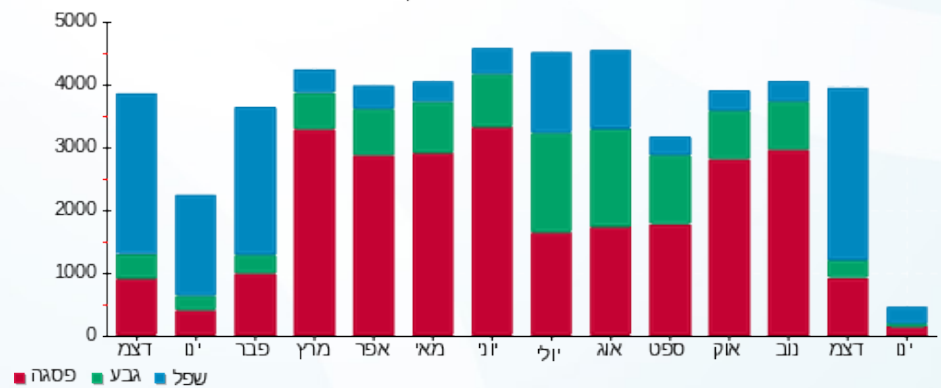
211.60 ₪	תשלום קבוע	
14.61 ₪	תשלום עבור גודל חיבור בKVA (3x80)	
2,016.30 ₪	סה"כ לתשלום	לא כולל מע"מ

התפלגות חיוב בש"ח לפי תע"ז



פסגה (763.78 ₪) 49%  
 גבע (144.61 ₪) 8%  
 שפל (881.69 ₪) 43%

הסטוריית צריכה בקוט"ש





06/01/22 תאריך הפקדה:  
 04/01/22 תאריך קריאה נוכחית:  
 06/12/21 תאריך קריאה קודמת:

שם דייר: מייגרנפיס  
 שם אתר: יאיר השחר אחזקות בעמ

לקוח/ה נכבד/ה, אנו מתכבדים להגיש את חישוב צריכת החשמל לתקופה 04/01/22 - 06/12/21:

מייגרנפיס - 1 - 17312570(3x40)

סה"כ לתשלום	מחיר לקוט"ש בא"ג	סה"כ צריכה בקוט"ש	קריאה נוכחית	קריאה קודמת	סוג צריכה	סוג תעריף
			04/01/22	06/12/21	פרטי חשבון עבור תאריכים:	
₪ 84.79	87.59	96.80	1,474.90	1,378.10	פסגה	777
₪ 9.45	53.68	17.60	501.00	483.40	גבע	778
₪ 79.69	33.94	234.80	1,827.90	1,593.10	שפל	779

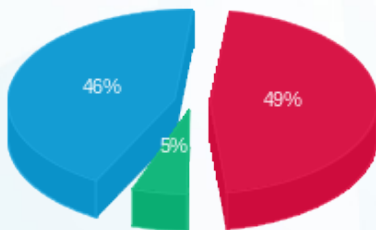
סה"כ לדייר:

שיא ביקוש	סה"כ	שפל	גבע	פסגה
5.65	349.20	234.80	17.60	96.80
	₪ 173.93	₪ 79.69	₪ 9.45	₪ 84.79

סה"כ צריכה  
 סה"כ לתשלום

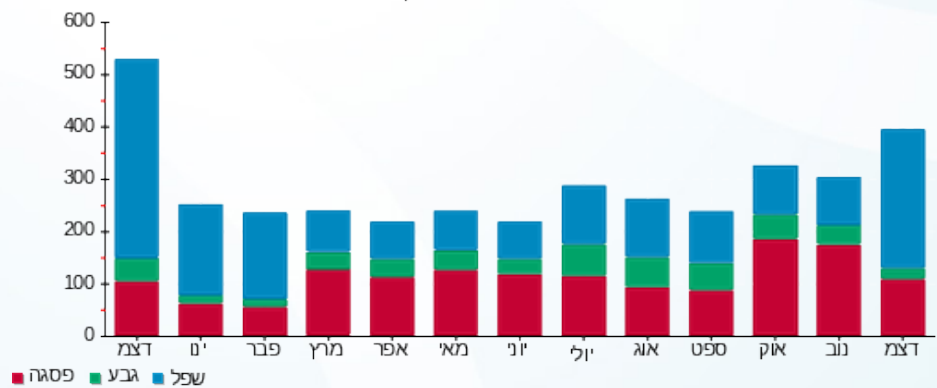
₪ 211.60	<b>תשלום קבוע</b>	
₪ 7.30	<b>תשלום עבור גודל חיבור בKVA (3x40)</b>	
₪ 392.83	<b>סה"כ לתשלום</b>	<b>לא כולל מע"מ</b>

התפלגות חיוב בש"ח לפי תעו"ז



פסגה (₪ 84.79)  
 גבע (₪ 9.45)  
 שפל (₪ 79.69)

הסטוריית צריכה בקוט"ש





06/01/22 תאריך הפקה:  
 04/01/22 תאריך קריאה נוכחית:  
 06/12/21 תאריך קריאה קודמת:

**שם דייר:** פתרונות טכנולוגיה בע"מ  
**שם אתר:** יאיר השחר אחזקות בעמ

**לקוח/ה נכבד/ה, אנו מתכבדים להגיש את חישוב צריכת החשמל לתקופה 04/01/22 - 06/12/21:**

**מייגרינספייס 1 - 17312570 (3x40)**

סוג תעריף	סוג צריכה	קריאה קודמת	קריאה נוכחית	סה"כ צריכה בקוט"ש	מחיר לקוט"ש בא"ג	סה"כ לתשלום
			04/01/22	06/12/21	פרטי חשבון עבור תאריכים:	
777	פסגה	1,378.10	1,474.90	-96.80	87.59	₪ -84.79
778	גבע	483.40	501.00	-17.60	53.68	₪ -9.45
779	שפל	1,593.10	1,827.90	-234.80	33.94	₪ -79.69

**בלוהוק אקדמיה + מייגרינספייס בע"מ 2 - 18170776 (3x63)**

סוג תעריף	סוג צריכה	קריאה קודמת	קריאה נוכחית	סה"כ צריכה בקוט"ש	מחיר לקוט"ש בא"ג	סה"כ לתשלום
			04/01/22	06/12/21	פרטי חשבון עבור תאריכים:	
777	פסגה	8,042.50	8,410.80	368.30	87.59	₪ 322.59
778	גבע	1,846.60	1,889.40	42.80	53.68	₪ 22.98
779	שפל	3,798.50	4,504.80	706.30	33.94	₪ 239.72

**פתרונות טכנולוגיה בע"מ 3 - 18170776 (3x40)**

סוג תעריף	סוג צריכה	קריאה קודמת	קריאה נוכחית	סה"כ צריכה בקוט"ש	מחיר לקוט"ש בא"ג	סה"כ לתשלום
			04/01/22	06/12/21	פרטי חשבון עבור תאריכים:	
777	פסגה	11,454.00	11,680.80	226.80	87.59	₪ 198.65
778	גבע	2,536.05	2,552.90	16.85	53.68	₪ 9.05
779	שפל	6,038.65	6,443.20	404.55	33.94	₪ 137.30

**סה"כ לדייר:**

פסגה	גבע	שפל	סה"כ	שיא ביקוש
498.30	42.05	876.05	1,416.40	7.56
₪ 436.46	₪ 22.57	₪ 297.33	₪ 756.36	

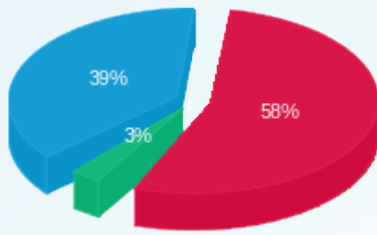
סה"כ צריכה  
 סה"כ לתשלום

₪ 211.60	<b>תשלום קבוע</b>	
₪ 11.50	<b>תשלום עבור גודל חיבור בKVA (3x63)</b>	
₪ 979.47	<b>סה"כ לתשלום</b>	<b>לא כולל מע"מ</b>





התפלגות חיוב בש"ח לפי תעו"ז



■ פסגה (436.46 ש"ח)  
■ גבע (22.57 ש"ח)  
■ שפל (297.33 ש"ח)

הסטוריית צריכה בקוט"ש

