



06/01/22 תאריך הפקה:  
 02/01/22 תאריך קריאה נוכחית:  
 01/12/21 תאריך קריאה קודמת:

שם דייר: כספומט  
 שם אתר: בנין אופק 8 ב

לקוח/ה נכבד/ה, אנו מתכבדים להגיש את חישוב צריכת החשמל לתקופה 02/01/22 - 01/12/21:

כספומט - 1 - 17312584 (3x40)

סה"כ לתשלום	מחיר לקוט"ש בא"ג	סה"כ צריכה בקוט"ש	קריאה נוכחית	קריאה קודמת	סוג צריכה	סוג תעריף
			02/01/22	01/12/21	פרטי חשבון עבור תאריכים:	
₪ 44.76	87.59	51.10	1,980.30	1,929.20	פסגה	777
₪ 13.58	53.68	25.30	1,072.80	1,047.50	גבע	778
₪ 64.86	33.94	191.10	3,301.90	3,110.80	שפל	779

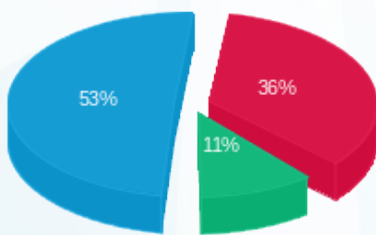
סה"כ לדייר:

שיא ביקוש	סה"כ	שפל	גבע	פסגה
0.99	267.50	191.10	25.30	51.10
	₪ 123.20	₪ 64.86	₪ 13.58	₪ 44.76

סה"כ צריכה  
 סה"כ לתשלום

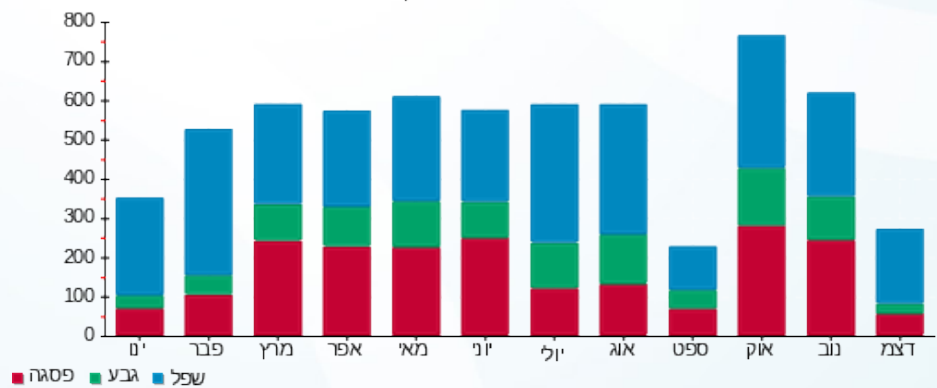
₪ 211.60	<b>תשלום קבוע</b>	
₪ 8.04	<b>תשלום עבור גודל חיבור בKVA (3x40)</b>	
₪ 342.83	<b>סה"כ לתשלום</b>	<b>לא כולל מע"מ</b>

התפלגות חיוב בש"ח לפי תעו"ז



■ פסגה (₪ 44.76)  
 ■ גבע (₪ 13.58)  
 ■ שפל (₪ 64.86)

הסטוריית צריכה בקוט"ש





06/01/22 תאריך הפקה:  
 02/01/22 תאריך קריאה נוכחית:  
 01/12/21 תאריך קריאה קודמת:

שם דייר: צילר בגג  
 שם אתר: בניין אופק 8 ב

לקוח/ה נכבד/ה, אנו מתכבדים להגיש את חישוב צריכת החשמל לתקופה 02/01/22 - 01/12/21:

צילר בגג - 1 - 17313037(3x125)

סה"כ לתשלום	מחיר לקוט"ש בא"ג	סה"כ צריכה בקוט"ש	קריאה נוכחית	קריאה קודמת	סוג צריכה	סוג תעריף
			02/01/22	01/12/21	פרטי חשבון עבור תאריכים:	
18.66 ₪	87.59	21.30	296.50	275.20	פסגה	777
5.85 ₪	53.68	10.90	160.80	149.90	גבע	778
27.02 ₪	33.94	79.60	433.50	353.90	שפל	779

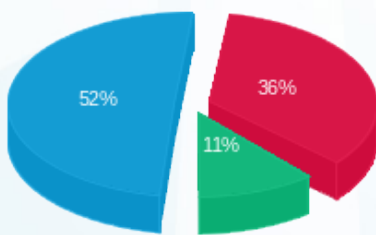
סה"כ לדייר:

שיא ביקוש	סה"כ	שפל	גבע	פסגה
20.91	111.80	79.60	10.90	21.30
	51.52 ₪	27.02 ₪	5.85 ₪	18.66 ₪

סה"כ צריכה  
 סה"כ לתשלום

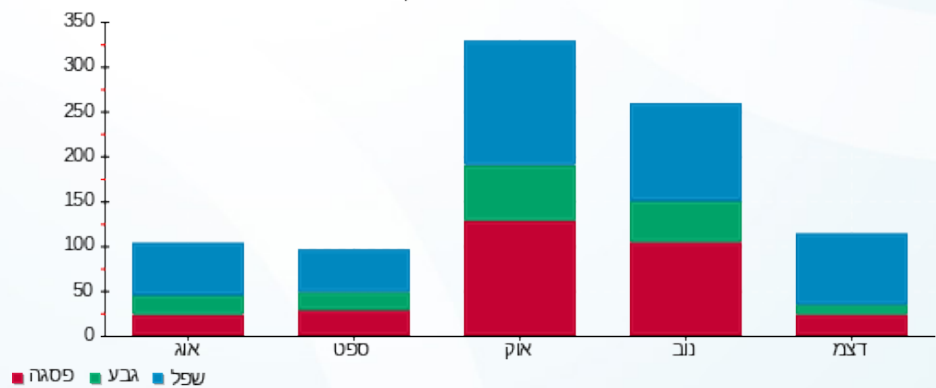
211.60 ₪	<b>תשלום קבוע</b>	
25.11 ₪	<b>תשלום עבור גודל חיבור בKVA (3x125)</b>	
288.23 ₪	<b>סה"כ לתשלום</b>	<b>לא כולל מע"מ</b>

התפלגות חיוב בש"ח לפי תעו"ז



■ פסגה (18.66 ₪)  
 ■ גבע (5.85 ₪)  
 ■ שפל (27.02 ₪)

הסטוריית צריכה בקוט"ש



■ פסגה ■ גבע ■ שפל



06/01/22 תאריך הפקה:  
 02/01/22 תאריך קריאה נוכחית:  
 01/12/21 תאריך קריאה קודמת:

שם דייר: שמור-שטח קטן  
 שם אתר: בנין אופק 8 ב

**לקוח/ה נכבד/ה, אנו מתכבדים להגיש את חישוב צריכת החשמל לתקופה 02/01/22 - 01/12/21:**

**שמור-שטח קטן - 1 - 17312816(3x63)**

סוג תעריף	סוג צריכה	קריאה קודמת	קריאה נוכחית	סה"כ צריכה בקוט"ש	מחיר לקוט"ש בא"ג	סה"כ לתשלום
פרטי חשבון עבור תאריכים:						
777	פסגה	01/12/21	02/01/22	2.90	87.59	2.54 ₪
778	גבע	167.10	168.50	1.40	53.68	0.75 ₪
779	שפל	845.20	856.90	11.70	33.94	3.97 ₪

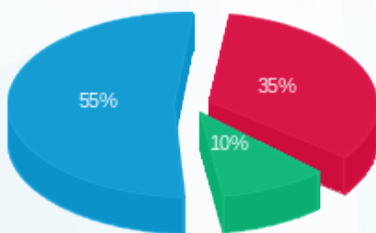
**סה"כ לדייר:**

פסגה	גבע	שפל	סה"כ	שיא ביקוש
2.90	1.40	11.70	16.00	2.61
2.54 ₪	0.75 ₪	3.97 ₪	7.26 ₪	

סה"כ צריכה  
 סה"כ לתשלום

211.60 ₪	<b>תשלום קבוע</b>	
12.66 ₪	<b>תשלום עבור גודל חיבור בKVA (3x63)</b>	
231.52 ₪	<b>סה"כ לתשלום</b>	<b>לא כולל מע"מ</b>

התפלגות חיוב בש"ח לפי תעו"ז



פסגה (2.54 ₪) ■  
 גבע (0.75 ₪) ■  
 שפל (3.97 ₪) ■

הסטוריית צריכה בקוט"ש

