



10/01/22 תאריך הפקה:
 02/01/22 תאריך קריאה נוכחית:
 01/12/21 תאריך קריאה קודמת:

שם דייר: איזורי מלל
 שם אתר: בנין גפן

לקוח/ה נכבד/ה, אנו מתכבדים להגיש את חישוב צריכת החשמל לתקופה 02/01/22 - 01/12/21:

איזורי מלל - 1 - 00023910 (0x0)

סה"כ לתשלום	מחיר לקוט"ש בא"ג	סה"כ צריכה בקוט"ש	קריאה נוכחית	קריאה קודמת	סוג צריכה	סוג תעריף
			02/01/22	01/12/21	פרטי חשבון עבור תאריכים:	
0.00 ₪	87.59	0.00	955,526.84	955,526.84	פסגה	777
0.00 ₪	53.68	0.00	528,499.73	528,499.73	גבע	778
0.00 ₪	33.94	0.00	517,005.96	517,005.96	שפל	779

סה"כ לדייר:

שיא ביקוש	סה"כ	שפל	גבע	פסגה
	0.00	0.00	0.00	0.00
	0.00 ₪	0.00 ₪	0.00 ₪	0.00 ₪

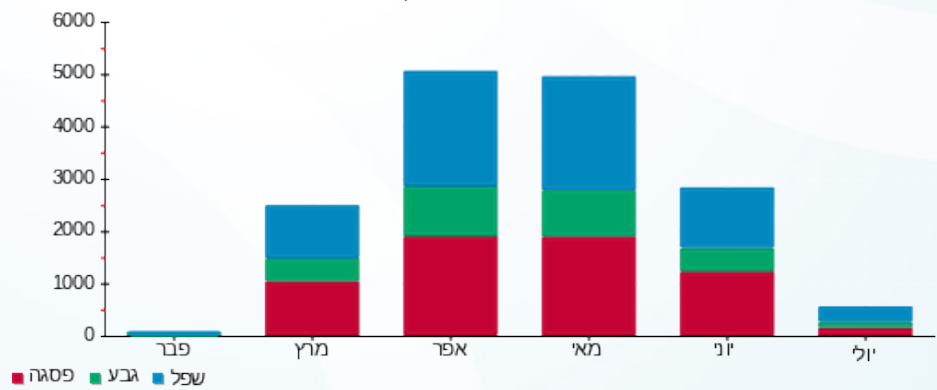
סה"כ צריכה
 סה"כ לתשלום

211.60 ₪	תשלום קבוע	
0.00 ₪	תשלום עבור גודל חיבור בKVA (0x0)	
211.60 ₪	סה"כ לתשלום	לא כולל מע"מ

התפלגות חיוב בש"ח לפי תעו"ז

הסטוריית צריכה בקוט"ש

פסגה (0.00 ₪)
 גבע (0.00 ₪)
 שפל (0.00 ₪)





10/01/22

תאריך הפקדה:

שם דייר: חברת "הוט" HOT

02/01/22

תאריך קריאה נוכחית:

שם אתר: בנין גפן

01/12/21

תאריך קריאה קודמת:

לקוח/ה נכבד/ה, אנו מתכבדים להגיש את חישוב צריכת החשמל לתקופה 02/01/22 - 01/12/21:

חברת "הוט" 1 - (0x0)00023319 - HOT

סוג תעריף	סוג צריכה	קריאה קודמת	קריאה נוכחית	סה"כ צריכה בקוט"ש	מחיר לקוט"ש בא"ג	סה"כ לתשלום
פרטי חשבון עבור תאריכים:						
777	פסגה	01/12/21	02/01/22	25.51	87.59	22.34 ₪
778	גבע	5,725.59	5,738.73	13.15	53.68	7.06 ₪
779	שפל	13,798.88	13,897.92	99.05	33.94	33.62 ₪

סה"כ לדייר:

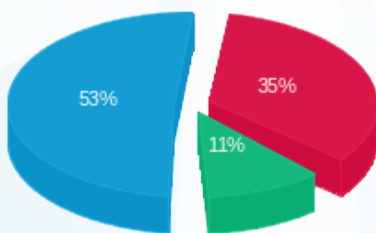
פסגה	גבע	שפל	סה"כ	שיא ביקוש
25.51	13.15	99.05	137.70	0.18
22.34 ₪	7.06 ₪	33.62 ₪	63.01 ₪	

סה"כ צריכה

סה"כ לתשלום

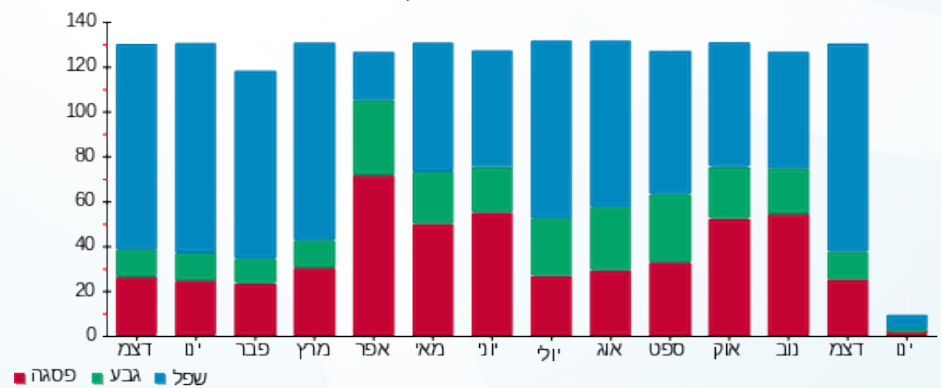
211.60 ₪	תשלום קבוע	
0.00 ₪	תשלום עבור גודל חיבור בKVA (0x0)	
274.61 ₪	סה"כ לתשלום	לא כולל מע"מ

התפלגות חיוב בש"ח לפי תעו"ז



- פסגה (22.34 ₪)
- גבע (7.06 ₪)
- שפל (33.62 ₪)

הסטוריית צריכה בקוט"ש



10/01/22 תאריך הפקה:
 02/01/22 תאריך קריאה נוכחית:
 01/12/21 תאריך קריאה קודמת:

שם דייר: מחסן אלפרדו
 שם אתר: בנין גפן

לקוח/ה נכבד/ה, אנו מתכבדים להגיש את חישוב צריכת החשמל לתקופה 02/01/22 - 01/12/21:

מחסן אלפרדו - 7 - 00021936(0x0)

סוג תעריף	סוג צריכה	קריאה קודמת	קריאה נוכחית	סה"כ צריכה בקוט"ש	מחיר לקוט"ש בא"ג	סה"כ לתשלום
פרטי חשבון עבור תאריכים:						
777	פסגה	01/12/21	02/01/22	36.61	87.59	32.06 ₪
778	גבע	2,524.20	2,540.34	16.14	53.68	8.67 ₪
779	שפל	7,532.13	7,657.84	125.71	33.94	42.67 ₪

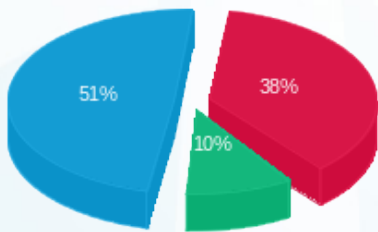
סה"כ לדייר:

פסגה	גבע	שפל	סה"כ	שיא ביקוש
36.61	16.14	125.71	178.47	0.74
₪ 32.06	₪ 8.67	₪ 42.67	₪ 83.40	

סה"כ צריכה
 סה"כ לתשלום

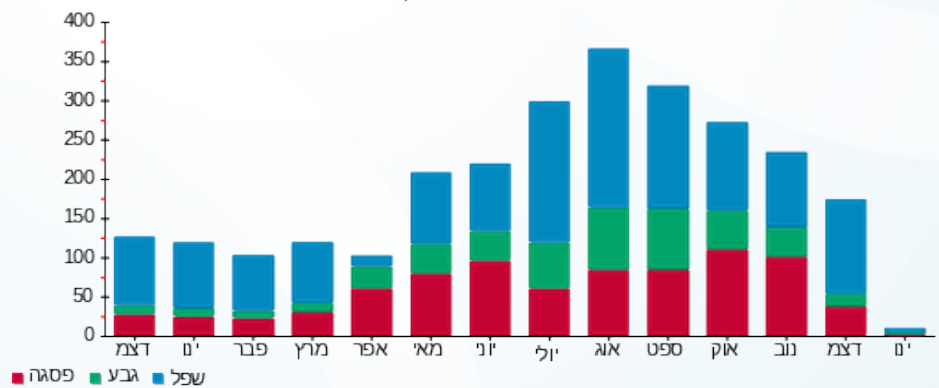
₪ 0.00	תשלום קבוע	
₪ 0.00	תשלום עבור גודל חיבור בKVA (0x0)	
₪ 83.40	סה"כ לתשלום	לא כולל מע"מ

התפלגות חיוב בש"ח לפי תע"ז



פסגה (₪ 32.06) ■
 גבע (₪ 8.67) ■
 שפל (₪ 42.67) ■

הסטוריית צריכה בקוט"ש





10/01/22 תאריך הפקה:
 02/01/22 תאריך קריאה נוכחית:
 01/12/21 תאריך קריאה קודמת:

שם דייר: ניהול לוח חניון
שם אתר: בניין גפן

לקוח/ה נכבד/ה, אנו מתכבדים להגיש את חישוב צריכת החשמל לתקופה 02/01/22 - 01/12/21:

3 - 00021936(0x0)

סוג תעריף	סוג צריכה	קריאה קודמת	קריאה נוכחית	סה"כ צריכה בקוט"ש	מחיר לקוט"ש בא"ג	סה"כ לתשלום
		01/12/21	02/01/22	פרטי חשבון עבור תאריכים:		
777	פסגה	3,088,962.64	3,100,108.18	11,145.54	87.59	9,762.38 ₪
778	גבע	1,636,484.01	1,641,863.16	5,379.15	53.68	2,887.53 ₪
779	שפל	778,582.99	818,286.08	39,703.09	33.94	13,475.23 ₪

ניהול לוח פארק - 4 - 00021936(0x0)

סוג תעריף	סוג צריכה	קריאה קודמת	קריאה נוכחית	סה"כ צריכה בקוט"ש	מחיר לקוט"ש בא"ג	סה"כ לתשלום
		01/12/21	02/01/22	פרטי חשבון עבור תאריכים:		
777	פסגה	768,629.09	773,149.89	-4,520.80	87.59	-3,959.77 ₪
778	גבע	418,999.94	421,275.04	-2,275.10	53.68	-1,221.28 ₪
779	שפל	1,318,750.64	1,335,808.35	-17,057.71	33.94	-5,789.39 ₪

סה"כ לדייר:

פסגה	גבע	שפל	סה"כ	שיא ביקוש
6,624.74	3,104.05	22,645.38	32,374.17	87.15
₪ 5,802.61	₪ 1,666.25	₪ 7,685.84	₪ 15,154.71	

סה"כ צריכה

סה"כ לתשלום

0.00 ₪	תשלום קבוע	
0.00 ₪	תשלום עבור גודל חיבור בKVA (0x0)	
15,154.71 ₪	סה"כ לתשלום	לא כולל מע"מ





10/01/22 תאריך הפקה:
 02/01/22 תאריך קריאה נוכחית:
 01/12/21 תאריך קריאה קודמת:

שם דייר: ניהול לוח פארק
שם אתר: בניין גפן

לקוח/ה נכבד/ה, אנו מתכבדים להגיש את חישוב צריכת החשמל לתקופה 02/01/22 - 01/12/21:

ניהול לוח מרכז מסחרי - 1 - 00021936 (0x0)

סוג תעריף	סוג צריכה	קריאה קודמת	קריאה נוכחית	סה"כ צריכה בקוט"ש	מחיר לקוט"ש בא"ג	סה"כ לתשלום
פרטי חשבון עבור תאריכים:						
777	פסגה	01/12/21	02/01/22	-2.81	87.59	2.46 ₪
778	גבע	37,291.84	37,295.85	-4.01	53.68	2.15 ₪
779	שפל	120,469.26	120,500.45	-31.19	33.94	10.59 ₪

00021936 - 2 (0x0)

סוג תעריף	סוג צריכה	קריאה קודמת	קריאה נוכחית	סה"כ צריכה בקוט"ש	מחיר לקוט"ש בא"ג	סה"כ לתשלום
פרטי חשבון עבור תאריכים:						
777	פסגה	01/12/21	02/01/22	0.04	87.59	0.03 ₪
778	גבע	222,167.75	222,167.78	0.03	53.68	0.02 ₪
779	שפל	410,417.08	410,417.07	-0.004	33.94	0.00 ₪

00021936 - 4 (0x0)

סוג תעריף	סוג צריכה	קריאה קודמת	קריאה נוכחית	סה"כ צריכה בקוט"ש	מחיר לקוט"ש בא"ג	סה"כ לתשלום
פרטי חשבון עבור תאריכים:						
777	פסגה	01/12/21	02/01/22	4,520.80	87.59	3,959.77 ₪
778	גבע	418,999.94	421,275.04	2,275.10	53.68	1,221.28 ₪
779	שפל	1,318,750.64	1,335,808.35	17,057.71	33.94	5,789.39 ₪

00021936 - 7 (0x0)

סוג תעריף	סוג צריכה	קריאה קודמת	קריאה נוכחית	סה"כ צריכה בקוט"ש	מחיר לקוט"ש בא"ג	סה"כ לתשלום
פרטי חשבון עבור תאריכים:						
777	פסגה	01/12/21	02/01/22	-36.61	87.59	32.06 ₪
778	גבע	2,524.20	2,540.34	-16.14	53.68	8.67 ₪
779	שפל	7,532.13	7,657.84	-125.71	33.94	42.67 ₪





8 - 00021936 (0x0)

סה"כ לתשלום	מחיר לקוט"ש בא"ג	סה"כ צריכה בקוט"ש	קריאה נוכחית	קריאה קודמת	סוג צריכה	סוג תעריף
			02/01/22	01/12/21	פרטי חשבון עבור תאריכים:	
₪ -628.11	87.59	-717.10	128,272.52	127,555.42	פסגה	777
₪ -187.74	53.68	-349.74	41,786.72	41,436.98	גבע	778
₪ -894.06	33.94	-2,634.25	126,833.02	124,198.77	שפל	779

סה"כ לדירה:

שיא ביקוש	סה"כ	שפל	גבע	פסגה	סה"כ צריכה
33.23	19,936.11	14,266.55	1,905.25	3,764.31	סה"כ לתשלום
	₪ 9,161.97	₪ 4,842.07	₪ 1,022.74	₪ 3,297.16	

₪ 0.00	תשלום קבוע	
₪ 0.00	תשלום עבור גודל חיבור בKVA (0x0)	
₪ 9,161.97	סה"כ לתשלום	לא כולל מע"מ





10/01/22 תאריך הפקה:
 02/01/22 תאריך קריאה נוכחית:
 01/12/21 תאריך קריאה קודמת:

שם דייר: ניהול מפוח יניקת עשן נורקייט
 שם אתר: בניין גפן

לקוח/ה נכבד/ה, אנו מתכבדים להגיש את חישוב צריכת החשמל לתקופה 02/01/22 - 01/12/21:

00021936 - 1 (0x0)

סוג תעריף	סוג צריכה	קריאה קודמת	קריאה נוכחית	סה"כ צריכה בקוט"ש	מחיר לקוט"ש בא"ג	סה"כ לתשלום
פרטי חשבון עבור תאריכים:						
777	פסגה	01/12/21	02/01/22	2.81	87.59	2.46 ₪
778	גבע	37,291.84	37,295.85	4.01	53.68	2.15 ₪
779	שפל	120,469.26	120,500.45	31.19	33.94	10.59 ₪

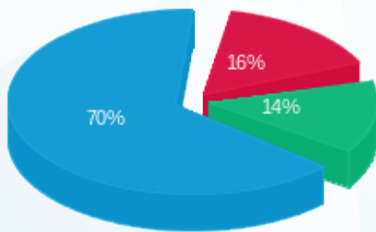
סה"כ לדייר:

פסגה	גבע	שפל	סה"כ	שיא ביקוש
2.81	4.01	31.19	38.01	0.09
2.46 ₪	2.15 ₪	10.59 ₪	15.20 ₪	

סה"כ צריכה
 סה"כ לתשלום

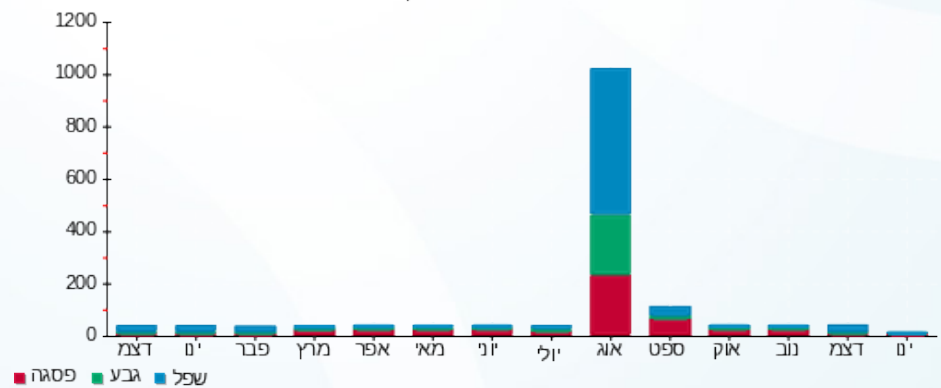
211.60 ₪	תשלום קבוע	
0.00 ₪	תשלום עבור גודל חיבור בKVA (0x0)	
226.80 ₪	סה"כ לתשלום	לא כולל מע"מ

התפלגות חיוב בש"ח לפי תעו"ז



פסגה (2.46 ₪) 70%
 גבע (2.15 ₪) 14%
 שפל (10.59 ₪) 16%

הסטוריית צריכה בקוט"ש



10/01/22 תאריך הפקה:
 02/01/22 תאריך קריאה נוכחית:
 01/12/21 תאריך קריאה קודמת:

שם דייר: קמתאי
 שם אתר: בניין גפן
 תאריך כניסה: 01/01/22

לקוח/ה נכבד/ה, אנו מתכבדים להגיש את חישוב צריכת החשמל לתקופה 02/01/22 - 01/01/22:

קמתאי - 1 - 20281663(0x0)

סה"כ לתשלום	מחיר לקוט"ש בא"ג	סה"כ צריכה בקוט"ש	קריאה נוכחית	קריאה קודמת	סוג צריכה	סוג תעריף
			02/01/22	01/01/22	פרטי חשבון עבור תאריכים:	
₪ 0.00	87.59	0.00	26.70	26.70	פסגה	777
₪ 0.32	53.68	0.60	2.60	2.00	גבע	778
₪ 1.09	33.94	3.20	62.40	59.20	שפל	779

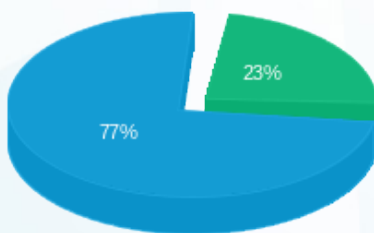
סה"כ לדייר:

שיא ביקוש	סה"כ	שפל	גבע	פסגה
9.97	3.80	3.20	0.60	0.00
	₪ 1.41	₪ 1.09	₪ 0.32	₪ 0.00

סה"כ צריכה
 סה"כ לתשלום

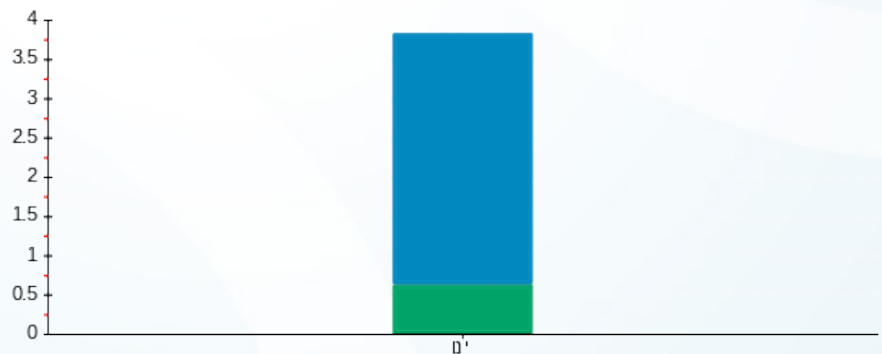
₪ 211.60	תשלום קבוע	
₪ 0.00	תשלום עבור גודל חיבור בKVA (0x0)	
₪ 213.01	סה"כ לתשלום	לא כולל מע"מ

התפלגות חיוב בש"ח לפי תעו"ז



פסגה (₪ 0.00)
 גבע (₪ 0.32)
 שפל (₪ 1.09)

הסטוריית צריכה בקוט"ש



פסגה גבע שפל