



12/01/22

תאריך הפקה:

שם דייר: חדר תקשורת 219

31/12/21

תאריך קריאה נוכחית:

שם אתר: קניון רמות

01/12/21

תאריך קריאה קודמת:

לקוח/ה נכבד/ה, אנו מתכבדים להגיש את חישוב צריכת החשמל לתקופה 01/12/21 - 31/12/21:

חדר תקשורת 219 - 7 - 81018708(0x0)

סוג תעריף	סוג צריכה	קריאה קודמת	קריאה נוכחית	סה"כ צריכה בקוט"ש	מחיר לקוט"ש בא"ג	סה"כ לתשלום
פרטי חשבון עבור תאריכים:						
777	פסגה	01/12/21	31/12/21	411.80	87.59	360.70 ₪
778	גבע	31,469.20	31,672.60	203.40	53.68	109.19 ₪
779	שפל	91,344.60	92,875.00	1,530.40	33.94	519.42 ₪

סה"כ לדייר:

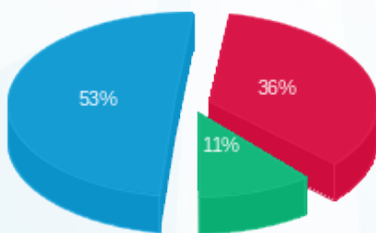
פסגה	גבע	שפל	סה"כ	שיא ביקוש
411.80	203.40	1,530.40	2,145.60	3.40
360.70 ₪	109.19 ₪	519.42 ₪	989.30 ₪	

סה"כ צריכה

סה"כ לתשלום

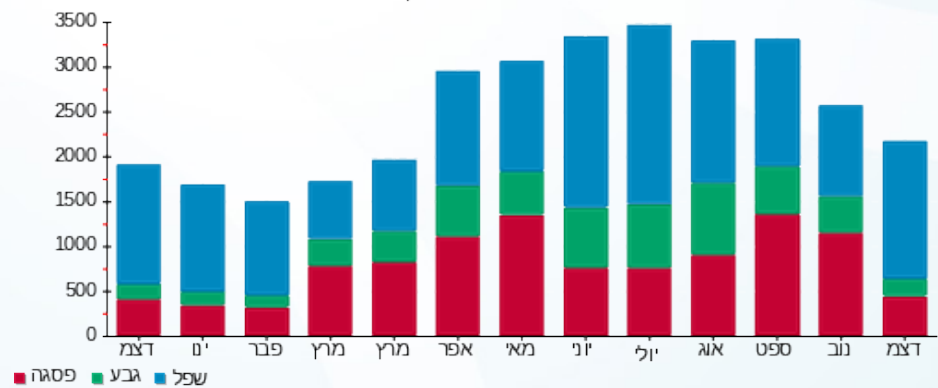
211.60 ₪	תשלום קבוע	
0.00 ₪	תשלום עבור גודל חיבור בKVA (0x0)	
1,200.90 ₪	סה"כ לתשלום	לא כולל מע"מ

התפלגות חיוב בש"ח לפי תע"ז



- פסגה (360.70 ₪)
- גבע (109.19 ₪)
- שפל (519.42 ₪)

הסטוריית צריכה בקוט"ש



- פסגה
- גבע
- שפל

