



13/01/22 תאריך הפקה:
 09/01/22 תאריך קריאה נוכחית:
 09/12/21 תאריך קריאה קודמת:

שם דייר: ארמז ק.11
שם אתר: מגדל מבקר המדינה

לקוח/ה נכבד/ה, אנו מתכבדים להגיש את חישוב צריכת החשמל לתקופה 09/01/22 - 09/12/21:

ארמז - 7 - 00023356 (0x0)

סוג תעריף	סוג צריכה	קריאה קודמת	קריאה נוכחית	סה"כ צריכה בקוט"ש	מחיר לקוט"ש בא"ג	סה"כ לתשלום
		09/12/21	09/01/22	פרטי חשבון עבור תאריכים:		
777	פסגה	37,107.38	37,192.56	85.18	87.59	74.61 ₪
778	גבע	23,436.85	23,481.42	44.57	53.68	23.93 ₪
779	שפל	36,546.29	36,882.08	335.79	33.94	113.97 ₪

ארמז - 6 - 00023822 (0x0)

סוג תעריף	סוג צריכה	קריאה קודמת	קריאה נוכחית	סה"כ צריכה בקוט"ש	מחיר לקוט"ש בא"ג	סה"כ לתשלום
		09/12/21	09/01/22	פרטי חשבון עבור תאריכים:		
777	פסגה	26,714.11	26,759.97	45.86	87.59	40.17 ₪
778	גבע	12,373.71	12,412.92	39.21	53.68	21.05 ₪
779	שפל	19,944.06	20,194.11	250.04	33.94	84.86 ₪

תוספת קוט"ש

סוג תעריף	סוג צריכה	קריאה קודמת	קריאה נוכחית	סה"כ צריכה בקוט"ש	מחיר לקוט"ש בא"ג	סה"כ לתשלום
		09/12/21	09/01/22	פרטי חשבון עבור תאריכים:		
517				-120.00	45.38	-54.46 ₪

תוספת קוט"ש

סה"כ לדייר:

פסגה	גבע	שפל	סה"כ	שיא ביקוש
131.05	83.79	585.83	800.66	11.86
114.78 ₪	44.98 ₪	198.83 ₪	358.59 ₪	

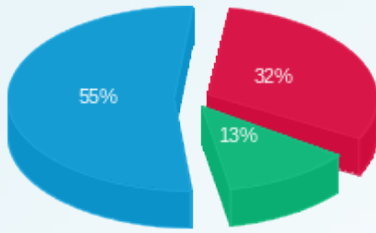
סה"כ צריכה
 סה"כ לתשלום

211.60 ₪	תשלום קבוע	
0.00 ₪	תשלום עבור גודל חיבור בKVA (0x0)	
515.73 ₪	סה"כ לתשלום	לא כולל מע"מ



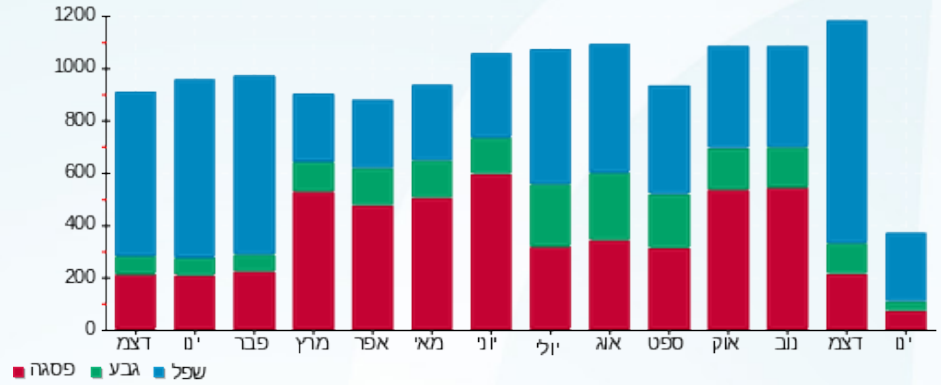


התפלגות חיוב בש"ח לפי תעו"ז



- פסגה (114.78 ש"ח)
- גבע (44.98 ש"ח)
- שפל (198.83 ש"ח)

הסטוריית צריכה בקוט"ש



13/01/22 תאריך הפקה:
 09/01/22 תאריך קריאה נוכחית:
 09/12/21 תאריך קריאה קודמת:

שם דייר: בנק דקסיה ק.4
 שם אתר: מגדל מבקר המדינה

לקוח/ה נכבד/ה, אנו מתכבדים להגיש את חישוב צריכת החשמל לתקופה 09/01/22 - 09/12/21:

בנק דקסיה ק.4 - 5 - 00023356(0x0)

סוג תעריף	סוג צריכה	קריאה קודמת	קריאה נוכחית	סה"כ צריכה בקוט"ש	מחיר לקוט"ש בא"ג	סה"כ לתשלום
פרטי חשבון עבור תאריכים:			09/01/22	09/12/21		
777	פסגה	66,488.67	66,581.38	92.70	87.59	81.20 ₪
778	גבע	41,818.47	41,863.07	44.61	53.68	23.94 ₪
779	שפל	70,816.62	71,168.90	352.29	33.94	119.57 ₪

בנק דקסיה ק.4 - 3 - 00023362(0x0)

סוג תעריף	סוג צריכה	קריאה קודמת	קריאה נוכחית	סה"כ צריכה בקוט"ש	מחיר לקוט"ש בא"ג	סה"כ לתשלום
פרטי חשבון עבור תאריכים:			09/01/22	09/12/21		
777	פסגה	141,019.45	141,434.73	415.27	87.59	363.74 ₪
778	גבע	70,902.31	71,091.77	189.46	53.68	101.70 ₪
779	שפל	103,334.36	105,918.42	2,584.06	33.94	877.03 ₪

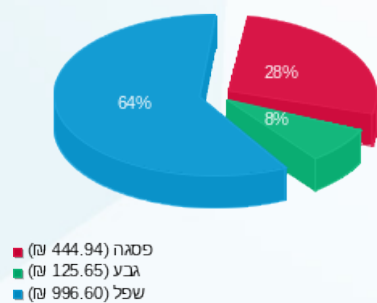
סה"כ לדייר:

פסגה	גבע	שפל	סה"כ	שיא ביקוש
507.98	234.07	2,936.35	3,678.39	30.81
₪ 444.94	₪ 125.65	₪ 996.60	₪ 1,567.18	

סה"כ צריכה
 סה"כ לתשלום

211.60 ₪	תשלום קבוע	
0.00 ₪	תשלום עבור גודל חיבור בKVA (0x0)	
1,778.78 ₪	סה"כ לתשלום	לא כולל מע"מ

התפלגות חיוב בש"ח לפי תע"ז



הסטוריית צריכה בקוט"ש





13/01/22 תאריך הפקה:
 09/01/22 תאריך קריאה נוכחית:
 09/12/21 תאריך קריאה קודמת:

שם דייר: בנק יהב קומות 2,3
שם אתר: מגדל מבקר המדינה

לקוח/ה נכבד/ה, אנו מתכבדים להגיש את חישוב צריכת החשמל לתקופה 09/01/22 - 09/12/21:

בנק יהב - 4 - 00023356 (0x0)

סוג תעריף	סוג צריכה	קריאה קודמת	קריאה נוכחית	סה"כ צריכה בקוט"ש	מחיר לקוט"ש בא"ג	סה"כ לתשלום
פרטי חשבון עבור תאריכים:						
777	פסגה	09/12/21	09/01/22	168.30	87.59	147.41 ₪
778	גבע	60,328.58	60,411.44	82.86	53.68	44.48 ₪
779	שפל	94,997.49	95,615.98	618.49	33.94	209.91 ₪

קומה 3 בנק יהב - 2 - 00023362 (0x0)

סוג תעריף	סוג צריכה	קריאה קודמת	קריאה נוכחית	סה"כ צריכה בקוט"ש	מחיר לקוט"ש בא"ג	סה"כ לתשלום
פרטי חשבון עבור תאריכים:						
777	פסגה	09/12/21	09/01/22	81.87	87.59	71.71 ₪
778	גבע	23,146.77	23,155.97	9.20	53.68	4.94 ₪
779	שפל	32,119.07	32,343.31	224.25	33.94	76.11 ₪

קומה 02 בנק יהב - 3 - 00023367 (0x0)

סוג תעריף	סוג צריכה	קריאה קודמת	קריאה נוכחית	סה"כ צריכה בקוט"ש	מחיר לקוט"ש בא"ג	סה"כ לתשלום
פרטי חשבון עבור תאריכים:						
777	פסגה	09/12/21	09/01/22	13.14	87.59	11.51 ₪
778	גבע	9,505.70	9,508.14	2.44	53.68	1.31 ₪
779	שפל	7,025.51	7,086.99	61.48	33.94	20.87 ₪

סה"כ לדייר:

פסגה	גבע	שפל	סה"כ	שיא ביקוש
263.31	94.49	904.21	1,262.02	13.53
230.64 ₪	50.72 ₪	306.89 ₪	588.25 ₪	

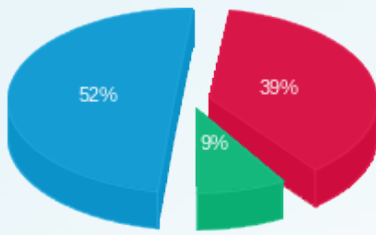
סה"כ צריכה
 סה"כ לתשלום

211.60 ₪	תשלום קבוע	
0.00 ₪	תשלום עבור גודל חיבור בKVA (0x0)	
799.85 ₪	סה"כ לתשלום	לא כולל מע"מ



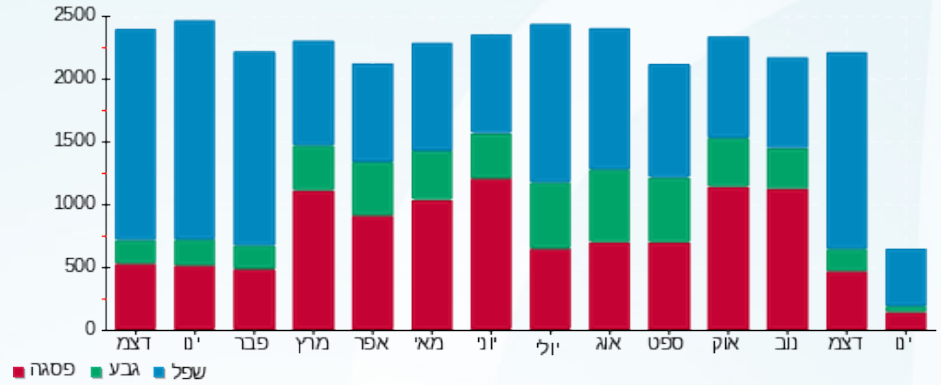


התפלגות חיוב בש"ח לפי תעו"ז



- פסגה (230.64 ש"ח)
- גבע (50.72 ש"ח)
- שפל (306.89 ש"ח)

הסטוריית צריכה בקוט"ש



- פסגה
- גבע
- שפל





13/01/22

תאריך הפקה:

09/01/22

תאריך קריאה נוכחית:

09/12/21

תאריך קריאה קודמת:

שם דייר: בנק לאומי
שם אתר: מגדל מבקר המדינה

לקוח/ה נכבד/ה, אנו מתכבדים להגיש את חישוב צריכת החשמל לתקופה 09/01/22 - 09/12/21:

קומה 4 בנק לאומי - 5 - (0x0)00023356

סוג תעריף	סוג צריכה	קריאה קודמת	קריאה נוכחית	סה"כ צריכה בקוט"ש	מחיר לקוט"ש בא"ג	סה"כ לתשלום
פרטי חשבון עבור תאריכים:			09/01/22	09/12/21		
777	פסגה	65,830.37	65,922.16	91.79	87.59	80.40 ₪
778	גבע	41,404.42	41,448.59	44.16	53.68	23.71 ₪
779	שפל	70,115.46	70,464.26	348.80	33.94	118.38 ₪

קומה 05 בנק לאומי - 4 - (0x0)00023362

סוג תעריף	סוג צריכה	קריאה קודמת	קריאה נוכחית	סה"כ צריכה בקוט"ש	מחיר לקוט"ש בא"ג	סה"כ לתשלום
פרטי חשבון עבור תאריכים:			09/01/22	09/12/21		
777	פסגה	112,517.97	112,734.93	216.97	87.59	190.04 ₪
778	גבע	47,169.43	47,335.54	166.11	53.68	89.17 ₪
779	שפל	72,962.25	73,832.01	869.76	33.94	295.20 ₪

סה"כ לדייר:

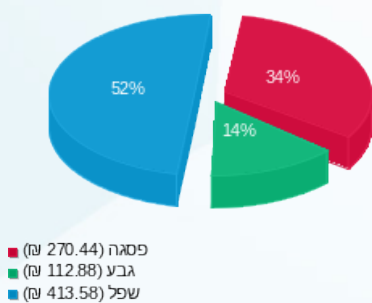
פסגה	גבע	שפל	סה"כ	שיא ביקוש
308.75	210.27	1,218.56	1,737.59	15.55
270.44 ₪	112.88 ₪	413.58 ₪	796.89 ₪	

סה"כ צריכה

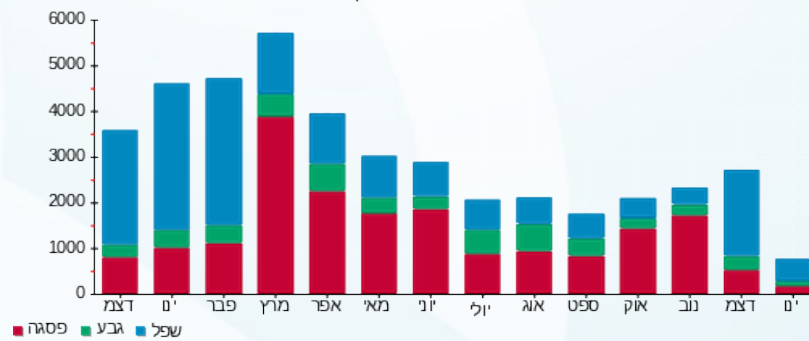
סה"כ לתשלום

211.60 ₪	תשלום קבוע	
0.00 ₪	תשלום עבור גודל חיבור בKVA (0x0)	
1,008.49 ₪	סה"כ לתשלום	לא כולל מע"מ

התפלגות חיוב בש"ח לפי תע"ז



הסטוריית צריכה בקוט"ש





13/01/22 תאריך הפקה:
 09/01/22 תאריך קריאה נוכחית:
 09/12/21 תאריך קריאה קודמת:

שם דייר: הוט
 שם אתר: מגדל מבקר המדינה

לקוח/ה נכבד/ה, אנו מתכבדים להגיש את חישוב צריכת החשמל לתקופה 09/01/22 - 09/12/21:

הוט - 4 - 00023353 (0x0)

סה"כ לתשלום	מחיר לקוט"ש בא"ג	סה"כ צריכה בקוט"ש	קריאה נוכחית	קריאה קודמת	סוג צריכה	סוג תעריף
			09/01/22	09/12/21	פרטי חשבון עבור תאריכים:	
₪ 3.84	87.59	4.38	651.58	647.20	פסגה	777
₪ 1.22	53.68	2.27	341.67	339.40	גבע	778
₪ 5.77	33.94	17.00	1,095.38	1,078.38	שפל	779

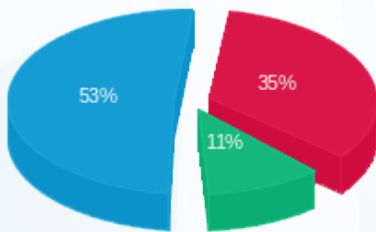
סה"כ לדייר:

שיא ביקוש	סה"כ	שפל	גבע	פסגה
0.03	23.65	17.00	2.27	4.38
	₪ 10.82	₪ 5.77	₪ 1.22	₪ 3.84

סה"כ צריכה
 סה"כ לתשלום

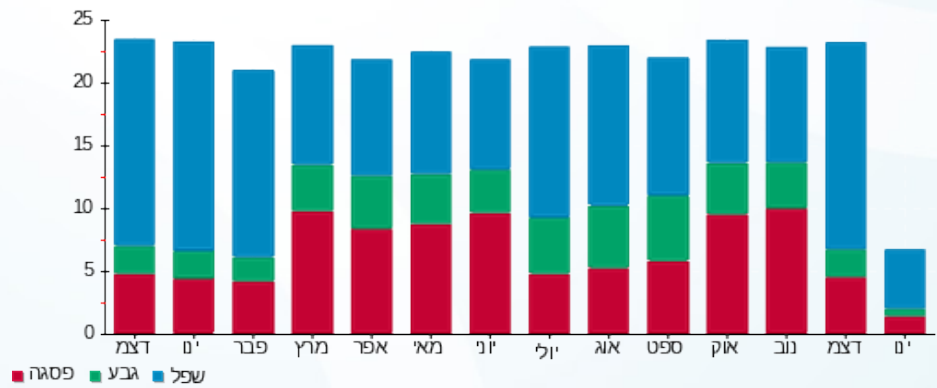
₪ 211.60	תשלום קבוע	
₪ 0.00	תשלום עבור גודל חיבור בKVA (0x0)	
₪ 222.42	סה"כ לתשלום	לא כולל מע"מ

התפלגות חיוב בש"ח לפי תעו"ז



פסגה (₪ 3.84)
 גבע (₪ 1.22)
 שפל (₪ 5.77)

הסטוריית צריכה בקוט"ש





13/01/22 תאריך הפקה:
 09/01/22 תאריך קריאה נוכחית:
 09/12/21 תאריך קריאה קודמת:

שם דייר: החברה למשק וכלכלה
שם אתר: מגדל מבקר המדינה

לקוח/ה נכבד/ה, אנו מתכבדים להגיש את חישוב צריכת החשמל לתקופה 09/01/22 - 09/12/21:
קומה 6 משק וכלכלה - 5 - (0x0)00023362

סוג תעריף	סוג צריכה	קריאה קודמת	קריאה נוכחית	סה"כ צריכה בקוט"ש	מחיר לקוט"ש בא"ג	סה"כ לתשלום
פרטי חשבון עבור תאריכים:			09/01/22	09/12/21		
777	פסגה	125,436.78	125,750.84	314.06	87.59	275.08 ₪
778	גבע	87,870.25	88,003.41	133.16	53.68	71.48 ₪
779	שפל	111,384.07	112,837.83	1,453.75	33.94	493.40 ₪

קומה 7 משק וכלכלה - 6 - (0x0)00023362

סוג תעריף	סוג צריכה	קריאה קודמת	קריאה נוכחית	סה"כ צריכה בקוט"ש	מחיר לקוט"ש בא"ג	סה"כ לתשלום
פרטי חשבון עבור תאריכים:			09/01/22	09/12/21		
777	פסגה	129,291.85	129,623.96	332.11	87.59	290.89 ₪
778	גבע	81,191.48	81,344.17	152.69	53.68	81.96 ₪
779	שפל	92,552.95	93,874.88	1,321.93	33.94	448.66 ₪

קומה 8 משק וכלכלה - 3 - (0x0)00023822

סוג תעריף	סוג צריכה	קריאה קודמת	קריאה נוכחית	סה"כ צריכה בקוט"ש	מחיר לקוט"ש בא"ג	סה"כ לתשלום
פרטי חשבון עבור תאריכים:			09/01/22	09/12/21		
777	פסגה	102,879.97	103,342.49	462.52	87.59	405.12 ₪
778	גבע	63,346.31	63,562.36	216.05	53.68	115.98 ₪
779	שפל	83,472.45	85,225.42	1,752.98	33.94	594.96 ₪

קומה 9 משק וכלכלה - 4 - (0x0)00023822

סוג תעריף	סוג צריכה	קריאה קודמת	קריאה נוכחית	סה"כ צריכה בקוט"ש	מחיר לקוט"ש בא"ג	סה"כ לתשלום
פרטי חשבון עבור תאריכים:			09/01/22	09/12/21		
777	פסגה	87,871.20	87,984.48	113.28	87.59	99.22 ₪
778	גבע	55,110.83	55,200.86	90.02	53.68	48.33 ₪
779	שפל	69,812.04	70,497.38	685.33	33.94	232.60 ₪





קומה 12 משק וכלכלה - 7 - 00023822 (0x0)

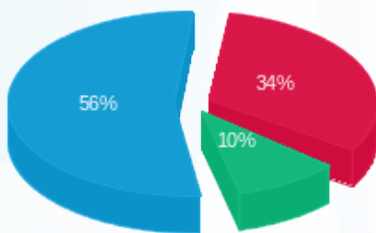
סה"כ לתשלום	מחיר לקוט"ש בא"ג	סה"כ צריכה בקוט"ש	קריאה נוכחית	קריאה קודמת	סוג צריכה	סוג תעריף
			09/01/22	09/12/21	פרטי חשבון עבור תאריכים:	
₪ 34.76	87.59	39.69	15,191.83	15,152.14	פסגה	777
₪ 15.75	53.68	29.35	5,760.40	5,731.05	גבע	778
₪ 86.50	33.94	254.88	12,247.89	11,993.02	שפל	779

סה"כ לדייר:

שיא ביקוש	סה"כ	שפל	גבע	פסגה	סה"כ צריכה
24.15	7,351.80	5,468.87	621.28	1,261.65	סה"כ לתשלום
	₪ 3,294.72	₪ 1,856.13	₪ 333.50	₪ 1,105.08	

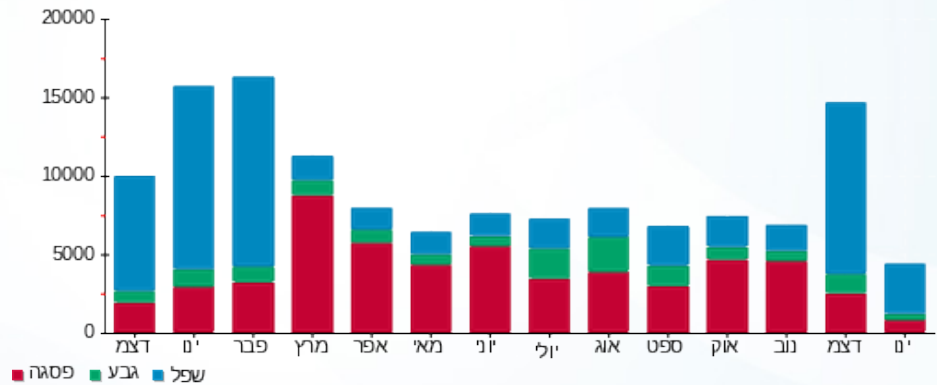
₪ 211.60	תשלום קבוע	
₪ 0.00	תשלום עבור גודל חיבור בKVA (0x0)	
₪ 3,506.32	סה"כ לתשלום	לא כולל מע"מ

התפלגות חיוב בש"ח לפי תעו"ז



■ פסגה (₪ 1,105.08) 10%
■ גבע (₪ 333.50) 34%
■ שפל (₪ 1,856.13) 56%

הסטוריית צריכה בקוט"ש





13/01/22 תאריך הפקה:
 09/01/22 תאריך קריאה נוכחית:
 09/12/21 תאריך קריאה קודמת:

שם דייר: החברה למשק וכלכלה נכסים
שם אתר: מגדל מבקר המדינה

לקוח/ה נכבד/ה, אנו מתכבדים להגיש את חישוב צריכת החשמל לתקופה 09/01/22 - 09/12/21:
החברה למשק וכלכלה נכסים ק.4 - 5 - 00023356(0x0)

סוג תעריף	סוג צריכה	קריאה קודמת	קריאה נוכחית	סה"כ צריכה בקוט"ש	מחיר לקוט"ש בא"ג	סה"כ לתשלום
פרטי חשבון עבור תאריכים:						
777	פסגה	09/12/21	09/01/22	0.64	87.59	0.56 ₪
778	גבע	288.58	288.88	0.31	53.68	0.17 ₪
779	שפל	488.68	491.11	2.43	33.94	0.83 ₪

החברה למשק וכלכלה נכסים - 6 - 00023356(0x0)

סוג תעריף	סוג צריכה	קריאה קודמת	קריאה נוכחית	סה"כ צריכה בקוט"ש	מחיר לקוט"ש בא"ג	סה"כ לתשלום
פרטי חשבון עבור תאריכים:						
777	פסגה	09/12/21	09/01/22	3.62	87.59	3.17 ₪
778	גבע	961.64	963.46	1.83	53.68	0.98 ₪
779	שפל	1,340.47	1,354.00	13.53	33.94	4.59 ₪

החברה למשק וכלכלה נכסים ק.6 - 5 - 00023362(0x0)

סוג תעריף	סוג צריכה	קריאה קודמת	קריאה נוכחית	סה"כ צריכה בקוט"ש	מחיר לקוט"ש בא"ג	סה"כ לתשלום
פרטי חשבון עבור תאריכים:						
777	פסגה	09/12/21	09/01/22	2.56	87.59	2.24 ₪
778	גבע	716.06	717.14	1.09	53.68	0.58 ₪
779	שפל	907.67	919.52	11.85	33.94	4.02 ₪

החברה למשק וכלכלה נכסים ק.7 - 6 - 00023362(0x0)

סוג תעריף	סוג צריכה	קריאה קודמת	קריאה נוכחית	סה"כ צריכה בקוט"ש	מחיר לקוט"ש בא"ג	סה"כ לתשלום
פרטי חשבון עבור תאריכים:						
777	פסגה	09/12/21	09/01/22	2.71	87.59	2.37 ₪
778	גבע	661.63	662.87	1.24	53.68	0.67 ₪
779	שפל	754.21	764.99	10.77	33.94	3.66 ₪





החברה למשק וכלכלה נכסים ק.8 - 3 - 00023822(0x0)

סוג תעריף	סוג צריכה	קריאה קודמת	קריאה נוכחית	סה"כ צריכה בקוט"ש	מחיר לקוט"ש בא"ג	סה"כ לתשלום
פרטי חשבון עבור תאריכים:			09/01/22	09/12/21		
777	פסגה	838.37	842.14	3.77	87.59	3.30 ₪
778	גבע	516.21	517.97	1.76	53.68	0.95 ₪
779	שפל	680.22	694.50	14.29	33.94	4.85 ₪

החברה למשק וכלכלה נכסים ק.9 - 4 - 00023822(0x0)

סוג תעריף	סוג צריכה	קריאה קודמת	קריאה נוכחית	סה"כ צריכה בקוט"ש	מחיר לקוט"ש בא"ג	סה"כ לתשלום
פרטי חשבון עבור תאריכים:			09/01/22	09/12/21		
777	פסגה	710.07	710.99	0.92	87.59	0.80 ₪
778	גבע	445.34	446.07	0.73	53.68	0.39 ₪
779	שפל	564.14	569.68	5.54	33.94	1.88 ₪

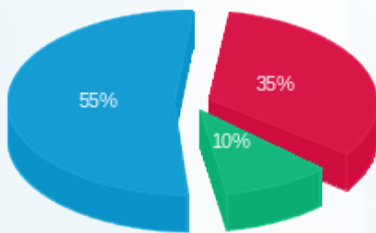
סה"כ לדייר:

פסגה	גבע	שפל	סה"כ	שיא ביקוש
14.21	6.95	58.40	79.56	23.38
₪ 12.44	₪ 3.73	₪ 19.82	₪ 36.00	

סה"כ צריכה
סה"כ לתשלום

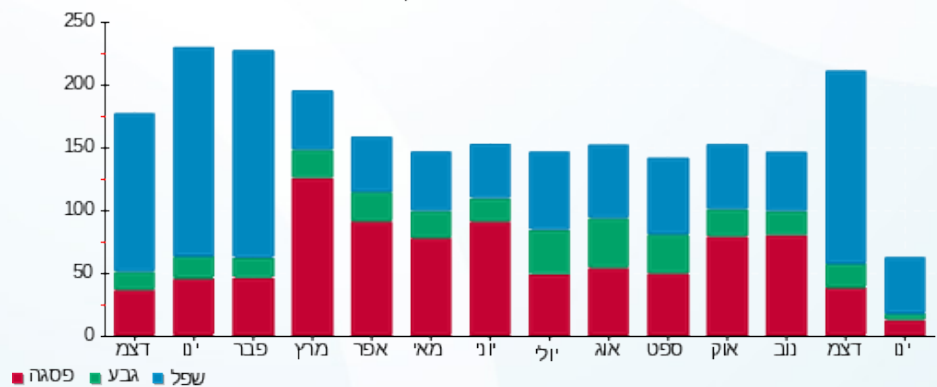
₪ 38.02	תשלום קבוע	
₪ 0.00	תשלום עבור גודל חיבור בKVA (0x0)	
₪ 74.02	סה"כ לתשלום	לא כולל מע"מ

התפלגות חיוב בש"ח לפי תעו"ז



פסגה (₪ 12.44) 55%
גבע (₪ 3.73) 10%
שפל (₪ 19.82) 35%

הסטוריית צריכה בקוט"ש





13/01/22 תאריך הפקה:
 09/01/22 תאריך קריאה נוכחית:
 09/12/21 תאריך קריאה קודמת:

שם דייר: החברה למשק וכלכלה סוכנות לביטוח
שם אתר: מגדל מבקר המדינה

לקוח/ה נכבד/ה, אנו מתכבדים להגיש את חישוב צריכת החשמל לתקופה 09/01/22 - 09/12/21:
החברה למשק וכלכלה סוכנות לביטוח ק.4 - 5 - 00023356(0x0)

סוג תעריף	סוג צריכה	קריאה קודמת	קריאה נוכחית	סה"כ צריכה בקוט"ש	מחיר לקוט"ש בא"ג	סה"כ לתשלום
פרטי חשבון עבור תאריכים:						
777	פסגה	09/12/21	09/01/22	5.92	87.59	5.19 ₪
778	גבע	2,672.47	2,675.32	2.85	53.68	1.53 ₪
779	שפל	4,525.63	4,548.15	22.51	33.94	7.64 ₪

החברה למשק וכלכלה סוכנות לביטוח ק.6 - 6 - 00023356(0x0)

סוג תעריף	סוג צריכה	קריאה קודמת	קריאה נוכחית	סה"כ צריכה בקוט"ש	מחיר לקוט"ש בא"ג	סה"כ לתשלום
פרטי חשבון עבור תאריכים:						
777	פסגה	09/12/21	09/01/22	33.08	87.59	28.97 ₪
778	גבע	8,792.95	8,809.65	16.70	53.68	8.97 ₪
779	שפל	12,256.94	12,380.65	123.71	33.94	41.99 ₪

החברה למשק וכלכלה סוכנות לביטוח ק.6 - 5 - 00023362(0x0)

סוג תעריף	סוג צריכה	קריאה קודמת	קריאה נוכחית	סה"כ צריכה בקוט"ש	מחיר לקוט"ש בא"ג	סה"כ לתשלום
פרטי חשבון עבור תאריכים:						
777	פסגה	09/12/21	09/01/22	23.40	87.59	20.50 ₪
778	גבע	6,546.79	6,556.72	9.92	53.68	5.33 ₪
779	שפל	8,298.70	8,407.01	108.31	33.94	36.76 ₪

החברה למשק וכלכלה סוכנות לביטוח ק.7 - 6 - 00023362(0x0)

סוג תעריף	סוג צריכה	קריאה קודמת	קריאה נוכחית	סה"כ צריכה בקוט"ש	מחיר לקוט"ש בא"ג	סה"כ לתשלום
פרטי חשבון עבור תאריכים:						
777	פסגה	09/12/21	09/01/22	24.74	87.59	21.67 ₪
778	גבע	6,049.19	6,060.57	11.38	53.68	6.11 ₪
779	שפל	6,895.68	6,994.17	98.49	33.94	33.43 ₪





החברה למשק וכלכלה סוכנות לביטוח - 3 - 00023822(0x0)

סוג תעריף	סוג צריכה	קריאה קודמת	קריאה נוכחית	סה"כ צריכה בקוט"ש	מחיר לקוט"ש בא"ג	סה"כ לתשלום
פרטי חשבון עבור תאריכים:			09/01/22	09/12/21		
777	פסגה	7,665.10	7,699.56	34.46	87.59	30.18 ₪
778	גבע	4,719.63	4,735.73	16.10	53.68	8.64 ₪
779	שפל	6,219.13	6,349.74	130.61	33.94	44.33 ₪

החברה למשק וכלכלה סוכנות לביטוח ק.9 - 4 - 00023822(0x0)

סוג תעריף	סוג צריכה	קריאה קודמת	קריאה נוכחית	סה"כ צריכה בקוט"ש	מחיר לקוט"ש בא"ג	סה"כ לתשלום
פרטי חשבון עבור תאריכים:			09/01/22	09/12/21		
777	פסגה	6,542.79	6,551.23	8.43	87.59	7.39 ₪
778	גבע	4,103.49	4,110.19	6.70	53.68	3.60 ₪
779	שפל	5,198.13	5,249.16	51.03	33.94	17.32 ₪

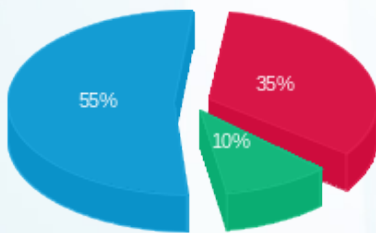
סה"כ לדירה:

פסגה	גבע	שפל	סה"כ	שיא ביקוש
130.04	63.65	534.67	728.36	23.38
₪ 113.90	₪ 34.17	₪ 181.47	₪ 329.54	

סה"כ צריכה
סה"כ לתשלום

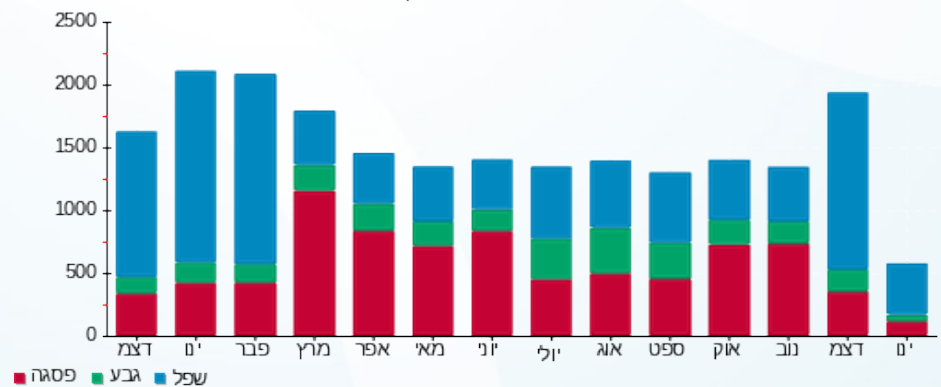
38.02 ₪	תשלום קבוע	
0.00 ₪	תשלום עבור גודל חיבור בKVA (0x0)	
367.56 ₪	סה"כ לתשלום	לא כולל מע"מ

התפלגות חיוב בש"ח לפי תעו"ז



פסגה (113.90 ₪) 55%
גבע (34.17 ₪) 10%
שפל (181.47 ₪) 35%

הסטוריית צריכה בקוט"ש





13/01/22 תאריך הפקה:
 09/01/22 תאריך קריאה נוכחית:
 09/12/21 תאריך קריאה קודמת:

שם דייר: החברה למשק וכלכלה פיתוח משאבי אנוש
שם אתר: מגדל מבקר המדינה

לקוח/ה נכבד/ה, אנו מתכבדים להגיש את חישוב צריכת החשמל לתקופה 09/01/22 - 09/12/21:

החברה למשק וכלכלה פיתוח משאבי אנוש קומה 4 - 5 - (0x0)00023356

סוג תעריף	סוג צריכה	קריאה קודמת	קריאה נוכחית	סה"כ צריכה בקוט"ש	מחיר לקוט"ש בא"ג	סה"כ לתשלום
			09/01/22	09/12/21	פרטי חשבון עבור תאריכים:	
777	פסגה	4,648.02	4,654.50	6.48	87.59	5.68 ₪
778	גבע	2,923.40	2,926.52	3.12	53.68	1.67 ₪
779	שפל	4,950.58	4,975.20	24.63	33.94	8.36 ₪

החברה למשק וכלכלה פיתוח משאבי אנוש קומות ביניים 7,8,9 - 6 - (0x0)00023356

סוג תעריף	סוג צריכה	קריאה קודמת	קריאה נוכחית	סה"כ צריכה בקוט"ש	מחיר לקוט"ש בא"ג	סה"כ לתשלום
			09/01/22	09/12/21	פרטי חשבון עבור תאריכים:	
777	פסגה	14,481.07	14,517.25	36.18	87.59	31.69 ₪
778	גבע	9,616.37	9,634.64	18.27	53.68	9.81 ₪
779	שפל	13,404.75	13,540.04	135.30	33.94	45.92 ₪

החברה למשק וכלכלה פיתוח משאבי אנוש קומות ביניים 10,11,12 - 7 - (0x0)00023356

סוג תעריף	סוג צריכה	קריאה קודמת	קריאה נוכחית	סה"כ צריכה בקוט"ש	מחיר לקוט"ש בא"ג	סה"כ לתשלום
			09/01/22	09/12/21	פרטי חשבון עבור תאריכים:	
777	פסגה	60,887.30	61,027.08	139.77	87.59	122.43 ₪
778	גבע	38,456.14	38,529.28	73.14	53.68	39.26 ₪
779	שפל	59,966.65	60,517.63	550.98	33.94	187.00 ₪

החברה למשק וכלכלה פיתוח משאבי אנוש קומה 6 - 5 - (0x0)00023362

סוג תעריף	סוג צריכה	קריאה קודמת	קריאה נוכחית	סה"כ צריכה בקוט"ש	מחיר לקוט"ש בא"ג	סה"כ לתשלום
			09/01/22	09/12/21	פרטי חשבון עבור תאריכים:	
777	פסגה	10,221.86	10,247.45	25.59	87.59	22.42 ₪
778	גבע	7,160.56	7,171.41	10.85	53.68	5.83 ₪
779	שפל	9,076.70	9,195.17	118.47	33.94	40.21 ₪





החברה למשק וכלכלה פיתוח משאבי אנוש קומה 7 - 6 - 00023362(0x0)

סוג תעריף	סוג צריכה	קריאה קודמת	קריאה נוכחית	סה"כ צריכה בקוט"ש	מחיר לקוט"ש בא"ג	סה"כ לתשלום
פרטי חשבון עבור תאריכים:			09/01/22	09/12/21		
777	פסגה	10,536.01	10,563.07	27.06	87.59	23.70 ₪
778	גבע	6,616.30	6,628.75	12.44	53.68	6.68 ₪
779	שפל	7,542.15	7,649.87	107.72	33.94	36.56 ₪

החברה למשק וכלכלה פיתוח משאבי אנוש קומה 8 - 3 - 00023822(0x0)

סוג תעריף	סוג צריכה	קריאה קודמת	קריאה נוכחית	סה"כ צריכה בקוט"ש	מחיר לקוט"ש בא"ג	סה"כ לתשלום
פרטי חשבון עבור תאריכים:			09/01/22	09/12/21		
777	פסגה	8,383.70	8,421.39	37.69	87.59	33.01 ₪
778	גבע	5,162.10	5,179.70	17.61	53.68	9.45 ₪
779	שפל	6,802.18	6,945.03	142.85	33.94	48.48 ₪

החברה למשק וכלכלה פיתוח משאבי אנוש קומה 9 - 4 - 00023822(0x0)

סוג תעריף	סוג צריכה	קריאה קודמת	קריאה נוכחית	סה"כ צריכה בקוט"ש	מחיר לקוט"ש בא"ג	סה"כ לתשלום
פרטי חשבון עבור תאריכים:			09/01/22	09/12/21		
777	פסגה	7,164.10	7,173.34	9.24	87.59	8.09 ₪
778	גבע	4,493.16	4,500.50	7.34	53.68	3.94 ₪
779	שפל	5,691.75	5,747.62	55.88	33.94	18.96 ₪

החברה למשק וכלכלה פיתוח משאבי אנוש קומה 12 - 7 - 00023822(0x0)

סוג תעריף	סוג צריכה	קריאה קודמת	קריאה נוכחית	סה"כ צריכה בקוט"ש	מחיר לקוט"ש בא"ג	סה"כ לתשלום
פרטי חשבון עבור תאריכים:			09/01/22	09/12/21		
777	פסגה	69,026.43	69,207.23	180.80	87.59	158.36 ₪
778	גבע	26,108.12	26,241.82	133.70	53.68	71.77 ₪
779	שפל	54,634.85	55,795.95	1,161.10	33.94	394.08 ₪

סה"כ לדיר:

פסגה	גבע	שפל	סה"כ	שיא ביקוש
462.82	276.47	2,296.92	3,036.20	24.15
405.38 ₪	148.41 ₪	779.58 ₪	1,333.36 ₪	

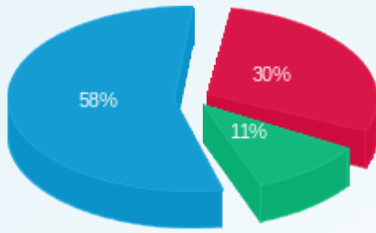
סה"כ צריכה
סה"כ לתשלום

211.60 ₪	תשלום קבוע	
0.00 ₪	תשלום עבור גודל חיבור בKVA (0x0)	
1,544.96 ₪	סה"כ לתשלום	לא כולל מע"מ



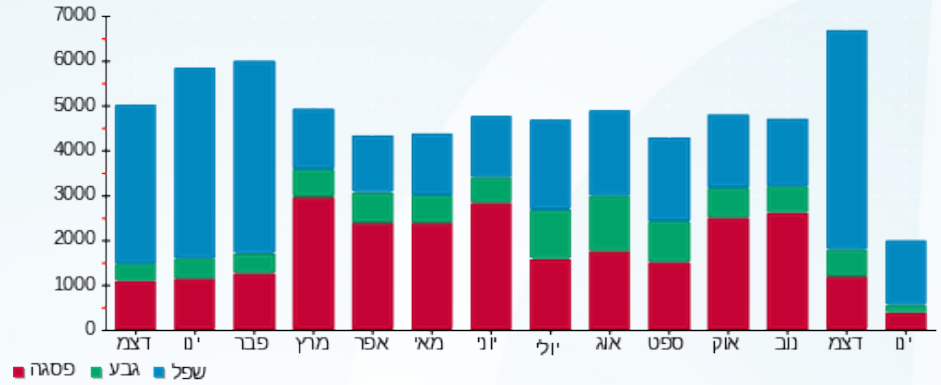


התפלגות חיוב בש"ח לפי תעו"ז



■ פסגה (405.38 ש"ח)
■ גבע (148.41 ש"ח)
■ שפל (779.58 ש"ח)

הסטוריית צריכה בקוט"ש



■ פסגה ■ גבע ■ שפל





13/01/22 תאריך הפקה:
 09/01/22 תאריך קריאה נוכחית:
 09/12/21 תאריך קריאה קודמת:

שם דייר: חניון
שם אתר: מגדל מבקר המדינה

לקוח/ה נכבד/ה, אנו מתכבדים להגיש את חישוב צריכת החשמל לתקופה 09/01/22 - 09/12/21:

הוט - 4 - 00023353

סוג תעריף	סוג צריכה	קריאה קודמת	קריאה נוכחית	סה"כ צריכה בקוט"ש	מחיר לקוט"ש בא"ג	סה"כ לתשלום
פרטי חשבון עבור תאריכים:						
777	פסגה	09/12/21	09/01/22	-4.38	87.59	₪ -3.84
778	גבע	339.40	341.67	-2.27	53.68	₪ -1.22
779	שפל	1,078.38	1,095.38	-17.00	33.94	₪ -5.77

חניון - לוח חשמל מרתפים ראשי 8 - 00023356 E1P

סוג תעריף	סוג צריכה	קריאה קודמת	קריאה נוכחית	סה"כ צריכה בקוט"ש	מחיר לקוט"ש בא"ג	סה"כ לתשלום
פרטי חשבון עבור תאריכים:						
777	פסגה	803,499.89	804,897.32	1,397.43	87.59	₪ 1,224.01
778	גבע	521,940.78	522,639.68	698.91	53.68	₪ 375.17
779	שפל	565,408.56	570,468.14	5,059.59	33.94	₪ 1,717.22

חניון - לוח חשמל מרתפים ראשי 1 - 00023367 E1P

סוג תעריף	סוג צריכה	קריאה קודמת	קריאה נוכחית	סה"כ צריכה בקוט"ש	מחיר לקוט"ש בא"ג	סה"כ לתשלום
פרטי חשבון עבור תאריכים:						
777	פסגה	522,087.57	522,648.27	560.70	87.59	₪ 491.12
778	גבע	371,194.42	371,499.39	304.97	53.68	₪ 163.71
779	שפל	545,505.52	547,554.90	2,049.38	33.94	₪ 695.56

חניון - לוח חשמל מפוחי אוויר ועשן חניונים ק 1 - 4 - 16045583

סוג תעריף	סוג צריכה	קריאה קודמת	קריאה נוכחית	סה"כ צריכה בקוט"ש	מחיר לקוט"ש בא"ג	סה"כ לתשלום
פרטי חשבון עבור תאריכים:						
777	פסגה	4,897.60	5,197.80	300.20	87.59	₪ 262.95
778	גבע	4,010.80	4,398.20	387.40	53.68	₪ 207.96
779	שפל	11,708.80	13,242.00	1,533.20	33.94	₪ 520.37





חניון - לוח מעליות חניון 8,9 - 2 - 16045584

סוג תעריף	סוג צריכה	קריאה קודמת	קריאה נוכחית	סה"כ צריכה בקוט"ש	מחיר לקוט"ש בא"ג	סה"כ לתשלום
		09/12/21	09/01/22			
777	פסגה	9,537.20	9,626.60	89.40	87.59	78.31 ₪
778	גבע	3,711.80	3,741.90	30.10	53.68	16.16 ₪
779	שפל	13,039.20	13,326.00	286.80	33.94	97.34 ₪

סה"כ לדירה:

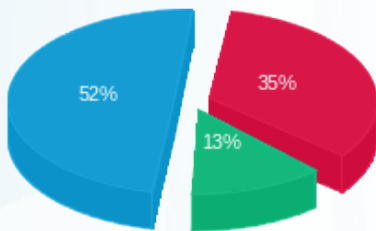
פסגה	גבע	שפל	סה"כ	שיא ביקוש
2,343.35	1,419.11	8,911.96	12,674.43	131.27
₪ 2,052.54	₪ 761.78	₪ 3,024.72	₪ 5,839.04	

סה"כ צריכה

סה"כ לתשלום

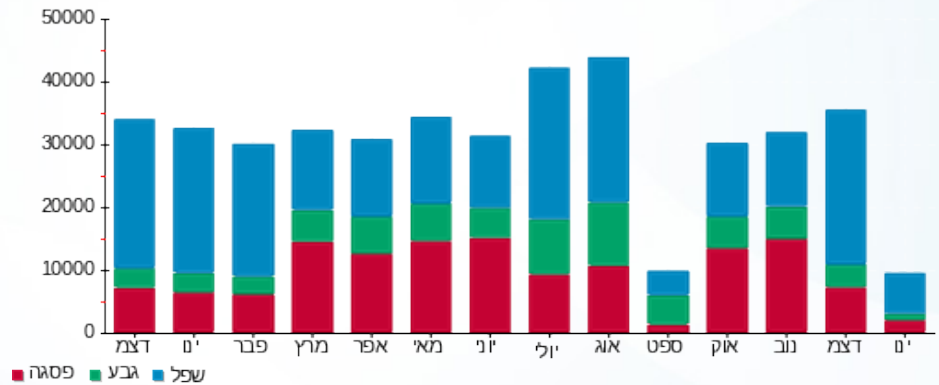
211.60 ₪	תשלום קבוע	
6,050.64 ₪	סה"כ לתשלום	לא כולל מע"מ

התפלגות חיוב בש"ח לפי תעו"ז



- פסגה (2,052.54 ₪)
- גבע (761.78 ₪)
- שפל (3,024.72 ₪)

הסטוריית צריכה בקוט"ש





13/01/22 תאריך הפקה:
 09/01/22 תאריך קריאה נוכחית:
 09/12/21 תאריך קריאה קודמת:

שם דייר: מבקר המדינה
שם אתר: מגדל מבקר המדינה

לקוח/ה נכבד/ה, אנו מתכבדים להגיש את חישוב צריכת החשמל לתקופה 09/01/22 - 09/12/21:
מבקר המדינה - 1 - (0x0)00023353

סוג תעריף	סוג צריכה	קריאה קודמת	קריאה נוכחית	סה"כ צריכה בקוט"ש	מחיר לקוט"ש בא"ג	סה"כ לתשלום
			09/01/22	09/12/21	פרטי חשבון עבור תאריכים:	
777	פסגה	17,865.67	17,912.80	47.13	87.59	41.28 ₪
778	גבע	12,471.04	12,492.85	21.81	53.68	11.71 ₪
779	שפל	26,371.28	26,541.02	169.74	33.94	57.61 ₪

מבקר המדינה - 5 - (0x0)00023367

סוג תעריף	סוג צריכה	קריאה קודמת	קריאה נוכחית	סה"כ צריכה בקוט"ש	מחיר לקוט"ש בא"ג	סה"כ לתשלום
			09/01/22	09/12/21	פרטי חשבון עבור תאריכים:	
777	פסגה	848.31	849.25	0.93	87.59	0.82 ₪
778	גבע	598.19	598.68	0.49	53.68	0.26 ₪
779	שפל	1,080.80	1,084.92	4.12	33.94	1.40 ₪

מבקר המדינה - 1 - (0x0)16045584

סוג תעריף	סוג צריכה	קריאה קודמת	קריאה נוכחית	סה"כ צריכה בקוט"ש	מחיר לקוט"ש בא"ג	סה"כ לתשלום
			09/01/22	09/12/21	פרטי חשבון עבור תאריכים:	
777	פסגה	48,004.00	48,390.40	386.40	87.59	338.45 ₪
778	גבע	12,465.40	12,570.80	105.40	53.68	56.58 ₪
779	שפל	40,991.00	42,167.00	1,176.00	33.94	399.13 ₪

מבקר המדינה - 4 - (0x0)16045584

סוג תעריף	סוג צריכה	קריאה קודמת	קריאה נוכחית	סה"כ צריכה בקוט"ש	מחיר לקוט"ש בא"ג	סה"כ לתשלום
			09/01/22	09/12/21	פרטי חשבון עבור תאריכים:	
777	פסגה	12,490.00	12,665.65	175.65	87.59	153.85 ₪
778	גבע	6,320.05	6,412.00	91.95	53.68	49.36 ₪
779	שפל	25,883.10	26,421.70	538.60	33.94	182.80 ₪

תוספת קוט"ש

סוג תעריף	סוג צריכה	קריאה קודמת	קריאה נוכחית	סה"כ צריכה בקוט"ש	מחיר לקוט"ש בא"ג	סה"כ לתשלום



תוספת קוט"ש

סוג תעריף	סוג צריכה	קריאה קודמת	קריאה נוכחית	סה"כ צריכה בקוט"ש	מחיר לקוט"ש בא"ג	סה"כ לתשלום
פרטי חשבון עבור תאריכים:		09/12/21	09/01/22			
517				720.00	45.38	326.74 ₪

תוספת קוט"ש

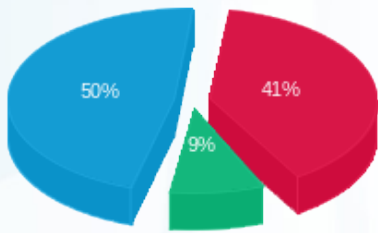
סה"כ לדייר:

פסגה	גבע	שפל	סה"כ	שיא ביקוש
610.11	219.65	1,888.47	2,718.23	9.66
₪ 534.40	₪ 117.91	₪ 640.95	₪ 1,293.25	

סה"כ צריכה
סה"כ לתשלום

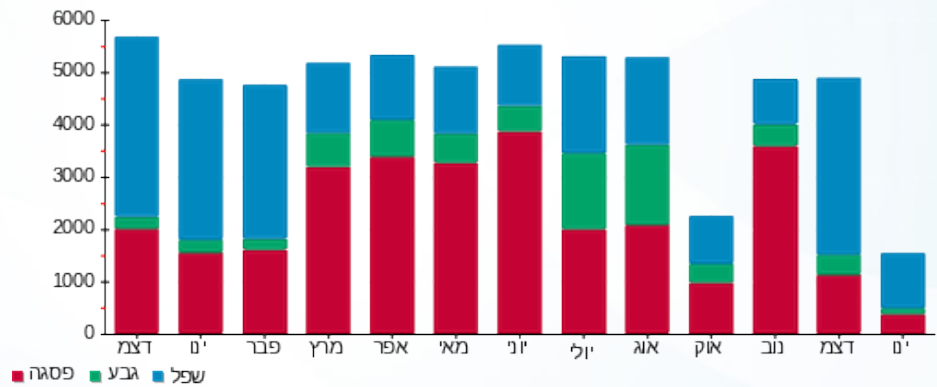
38.02 ₪	תשלום קבוע	
0.00 ₪	תשלום עבור גודל חיבור בKVA (0x0)	
1,658.01 ₪	סה"כ לתשלום	לא כולל מע"מ

התפלגות חיוב בש"ח לפי תעו"ז



פסגה (₪ 534.40)
גבע (₪ 117.91)
שפל (₪ 640.95)

הסטוריית צריכה בקוט"ש





13/01/22 תאריך הפקה:
 09/01/22 תאריך קריאה נוכחית:
 09/12/21 תאריך קריאה קודמת:

שם דייר: מרכז השלטון המקומי קומות 9,10
שם אתר: מגדל מבקר המדינה

לקוח/ה נכבד/ה, אנו מתכבדים להגיש את חישוב צריכת החשמל לתקופה 09/01/22 - 09/12/21:

מרכז השלטון המקומי - 6 - 00023356(0x0)

סוג תעריף	סוג צריכה	קריאה קודמת	קריאה נוכחית	סה"כ צריכה בקוט"ש	מחיר לקוט"ש בא"ג	סה"כ לתשלום
פרטי חשבון עבור תאריכים:			09/01/22	09/12/21		
777	פסגה	14,281.79	14,317.47	35.68	87.59	31.25 ₪
778	גבע	9,484.03	9,502.05	18.02	53.68	9.67 ₪
779	שפל	13,220.28	13,353.71	133.44	33.94	45.29 ₪

מרכז השלטון המקומי - 7 - 00023356(0x0)

סוג תעריף	סוג צריכה	קריאה קודמת	קריאה נוכחית	סה"כ צריכה בקוט"ש	מחיר לקוט"ש בא"ג	סה"כ לתשלום
פרטי חשבון עבור תאריכים:			09/01/22	09/12/21		
777	פסגה	74,214.76	74,385.13	170.37	87.59	149.22 ₪
778	גבע	46,873.70	46,962.84	89.15	53.68	47.85 ₪
779	שפל	73,092.58	73,764.16	671.58	33.94	227.93 ₪

מרכז השלטון המקומי - 4 - 00023822(0x0)

סוג תעריף	סוג צריכה	קריאה קודמת	קריאה נוכחית	סה"כ צריכה בקוט"ש	מחיר לקוט"ש בא"ג	סה"כ לתשלום
פרטי חשבון עבור תאריכים:			09/01/22	09/12/21		
777	פסגה	24,497.43	24,529.01	31.58	87.59	27.66 ₪
778	גבע	15,364.23	15,389.33	25.10	53.68	13.47 ₪
779	שפל	19,462.75	19,653.81	191.06	33.94	64.85 ₪

מרכז השלטון המקומי - 5 - 00023822(0x0)

סוג תעריף	סוג צריכה	קריאה קודמת	קריאה נוכחית	סה"כ צריכה בקוט"ש	מחיר לקוט"ש בא"ג	סה"כ לתשלום
פרטי חשבון עבור תאריכים:			09/01/22	09/12/21		
777	פסגה	150,386.29	150,777.33	391.04	87.59	342.52 ₪
778	גבע	93,120.47	93,324.33	203.86	53.68	109.43 ₪
779	שפל	106,669.75	108,736.06	2,066.32	33.94	701.31 ₪

תוספת קוט"ש

סוג תעריף	סוג צריכה	קריאה קודמת	קריאה נוכחית	סה"כ צריכה בקוט"ש	מחיר לקוט"ש בא"ג	סה"כ לתשלום





תוספת קוט"ש

סוג תעריף	סוג צריכה	קריאה קודמת	קריאה נוכחית	סה"כ צריכה בקוט"ש	מחיר לקוט"ש בא"ג	סה"כ לתשלום
פרטי חשבון עבור תאריכים:		09/12/21	09/01/22			
517				-239.00	45.38	108.46 ₪

תוספת קוט"ש

סה"כ לדייר:

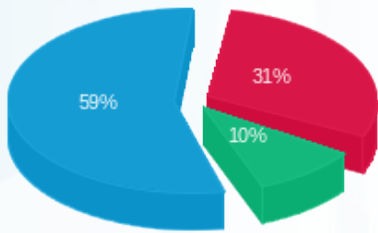
פסגה	גבע	שפל	סה"כ	שיא ביקוש
628.67	336.12	3,062.40	4,027.19	23.12
180.43 ₪	550.65 ₪	1,039.38 ₪	1,770.46 ₪	

סה"כ צריכה

סה"כ לתשלום

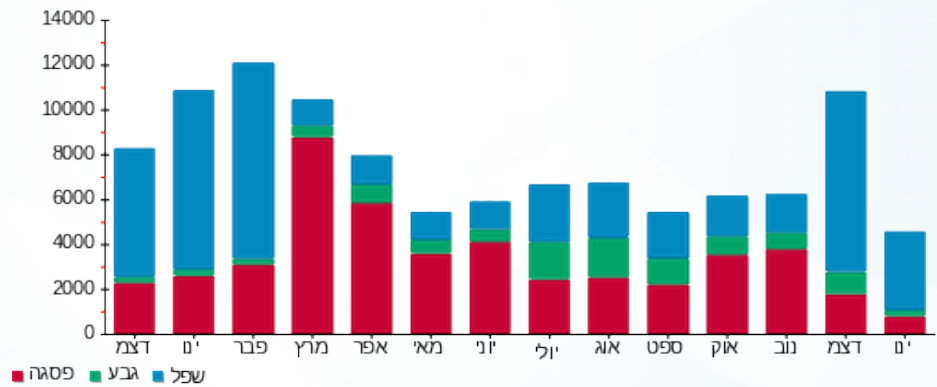
211.60 ₪	תשלום קבוע	
0.00 ₪	תשלום עבור גודל חיבור בKVA (0x0)	
1,873.60 ₪	סה"כ לתשלום	לא כולל מע"מ

התפלגות חיוב בש"ח לפי תעו"ז



- פסגה (550.65 ₪) 59%
- גבע (180.43 ₪) 10%
- שפל (1,039.38 ₪) 31%

הסטוריית צריכה בקוט"ש



13/01/22 תאריך הפקה:
 09/01/22 תאריך קריאה נוכחית:
 09/12/21 תאריך קריאה קודמת:

שם דייר: פנתרה פרו בע"מ
 שם אתר: מגדל מבקר המדינה

לקוח/ה נכבד/ה, אנו מתכבדים להגיש את חישוב צריכת החשמל לתקופה 09/01/22 - 09/12/21:

פנתרה פרו בע"מ - 4 - 00023356 (0x0)

סוג תעריף	סוג צריכה	קריאה קודמת	קריאה נוכחית	סה"כ צריכה בקוט"ש	מחיר לקוט"ש בא"ג	סה"כ לתשלום
			09/01/22	09/12/21	פרטי חשבון עבור תאריכים:	
777	פסגה	46,184.20	46,279.90	95.70	87.59	83.82 ₪
778	גבע	34,304.49	34,351.60	47.11	53.68	25.29 ₪
779	שפל	54,018.18	54,369.87	351.69	33.94	119.36 ₪

פנתרה פרו בע"מ - 2 - 00023362 (0x0)

סוג תעריף	סוג צריכה	קריאה קודמת	קריאה נוכחית	סה"כ צריכה בקוט"ש	מחיר לקוט"ש בא"ג	סה"כ לתשלום
			09/01/22	09/12/21	פרטי חשבון עבור תאריכים:	
777	פסגה	90,238.77	90,453.86	215.09	87.59	188.40 ₪
778	גבע	60,809.60	60,833.76	24.16	53.68	12.97 ₪
779	שפל	84,380.99	84,970.12	589.12	33.94	199.95 ₪

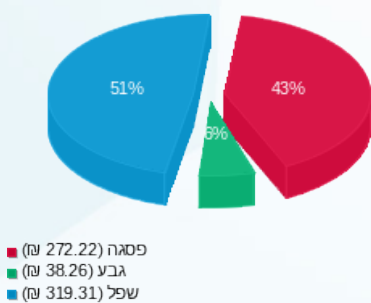
סה"כ לדייר:

פסגה	גבע	שפל	סה"כ	שיא ביקוש
310.79	71.27	940.81	1,322.88	13.53
272.22 ₪	38.26 ₪	319.31 ₪	629.79 ₪	

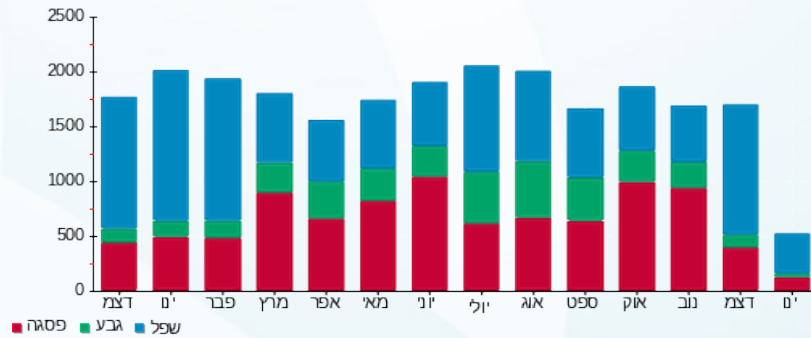
סה"כ צריכה
 סה"כ לתשלום

211.60 ₪	תשלום קבוע	
0.00 ₪	תשלום עבור גודל חיבור בKVA (0x0)	
841.39 ₪	סה"כ לתשלום	לא כולל מע"מ

התפלגות חיוב בש"ח לפי תע"ז



הסטוריית צריכה בקוט"ש





13/01/22 תאריך הפקה:
 09/01/22 תאריך קריאה נוכחית:
 09/12/21 תאריך קריאה קודמת:

שם דייר: ציבורי
שם אתר: מגדל מבקר המדינה

לקוח/ה נכבד/ה, אנו מתכבדים להגיש את חישוב צריכת החשמל לתקופה 09/01/22 - 09/12/21:
לוח חשמל E1 קומות ביניים 1,2,3 - 4 - 00023356

סוג תעריף	סוג צריכה	קריאה קודמת	קריאה נוכחית	סה"כ צריכה בקוט"ש	מחיר לקוט"ש בא"ג	סה"כ לתשלום
פרטי חשבון עבור תאריכים:			09/01/22	09/12/21		
777	פסגה	127,404.69	127,668.68	-264.00	87.59	₪ -231.24
778	גבע	94,633.07	94,763.04	-129.97	53.68	₪ -69.77
779	שפל	149,015.68	149,985.85	-970.17	33.94	₪ -329.28

לוח חשמל E4 קומות ביניים 4,5,6 - 5 - 00023356

סוג תעריף	סוג צריכה	קריאה קודמת	קריאה נוכחית	סה"כ צריכה בקוט"ש	מחיר לקוט"ש בא"ג	סה"כ לתשלום
פרטי חשבון עבור תאריכים:			09/01/22	09/12/21		
777	פסגה	199,485.97	199,764.11	-278.14	87.59	₪ -243.62
778	גבע	125,467.95	125,601.78	-133.83	53.68	₪ -71.84
779	שפל	212,471.10	213,528.06	-1,056.97	33.94	₪ -358.73

לוח חשמל E7 קומות ביניים 7,8,9 - 6 - 00023356

סוג תעריף	סוג צריכה	קריאה קודמת	קריאה נוכחית	סה"כ צריכה בקוט"ש	מחיר לקוט"ש בא"ג	סה"כ לתשלום
פרטי חשבון עבור תאריכים:			09/01/22	09/12/21		
777	פסגה	221,423.10	221,976.27	-553.17	87.59	₪ -484.52
778	גבע	147,039.30	147,318.60	-279.31	53.68	₪ -149.93
779	שפל	204,965.52	207,034.31	-2,068.79	33.94	₪ -702.15

לוח חשמל E10 קומות ביניים 10,11,12 - 7 - 00023356

סוג תעריף	סוג צריכה	קריאה קודמת	קריאה נוכחית	סה"כ צריכה בקוט"ש	מחיר לקוט"ש בא"ג	סה"כ לתשלום
פרטי חשבון עבור תאריכים:			09/01/22	09/12/21		
777	פסגה	222,867.15	223,378.76	-511.61	87.59	₪ -448.12
778	גבע	140,761.85	141,029.56	-267.71	53.68	₪ -143.71
779	שפל	219,497.24	221,514.01	-2,016.76	33.94	₪ -684.49




חניון - לוח חשמל מרתפים ראשי 8 - 00023356 - E1P

סוג תעריף	סוג צריכה	קריאה קודמת	קריאה נוכחית	סה"כ צריכה בקוט"ש	מחיר לקוט"ש בא"ג	סה"כ לתשלום
פרטי חשבון עבור תאריכים:			09/01/22	09/12/21		
777	פסגה	803,499.89	804,897.32	-1,397.43	87.59	₪ -1,224.01
778	גבע	521,940.78	522,639.68	-698.91	53.68	₪ -375.17
779	שפל	565,408.56	570,468.14	-5,059.59	33.94	₪ -1,717.22

קומה 03 לוח חשמל 2 - 00023362 - E3

סוג תעריף	סוג צריכה	קריאה קודמת	קריאה נוכחית	סה"כ צריכה בקוט"ש	מחיר לקוט"ש בא"ג	סה"כ לתשלום
פרטי חשבון עבור תאריכים:			09/01/22	09/12/21		
777	פסגה	124,587.56	124,884.53	-296.97	87.59	₪ -260.11
778	גבע	83,956.38	83,989.73	-33.35	53.68	₪ -17.90
779	שפל	116,500.06	117,313.43	-813.37	33.94	₪ -276.06

קומה 04 לוח חשמל 3 - 00023362 - E4

סוג תעריף	סוג צריכה	קריאה קודמת	קריאה נוכחית	סה"כ צריכה בקוט"ש	מחיר לקוט"ש בא"ג	סה"כ לתשלום
פרטי חשבון עבור תאריכים:			09/01/22	09/12/21		
777	פסגה	141,019.45	141,434.73	-415.27	87.59	₪ -363.74
778	גבע	70,902.31	71,091.77	-189.46	53.68	₪ -101.70
779	שפל	103,334.36	105,918.42	-2,584.06	33.94	₪ -877.03

קומה 05 לוח חשמל 4 - 00023362 - E5

סוג תעריף	סוג צריכה	קריאה קודמת	קריאה נוכחית	סה"כ צריכה בקוט"ש	מחיר לקוט"ש בא"ג	סה"כ לתשלום
פרטי חשבון עבור תאריכים:			09/01/22	09/12/21		
777	פסגה	112,517.97	112,734.93	-216.97	87.59	₪ -190.04
778	גבע	47,169.43	47,335.54	-166.11	53.68	₪ -89.17
779	שפל	72,962.25	73,832.01	-869.76	33.94	₪ -295.20

קומה 05 לוח חשמל 5 - 00023362 - E5

סוג תעריף	סוג צריכה	קריאה קודמת	קריאה נוכחית	סה"כ צריכה בקוט"ש	מחיר לקוט"ש בא"ג	סה"כ לתשלום
פרטי חשבון עבור תאריכים:			09/01/22	09/12/21		
777	פסגה	146,026.53	146,392.13	-365.61	87.59	₪ -320.24
778	גבע	102,293.65	102,448.68	-155.02	53.68	₪ -83.22
779	שפל	129,667.14	131,359.52	-1,692.37	33.94	₪ -574.39




קומה 07 לוח חשמל 6 - 00023362 - E7

סוג תעריף	סוג צריכה	קריאה קודמת	קריאה נוכחית	סה"כ צריכה בקוט"ש	מחיר לקוט"ש בא"ג	סה"כ לתשלום
פרטי חשבון עבור תאריכים:			09/01/22	09/12/21		
777	פסגה	150,514.38	150,901.00	-386.62	87.59	₪ -338.64
778	גבע	94,518.61	94,696.36	-177.75	53.68	₪ -95.42
779	שפל	107,745.00	109,283.92	-1,538.92	33.94	₪ -522.31

שנאי 1 - 8 - 00023362

סוג תעריף	סוג צריכה	קריאה קודמת	קריאה נוכחית	סה"כ צריכה בקוט"ש	מחיר לקוט"ש בא"ג	סה"כ לתשלום
פרטי חשבון עבור תאריכים:			09/01/22	09/12/21		
777	פסגה	8,124,915.50	8,141,855.50	16,940.00	87.59	₪ 14,837.75
778	גבע	4,627,634.06	4,636,318.68	8,684.62	53.68	₪ 4,661.90
779	שפל	6,250,118.54	6,312,977.18	62,858.64	33.94	₪ 21,334.22

חניון - לוח חשמל מרתפים ראשי 1 - 00023367 - E1P

סוג תעריף	סוג צריכה	קריאה קודמת	קריאה נוכחית	סה"כ צריכה בקוט"ש	מחיר לקוט"ש בא"ג	סה"כ לתשלום
פרטי חשבון עבור תאריכים:			09/01/22	09/12/21		
777	פסגה	522,087.57	522,648.27	-560.70	87.59	₪ -491.12
778	גבע	371,194.42	371,499.39	-304.97	53.68	₪ -163.71
779	שפל	545,505.52	547,554.90	-2,049.38	33.94	₪ -695.56

קומה 02 לוח חשמל 3 - 00023367 - E2

סוג תעריף	סוג צריכה	קריאה קודמת	קריאה נוכחית	סה"כ צריכה בקוט"ש	מחיר לקוט"ש בא"ג	סה"כ לתשלום
פרטי חשבון עבור תאריכים:			09/01/22	09/12/21		
777	פסגה	17,858.31	17,871.45	-13.14	87.59	₪ -11.51
778	גבע	9,505.70	9,508.14	-2.44	53.68	₪ -1.31
779	שפל	7,025.51	7,086.99	-61.48	33.94	₪ -20.87

שנאי 2 - 1 - 00023822

סוג תעריף	סוג צריכה	קריאה קודמת	קריאה נוכחית	סה"כ צריכה בקוט"ש	מחיר לקוט"ש בא"ג	סה"כ לתשלום
פרטי חשבון עבור תאריכים:			09/01/22	09/12/21		
777	פסגה	7,982,747.34	7,991,838.80	9,091.46	87.59	₪ 7,963.21
778	גבע	4,660,745.80	4,665,439.06	4,693.26	53.68	₪ 2,519.34
779	שפל	6,830,868.84	6,866,917.84	36,049.00	33.94	₪ 12,235.03




קומה 08 לוח חשמל 3 - 00023822 - E8

סוג תעריף	סוג צריכה	קריאה קודמת	קריאה נוכחית	סה"כ צריכה בקוט"ש	מחיר לקוט"ש בא"ג	סה"כ לתשלום
פרטי חשבון עבור תאריכים:						
777	פסגה	09/12/21	09/01/22	-538.44	87.59	₪ -471.62
778	גבע	73,744.25	73,995.77	-251.51	53.68	₪ -135.01
779	שפל	97,173.98	99,214.69	-2,040.72	33.94	₪ -692.62

קומה 09 לוח חשמל 4 - 00023822 - E9

סוג תעריף	סוג צריכה	קריאה קודמת	קריאה נוכחית	סה"כ צריכה בקוט"ש	מחיר לקוט"ש בא"ג	סה"כ לתשלום
פרטי חשבון עבור תאריכים:						
777	פסגה	09/12/21	09/01/22	-163.46	87.59	₪ -143.17
778	גבע	79,525.01	79,654.92	-129.91	53.68	₪ -69.73
779	שפל	100,738.88	101,727.82	-988.94	33.94	₪ -335.65

קומה 10 - מרכז השלטון המקומי 5 - 00023822

סוג תעריף	סוג צריכה	קריאה קודמת	קריאה נוכחית	סה"כ צריכה בקוט"ש	מחיר לקוט"ש בא"ג	סה"כ לתשלום
פרטי חשבון עבור תאריכים:						
777	פסגה	09/12/21	09/01/22	-391.04	87.59	₪ -342.52
778	גבע	93,120.47	93,324.33	-203.86	53.68	₪ -109.43
779	שפל	106,669.75	108,736.06	-2,066.32	33.94	₪ -701.31

קומה 11 לוח חשמל E11 ארמז 6 - 00023822

סוג תעריף	סוג צריכה	קריאה קודמת	קריאה נוכחית	סה"כ צריכה בקוט"ש	מחיר לקוט"ש בא"ג	סה"כ לתשלום
פרטי חשבון עבור תאריכים:						
777	פסגה	09/12/21	09/01/22	-91.72	87.59	₪ -80.34
778	גבע	24,747.42	24,825.85	-78.42	53.68	₪ -42.10
779	שפל	39,888.13	40,388.21	-500.09	33.94	₪ -169.73

קומה 12 - 7 - 00023822

סוג תעריף	סוג צריכה	קריאה קודמת	קריאה נוכחית	סה"כ צריכה בקוט"ש	מחיר לקוט"ש בא"ג	סה"כ לתשלום
פרטי חשבון עבור תאריכים:						
777	פסגה	09/12/21	09/01/22	-220.49	87.59	₪ -193.13
778	גבע	31,839.17	32,002.22	-163.05	53.68	₪ -87.53
779	שפל	66,627.87	68,043.85	-1,415.98	33.94	₪ -480.58




חניון - לוח חשמל מפוחי אוויר ועשן חניונים ק 1 - 4 - 16045583

סה"כ לתשלום	מחיר לקוט"ש בא"ג	סה"כ צריכה בקוט"ש	קריאה נוכחית	קריאה קודמת	סוג צריכה	סוג תעריף
			09/01/22	09/12/21	פרטי חשבון עבור תאריכים:	
₪ -262.95	87.59	-300.20	5,197.80	4,897.60	פסגה	777
₪ -207.96	53.68	-387.40	4,398.20	4,010.80	גבע	778
₪ -520.37	33.94	-1,533.20	13,242.00	11,708.80	שפל	779

חניון - לוח מעליות חניון 8,9 - 2 - 16045584

סה"כ לתשלום	מחיר לקוט"ש בא"ג	סה"כ צריכה בקוט"ש	קריאה נוכחית	קריאה קודמת	סוג צריכה	סוג תעריף
			09/01/22	09/12/21	פרטי חשבון עבור תאריכים:	
₪ -78.31	87.59	-89.40	9,626.60	9,537.20	פסגה	777
₪ -16.16	53.68	-30.10	3,741.90	3,711.80	גבע	778
₪ -97.34	33.94	-286.80	13,326.00	13,039.20	שפל	779

סה"כ לדירה:

שיא ביקוש	סה"כ	שפל	גבע	פסגה	
231.16	97,865.83	69,293.98	9,594.78	18,977.07	סה"כ צריכה
	₪ 45,290.87	₪ 23,518.38	₪ 5,150.48	₪ 16,622.02	סה"כ לתשלום

₪ 211.60	תשלום קבוע	
₪ 45,502.47	סה"כ לתשלום	לא כולל מע"מ

