



17/01/22 תאריך הפקה:  
 11/01/22 תאריך קריאה נוכחית:  
 13/12/21 תאריך קריאה קודמת:

שם דייר: אבני טל  
 שם אתר: בית מור

לקוח/ה נכבד/ה, אנו מתכבדים להגיש את חישוב צריכת החשמל לתקופה 11/01/22 - 13/12/21:

אבני טל - 2 - 00012840 (0x0)

סוג תעריף	סוג צריכה	קריאה קודמת	קריאה נוכחית	סה"כ צריכה בקוט"ש	מחיר לקוט"ש בא"ג	סה"כ לתשלום
פרטי חשבון עבור תאריכים:						
777	פסגה	13/12/21	11/01/22	624.17	87.59	546.71 ₪
778	גבע	5,911.21	5,955.68	44.47	53.68	23.87 ₪
779	שפל	9,891.27	12,235.30	2,344.04	33.94	795.57 ₪

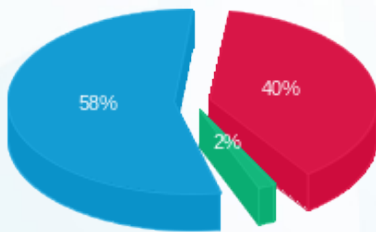
סה"כ לדייר:

פסגה	גבע	שפל	סה"כ	שיא ביקוש
624.17	44.47	2,344.04	3,012.67	
₪ 546.71	₪ 23.87	₪ 795.57	₪ 1,366.14	

סה"כ צריכה  
 סה"כ לתשלום

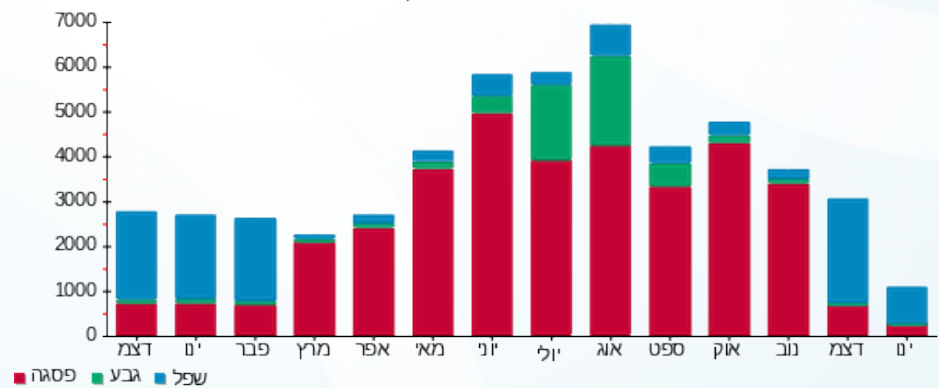
211.60 ₪	תשלום קבוע	
0.00 ₪	תשלום עבור גודל חיבור בKVA (0x0)	
1,577.74 ₪	סה"כ לתשלום	לא כולל מע"מ

התפלגות חיוב בש"ח לפי תעו"ז



■ פסגה (₪ 546.71)  
 ■ גבע (₪ 23.87)  
 ■ שפל (₪ 795.57)

הסטוריית צריכה בקוט"ש



17/01/22 תאריך הפקה:  
 11/01/22 תאריך קריאה נוכחית:  
 13/12/21 תאריך קריאה קודמת:

שם דייר: אבני טל 2  
 שם אתר: בית מור

**לקוח/ה נכבד/ה, אנו מתכבדים להגיש את חישוב צריכת החשמל לתקופה 11/01/22 - 13/12/21:**

**אבני טל 2 - 8 - 00012840(0x0)**

סוג תעריף	סוג צריכה	קריאה קודמת	קריאה נוכחית	סה"כ צריכה בקוט"ש	מחיר לקוט"ש בא"ג	סה"כ לתשלום
			11/01/22	13/12/21	פרטי חשבון עבור תאריכים:	
777	פסגה	47,586.81	47,625.88	39.07	87.59	34.22 ₪
778	גבע	18,178.16	18,192.23	14.07	53.68	7.55 ₪
779	שפל	39,140.43	39,320.88	180.46	33.94	61.25 ₪

**אבני טל 1 - 1 - 00013069(0x0)**

סוג תעריף	סוג צריכה	קריאה קודמת	קריאה נוכחית	סה"כ צריכה בקוט"ש	מחיר לקוט"ש בא"ג	סה"כ לתשלום
			11/01/22	13/12/21	פרטי חשבון עבור תאריכים:	
777	פסגה	32,527.57	32,544.38	16.81	87.59	14.73 ₪
778	גבע	6,855.52	6,860.57	5.04	53.68	2.71 ₪
779	שפל	16,455.26	16,516.84	61.58	33.94	20.90 ₪

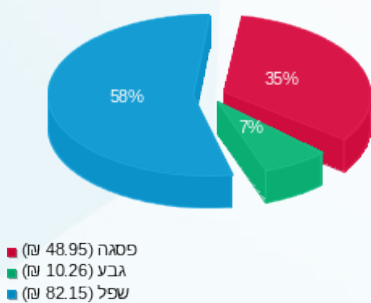
**סה"כ לדייר:**

פסגה	גבע	שפל	סה"כ	שיא ביקוש
55.88	19.11	242.04	317.03	
48.95 ₪	10.26 ₪	82.15 ₪	141.35 ₪	

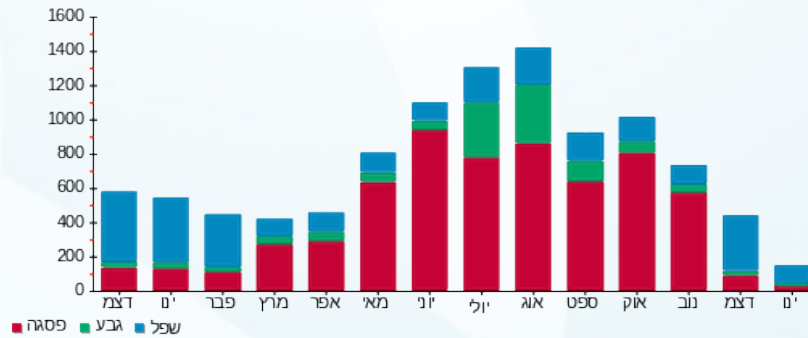
סה"כ צריכה  
 סה"כ לתשלום

211.60 ₪	<b>תשלום קבוע</b>	
0.00 ₪	<b>תשלום עבור גודל חיבור בKVA (0x0)</b>	
352.95 ₪	<b>סה"כ לתשלום</b>	<b>לא כולל מע"מ</b>

התפלגות חיוב בש"ח לפי תע"ז



הסטוריית צריכה בקוט"ש





17/01/22 תאריך הפקה:  
 11/01/22 תאריך קריאה נוכחית:  
 13/12/21 תאריך קריאה קודמת:

שם דייר: אלקטריקס  
 שם אתר: בית מור

לקוח/ה נכבד/ה, אנו מתכבדים להגיש את חישוב צריכת החשמל לתקופה 11/01/22 - 13/12/21:

אלקטריקס - 5 - 00012840 (0x0)

סוג תעריף	סוג צריכה	קריאה קודמת	קריאה נוכחית	סה"כ צריכה בקוט"ש	מחיר לקוט"ש בא"ג	סה"כ לתשלום
פרטי חשבון עבור תאריכים:						
777	פסגה	13/12/21	11/01/22	36.28	87.59	31.78 ₪
778	גבע	83.05	86.17	3.12	53.68	1.67 ₪
779	שפל	305.63	459.43	153.81	33.94	52.20 ₪

סה"כ לדייר:

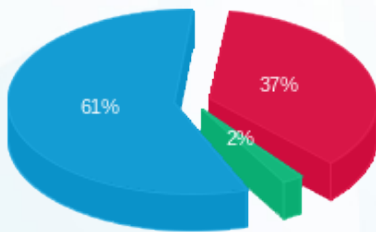
פסגה	גבע	שפל	סה"כ	שיא ביקוש
36.28	3.12	153.81	193.20	
31.78 ₪	1.67 ₪	52.20 ₪	85.65 ₪	

סה"כ צריכה

סה"כ לתשלום

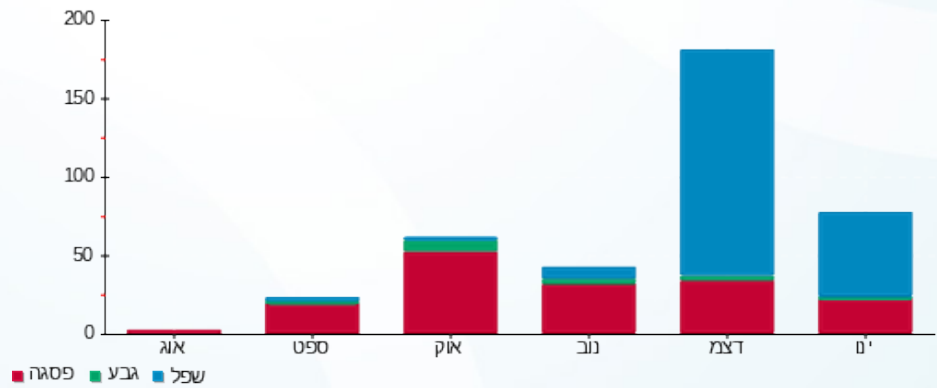
211.60 ₪	<b>תשלום קבוע</b>	
0.00 ₪	<b>תשלום עבור גודל חיבור בKVA (0x0)</b>	
297.25 ₪	<b>סה"כ לתשלום</b>	<b>לא כולל מע"מ</b>

התפלגות חיוב בש"ח לפי תעו"ז



פסגה (31.78 ₪)  
 גבע (1.67 ₪)  
 שפל (52.20 ₪)

הסטוריית צריכה בקוט"ש





17/01/22 תאריך הפקה:  
 11/01/22 תאריך קריאה נוכחית:  
 13/12/21 תאריך קריאה קודמת:

שם דייר: טל ביטוח  
 שם אתר: בית מור

לקוח/ה נכבד/ה, אנו מתכבדים להגיש את חישוב צריכת החשמל לתקופה 11/01/22 - 13/12/21:

טל ביטוח - 1 - 81025504 (0x0)

סוג תעריף	סוג צריכה	קריאה קודמת	קריאה נוכחית	סה"כ צריכה בקוט"ש	מחיר לקוט"ש בא"ג	סה"כ לתשלום
פרטי חשבון עבור תאריכים:						
777	פסגה	13/12/21	11/01/22	74.89	87.59	65.59 ₪
778	גבע	15,670.84	15,716.78	45.94	53.68	24.66 ₪
779	שפל	46,466.97	46,871.23	404.26	33.94	137.21 ₪

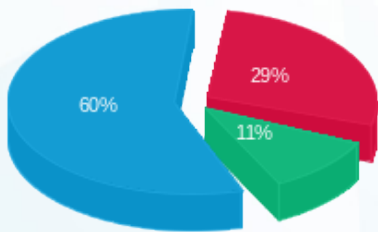
סה"כ לדייר:

פסגה	גבע	שפל	סה"כ	שיא ביקוש
74.89	45.94	404.26	525.09	3.96
₪ 65.59	₪ 24.66	₪ 137.21	₪ 227.46	

סה"כ צריכה  
 סה"כ לתשלום

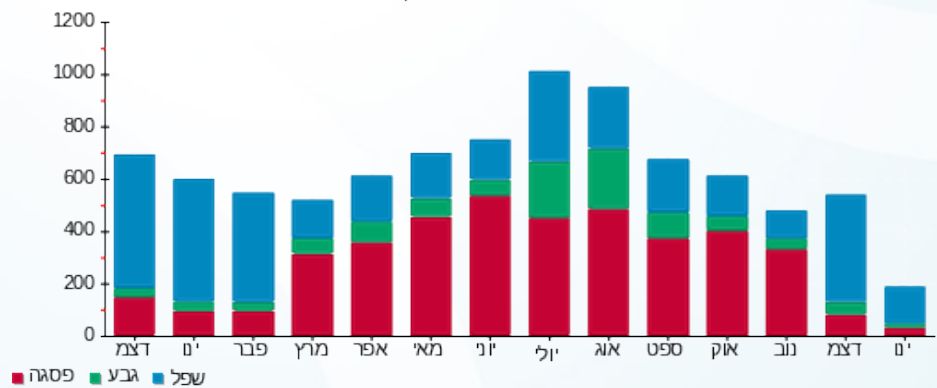
211.60 ₪	תשלום קבוע	
0.00 ₪	תשלום עבור גודל חיבור בKVA (0x0)	
439.06 ₪	סה"כ לתשלום	לא כולל מע"מ

התפלגות חיוב בש"ח לפי תעו"ז



פסגה (₪ 65.59)  
 גבע (₪ 24.66)  
 שפל (₪ 137.21)

הסטוריית צריכה בקוט"ש



17/01/22 תאריך הפקה:  
 11/01/22 תאריך קריאה נוכחית:  
 13/12/21 תאריך קריאה קודמת:

שם דייר: טל גולדשמיט פיש  
 שם אתר: בית מור

לקוח/ה נכבד/ה, אנו מתכבדים להגיש את חישוב צריכת החשמל לתקופה 11/01/22 - 13/12/21:

טל גולדשמיט פיש - 1 - 70048501(0x0)

סוג תעריף	סוג צריכה	קריאה קודמת	קריאה נוכחית	סה"כ צריכה בקוט"ש	מחיר לקוט"ש בא"ג	סה"כ לתשלום
פרטי חשבון עבור תאריכים:						
777	פסגה	13/12/21	11/01/22	41.95	87.59	36.75 ₪
778	גבע	7,422.41	7,428.15	5.74	53.68	3.08 ₪
779	שפל	7,804.35	8,014.26	209.91	33.94	71.24 ₪

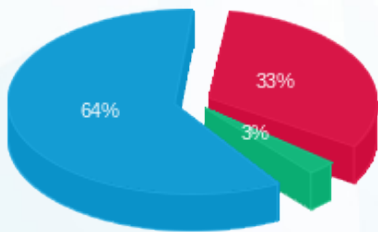
סה"כ לדייר:

פסגה	גבע	שפל	סה"כ	שיא ביקוש
41.95	5.74	209.91	257.60	
₪ 36.75	₪ 3.08	₪ 71.24	₪ 111.07	

סה"כ צריכה  
 סה"כ לתשלום

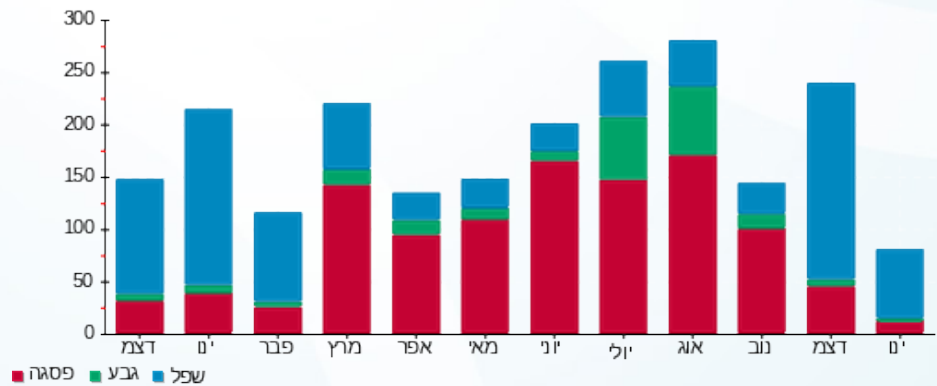
₪ 97.81	<b>תשלום קבוע</b>	
₪ 0.00	<b>תשלום עבור גודל חיבור בKVA (0x0)</b>	
₪ 208.88	<b>סה"כ לתשלום</b>	<b>לא כולל מע"מ</b>

התפלגות חיוב בש"ח לפי תעו"ז



פסגה (₪ 36.75) ■  
 גבע (₪ 3.08) ■  
 שפל (₪ 71.24) ■

הסטוריית צריכה בקוט"ש





17/01/22 תאריך הפקה:  
 11/01/22 תאריך קריאה נוכחית:  
 13/12/21 תאריך קריאה קודמת:

שם דייר: טלי חנוך  
 שם אתר: בית מור

לקוח/ה נכבד/ה, אנו מתכבדים להגיש את חישוב צריכת החשמל לתקופה 11/01/22 - 13/12/21:

טלי חנוך - 1 - 81025446(0x0)

סוג תעריף	סוג צריכה	קריאה קודמת	קריאה נוכחית	סה"כ צריכה בקוט"ש	מחיר לקוט"ש בא"ג	סה"כ לתשלום
פרטי חשבון עבור תאריכים:						
777	פסגה	13/12/21	11/01/22	157.00	87.59	137.52 ₪
778	גבע	14,251.32	14,271.49	20.16	53.68	10.82 ₪
779	שפל	35,281.95	35,867.75	585.80	33.94	198.82 ₪

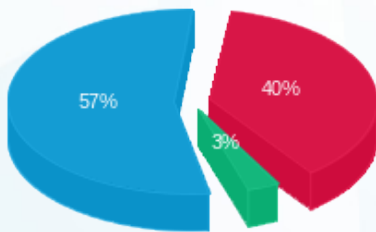
סה"כ לדייר:

פסגה	גבע	שפל	סה"כ	שיא ביקוש
157.00	20.16	585.80	762.96	12.54
137.52 ₪	10.82 ₪	198.82 ₪	347.16 ₪	

סה"כ צריכה  
 סה"כ לתשלום

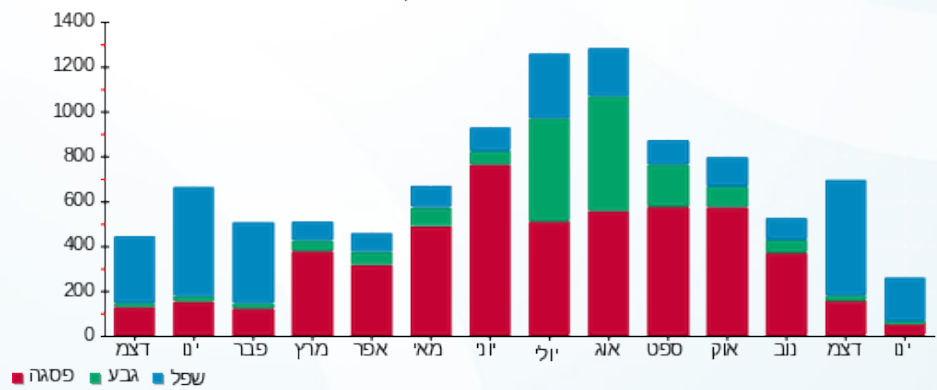
211.60 ₪	תשלום קבוע	
0.00 ₪	תשלום עבור גודל חיבור בKVA (0x0)	
558.76 ₪	סה"כ לתשלום	לא כולל מע"מ

התפלגות חיוב בש"ח לפי תעו"ז



פסגה (137.52 ₪) 57%  
 גבע (10.82 ₪) 3%  
 שפל (198.82 ₪) 40%

הסטוריית צריכה בקוט"ש





17/01/22 תאריך הפקה:  
 11/01/22 תאריך קריאה נוכחית:  
 13/12/21 תאריך קריאה קודמת:

שם דייר: כחלון  
 שם אתר: בית מור

לקוח/ה נכבד/ה, אנו מתכבדים להגיש את חישוב צריכת החשמל לתקופה 11/01/22 - 13/12/21:

כחלון - 1 - 81021625(0x0)

סוג תעריף	סוג צריכה	קריאה קודמת	קריאה נוכחית	סה"כ צריכה בקוט"ש	מחיר לקוט"ש בא"ג	סה"כ לתשלום
פרטי חשבון עבור תאריכים:						
777	פסגה	13/12/21	11/01/22	99.75	87.59	87.37 ₪
778	גבע	21,254.70	21,294.35	39.65	53.68	21.28 ₪
779	שפל	46,655.55	47,254.50	598.95	33.94	203.28 ₪

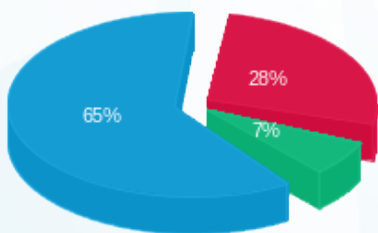
סה"כ לדייר:

פסגה	גבע	שפל	סה"כ	שיא ביקוש
99.75	39.65	598.95	738.35	2.55
87.37 ₪	21.28 ₪	203.28 ₪	311.94 ₪	

סה"כ צריכה  
 סה"כ לתשלום

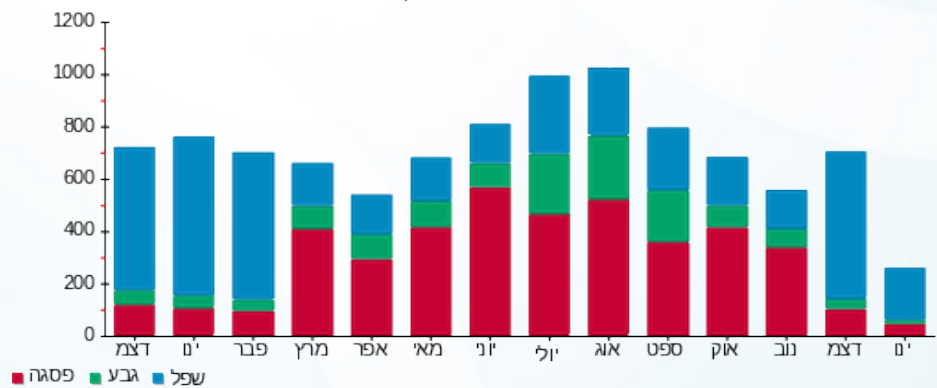
211.60 ₪	תשלום קבוע	
0.00 ₪	תשלום עבור גודל חיבור בKVA (0x0)	
523.54 ₪	סה"כ לתשלום	לא כולל מע"מ

התפלגות חיוב בש"ח לפי תע"ז



פסגה (87.37 ₪)  
 גבע (21.28 ₪)  
 שפל (203.28 ₪)

הסטוריית צריכה בקוט"ש





17/01/22 תאריך הפקה:  
 11/01/22 תאריך קריאה נוכחית:  
 13/12/21 תאריך קריאה קודמת:

שם דייר: מכון אדם  
 שם אתר: בית מור

לקוח/ה נכבד/ה, אנו מתכבדים להגיש את חישוב צריכת החשמל לתקופה 11/01/22 - 13/12/21:

מכון אדם - 1 - 9071588(0x0)

סוג תעריף	סוג צריכה	קריאה קודמת	קריאה נוכחית	סה"כ צריכה בקוט"ש	מחיר לקוט"ש בא"ג	סה"כ לתשלום
פרטי חשבון עבור תאריכים:						
777	פסגה	13/12/21	11/01/22	1,090.00	87.59	954.73 ₪
778	גבע	173,384.00	174,007.00	623.00	53.68	334.43 ₪
779	שפל	332,469.00	337,370.00	4,901.00	33.94	1,663.40 ₪

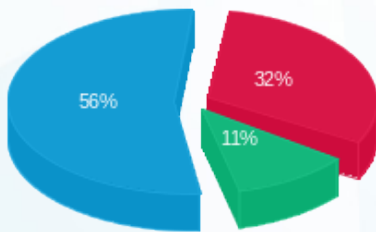
סה"כ לדייר:

פסגה	גבע	שפל	סה"כ	שיא ביקוש
1,090.00	623.00	4,901.00	6,614.00	
954.73 ₪	334.43 ₪	1,663.40 ₪	2,952.56 ₪	

סה"כ צריכה  
 סה"כ לתשלום

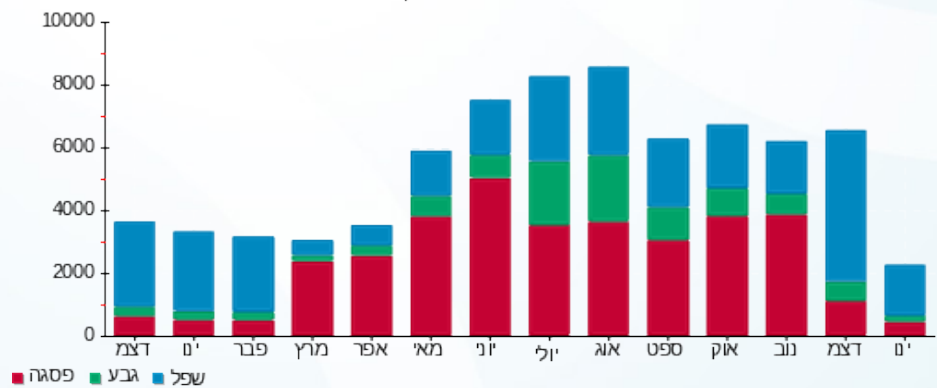
211.60 ₪	תשלום קבוע	
0.00 ₪	תשלום עבור גודל חיבור בKVA (0x0)	
3,164.16 ₪	סה"כ לתשלום	לא כולל מע"מ

התפלגות חיוב בש"ח לפי תע"ז



■ פסגה (954.73 ₪)  
 ■ גבע (334.43 ₪)  
 ■ שפל (1,663.40 ₪)

הסטוריית צריכה בקוט"ש





17/01/22 תאריך הפקדה:  
 11/01/22 תאריך קריאה נוכחית:  
 13/12/21 תאריך קריאה קודמת:

שם דייר: מכללת רידמן בע"מ  
 שם אתר: בית מור

לקוח/ה נכבד/ה, אנו מתכבדים להגיש את חישוב צריכת החשמל לתקופה 11/01/22 - 13/12/21:

מכללת רידמן בע"מ - 1 - 81025493(0x0)

סה"כ לתשלום	מחיר לקוט"ש בא"ג	סה"כ צריכה בקוט"ש	קריאה נוכחית	קריאה קודמת	סוג צריכה	סוג תעריף
			11/01/22	13/12/21	פרטי חשבון עבור תאריכים:	
₪ 326.25	87.59	372.48	46,264.20	45,891.72	פסגה	777
₪ 56.94	53.68	106.06	15,312.52	15,206.46	גבע	778
₪ 428.25	33.94	1,261.79	30,755.13	29,493.34	שפל	779

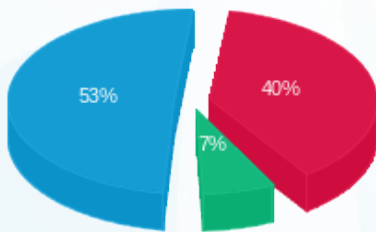
סה"כ לדייר:

שיא ביקוש	סה"כ	שפל	גבע	פסגה
8.77	1,740.34	1,261.79	106.06	372.48
	₪ 811.44	₪ 428.25	₪ 56.94	₪ 326.25

סה"כ צריכה  
 סה"כ לתשלום

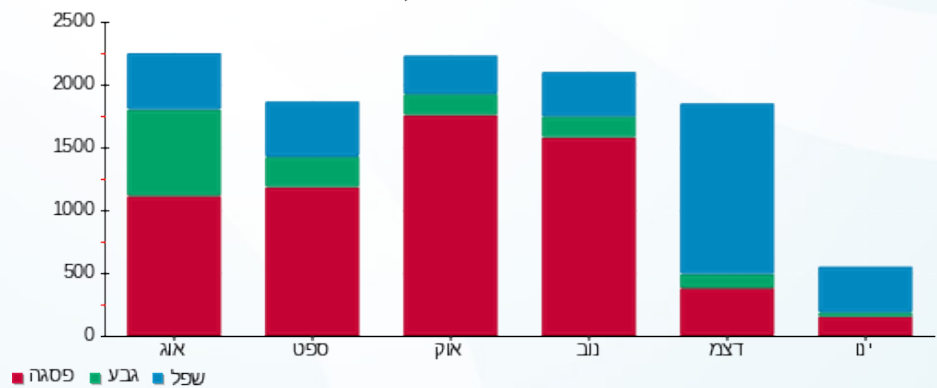
₪ 211.60	<b>תשלום קבוע</b>	
₪ 0.00	<b>תשלום עבור גודל חיבור בKVA (0x0)</b>	
₪ 1,023.04	<b>סה"כ לתשלום</b>	<b>לא כולל מע"מ</b>

התפלגות חיוב בש"ח לפי תעו"ז



■ פסגה (₪ 326.25)  
 ■ גבע (₪ 56.94)  
 ■ שפל (₪ 428.25)

הסטוריית צריכה בקוט"ש





17/01/22 תאריך הפקה:  
 11/01/22 תאריך קריאה נוכחית:  
 13/12/21 תאריך קריאה קודמת:

שם דייר: ס.ח.א  
 שם אתר: בית מור

לקוח/ה נכבד/ה, אנו מתכבדים להגיש את חישוב צריכת החשמל לתקופה 11/01/22 - 13/12/21:

ס.ח.א - 1 - 81022030(0x0)

סוג תעריף	סוג צריכה	קריאה קודמת	קריאה נוכחית	סה"כ צריכה בקוט"ש	מחיר לקוט"ש בא"ג	סה"כ לתשלום
פרטי חשבון עבור תאריכים:						
777	פסגה	13/12/21	11/01/22	130.85	87.59	114.61 ₪
778	גבע	8,991.90	9,021.40	29.50	53.68	15.84 ₪
779	שפל	25,908.65	26,522.00	613.35	33.94	208.17 ₪

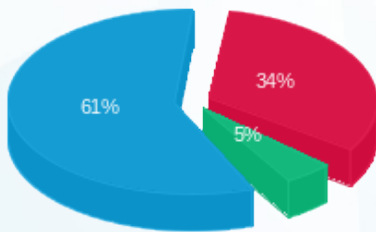
סה"כ לדייר:

פסגה	גבע	שפל	סה"כ	שיא ביקוש
130.85	29.50	613.35	773.70	3.30
114.61 ₪	15.84 ₪	208.17 ₪	338.62 ₪	

סה"כ צריכה  
 סה"כ לתשלום

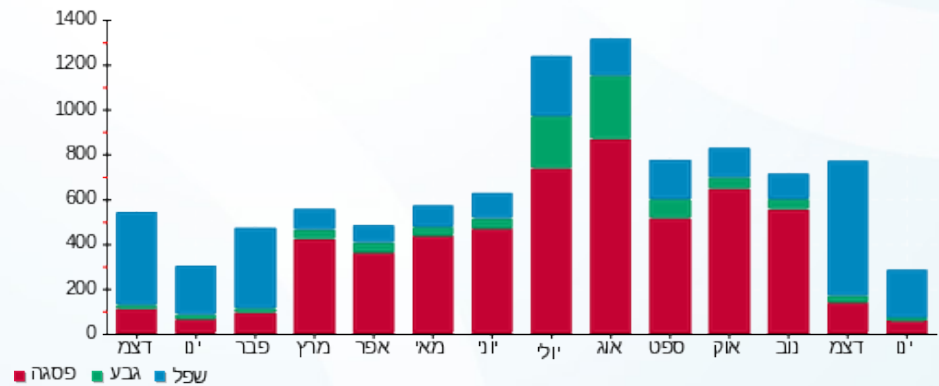
211.60 ₪	תשלום קבוע	
0.00 ₪	תשלום עבור גודל חיבור בKVA (0x0)	
550.22 ₪	סה"כ לתשלום	לא כולל מע"מ

התפלגות חיוב בש"ח לפי תעו"ז



פסגה (114.61 ₪) 61%  
 גבע (15.84 ₪) 5%  
 שפל (208.17 ₪) 34%

הסטוריית צריכה בקוט"ש





17/01/22 תאריך הפקה:  
 11/01/22 תאריך קריאה נוכחית:  
 13/12/21 תאריך קריאה קודמת:

**שם דייר:** סקרינז קרוס  
**שם אתר:** בית מור

**לקוח/ה נכבד/ה, אנו מתכבדים להגיש את חישוב צריכת החשמל לתקופה 11/01/22 - 13/12/21:**

**טל ביטוח - 1 - 81025504(0x0)**

סה"כ לתשלום	מחיר לקוט"ש בא"ג	סה"כ צריכה בקוט"ש	קריאה נוכחית	קריאה קודמת	סוג צריכה	סוג תעריף
			11/01/22	13/12/21	פרטי חשבון עבור תאריכים:	
₪ 65.59-	87.59	-74.89	52,604.40	52,529.51	פסגה	777
₪ 24.66-	53.68	-45.94	15,716.78	15,670.84	גבע	778
₪ 137.21-	33.94	-404.26	46,871.23	46,466.97	שפל	779

**ראשי לוח - 1 - 81026861(0x0)**

סה"כ לתשלום	מחיר לקוט"ש בא"ג	סה"כ צריכה בקוט"ש	קריאה נוכחית	קריאה קודמת	סוג צריכה	סוג תעריף
			11/01/22	13/12/21	פרטי חשבון עבור תאריכים:	
₪ 578.81	87.59	660.82	207,294.26	206,633.44	פסגה	777
₪ 100.04	53.68	186.36	64,835.60	64,649.24	גבע	778
₪ 629.16	33.94	1,853.75	162,799.84	160,946.08	שפל	779

**סה"כ לדייר:**

שיא ביקוש	סה"כ	שפל	גבע	פסגה
12.25	2,175.84	1,449.49	140.41	585.93
	₪ 1,080.55	₪ 491.96	₪ 75.37	₪ 513.22

סה"כ צריכה  
 סה"כ לתשלום

₪ 211.60	<b>תשלום קבוע</b>	
₪ 0.00	<b>תשלום עבור גודל חיבור בKVA (0x0)</b>	
₪ 1,292.15	<b>סה"כ לתשלום</b>	<b>לא כולל מע"מ</b>





17/01/22 תאריך הפקה:  
 11/01/22 תאריך קריאה נוכחית:  
 13/12/21 תאריך קריאה קודמת:

שם דייר: פרי בלאו  
 שם אתר: בית מור

לקוח/ה נכבד/ה, אנו מתכבדים להגיש את חישוב צריכת החשמל לתקופה 11/01/22 - 13/12/21:

פרי בלאו - 1 - 81025485(0x0)

סוג תעריף	סוג צריכה	קריאה קודמת	קריאה נוכחית	סה"כ צריכה בקוט"ש	מחיר לקוט"ש בא"ג	סה"כ לתשלום
פרטי חשבון עבור תאריכים:						
777	פסגה	13/12/21	11/01/22	74.06	87.59	64.87 ₪
778	גבע	13,052.77	13,117.93	65.16	53.68	34.98 ₪
779	שפל	32,756.67	33,252.99	496.32	33.94	168.45 ₪

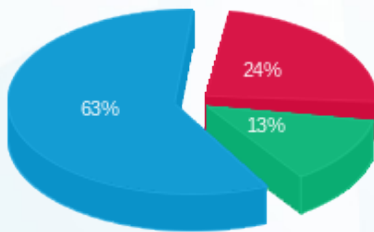
סה"כ לדייר:

פסגה	גבע	שפל	סה"כ	שיא ביקוש
74.06	65.16	496.32	635.55	5.21
₪ 64.87	₪ 34.98	₪ 168.45	₪ 268.30	

סה"כ צריכה  
 סה"כ לתשלום

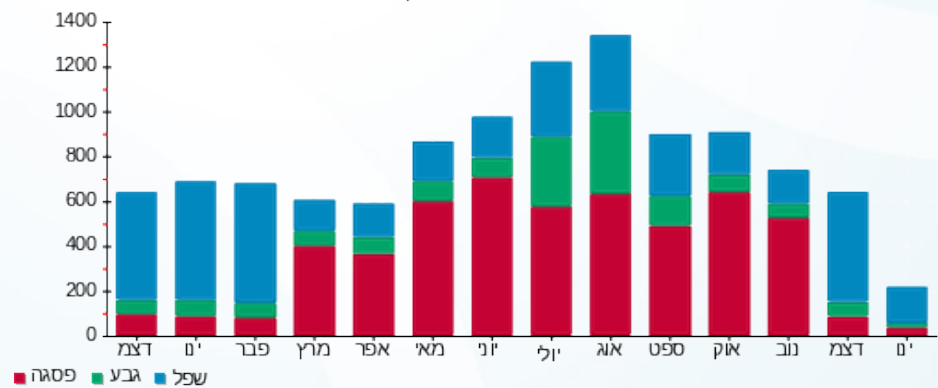
211.60 ₪	תשלום קבוע	
0.00 ₪	תשלום עבור גודל חיבור בKVA (0x0)	
479.90 ₪	סה"כ לתשלום	לא כולל מע"מ

התפלגות חיוב בש"ח לפי תע"ז



פסגה (₪ 64.87) - 24%  
 גבע (₪ 34.98) - 13%  
 שפל (₪ 168.45) - 63%

הסטוריית צריכה בקוט"ש





17/01/22 תאריך הפקה:  
 11/01/22 תאריך קריאה נוכחית:  
 13/12/21 תאריך קריאה קודמת:

שם דייר: קאטצ'פ אינטראקטיב בע"מ  
 שם אתר: בית מור

לקוח/ה נכבד/ה, אנו מתכבדים להגיש את חישוב צריכת החשמל לתקופה 11/01/22 - 13/12/21:

קאטצ'פ אינטראקטיב בע"מ - 1 - 81026149(0x0)

סה"כ לתשלום	מחיר לקוט"ש בא"ג	סה"כ צריכה בקוט"ש	קריאה נוכחית	קריאה קודמת	סוג צריכה	סוג תעריף
			11/01/22	13/12/21		פרטי חשבון עבור תאריכים:
182.06 ₪	87.59	207.85	99,937.14	99,729.29	פסגה	777
17.07 ₪	53.68	31.80	19,649.81	19,618.01	גבע	778
131.62 ₪	33.94	387.81	38,873.36	38,485.56	שפל	779

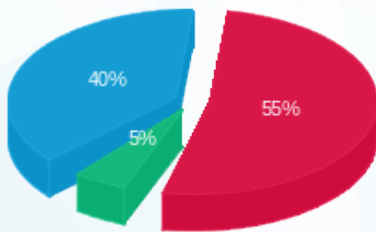
סה"כ לדייר:

שיא ביקוש	סה"כ	שפל	גבע	פסגה
13.67	627.46	387.81	31.80	207.85
	330.75 ₪	131.62 ₪	17.07 ₪	182.06 ₪

סה"כ צריכה  
 סה"כ לתשלום

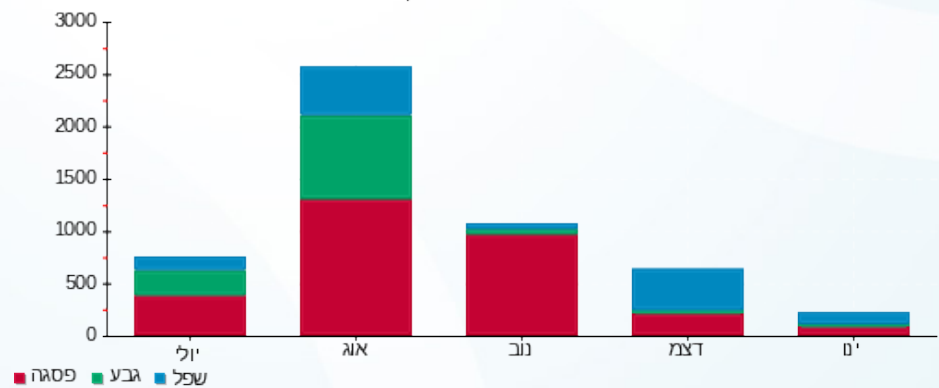
211.60 ₪	<b>תשלום קבוע</b>	
0.00 ₪	<b>תשלום עבור גודל חיבור בKVA (0x0)</b>	
542.35 ₪	<b>סה"כ לתשלום</b>	<b>לא כולל מע"מ</b>

התפלגות חיוב בש"ח לפי תעו"ז



■ פסגה (182.06 ₪)  
 ■ גבע (17.07 ₪)  
 ■ שפל (131.62 ₪)

הסטוריית צריכה בקוט"ש





17/01/22 תאריך הפקה:  
 11/01/22 תאריך קריאה נוכחית:  
 13/12/21 תאריך קריאה קודמת:

שם דייר: קריסטליין בריאות ויופי בעמ  
 שם אתר: בית מור

לקוח/ה נכבד/ה, אנו מתכבדים להגיש את חישוב צריכת החשמל לתקופה 11/01/22 - 13/12/21:

קריסטליין בריאות ויופי בעמ - 1 - 81025593(0x0)

סוג תעריף	סוג צריכה	קריאה קודמת	קריאה נוכחית	סה"כ צריכה בקוט"ש	מחיר לקוט"ש בא"ג	סה"כ לתשלום
פרטי חשבון עבור תאריכים:						
777	פסגה	13/12/21	11/01/22	145.47	87.59	127.42 ₪
778	גבע	16,536.75	16,637.77	101.01	53.68	54.22 ₪
779	שפל	39,425.44	40,182.34	756.90	33.94	256.89 ₪

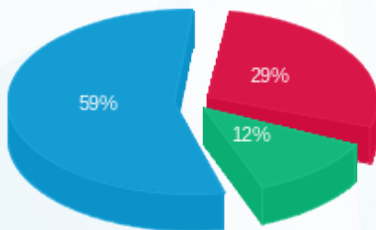
סה"כ לדייר:

פסגה	גבע	שפל	סה"כ	שיא ביקוש
145.47	101.01	756.90	1,003.38	6.88
127.42 ₪	54.22 ₪	256.89 ₪	438.53 ₪	

סה"כ צריכה  
 סה"כ לתשלום

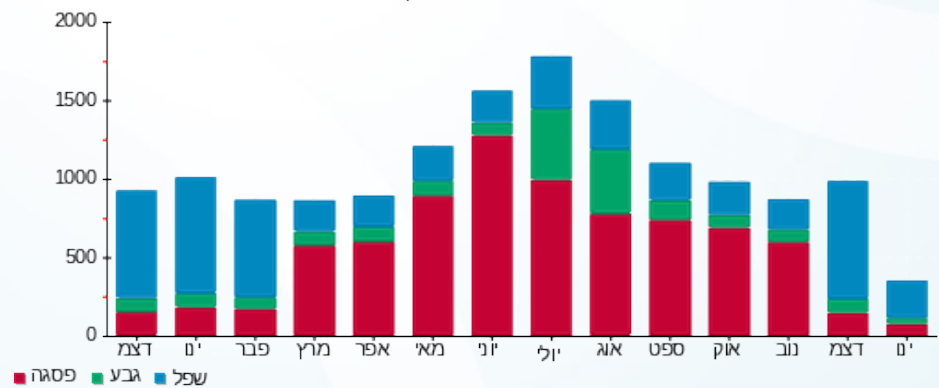
211.60 ₪	תשלום קבוע	
0.00 ₪	תשלום עבור גודל חיבור בKVA (0x0)	
650.13 ₪	סה"כ לתשלום	לא כולל מע"מ

התפלגות חיוב בש"ח לפי תעו"ז



■ פסגה (127.42 ₪)  
 ■ גבע (54.22 ₪)  
 ■ שפל (256.89 ₪)

הסטוריית צריכה בקוט"ש



17/01/22 תאריך הפקה:  
 11/01/22 תאריך קריאה נוכחית:  
 13/12/21 תאריך קריאה קודמת:

שם דייר: רונה כהן אדריכלים  
 שם אתר: בית מור

**לקוח/ה נכבד/ה, אנו מתכבדים להגיש את חישוב צריכת החשמל לתקופה 11/01/22 - 13/12/21:**

רונה כהן אדריכלים - 4 - 00012840 (0x0)

סוג תעריף	סוג צריכה	קריאה קודמת	קריאה נוכחית	סה"כ צריכה בקוט"ש	מחיר לקוט"ש בא"ג	סה"כ לתשלום
		13/12/21	11/01/22			
777	פסגה	391,313.79	391,644.07	330.28	87.59	289.29 ₪
778	גבע	239,287.18	239,472.44	185.26	53.68	99.45 ₪
779	שפל	328,344.42	329,392.55	1,048.13	33.94	355.74 ₪

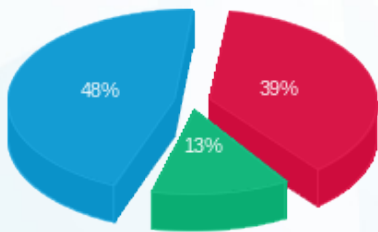
סה"כ לדייר:

פסגה	גבע	שפל	סה"כ	שיא ביקוש
330.28	185.26	1,048.13	1,563.67	
289.29 ₪	99.45 ₪	355.74 ₪	744.47 ₪	

סה"כ צריכה  
 סה"כ לתשלום

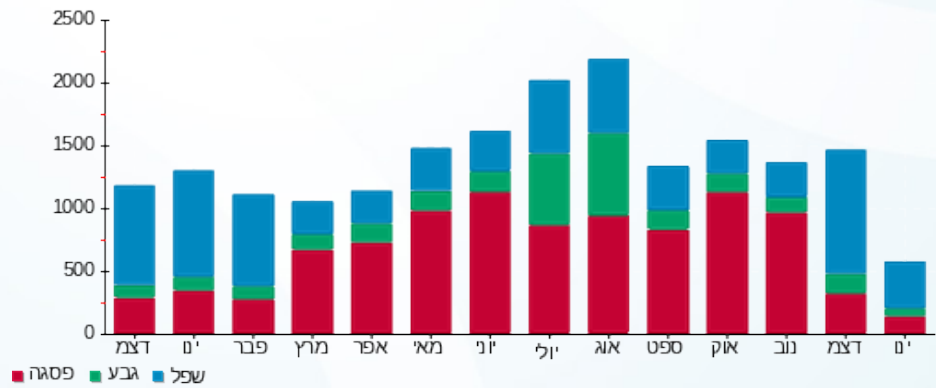
211.60 ₪	<b>תשלום קבוע</b>	
0.00 ₪	<b>תשלום עבור גודל חיבור בKVA (0x0)</b>	
956.07 ₪	<b>סה"כ לתשלום</b>	<b>לא כולל מע"מ</b>

התפלגות חיוב בש"ח לפי תע"ז



■ פסגה (289.29 ₪) 48%  
 ■ גבע (99.45 ₪) 39%  
 ■ שפל (355.74 ₪) 13%

הסטוריית צריכה בקוט"ש





17/01/22 תאריך הפקה:  
 11/01/22 תאריך קריאה נוכחית:  
 13/12/21 תאריך קריאה קודמת:

שם דייר: שי יוכלמן אולפן  
 שם אתר: בית מור

לקוח/ה נכבד/ה, אנו מתכבדים להגיש את חישוב צריכת החשמל לתקופה 11/01/22 - 13/12/21:

שי יוכלמן אולפן - 7 - 00012840 (0x0)

סוג תעריף	סוג צריכה	קריאה קודמת	קריאה נוכחית	סה"כ צריכה בקוט"ש	מחיר לקוט"ש בא"ג	סה"כ לתשלום
פרטי חשבון עבור תאריכים:						
777	פסגה	13/12/21	11/01/22	248.95	87.59	218.05 ₪
778	גבע	3,732.63	3,755.68	23.06	53.68	12.38 ₪
779	שפל	5,352.16	5,975.39	623.24	33.94	211.53 ₪

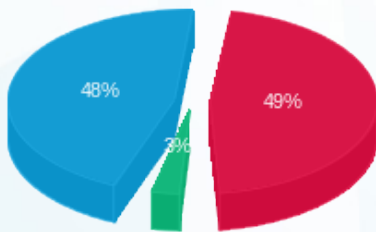
סה"כ לדייר:

פסגה	גבע	שפל	סה"כ	שיא ביקוש
248.95	23.06	623.24	895.24	
218.05 ₪	12.38 ₪	211.53 ₪	441.96 ₪	

סה"כ צריכה  
 סה"כ לתשלום

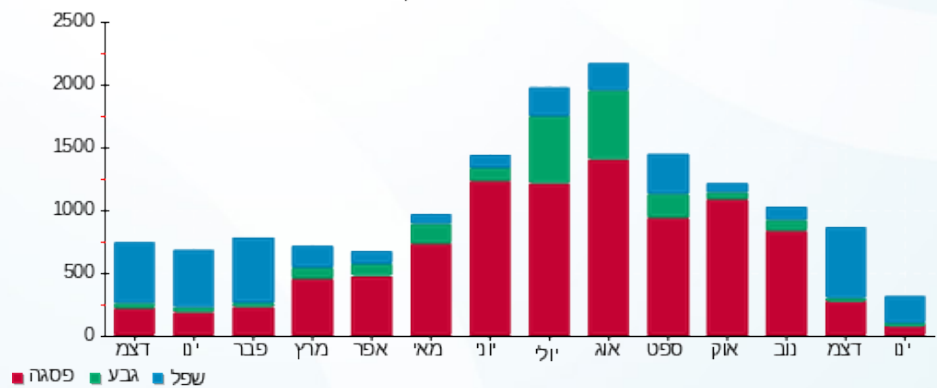
211.60 ₪	תשלום קבוע	
0.00 ₪	תשלום עבור גודל חיבור בKVA (0x0)	
653.56 ₪	סה"כ לתשלום	לא כולל מע"מ

התפלגות חיוב בש"ח לפי תעו"ז



פסגה (218.05 ₪) 48%  
 גבע (12.38 ₪) 3%  
 שפל (211.53 ₪) 49%

הסטוריית צריכה בקוט"ש



17/01/22 תאריך הפקה:  
 11/01/22 תאריך קריאה נוכחית:  
 13/12/21 תאריך קריאה קודמת:

שם דייר: שירה לביא בן דוד  
 שם אתר: בית מור

לקוח/ה נכבד/ה, אנו מתכבדים להגיש את חישוב צריכת החשמל לתקופה 11/01/22 - 13/12/21:

שירה לביא בן דוד - 1 - 70048501(0x0)

סוג תעריף	סוג צריכה	קריאה קודמת	קריאה נוכחית	סה"כ צריכה בקוט"ש	מחיר לקוט"ש בא"ג	סה"כ לתשלום
פרטי חשבון עבור תאריכים:						
777	פסגה	13/12/21	11/01/22	41.95	87.59	36.75 ₪
778	גבע	7,422.41	7,428.15	5.74	53.68	3.08 ₪
779	שפל	7,804.35	8,014.26	209.91	33.94	71.24 ₪

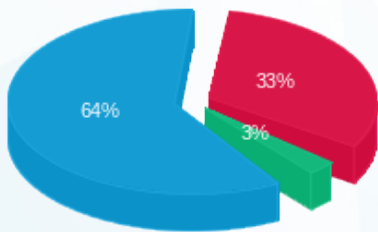
סה"כ לדייר:

פסגה	גבע	שפל	סה"כ	שיא ביקוש
41.95	5.74	209.91	257.60	
₪ 36.75	₪ 3.08	₪ 71.24	₪ 111.07	

סה"כ צריכה  
 סה"כ לתשלום

₪ 97.81	<b>תשלום קבוע</b>	
₪ 0.00	<b>תשלום עבור גודל חיבור בKVA (0x0)</b>	
₪ 208.88	<b>סה"כ לתשלום</b>	<b>לא כולל מע"מ</b>

התפלגות חיוב בש"ח לפי תעו"ז



פסגה (₪ 36.75) 33%  
 גבע (₪ 3.08) 3%  
 שפל (₪ 71.24) 64%

הסטוריית צריכה בקוט"ש

