

18/01/22 תאריך הפקה:
 13/01/22 תאריך קריאה נוכחית:
 15/12/21 תאריך קריאה קודמת:

שם דייר: קומה 1 דירה 01
 שם אתר: מעונות הסטודנטים ראשל"צ

לקוח/ה נכבד/ה, אנו מתכבדים להגיש את חישוב צריכת החשמל לתקופה 13/01/22 - 15/12/21:

קומה 1 דירה 01 - 16201589(0x0)

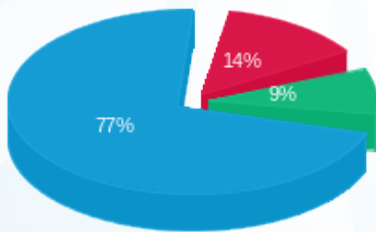
סוג תעריף	סוג צריכה	קריאה קודמת	קריאה נוכחית	סה"כ צריכה בקוט"ש	מחיר לקוט"ש בא"ג	סה"כ לתשלום
פרטי חשבון עבור תאריכים:		15/12/21	13/01/22			
757		16,676.45	16,840.50	164.05	43.30	71.03 ₪

סה"כ לדייר:

שיא ביקוש	סה"כ
3.72	164.05
	71.03 ₪

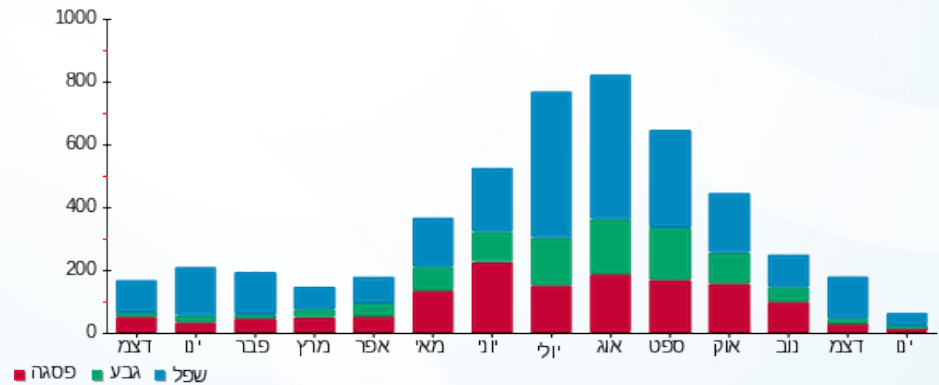
19.77 ₪	תשלום קבוע	
0.00 ₪	תשלום עבור גודל חיבור בKVA (0x0)	
90.80 ₪	סה"כ לתשלום	לא כולל מע"מ

התפלגות חיוב בש"ח לפי תעו"ז



פסגה (9.89 ₪) ■
 גבע (6.30 ₪) ■
 שפל (54.84 ₪) ■

הסטוריית צריכה בקוט"ש



18/01/22 תאריך הפקה:
 13/01/22 תאריך קריאה נוכחית:
 15/12/21 תאריך קריאה קודמת:

שם דייר: קומה 1 דירה 02
 שם אתר: מעונות הסטודנטים ראשל"צ

לקוח/ה נכבד/ה, אנו מתכבדים להגיש את חישוב צריכת החשמל לתקופה 13/01/22 - 15/12/21:

קומה 1 דירה 02 - 2 - 16201589(0x0)

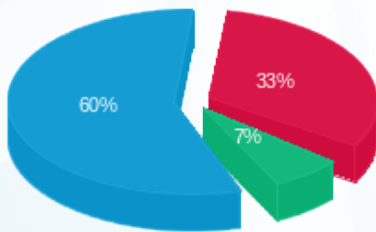
סוג תעריף	סוג צריכה	קריאה קודמת	קריאה נוכחית	סה"כ צריכה בקוט"ש	מחיר לקוט"ש בא"ג	סה"כ לתשלום
פרטי חשבון עבור תאריכים:		15/12/21	13/01/22			
757		12,739.15	13,002.50	263.35	43.30	114.03 ₪

סה"כ לדייר:

שיא ביקוש	סה"כ
5.27	263.35
	114.03 ₪

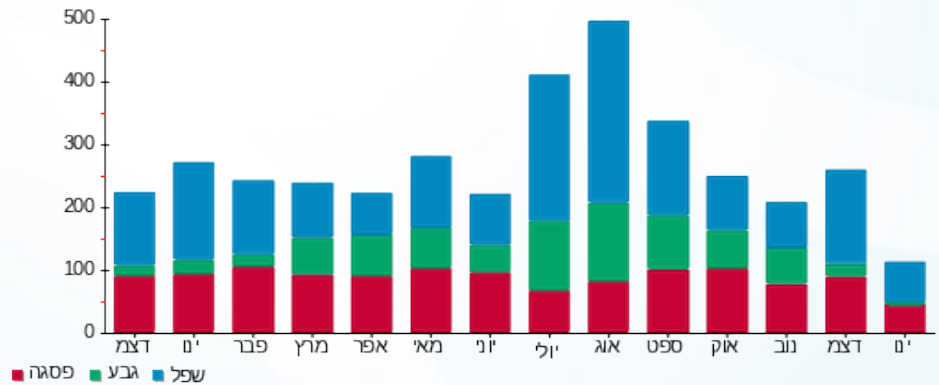
19.77 ₪	תשלום קבוע	
0.00 ₪	תשלום עבור גודל חיבור בKVA (0x0)	
133.80 ₪	סה"כ לתשלום	לא כולל מע"מ

התפלגות חיוב בש"ח לפי תעו"ז



פסגה (37.76 ₪) ■
 גבע (7.66 ₪) ■
 שפל (68.61 ₪) ■

הסטוריית צריכה בקוט"ש



18/01/22 תאריך הפקה:
 13/01/22 תאריך קריאה נוכחית:
 15/12/21 תאריך קריאה קודמת:

שם דייר: קומה 1 דירה 03
 שם אתר: מעונות הסטודנטים ראשל"צ

לקוח/ה נכבד/ה, אנו מתכבדים להגיש את חישוב צריכת החשמל לתקופה 13/01/22 - 15/12/21:

קומה 1 דירה 03 - 3 - 16201589(0x0)

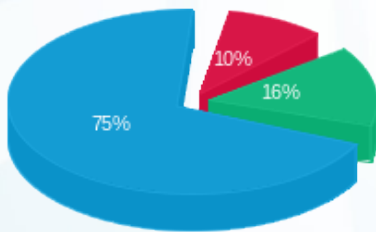
סוג תעריף	סוג צריכה	קריאה קודמת	קריאה נוכחית	סה"כ צריכה בקוט"ש	מחיר לקוט"ש בא"ג	סה"כ לתשלום
פרטי חשבון עבור תאריכים:		15/12/21	13/01/22			
757		14,923.15	14,994.65	71.50	43.30	30.96 ₪

סה"כ לדייר:

שיא ביקוש	סה"כ
3.87	71.50
	30.96 ₪

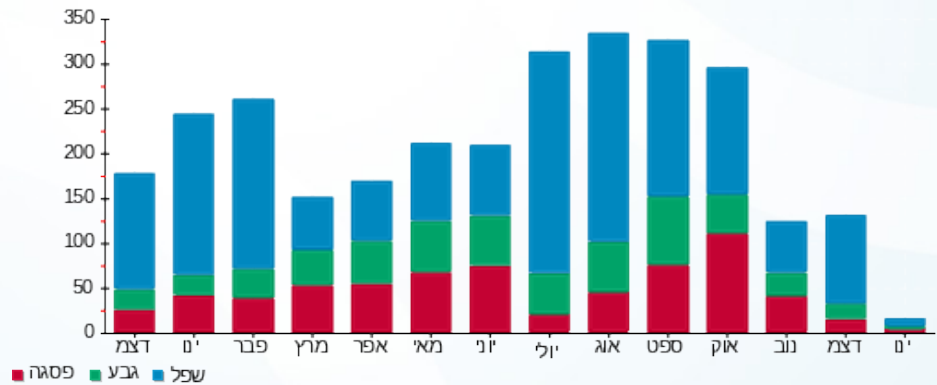
19.77 ₪	תשלום קבוע	
0.00 ₪	תשלום עבור גודל חיבור בKVA (0x0)	
50.73 ₪	סה"כ לתשלום	לא כולל מע"מ

התפלגות חיוב בש"ח לפי תעו"ז



פסגה (2.97 ₪) ■
 גבע (4.81 ₪) ■
 שפל (23.19 ₪) ■

הסטוריית צריכה בקוט"ש



18/01/22 תאריך הפקה:
 13/01/22 תאריך קריאה נוכחית:
 15/12/21 תאריך קריאה קודמת:

שם דייר: קומה 1 דירה 04
 שם אתר: מעונות הסטודנטים ראשל"צ

לקוח/ה נכבד/ה, אנו מתכבדים להגיש את חישוב צריכת החשמל לתקופה 13/01/22 - 15/12/21:

קומה 1 דירה 04 - 4 - 16201589(0x0)

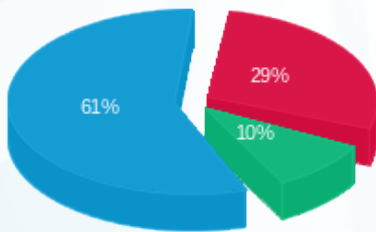
סוג תעריף	סוג צריכה	קריאה קודמת	קריאה נוכחית	סה"כ צריכה בקוט"ש	מחיר לקוט"ש בא"ג	סה"כ לתשלום
פרטי חשבון עבור תאריכים:		15/12/21	13/01/22			
757		13,946.50	14,200.95	254.45	43.30	110.18 ₪

סה"כ לדייר:

שיא ביקוש	סה"כ
4.08	254.45
	110.18 ₪

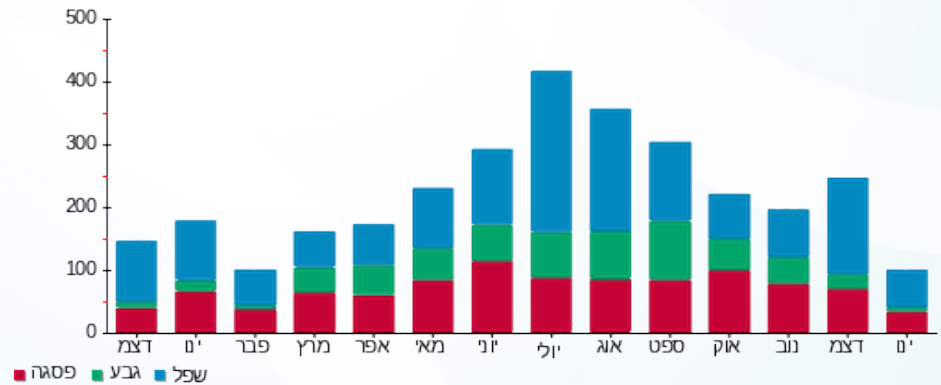
19.77 ₪	תשלום קבוע	
0.00 ₪	תשלום עבור גודל חיבור בKVA (0x0)	
129.95 ₪	סה"כ לתשלום	לא כולל מע"מ

התפלגות חיוב בש"ח לפי תעו"ז



פסגה (₪ 32.48)
 גבע (₪ 10.72)
 שפל (₪ 66.99)

הסטוריית צריכה בקוט"ש



18/01/22 תאריך הפקה:
 13/01/22 תאריך קריאה נוכחית:
 15/12/21 תאריך קריאה קודמת:

שם דייר: קומה 1 דירה 05
 שם אתר: מעונות הסטודנטים ראשל"צ

לקוח/ה נכבד/ה, אנו מתכבדים להגיש את חישוב צריכת החשמל לתקופה 13/01/22 - 15/12/21:

קומה 1 דירה 05 - 5 - 16201589(0x0)

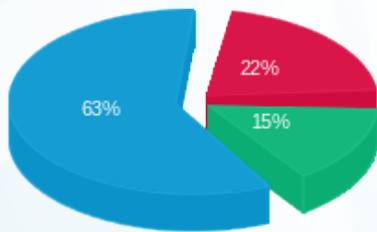
סוג תעריף	סוג צריכה	קריאה קודמת	קריאה נוכחית	סה"כ צריכה בקוט"ש	מחיר לקוט"ש בא"ג	סה"כ לתשלום
פרטי חשבון עבור תאריכים:		15/12/21	13/01/22			
757		17,005.95	17,096.75	90.80	43.30	39.32 ₪

סה"כ לדייר:

שיא ביקוש	סה"כ
3.81	90.80
	39.32 ₪

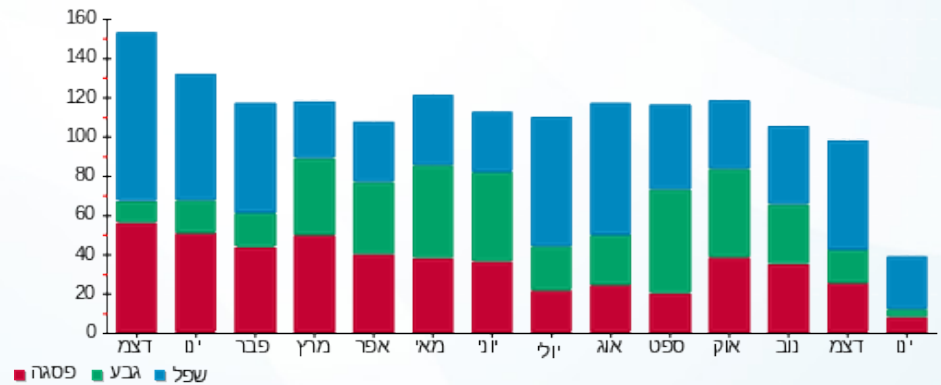
תשלום קבוע	תשלום עבור גודל חיבור בKVA (0x0)	סה"כ לתשלום	לא כולל מע"מ
19.77 ₪	0.00 ₪	59.09 ₪	

התפלגות חיוב בש"ח לפי תעו"ז



פסגה (8.55 ₪) ■
 גבע (5.95 ₪) ■
 שפל (24.81 ₪) ■

הסטוריית צריכה בקוט"ש



18/01/22 תאריך הפקה:
 13/01/22 תאריך קריאה נוכחית:
 15/12/21 תאריך קריאה קודמת:

שם דייר: קומה 1 דירה 06
 שם אתר: מעונות הסטודנטים ראשל"צ

לקוח/ה נכבד/ה, אנו מתכבדים להגיש את חישוב צריכת החשמל לתקופה 13/01/22 - 15/12/21:

קומה 1 דירה 06 - 6 - 16201589(0x0)

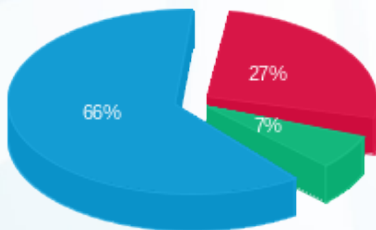
סוג תעריף	סוג צריכה	קריאה קודמת	קריאה נוכחית	סה"כ צריכה בקוט"ש	מחיר לקוט"ש בא"ג	סה"כ לתשלום
פרטי חשבון עבור תאריכים:		15/12/21	13/01/22			
757		15,930.15	16,129.45	199.30	43.30	86.30 ₪

סה"כ לדייר:

שיא ביקוש	סה"כ
4.38	199.30
	86.30 ₪

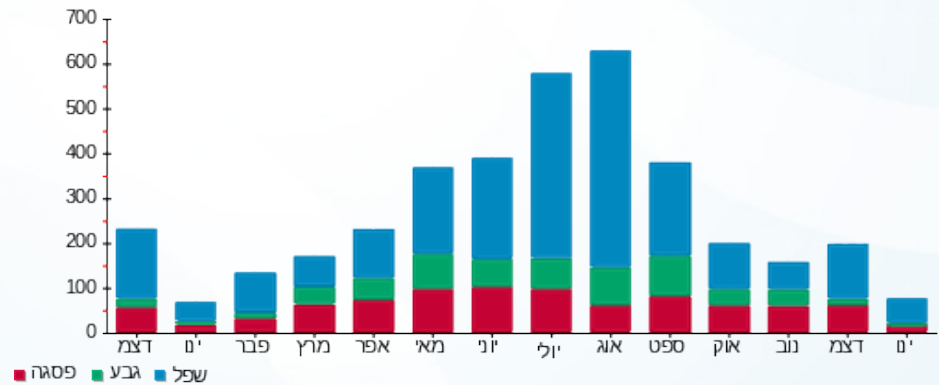
19.77 ₪	תשלום קבוע	
0.00 ₪	תשלום עבור גודל חיבור בKVA (0x0)	
106.07 ₪	סה"כ לתשלום	לא כולל מע"מ

התפלגות חיוב בש"ח לפי תעו"ז



פסגה (23.62 ₪)
 גבע (5.65 ₪)
 שפל (57.03 ₪)

הסטוריית צריכה בקוט"ש



18/01/22 תאריך הפקה:
 13/01/22 תאריך קריאה נוכחית:
 15/12/21 תאריך קריאה קודמת:

שם דייר: קומה 1 דירה 07
 שם אתר: מעונות הסטודנטים ראשל"צ

לקוח/ה נכבד/ה, אנו מתכבדים להגיש את חישוב צריכת החשמל לתקופה 13/01/22 - 15/12/21:

קומה 1 דירה 07 - 7 - 16201589(0x0)

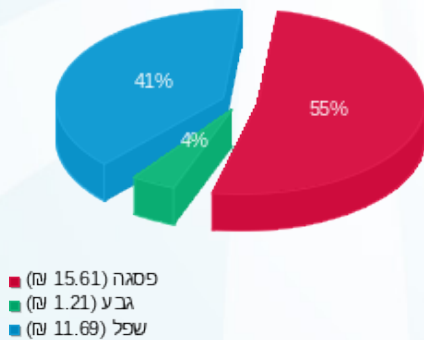
סוג תעריף	סוג צריכה	קריאה קודמת	קריאה נוכחית	סה"כ צריכה בקוט"ש	מחיר לקוט"ש בא"ג	סה"כ לתשלום
פרטי חשבון עבור תאריכים:		15/12/21	13/01/22			
757		22,550.15	22,616.00	65.85	43.30	28.51 ₪

סה"כ לדייר:

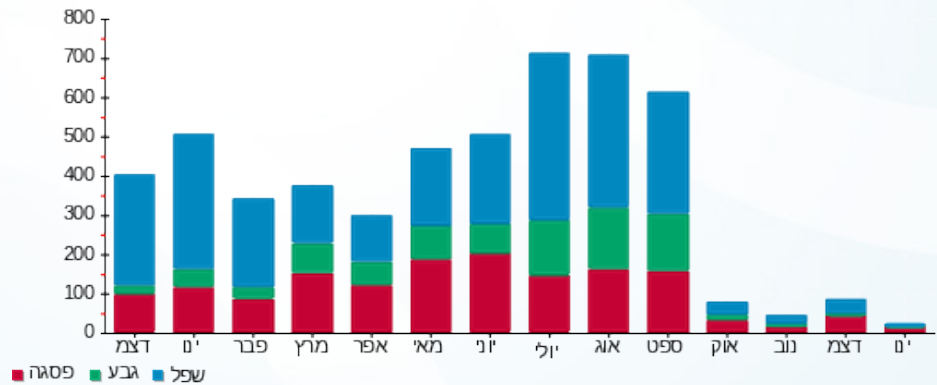
שיא ביקוש	סה"כ
3.36	65.85
	28.51 ₪

תשלום קבוע	תשלום עבור גודל חיבור בKVA (0x0)	סה"כ לתשלום	לא כולל מע"מ
19.77 ₪	0.00 ₪	48.28 ₪	

התפלגות חיוב בש"ח לפי תעו"ז



הסטוריית צריכה בקוט"ש



18/01/22 תאריך הפקה:
 13/01/22 תאריך קריאה נוכחית:
 15/12/21 תאריך קריאה קודמת:

שם דייר: קומה 1 דירה 08
 שם אתר: מעונות הסטודנטים ראשל"צ

לקוח/ה נכבד/ה, אנו מתכבדים להגיש את חישוב צריכת החשמל לתקופה 13/01/22 - 15/12/21:

קומה 1 דירה 08 - 22 - 16201589(0x0)

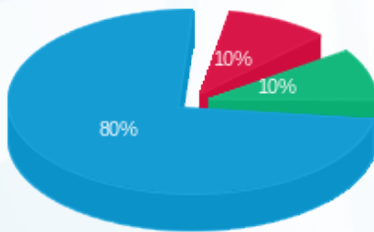
סוג תעריף	סוג צריכה	קריאה קודמת	קריאה נוכחית	סה"כ צריכה בקוט"ש	מחיר לקוט"ש בא"ג	סה"כ לתשלום
פרטי חשבון עבור תאריכים:		15/12/21	13/01/22			
757		8,244.05	8,244.55	0.50	43.30	0.22 ₪

סה"כ לדייר:

שיא ביקוש	סה"כ
0.10	0.50
	0.22 ₪

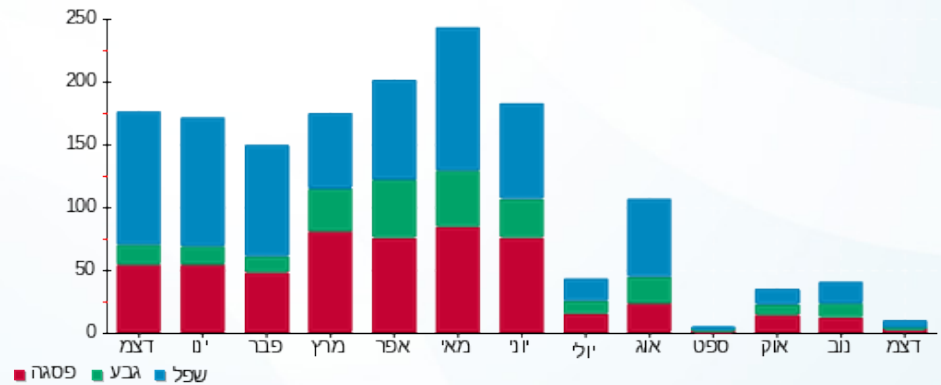
תשלום קבוע	סה"כ לתשלום	לא כולל מע"מ
19.77 ₪		
0.00 ₪	תשלום עבור גודל חיבור בKVA (0x0)	
19.99 ₪		

התפלגות חיוב בש"ח לפי תעו"ז



פסגה (0.02 ₪) ■
 גבע (0.02 ₪) ■
 שפל (0.17 ₪) ■

הסטוריית צריכה בקוט"ש



18/01/22 תאריך הפקה:
 13/01/22 תאריך קריאה נוכחית:
 15/12/21 תאריך קריאה קודמת:

שם דייר: קומה 1 דירה 09
 שם אתר: מעונות הסטודנטים ראשל"צ

לקוח/ה נכבד/ה, אנו מתכבדים להגיש את חישוב צריכת החשמל לתקופה 13/01/22 - 15/12/21:

קומה 1 דירה 09 - 23 - 16201589(0x0)

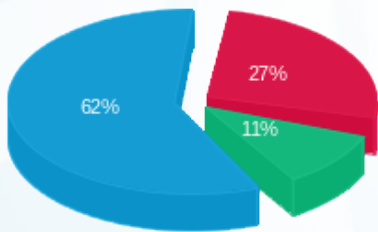
סוג תעריף	סוג צריכה	קריאה קודמת	קריאה נוכחית	סה"כ צריכה בקוט"ש	מחיר לקוט"ש בא"ג	סה"כ לתשלום
פרטי חשבון עבור תאריכים:						
757		15/12/21	13/01/22	73.40	43.30	31.78 ₪

סה"כ לדייר:

שיא ביקוש	סה"כ
1.73	73.40
	31.78 ₪

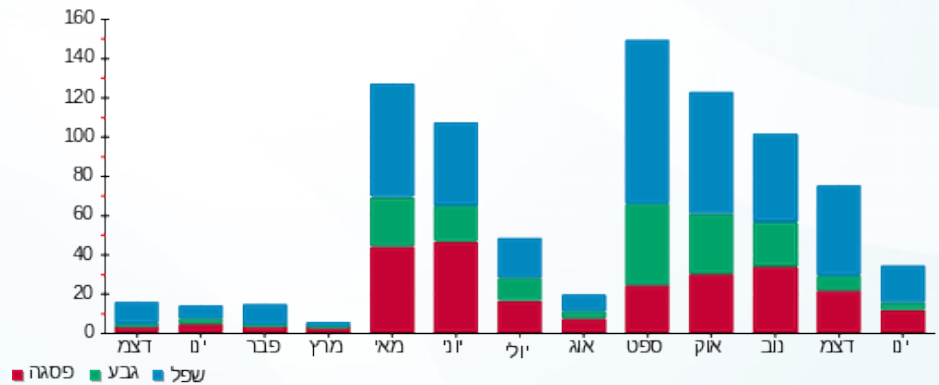
19.77 ₪	תשלום קבוע	
0.00 ₪	תשלום עבור גודל חיבור בKVA (0x0)	
51.55 ₪	סה"כ לתשלום	לא כולל מע"מ

התפלגות חיוב בש"ח לפי תעו"ז



פסגה (8.68 ₪) 62%
 גבע (3.42 ₪) 27%
 שפל (19.68 ₪) 11%

הסטוריית צריכה בקוט"ש



18/01/22 תאריך הפקה:
 13/01/22 תאריך קריאה נוכחית:
 15/12/21 תאריך קריאה קודמת:

שם דייר: קומה 1 דירה 10
 שם אתר: מעונות הסטודנטים ראשל"צ

לקוח/ה נכבד/ה, אנו מתכבדים להגיש את חישוב צריכת החשמל לתקופה 13/01/22 - 15/12/21:

קומה 1 דירה 10 - 24 - 16201589(0x0)

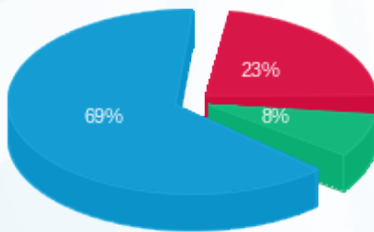
סוג תעריף	סוג צריכה	קריאה קודמת	קריאה נוכחית	סה"כ צריכה בקוט"ש	מחיר לקוט"ש בא"ג	סה"כ לתשלום
פרטי חשבון עבור תאריכים:		15/12/21	13/01/22			
757		7,756.55	7,883.50	126.95	43.30	54.97 ₪

סה"כ לדייר:

שיא ביקוש	סה"כ
2.09	126.95
	54.97 ₪

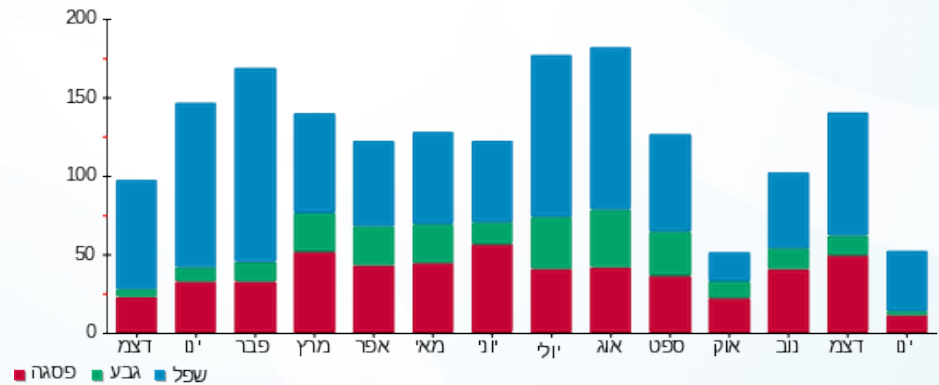
19.77 ₪	תשלום קבוע	
0.00 ₪	תשלום עבור גודל חיבור בKVA (0x0)	
74.74 ₪	סה"כ לתשלום	לא כולל מע"מ

התפלגות חיוב בש"ח לפי תעו"ז



פסגה (12.60 ₪)
 גבע (4.59 ₪)
 שפל (37.78 ₪)

הסטוריית צריכה בקוט"ש



18/01/22 תאריך הפקה:
 13/01/22 תאריך קריאה נוכחית:
 15/12/21 תאריך קריאה קודמת:

שם דייר: קומה 1 דירה 11
 שם אתר: מעונות הסטודנטים ראשל"צ

לקוח/ה נכבד/ה, אנו מתכבדים להגיש את חישוב צריכת החשמל לתקופה 13/01/22 - 15/12/21:

קומה 1 דירה 11 - 25 - 16201589(0x0)

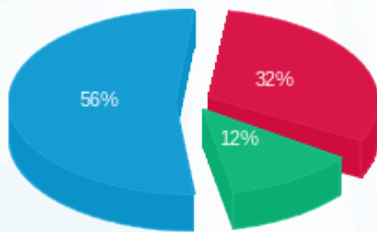
סוג תעריף	סוג צריכה	קריאה קודמת	קריאה נוכחית	סה"כ צריכה בקוט"ש	מחיר לקוט"ש בא"ג	סה"כ לתשלום
פרטי חשבון עבור תאריכים:		15/12/21	13/01/22			
757		11,582.55	11,682.80	100.25	43.30	43.41 ₪

סה"כ לדייר:

שיא ביקוש	סה"כ
1.49	100.25
	43.41 ₪

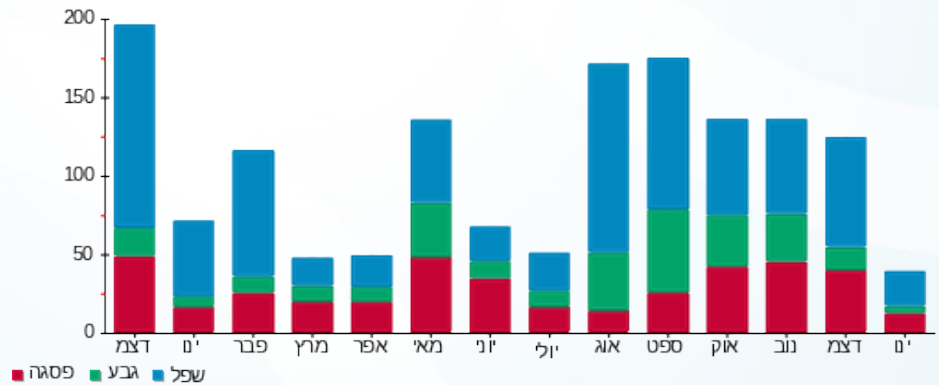
תשלום קבוע	תשלום עבור גודל חיבור בKVA (0x0)	סה"כ לתשלום	לא כולל מע"מ
19.77 ₪	0.00 ₪	63.18 ₪	

התפלגות חיוב בש"ח לפי תעו"ז



פסגה (13.90 ₪)
 גבע (5.39 ₪)
 שפל (24.12 ₪)

הסטוריית צריכה בקוט"ש



18/01/22 תאריך הפקה:
 13/01/22 תאריך קריאה נוכחית:
 15/12/21 תאריך קריאה קודמת:

שם דייר: קומה 1 דירה 12
 שם אתר: מעונות הסטודנטים ראשל"צ

לקוח/ה נכבד/ה, אנו מתכבדים להגיש את חישוב צריכת החשמל לתקופה 13/01/22 - 15/12/21:

קומה 1 דירה 12 - 26 - 16201589(0x0)

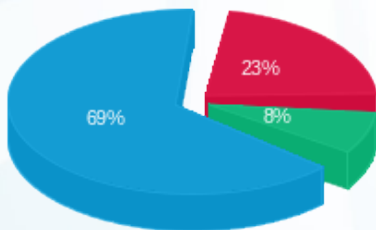
סוג תעריף	סוג צריכה	קריאה קודמת	קריאה נוכחית	סה"כ צריכה בקוט"ש	מחיר לקוט"ש בא"ג	סה"כ לתשלום
פרטי חשבון עבור תאריכים:		15/12/21	13/01/22			
757		10,127.85	10,278.10	150.25	43.30	65.06 ₪

סה"כ לדייר:

שיא ביקוש	סה"כ
2.23	150.25
	65.06 ₪

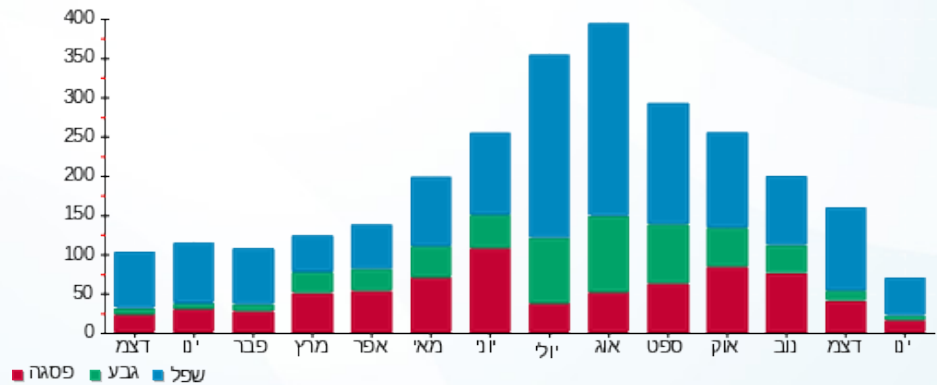
19.77 ₪	תשלום קבוע	
0.00 ₪	תשלום עבור גודל חיבור בKVA (0x0)	
84.83 ₪	סה"כ לתשלום	לא כולל מע"מ

התפלגות חיוב בש"ח לפי תעו"ז



פסגה (14.72 ₪)
 גבע (5.22 ₪)
 שפל (45.12 ₪)

הסטוריית צריכה בקוט"ש



18/01/22 תאריך הפקה:
 13/01/22 תאריך קריאה נוכחית:
 15/12/21 תאריך קריאה קודמת:

שם דייר: קומה 1 דירה 13
 שם אתר: מעונות הסטודנטים ראשל"צ

לקוח/ה נכבד/ה, אנו מתכבדים להגיש את חישוב צריכת החשמל לתקופה 13/01/22 - 15/12/21:

קומה 1 דירה 13 - 27 - 16201589(0x0)

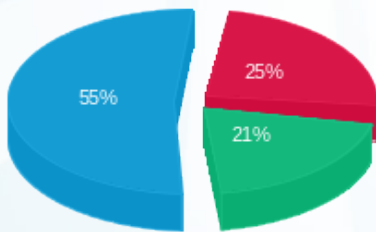
סוג תעריף	סוג צריכה	קריאה קודמת	קריאה נוכחית	סה"כ צריכה בקוט"ש	מחיר לקוט"ש בא"ג	סה"כ לתשלום
פרטי חשבון עבור תאריכים:		15/12/21	13/01/22			
757		10,855.50	11,038.45	182.95	43.30	79.22 ₪

סה"כ לדייר:

שיא ביקוש	סה"כ
2.18	182.95
	79.22 ₪

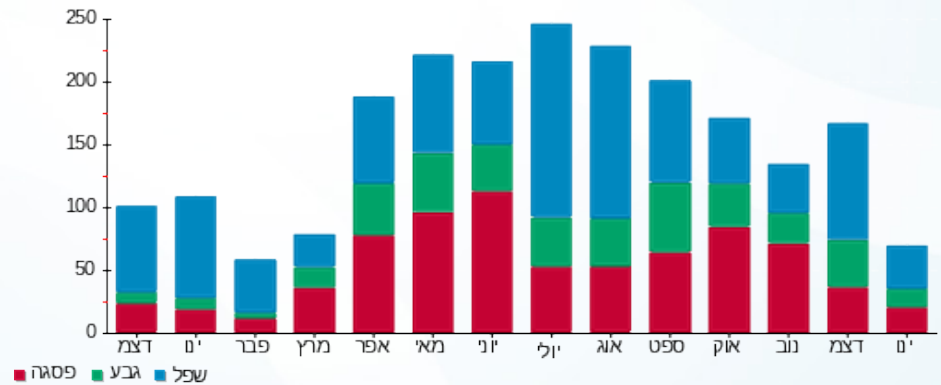
19.77 ₪	תשלום קבוע	
0.00 ₪	תשלום עבור גודל חיבור בKVA (0x0)	
98.99 ₪	סה"כ לתשלום	לא כולל מע"מ

התפלגות חיוב בש"ח לפי תעו"ז



פסגה (19.72 ₪)
 גבע (16.30 ₪)
 שפל (43.19 ₪)

הסטוריית צריכה בקוט"ש



18/01/22 תאריך הפקה:
 13/01/22 תאריך קריאה נוכחית:
 15/12/21 תאריך קריאה קודמת:

שם דייר: קומה 1 דירה 14
 שם אתר: מעונות הסטודנטים ראשל"צ

לקוח/ה נכבד/ה, אנו מתכבדים להגיש את חישוב צריכת החשמל לתקופה 13/01/22 - 15/12/21:

קומה 1 דירה 14 - 28 - 16201589(0x0)

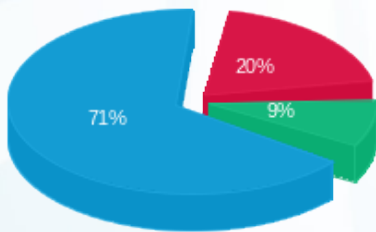
סוג תעריף	סוג צריכה	קריאה קודמת	קריאה נוכחית	סה"כ צריכה בקוט"ש	מחיר לקוט"ש בא"ג	סה"כ לתשלום
פרטי חשבון עבור תאריכים:		15/12/21	13/01/22			
757		7,885.30	7,919.45	34.15	43.30	14.79 ₪

סה"כ לדייר:

שיא ביקוש	סה"כ
0.17	34.15
	14.79 ₪

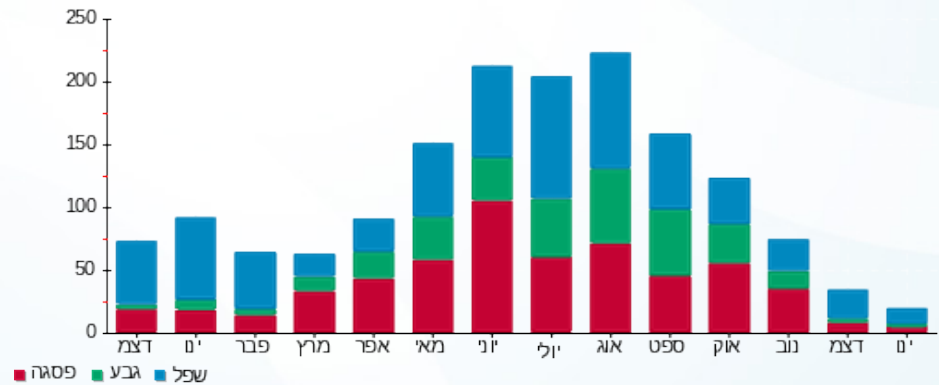
19.77 ₪	תשלום קבוע	
0.00 ₪	תשלום עבור גודל חיבור בKVA (0x0)	
34.56 ₪	סה"כ לתשלום	לא כולל מע"מ

התפלגות חיוב בש"ח לפי תעו"ז



פסגה (2.97 ₪) 71%
 גבע (1.34 ₪) 9%
 שפל (10.48 ₪) 20%

הסטוריית צריכה בקוט"ש



18/01/22 תאריך הפקה:
 13/01/22 תאריך קריאה נוכחית:
 15/12/21 תאריך קריאה קודמת:

שם דייר: קומה 1 דירה 15
 שם אתר: מעונות הסטודנטים ראשל"צ

לקוח/ה נכבד/ה, אנו מתכבדים להגיש את חישוב צריכת החשמל לתקופה 13/01/22 - 15/12/21:

קומה 1 דירה 15 - 29 - 16201589(0x0)

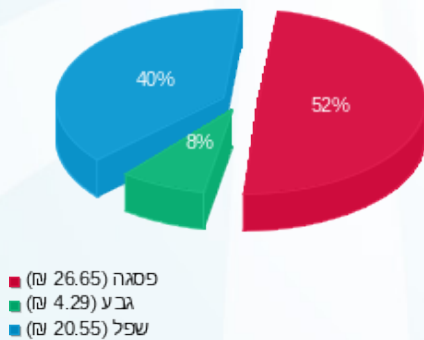
סוג תעריף	סוג צריכה	קריאה קודמת	קריאה נוכחית	סה"כ צריכה בקוט"ש	מחיר לקוט"ש בא"ג	סה"כ לתשלום
פרטי חשבון עבור תאריכים:		15/12/21	13/01/22			
757		7,296.00	7,414.90	118.90	43.30	51.48 ₪

סה"כ לדייר:

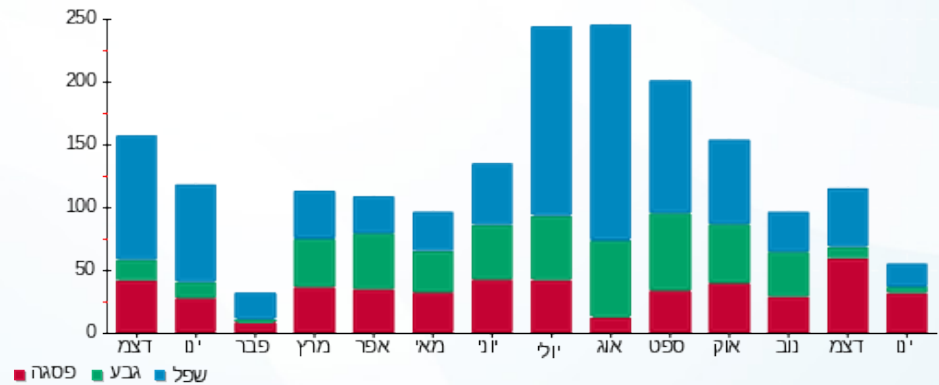
שיא ביקוש	סה"כ
2.07	118.90
	51.48 ₪

19.77 ₪	תשלום קבוע	
0.00 ₪	תשלום עבור גודל חיבור ב-KVA (0x0)	
71.25 ₪	סה"כ לתשלום	לא כולל מע"מ

התפלגות חיוב בש"ח לפי תעו"ז



הסטוריית צריכה בקוט"ש



18/01/22 תאריך הפקה:
 13/01/22 תאריך קריאה נוכחית:
 15/12/21 תאריך קריאה קודמת:

שם דייר: קומה 2 דירה 16
 שם אתר: מעונות הסטודנטים ראשל"צ

לקוח/ה נכבד/ה, אנו מתכבדים להגיש את חישוב צריכת החשמל לתקופה 13/01/22 - 15/12/21:

קומה 2 דירה 16 - 1 - 14154663(0x0)

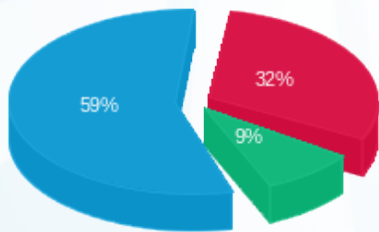
סוג תעריף	סוג צריכה	קריאה קודמת	קריאה נוכחית	סה"כ צריכה בקוט"ש	מחיר לקוט"ש בא"ג	סה"כ לתשלום
פרטי חשבון עבור תאריכים:		15/12/21	13/01/22			
757		8,389.95	8,491.90	101.95	43.30	44.14 ₪

סה"כ לדייר:

סה"כ	שיא ביקוש
101.95	2.65
44.14 ₪	

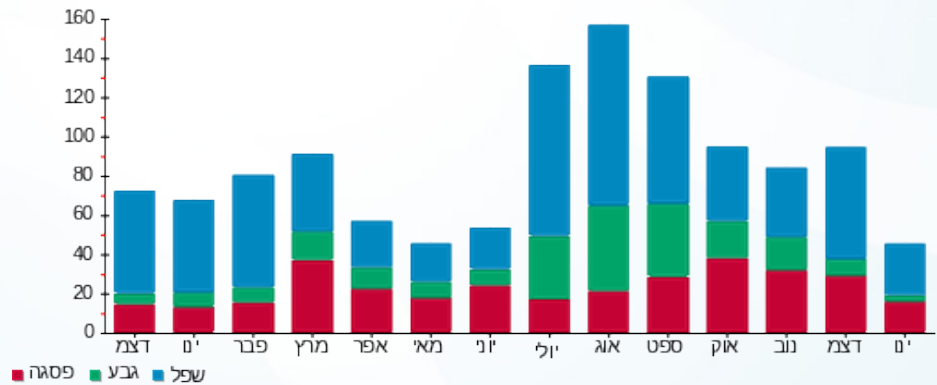
19.77 ₪	תשלום קבוע	
0.00 ₪	תשלום עבור גודל חיבור בKVA (0x0)	
63.91 ₪	סה"כ לתשלום	לא כולל מע"מ

התפלגות חיוב בש"ח לפי תעו"ז



פסגה (₪ 13.96)
 גבע (₪ 4.03)
 שפל (₪ 26.15)

הסטוריית צריכה בקוט"ש



18/01/22 תאריך הפקה:
 13/01/22 תאריך קריאה נוכחית:
 15/12/21 תאריך קריאה קודמת:

שם דייר: קומה 2 דירה 17
 שם אתר: מעונות הסטודנטים ראשל"צ

לקוח/ה נכבד/ה, אנו מתכבדים להגיש את חישוב צריכת החשמל לתקופה 13/01/22 - 15/12/21:

קומה 2 דירה 17 - 2 - 14154663(0x0)

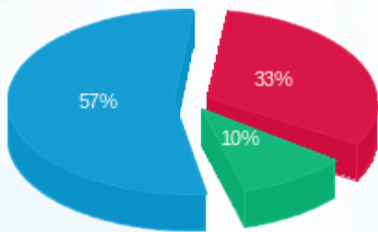
סוג תעריף	סוג צריכה	קריאה קודמת	קריאה נוכחית	סה"כ צריכה בקוט"ש	מחיר לקוט"ש בא"ג	סה"כ לתשלום
פרטי חשבון עבור תאריכים:		15/12/21	13/01/22			
757		18,725.55	18,978.40	252.85	43.30	109.48 ₪

סה"כ לדייר:

שיא ביקוש	סה"כ
4.88	252.85
	109.48 ₪

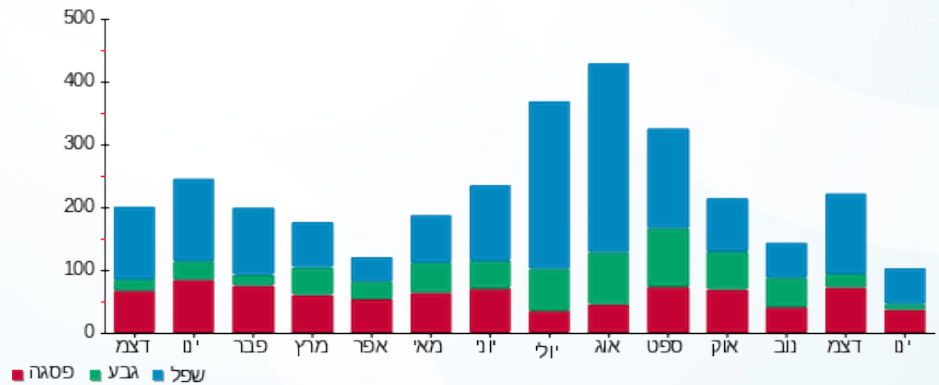
19.77 ₪	תשלום קבוע	
0.00 ₪	תשלום עבור גודל חיבור בKVA (0x0)	
129.25 ₪	סה"כ לתשלום	לא כולל מע"מ

התפלגות חיוב בש"ח לפי תעו"ז



פסגה (35.83 ₪) ■
 גבע (11.43 ₪) ■
 שפל (62.22 ₪) ■

הסטוריית צריכה בקוט"ש



18/01/22 תאריך הפקה:
 13/01/22 תאריך קריאה נוכחית:
 15/12/21 תאריך קריאה קודמת:

שם דייר: קומה 2 דירה 18
 שם אתר: מעונות הסטודנטים ראשל"צ

לקוח/ה נכבד/ה, אנו מתכבדים להגיש את חישוב צריכת החשמל לתקופה 13/01/22 - 15/12/21:

קומה 2 דירה 18 - 3 - 14154663(0x0)

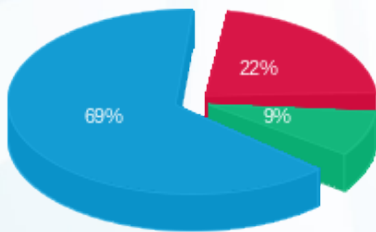
סוג תעריף	סוג צריכה	קריאה קודמת	קריאה נוכחית	סה"כ צריכה בקוט"ש	מחיר לקוט"ש בא"ג	סה"כ לתשלום
פרטי חשבון עבור תאריכים:		15/12/21	13/01/22			
757		19,931.75	20,186.40	254.65	43.30	110.26 ₪

סה"כ לדייר:

שיא ביקוש	סה"כ
2.46	254.65
	110.26 ₪

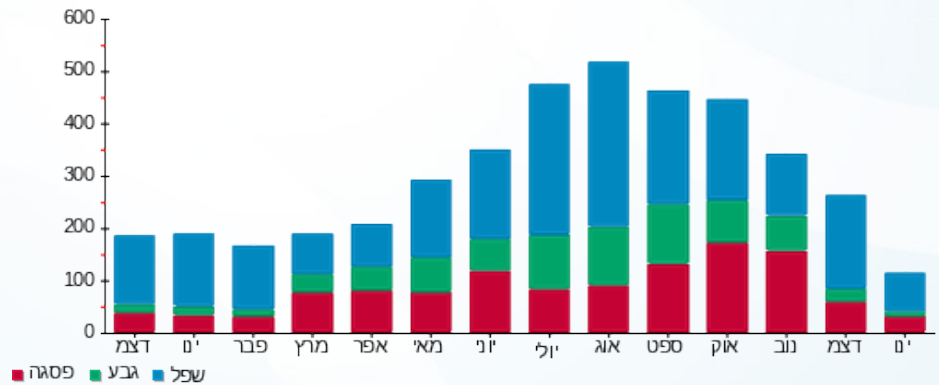
19.77 ₪	תשלום קבוע	
0.00 ₪	תשלום עבור גודל חיבור ב-KVA (0x0)	
130.03 ₪	סה"כ לתשלום	לא כולל מע"מ

התפלגות חיוב בש"ח לפי תעו"ז



פסגה (24.77 ₪)
 גבע (9.61 ₪)
 שפל (75.88 ₪)

הסטוריית צריכה בקוט"ש



18/01/22 תאריך הפקה:
 13/01/22 תאריך קריאה נוכחית:
 15/12/21 תאריך קריאה קודמת:

שם דייר: קומה 2 דירה 19
 שם אתר: מעונות הסטודנטים ראשל"צ

לקוח/ה נכבד/ה, אנו מתכבדים להגיש את חישוב צריכת החשמל לתקופה 13/01/22 - 15/12/21:

קומה 2 דירה 19 - 4 - 14154663(0x0)

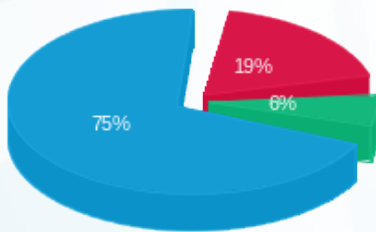
סוג תעריף	סוג צריכה	קריאה קודמת	קריאה נוכחית	סה"כ צריכה בקוט"ש	מחיר לקוט"ש בא"ג	סה"כ לתשלום
פרטי חשבון עבור תאריכים:		15/12/21	13/01/22			
757		12,076.45	12,231.90	155.45	43.30	67.31 ₪

סה"כ לדייר:

שיא ביקוש	סה"כ
2.22	155.45
	67.31 ₪

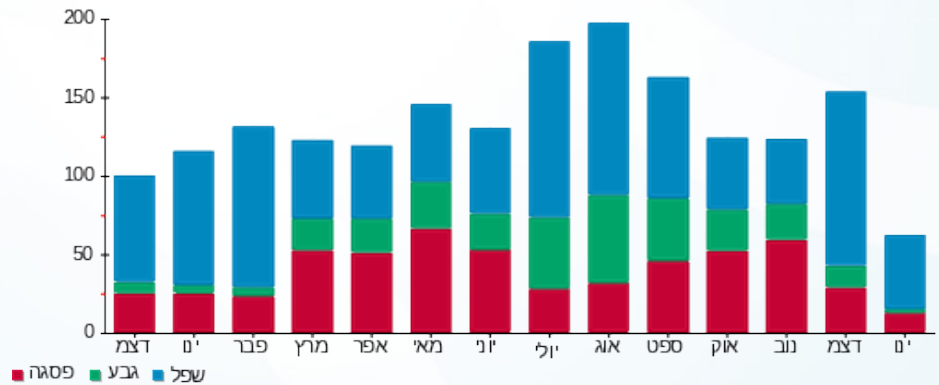
19.77 ₪	תשלום קבוע	
0.00 ₪	תשלום עבור גודל חיבור בKVA (0x0)	
87.08 ₪	סה"כ לתשלום	לא כולל מע"מ

התפלגות חיוב בש"ח לפי תעו"ז



פסגה (12.82 ₪) 75%
 גבע (4.14 ₪) 19%
 שפל (50.36 ₪) 6%

הסטוריית צריכה בקוט"ש



18/01/22 תאריך הפקה:
 13/01/22 תאריך קריאה נוכחית:
 15/12/21 תאריך קריאה קודמת:

שם דייר: קומה 2 דירה 20
 שם אתר: מעונות הסטודנטים ראשל"צ

לקוח/ה נכבד/ה, אנו מתכבדים להגיש את חישוב צריכת החשמל לתקופה 13/01/22 - 15/12/21:

קומה 2 דירה 20 - 5 - 14154663(0x0)

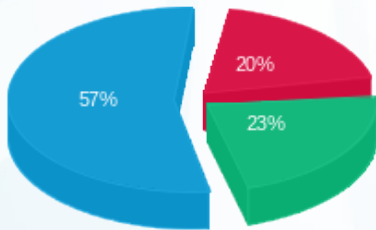
סוג תעריף	סוג צריכה	קריאה קודמת	קריאה נוכחית	סה"כ צריכה בקוט"ש	מחיר לקוט"ש בא"ג	סה"כ לתשלום
פרטי חשבון עבור תאריכים:		15/12/21	13/01/22			
757		21,076.95	21,481.75	404.80	43.30	175.28 ₪

סה"כ לדייר:

שיא ביקוש	סה"כ
4.77	404.80
	175.28 ₪

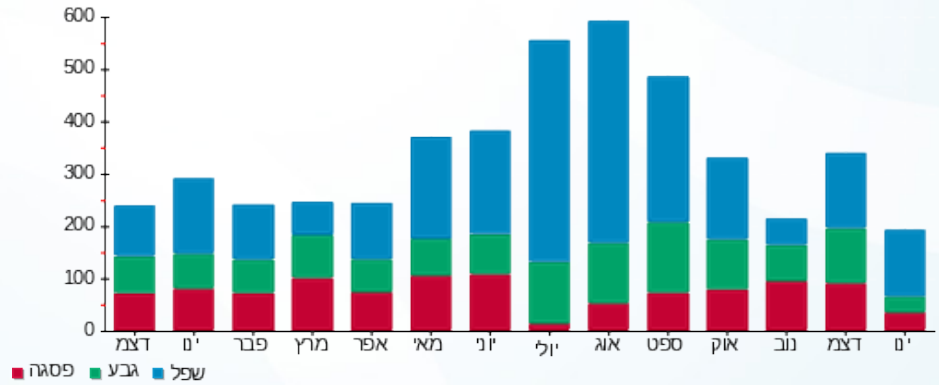
תשלום קבוע	תשלום עבור גודל חיבור בKVA (0x0)	סה"כ לתשלום	לא כולל מע"מ
19.77 ₪	0.00 ₪	195.05 ₪	

התפלגות חיוב בש"ח לפי תעו"ז



פסגה (100.24 ₪) 57%
 גבע (40.40 ₪) 23%
 פסגה (34.64 ₪) 20%

הסטוריית צריכה בקוט"ש



18/01/22 תאריך הפקה:
 13/01/22 תאריך קריאה נוכחית:
 15/12/21 תאריך קריאה קודמת:

שם דייר: קומה 2 דירה 21
 שם אתר: מעונות הסטודנטים ראשל"צ

לקוח/ה נכבד/ה, אנו מתכבדים להגיש את חישוב צריכת החשמל לתקופה 13/01/22 - 15/12/21:

קומה 2 דירה 21 - 6 - 14154663(0x0)

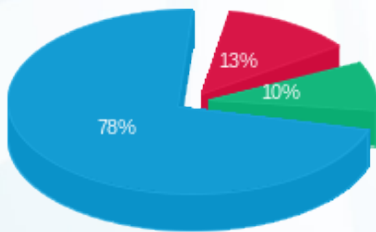
סוג תעריף	סוג צריכה	קריאה קודמת	קריאה נוכחית	סה"כ צריכה בקוט"ש	מחיר לקוט"ש בא"ג	סה"כ לתשלום
פרטי חשבון עבור תאריכים:		15/12/21	13/01/22			
757		15,787.15	15,870.65	83.50	43.30	36.16 ₪

סה"כ לדייר:

שיא ביקוש	סה"כ
2.27	83.50
	36.16 ₪

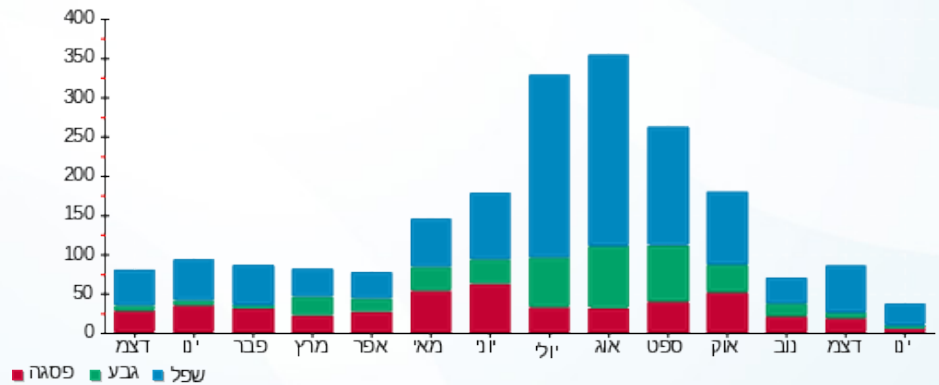
19.77 ₪	תשלום קבוע	
0.00 ₪	תשלום עבור גודל חיבור בKVA (0x0)	
55.93 ₪	סה"כ לתשלום	לא כולל מע"מ

התפלגות חיוב בש"ח לפי תעו"ז



פסגה (4.57 ₪) ■
 גבע (3.44 ₪) ■
 שפל (28.15 ₪) ■

הסטוריית צריכה בקוט"ש



18/01/22 תאריך הפקה:
 13/01/22 תאריך קריאה נוכחית:
 15/12/21 תאריך קריאה קודמת:

שם דייר: קומה 2 דירה 22
 שם אתר: מעונות הסטודנטים ראשל"צ

לקוח/ה נכבד/ה, אנו מתכבדים להגיש את חישוב צריכת החשמל לתקופה 13/01/22 - 15/12/21:

קומה 2 דירה 22 - 7 - 14154663(0x0)

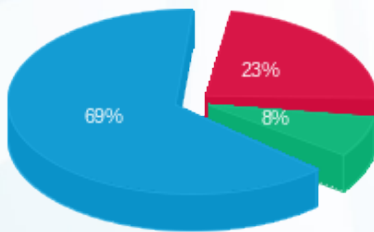
סוג תעריף	סוג צריכה	קריאה קודמת	קריאה נוכחית	סה"כ צריכה בקוט"ש	מחיר לקוט"ש בא"ג	סה"כ לתשלום
פרטי חשבון עבור תאריכים:		15/12/21	13/01/22			
757		10,793.25	11,187.15	393.90	43.30	170.56 ₪

סה"כ לדייר:

שיא ביקוש	סה"כ
2.28	393.90
	170.56 ₪

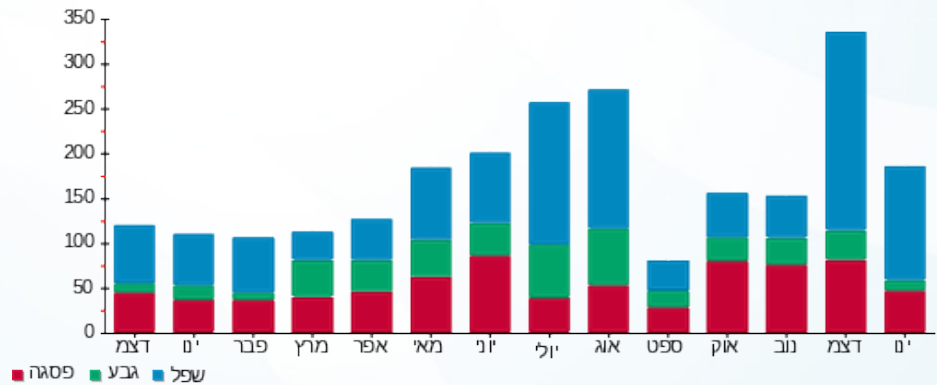
תשלום קבוע	תשלום עבור גודל חיבור בKVA (0x0)	סה"כ לתשלום	לא כולל מע"מ
19.77 ₪	0.00 ₪	190.33 ₪	

התפלגות חיוב בש"ח לפי תעו"ז



פסגה (117.26 ₪) 69%
 גבע (13.55 ₪) 8%
 פסגה (39.75 ₪) 23%

הסטוריית צריכה בקוט"ש



18/01/22 תאריך הפקה:
 13/01/22 תאריך קריאה נוכחית:
 15/12/21 תאריך קריאה קודמת:

שם דייר: קומה 2 דירה 23
 שם אתר: מעונות הסטודנטים ראשל"צ

לקוח/ה נכבד/ה, אנו מתכבדים להגיש את חישוב צריכת החשמל לתקופה 13/01/22 - 15/12/21:

קומה 2 דירה 23 - 14154663(0x0)

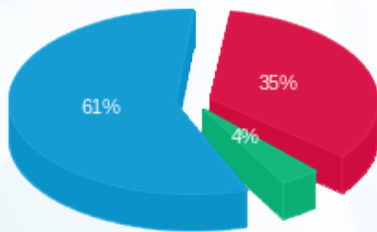
סוג תעריף	סוג צריכה	קריאה קודמת	קריאה נוכחית	סה"כ צריכה בקוט"ש	מחיר לקוט"ש בא"ג	סה"כ לתשלום
פרטי חשבון עבור תאריכים:		15/12/21	13/01/22			
757		12,779.15	12,846.20	67.05	43.30	29.03 ₪

סה"כ לדייר:

סה"כ	שיא ביקוש
67.05	2.13
29.03 ₪	

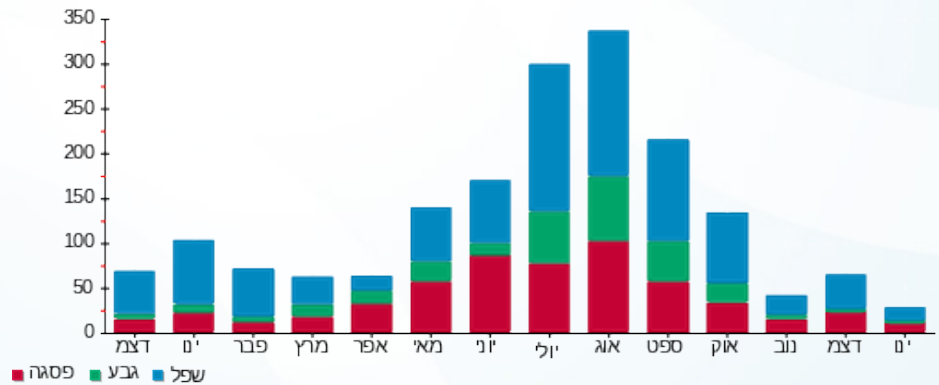
19.77 ₪	תשלום קבוע	
0.00 ₪	תשלום עבור גודל חיבור בKVA (0x0)	
48.80 ₪	סה"כ לתשלום	לא כולל מע"מ

התפלגות חיוב בש"ח לפי תעו"ז



פסגה (10.31 ₪)
 גבע (1.08 ₪)
 שפל (17.64 ₪)

הסטוריית צריכה בקוט"ש



18/01/22 תאריך הפקה:
 13/01/22 תאריך קריאה נוכחית:
 15/12/21 תאריך קריאה קודמת:

שם דייר: קומה 2 דירה 24
 שם אתר: מעונות הסטודנטים ראשל"צ

לקוח/ה נכבד/ה, אנו מתכבדים להגיש את חישוב צריכת החשמל לתקופה 13/01/22 - 15/12/21:

קומה 2 דירה 24 - 14154663(0x0)

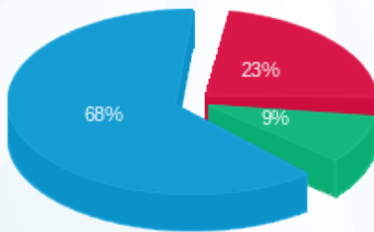
סוג תעריף	סוג צריכה	קריאה קודמת	קריאה נוכחית	סה"כ צריכה בקוט"ש	מחיר לקוט"ש בא"ג	סה"כ לתשלום
פרטי חשבון עבור תאריכים:		15/12/21	13/01/22			
757		10,320.85	10,418.55	97.70	43.30	42.30 ₪

סה"כ לדייר:

שיא ביקוש	סה"כ
2.34	97.70
	42.30 ₪

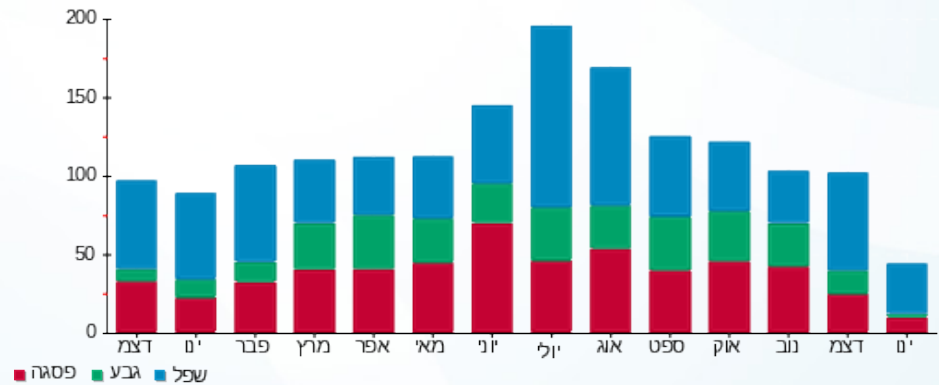
19.77 ₪	תשלום קבוע	
0.00 ₪	תשלום עבור גודל חיבור בKVA (0x0)	
62.07 ₪	סה"כ לתשלום	לא כולל מע"מ

התפלגות חיוב בש"ח לפי תעו"ז



פסגה (9.81 ₪) ■
 גבע (3.94 ₪) ■
 שפל (28.56 ₪) ■

הסטוריית צריכה בקוט"ש



18/01/22 תאריך הפקה:
 13/01/22 תאריך קריאה נוכחית:
 15/12/21 תאריך קריאה קודמת:

שם דייר: קומה 2 דירה 25
 שם אתר: מעונות הסטודנטים ראשל"צ

לקוח/ה נכבד/ה, אנו מתכבדים להגיש את חישוב צריכת החשמל לתקופה 13/01/22 - 15/12/21:

קומה 2 דירה 25 - 14154663(0x0)

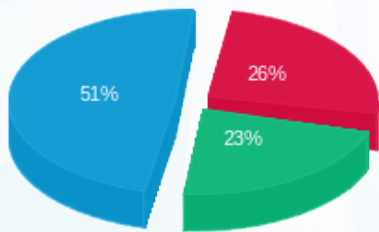
סוג תעריף	סוג צריכה	קריאה קודמת	קריאה נוכחית	סה"כ צריכה בקוט"ש	מחיר לקוט"ש בא"ג	סה"כ לתשלום
פרטי חשבון עבור תאריכים:		15/12/21	13/01/22			
757		24,017.30	24,392.10	374.80	43.30	162.29 ₪

סה"כ לדייר:

שיא ביקוש	סה"כ
4.83	374.80
	162.29 ₪

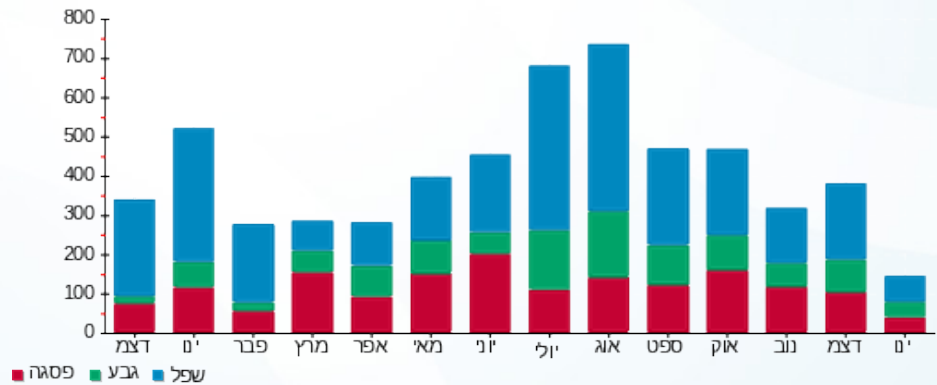
19.77 ₪	תשלום קבוע	
0.00 ₪	תשלום עבור גודל חיבור בKVA (0x0)	
182.06 ₪	סה"כ לתשלום	לא כולל מע"מ

התפלגות חיוב בש"ח לפי תעו"ז



פסגה (82.57 ₪) 51%
 גבע (36.98 ₪) 23%
 פסגה (42.74 ₪) 26%

הסטוריית צריכה בקוט"ש



18/01/22 תאריך הפקה:
 13/01/22 תאריך קריאה נוכחית:
 15/12/21 תאריך קריאה קודמת:

שם דייר: קומה 2 דירה 26
 שם אתר: מעונות הסטודנטים ראשל"צ

לקוח/ה נכבד/ה, אנו מתכבדים להגיש את חישוב צריכת החשמל לתקופה 13/01/22 - 15/12/21:

קומה 2 דירה 26 - 14154663(0x0)

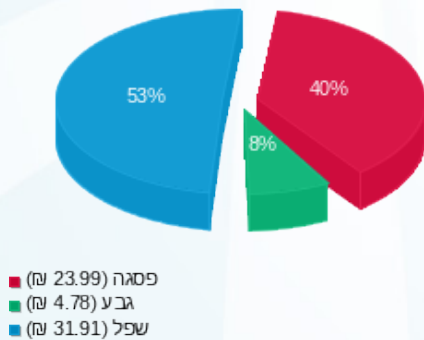
סוג תעריף	סוג צריכה	קריאה קודמת	קריאה נוכחית	סה"כ צריכה בקוט"ש	מחיר לקוט"ש בא"ג	סה"כ לתשלום
פרטי חשבון עבור תאריכים:		15/12/21	13/01/22			
757		15,154.20	15,294.35	140.15	43.30	60.68 ₪

סה"כ לדייר:

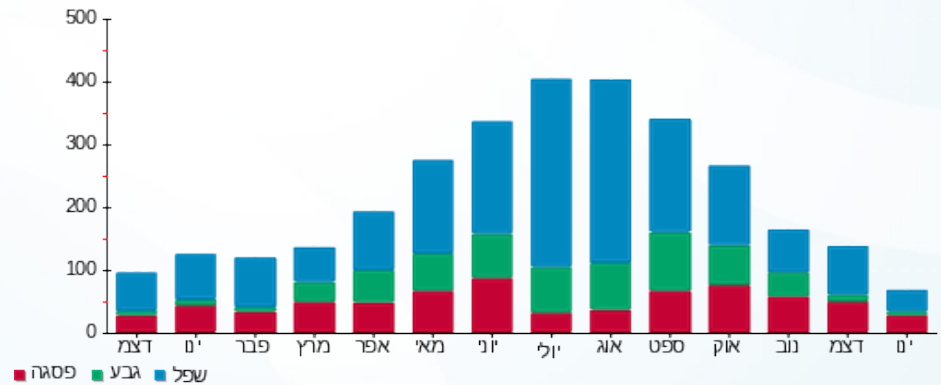
שיא ביקוש	סה"כ
2.17	140.15
	60.68 ₪

תשלום קבוע	תשלום עבור גודל חיבור בKVA (0x0)	סה"כ לתשלום	לא כולל מע"מ
19.77 ₪	0.00 ₪	80.45 ₪	

התפלגות חיוב בש"ח לפי תעו"ז



הסטוריית צריכה בקוט"ש



18/01/22 תאריך הפקה:
 13/01/22 תאריך קריאה נוכחית:
 15/12/21 תאריך קריאה קודמת:

שם דייר: קומה 2 דירה 27
 שם אתר: מעונות הסטודנטים ראשל"צ

לקוח/ה נכבד/ה, אנו מתכבדים להגיש את חישוב צריכת החשמל לתקופה 13/01/22 - 15/12/21:

קומה 2 דירה 27 - 14154663(0x0)

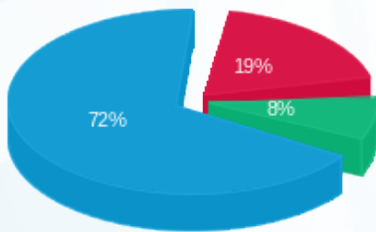
סוג תעריף	סוג צריכה	קריאה קודמת	קריאה נוכחית	סה"כ צריכה בקוט"ש	מחיר לקוט"ש בא"ג	סה"כ לתשלום
פרטי חשבון עבור תאריכים:		15/12/21	13/01/22			
757		9,634.00	9,729.70	95.70	43.30	41.44 ₪

סה"כ לדייר:

שיא ביקוש	סה"כ
1.60	95.70
	41.44 ₪

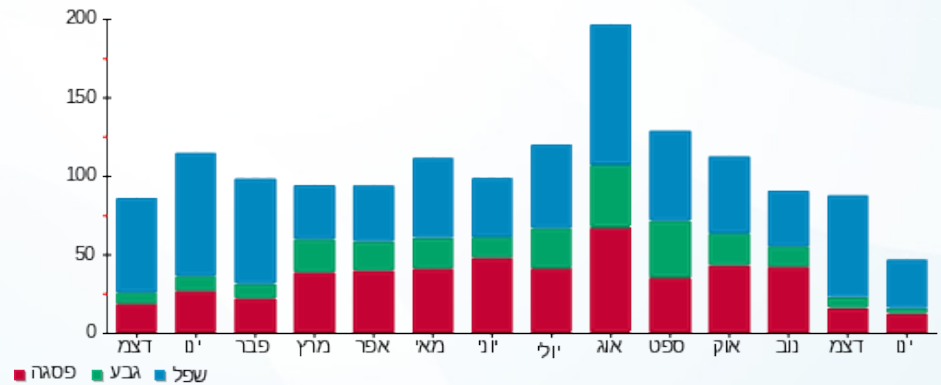
תשלום קבוע	תשלום עבור גודל חיבור בKVA (0x0)	סה"כ לתשלום	לא כולל מע"מ
19.77 ₪	0.00 ₪	61.21 ₪	

התפלגות חיוב בש"ח לפי תעו"ז



פסגה (8.05 ₪) 72%
 גבע (3.49 ₪) 19%
 שפל (29.90 ₪) 8%

הסטוריית צריכה בקוט"ש



18/01/22 תאריך הפקה:
 13/01/22 תאריך קריאה נוכחית:
 15/12/21 תאריך קריאה קודמת:

שם דייר: קומה 2 דירה 28
 שם אתר: מעונות הסטודנטים ראשל"צ

לקוח/ה נכבד/ה, אנו מתכבדים להגיש את חישוב צריכת החשמל לתקופה 13/01/22 - 15/12/21:

קומה 2 דירה 28 - 14154663(0x0)

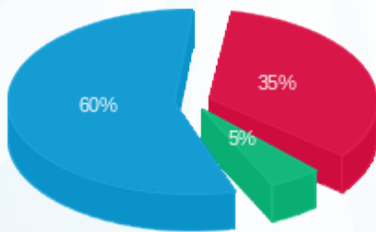
סוג תעריף	סוג צריכה	קריאה קודמת	קריאה נוכחית	סה"כ צריכה בקוט"ש	מחיר לקוט"ש בא"ג	סה"כ לתשלום
פרטי חשבון עבור תאריכים:		15/12/21	13/01/22			
757		30,704.60	31,090.25	385.65	43.30	166.99 ₪

סה"כ לדייר:

שיא ביקוש	סה"כ
4.79	385.65
	166.99 ₪

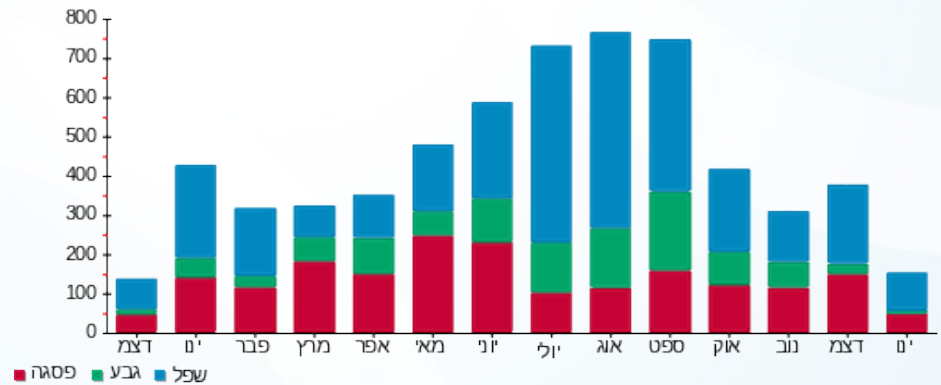
19.77 ₪	תשלום קבוע	
0.00 ₪	תשלום עבור גודל חיבור בKVA (0x0)	
186.76 ₪	סה"כ לתשלום	לא כולל מע"מ

התפלגות חיוב בש"ח לפי תעו"ז



פסגה (58.63 ₪)
 גבע (8.55 ₪)
 שפל (99.81 ₪)

הסטוריית צריכה בקוט"ש



18/01/22 תאריך הפקה:
 13/01/22 תאריך קריאה נוכחית:
 15/12/21 תאריך קריאה קודמת:

שם דייר: קומה 2 דירה 29
 שם אתר: מעונות הסטודנטים ראשל"צ

לקוח/ה נכבד/ה, אנו מתכבדים להגיש את חישוב צריכת החשמל לתקופה 13/01/22 - 15/12/21:

קומה 2 דירה 29 - 28 - 14154663(0x0)

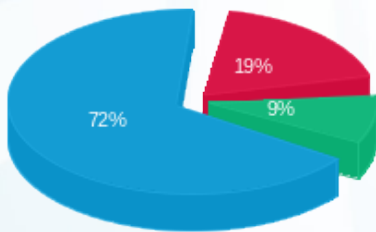
סוג תעריף	סוג צריכה	קריאה קודמת	קריאה נוכחית	סה"כ צריכה בקוט"ש	מחיר לקוט"ש בא"ג	סה"כ לתשלום
פרטי חשבון עבור תאריכים:						
757		15/12/21	13/01/22	13,833.90	43.30	12.08 ₪

סה"כ לדייר:

שיא ביקוש	סה"כ
2.43	27.90
	12.08 ₪

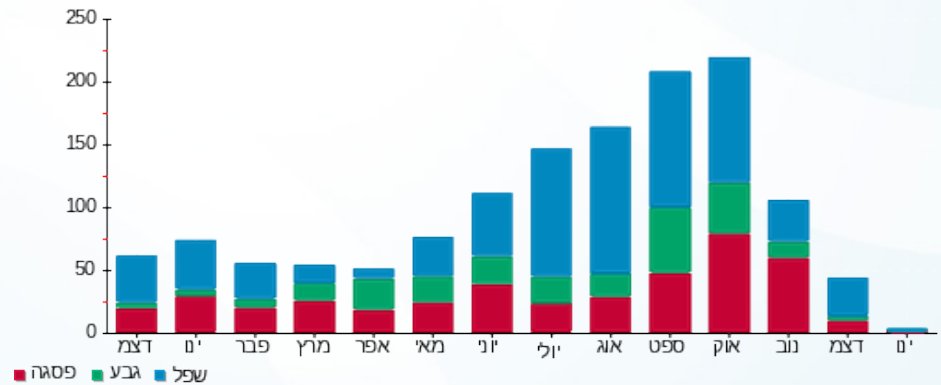
19.77 ₪	תשלום קבוע	
0.00 ₪	תשלום עבור גודל חיבור ב-KVA (0x0)	
31.85 ₪	סה"כ לתשלום	לא כולל מע"מ

התפלגות חיוב בש"ח לפי תעו"ז



פסגה (2.32 ₪)
 גבע (1.13 ₪)
 שפל (8.64 ₪)

הסטוריית צריכה בקוט"ש



18/01/22 תאריך הפקה:
 13/01/22 תאריך קריאה נוכחית:
 15/12/21 תאריך קריאה קודמת:

שם דייר: קומה 2 דירה 30
 שם אתר: מעונות הסטודנטים ראשל"צ

לקוח/ה נכבד/ה, אנו מתכבדים להגיש את חישוב צריכת החשמל לתקופה 13/01/22 - 15/12/21:

קומה 2 דירה 30 - 14154663(0x0)

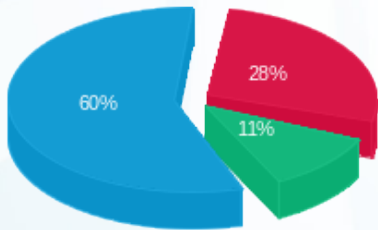
סוג תעריף	סוג צריכה	קריאה קודמת	קריאה נוכחית	סה"כ צריכה בקוט"ש	מחיר לקוט"ש בא"ג	סה"כ לתשלום
פרטי חשבון עבור תאריכים:		15/12/21	13/01/22			
757		11,146.35	11,306.50	160.15	43.30	69.34 ₪

סה"כ לדייר:

שיא ביקוש	סה"כ
2.51	160.15
	69.34 ₪

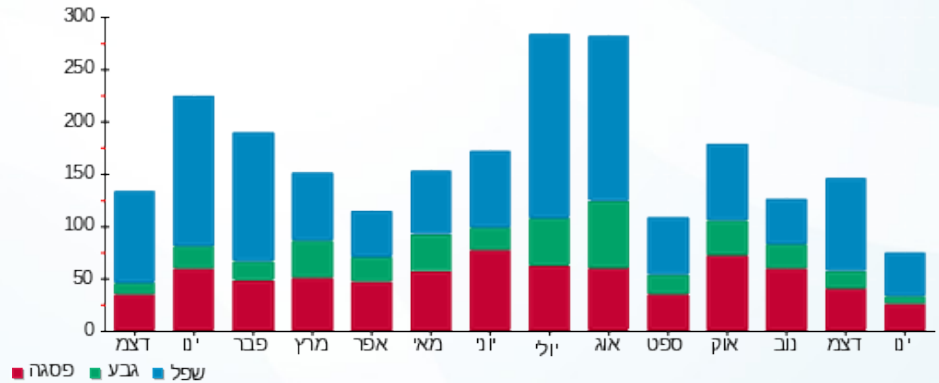
תשלום קבוע	תשלום עבור גודל חיבור בKVA (0x0)	סה"כ לתשלום	לא כולל מע"מ
19.77 ₪	0.00 ₪	89.11 ₪	

התפלגות חיוב בש"ח לפי תעו"ז



פסגה (19.70 ₪) ■
 גבע (7.79 ₪) ■
 שפל (41.85 ₪) ■

הסטוריית צריכה בקוט"ש





18/01/22 תאריך הפקה:
 13/01/22 תאריך קריאה נוכחית:
 15/12/21 תאריך קריאה קודמת:

שם דייר: קסטרו
 שם אתר: מעונות הסטודנטים ראשל"צ

לקוח/ה נכבד/ה, אנו מתכבדים להגיש את חישוב צריכת החשמל לתקופה 13/01/22 - 15/12/21:

1 - 15091152(0x0)

סוג תעריף	סוג צריכה	קריאה קודמת	קריאה נוכחית	סה"כ צריכה בקוט"ש	מחיר לקוט"ש בא"ג	סה"כ לתשלום
פרטי חשבון עבור תאריכים:						
777	פסגה	15/12/21	13/01/22	6,033.60	87.59	5,284.83 ₪
778	גבע	283,842.40	284,293.60	451.20	53.68	242.20 ₪
779	שפל	350,234.80	359,241.20	9,006.40	33.94	3,056.77 ₪

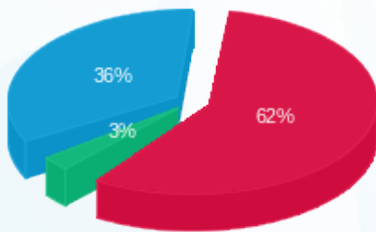
סה"כ לדייר:

פסגה	גבע	שפל	סה"כ	שיא ביקוש
6,033.60	451.20	9,006.40	15,491.20	60.93
5,284.83 ₪	242.20 ₪	3,056.77 ₪	8,583.81 ₪	

סה"כ צריכה
 סה"כ לתשלום

211.60 ₪	תשלום קבוע	
0.00 ₪	תשלום עבור גודל חיבור בKVA (0x0)	
8,795.41 ₪	סה"כ לתשלום	לא כולל מע"מ

התפלגות חיוב בש"ח לפי תע"ז



פסגה (5,284.83 ₪) 62%
 גבע (242.20 ₪) 36%
 שפל (3,056.77 ₪) 3%

הסטוריית צריכה בקוט"ש

