



18/01/22 תאריך הפקה:
 13/01/22 תאריך קריאה נוכחית:
 15/12/21 תאריך קריאה קודמת:

שם דייר: עדיקא אמנון-תכשיטי יהדות
 שם אתר: בית כינרת תל אביב

לקוח/ה נכבד/ה, אנו מתכבדים להגיש את חישוב צריכת החשמל לתקופה 13/01/22 - 15/12/21:

עדיקא אמנון-תכשיטי יהדות - 4 - 00022800(0x0)

סוג תעריף	סוג צריכה	קריאה קודמת	קריאה נוכחית	סה"כ צריכה בקוט"ש	מחיר לקוט"ש בא"ג	סה"כ לתשלום
פרטי חשבון עבור תאריכים:						
777	פסגה	15/12/21	13/01/22	49.30	87.59	43.18 ₪
778	גבע	6,808.74	6,833.80	25.05	53.68	13.45 ₪
779	שפל	11,794.30	12,065.75	271.45	33.94	92.13 ₪

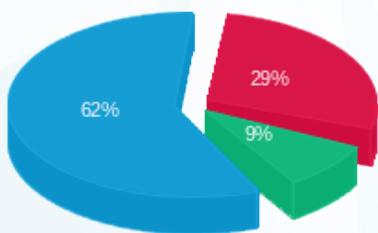
סה"כ לדיר:

פסגה	גבע	שפל	סה"כ	שיא ביקוש
49.30	25.05	271.45	345.80	5.37
₪ 43.18	₪ 13.45	₪ 92.13	₪ 148.76	

סה"כ צריכה
 סה"כ לתשלום

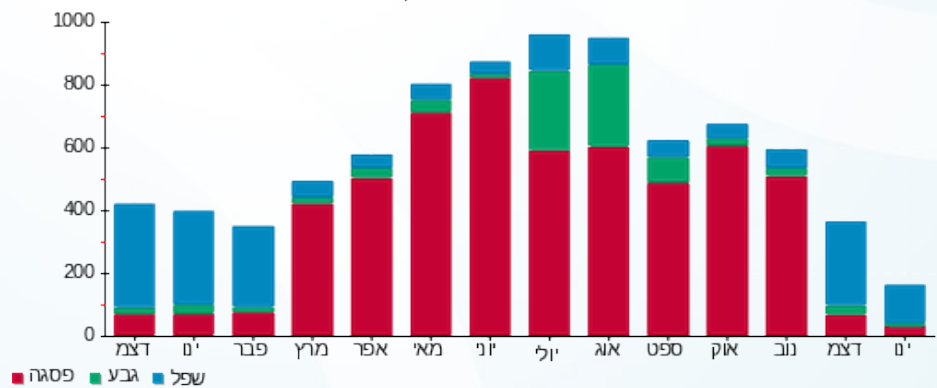
38.02 ₪	תשלום קבוע	
0.00 ₪	תשלום עבור גודל חיבור בKVA (0x0)	
186.78 ₪	סה"כ לתשלום	לא כולל מע"מ

התפלגות חיוב בש"ח לפי תעו"ז



פסגה (₪ 43.18) 62%
 גבע (₪ 13.45) 29%
 שפל (₪ 92.13) 9%

הסטוריית צריכה בקוט"ש





18/01/22 תאריך הפקה:
 13/01/22 תאריך קריאה נוכחית:
 15/12/21 תאריך קריאה קודמת:

שם דייר: ענת גל און
 שם אתר: בית כינרת תל אביב

לקוח/ה נכבד/ה, אנו מתכבדים להגיש את חישוב צריכת החשמל לתקופה 13/01/22 - 15/12/21:

ענת גל און - 3 - 00022800(0x0)

סוג תעריף	סוג צריכה	קריאה קודמת	קריאה נוכחית	סה"כ צריכה בקוט"ש	מחיר לקוט"ש בא"ג	סה"כ לתשלום
פרטי חשבון עבור תאריכים:						
777	פסגה	15/12/21	13/01/22	77.89	87.59	68.23 ₪
778	גבע	13,444.49	13,453.32	8.83	53.68	4.74 ₪
779	שפל	18,670.79	18,757.49	86.71	33.94	29.43 ₪

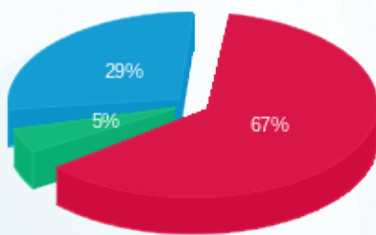
סה"כ לדייר:

פסגה	גבע	שפל	סה"כ	שיא ביקוש
77.89	8.83	86.71	173.43	2.91
68.23 ₪	4.74 ₪	29.43 ₪	102.40 ₪	

סה"כ צריכה
 סה"כ לתשלום

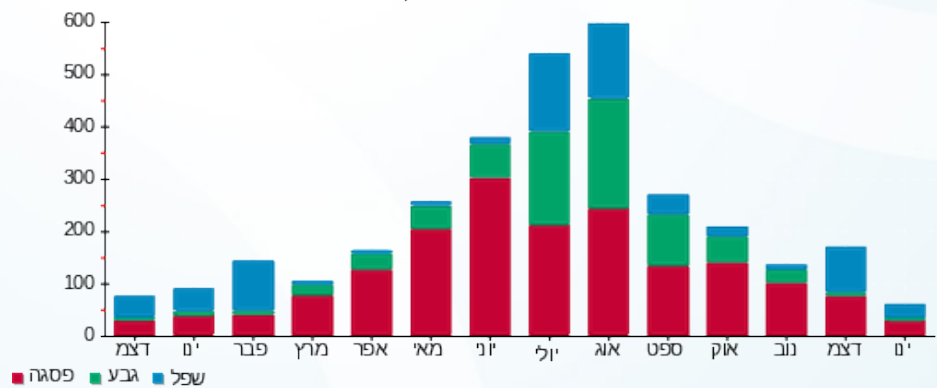
38.02 ₪	תשלום קבוע	
0.00 ₪	תשלום עבור גודל חיבור בKVA (0x0)	
140.42 ₪	סה"כ לתשלום	לא כולל מע"מ

התפלגות חיוב בש"ח לפי תעו"ז



■ פסגה (68.23 ₪)
 ■ גבע (4.74 ₪)
 ■ שפל (29.43 ₪)

הסטוריית צריכה בקוט"ש





18/01/22 תאריך הפקה:
 13/01/22 תאריך קריאה נוכחית:
 15/12/21 תאריך קריאה קודמת:

שם דייר: פולטון (מרתף)
 שם אתר: בית כינרת תל אביב

לקוח/ה נכבד/ה, אנו מתכבדים להגיש את חישוב צריכת החשמל לתקופה 13/01/22 - 15/12/21:

פולטון (מרתף) - 5 - 00022800(0x0)

סוג תעריף	סוג צריכה	קריאה קודמת	קריאה נוכחית	סה"כ צריכה בקוט"ש	מחיר לקוט"ש בא"ג	סה"כ לתשלום
פרטי חשבון עבור תאריכים:						
777	פסגה	15/12/21	13/01/22	79.06	87.59	69.25 ₪
778	גבע	9,385.39	9,433.85	48.47	53.68	26.02 ₪
779	שפל	24,399.06	24,716.96	317.89	33.94	107.89 ₪

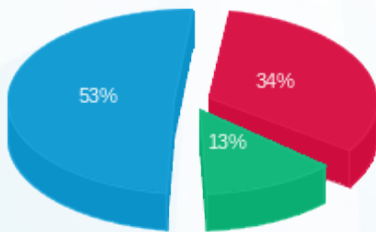
סה"כ לדייר:

פסגה	גבע	שפל	סה"כ	שיא ביקוש
79.06	48.47	317.89	445.43	2.53
₪ 69.25	₪ 26.02	₪ 107.89	₪ 203.16	

סה"כ צריכה
 סה"כ לתשלום

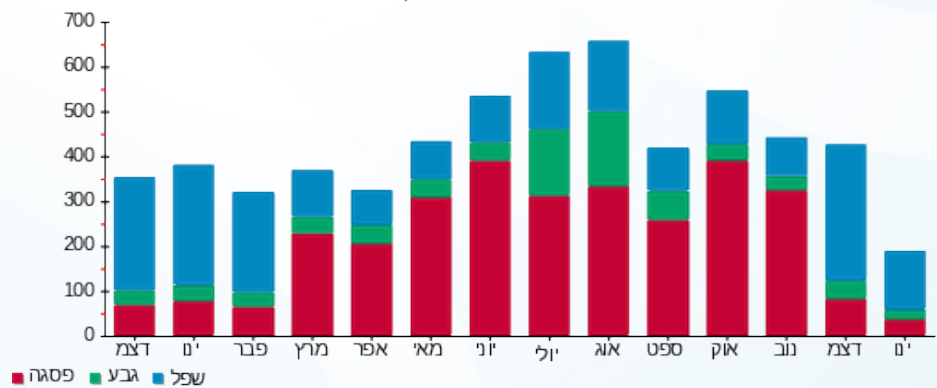
38.02 ₪	תשלום קבוע	
0.00 ₪	תשלום עבור גודל חיבור בKVA (0x0)	
241.18 ₪	סה"כ לתשלום	לא כולל מע"מ

התפלגות חיוב בש"ח לפי תעו"ז



פסגה (₪ 69.25) 53%
 גבע (₪ 26.02) 34%
 שפל (₪ 107.89) 13%

הסטוריית צריכה בקוט"ש





18/01/22 תאריך הפקה:
 13/01/22 תאריך קריאה נוכחית:
 15/12/21 תאריך קריאה קודמת:

שם דייר: פי.אייץ.איי נטוורקס (P.H.I)
 שם אתר: בית כינרת תל אביב

לקוח/ה נכבד/ה, אנו מתכבדים להגיש את חישוב צריכת החשמל לתקופה 13/01/22 - 15/12/21:

פי.אייץ.איי נטוורקס (6 - 0x0)00022800 - (P.H.I)

סוג תעריף	סוג צריכה	קריאה קודמת	קריאה נוכחית	סה"כ צריכה בקוט"ש	מחיר לקוט"ש בא"ג	סה"כ לתשלום
פרטי חשבון עבור תאריכים:						
777	פסגה	15/12/21	13/01/22	660.82	87.59	578.81 ₪
778	גבע	86,408.41	86,716.95	308.54	53.68	165.62 ₪
779	שפל	246,186.39	248,483.41	2,297.02	33.94	779.61 ₪

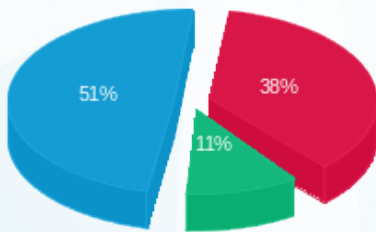
סה"כ לדייר:

פסגה	גבע	שפל	סה"כ	שיא ביקוש
660.82	308.54	2,297.02	3,266.38	5.53
₪ 578.81	₪ 165.62	₪ 779.61	₪ 1,524.04	

סה"כ צריכה
 סה"כ לתשלום

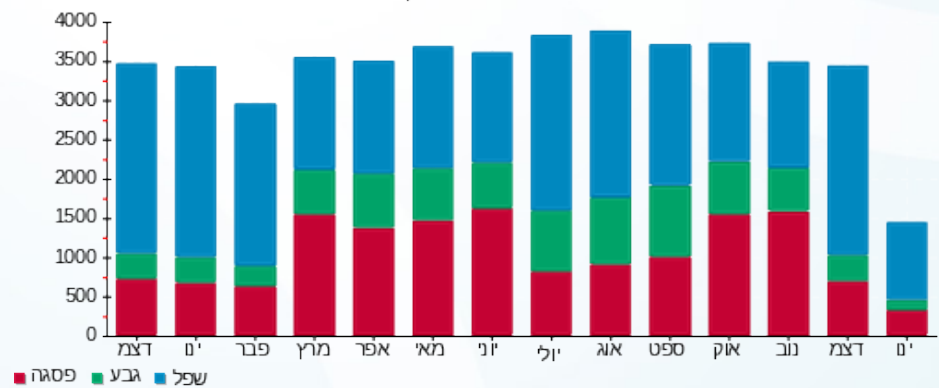
₪ 38.02	תשלום קבוע	
₪ 0.00	תשלום עבור גודל חיבור בKVA (0x0)	
₪ 1,562.06	סה"כ לתשלום	לא כולל מע"מ

התפלגות חיוב בש"ח לפי תעו"ז



פסגה (₪ 578.81) 51%
 גבע (₪ 165.62) 11%
 שפל (₪ 779.61) 38%

הסטוריית צריכה בקוט"ש





18/01/22 תאריך הפקה:
 13/01/22 תאריך קריאה נוכחית:
 15/12/21 תאריך קריאה קודמת:

שם דייר: פסוריאזיס
 שם אתר: בית כינרת תל אביב

לקוח/ה נכבד/ה, אנו מתכבדים להגיש את חישוב צריכת החשמל לתקופה 13/01/22 - 15/12/21:

פסוריאזיס - 1 - 00022800 (0x0)

סוג תעריף	סוג צריכה	קריאה קודמת	קריאה נוכחית	סה"כ צריכה בקוט"ש	מחיר לקוט"ש בא"ג	סה"כ לתשלום
פרטי חשבון עבור תאריכים:						
777	פסגה	15/12/21	13/01/22	32.37	87.59	28.35 ₪
778	גבע	7,138.41	7,152.81	14.40	53.68	7.73 ₪
779	שפל	20,245.35	20,409.03	163.68	33.94	55.55 ₪

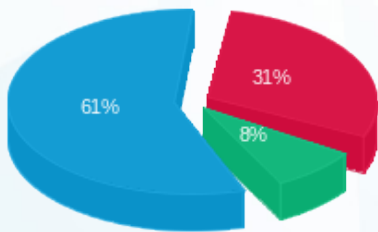
סה"כ לדייר:

פסגה	גבע	שפל	סה"כ	שיא ביקוש
32.37	14.40	163.68	210.45	2.55
28.35 ₪	7.73 ₪	55.55 ₪	91.64 ₪	

סה"כ צריכה
 סה"כ לתשלום

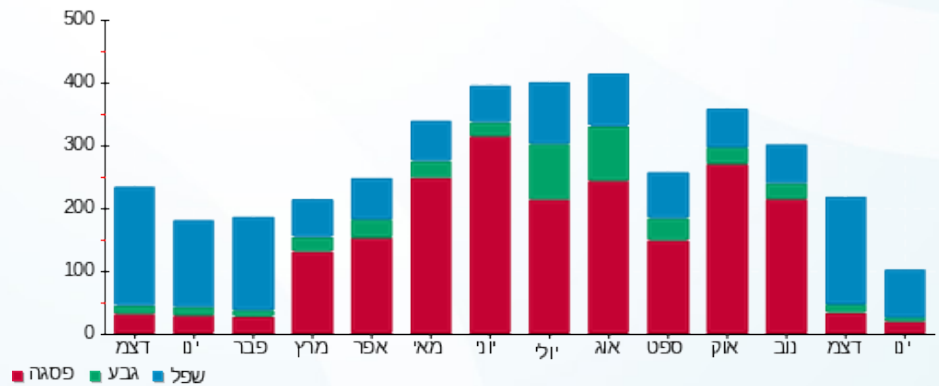
38.02 ₪	תשלום קבוע	
0.00 ₪	תשלום עבור גודל חיבור בKVA (0x0)	
129.66 ₪	סה"כ לתשלום	לא כולל מע"מ

התפלגות חיוב בש"ח לפי תעו"ז



פסגה (28.35 ₪)
 גבע (7.73 ₪)
 שפל (55.55 ₪)

הסטוריית צריכה בקוט"ש





18/01/22 תאריך הפקה:
 13/01/22 תאריך קריאה נוכחית:
 15/12/21 תאריך קריאה קודמת:

שם דייר: פרובוק החזקות בע"מ
 שם אתר: בית כינרת תל אביב

לקוח/ה נכבד/ה, אנו מתכבדים להגיש את חישוב צריכת החשמל לתקופה 13/01/22 - 15/12/21:

פרובוק החזקות בע"מ - 2 - 00022800(0x0)

סוג תעריף	סוג צריכה	קריאה קודמת	קריאה נוכחית	סה"כ צריכה בקוט"ש	מחיר לקוט"ש בא"ג	סה"כ לתשלום
פרטי חשבון עבור תאריכים:						
777	פסגה	15/12/21	13/01/22	66.93	87.59	58.62 ₪
778	גבע	25,565.89	25,617.12	51.23	53.68	27.50 ₪
779	שפל	42,010.59	42,391.16	380.57	33.94	129.17 ₪

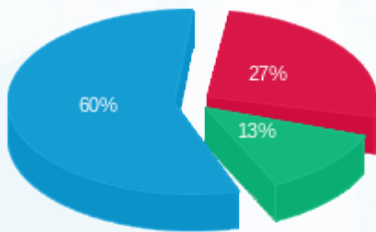
סה"כ לדייר:

פסגה	גבע	שפל	סה"כ	שיא ביקוש
66.93	51.23	380.57	498.73	5.77
₪ 58.62	₪ 27.50	₪ 129.17	₪ 215.29	

סה"כ צריכה
 סה"כ לתשלום

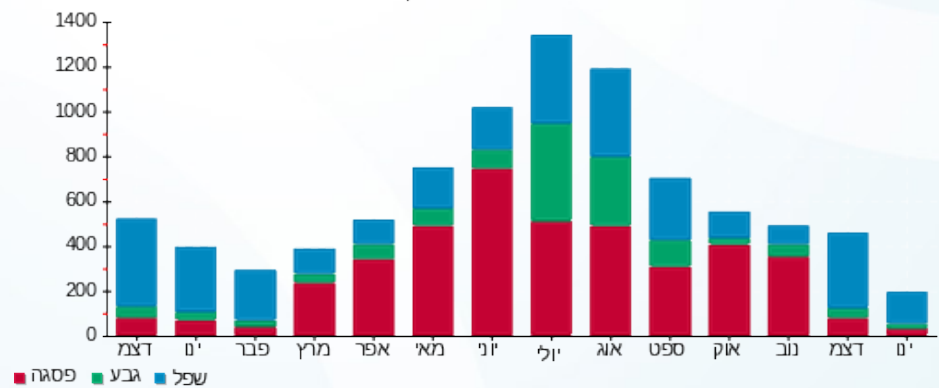
38.02 ₪	תשלום קבוע	
0.00 ₪	תשלום עבור גודל חיבור בKVA (0x0)	
253.31 ₪	סה"כ לתשלום	לא כולל מע"מ

התפלגות חיוב בש"ח לפי תעו"ז



פסגה (₪ 58.62) 60%
 גבע (₪ 27.50) 27%
 שפל (₪ 129.17) 13%

הסטוריית צריכה בקוט"ש





18/01/22 תאריך הפקה:
 13/01/22 תאריך קריאה נוכחית:
 15/12/21 תאריך קריאה קודמת:

שם דייר: ראשי
 שם אתר: בית כינרת תל אביב

לקוח/ה נכבד/ה, אנו מתכבדים להגיש את חישוב צריכת החשמל לתקופה 13/01/22 - 15/12/21:

ראשי - 7 - 00022800 (0x0)

סוג תעריף	סוג צריכה	קריאה קודמת	קריאה נוכחית	סה"כ צריכה בקוט"ש	מחיר לקוט"ש בא"ג	סה"כ לתשלום
פרטי חשבון עבור תאריכים:						
777	פסגה	15/12/21	13/01/22	3,513.34	87.59	3,077.34 ₪
778	גבע	568,318.80	569,951.31	1,632.51	53.68	876.33 ₪
779	שפל	1,571,554.07	1,584,081.73	12,527.66	33.94	4,251.89 ₪

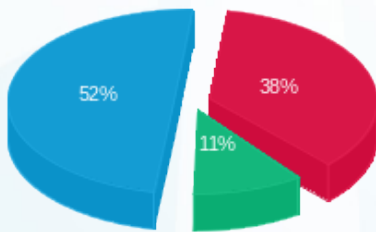
סה"כ לדיר:

פסגה	גבע	שפל	סה"כ	שיא ביקוש
3,513.34	1,632.51	12,527.66	17,673.51	33.99
3,077.34 ₪	876.33 ₪	4,251.89 ₪	8,205.56 ₪	

סה"כ צריכה
 סה"כ לתשלום

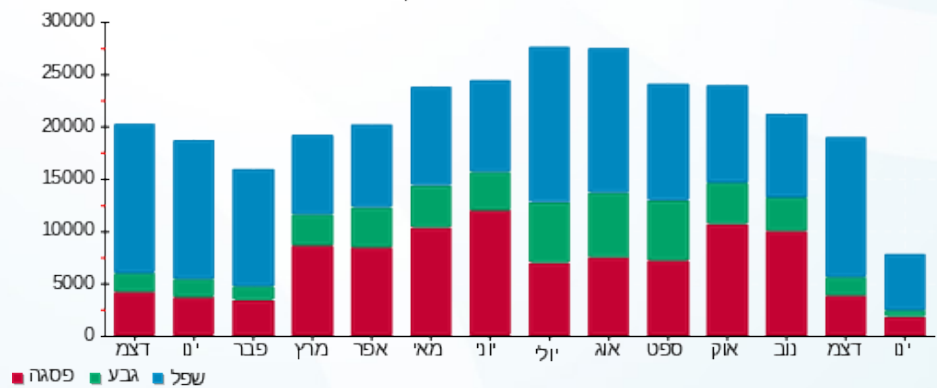
0.00 ₪	תשלום קבוע	
0.00 ₪	תשלום עבור גודל חיבור בKVA (0x0)	
8,205.56 ₪	סה"כ לתשלום	לא כולל מע"מ

התפלגות חיוב בש"ח לפי תע"ז



■ פסגה (3,077.34 ₪)
 ■ גבע (876.33 ₪)
 ■ שפל (4,251.89 ₪)

הסטוריית צריכה בקוט"ש





18/01/22 תאריך הפקדה:
 13/01/22 תאריך קריאה נוכחית:
 15/12/21 תאריך קריאה קודמת:

שם דייר: רד אביב בע"מ
 שם אתר: בית כינרת תל אביב

לקוח/ה נכבד/ה, אנו מתכבדים להגיש את חישוב צריכת החשמל לתקופה 13/01/22 - 15/12/21:

רד אביב בע"מ - 8 - 00022800 (0x0)

סוג תעריף	סוג צריכה	קריאה קודמת	קריאה נוכחית	סה"כ צריכה בקוט"ש	מחיר לקוט"ש בא"ג	סה"כ לתשלום
		15/12/21	13/01/22			
777	פסגה	720,361.59	722,522.84	2,161.24	87.59	1,893.03 ₪
778	גבע	428,498.82	429,514.23	1,015.41	53.68	545.07 ₪
779	שפל	256,274.31	264,108.28	7,833.97	33.94	2,658.85 ₪

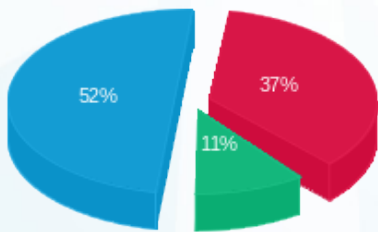
סה"כ לדייר:

פסגה	גבע	שפל	סה"כ	שיא ביקוש
2,161.24	1,015.41	7,833.97	11,010.63	21.36
1,893.03 ₪	545.07 ₪	2,658.85 ₪	5,096.96 ₪	

סה"כ צריכה
 סה"כ לתשלום

38.02 ₪	תשלום קבוע	
0.00 ₪	תשלום עבור גודל חיבור בKVA (0x0)	
5,134.98 ₪	סה"כ לתשלום	לא כולל מע"מ

התפלגות חיוב בש"ח לפי תע"ז



■ פסגה (1,893.03 ₪)
 ■ גבע (545.07 ₪)
 ■ שפל (2,658.85 ₪)

הסטוריית צריכה בקוט"ש

