



20/01/22

תאריך הפקה:

שם דייר: DUNE
שם אתר: שלד פלד

16/01/22

תאריך קריאה נוכחית:

16/12/21

תאריך קריאה קודמת:

לקוח/ה נכבד/ה, אנו מתכבדים להגיש את חישוב צריכת החשמל לתקופה 16/01/22 - 16/12/21:

DUNE - (3x30)15091582 - 2

| סוג תעריף | סוג צריכה | קריאה קודמת | קריאה נוכחית | סה"כ צריכה בקוט"ש | מחיר לקוט"ש בא"ג | סה"כ לתשלום |
|--------------------------|-----------|-------------|--------------|-------------------|------------------|-------------|
| פרטי חשבון עבור תאריכים: | | | | | | |
| 777 | פסגה | 16/12/21 | 16/01/22 | 9.65 | 87.59 | 8.45 ₪ |
| 778 | גבע | 2,067.85 | 2,072.55 | 4.70 | 53.68 | 2.52 ₪ |
| 779 | שפל | 5,508.40 | 5,550.10 | 41.70 | 33.94 | 14.15 ₪ |

(3x65)15091582 - 3

| סוג תעריף | סוג צריכה | קריאה קודמת | קריאה נוכחית | סה"כ צריכה בקוט"ש | מחיר לקוט"ש בא"ג | סה"כ לתשלום |
|--------------------------|-----------|-------------|--------------|-------------------|------------------|-------------|
| פרטי חשבון עבור תאריכים: | | | | | | |
| 777 | פסגה | 158,162.20 | 159,111.00 | 948.80 | 87.59 | 831.05 ₪ |
| 778 | גבע | 42,575.50 | 42,802.70 | 227.20 | 53.68 | 121.96 ₪ |
| 779 | שפל | 116,693.20 | 119,842.70 | 3,149.50 | 33.94 | 1,068.94 ₪ |

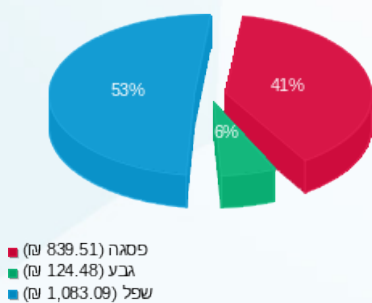
סה"כ לדייר:

| פסגה | גבע | שפל | סה"כ | שיא ביקוש |
|----------|----------|------------|------------|-----------|
| 958.45 | 231.90 | 3,191.20 | 4,381.55 | 21.91 |
| ₪ 839.51 | ₪ 124.48 | ₪ 1,083.09 | ₪ 2,047.08 | |

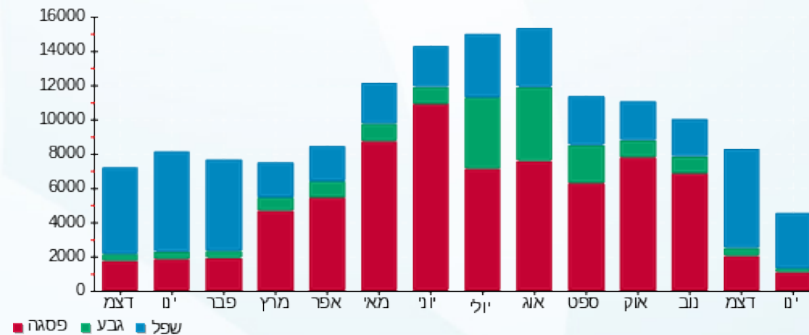
סה"כ צריכה
סה"כ לתשלום

| | | |
|------------|--|---------------------|
| 211.60 ₪ | תשלום קבוע | |
| 18.50 ₪ | תשלום עבור גודל חיבור בKVA (3x95) | |
| 2,277.19 ₪ | סה"כ לתשלום | לא כולל מע"מ |

התפלגות חיוב בש"ח לפי תע"ז



הסטוריית צריכה בקוט"ש





20/01/22

תאריך הפקדה:

שם דייר: אוגמה
שם אתר: שלד פלד

16/01/22

תאריך קריאה נוכחית:

16/12/21

תאריך קריאה קודמת:

לקוח/ה נכבד/ה, אנו מתכבדים להגיש את חישוב צריכת החשמל לתקופה 16/01/22 - 16/12/21:

אוגמה - 1 - 15091573 (3x100)

| סוג תעריף | סוג צריכה | קריאה קודמת | קריאה נוכחית | סה"כ צריכה בקוט"ש | מחיר לקוט"ש בא"ג | סה"כ לתשלום |
|-----------|-----------|-------------|--------------|-------------------|--------------------------|-------------|
| | | | 16/01/22 | 16/12/21 | פרטי חשבון עבור תאריכים: | |
| 777 | פסגה | 149,524.00 | 149,933.50 | 409.50 | 87.59 | 358.68 ₪ |
| 778 | גבע | 30,684.90 | 30,838.30 | 153.40 | 53.68 | 82.35 ₪ |
| 779 | שפל | 81,677.90 | 84,113.60 | 2,435.70 | 33.94 | 826.68 ₪ |

אוגמה - 2 - 15091573 (3x40)

| סוג תעריף | סוג צריכה | קריאה קודמת | קריאה נוכחית | סה"כ צריכה בקוט"ש | מחיר לקוט"ש בא"ג | סה"כ לתשלום |
|-----------|-----------|-------------|--------------|-------------------|--------------------------|-------------|
| | | | 16/01/22 | 16/12/21 | פרטי חשבון עבור תאריכים: | |
| 777 | פסגה | 158,730.30 | 158,732.80 | 2.50 | 87.59 | 2.19 ₪ |
| 778 | גבע | 65,646.30 | 65,647.40 | 1.10 | 53.68 | 0.59 ₪ |
| 779 | שפל | 204,168.10 | 204,219.70 | 51.60 | 33.94 | 17.51 ₪ |

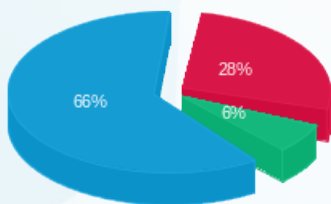
סה"כ לדיר:

| פסגה | גבע | שפל | סה"כ | שיא ביקוש |
|----------|---------|----------|------------|-----------|
| 412.00 | 154.50 | 2,487.30 | 3,053.80 | 67.79 |
| ₪ 360.87 | ₪ 82.94 | ₪ 844.19 | ₪ 1,288.00 | |

סה"כ צריכה
סה"כ לתשלום

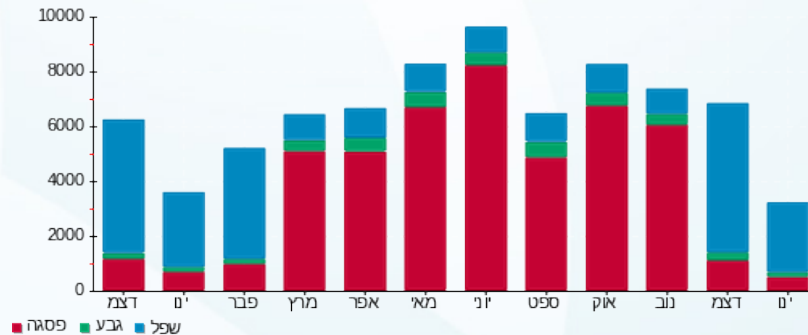
| | | |
|------------|------------------------------------|--------------|
| 211.60 ₪ | תשלום קבוע | |
| 27.27 ₪ | תשלום עבור גודל חיבור בKVA (3x140) | |
| 1,526.87 ₪ | סה"כ לתשלום | לא כולל מע"מ |

התפלגות חיוב בש"ח לפי תע"ז



פסגה (360.87 ₪) 66%
גבע (82.94 ₪) 28%
שפל (844.19 ₪) 6%

הסטוריית צריכה בקוט"ש





20/01/22 תאריך הפקה:
 16/01/22 תאריך קריאה נוכחית:
 16/12/21 תאריך קריאה קודמת:

שם דייר: אודיו קונסולטינג
 שם אתר: שלד פלד

לקוח/ה נכבד/ה, אנו מתכבדים להגיש את חישוב צריכת החשמל לתקופה 16/01/22 - 16/12/21:

אודיו קונסולטינג - 3 - 18040296 (3x80)

| סוג תעריף | סוג צריכה | קריאה קודמת | קריאה נוכחית | סה"כ צריכה בקוט"ש | מחיר לקוט"ש בא"ג | סה"כ לתשלום |
|--------------------------|-----------|-------------|--------------|-------------------|------------------|-------------|
| פרטי חשבון עבור תאריכים: | | | 16/01/22 | 16/12/21 | | |
| 777 | פסגה | 12,094.20 | 12,183.50 | 89.30 | 87.59 | 78.22 ₪ |
| 778 | גבע | 2,511.70 | 2,520.70 | 9.00 | 53.68 | 4.83 ₪ |
| 779 | שפל | 2,616.80 | 3,018.10 | 401.30 | 33.94 | 136.20 ₪ |

אודיו קונסולטינג - 2 - 18040297 (3x80)

| סוג תעריף | סוג צריכה | קריאה קודמת | קריאה נוכחית | סה"כ צריכה בקוט"ש | מחיר לקוט"ש בא"ג | סה"כ לתשלום |
|--------------------------|-----------|-------------|--------------|-------------------|------------------|-------------|
| פרטי חשבון עבור תאריכים: | | | 16/01/22 | 16/12/21 | | |
| 777 | פסגה | 12,870.40 | 13,294.70 | 424.30 | 87.59 | 371.64 ₪ |
| 778 | גבע | 5,465.70 | 5,638.50 | 172.80 | 53.68 | 92.76 ₪ |
| 779 | שפל | 16,107.60 | 17,691.50 | 1,583.90 | 33.94 | 537.58 ₪ |

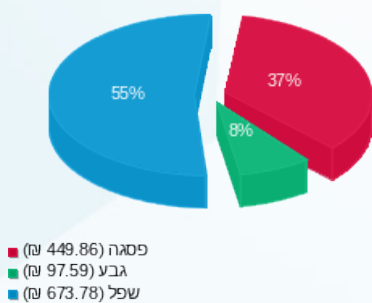
סה"כ לדייר:

| פסגה | גבע | שפל | סה"כ | שיא ביקוש |
|----------|---------|----------|------------|-----------|
| 513.60 | 181.80 | 1,985.20 | 2,680.60 | 9.15 |
| ₪ 449.86 | ₪ 97.59 | ₪ 673.78 | ₪ 1,221.23 | |

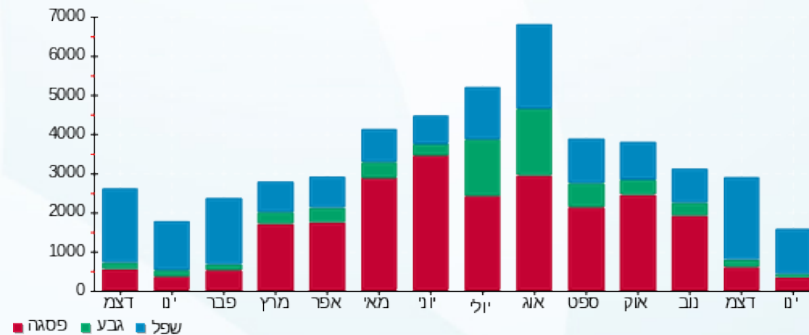
סה"כ צריכה
 סה"כ לתשלום

| | | |
|------------|------------------------------------|--------------|
| 211.60 ₪ | תשלום קבוע | |
| 31.17 ₪ | תשלום עבור גודל חיבור בKVA (3x160) | |
| 1,464.00 ₪ | סה"כ לתשלום | לא כולל מע"מ |

התפלגות חיוב בש"ח לפי תע"ז



הסטוריית צריכה בקוט"ש





20/01/22 תאריך הפקה:
 16/01/22 תאריך קריאה נוכחית:
 16/12/21 תאריך קריאה קודמת:

שם דייר: איי אס טי
 שם אתר: שלד פלד

לקוח/ה נכבד/ה, אנו מתכבדים להגיש את חישוב צריכת החשמל לתקופה 16/01/22 - 16/12/21:

איי אס טי - 2 - 15091588(3x40)

| סוג תעריף | סוג צריכה | קריאה קודמת | קריאה נוכחית | סה"כ צריכה בקוט"ש | מחיר לקוט"ש בא"ג | סה"כ לתשלום |
|--------------------------|-----------|-------------|--------------|-------------------|------------------|-------------|
| פרטי חשבון עבור תאריכים: | | | 16/01/22 | 16/12/21 | | |
| 777 | פסגה | 66,712.60 | 66,878.60 | 166.00 | 87.59 | 145.40 ₪ |
| 778 | גבע | 15,346.80 | 15,353.70 | 6.90 | 53.68 | 3.70 ₪ |
| 779 | שפל | 23,227.80 | 23,741.20 | 513.40 | 33.94 | 174.25 ₪ |

איי אס טי - 3 - 15091588(3x100)

| סוג תעריף | סוג צריכה | קריאה קודמת | קריאה נוכחית | סה"כ צריכה בקוט"ש | מחיר לקוט"ש בא"ג | סה"כ לתשלום |
|--------------------------|-----------|-------------|--------------|-------------------|------------------|-------------|
| פרטי חשבון עבור תאריכים: | | | 16/01/22 | 16/12/21 | | |
| 777 | פסגה | 85,019.90 | 85,486.30 | 466.40 | 87.59 | 408.52 ₪ |
| 778 | גבע | 18,058.50 | 18,170.50 | 112.00 | 53.68 | 60.12 ₪ |
| 779 | שפל | 33,102.40 | 34,706.80 | 1,604.40 | 33.94 | 544.53 ₪ |

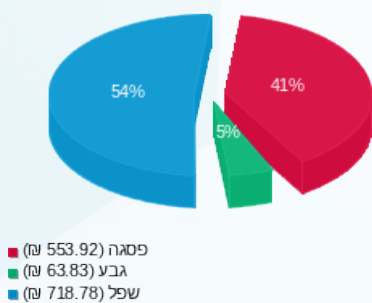
סה"כ לדיר:

| פסגה | גבע | שפל | סה"כ | שיא ביקוש |
|----------|---------|----------|------------|-----------|
| 632.40 | 118.90 | 2,117.80 | 2,869.10 | 18.70 |
| ₪ 553.92 | ₪ 63.83 | ₪ 718.78 | ₪ 1,336.53 | |

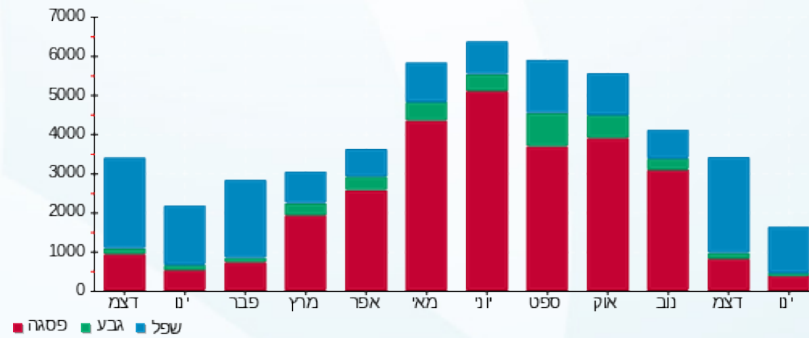
סה"כ צריכה
 סה"כ לתשלום

| | | |
|------------|---|---------------------|
| 211.60 ₪ | תשלום קבוע | |
| 27.27 ₪ | תשלום עבור גודל חיבור בKVA (3x140) | |
| 1,575.40 ₪ | סה"כ לתשלום | לא כולל מע"מ |

התפלגות חיוב בש"ח לפי תעו"ז



הסטוריית צריכה בקוט"ש





20/01/22 תאריך הפקה:
 16/01/22 תאריך קריאה נוכחית:
 16/12/21 תאריך קריאה קודמת:

שם דייר: א.מ.טי.ישראל בע"מ
 שם אתר: שלד פלד

לקוח/ה נכבד/ה, אנו מתכבדים להגיש את חישוב צריכת החשמל לתקופה 16/01/22 - 16/12/21:

א.מ.טי.ישראל בע"מ - 1 - 15091582 (3x40)

| סוג תעריף | סוג צריכה | קריאה קודמת | קריאה נוכחית | סה"כ צריכה בקוט"ש | מחיר לקוט"ש בא"ג | סה"כ לתשלום |
|--------------------------|-----------|-------------|--------------|-------------------|------------------|-------------|
| פרטי חשבון עבור תאריכים: | | | | | | |
| 777 | פסגה | 16/12/21 | 16/01/22 | 127.35 | 87.59 | 111.55 ₪ |
| 778 | גבע | 4,069.65 | 4,074.10 | 4.45 | 53.68 | 2.39 ₪ |
| 779 | שפל | 10,123.20 | 10,314.60 | 191.40 | 33.94 | 64.96 ₪ |

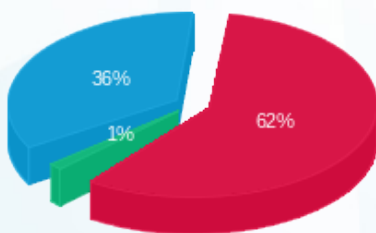
סה"כ לדייר:

| פסגה | גבע | שפל | סה"כ | שיא ביקוש |
|----------|--------|---------|----------|-----------|
| 127.35 | 4.45 | 191.40 | 323.20 | 4.06 |
| 111.55 ₪ | 2.39 ₪ | 64.96 ₪ | 178.90 ₪ | |

סה"כ צריכה
 סה"כ לתשלום

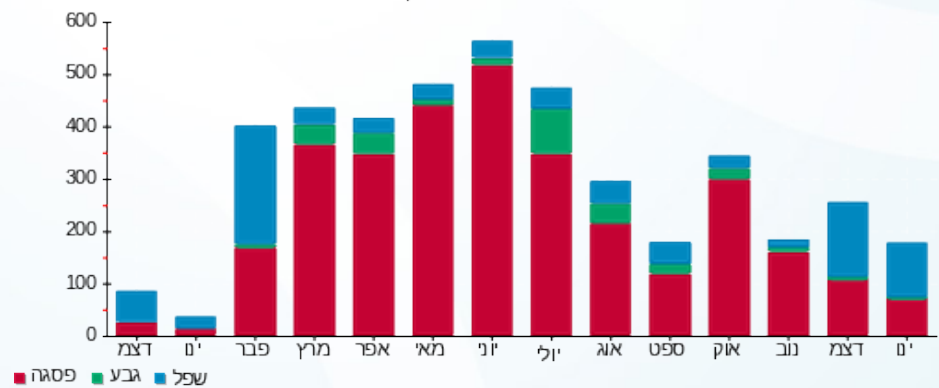
| | | |
|----------|------------------------------------|--------------|
| 211.60 ₪ | תשלום קבוע | |
| 7.79 ₪ | תשלום עבור גודל חיבור ב KVA (3x40) | |
| 398.29 ₪ | סה"כ לתשלום | לא כולל מע"מ |

התפלגות חיוב בש"ח לפי תעו"ז



■ פסגה (111.55 ₪)
 ■ גבע (2.39 ₪)
 ■ שפל (64.96 ₪)

הסטוריית צריכה בקוט"ש



■ פסגה ■ גבע ■ שפל





20/01/22 תאריך הפקה:
 16/01/22 תאריך קריאה נוכחית:
 16/12/21 תאריך קריאה קודמת:

שם דייר: אמ.אי.אס
 שם אתר: שלד פלד

לקוח/ה נכבד/ה, אנו מתכבדים להגיש את חישוב צריכת החשמל לתקופה 16/01/22 - 16/12/21:

אמ.אי.אס - דרכי איש לשעבר - 1 - 15091588(3x40)

| סוג תעריף | סוג צריכה | קריאה קודמת | קריאה נוכחית | סה"כ צריכה בקוט"ש | מחיר לקוט"ש בא"ג | סה"כ לתשלום |
|-----------|-----------|-------------|--------------|-------------------|--------------------------|-------------|
| | | | 16/01/22 | 16/12/21 | פרטי חשבון עבור תאריכים: | |
| 777 | פסגה | 71,241.30 | 71,263.60 | 22.30 | 87.59 | 19.53 ₪ |
| 778 | גבע | 10,103.20 | 10,108.90 | 5.70 | 53.68 | 3.06 ₪ |
| 779 | שפל | 23,176.10 | 23,264.30 | 88.20 | 33.94 | 29.94 ₪ |

אמ.אי.אס - 1 - 16254200(3x60)

| סוג תעריף | סוג צריכה | קריאה קודמת | קריאה נוכחית | סה"כ צריכה בקוט"ש | מחיר לקוט"ש בא"ג | סה"כ לתשלום |
|-----------|-----------|-------------|--------------|-------------------|--------------------------|-------------|
| | | | 16/01/22 | 16/12/21 | פרטי חשבון עבור תאריכים: | |
| 777 | פסגה | 144,807.60 | 145,823.00 | 1,015.40 | 87.59 | 889.39 ₪ |
| 778 | גבע | 31,371.80 | 31,820.80 | 449.00 | 53.68 | 241.02 ₪ |
| 779 | שפל | 84,925.80 | 89,098.40 | 4,172.60 | 33.94 | 1,416.18 ₪ |

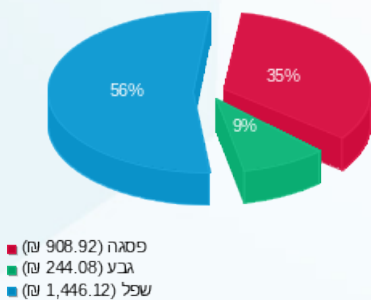
סה"כ לדירה:

| פסגה | גבע | שפל | סה"כ | שיא ביקוש |
|----------|----------|------------|------------|-----------|
| 1,037.70 | 454.70 | 4,260.80 | 5,753.20 | 25.11 |
| 908.92 ₪ | 244.08 ₪ | 1,446.12 ₪ | 2,599.12 ₪ | |

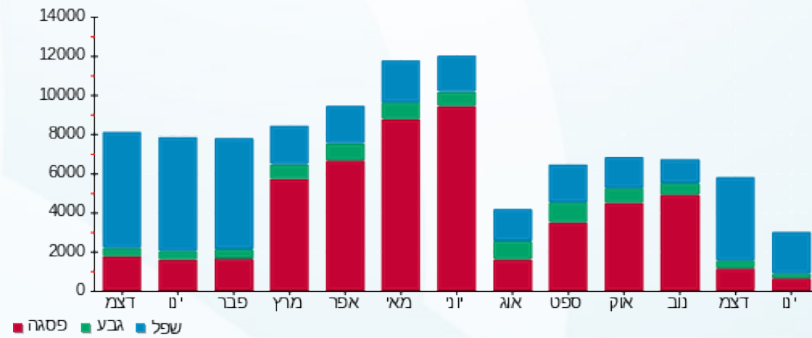
סה"כ צריכה
 סה"כ לתשלום

| | | |
|------------|---|---------------------|
| 211.60 ₪ | תשלום קבוע | |
| 19.48 ₪ | תשלום עבור גודל חיבור בKVA (3x100) | |
| 2,830.20 ₪ | סה"כ לתשלום | לא כולל מע"מ |

התפלגות חיוב בש"ח לפי תע"ז



הסטוריית צריכה בקוט"ש





20/01/22 תאריך הפקה:
 16/01/22 תאריך קריאה נוכחית:
 16/12/21 תאריך קריאה קודמת:

שם דייר: דוריפאק
 שם אתר: שלד פלד

לקוח/ה נכבד/ה, אנו מתכבדים להגיש את חישוב צריכת החשמל לתקופה 16/01/22 - 16/12/21:

דוריפאק - 1 - 16045565 (3x160)

| סוג תעריף | סוג צריכה | קריאה קודמת | קריאה נוכחית | סה"כ צריכה בקוט"ש | מחיר לקוט"ש בא"ג | סה"כ לתשלום |
|--------------------------|-----------|-------------|--------------|-------------------|------------------|-------------|
| פרטי חשבון עבור תאריכים: | | | | | | |
| 777 | פסגה | 16/12/21 | 16/01/22 | 21.40 | 87.59 | 18.74 ₪ |
| 778 | גבע | 1,605.40 | 1,620.20 | 14.80 | 53.68 | 7.94 ₪ |
| 779 | שפל | 4,864.80 | 5,232.20 | 367.40 | 33.94 | 124.70 ₪ |

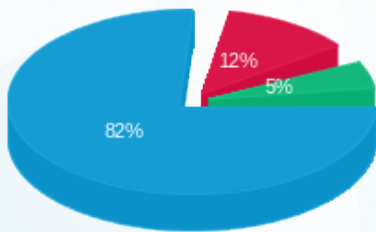
סה"כ לדייר:

| פסגה | גבע | שפל | סה"כ | שיא ביקוש |
|---------|--------|----------|----------|-----------|
| 21.40 | 14.80 | 367.40 | 403.60 | 262.76 |
| 18.74 ₪ | 7.94 ₪ | 124.70 ₪ | 151.38 ₪ | |

סה"כ צריכה
 סה"כ לתשלום

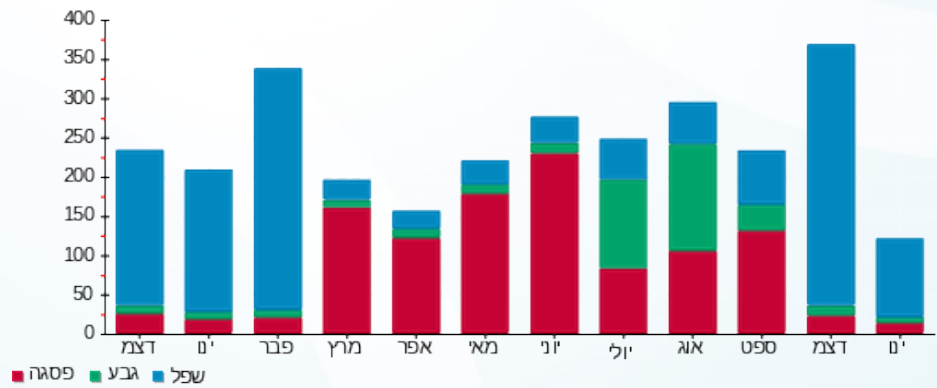
| | |
|--------------|------------------------------------|
| 211.60 ₪ | תשלום קבוע |
| 31.17 ₪ | תשלום עבור גודל חיבור בKVA (3x160) |
| 394.15 ₪ | סה"כ לתשלום |
| לא כולל מע"מ | |

התפלגות חיוב בש"ח לפי תעו"ז



■ פסגה (18.74 ₪)
 ■ גבע (7.94 ₪)
 ■ שפל (124.70 ₪)

הסטוריית צריכה בקוט"ש





20/01/22 תאריך הפקה:
 16/01/22 תאריך קריאה נוכחית:
 16/12/21 תאריך קריאה קודמת:

שם דייר: הייסק
 שם אתר: שלד פלד

לקוח/ה נכבד/ה, אנו מתכבדים להגיש את חישוב צריכת החשמל לתקופה 16/01/22 - 16/12/21:

הייסק - 4 - 18040292(3x320)

| סוג תעריף | סוג צריכה | קריאה קודמת | קריאה נוכחית | סה"כ צריכה בקוט"ש | מחיר לקוט"ש בא"ג | סה"כ לתשלום |
|-----------|-----------|-------------|--------------|-------------------|--------------------------|-------------|
| | | | 16/01/22 | 16/12/21 | פרטי חשבון עבור תאריכים: | |
| 777 | פסגה | 184,446.40 | 187,474.40 | 3,028.00 | 87.59 | 2,652.23 ₪ |
| 778 | גבע | 47,760.80 | 48,764.40 | 1,003.60 | 53.68 | 538.73 ₪ |
| 779 | שפל | 89,255.20 | 99,324.40 | 10,069.20 | 33.94 | 3,417.49 ₪ |

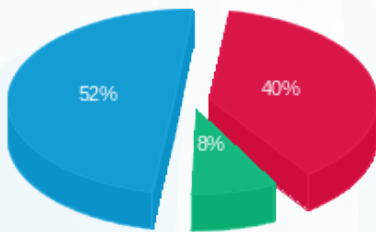
סה"כ לדייר:

| פסגה | גבע | שפל | סה"כ | שיא ביקוש |
|------------|----------|------------|------------|-----------|
| 3,028.00 | 1,003.60 | 10,069.20 | 14,100.80 | 60.79 |
| 2,652.23 ₪ | 538.73 ₪ | 3,417.49 ₪ | 6,608.44 ₪ | |

סה"כ צריכה
 סה"כ לתשלום

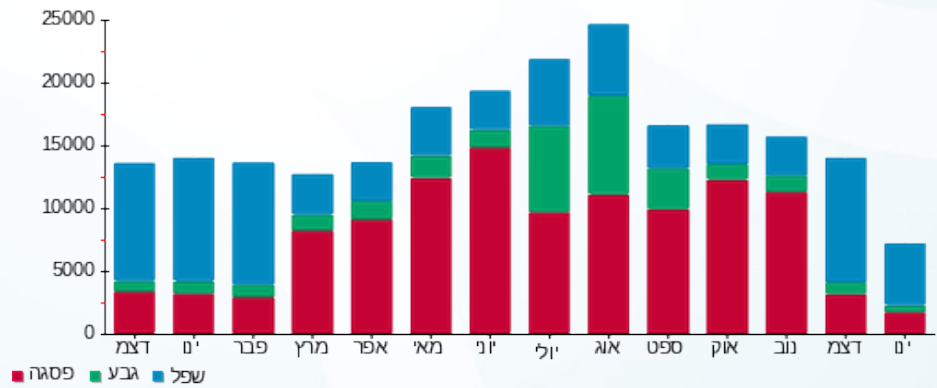
| | | |
|------------|------------------------------------|--------------|
| 211.60 ₪ | תשלום קבוע | |
| 62.33 ₪ | תשלום עבור גודל חיבור בKVA (3x320) | |
| 6,882.38 ₪ | סה"כ לתשלום | לא כולל מע"מ |

התפלגות חיוב בש"ח לפי תעו"ז



■ פסגה (2,652.23 ₪)
 ■ גבע (538.73 ₪)
 ■ שפל (3,417.49 ₪)

הסטוריית צריכה בקוט"ש



20/01/22 תאריך הפקה:
 16/01/22 תאריך קריאה נוכחית:
 16/12/21 תאריך קריאה קודמת:

שם דייר: הרמוניק
 שם אתר: שלד פלד

לקוח/ה נכבד/ה, אנו מתכבדים להגיש את חישוב צריכת החשמל לתקופה 16/01/22 - 16/12/21:

הרמוניק - 3 - 18040293 (3x750)

| סה"כ לתשלום | מחיר לקוט"ש בא"ג | סה"כ צריכה בקוט"ש | קריאה נוכחית | קריאה קודמת | סוג צריכה | סוג תעריף |
|-------------|------------------|-------------------|--------------|--------------|--------------------------|-----------|
| | | | 16/01/22 | 16/12/21 | פרטי חשבון עבור תאריכים: | |
| 18,634.25 ₪ | 87.59 | 21,274.40 | 1,063,336.00 | 1,042,061.60 | פסגה | 777 |
| 5,833.51 ₪ | 53.68 | 10,867.20 | 528,546.40 | 517,679.20 | גבע | 778 |
| 28,538.92 ₪ | 33.94 | 84,086.40 | 1,665,006.40 | 1,580,920.00 | שפל | 779 |

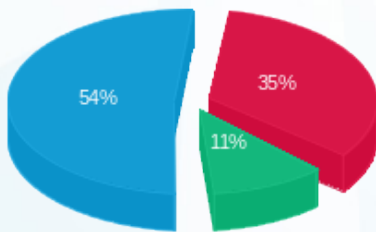
סה"כ לדיר:

| שיא ביקוש | סה"כ | שפל | גבע | פסגה |
|-----------|-------------|-------------|------------|-------------|
| 192.59 | 116,228.00 | 84,086.40 | 10,867.20 | 21,274.40 |
| | 53,006.68 ₪ | 28,538.92 ₪ | 5,833.51 ₪ | 18,634.25 ₪ |

סה"כ צריכה
 סה"כ לתשלום

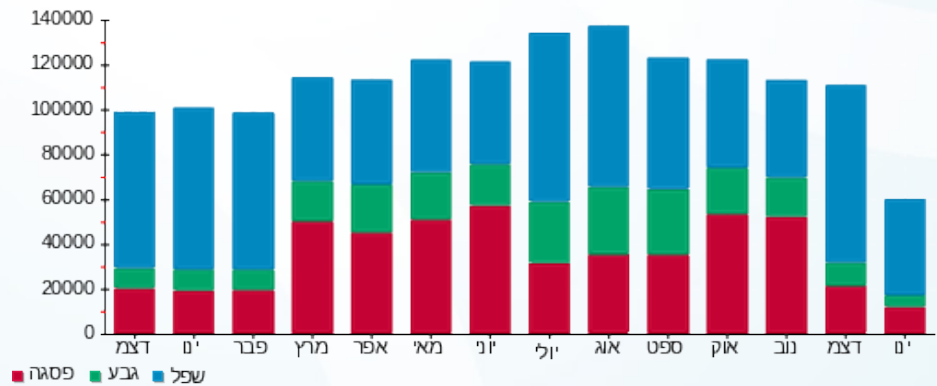
| | | |
|-------------|---|---------------------|
| 211.60 ₪ | תשלום קבוע | |
| 146.09 ₪ | תשלום עבור גודל חיבור בKVA (3x750) | |
| 53,364.38 ₪ | סה"כ לתשלום | לא כולל מע"מ |

התפלגות חיוב בש"ח לפי תע"ז



■ פסגה (18,634.25 ₪)
 ■ גבע (5,833.51 ₪)
 ■ שפל (28,538.92 ₪)

הסטוריית צריכה בקוט"ש





20/01/22 תאריך הפקה:
 16/01/22 תאריך קריאה נוכחית:
 16/12/21 תאריך קריאה קודמת:

שם דייר: וירט
 שם אתר: שלד פלד

לקוח/ה נכבד/ה, אנו מתכבדים להגיש את חישוב צריכת החשמל לתקופה 16/01/22 - 16/12/21:

וירט - 4 - 18040296 (3x80)

| סה"כ לתשלום | מחיר לקוט"ש בא"ג | סה"כ צריכה בקוט"ש | קריאה נוכחית | קריאה קודמת | סוג צריכה | סוג תעריף |
|-------------|------------------|-------------------|--------------|-------------|--------------------------|-----------|
| | | | 16/01/22 | 16/12/21 | פרטי חשבון עבור תאריכים: | |
| 135.85 ₪ | 87.59 | 155.10 | 32,454.30 | 32,299.20 | פסגה | 777 |
| 29.42 ₪ | 53.68 | 54.80 | 7,698.20 | 7,643.40 | גבע | 778 |
| 263.75 ₪ | 33.94 | 777.10 | 15,230.10 | 14,453.00 | שפל | 779 |

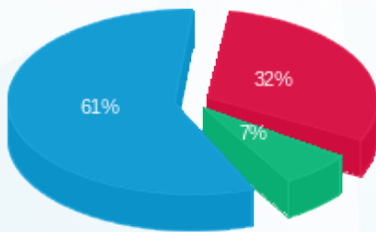
סה"כ לדיר:

| שיא ביקוש | סה"כ | שפל | גבע | פסגה |
|-----------|----------|----------|---------|----------|
| 10.52 | 987.00 | 777.10 | 54.80 | 155.10 |
| | 429.02 ₪ | 263.75 ₪ | 29.42 ₪ | 135.85 ₪ |

סה"כ צריכה
 סה"כ לתשלום

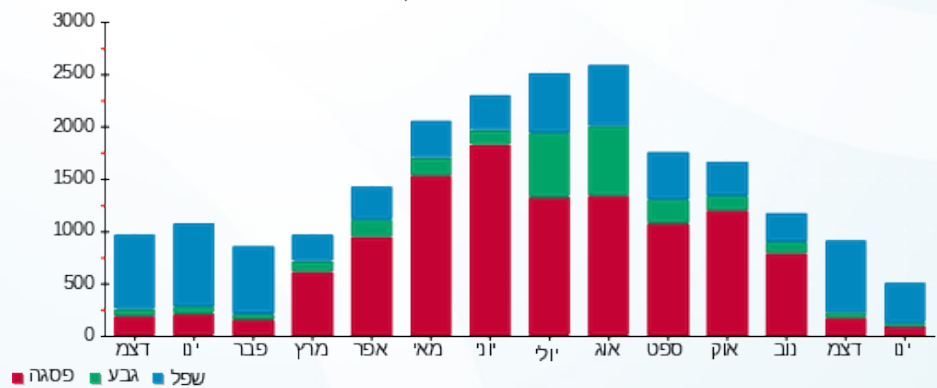
| | | |
|----------|--|---------------------|
| 211.60 ₪ | תשלום קבוע | |
| 15.58 ₪ | תשלום עבור גודל חיבור בKVA (3x80) | |
| 656.20 ₪ | סה"כ לתשלום | לא כולל מע"מ |

התפלגות חיוב בש"ח לפי תעו"ז



פסגה (135.85 ₪) 61%
 גבע (29.42 ₪) 7%
 שפל (263.75 ₪) 32%

הסטוריית צריכה בקוט"ש





20/01/22 תאריך הפקה:
 16/01/22 תאריך קריאה נוכחית:
 16/12/21 תאריך קריאה קודמת:

שם דייר: טוטאל פרומושן
 שם אתר: שלד פלד

לקוח/ה נכבד/ה, אנו מתכבדים להגיש את חישוב צריכת החשמל לתקופה 16/01/22 - 16/12/21:

1 - 15091608(3x40)

| סה"כ לתשלום | מחיר לקוט"ש בא"ג | סה"כ צריכה בקוט"ש | קריאה נוכחית | קריאה קודמת | סוג צריכה | סוג תעריף |
|-------------|------------------|-------------------|--------------|-------------|--------------------------|-----------|
| | | | 16/01/22 | 16/12/21 | פרטי חשבון עבור תאריכים: | |
| 121.09 ₪ | 87.59 | 138.25 | 57,508.05 | 57,369.80 | פסגה | 777 |
| 19.78 ₪ | 53.68 | 36.85 | 17,319.25 | 17,282.40 | גבע | 778 |
| 114.89 ₪ | 33.94 | 338.50 | 28,686.75 | 28,348.25 | שפל | 779 |

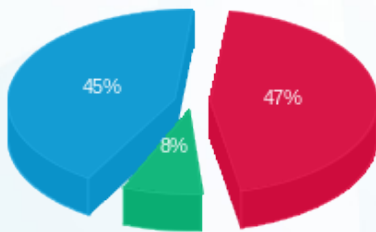
סה"כ לדייר:

| שיא ביקוש | סה"כ | שפל | גבע | פסגה |
|-----------|----------|----------|---------|----------|
| 2.20 | 513.60 | 338.50 | 36.85 | 138.25 |
| | 255.76 ₪ | 114.89 ₪ | 19.78 ₪ | 121.09 ₪ |

סה"כ צריכה
 סה"כ לתשלום

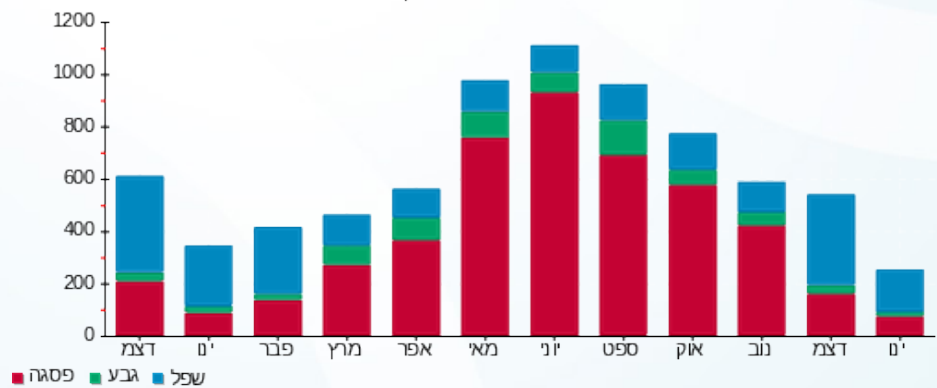
| | | |
|----------|--|---------------------|
| 211.60 ₪ | תשלום קבוע | |
| 7.79 ₪ | תשלום עבור גודל חיבור בKVA (3x40) | |
| 475.15 ₪ | סה"כ לתשלום | לא כולל מע"מ |

התפלגות חיוב בש"ח לפי תעו"ז



■ פסגה (121.09 ₪)
 ■ גבע (19.78 ₪)
 ■ שפל (114.89 ₪)

הסטוריית צריכה בקוט"ש



20/01/22 תאריך הפקה:
 16/01/22 תאריך קריאה נוכחית:
 16/12/21 תאריך קריאה קודמת:

שם דייר: מאמי קר
 שם אתר: שלד פלד

לקוח/ה נכבד/ה, אנו מתכבדים להגיש את חישוב צריכת החשמל לתקופה 16/01/22 - 16/12/21:

מאמי קר - 2 - 16045565 (0x0)

| סוג תעריף | סוג צריכה | קריאה קודמת | קריאה נוכחית | סה"כ צריכה בקוט"ש | מחיר לקוט"ש בא"ג | סה"כ לתשלום |
|-----------|-----------|-------------|--------------|-------------------|------------------|-------------|
| | | 16/12/21 | 16/01/22 | | | |
| 777 | פסגה | 27,653.00 | 28,948.20 | 1,295.20 | 87.59 | 1,134.47 ₪ |
| 778 | גבע | 5,711.40 | 5,851.20 | 139.80 | 53.68 | 75.04 ₪ |
| 779 | שפל | 18,530.20 | 22,211.60 | 3,681.40 | 33.94 | 1,249.47 ₪ |

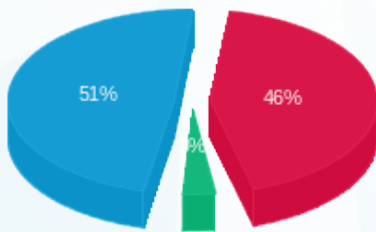
סה"כ לדייר:

| פסגה | גבע | שפל | סה"כ | שיא ביקוש |
|------------|---------|------------|------------|-----------|
| 1,295.20 | 139.80 | 3,681.40 | 5,116.40 | 47.03 |
| 1,134.47 ₪ | 75.04 ₪ | 1,249.47 ₪ | 2,458.98 ₪ | |

סה"כ צריכה
 סה"כ לתשלום

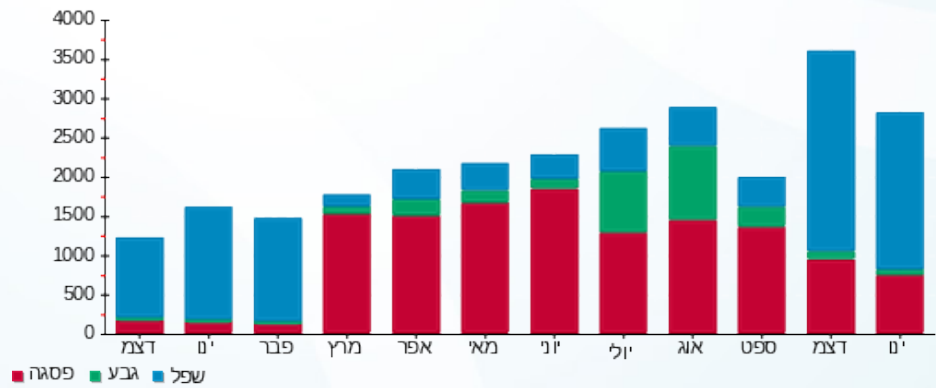
| | | |
|------------|---|---------------------|
| 211.60 ₪ | תשלום קבוע | |
| 0.00 ₪ | תשלום עבור גודל חיבור בKVA (0x0) | |
| 2,670.58 ₪ | סה"כ לתשלום | לא כולל מע"מ |

התפלגות חיוב בש"ח לפי תעו"ז



■ פסגה (1,134.47 ₪)
 ■ גבע (75.04 ₪)
 ■ שפל (1,249.47 ₪)

הסטוריית צריכה בקוט"ש





20/01/22 תאריך הפקה:
 16/01/22 תאריך קריאה נוכחית:
 16/12/21 תאריך קריאה קודמת:

שם דייר: מונים לא בהפקה
שם אתר: שלד פלד

לקוח/ה נכבד/ה, אנו מתכבדים להגיש את חישוב צריכת החשמל לתקופה 16/01/22 - 16/12/21:

משרד בועז - 2 - (0x0)15091608

| סוג תעריף | סוג צריכה | קריאה קודמת | קריאה נוכחית | סה"כ צריכה בקוט"ש | מחיר לקוט"ש בא"ג | סה"כ לתשלום |
|-----------|-----------|-------------|--------------|-------------------|--------------------------|-------------|
| | | | 16/01/22 | 16/12/21 | פרטי חשבון עבור תאריכים: | |
| 777 | פסגה | 31,137.90 | 31,202.40 | 64.50 | 87.59 | 56.50 ₪ |
| 778 | גבע | 5,321.65 | 5,336.60 | 14.95 | 53.68 | 8.03 ₪ |
| 779 | שפל | 10,373.55 | 10,629.85 | 256.30 | 33.94 | 86.99 ₪ |

צסטנט - 3 - (0x0)15091608

| סוג תעריף | סוג צריכה | קריאה קודמת | קריאה נוכחית | סה"כ צריכה בקוט"ש | מחיר לקוט"ש בא"ג | סה"כ לתשלום |
|-----------|-----------|-------------|--------------|-------------------|--------------------------|-------------|
| | | | 16/01/22 | 16/12/21 | פרטי חשבון עבור תאריכים: | |
| 777 | פסגה | 4,227.30 | 4,362.20 | 134.90 | 87.59 | 118.16 ₪ |
| 778 | גבע | 1,147.55 | 1,179.00 | 31.45 | 53.68 | 16.88 ₪ |
| 779 | שפל | 3,815.25 | 4,195.00 | 379.75 | 33.94 | 128.89 ₪ |

סלקום - 4 - (0x0)15091608

| סוג תעריף | סוג צריכה | קריאה קודמת | קריאה נוכחית | סה"כ צריכה בקוט"ש | מחיר לקוט"ש בא"ג | סה"כ לתשלום |
|-----------|-----------|-------------|--------------|-------------------|--------------------------|-------------|
| | | | 16/01/22 | 16/12/21 | פרטי חשבון עבור תאריכים: | |
| 777 | פסגה | 643.35 | 643.35 | 0.00 | 87.59 | 0.00 ₪ |
| 778 | גבע | 345.10 | 345.10 | 0.00 | 53.68 | 0.00 ₪ |
| 779 | שפל | 1,112.55 | 1,112.55 | 0.00 | 33.94 | 0.00 ₪ |

פנוי - 3 - (0x0)16045565

| סוג תעריף | סוג צריכה | קריאה קודמת | קריאה נוכחית | סה"כ צריכה בקוט"ש | מחיר לקוט"ש בא"ג | סה"כ לתשלום |
|-----------|-----------|-------------|--------------|-------------------|--------------------------|-------------|
| | | | 16/01/22 | 16/12/21 | פרטי חשבון עבור תאריכים: | |
| 777 | פסגה | 73,773.60 | 75,626.20 | 1,852.60 | 87.59 | 1,622.69 ₪ |
| 778 | גבע | 17,200.60 | 17,514.00 | 313.40 | 53.68 | 168.23 ₪ |
| 779 | שפל | 55,224.60 | 61,723.40 | 6,498.80 | 33.94 | 2,205.69 ₪ |




פנוי - 4 - (0x0)16045565

| סה"כ לתשלום | מחיר לקוט"ש בא"ג | סה"כ צריכה בקוט"ש | קריאה נוכחית | קריאה קודמת | סוג צריכה | סוג תעריף |
|-------------|------------------|-------------------|--------------|-------------|--------------------------|-----------|
| | | | 16/01/22 | 16/12/21 | פרטי חשבון עבור תאריכים: | |
| 267.15 ₪ | 87.59 | 305.00 | 29,344.20 | 29,039.20 | פסגה | 777 |
| 36.34 ₪ | 53.68 | 67.70 | 5,674.90 | 5,607.20 | גבע | 778 |
| 543.48 ₪ | 33.94 | 1,601.30 | 19,054.40 | 17,453.10 | שפל | 779 |

פנוי - 2 - (0x0)16254200

| סה"כ לתשלום | מחיר לקוט"ש בא"ג | סה"כ צריכה בקוט"ש | קריאה נוכחית | קריאה קודמת | סוג צריכה | סוג תעריף |
|-------------|------------------|-------------------|--------------|-------------|--------------------------|-----------|
| | | | 16/01/22 | 16/12/21 | פרטי חשבון עבור תאריכים: | |
| 0.00 ₪ | 87.59 | 0.00 | 4,624.40 | 4,624.40 | פסגה | 777 |
| 0.00 ₪ | 53.68 | 0.00 | 3,631.40 | 3,631.40 | גבע | 778 |
| 0.00 ₪ | 33.94 | 0.00 | 9,382.60 | 9,382.60 | שפל | 779 |

פנוי - 3 - (0x0)16254200

| סה"כ לתשלום | מחיר לקוט"ש בא"ג | סה"כ צריכה בקוט"ש | קריאה נוכחית | קריאה קודמת | סוג צריכה | סוג תעריף |
|-------------|------------------|-------------------|--------------|-------------|--------------------------|-----------|
| | | | 16/01/22 | 16/12/21 | פרטי חשבון עבור תאריכים: | |
| 2,584.96 ₪ | 87.59 | 2,951.20 | 436,213.60 | 433,262.40 | פסגה | 777 |
| 570.73 ₪ | 53.68 | 1,063.20 | 113,387.20 | 112,324.00 | גבע | 778 |
| 4,024.20 ₪ | 33.94 | 11,856.80 | 282,366.40 | 270,509.60 | שפל | 779 |

פנוי - 1 - (0x0)18040292

| סה"כ לתשלום | מחיר לקוט"ש בא"ג | סה"כ צריכה בקוט"ש | קריאה נוכחית | קריאה קודמת | סוג צריכה | סוג תעריף |
|-------------|------------------|-------------------|--------------|-------------|--------------------------|-----------|
| | | | 16/01/22 | 16/12/21 | פרטי חשבון עבור תאריכים: | |
| 0.00 ₪ | 87.59 | 0.00 | 0.00 | 0.00 | פסגה | 777 |
| 0.00 ₪ | 53.68 | 0.00 | 0.00 | 0.00 | גבע | 778 |
| 0.00 ₪ | 33.94 | 0.00 | 0.00 | 0.00 | שפל | 779 |

פנוי - 2 - (0x0)18040292

| סה"כ לתשלום | מחיר לקוט"ש בא"ג | סה"כ צריכה בקוט"ש | קריאה נוכחית | קריאה קודמת | סוג צריכה | סוג תעריף |
|-------------|------------------|-------------------|--------------|-------------|--------------------------|-----------|
| | | | 16/01/22 | 16/12/21 | פרטי חשבון עבור תאריכים: | |
| 0.00 ₪ | 87.59 | 0.00 | 0.00 | 0.00 | פסגה | 777 |
| 0.00 ₪ | 53.68 | 0.00 | 0.00 | 0.00 | גבע | 778 |
| 0.00 ₪ | 33.94 | 0.00 | 0.00 | 0.00 | שפל | 779 |





פנוי - 3 - 18040292 (0x0)

| סוג תעריף | סוג צריכה | קריאה קודמת | קריאה נוכחית | סה"כ צריכה בקוט"ש | מחיר לקוט"ש בא"ג | סה"כ לתשלום |
|--------------------------|-----------|-------------|--------------|-------------------|------------------|-------------|
| פרטי חשבון עבור תאריכים: | | | | | | |
| 777 | פסגה | 16/12/21 | 16/01/22 | 0.00 | 87.59 | 0.00 ₪ |
| 778 | גבע | 0.00 | 0.00 | 0.00 | 53.68 | 0.00 ₪ |
| 779 | שפל | 0.00 | 0.00 | 0.00 | 33.94 | 0.00 ₪ |

פנוי - 1 - 18040293 (0x0)

| סוג תעריף | סוג צריכה | קריאה קודמת | קריאה נוכחית | סה"כ צריכה בקוט"ש | מחיר לקוט"ש בא"ג | סה"כ לתשלום |
|--------------------------|-----------|-------------|--------------|-------------------|------------------|-------------|
| פרטי חשבון עבור תאריכים: | | | | | | |
| 777 | פסגה | 16/12/21 | 16/01/22 | 901.60 | 87.59 | 789.71 ₪ |
| 778 | גבע | 21,891.20 | 22,192.40 | 301.20 | 53.68 | 161.68 ₪ |
| 779 | שפל | 52,758.40 | 55,474.80 | 2,716.40 | 33.94 | 921.95 ₪ |

פנוי - 4 - 18040293 (0x0)

| סוג תעריף | סוג צריכה | קריאה קודמת | קריאה נוכחית | סה"כ צריכה בקוט"ש | מחיר לקוט"ש בא"ג | סה"כ לתשלום |
|--------------------------|-----------|-------------|--------------|-------------------|------------------|-------------|
| פרטי חשבון עבור תאריכים: | | | | | | |
| 777 | פסגה | 16/12/21 | 16/01/22 | 7,038.40 | 87.59 | 6,164.93 ₪ |
| 778 | גבע | 142,768.00 | 145,015.20 | 2,247.20 | 53.68 | 1,206.30 ₪ |
| 779 | שפל | 350,338.40 | 377,685.60 | 27,347.20 | 33.94 | 9,281.64 ₪ |

פנוי - 1 - 18040296 (3x160)

| סוג תעריף | סוג צריכה | קריאה קודמת | קריאה נוכחית | סה"כ צריכה בקוט"ש | מחיר לקוט"ש בא"ג | סה"כ לתשלום |
|--------------------------|-----------|-------------|--------------|-------------------|------------------|-------------|
| פרטי חשבון עבור תאריכים: | | | | | | |
| 777 | פסגה | 16/12/21 | 16/01/22 | 0.00 | 87.59 | 0.00 ₪ |
| 778 | גבע | 0.00 | 0.00 | 0.00 | 53.68 | 0.00 ₪ |
| 779 | שפל | 0.00 | 0.00 | 0.00 | 33.94 | 0.00 ₪ |

פנוי - 3 - 18040297 (3x160)

| סוג תעריף | סוג צריכה | קריאה קודמת | קריאה נוכחית | סה"כ צריכה בקוט"ש | מחיר לקוט"ש בא"ג | סה"כ לתשלום |
|--------------------------|-----------|-------------|--------------|-------------------|------------------|-------------|
| פרטי חשבון עבור תאריכים: | | | | | | |
| 777 | פסגה | 16/12/21 | 16/01/22 | 0.00 | 87.59 | 0.00 ₪ |
| 778 | גבע | 0.00 | 0.00 | 0.00 | 53.68 | 0.00 ₪ |
| 779 | שפל | 0.00 | 0.00 | 0.00 | 33.94 | 0.00 ₪ |





פנוי - 4 - 18040297(3x250)

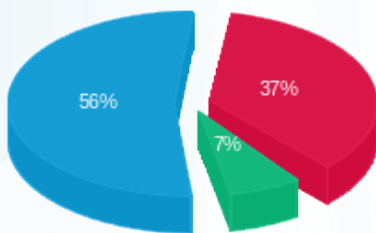
| סה"כ לתשלום | מחיר לקוט"ש בא"ג | סה"כ צריכה בקוט"ש | קריאה נוכחית | קריאה קודמת | סוג צריכה | סוג תעריף |
|-------------|------------------|-------------------|--------------|-------------|--------------------------|-----------|
| | | | 16/01/22 | 16/12/21 | פרטי חשבון עבור תאריכים: | |
| 0.00 ₪ | 87.59 | 0.00 | 0.00 | 0.00 | פסגה | 777 |
| 0.00 ₪ | 53.68 | 0.00 | 0.00 | 0.00 | גבע | 778 |
| 0.00 ₪ | 33.94 | 0.00 | 0.00 | 0.00 | שפל | 779 |

סה"כ לדירה:

| שיא ביקוש | סה"כ | שפל | גבע | פסגה | סה"כ צריכה |
|-----------|-------------|-------------|------------|-------------|-------------|
| 589.09 | 67,943.85 | 50,656.55 | 4,039.10 | 13,248.20 | סה"כ לתשלום |
| | 30,965.12 ₪ | 17,192.83 ₪ | 2,168.19 ₪ | 11,604.10 ₪ | |

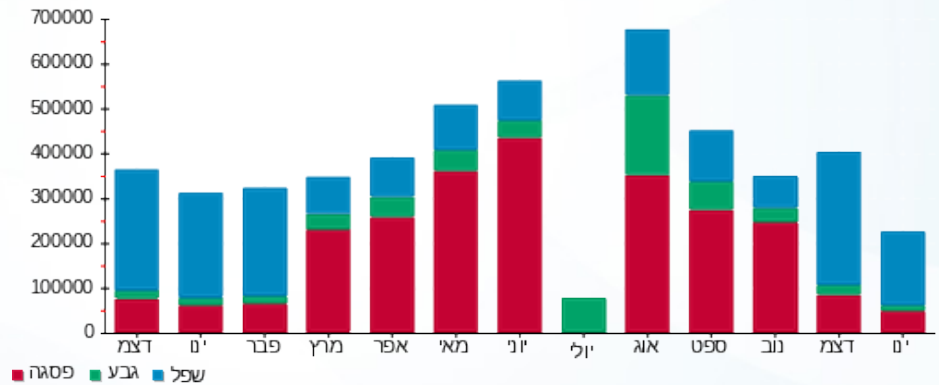
| | | |
|-------------|---|---------------------|
| 0.00 ₪ | תשלום קבוע | |
| 111.03 ₪ | תשלום עבור גודל חיבור בKVA (3x570) | |
| 31,076.15 ₪ | סה"כ לתשלום | לא כולל מע"מ |

התפלגות חיוב בש"ח לפי תעו"ז



- פסגה (11,604.10 ₪) 7%
- גבע (2,168.19 ₪) 37%
- שפל (17,192.83 ₪) 56%

הסטוריית צריכה בקוט"ש





20/01/22

תאריך הפקה:

שם דייר: מיטראסיס
שם אתר: שלד פלד

16/01/22

תאריך קריאה נוכחית:

16/12/21

תאריך קריאה קודמת:

לקוח/ה נכבד/ה, אנו מתכבדים להגיש את חישוב צריכת החשמל לתקופה 16/01/22 - 16/12/21:

מיטראסיס - 2 - 18040293 (3x400)

| סה"כ לתשלום | מחיר לקוט"ש בא"ג | סה"כ צריכה בקוט"ש | קריאה נוכחית | קריאה קודמת | סוג צריכה | סוג תעריף |
|-------------|------------------|-------------------|--------------|-------------|-----------|--------------------------|
| | | | 16/01/22 | 16/12/21 | | פרטי חשבון עבור תאריכים: |
| 606.12 ₪ | 87.59 | 692.00 | 281,074.00 | 280,382.00 | פסגה | 777 |
| 85.24 ₪ | 53.68 | 158.80 | 136,029.60 | 135,870.80 | גבע | 778 |
| 930.91 ₪ | 33.94 | 2,742.80 | 364,600.40 | 361,857.60 | שפל | 779 |

סה"כ לדייר:

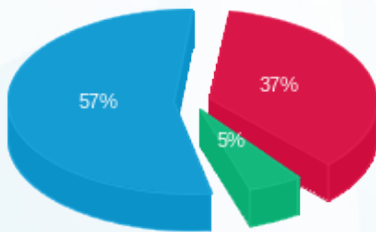
| שיא ביקוש | סה"כ | שפל | גבע | פסגה |
|-----------|------------|----------|---------|----------|
| 25.16 | 3,593.60 | 2,742.80 | 158.80 | 692.00 |
| | 1,622.27 ₪ | 930.91 ₪ | 85.24 ₪ | 606.12 ₪ |

סה"כ צריכה

סה"כ לתשלום

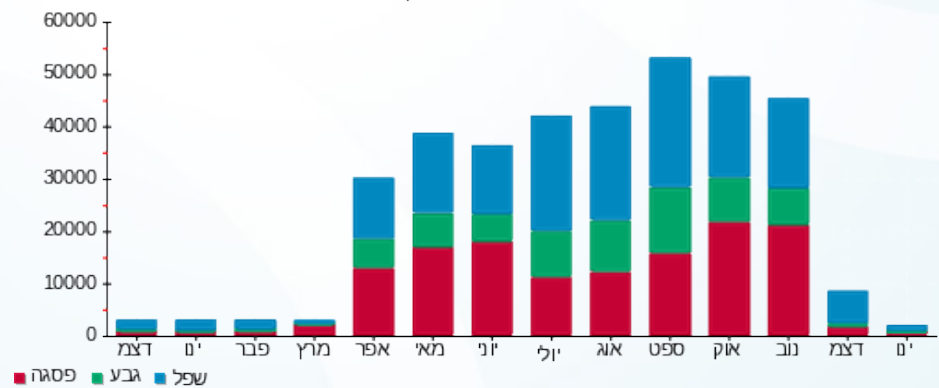
| | | |
|------------|---|---------------------|
| 211.60 ₪ | תשלום קבוע | |
| 77.92 ₪ | תשלום עבור גודל חיבור בKVA (3x400) | |
| 1,911.79 ₪ | סה"כ לתשלום | לא כולל מע"מ |

התפלגות חיוב בש"ח לפי תעו"ז



- פסגה (606.12 ₪) - 57%
- גבע (85.24 ₪) - 5%
- שפל (930.91 ₪) - 37%

הסטוריית צריכה בקוט"ש



20/01/22 תאריך הפקה:
 16/01/22 תאריך קריאה נוכחית:
 16/12/21 תאריך קריאה קודמת:

שם דייר: מפסק ראשי
 שם אתר: שלד פלד

לקוח/ה נכבד/ה, אנו מתכבדים להגיש את חישוב צריכת החשמל לתקופה 16/01/22 - 16/12/21:

ראשי - 4 - 16254200(0x0)

| סוג תעריף | סוג צריכה | קריאה קודמת | קריאה נוכחית | סה"כ צריכה בקוט"ש | מחיר לקוט"ש בא"ג | סה"כ לתשלום |
|-----------|-----------|--------------|--------------|-------------------|------------------|-------------|
| | | 16/12/21 | 16/01/22 | | | |
| 777 | פסגה | 1,158,008.00 | 1,164,966.00 | 6,958.00 | 87.59 | 6,094.51 ₪ |
| 778 | גבע | 367,652.00 | 369,846.00 | 2,194.00 | 53.68 | 1,177.74 ₪ |
| 779 | שפל | 994,108.00 | 1,021,138.00 | 27,030.00 | 33.94 | 9,173.98 ₪ |

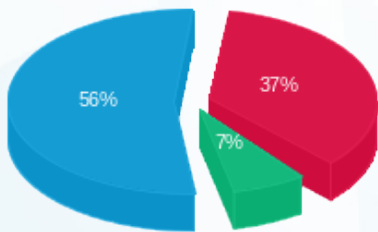
סה"כ לדייר:

| פסגה | גבע | שפל | סה"כ | שיא ביקוש |
|------------|------------|------------|-------------|-----------|
| 6,958.00 | 2,194.00 | 27,030.00 | 36,182.00 | 148.84 |
| ₪ 6,094.51 | ₪ 1,177.74 | ₪ 9,173.98 | ₪ 16,446.23 | |

סה"כ צריכה
 סה"כ לתשלום

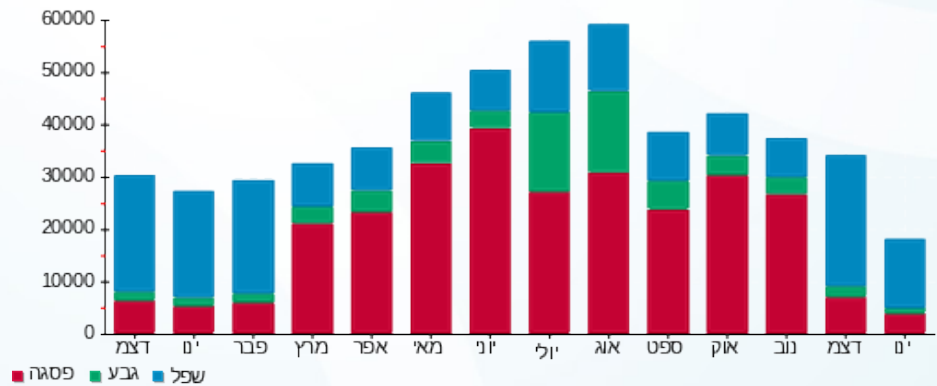
| | | |
|-------------|----------------------------------|--------------|
| 211.60 ₪ | תשלום קבוע | |
| 0.00 ₪ | תשלום עבור גודל חיבור בKVA (0x0) | |
| 16,657.83 ₪ | סה"כ לתשלום | לא כולל מע"מ |

התפלגות חיוב בש"ח לפי תע"ז



■ פסגה (₪ 6,094.51) 56%
 ■ גבע (₪ 1,177.74) 7%
 ■ שפל (₪ 9,173.98) 37%

הסטוריית צריכה בקוט"ש





20/01/22 תאריך הפקה:
 16/01/22 תאריך קריאה נוכחית:
 16/12/21 תאריך קריאה קודמת:

שם דייר: מפסק ראשי 1
 שם אתר: שלד פלד

לקוח/ה נכבד/ה, אנו מתכבדים להגיש את חישוב צריכת החשמל לתקופה 16/01/22 - 16/12/21:

מפסק ראשי - 1 - 18040297 (3x320)

| סוג תעריף | סוג צריכה | קריאה קודמת | קריאה נוכחית | סה"כ צריכה בקוט"ש | מחיר לקוט"ש בא"ג | סה"כ לתשלום |
|--------------------------|-----------|-------------|--------------|-------------------|------------------|-------------|
| פרטי חשבון עבור תאריכים: | | | | | | |
| 777 | פסגה | 16/12/21 | 16/01/22 | 904.00 | 87.59 | 791.81 ₪ |
| 778 | גבע | 21,876.80 | 22,176.80 | 300.00 | 53.68 | 161.04 ₪ |
| 779 | שפל | 52,716.80 | 55,431.20 | 2,714.40 | 33.94 | 921.27 ₪ |

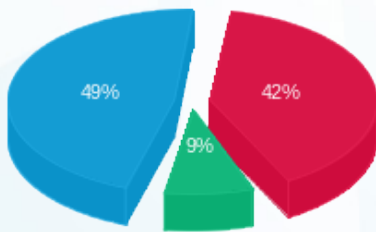
סה"כ לדיר:

| פסגה | גבע | שפל | סה"כ | שיא ביקוש |
|----------|----------|----------|------------|-----------|
| 904.00 | 300.00 | 2,714.40 | 3,918.40 | 13.78 |
| 791.81 ₪ | 161.04 ₪ | 921.27 ₪ | 1,874.12 ₪ | |

סה"כ צריכה
 סה"כ לתשלום

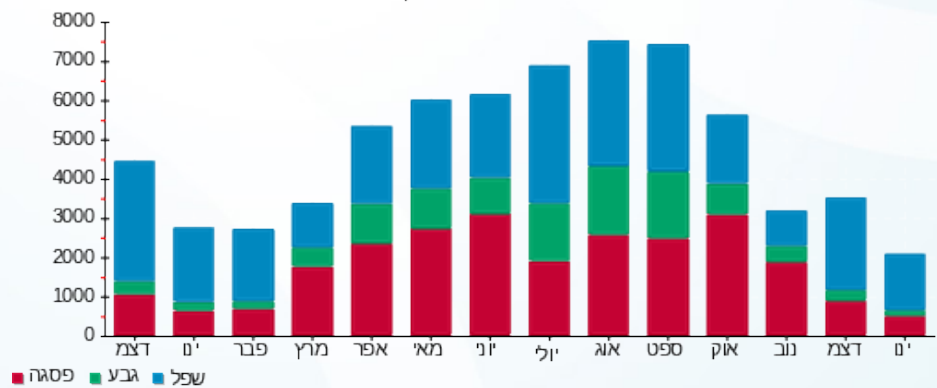
| | | |
|------------|---|---------------------|
| 0.00 ₪ | תשלום קבוע | |
| 62.33 ₪ | תשלום עבור גודל חיבור בKVA (3x320) | |
| 1,936.45 ₪ | סה"כ לתשלום | לא כולל מע"מ |

התפלגות חיוב בש"ח לפי תעו"ז



■ פסגה (791.81 ₪)
 ■ גבע (161.04 ₪)
 ■ שפל (921.27 ₪)

הסטוריית צריכה בקוט"ש





20/01/22 תאריך הפקה:
 16/01/22 תאריך קריאה נוכחי:
 16/12/21 תאריך קריאה קודמת:

שם דייר: ע. סלעי
 שם אתר: שלד פלד

לקוח/ה נכבד/ה, אנו מתכבדים להגיש את חישוב צריכת החשמל לתקופה 16/01/22 - 16/12/21:

ע. סלעי - 4 - 15091573(3x80)

| סוג תעריף | סוג צריכה | קריאה קודמת | קריאה נוכחית | סה"כ צריכה בקוט"ש | מחיר לקוט"ש בא"ג | סה"כ לתשלום |
|--------------------------|-----------|-------------|--------------|-------------------|------------------|-------------|
| פרטי חשבון עבור תאריכים: | | | | | | |
| 777 | פסגה | 16/12/21 | 16/01/22 | 125,945.40 | 87.59 | 10,945.40 |
| 778 | גבע | 42,430.80 | 42,554.70 | 123.90 | 53.68 | 66.51 |
| 779 | שפל | 108,741.10 | 110,215.30 | 1,474.20 | 33.94 | 500.34 |

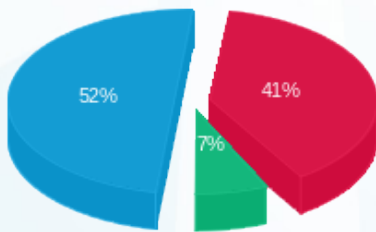
סה"כ לדייר:

| פסגה | גבע | שפל | סה"כ | שיא ביקוש |
|-----------|--------|----------|-----------|-----------|
| 448.20 | 123.90 | 1,474.20 | 2,046.30 | 14.84 |
| 10,945.40 | 66.51 | 500.34 | 11,512.25 | |

סה"כ צריכה
 סה"כ לתשלום

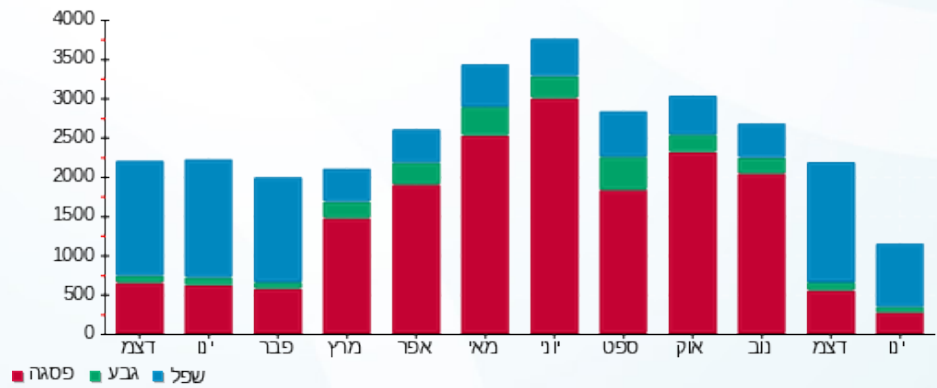
| | | |
|----------|-----------------------------------|--------------|
| 211.60 | תשלום קבוע | |
| 15.58 | תשלום עבור גודל חיבור בKVA (3x80) | |
| 1,186.61 | סה"כ לתשלום | לא כולל מע"מ |

התפלגות חיוב בש"ח לפי תע"ז



■ פסגה (392.58 ₪)
 ■ גבע (66.51 ₪)
 ■ שפל (500.34 ₪)

הסטוריית צריכה בקוט"ש





20/01/22 תאריך הפקה:
 16/01/22 תאריך קריאה נוכחית:
 16/12/21 תאריך קריאה קודמת:

שם דייר: פוליטקס
 שם אתר: שלד פלד

לקוח/ה נכבד/ה, אנו מתכבדים להגיש את חישוב צריכת החשמל לתקופה 16/01/22 - 16/12/21:

פוליטקס - 1 - 17313370 (3x630)

| סוג תעריף | סוג צריכה | קריאה קודמת | קריאה נוכחית | סה"כ צריכה בקוט"ש | מחיר לקוט"ש בא"ג | סה"כ לתשלום |
|--------------------------|-----------|-------------|--------------|-------------------|------------------|-------------|
| פרטי חשבון עבור תאריכים: | | | | | | |
| 777 | פסגה | 16/12/21 | 16/01/22 | 658.40 | 87.59 | 576.69 ₪ |
| 778 | גבע | 17,547.80 | 17,902.20 | 354.40 | 53.68 | 190.24 ₪ |
| 779 | שפל | 39,653.80 | 42,362.40 | 2,708.60 | 33.94 | 919.30 ₪ |

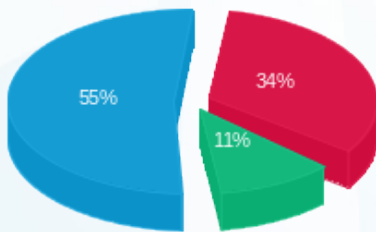
סה"כ לדייר:

| פסגה | גבע | שפל | סה"כ | שיא ביקוש |
|----------|----------|----------|------------|-----------|
| 658.40 | 354.40 | 2,708.60 | 3,721.40 | 91.68 |
| ₪ 576.69 | ₪ 190.24 | ₪ 919.30 | ₪ 1,686.23 | |

סה"כ צריכה
 סה"כ לתשלום

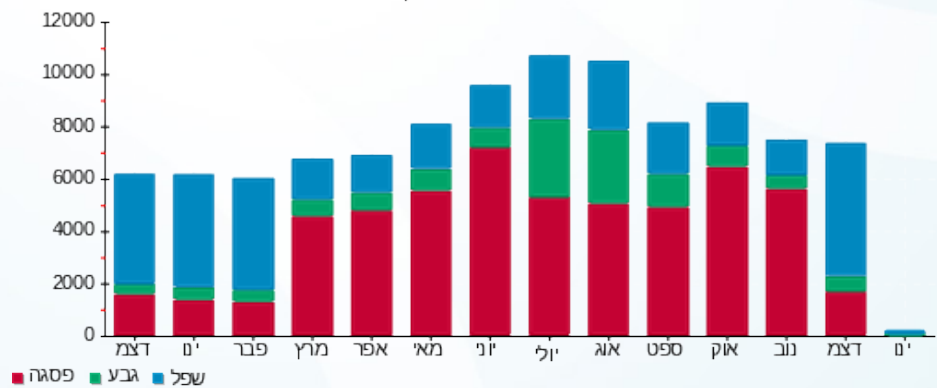
| | | |
|------------|------------------------------------|--------------|
| 211.60 ₪ | תשלום קבוע | |
| 122.72 ₪ | תשלום עבור גודל חיבור בKVA (3x630) | |
| 2,020.55 ₪ | סה"כ לתשלום | לא כולל מע"מ |

התפלגות חיוב בש"ח לפי תע"ז



■ פסגה (₪ 576.69)
 ■ גבע (₪ 190.24)
 ■ שפל (₪ 919.30)

הסטוריית צריכה בקוט"ש





20/01/22 תאריך הפקה:
 16/01/22 תאריך קריאה נוכחית:
 16/12/21 תאריך קריאה קודמת:

שם דייר: קלינץ
 שם אתר: שלד פלד

לקוח/ה נכבד/ה, אנו מתכבדים להגיש את חישוב צריכת החשמל לתקופה 16/01/22 - 16/12/21:

קלינץ - 2 - 18040296 (3x80)

| סה"כ לתשלום | מחיר לקוט"ש בא"ג | סה"כ צריכה בקוט"ש | קריאה נוכחית | קריאה קודמת | סוג צריכה | סוג תעריף |
|-------------|------------------|-------------------|--------------|-------------|--------------------------|-----------|
| | | | 16/01/22 | 16/12/21 | פרטי חשבון עבור תאריכים: | |
| 139.53 ₪ | 87.59 | 159.30 | 17,295.60 | 17,136.30 | פסגה | 777 |
| 40.80 ₪ | 53.68 | 76.00 | 3,227.50 | 3,151.50 | גבע | 778 |
| 263.54 ₪ | 33.94 | 776.50 | 6,318.40 | 5,541.90 | שפל | 779 |

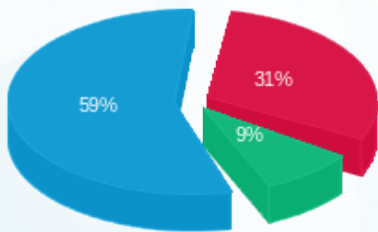
סה"כ לדייר:

| שיא ביקוש | סה"כ | שפל | גבע | פסגה |
|-----------|----------|----------|---------|----------|
| 13.94 | 1,011.80 | 776.50 | 76.00 | 159.30 |
| | 443.87 ₪ | 263.54 ₪ | 40.80 ₪ | 139.53 ₪ |

סה"כ צריכה
 סה"כ לתשלום

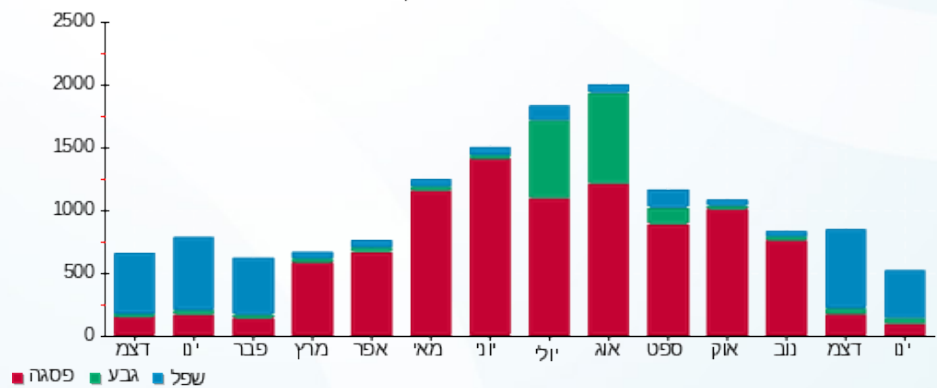
| | | |
|----------|--|---------------------|
| 211.60 ₪ | תשלום קבוע | |
| 15.58 ₪ | תשלום עבור גודל חיבור בKVA (3x80) | |
| 671.05 ₪ | סה"כ לתשלום | לא כולל מע"מ |

התפלגות חיוב בש"ח לפי תע"ז



■ פסגה (139.53 ₪)
 ■ גבע (40.80 ₪)
 ■ שפל (263.54 ₪)

הסטוריית צריכה בקוט"ש





20/01/22 תאריך הפקה:
 16/01/22 תאריך קריאה נוכחית:
 16/12/21 תאריך קריאה קודמת:

שם דייר: קרן השקעות
 שם אתר: שלד פלד

לקוח/ה נכבד/ה, אנו מתכבדים להגיש את חישוב צריכת החשמל לתקופה 16/01/22 - 16/12/21:

4 - 15091588 (3x100)

| סוג תעריף | סוג צריכה | קריאה קודמת | קריאה נוכחית | סה"כ צריכה בקוט"ש | מחיר לקוט"ש בא"ג | סה"כ לתשלום |
|--------------------------|-----------|-------------|--------------|-------------------|------------------|-------------|
| פרטי חשבון עבור תאריכים: | | | | | | |
| 777 | פסגה | 16/12/21 | 16/01/22 | 242.80 | 87.59 | 212.67 ₪ |
| 778 | גבע | 15,915.50 | 15,954.70 | 39.20 | 53.68 | 21.04 ₪ |
| 779 | שפל | 25,163.20 | 25,951.60 | 788.40 | 33.94 | 267.58 ₪ |

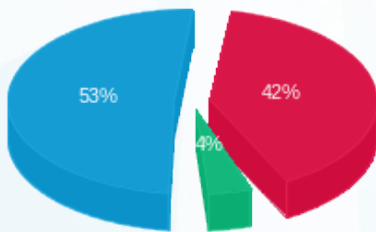
סה"כ לדייר:

| פסגה | גבע | שפל | סה"כ | שיא ביקוש |
|----------|---------|----------|----------|-----------|
| 242.80 | 39.20 | 788.40 | 1,070.40 | 6.16 |
| 212.67 ₪ | 21.04 ₪ | 267.58 ₪ | 501.29 ₪ | |

סה"כ צריכה
 סה"כ לתשלום

| | | |
|----------|------------------------------------|--------------|
| 211.60 ₪ | תשלום קבוע | |
| 19.48 ₪ | תשלום עבור גודל חיבור בKVA (3x100) | |
| 732.37 ₪ | סה"כ לתשלום | לא כולל מע"מ |

התפלגות חיוב בש"ח לפי תעו"ז



■ פסגה (212.67 ₪)
 ■ גבע (21.04 ₪)
 ■ שפל (267.58 ₪)

הסטוריית צריכה בקוט"ש

