



22/01/22

תאריך הפקה:

שם דייר: סלקום אנטנה קומה ד'

16/01/22

תאריך קריאה נוכחית:

שם אתר: זיו אור משולב

16/12/21

תאריך קריאה קודמת:

לקוח/ה נכבד/ה, אנו מתכבדים להגיש את חישוב צריכת החשמל לתקופה 16/01/22 - 16/12/21:

סלקום אנטנה - 4 - (3x80)00017636

סוג תעריף	סוג צריכה	קריאה קודמת	קריאה נוכחית	סה"כ צריכה בקוט"ש	מחיר לקוט"ש בא"ג	סה"כ לתשלום
		16/12/21	16/01/22	פרטי חשבון עבור תאריכים:		
777	פסגה	165,617.99	166,565.34	947.35	87.59	829.79 ₪
778	גבע	86,318.35	86,754.45	436.10	53.68	234.10 ₪
779	שפל	257,487.32	260,797.23	3,309.91	33.94	1,123.38 ₪

סה"כ לדייר:

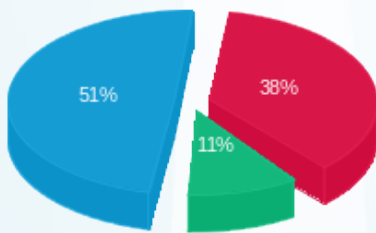
פסגה	גבע	שפל	סה"כ	שיא ביקוש
947.35	436.10	3,309.91	4,693.36	7.75
829.79 ₪	234.10 ₪	1,123.38 ₪	2,187.27 ₪	

סה"כ צריכה

סה"כ לתשלום

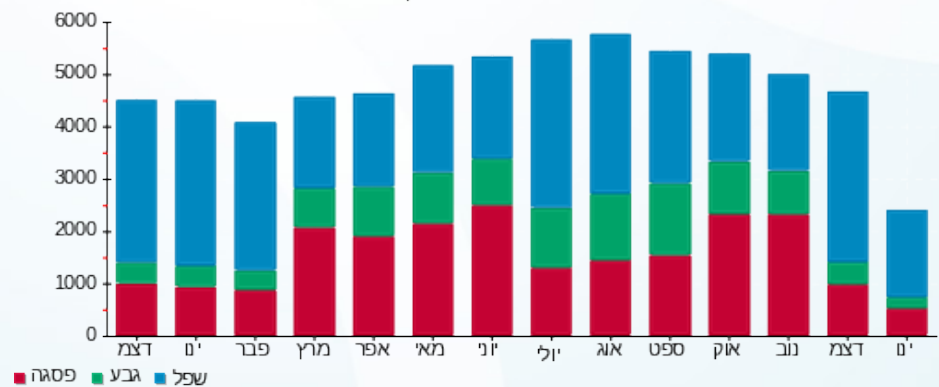
211.60 ₪	תשלום קבוע	לא כולל מע"מ
15.58 ₪	תשלום עבור גודל חיבור בKVA (3x80)	
0.999	מקדם הספק	
0.00 ₪	תשלום עבור מקדם הספק	
2,414.45 ₪	סה"כ לתשלום	

התפלגות חיוב בש"ח לפי תע"ז



■ פסגה (829.79 ₪)  
■ גבע (234.10 ₪)  
■ שפל (1,123.38 ₪)

הסטוריית צריכה בקוט"ש



■ פסגה ■ גבע ■ שפל

