



26/01/22 תאריך הפקה:
 20/01/22 תאריך קריאה נוכחית:
 22/12/21 תאריך קריאה קודמת:

שם דייר: איתמר מדיקל
 שם אתר: בנין אופק 4 צפוני

לקוח/ה נכבד/ה, אנו מתכבדים להגיש את חישוב צריכת החשמל לתקופה 20/01/22 - 22/12/21:

איתמר מדיקל - 2 - 81002378(0x0)

סה"כ לתשלום	מחיר לקוט"ש בא"ג	סה"כ צריכה בקוט"ש	קריאה נוכחית	קריאה קודמת	סוג צריכה	סוג תעריף
			20/01/22	22/12/21		פרטי חשבון עבור תאריכים:
₪ 86.57	87.59	98.83	116,991.35	116,892.52	פסגה	777
₪ 157.32	53.68	293.07	29,211.16	28,918.09	גבע	778
₪ 331.66	33.94	977.19	75,556.43	74,579.24	שפל	779

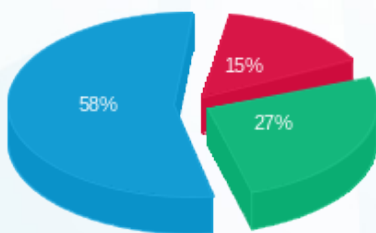
סה"כ לדייר:

שיא ביקוש	סה"כ	שפל	גבע	פסגה
22.90	1,369.08	977.19	293.07	98.83
	₪ 575.54	₪ 331.66	₪ 157.32	₪ 86.57

סה"כ צריכה
 סה"כ לתשלום

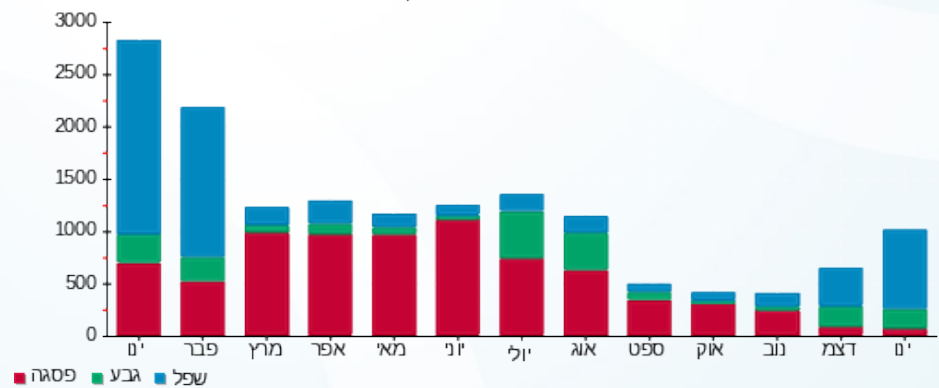
₪ 211.60	תשלום קבוע	
₪ 0.00	תשלום עבור גודל חיבור בKVA (0x0)	
₪ 787.14	סה"כ לתשלום	לא כולל מע"מ

התפלגות חיוב בש"ח לפי תעו"ז



■ פסגה (₪ 86.57)
 ■ גבע (₪ 157.32)
 ■ שפל (₪ 331.66)

הסטוריית צריכה בקוט"ש





26/01/22 תאריך הפקדה:
 20/01/22 תאריך קריאה נוכחית:
 22/12/21 תאריך קריאה קודמת:

שם דייר: החברה הישראלית לזרימה
 שם אתר: בנין אופק 4 צפוני

לקוח/ה נכבד/ה, אנו מתכבדים להגיש את חישוב צריכת החשמל לתקופה 20/01/22 - 22/12/21:

החברה הישראלית לזרימה - 1 - 81002378(0x0)

סוג תעריף	סוג צריכה	קריאה קודמת	קריאה נוכחית	סה"כ צריכה בקוט"ש	מחיר לקוט"ש בא"ג	סה"כ לתשלום
		22/12/21	20/01/22			
777	פסגה	287,337.57	288,300.50	962.93	87.59	843.43 ₪
778	גבע	128,846.55	129,379.67	533.12	53.68	286.18 ₪
779	שפל	382,542.92	385,740.43	3,197.52	33.94	1,085.24 ₪

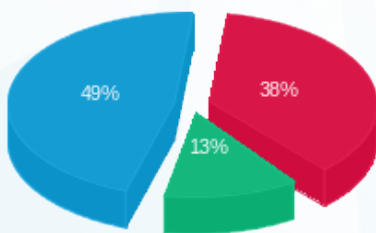
סה"כ לדייר:

פסגה	גבע	שפל	סה"כ	שיא ביקוש
962.93	533.12	3,197.52	4,693.57	14.58
843.43 ₪	286.18 ₪	1,085.24 ₪	2,214.84 ₪	

סה"כ צריכה
 סה"כ לתשלום

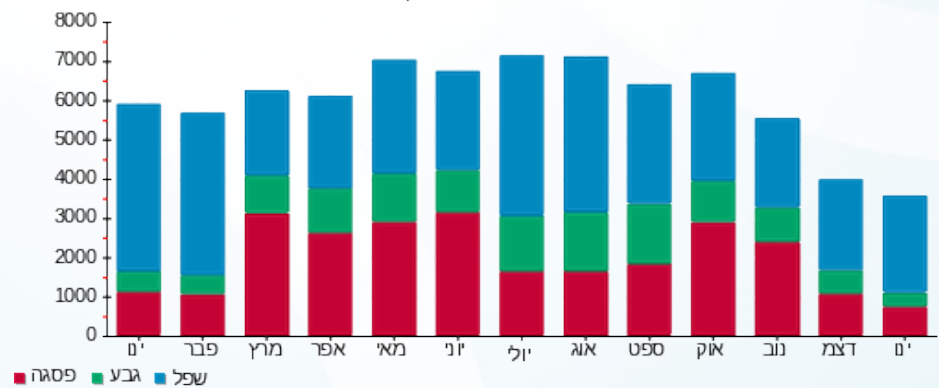
211.60 ₪	תשלום קבוע	
0.00 ₪	תשלום עבור גודל חיבור בKVA (0x0)	
2,426.44 ₪	סה"כ לתשלום	לא כולל מע"מ

התפלגות חיוב בש"ח לפי תעו"ז



פסגה (843.43 ₪) 49%
 גבע (286.18 ₪) 38%
 שפל (1,085.24 ₪) 13%

הסטוריית צריכה בקוט"ש



26/01/22 תאריך הפקה:
 20/01/22 תאריך קריאה נוכחית:
 22/12/21 תאריך קריאה קודמת:

שם דייר: החברה הישראלית לזרימה - UPS
 שם אתר: בנין אופק 4 צפוני

לקוח/ה נכבד/ה, אנו מתכבדים להגיש את חישוב צריכת החשמל לתקופה 20/01/22 - 22/12/21:

החברה הישראלית לזרימה - 2 - (0x0)81022127 UPS

סה"כ לתשלום	מחיר לקוט"ש בא"ג	סה"כ צריכה בקוט"ש	קריאה נוכחית	קריאה קודמת	סוג צריכה	סוג תעריף
			20/01/22	22/12/21	פרטי חשבון עבור תאריכים:	
706.67 ₪	87.59	806.79	129,922.17	129,115.38	פסגה	777
189.42 ₪	53.68	352.88	68,698.12	68,345.25	גבע	778
923.88 ₪	33.94	2,722.09	219,340.75	216,618.66	שפל	779

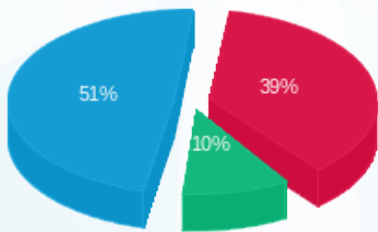
סה"כ לדייר:

שיא ביקוש	סה"כ	שפל	גבע	פסגה
	3,881.76	2,722.09	352.88	806.79
	1,819.97 ₪	923.88 ₪	189.42 ₪	706.67 ₪

סה"כ צריכה
 סה"כ לתשלום

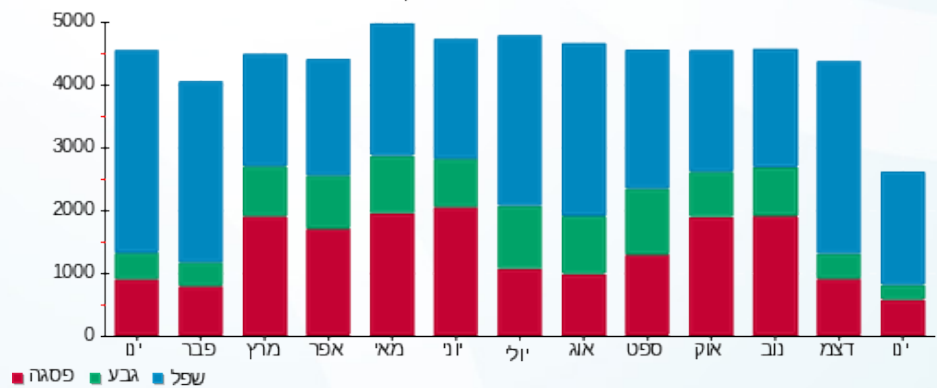
211.60 ₪	תשלום קבוע	
0.00 ₪	תשלום עבור גודל חיבור בKVA (0x0)	
2,031.57 ₪	סה"כ לתשלום	לא כולל מע"מ

התפלגות חיוב בש"ח לפי תעו"ז



■ פסגה (706.67 ₪)
 ■ גבע (189.42 ₪)
 ■ שפל (923.88 ₪)

הסטוריית צריכה בקוט"ש



26/01/22 תאריך הפקה:
 20/01/22 תאריך קריאה נוכחי:
 22/12/21 תאריך קריאה קודמת:

שם דייר: החברה הישראלית לזרימה - מ"א
 שם אתר: בניין אופק 4 צפוני

לקוח/ה נכבד/ה, אנו מתכבדים להגיש את חישוב צריכת החשמל לתקופה 20/01/22 - 22/12/21:

החברה הישראלית לזרימה - מ"א - 3 - 81022127(0x0)

סוג תעריף	סוג צריכה	קריאה קודמת	קריאה נוכחית	סה"כ צריכה בקוט"ש	מחיר לקוט"ש בא"ג	סה"כ לתשלום
פרטי חשבון עבור תאריכים:						
777	פסגה	22/12/21	20/01/22	167.08	87.59	146.34 ₪
778	גבע	20,467.35	20,540.39	73.04	53.68	39.21 ₪
779	שפל	56,396.69	56,965.27	568.58	33.94	192.98 ₪

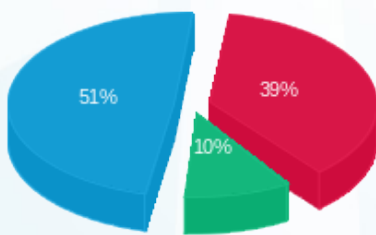
סה"כ לדייר:

פסגה	גבע	שפל	סה"כ	שיא ביקוש
167.08	73.04	568.58	808.71	
146.34 ₪	39.21 ₪	192.98 ₪	378.53 ₪	

סה"כ צריכה
 סה"כ לתשלום

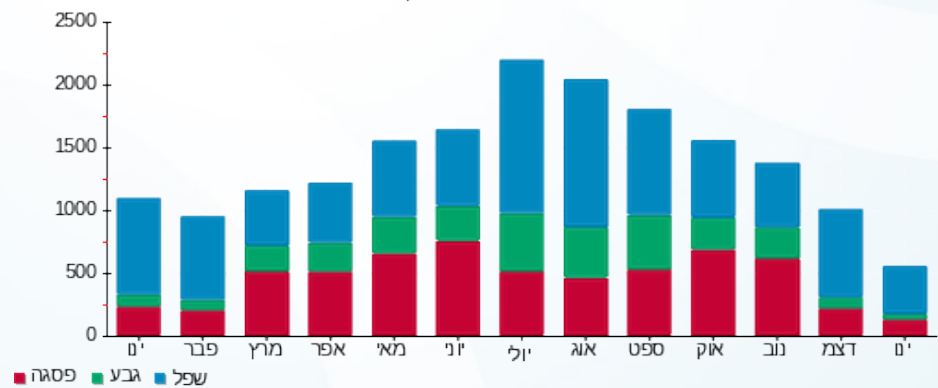
211.60 ₪	תשלום קבוע	
0.00 ₪	תשלום עבור גודל חיבור בKVA (0x0)	
590.13 ₪	סה"כ לתשלום	לא כולל מע"מ

התפלגות חיוב בש"ח לפי תע"ז



■ פסגה (146.34 ₪)
 ■ גבע (39.21 ₪)
 ■ שפל (192.98 ₪)

הסטוריית צריכה בקוט"ש



26/01/22 תאריך הפקדה:
 20/01/22 תאריך קריאה נוכחית:
 22/12/21 תאריך קריאה קודמת:

שם דייר: נפקו
 שם אתר: בניין אופק 4 צפוני

לקוח/ה נכבד/ה, אנו מתכבדים להגיש את חישוב צריכת החשמל לתקופה 20/01/22 - 22/12/21:

נפקו - 5 - 81002378(0x0)

סה"כ לתשלום	מחיר לקוט"ש בא"ג	סה"כ צריכה בקוט"ש	קריאה נוכחית	קריאה קודמת	סוג צריכה	סוג תעריף
			20/01/22	22/12/21	פרטי חשבון עבור תאריכים:	
28.25 ₪	87.59	32.25	39,021.08	38,988.83	פסגה	777
52.99 ₪	53.68	98.71	9,049.44	8,950.73	גבע	778
127.15 ₪	33.94	374.62	24,914.02	24,539.40	שפל	779

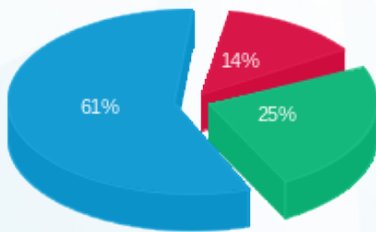
סה"כ לדייר:

שיא ביקוש	סה"כ	שפל	גבע	פסגה
6.42	505.58	374.62	98.71	32.25
	208.38 ₪	127.15 ₪	52.99 ₪	28.25 ₪

סה"כ צריכה
 סה"כ לתשלום

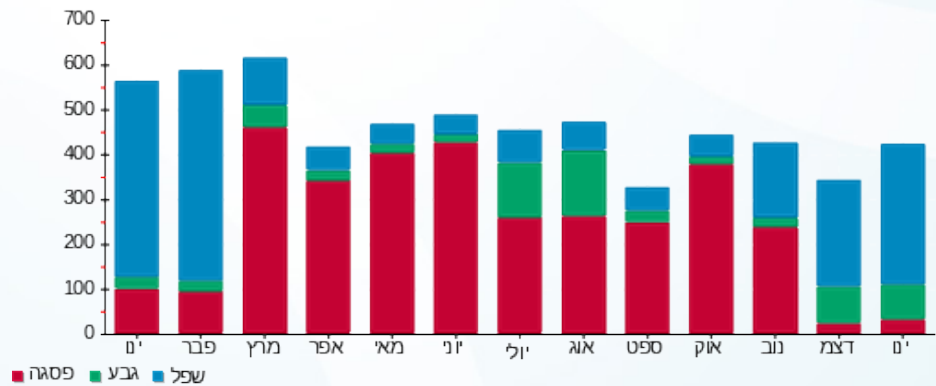
211.60 ₪	תשלום קבוע	
0.00 ₪	תשלום עבור גודל חיבור בKVA (0x0)	
419.98 ₪	סה"כ לתשלום	לא כולל מע"מ

התפלגות חיוב בש"ח לפי תעו"ז



■ פסגה (28.25 ₪)
 ■ גבע (52.99 ₪)
 ■ שפל (127.15 ₪)

הסטוריית צריכה בקוט"ש





26/01/22 תאריך הפקה:
 20/01/22 תאריך קריאה נוכחית:
 22/12/21 תאריך קריאה קודמת:

שם דייר: ציון אויל
שם אתר: בניין אופק 4 צפוני

לקוח/ה נכבד/ה, אנו מתכבדים להגיש את חישוב צריכת החשמל לתקופה 20/01/22 - 22/12/21:

ציון אויל (לוח משנה קומה ב) - 8 - (0x0)81002378

סה"כ לתשלום	מחיר לקוט"ש בא"ג	סה"כ צריכה בקוט"ש	קריאה נוכחית	קריאה קודמת	סוג צריכה	סוג תעריף
			20/01/22	22/12/21	פרטי חשבון עבור תאריכים:	
₪ -1,139.63	87.59	-1,301.10	472,365.00	471,063.90	פסגה	777
₪ -547.24	53.68	-1,019.44	182,248.67	181,229.23	גבע	778
₪ -1,771.29	33.94	-5,218.89	578,824.90	573,606.01	שפל	779

ראשי קומה ב - 1 - (0x0)81029718

סה"כ לתשלום	מחיר לקוט"ש בא"ג	סה"כ צריכה בקוט"ש	קריאה נוכחית	קריאה קודמת	סוג צריכה	סוג תעריף
			20/01/22	22/12/21	פרטי חשבון עבור תאריכים:	
₪ 2,167.14	87.59	2,474.19	503,577.47	501,103.28	פסגה	777
₪ 547.65	53.68	1,020.21	172,648.79	171,628.58	גבע	778
₪ 3,755.89	33.94	11,066.27	592,771.01	581,704.74	שפל	779

סה"כ לדייר:

שיא ביקוש	סה"כ	שפל	גבע	פסגה	
34.85	7,021.25	5,847.38	0.77	1,173.09	סה"כ צריכה
	₪ 3,012.53	₪ 1,984.60	₪ 0.41	₪ 1,027.51	סה"כ לתשלום

₪ 211.60	תשלום קבוע	
₪ 0.00	תשלום עבור גודל חיבור בKVA (0x0)	
₪ 3,224.13	סה"כ לתשלום	לא כולל מע"מ

