



26/01/22

תאריך הפקה:

שם דייר: גטר לב הארץ (יבוא)

17/01/22

תאריך קריאה נוכחית:

שם אתר: לב הארץ מגרש 8

17/12/21

תאריך קריאה קודמת:

לקוח/ה נכבד/ה, אנו מתכבדים להגיש את חישוב צריכת החשמל לתקופה 17/01/22 - 17/12/21:

פוטנולטיים - 1 - 18075264 (0x0)

סוג תעריף	סוג צריכה	קריאה קודמת	קריאה נוכחית	סה"כ צריכה בקוט"ש	מחיר לקוט"ש בא"ג	סה"כ לתשלום
			17/01/22	17/12/21	פרטי חשבון עבור תאריכים:	
777	פסגה	1,398,923.80	1,399,139.70	215.90	87.59	189.11 ₪
778	גבע	377,828.43	378,723.53	895.10	53.68	480.49 ₪
779	שפל	825,509.70	877,498.90	51,989.20	33.94	17,645.13 ₪

גטר לב הארץ - 1 - 81021684 (3x2000)

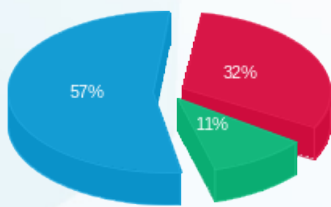
סוג תעריף	סוג צריכה	קריאה קודמת	קריאה נוכחית	סה"כ צריכה בקוט"ש	מחיר לקוט"ש בא"ג	סה"כ לתשלום
			17/01/22	17/12/21	פרטי חשבון עבור תאריכים:	
777	פסגה	4,497,799.40	4,520,075.80	22,276.40	87.59	19,511.90 ₪
778	גבע	1,772,918.32	1,784,292.60	11,374.28	53.68	6,105.71 ₪
779	שפל	4,666,465.28	4,716,818.34	50,353.06	33.94	17,089.83 ₪

סה"כ לדייר:

פסגה	גבע	שפל	סה"כ	שיא ביקוש
22,492.30	12,269.38	102,342.26	137,103.94	303.20
19,701.01 ₪	6,586.20 ₪	34,734.96 ₪	61,022.17 ₪	

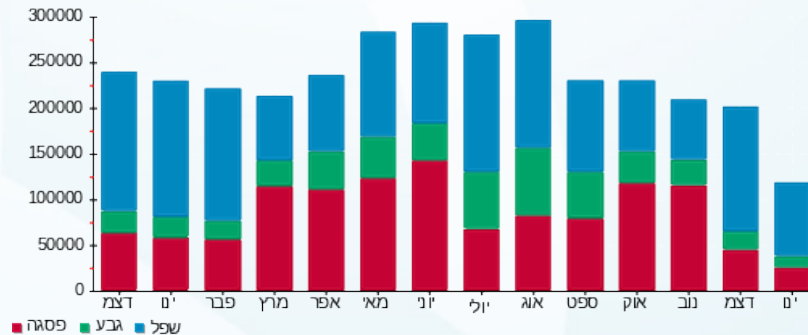
211.60 ₪	תשלום קבוע	
389.58 ₪	תשלום עבור גודל חיבור בKVA (3x2000)	
61,623.35 ₪	סה"כ לתשלום	לא כולל מע"מ

התפלגות חיוב בש"ח לפי תע"ז



■ פסגה (19,701.01 ₪)  
■ גבע (6,586.20 ₪)  
■ שפל (34,734.96 ₪)

הסטוריית צריכה בקוט"ש



■ פסגה ■ גבע ■ שפל

