

01/02/22 תאריך הפקדה:
 31/01/22 תאריך קריאה נוכחית:
 01/01/22 תאריך קריאה קודמת:

שם דייר: א. ש. בוסתן (פיצוחים)
 שם אתר: בית רולדין

לקוח/ה נכבד/ה, אנו מתכבדים להגיש את חישוב צריכת החשמל לתקופה 01/01/22 - 31/01/22:

4 - 81029708 (3x40)

סוג תעריף	סוג צריכה	קריאה קודמת	קריאה נוכחית	סה"כ צריכה בקוט"ש	מחיר לקוט"ש בא"ג	סה"כ לתשלום
פרטי חשבון עבור תאריכים:						
777	פסגה	01/01/22	31/01/22	393.45	87.59	344.62 ₪
778	גבע	45,339.60	45,425.60	86.00	53.68	46.16 ₪
779	שפל	58,489.15	59,485.10	995.95	33.94	338.03 ₪

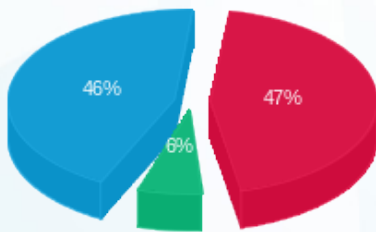
סה"כ לדיר:

פסגה	גבע	שפל	סה"כ	שיא ביקוש
393.45	86.00	995.95	1,475.40	3.30
344.62 ₪	46.16 ₪	338.03 ₪	728.81 ₪	

סה"כ צריכה
 סה"כ לתשלום

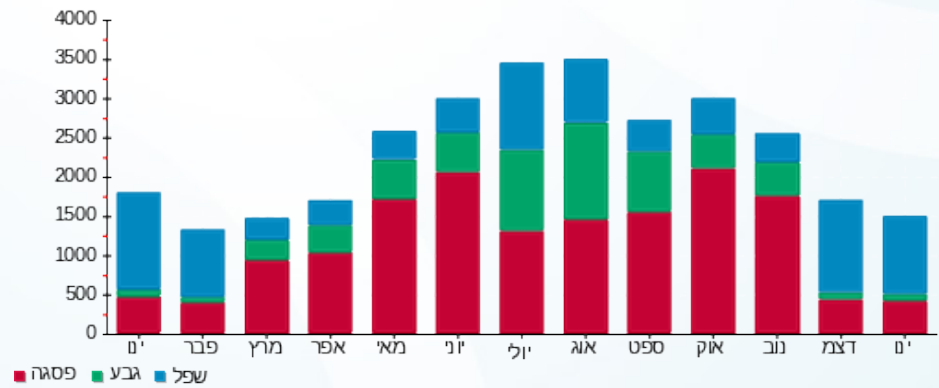
211.60 ₪	תשלום קבוע	
7.55 ₪	תשלום עבור גודל חיבור בKVA (3x40)	
947.96 ₪	סה"כ לתשלום	לא כולל מע"מ

התפלגות חיוב בש"ח לפי תעו"ז



פסגה (344.62 ₪) 46%
 גבע (46.16 ₪) 6%
 שפל (338.03 ₪) 47%

הסטוריית צריכה בקוט"ש





01/02/22 תאריך הפקדה:
 31/01/22 תאריך קריאה נוכחית:
 01/01/22 תאריך קריאה קודמת:

שם דייר: אדריכלית
 שם אתר: בית רולדין

לקוח/ה נכבד/ה, אנו מתכבדים להגיש את חישוב צריכת החשמל לתקופה 01/01/22 - 31/01/22:

אדריכלית - 3 - 81036515 (3x40)

סוג תעריף	סוג צריכה	קריאה קודמת	קריאה נוכחית	סה"כ צריכה בקוט"ש	מחיר לקוט"ש בא"ג	סה"כ לתשלום
פרטי חשבון עבור תאריכים:						
777	פסגה	01/01/22	31/01/22	236.70	87.59	207.33 ₪
778	גבע	18,113.25	18,173.50	60.25	53.68	32.34 ₪
779	שפל	38,676.85	39,930.35	1,253.50	33.94	425.44 ₪

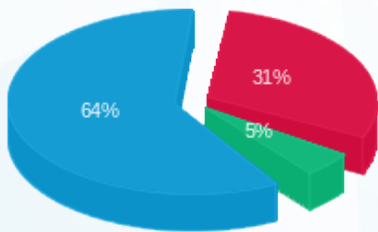
סה"כ לדייר:

פסגה	גבע	שפל	סה"כ	שיא ביקוש
236.70	60.25	1,253.50	1,550.45	7.25
207.33 ₪	32.34 ₪	425.44 ₪	665.11 ₪	

סה"כ צריכה
 סה"כ לתשלום

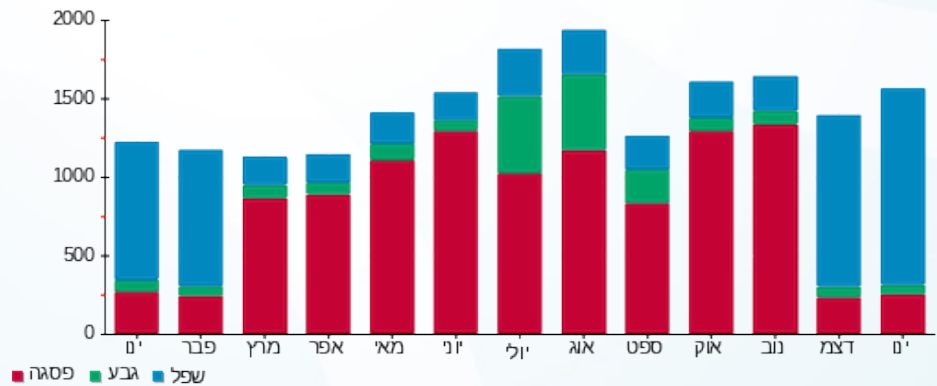
211.60 ₪	תשלום קבוע	
7.55 ₪	תשלום עבור גודל חיבור בKVA (3x40)	
884.25 ₪	סה"כ לתשלום	לא כולל מע"מ

התפלגות חיוב בש"ח לפי תעו"ז



■ פסגה (207.33 ₪)
 ■ גבע (32.34 ₪)
 ■ שפל (425.44 ₪)

הסטוריית צריכה בקוט"ש



■ פסגה ■ גבע ■ שפל





01/02/22 תאריך הפקה:
 31/01/22 תאריך קריאה נוכחית:
 01/01/22 תאריך קריאה קודמת:

שם דייר: אופטיקה הלפרין
 שם אתר: בית רולדין

לקוח/ה נכבד/ה, אנו מתכבדים להגיש את חישוב צריכת החשמל לתקופה 01/01/22 - 31/01/22:

אופטיקה הלפרין - 5 - 81036515(3x40)

סוג תעריף	סוג צריכה	קריאה קודמת	קריאה נוכחית	סה"כ צריכה בקוט"ש	מחיר לקוט"ש בא"ג	סה"כ לתשלום
פרטי חשבון עבור תאריכים:						
777	פסגה	01/01/22	31/01/22	197.85	87.59	173.30 ₪
778	גבע	18,920.35	18,952.15	31.80	53.68	17.07 ₪
779	שפל	29,716.55	30,267.05	550.50	33.94	186.84 ₪

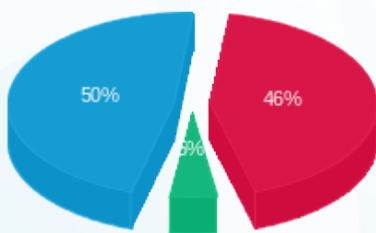
סה"כ לדייר:

פסגה	גבע	שפל	סה"כ	שיא ביקוש
197.85	31.80	550.50	780.15	3.60
173.30 ₪	17.07 ₪	186.84 ₪	377.21 ₪	

סה"כ צריכה
 סה"כ לתשלום

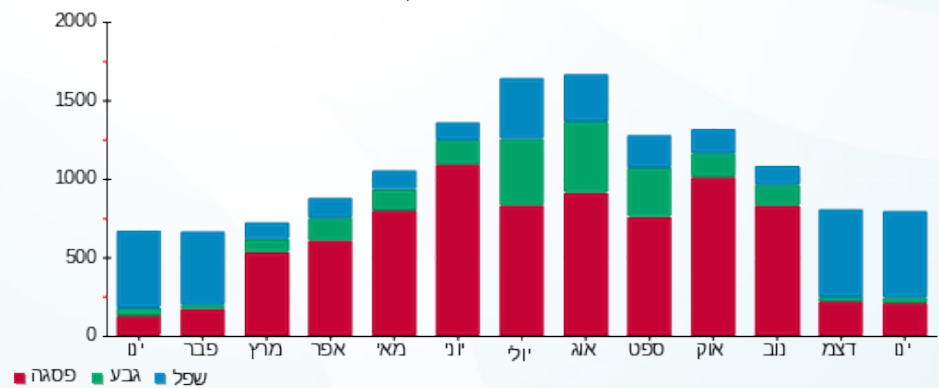
211.60 ₪	תשלום קבוע	
7.55 ₪	תשלום עבור גודל חיבור בKVA (3x40)	
596.35 ₪	סה"כ לתשלום	לא כולל מע"מ

התפלגות חיוב בש"ח לפי תע"ז



■ פסגה (173.30 ₪)
 ■ גבע (17.07 ₪)
 ■ שפל (186.84 ₪)

הסטוריית צריכה בקוט"ש



■ פסגה ■ גבע ■ שפל





01/02/22 תאריך הפקדה:
 31/01/22 תאריך קריאה נוכחית:
 01/01/22 תאריך קריאה קודמת:

שם דייר: בורגרים קדימה אורם
 שם אתר: בית רולדין

לקוח/ה נכבד/ה, אנו מתכבדים להגיש את חישוב צריכת החשמל לתקופה 01/01/22 - 31/01/22:

בורגרים קדימה אורם - 3 - 81038193(3x40)

סוג תעריף	סוג צריכה	קריאה קודמת	קריאה נוכחית	סה"כ צריכה בקוט"ש	מחיר לקוט"ש בא"ג	סה"כ לתשלום
פרטי חשבון עבור תאריכים:						
777	פסגה	01/01/22	31/01/22	1,658.06	87.59	1,452.29 ₪
778	גבע	74,500.91	74,736.17	235.27	53.68	126.29 ₪
779	שפל	130,516.03	133,207.77	2,691.75	33.94	913.58 ₪

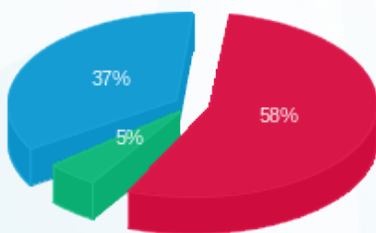
סה"כ לדייר:

פסגה	גבע	שפל	סה"כ	שיא ביקוש
1,658.06	235.27	2,691.75	4,585.07	11.94
1,452.29 ₪	126.29 ₪	913.58 ₪	2,492.16 ₪	

סה"כ צריכה
 סה"כ לתשלום

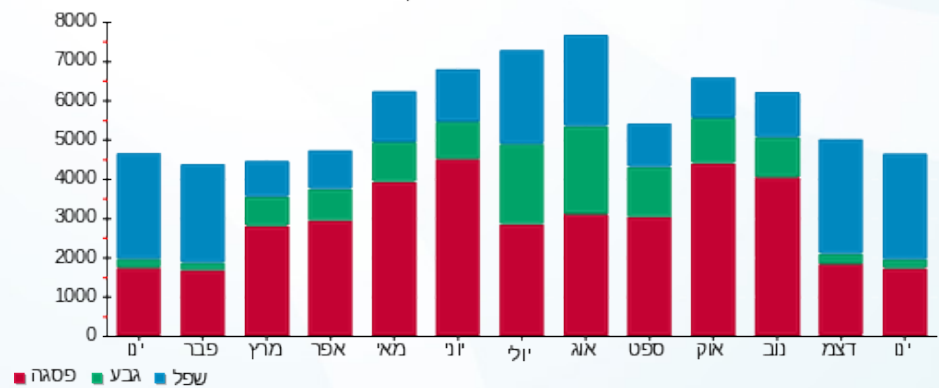
211.60 ₪	תשלום קבוע	
7.55 ₪	תשלום עבור גודל חיבור בKVA (3x40)	
2,711.31 ₪	סה"כ לתשלום	לא כולל מע"מ

התפלגות חיוב בש"ח לפי תע"ז



■ פסגה (1,452.29 ₪)
 ■ גבע (126.29 ₪)
 ■ שפל (913.58 ₪)

הסטוריית צריכה בקוט"ש



01/02/22 תאריך הפקה:
 31/01/22 תאריך קריאה נוכחית:
 01/01/22 תאריך קריאה קודמת:

שם דייר: בית הגבינות המעדנייה בע"מ
 שם אתר: בית רולדין

לקוח/ה נכבד/ה, אנו מתכבדים להגיש את חישוב צריכת החשמל לתקופה 01/01/22 - 31/01/22:

בית הגבינות המעדנייה בע"מ - 3 - 81029708(3x50)

סוג תעריף	סוג צריכה	קריאה קודמת	קריאה נוכחית	סה"כ צריכה בקוט"ש	מחיר לקוט"ש בא"ג	סה"כ לתשלום
פרטי חשבון עבור תאריכים:						
777	פסגה	01/01/22	31/01/22	1,240.20	87.59	1,086.29 ₪
778	גבע	46,415.25	46,713.55	298.30	53.68	160.13 ₪
779	שפל	95,534.85	99,181.85	3,647.00	33.94	1,237.79 ₪

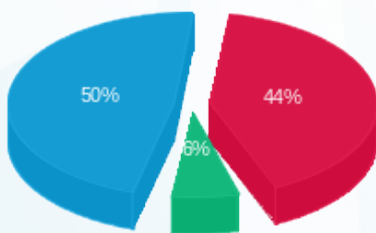
סה"כ לדייר:

פסגה	גבע	שפל	סה"כ	שיא ביקוש
1,240.20	298.30	3,647.00	5,185.50	16.75
1,086.29 ₪	160.13 ₪	1,237.79 ₪	2,484.21 ₪	

סה"כ צריכה
 סה"כ לתשלום

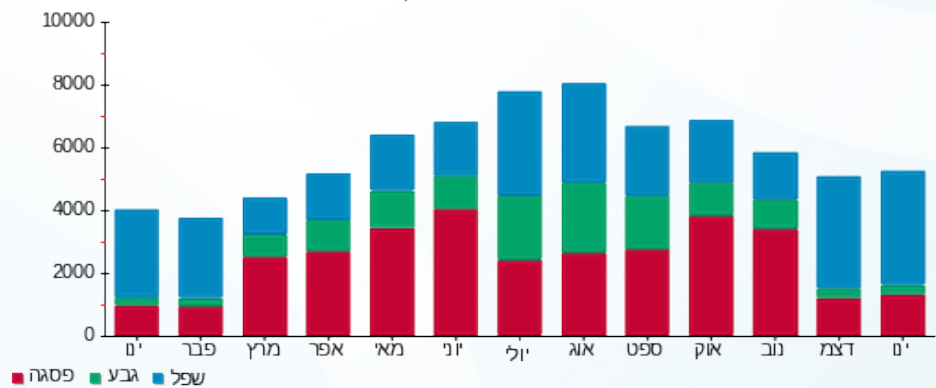
211.60 ₪	תשלום קבוע	
9.44 ₪	תשלום עבור גודל חיבור בKVA (3x50)	
2,705.25 ₪	סה"כ לתשלום	לא כולל מע"מ

התפלגות חיוב בש"ח לפי תעו"ז



■ פסגה (1,086.29 ₪)
 ■ גבע (160.13 ₪)
 ■ שפל (1,237.79 ₪)

הסטוריית צריכה בקוט"ש



01/02/22 תאריך הפקה:
 31/01/22 תאריך קריאה נוכחית:
 01/01/22 תאריך קריאה קודמת:

שם דייר: גרופקיל אברהם - גלידריה
 שם אתר: בית רולדין

לקוח/ה נכבד/ה, אנו מתכבדים להגיש את חישוב צריכת החשמל לתקופה 01/01/22 - 31/01/22:

גרופקיל אברהם - גלידריה - 2 - 81036515 (3x63)

סה"כ לתשלום	מחיר לקוט"ש בא"ג	סה"כ צריכה בקוט"ש	קריאה נוכחית	קריאה קודמת	סוג צריכה	סוג תעריף
			31/01/22	01/01/22	פרטי חשבון עבור תאריכים:	
0.00 ₪	87.59	0.00	254,460.80	254,460.80	פסגה	777
0.00 ₪	53.68	0.00	134,375.70	134,375.70	גבע	778
0.00 ₪	33.94	0.00	302,999.50	302,999.50	שפל	779

סה"כ לדייר:

שיא ביקוש	סה"כ	שפל	גבע	פסגה
	0.00	0.00	0.00	0.00
	0.00 ₪	0.00 ₪	0.00 ₪	0.00 ₪

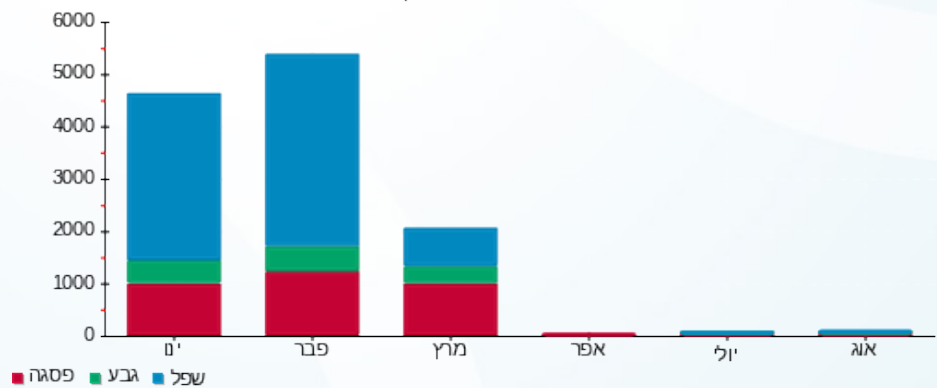
סה"כ צריכה
 סה"כ לתשלום

211.60 ₪	תשלום קבוע	
11.89 ₪	תשלום עבור גודל חיבור בKVA (3x63)	
223.49 ₪	סה"כ לתשלום	לא כולל מע"מ

התפלגות חיוב בש"ח לפי תעו"ז

הסטוריית צריכה בקוט"ש

פסגה (0.00 ₪)
 גבע (0.00 ₪)
 שפל (0.00 ₪)





01/02/22 תאריך הפקדה:
 31/01/22 תאריך קריאה נוכחית:
 01/01/22 תאריך קריאה קודמת:

שם דייר: זו ארץ זו
 שם אתר: בית רולדין

לקוח/ה נכבד/ה, אנו מתכבדים להגיש את חישוב צריכת החשמל לתקופה 01/01/22 - 31/01/22:

זו ארץ זו - 8 - 81029708(3x40)

סוג תעריף	סוג צריכה	קריאה קודמת	קריאה נוכחית	סה"כ צריכה בקוט"ש	מחיר לקוט"ש בא"ג	סה"כ לתשלום
פרטי חשבון עבור תאריכים:						
777	פסגה	01/01/22	31/01/22	426.90	87.59	373.92 ₪
778	גבע	25,632.45	25,643.75	11.30	53.68	6.07 ₪
779	שפל	26,445.40	27,187.55	742.15	33.94	251.89 ₪

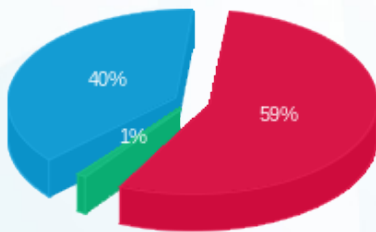
סה"כ לדייר:

פסגה	גבע	שפל	סה"כ	שיא ביקוש
426.90	11.30	742.15	1,180.35	3.15
₪ 373.92	₪ 6.07	₪ 251.89	₪ 631.87	

סה"כ צריכה
 סה"כ לתשלום

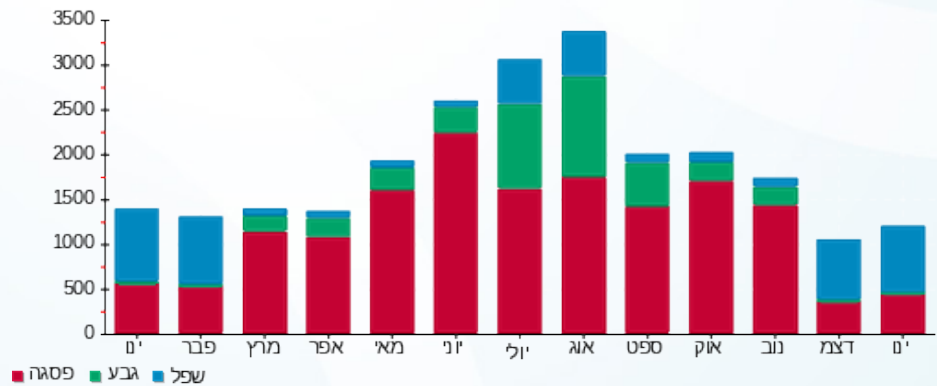
211.60 ₪	תשלום קבוע	
7.55 ₪	תשלום עבור גודל חיבור בKVA (3x40)	
851.02 ₪	סה"כ לתשלום	לא כולל מע"מ

התפלגות חיוב בש"ח לפי תעו"ז



■ פסגה (₪ 373.92)
 ■ גבע (₪ 6.07)
 ■ שפל (₪ 251.89)

הסטוריית צריכה בקוט"ש



■ פסגה ■ גבע ■ שפל





01/02/22 תאריך הפקה:
 31/01/22 תאריך קריאה נוכחית:
 01/01/22 תאריך קריאה קודמת:

שם דייר: חדר כושר
 שם אתר: בית רולדין

לקוח/ה נכבד/ה, אנו מתכבדים להגיש את חישוב צריכת החשמל לתקופה 01/01/22 - 31/01/22:

1 - 81038193 (3x250)

סוג תעריף	סוג צריכה	קריאה קודמת	קריאה נוכחית	סה"כ צריכה בקוט"ש	מחיר לקוט"ש בא"ג	סה"כ לתשלום
פרטי חשבון עבור תאריכים:						
777	פסגה	01/01/22	31/01/22	16.90	87.59	14.80 ₪
778	גבע	400,387.00	400,395.92	8.92	53.68	4.79 ₪
779	שפל	526,468.56	526,534.32	65.76	33.94	22.32 ₪

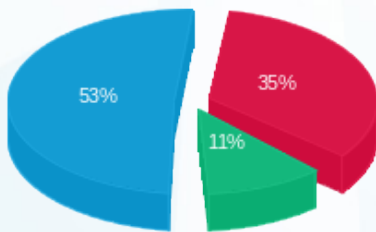
סה"כ לדייר:

פסגה	גבע	שפל	סה"כ	שיא ביקוש
16.90	8.92	65.76	91.57	0.22
14.80 ₪	4.79 ₪	22.32 ₪	41.90 ₪	

סה"כ צריכה
 סה"כ לתשלום

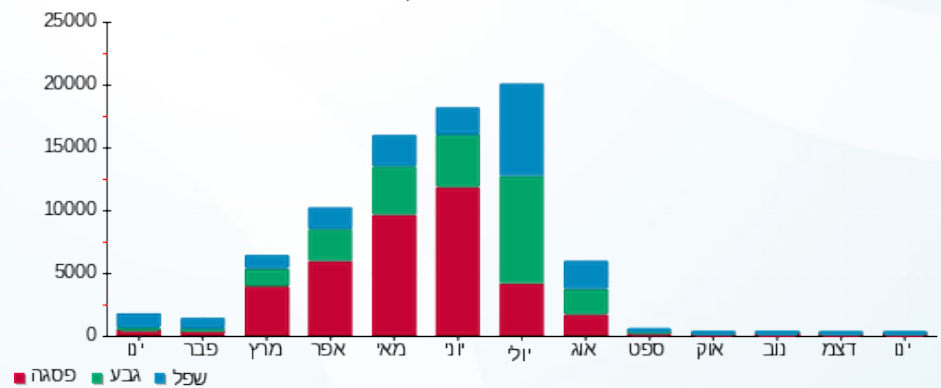
211.60 ₪	תשלום קבוע	
47.18 ₪	תשלום עבור גודל חיבור בKVA (3x250)	
300.68 ₪	סה"כ לתשלום	לא כולל מע"מ

התפלגות חיוב בש"ח לפי תעו"ז



■ פסגה (14.80 ₪)
 ■ גבע (4.79 ₪)
 ■ שפל (22.32 ₪)

הסטוריית צריכה בקוט"ש





01/02/22 תאריך הפקה:
 31/01/22 תאריך קריאה נוכחית:
 01/01/22 תאריך קריאה קודמת:

שם דייר: חנות ספורט
 שם אתר: בית רולדין

לקוח/ה נכבד/ה, אנו מתכבדים להגיש את חישוב צריכת החשמל לתקופה 01/01/22 - 31/01/22:

חנות ספורט - 8 - 81036515 (3x40)

סוג תעריף	סוג צריכה	קריאה קודמת	קריאה נוכחית	סה"כ צריכה בקוט"ש	מחיר לקוט"ש בא"ג	סה"כ לתשלום
פרטי חשבון עבור תאריכים:						
777	פסגה	01/01/22	31/01/22	309.60	87.59	271.18 ₪
778	גבע	17,441.05	17,464.10	23.05	53.68	12.37 ₪
779	שפל	24,247.85	25,008.15	760.30	33.94	258.05 ₪

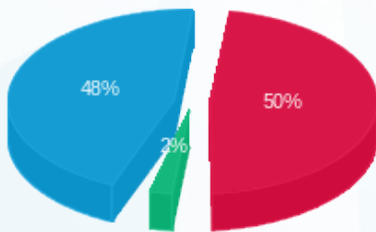
סה"כ לדייר:

פסגה	גבע	שפל	סה"כ	שיא ביקוש
309.60	23.05	760.30	1,092.95	5.95
271.18 ₪	12.37 ₪	258.05 ₪	541.60 ₪	

סה"כ צריכה
 סה"כ לתשלום

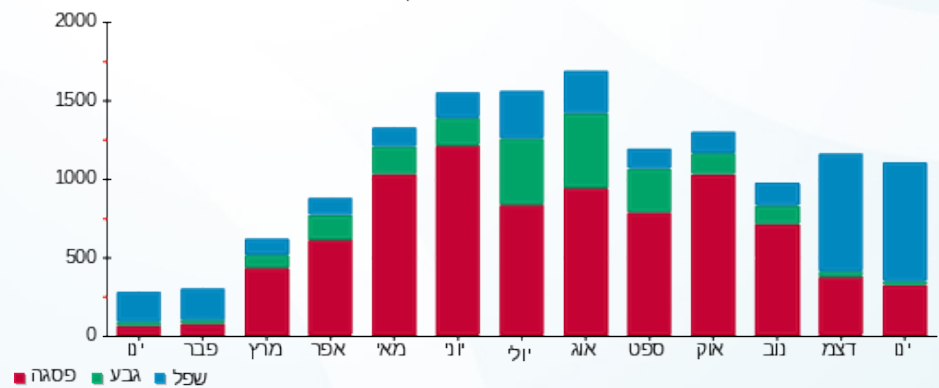
211.60 ₪	תשלום קבוע	
7.55 ₪	תשלום עבור גודל חיבור בKVA (3x40)	
760.75 ₪	סה"כ לתשלום	לא כולל מע"מ

התפלגות חיוב בש"ח לפי תעו"ז



פסגה (271.18 ₪) 50%
 גבע (12.37 ₪) 2%
 שפל (258.05 ₪) 48%

הסטוריית צריכה בקוט"ש



01/02/22 תאריך הפקה:
 31/01/22 תאריך קריאה נוכחית:
 01/01/22 תאריך קריאה קודמת:

שם דייר: לק טיים
 שם אתר: בית רולדין

לקוח/ה נכבד/ה, אנו מתכבדים להגיש את חישוב צריכת החשמל לתקופה 01/01/22 - 31/01/22:

לק טיים - 1 - 81029708(3x40)

סה"כ לתשלום	מחיר לקוט"ש בא"ג	סה"כ צריכה בקוט"ש	קריאה נוכחית	קריאה קודמת	סוג צריכה	סוג תעריף
			31/01/22	01/01/22	פרטי חשבון עבור תאריכים:	
12.35 ₪	87.59	14.10	4,000.80	3,986.70	פסגה	777
2.85 ₪	53.68	5.30	931.50	926.20	גבע	778
15.93 ₪	33.94	46.95	1,166.90	1,119.95	שפל	779

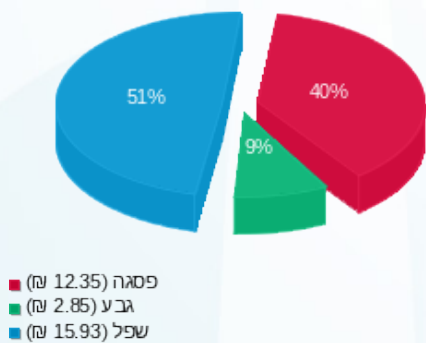
סה"כ לדייר:

שיא ביקוש	סה"כ	שפל	גבע	פסגה
0.45	66.35	46.95	5.30	14.10
	31.13 ₪	15.93 ₪	2.85 ₪	12.35 ₪

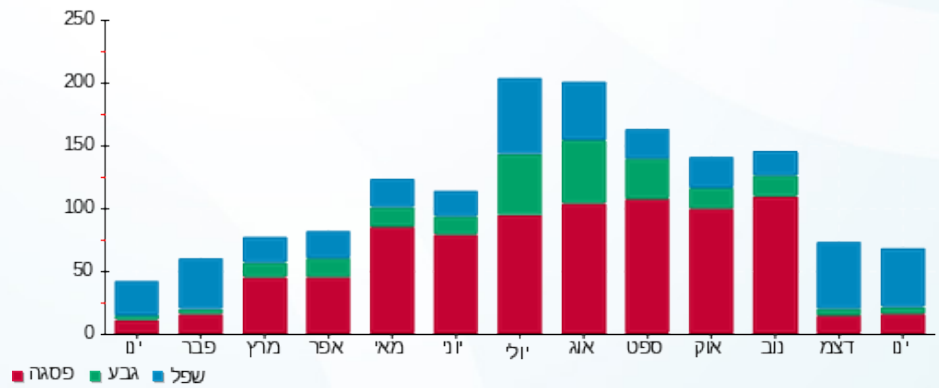
סה"כ צריכה
 סה"כ לתשלום

0.00 ₪	תשלום קבוע	
7.55 ₪	תשלום עבור גודל חיבור בKVA (3x40)	
38.68 ₪	סה"כ לתשלום	לא כולל מע"מ

התפלגות חיוב בש"ח לפי תעו"ז



הסטוריית צריכה בקוט"ש



01/02/22 תאריך הפקדה:
 31/01/22 תאריך קריאה נוכחית:
 01/01/22 תאריך קריאה קודמת:

שם דייר: מ.ר.ח מותגי מזון בע"מ-פיצה
 שם אתר: בית רולדין

לקוח/ה נכבד/ה, אנו מתכבדים להגיש את חישוב צריכת החשמל לתקופה 01/01/22 - 31/01/22:

מ.ר.ח מותגי מזון בע"מ-פיצה - 2 - 81029708(3x125)

סוג תעריף	סוג צריכה	קריאה קודמת	קריאה נוכחית	סה"כ צריכה בקוט"ש	מחיר לקוט"ש בא"ג	סה"כ לתשלום
פרטי חשבון עבור תאריכים:						
777	פסגה	01/01/22	31/01/22	3,520.00	87.59	3,083.17 ₪
778	גבע	177,846.20	178,711.80	865.60	53.68	464.65 ₪
779	שפל	358,602.40	364,915.00	6,312.60	33.94	2,142.50 ₪

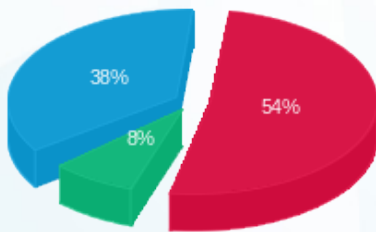
סה"כ לדייר:

פסגה	גבע	שפל	סה"כ	שיא ביקוש
3,520.00	865.60	6,312.60	10,698.20	46.80
₪ 3,083.17	₪ 464.65	₪ 2,142.50	₪ 5,690.32	

סה"כ צריכה
 סה"כ לתשלום

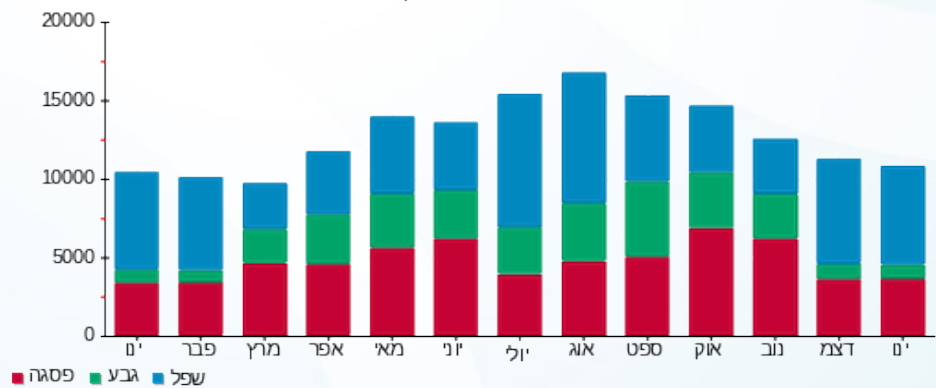
211.60 ₪	תשלום קבוע	
23.59 ₪	תשלום עבור גודל חיבור בKVA (3x125)	
5,925.51 ₪	סה"כ לתשלום	לא כולל מע"מ

התפלגות חיוב בש"ח לפי תעו"ז



■ פסגה (₪ 3,083.17)
 ■ גבע (₪ 464.65)
 ■ שפל (₪ 2,142.50)

הסטוריית צריכה בקוט"ש





01/02/22 תאריך הפקה:
 31/01/22 תאריך קריאה נוכחית:
 01/01/22 תאריך קריאה קודמת:

שם דייר: מימרון דניאלה
 שם אתר: בית רולדין

לקוח/ה נכבד/ה, אנו מתכבדים להגיש את חישוב צריכת החשמל לתקופה 01/01/22 - 31/01/22:

מימרון דניאלה - 7 - 81036515(3x40)

סה"כ לתשלום	מחיר לקוט"ש בא"ג	סה"כ צריכה בקוט"ש	קריאה נוכחית	קריאה קודמת	סוג צריכה	סוג תעריף
			31/01/22	01/01/22		פרטי חשבון עבור תאריכים:
149.95 ₪	87.59	171.20	46,737.10	46,565.90	פסגה	777
9.23 ₪	53.68	17.20	13,389.20	13,372.00	גבע	778
177.30 ₪	33.94	522.40	19,490.40	18,968.00	שפל	779

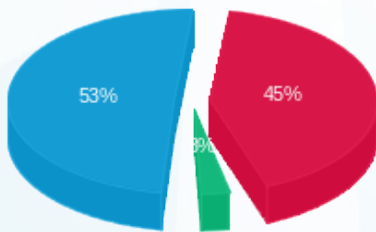
סה"כ לדייר:

שיא ביקוש	סה"כ	שפל	גבע	פסגה
4.90	710.80	522.40	17.20	171.20
	336.49 ₪	177.30 ₪	9.23 ₪	149.95 ₪

סה"כ צריכה
 סה"כ לתשלום

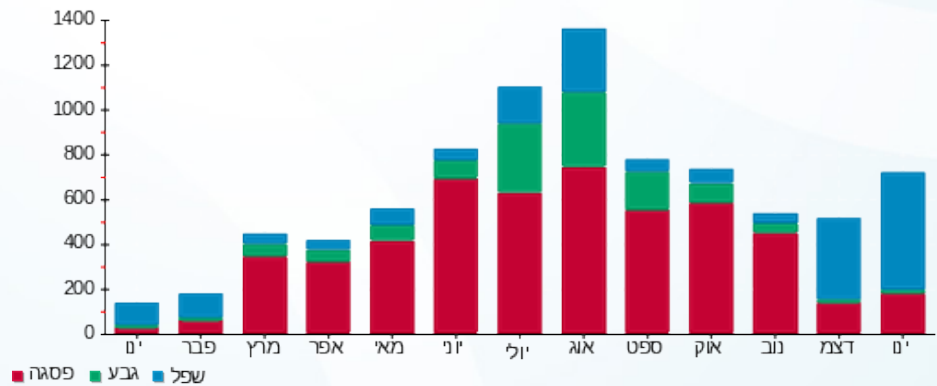
211.60 ₪	תשלום קבוע	
7.55 ₪	תשלום עבור גודל חיבור בKVA (3x40)	
555.64 ₪	סה"כ לתשלום	לא כולל מע"מ

התפלגות חיוב בש"ח לפי תעו"ז



■ פסגה (149.95 ₪)
 ■ גבע (9.23 ₪)
 ■ שפל (177.30 ₪)

הסטוריית צריכה בקוט"ש



■ פסגה ■ גבע ■ שפל





01/02/22 תאריך הפקדה:
 31/01/22 תאריך קריאה נוכחית:
 01/01/22 תאריך קריאה קודמת:

שם דייר: מסעדת טאיה
 שם אתר: בית רולדין

לקוח/ה נכבד/ה, אנו מתכבדים להגיש את חישוב צריכת החשמל לתקופה 01/01/22 - 31/01/22:

5 - 81038193 (3x160)

סוג תעריף	סוג צריכה	קריאה קודמת	קריאה נוכחית	סה"כ צריכה בקוט"ש	מחיר לקוט"ש בא"ג	סה"כ לתשלום
פרטי חשבון עבור תאריכים:						
777	פסגה	01/01/22	31/01/22	3,088.90	87.59	2,705.57 ₪
778	גבע	321,201.71	322,156.95	955.25	53.68	512.78 ₪
779	שפל	628,191.28	635,212.99	7,021.71	33.94	2,383.17 ₪

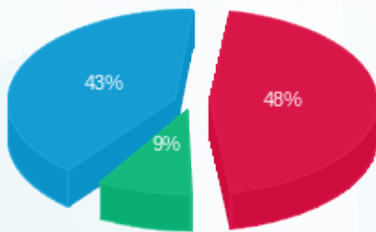
סה"כ לדייר:

פסגה	גבע	שפל	סה"כ	שיא ביקוש
3,088.90	955.25	7,021.71	11,065.87	39.42
2,705.57 ₪	512.78 ₪	2,383.17 ₪	5,601.52 ₪	

סה"כ צריכה
 סה"כ לתשלום

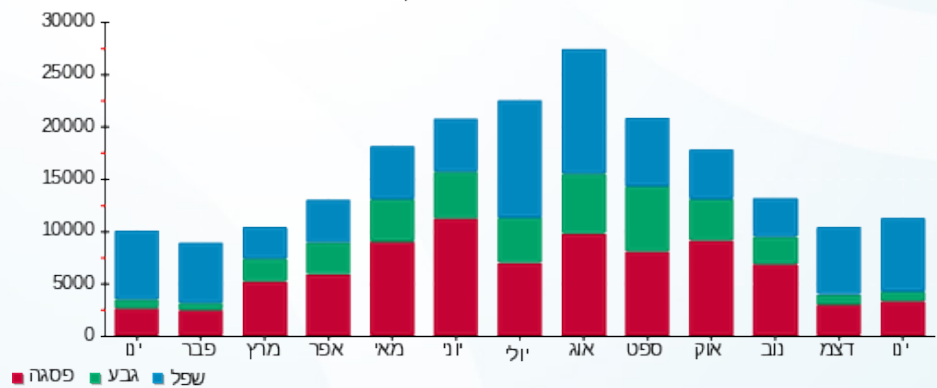
211.60 ₪	תשלום קבוע	
30.19 ₪	תשלום עבור גודל חיבור בKVA (3x160)	
5,843.31 ₪	סה"כ לתשלום	לא כולל מע"מ

התפלגות חיוב בש"ח לפי תע"ז



■ פסגה (2,705.57 ₪)
 ■ גבע (512.78 ₪)
 ■ שפל (2,383.17 ₪)

הסטוריית צריכה בקוט"ש





01/02/22 תאריך הפקה:
 31/01/22 תאריך קריאה נוכחית:
 01/01/22 תאריך קריאה קודמת:

שם דייר: מפעל הפיס
 שם אתר: בית רולדין

לקוח/ה נכבד/ה, אנו מתכבדים להגיש את חישוב צריכת החשמל לתקופה 01/01/22 - 31/01/22:

מפעל הפיס - 6 - 81036515(3x40)

סוג תעריף	סוג צריכה	קריאה קודמת	קריאה נוכחית	סה"כ צריכה בקוט"ש	מחיר לקוט"ש בא"ג	סה"כ לתשלום
פרטי חשבון עבור תאריכים:						
777	פסגה	01/01/22	31/01/22	115.05	87.59	100.77 ₪
778	גבע	3,891.65	3,919.05	27.40	53.68	14.71 ₪
779	שפל	6,809.35	7,095.55	286.20	33.94	97.14 ₪

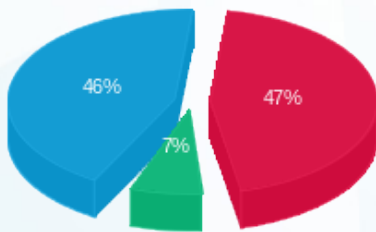
סה"כ לדייר:

פסגה	גבע	שפל	סה"כ	שיא ביקוש
115.05	27.40	286.20	428.65	0.60
100.77 ₪	14.71 ₪	97.14 ₪	212.62 ₪	

סה"כ צריכה
 סה"כ לתשלום

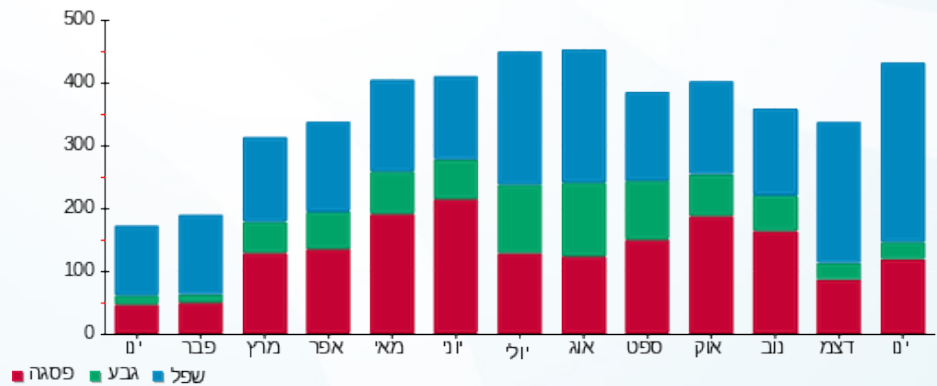
211.60 ₪	תשלום קבוע	
7.55 ₪	תשלום עבור גודל חיבור בKVA (3x40)	
431.76 ₪	סה"כ לתשלום	לא כולל מע"מ

התפלגות חיוב בש"ח לפי תע"ז



■ פסגה (100.77 ₪)
 ■ גבע (14.71 ₪)
 ■ שפל (97.14 ₪)

הסטוריית צריכה בקוט"ש



■ פסגה ■ גבע ■ שפל





01/02/22 תאריך הפקדה:
 31/01/22 תאריך קריאה נוכחית:
 01/01/22 תאריך קריאה קודמת:

שם דייר: סופר פארם
 שם אתר: בית רולדין

לקוח/ה נכבד/ה, אנו מתכבדים להגיש את חישוב צריכת החשמל לתקופה 01/01/22 - 31/01/22:

5 - 81029708 (3x250)

סוג תעריף	סוג צריכה	קריאה קודמת	קריאה נוכחית	סה"כ צריכה בקוט"ש	מחיר לקוט"ש בא"ג	סה"כ לתשלום
פרטי חשבון עבור תאריכים:						
777	פסגה	01/01/22	31/01/22	2,944.00	87.59	2,578.65 ₪
778	גבע	181,859.60	182,649.20	789.60	53.68	423.86 ₪
779	שפל	429,310.80	437,349.20	8,038.40	33.94	2,728.23 ₪

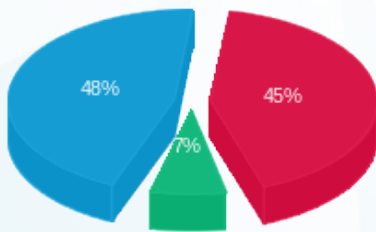
סה"כ לדייר:

פסגה	גבע	שפל	סה"כ	שיא ביקוש
2,944.00	789.60	8,038.40	11,772.00	23.60
2,578.65 ₪	423.86 ₪	2,728.23 ₪	5,730.74 ₪	

סה"כ צריכה
 סה"כ לתשלום

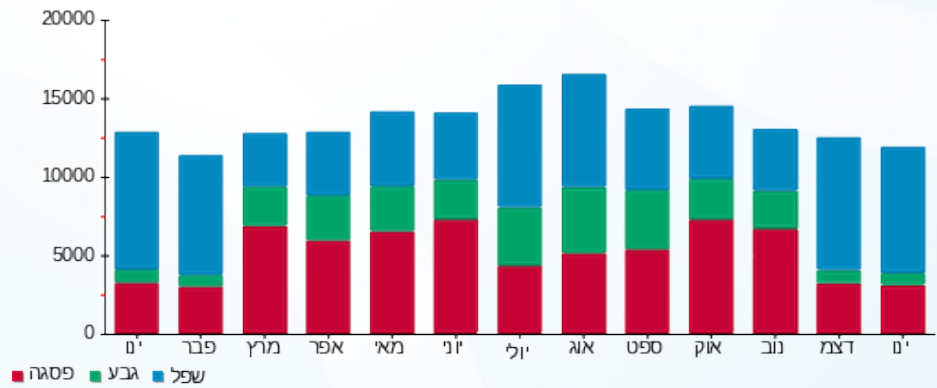
211.60 ₪	תשלום קבוע	
47.18 ₪	תשלום עבור גודל חיבור בKVA (3x250)	
5,989.52 ₪	סה"כ לתשלום	לא כולל מע"מ

התפלגות חיוב בש"ח לפי תע"ז



■ פסגה (2,578.65 ₪)
 ■ גבע (423.86 ₪)
 ■ שפל (2,728.23 ₪)

הסטוריית צריכה בקוט"ש





01/02/22 תאריך הפקה:
 31/01/22 תאריך קריאה נוכחית:
 01/01/22 תאריך קריאה קודמת:

שם דייר: פוקס ויזל
 שם אתר: בית רולדין

לקוח/ה נכבד/ה, אנו מתכבדים להגיש את חישוב צריכת החשמל לתקופה 01/01/22 - 31/01/22:

6 - 81029708 (3x200)

סוג תעריף	סוג צריכה	קריאה קודמת	קריאה נוכחית	סה"כ צריכה בקוט"ש	מחיר לקוט"ש בא"ג	סה"כ לתשלום
פרטי חשבון עבור תאריכים:						
777	פסגה	01/01/22	31/01/22	2,626.60	87.59	2,300.64 ₪
778	גבע	170,603.80	170,819.00	215.20	53.68	115.52 ₪
779	שפל	166,646.60	171,812.00	5,165.40	33.94	1,753.14 ₪

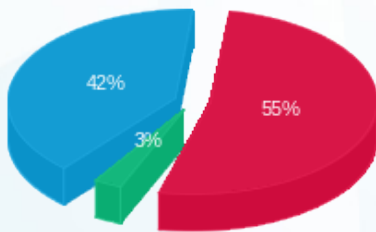
סה"כ לדייר:

פסגה	גבע	שפל	סה"כ	שיא ביקוש
2,626.60	215.20	5,165.40	8,007.20	57.60
2,300.64 ₪	115.52 ₪	1,753.14 ₪	4,169.30 ₪	

סה"כ צריכה
 סה"כ לתשלום

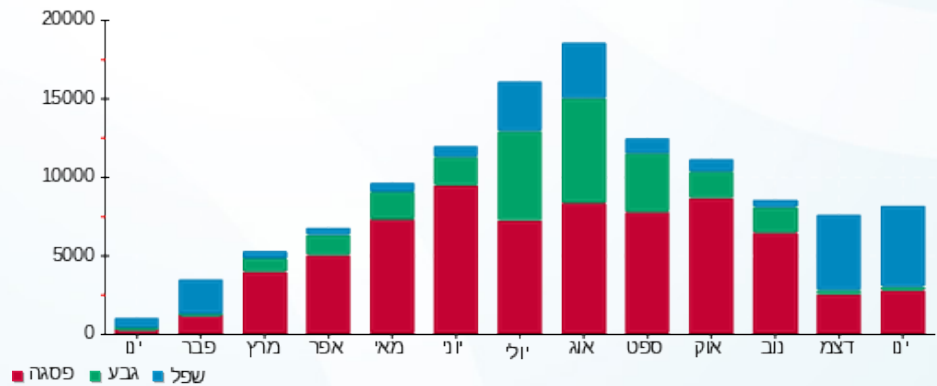
211.60 ₪	תשלום קבוע	
37.74 ₪	תשלום עבור גודל חיבור בKVA (3x200)	
4,418.64 ₪	סה"כ לתשלום	לא כולל מע"מ

התפלגות חיוב בש"ח לפי תע"ז



■ פסגה (2,300.64 ₪)
 ■ גבע (115.52 ₪)
 ■ שפל (1,753.14 ₪)

הסטוריית צריכה בקוט"ש



■ פסגה ■ גבע ■ שפל





01/02/22 תאריך הפקה:
 31/01/22 תאריך קריאה נוכחית:
 01/01/22 תאריך קריאה קודמת:

שם דייר: ציבורי
 שם אתר: בית רולדין

לקוח/ה נכבד/ה, אנו מתכבדים להגיש את חישוב צריכת החשמל לתקופה 01/01/22 - 31/01/22:

6 - 81038193 (3x400)

סוג תעריף	סוג צריכה	קריאה קודמת	קריאה נוכחית	סה"כ צריכה בקוט"ש	מחיר לקוט"ש בא"ג	סה"כ לתשלום
פרטי חשבון עבור תאריכים:						
777	פסגה	01/01/22	31/01/22	1,982.27	87.59	1,736.27 ₪
778	גבע	111,280.13	111,901.08	620.96	53.68	333.33 ₪
779	שפל	296,979.70	301,029.53	4,049.83	33.94	1,374.51 ₪

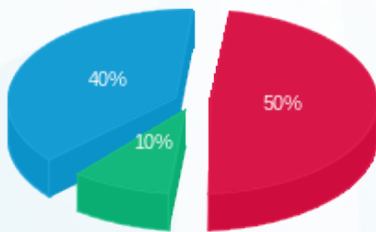
סה"כ לדייר:

פסגה	גבע	שפל	סה"כ	שיא ביקוש
1,982.27	620.96	4,049.83	6,653.06	15.02
1,736.27 ₪	333.33 ₪	1,374.51 ₪	3,444.11 ₪	

סה"כ צריכה
 סה"כ לתשלום

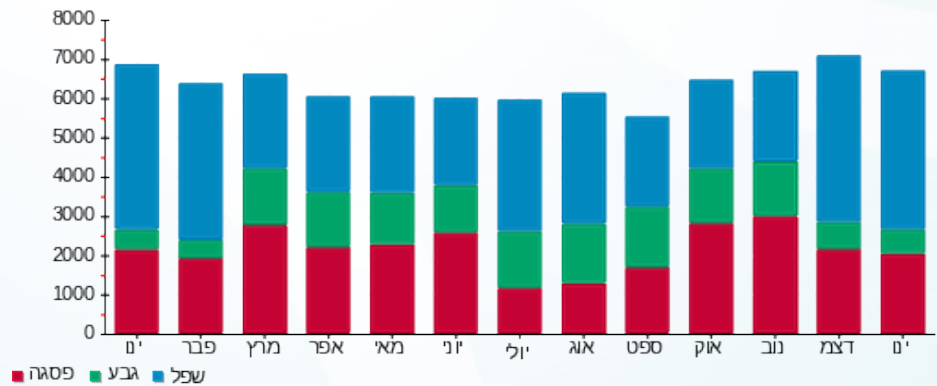
211.60 ₪	תשלום קבוע	
75.48 ₪	תשלום עבור גודל חיבור בKVA (3x400)	
3,731.19 ₪	סה"כ לתשלום	לא כולל מע"מ

התפלגות חיוב בש"ח לפי תע"ז



■ פסגה (1,736.27 ₪)
 ■ גבע (333.33 ₪)
 ■ שפל (1,374.51 ₪)

הסטוריית צריכה בקוט"ש





01/02/22 תאריך הפקה:
 31/01/22 תאריך קריאה נוכחית:
 01/01/22 תאריך קריאה קודמת:

שם דייר: קסטרו ילדים
 שם אתר: בית רולדין

לקוח/ה נכבד/ה, אנו מתכבדים להגיש את חישוב צריכת החשמל לתקופה 01/01/22 - 31/01/22:

7 - 81029708 (3x63)

סוג תעריף	סוג צריכה	קריאה קודמת	קריאה נוכחית	סה"כ צריכה בקוט"ש	מחיר לקוט"ש בא"ג	סה"כ לתשלום
פרטי חשבון עבור תאריכים:						
777	פסגה	01/01/22	31/01/22	1,451.00	87.59	1,270.93 ₪
778	גבע	84,085.30	84,137.65	52.35	53.68	28.10 ₪
779	שפל	84,520.05	86,964.45	2,444.40	33.94	829.63 ₪

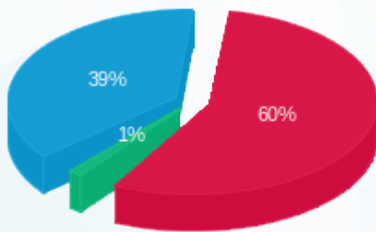
סה"כ לדייר:

פסגה	גבע	שפל	סה"כ	שיא ביקוש
1,451.00	52.35	2,444.40	3,947.75	36.85
1,270.93 ₪	28.10 ₪	829.63 ₪	2,128.66 ₪	

סה"כ צריכה
 סה"כ לתשלום

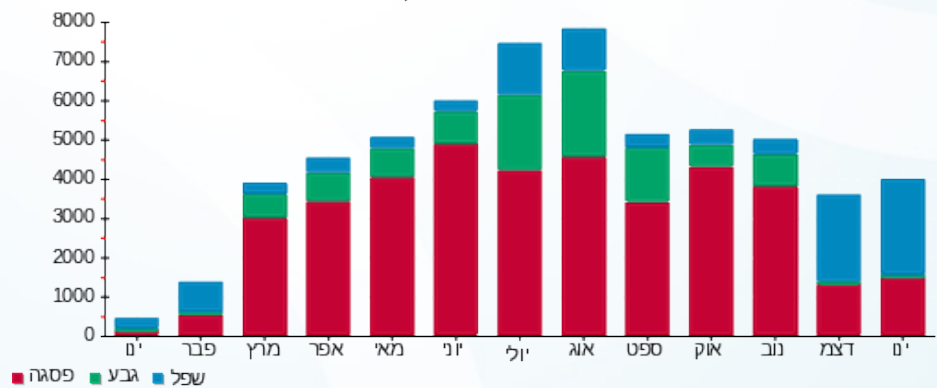
211.60 ₪	תשלום קבוע	
11.89 ₪	תשלום עבור גודל חיבור בKVA (3x63)	
2,352.15 ₪	סה"כ לתשלום	לא כולל מע"מ

התפלגות חיוב בש"ח לפי תעו"ז



פסגה (1,270.93 ₪) 60%
 גבע (28.10 ₪) 39%
 שפל (829.63 ₪) 1%

הסטוריית צריכה בקוט"ש



פסגה גבע שפל





01/02/22 תאריך הפקה:
 31/01/22 תאריך קריאה נוכחית:
 01/01/22 תאריך קריאה קודמת:

שם דייר: רולדין
 שם אתר: בית רולדין

לקוח/ה נכבד/ה, אנו מתכבדים להגיש את חישוב צריכת החשמל לתקופה 01/01/22 - 31/01/22:

1 - 81029729 (3x1250)

סוג תעריף	סוג צריכה	קריאה קודמת	קריאה נוכחית	סה"כ צריכה בקוט"ש	מחיר לקוט"ש בא"ג	סה"כ לתשלום
			01/01/22	31/01/22	פרטי חשבון עבור תאריכים:	
777	פסגה	10,653,316.95	10,704,838.05	51,521.10	87.59	45,127.33 ₪
778	גבע	3,769,155.50	3,796,306.15	27,150.65	53.68	14,574.47 ₪
779	שפל	10,034,263.15	10,223,332.65	189,069.50	33.94	64,170.19 ₪

8 - 81038193 (3x80)

סוג תעריף	סוג צריכה	קריאה קודמת	קריאה נוכחית	סה"כ צריכה בקוט"ש	מחיר לקוט"ש בא"ג	סה"כ לתשלום
			01/01/22	31/01/22	פרטי חשבון עבור תאריכים:	
777	פסגה	447,290.80	449,427.13	-2,136.33	87.59	-1,871.21 ₪
778	גבע	199,742.58	200,882.86	-1,140.28	53.68	-612.10 ₪
779	שפל	408,243.28	416,226.67	-7,983.40	33.94	-2,709.57 ₪

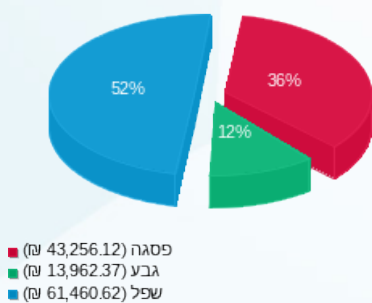
סה"כ לדירה:

פסגה	גבע	שפל	סה"כ	שיא ביקוש
49,384.77	26,010.37	181,086.10	256,481.25	697.60
₪ 43,256.12	₪ 13,962.37	₪ 61,460.62	₪ 118,679.11	

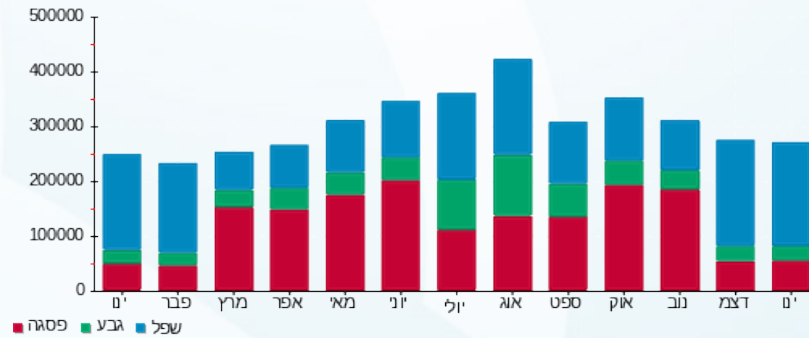
סה"כ צריכה
 סה"כ לתשלום

211.60 ₪	תשלום קבוע	
220.78 ₪	תשלום עבור גודל חיבור בKVA (3x1170)	
119,111.49 ₪	סה"כ לתשלום	לא כולל מע"מ

התפלגות חיוב בש"ח לפי תע"ז



הסטוריית צריכה בקוט"ש



01/02/22 תאריך הפקה:
 31/01/22 תאריך קריאה נוכחית:
 01/01/22 תאריך קריאה קודמת:

שם דייר: רולדין ניהול סניפים וזכיינות בע"מ
 שם אתר: בית רולדין

לקוח/ה נכבד/ה, אנו מתכבדים להגיש את חישוב צריכת החשמל לתקופה 01/01/22 - 31/01/22:

רולדין ניהול סניפים וזכיינות בע"מ - 8 - 81038193(3x80)

סוג תעריף	סוג צריכה	קריאה קודמת	קריאה נוכחית	סה"כ צריכה בקוט"ש	מחיר לקוט"ש בא"ג	סה"כ לתשלום
פרטי חשבון עבור תאריכים:						
777	פסגה	01/01/22	31/01/22	2,136.33	87.59	1,871.21 ₪
778	גבע	199,742.58	200,882.86	1,140.28	53.68	612.10 ₪
779	שפל	408,243.28	416,226.67	7,983.40	33.94	2,709.57 ₪

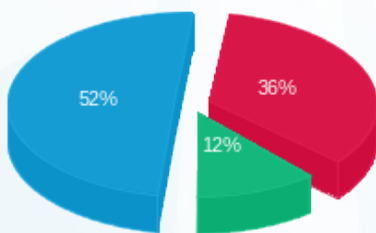
סה"כ לדייר:

פסגה	גבע	שפל	סה"כ	שיא ביקוש
2,136.33	1,140.28	7,983.40	11,260.004	49.76
1,871.21 ₪	612.10 ₪	2,709.57 ₪	5,192.88 ₪	

סה"כ צריכה
 סה"כ לתשלום

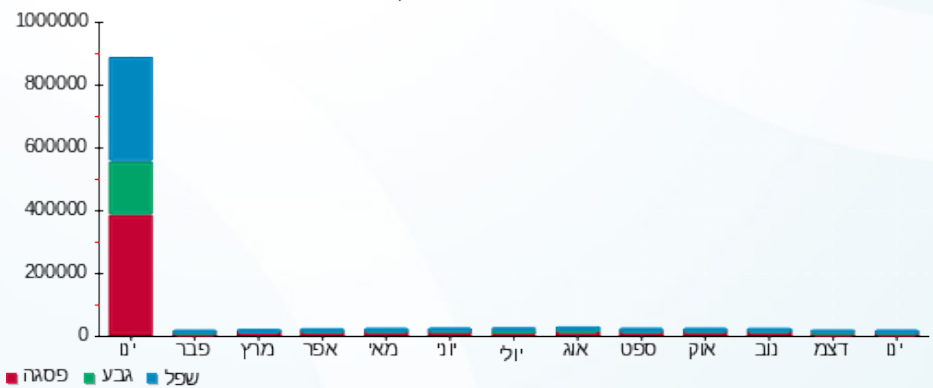
211.60 ₪	תשלום קבוע	
15.10 ₪	תשלום עבור גודל חיבור בKVA (3x80)	
5,419.57 ₪	סה"כ לתשלום	לא כולל מע"מ

התפלגות חיוב בש"ח לפי תעו"ז



■ פסגה (1,871.21 ₪)
 ■ גבע (612.10 ₪)
 ■ שפל (2,709.57 ₪)

הסטוריית צריכה בקוט"ש



■ פסגה ■ גבע ■ שפל



01/02/22 תאריך הפקדה:
 31/01/22 תאריך קריאה נוכחית:
 01/01/22 תאריך קריאה קודמת:

שם דייר: רופא שיניים
 שם אתר: בית רולדין

לקוח/ה נכבד/ה, אנו מתכבדים להגיש את חישוב צריכת החשמל לתקופה 01/01/22 - 31/01/22:

רופא שיניים - 1 - 81036515(3x40)

סוג תעריף	סוג צריכה	קריאה קודמת	קריאה נוכחית	סה"כ צריכה בקוט"ש	מחיר לקוט"ש בא"ג	סה"כ לתשלום
פרטי חשבון עבור תאריכים:						
777	פסגה	01/01/22	31/01/22	241.85	87.59	211.84 ₪
778	גבע	23,173.75	23,217.60	43.85	53.68	23.54 ₪
779	שפל	52,942.00	53,671.20	729.20	33.94	247.49 ₪

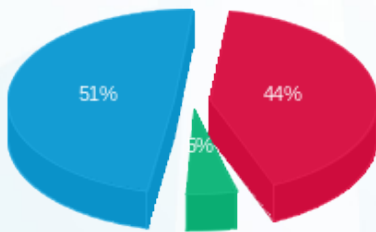
סה"כ לדייר:

פסגה	גבע	שפל	סה"כ	שיא ביקוש
241.85	43.85	729.20	1,014.90	1.50
211.84 ₪	23.54 ₪	247.49 ₪	482.87 ₪	

סה"כ צריכה
 סה"כ לתשלום

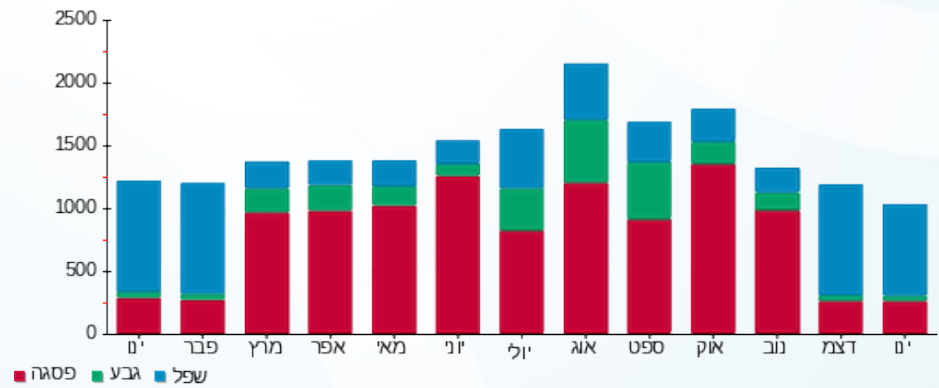
211.60 ₪	תשלום קבוע	
7.55 ₪	תשלום עבור גודל חיבור בKVA (3x40)	
702.01 ₪	סה"כ לתשלום	לא כולל מע"מ

התפלגות חיוב בש"ח לפי תע"ז



■ פסגה (211.84 ₪)
 ■ גבע (23.54 ₪)
 ■ שפל (247.49 ₪)

הסטוריית צריכה בקוט"ש



■ פסגה ■ גבע ■ שפל





01/02/22 תאריך הפקה:
 31/01/22 תאריך קריאה נוכחית:
 01/01/22 תאריך קריאה קודמת:

שם דייר: רמי לוי מדידת שנאי 4
 שם אתר: בית רולדין

לקוח/ה נכבד/ה, אנו מתכבדים להגיש את חישוב צריכת החשמל לתקופה 01/01/22 - 31/01/22:

1 - 81033953 (3x32.8)

סוג תעריף	סוג צריכה	קריאה קודמת	קריאה נוכחית	סה"כ צריכה בקוט"ש	מחיר לקוט"ש בא"ג	סה"כ לתשלום
		01/01/22	31/01/22			
777	פסגה	6,185,595.66	6,221,713.46	36,117.80	75.50	27,268.94 ₪
778	גבע	3,024,328.82	3,039,406.79	15,077.97	44.75	6,747.39 ₪
779	שפל	7,189,672.92	7,292,341.76	102,668.84	25.92	26,611.76 ₪

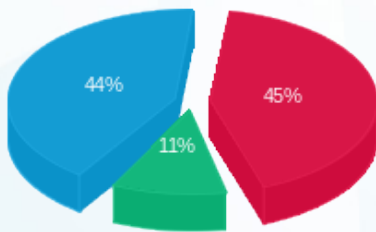
סה"כ לדייר:

פסגה	גבע	שפל	סה"כ	שיא ביקוש
36,117.80	15,077.97	102,668.84	153,864.62	358.17
27,268.94 ₪	6,747.39 ₪	26,611.76 ₪	60,628.10 ₪	

סה"כ צריכה
 סה"כ לתשלום

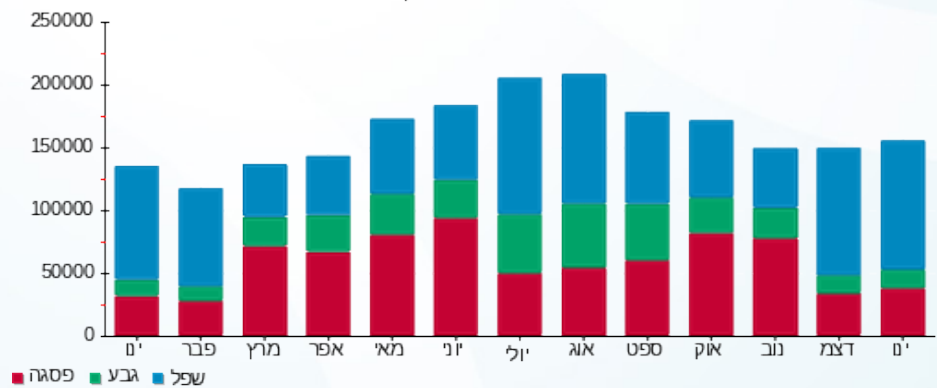
503.57 ₪	תשלום קבוע	
1,901.98 ₪	תשלום עבור גודל חיבור בKVA (3x32.8)	
63,033.65 ₪	סה"כ לתשלום	לא כולל מע"מ

התפלגות חיוב בש"ח לפי תעו"ז



פסגה (27,268.94 ₪) 44%
 גבע (6,747.39 ₪) 11%
 שפל (26,611.76 ₪) 45%

הסטוריית צריכה בקוט"ש





01/02/22

תאריך הפקדה:

שם דייר: שאולי פנחס (מספרה)

31/01/22

תאריך קריאה נוכחית:

שם אתר: בית רולדין

01/01/22

תאריך קריאה קודמת:

לקוח/ה נכבד/ה, אנו מתכבדים להגיש את חישוב צריכת החשמל לתקופה 01/01/22 - 31/01/22:

2 - 81038193 (3x40)

סוג תעריף	סוג צריכה	קריאה קודמת	קריאה נוכחית	סה"כ צריכה בקוט"ש	מחיר לקוט"ש בא"ג	סה"כ לתשלום
פרטי חשבון עבור תאריכים:						
777	פסגה	01/01/22	31/01/22	270.52	87.59	236.95 ₪
778	גבע	27,765.64	27,788.33	22.69	53.68	12.18 ₪
779	שפל	30,918.89	31,305.91	387.02	33.94	131.35 ₪

סה"כ לדייר:

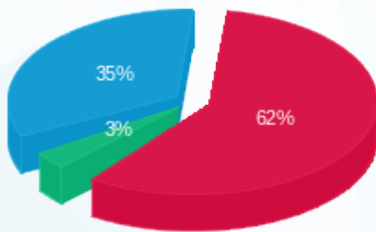
פסגה	גבע	שפל	סה"כ	שיא ביקוש
270.52	22.69	387.02	680.23	7.92
236.95 ₪	12.18 ₪	131.35 ₪	380.48 ₪	

סה"כ צריכה

סה"כ לתשלום

211.60 ₪	תשלום קבוע	
7.55 ₪	תשלום עבור גודל חיבור בKVA (3x40)	
599.63 ₪	סה"כ לתשלום	לא כולל מע"מ

התפלגות חיוב בש"ח לפי תעו"ז



- פסגה (236.95 ₪) 62%
- גבע (12.18 ₪) 3%
- שפל (131.35 ₪) 35%

הסטוריית צריכה בקוט"ש

