

01/02/22 תאריך הפקה:  
 31/01/22 תאריך קריאה נוכחית:  
 01/01/22 תאריך קריאה קודמת:

שם דייר: אבוקס  
 שם אתר: בית חולים מאיר מרכז רווחה

לקוח/ה נכבד/ה, אנו מתכבדים להגיש את חישוב צריכת החשמל לתקופה 01/01/22 - 31/01/22:

5 - 81007757(3x40)

סוג תעריף	סוג צריכה	קריאה קודמת	קריאה נוכחית	סה"כ צריכה בקוט"ש	מחיר לקוט"ש בא"ג	סה"כ לתשלום
פרטי חשבון עבור תאריכים:						
777	פסגה	01/01/22	31/01/22	174.19	87.59	152.58 ₪
778	גבע	16,428.52	16,445.07	16.55	53.68	8.89 ₪
779	שפל	30,587.80	31,140.69	552.89	33.94	187.65 ₪

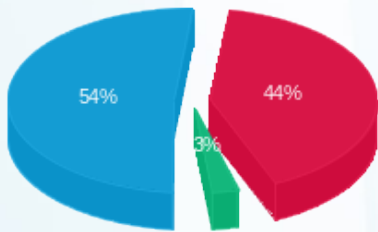
סה"כ לדייר:

פסגה	גבע	שפל	סה"כ	שיא ביקוש
174.19	16.55	552.89	743.64	0.64
152.58 ₪	8.89 ₪	187.65 ₪	349.11 ₪	

סה"כ צריכה  
 סה"כ לתשלום

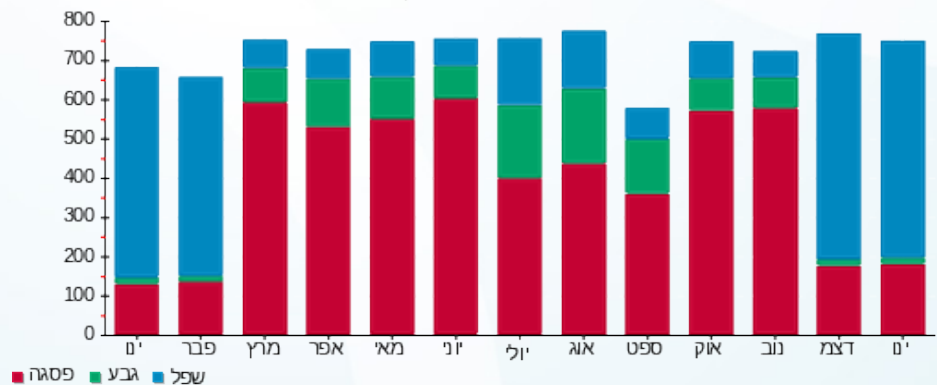
211.60 ₪	<b>תשלום קבוע</b> <b>תשלום עבור גודל חיבור בKVA (3x40)</b> <b>סה"כ</b> <b>מע"מ 17.00%</b>	<b>סה"כ לתשלום</b>
7.55 ₪		
568.26 ₪		
96.60 ₪		
664.87 ₪	<b>כולל מע"מ</b>	

התפלגות חיוב בש"ח לפי תעו"ז



פסגה (152.58 ₪) 54%  
 גבע (8.89 ₪) 3%  
 שפל (187.65 ₪) 44%

הסטוריית צריכה בקוט"ש



01/02/22 תאריך הפקה:  
 31/01/22 תאריך קריאה נוכחית:  
 01/01/22 תאריך קריאה קודמת:

שם דייר: אפרודיטה  
 שם אתר: בית חולים מאיר מרכז רווחה

לקוח/ה נכבד/ה, אנו מתכבדים להגיש את חישוב צריכת החשמל לתקופה 01/01/22 - 31/01/22:

4 - 81007792 (3x40)

סוג תעריף	סוג צריכה	קריאה קודמת	קריאה נוכחית	סה"כ צריכה בקוט"ש	מחיר לקוט"ש בא"ג	סה"כ לתשלום
פרטי חשבון עבור תאריכים:						
777	פסגה	01/01/22	31/01/22	65.25	87.59	57.15 ₪
778	גבע	20,900.93	20,912.26	11.33	53.68	6.08 ₪
779	שפל	28,182.28	28,351.15	168.87	33.94	57.31 ₪

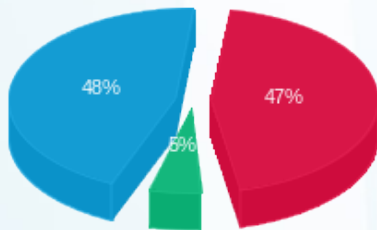
סה"כ לדייר:

פסגה	גבע	שפל	סה"כ	שיא ביקוש
65.25	11.33	168.87	245.45	0.22
57.15 ₪	6.08 ₪	57.31 ₪	120.55 ₪	

סה"כ צריכה  
 סה"כ לתשלום

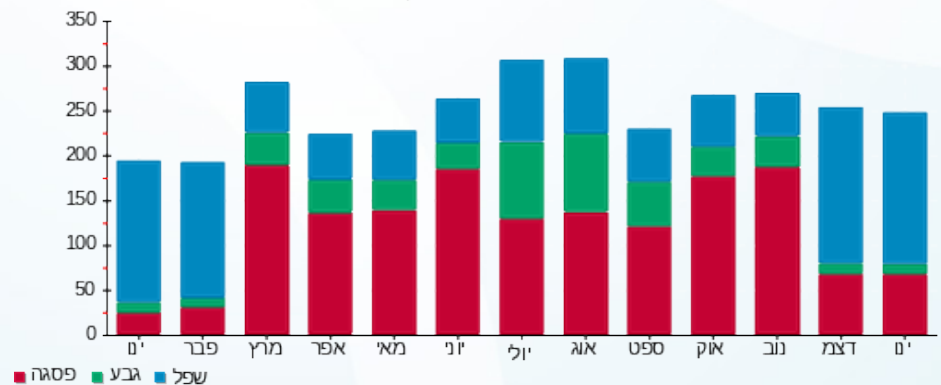
211.60 ₪	<b>תשלום קבוע</b> <b>תשלום עבור גודל חיבור בKVA (3x40)</b> <b>סה"כ</b> <b>מע"מ 17.00%</b>	<b>סה"כ לתשלום</b>
7.55 ₪		
339.70 ₪		
57.75 ₪		
397.44 ₪	<b>כולל מע"מ</b>	

התפלגות חיוב בש"ח לפי תעו"ז



פסגה (57.15 ₪) 48%  
 גבע (6.08 ₪) 5%  
 שפל (57.31 ₪) 47%

הסטוריית צריכה בקוט"ש





01/02/22 תאריך הפקה:  
 31/01/22 תאריך קריאה נוכחית:  
 01/01/22 תאריך קריאה קודמת:

שם דייר: בי  
 שם אתר: בית חולים מאיר מרכז רווחה

לקוח/ה נכבד/ה, אנו מתכבדים להגיש את חישוב צריכת החשמל לתקופה 01/01/22 - 31/01/22:

בי - 1 - 81007792 (3x192)

סוג תעריף	סוג צריכה	קריאה קודמת	קריאה נוכחית	סה"כ צריכה בקוט"ש	מחיר לקוט"ש בא"ג	סה"כ לתשלום
פרטי חשבון עבור תאריכים:						
777	פסגה	01/01/22	31/01/22	1,051.66	87.59	921.15 ₪
778	גבע	188,752.02	189,061.72	309.70	53.68	166.24 ₪
779	שפל	244,265.48	247,488.47	3,222.99	33.94	1,093.88 ₪

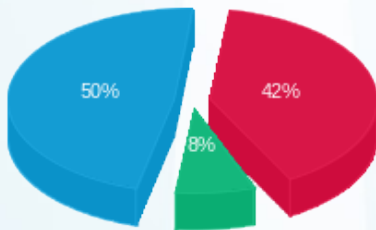
סה"כ לדייר:

פסגה	גבע	שפל	סה"כ	שיא ביקוש
1,051.66	309.70	3,222.99	4,584.35	9.02
921.15 ₪	166.24 ₪	1,093.88 ₪	2,181.28 ₪	

סה"כ צריכה  
 סה"כ לתשלום

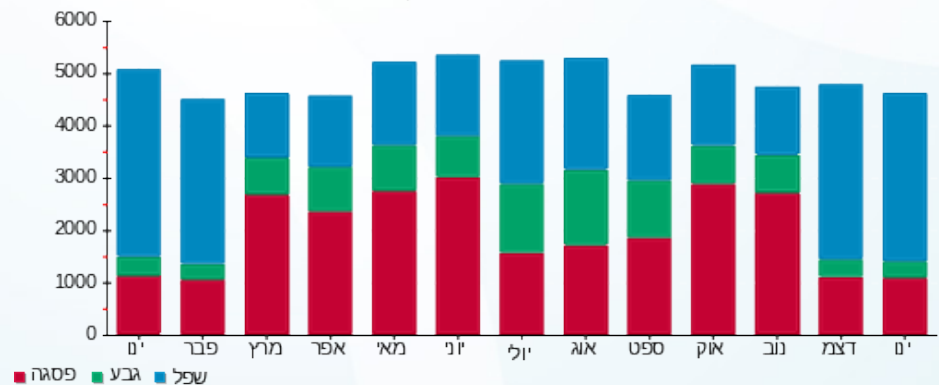
211.60 ₪	<b>תשלום קבוע</b> <b>תשלום עבור גודל חיבור בKVA (3x192)</b> <b>סה"כ</b> <b>מע"מ 17.00%</b>	<b>סה"כ לתשלום</b>
36.23 ₪		
2,429.11 ₪		
412.95 ₪		
2,842.06 ₪		<b>כולל מע"מ</b>

התפלגות חיוב בש"ח לפי תעו"ז



פסגה (921.15 ₪) 50%  
 גבע (166.24 ₪) 8%  
 שפל (1,093.88 ₪)

הסטוריית צריכה בקוט"ש





01/02/22 תאריך הפקה:  
 31/01/22 תאריך קריאה נוכחית:  
 01/01/22 תאריך קריאה קודמת:

שם דייר: בית מאפה  
 שם אתר: בית חולים מאיר מרכז רווחה

לקוח/ה נכבד/ה, אנו מתכבדים להגיש את חישוב צריכת החשמל לתקופה 01/01/22 - 31/01/22:

1 - 81007757 (3x100)

סוג תעריף	סוג צריכה	קריאה קודמת	קריאה נוכחית	סה"כ צריכה בקוט"ש	מחיר לקוט"ש בא"ג	סה"כ לתשלום
פרטי חשבון עבור תאריכים:						
777	פסגה	01/01/22	31/01/22	827.29	87.59	724.63 ₪
778	גבע	132,996.63	133,668.30	671.67	53.68	360.55 ₪
779	שפל	285,296.39	288,400.94	3,104.54	33.94	1,053.68 ₪

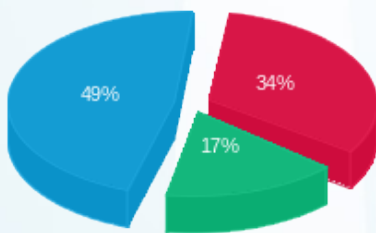
סה"כ לדייר:

פסגה	גבע	שפל	סה"כ	שיא ביקוש
827.29	671.67	3,104.54	4,603.51	24.30
724.63 ₪	360.55 ₪	1,053.68 ₪	2,138.86 ₪	

סה"כ צריכה  
 סה"כ לתשלום

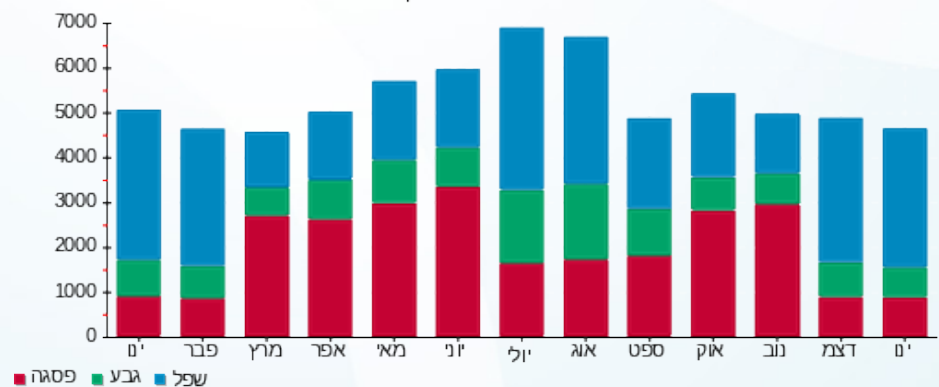
211.60 ₪	<b>תשלום קבוע</b> <b>תשלום עבור גודל חיבור ב KVA (3x100)</b> <b>סה"כ</b> <b>מע"מ 17.00%</b>	<b>סה"כ לתשלום</b>
18.87 ₪		
2,369.33 ₪		
402.79 ₪		
2,772.12 ₪		<b>כולל מע"מ</b>

התפלגות חיוב בש"ח לפי תעו"ז



פסגה (724.63 ₪) 49%  
 גבע (360.55 ₪) 17%  
 שפל (1,053.68 ₪) 34%

הסטוריית צריכה בקוט"ש



01/02/22 תאריך הפקה:  
 31/01/22 תאריך קריאה נוכחית:  
 01/01/22 תאריך קריאה קודמת:

שם דייר: דיילי  
 שם אתר: בית חולים מאיר מרכז רווחה

**לקוח/ה נכבד/ה, אנו מתכבדים להגיש את חישוב צריכת החשמל לתקופה 01/01/22 - 31/01/22:**

דיילי - 2 - 81007757 (3x100)

סה"כ לתשלום	מחיר לקוט"ש בא"ג	סה"כ צריכה בקוט"ש	קריאה נוכחית	קריאה קודמת	סוג צריכה	סוג תעריף
			31/01/22	01/01/22	פרטי חשבון עבור תאריכים:	
₪ 754.13	87.59	860.98	419,693.52	418,832.54	פסגה	777
₪ 253.12	53.68	471.53	172,733.50	172,261.97	גבע	778
₪ 1,031.95	33.94	3,040.51	388,329.36	385,288.86	שפל	779

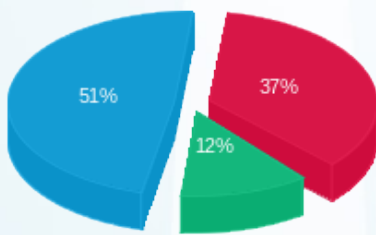
סה"כ לדייר:

שיא ביקוש	סה"כ	שפל	גבע	פסגה
15.53	4,373.01	3,040.51	471.53	860.98
	₪ 2,039.19	₪ 1,031.95	₪ 253.12	₪ 754.13

סה"כ צריכה  
 סה"כ לתשלום

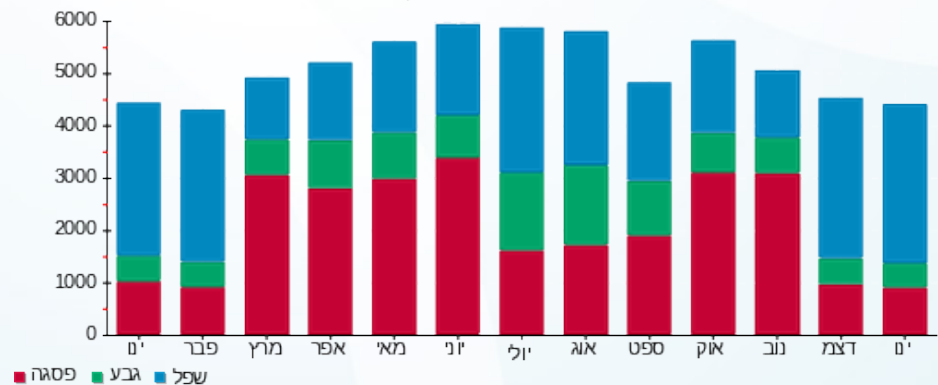
₪ 211.60	<b>תשלום קבוע</b>	
₪ 18.87	<b>תשלום עבור גודל חיבור בKVA (3x100)</b>	
₪ 2,269.66	<b>סה"כ</b>	
₪ 385.84	<b>מע"מ 17.00%</b>	
₪ 2,655.51	<b>סה"כ לתשלום</b>	<b>כולל מע"מ</b>

התפלגות חיוב בש"ח לפי תעו"ז



פסגה (₪ 754.13) - 51%  
 גבע (₪ 253.12) - 37%  
 שפל (₪ 1,031.95) - 12%

הסטוריית צריכה בקוט"ש





01/02/22 תאריך הפקדה:  
 31/01/22 תאריך קריאה נוכחית:  
 01/01/22 תאריך קריאה קודמת:

שם דייר: לידי קומפורט  
 שם אתר: בית חולים מאיר מרכז רווחה

לקוח/ה נכבד/ה, אנו מתכבדים להגיש את חישוב צריכת החשמל לתקופה 01/01/22 - 31/01/22:

2 - 81007792(3x40)

סוג תעריף	סוג צריכה	קריאה קודמת	קריאה נוכחית	סה"כ צריכה בקוט"ש	מחיר לקוט"ש בא"ג	סה"כ לתשלום
פרטי חשבון עבור תאריכים:						
777	פסגה	01/01/22	31/01/22	89.69	87.59	78.56 ₪
778	גבע	14,079.03	14,090.81	11.78	53.68	6.32 ₪
779	שפל	22,467.68	22,730.14	262.47	33.94	89.08 ₪

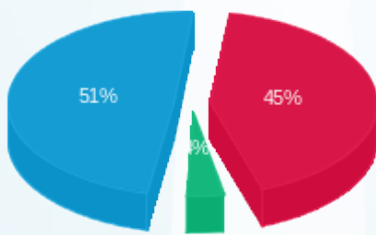
סה"כ לדייר:

פסגה	גבע	שפל	סה"כ	שיא ביקוש
89.69	11.78	262.47	363.94	1.15
78.56 ₪	6.32 ₪	89.08 ₪	173.97 ₪	

סה"כ צריכה  
 סה"כ לתשלום

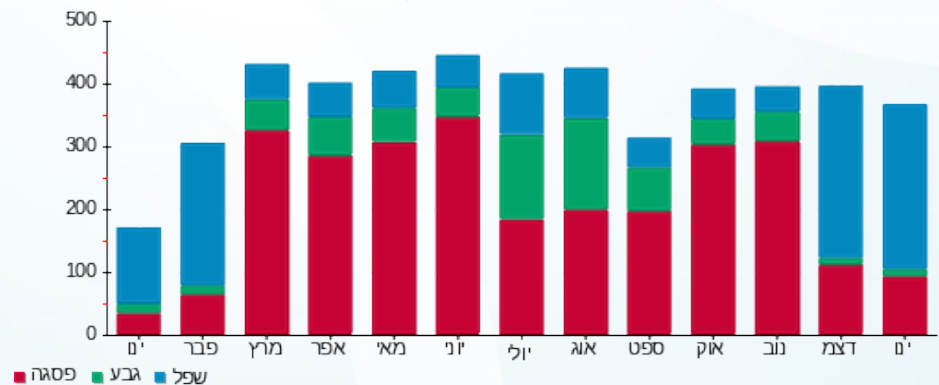
211.60 ₪	<b>תשלום קבוע</b> <b>תשלום עבור גודל חיבור בKVA (3x40)</b> <b>סה"כ</b> <b>מע"מ 17.00%</b>	<b>סה"כ לתשלום</b>
7.55 ₪		
393.12 ₪		
66.83 ₪		
459.95 ₪		<b>כולל מע"מ</b>

התפלגות חיוב בש"ח לפי תעו"ז



פסגה (78.56 ₪) 51%  
 גבע (6.32 ₪) 4%  
 שפל (89.08 ₪) 45%

הסטוריית צריכה בקוט"ש





01/02/22 תאריך הפקה:  
 31/01/22 תאריך קריאה נוכחית:  
 01/01/22 תאריך קריאה קודמת:

שם דייר: מקדונלדס  
 שם אתר: בית חולים מאיר מרכז רווחה

לקוח/ה נכבד/ה, אנו מתכבדים להגיש את חישוב צריכת החשמל לתקופה 01/01/22 - 31/01/22:

6 - 81007757 (3x160)

סוג תעריף	סוג צריכה	קריאה קודמת	קריאה נוכחית	סה"כ צריכה בקוט"ש	מחיר לקוט"ש בא"ג	סה"כ לתשלום
פרטי חשבון עבור תאריכים:						
777	פסגה	01/01/22	31/01/22	3,527.55	87.59	3,089.78 ₪
778	גבע	253,152.42	253,356.93	204.52	53.68	109.78 ₪
779	שפל	393,577.25	398,872.30	5,295.05	33.94	1,797.14 ₪

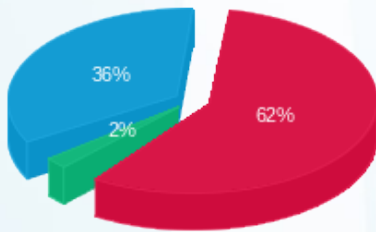
סה"כ לדייר:

פסגה	גבע	שפל	סה"כ	שיא ביקוש
3,527.55	204.52	5,295.05	9,027.11	26.10
3,089.78 ₪	109.78 ₪	1,797.14 ₪	4,996.70 ₪	

סה"כ צריכה  
 סה"כ לתשלום

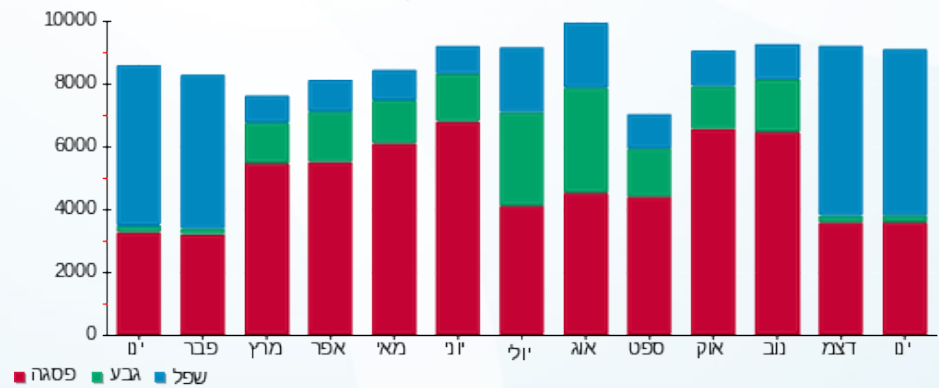
211.60 ₪	<b>תשלום קבוע</b> <b>תשלום עבור גודל חיבור בKVA (3x160)</b> <b>סה"כ</b> <b>מע"מ 17.00%</b>	<b>סה"כ לתשלום</b>
30.19 ₪		
5,238.49 ₪		
890.54 ₪		
6,129.04 ₪		

התפלגות חיוב בש"ח לפי תעו"ז



פסגה (3,089.78 ₪) 62%  
 גבע (109.78 ₪) 36%  
 שפל (1,797.14 ₪) 2%

הסטוריית צריכה בקוט"ש





01/02/22 תאריך הפקה:  
 31/01/22 תאריך קריאה נוכחית:  
 01/01/22 תאריך קריאה קודמת:

שם דייר: מקדונלס חיוני  
 שם אתר: בית חולים מאיר מרכז רווחה

לקוח/ה נכבד/ה, אנו מתכבדים להגיש את חישוב צריכת החשמל לתקופה 01/01/22 - 31/01/22:

8 - 81007757(3x40)

סוג תעריף	סוג צריכה	קריאה קודמת	קריאה נוכחית	סה"כ צריכה בקוט"ש	מחיר לקוט"ש בא"ג	סה"כ לתשלום
פרטי חשבון עבור תאריכים:						
777	פסגה	01/01/22	31/01/22	273.32	87.59	239.40 ₪
778	גבע	34,270.58	34,389.44	118.86	53.68	63.81 ₪
779	שפל	95,952.80	96,885.52	932.72	33.94	316.57 ₪

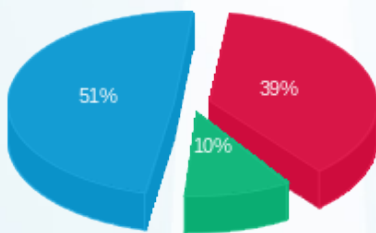
סה"כ לדייר:

פסגה	גבע	שפל	סה"כ	שיא ביקוש
273.32	118.86	932.72	1,324.90	3.61
239.40 ₪	63.81 ₪	316.57 ₪	619.77 ₪	

סה"כ צריכה  
 סה"כ לתשלום

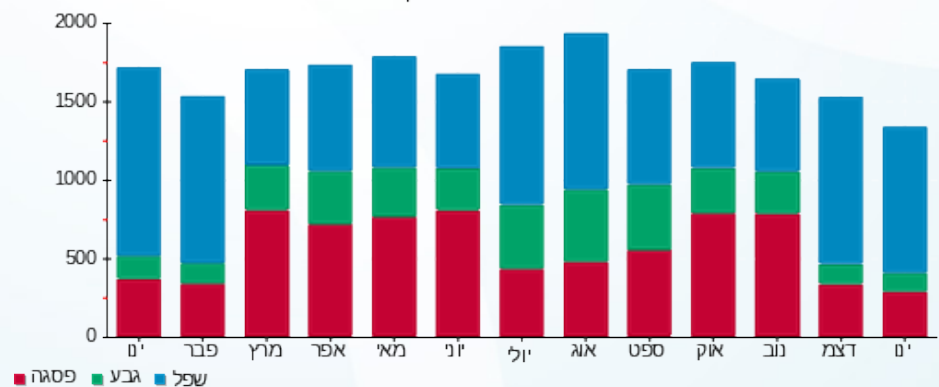
211.60 ₪	<b>תשלום קבוע</b> <b>תשלום עבור גודל חיבור בKVA (3x40)</b> <b>סה"כ</b> <b>מע"מ 17.00%</b>	<b>סה"כ לתשלום</b>
7.55 ₪		
838.92 ₪		
142.62 ₪		
981.53 ₪		<b>כולל מע"מ</b>

התפלגות חיוב בש"ח לפי תעו"ז



פסגה (239.40 ₪) 51%  
 גבע (63.81 ₪) 39%  
 שפל (316.57 ₪) 10%

הסטוריית צריכה בקוט"ש





01/02/22 תאריך הפקה:  
 31/01/22 תאריך קריאה נוכחית:  
 01/01/22 תאריך קריאה קודמת:

שם דייר: מקסיקני  
 שם אתר: בית חולים מאיר מרכז רווחה

לקוח/ה נכבד/ה, אנו מתכבדים להגיש את חישוב צריכת החשמל לתקופה 01/01/22 - 31/01/22:

מקסיקני - 4 - 81007757 (3x100)

סוג תעריף	סוג צריכה	קריאה קודמת	קריאה נוכחית	סה"כ צריכה בקוט"ש	מחיר לקוט"ש בא"ג	סה"כ לתשלום
פרטי חשבון עבור תאריכים:						
777	פסגה	01/01/22	31/01/22	1,498.27	87.59	1,312.33 ₪
778	גבע	111,546.34	111,913.18	366.84	53.68	196.92 ₪
779	שפל	250,392.41	254,407.88	4,015.47	33.94	1,362.85 ₪

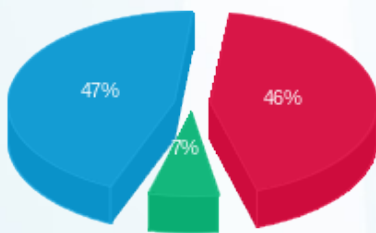
סה"כ לדייר:

פסגה	גבע	שפל	סה"כ	שיא ביקוש
1,498.27	366.84	4,015.47	5,880.58	7.24
1,312.33 ₪	196.92 ₪	1,362.85 ₪	2,872.11 ₪	

סה"כ צריכה  
 סה"כ לתשלום

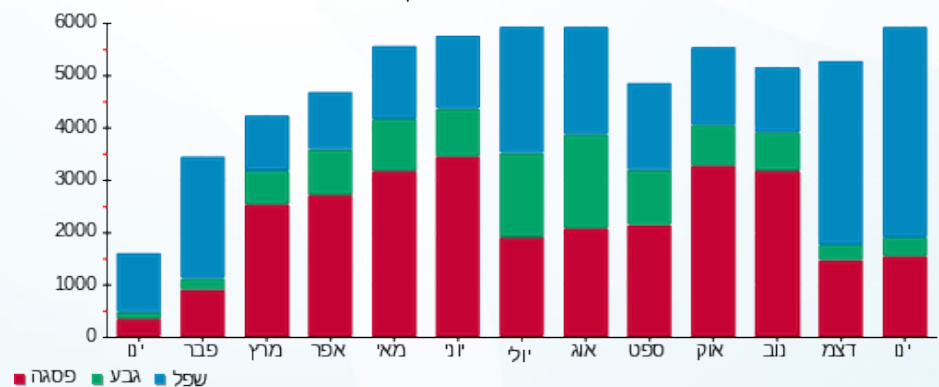
211.60 ₪	<b>תשלום קבוע</b> <b>תשלום עבור גודל חיבור בKVA (3x100)</b> <b>סה"כ</b> <b>מע"מ 17.00%</b>	<b>סה"כ לתשלום</b>
18.87 ₪		
3,102.58 ₪		
527.44 ₪		
3,630.01 ₪		

התפלגות חיוב בש"ח לפי תעו"ז



■ פסגה (1,312.33 ₪)  
 ■ גבע (196.92 ₪)  
 ■ שפל (1,362.85 ₪)

הסטוריית צריכה בקוט"ש



01/02/22 תאריך הפקה:  
 31/01/22 תאריך קריאה נוכחית:  
 01/01/22 תאריך קריאה קודמת:

שם דייר: פסטה בר  
 שם אתר: בית חולים מאיר מרכז רווחה

לקוח/ה נכבד/ה, אנו מתכבדים להגיש את חישוב צריכת החשמל לתקופה 01/01/22 - 31/01/22:

מקסיקני - 3 - 81007757 (3x40)

סוג תעריף	סוג צריכה	קריאה קודמת	קריאה נוכחית	סה"כ צריכה בקוט"ש	מחיר לקוט"ש בא"ג	סה"כ לתשלום
			31/01/22	01/01/22	פרטי חשבון עבור תאריכים:	
777	פסגה	111,422.80	112,536.06	1,113.26	87.59	975.10 ₪
778	גבע	49,514.19	49,731.61	217.41	53.68	116.71 ₪
779	שפל	130,117.96	132,934.83	2,816.87	33.94	956.04 ₪

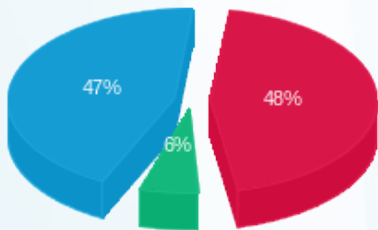
סה"כ לדייר:

פסגה	גבע	שפל	סה"כ	שיא ביקוש
1,113.26	217.41	2,816.87	4,147.54	5.41
975.10 ₪	116.71 ₪	956.04 ₪	2,047.86 ₪	

סה"כ צריכה  
 סה"כ לתשלום

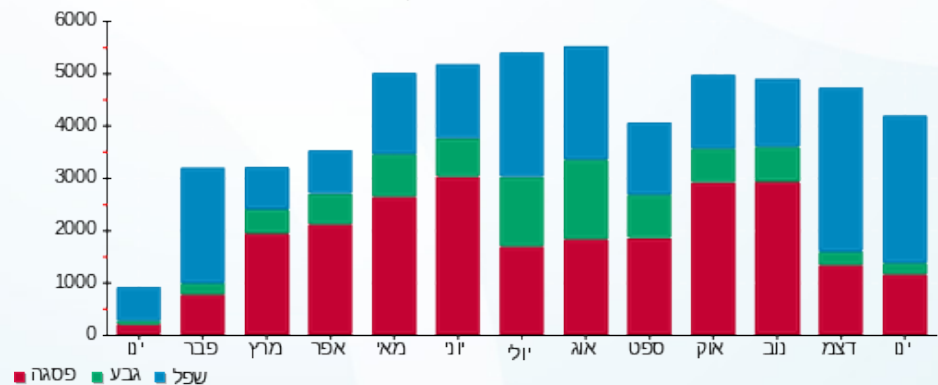
211.60 ₪	<b>תשלום קבוע</b> <b>תשלום עבור גודל חיבור בKVA (3x40)</b> <b>סה"כ</b> <b>מע"מ 17.00%</b>	<b>סה"כ לתשלום</b>
7.55 ₪		
2,267.01 ₪		
385.39 ₪		
2,652.40 ₪		<b>כולל מע"מ</b>

התפלגות חיוב בש"ח לפי תעו"ז



■ פסגה (975.10 ₪)  
 ■ גבע (116.71 ₪)  
 ■ שפל (956.04 ₪)

הסטוריית צריכה בקוט"ש



01/02/22 תאריך הפקה:  
 31/01/22 תאריך קריאה נוכחית:  
 01/01/22 תאריך קריאה קודמת:

שם דייר: צומת ספרים  
 שם אתר: בית חולים מאיר מרכז רווחה

לקוח/ה נכבד/ה, אנו מתכבדים להגיש את חישוב צריכת החשמל לתקופה 01/01/22 - 31/01/22:

8 - 81007792 (3x50)

סוג תעריף	סוג צריכה	קריאה קודמת	קריאה נוכחית	סה"כ צריכה בקוט"ש	מחיר לקוט"ש בא"ג	סה"כ לתשלום
פרטי חשבון עבור תאריכים:						
777	פסגה	01/01/22	31/01/22	264.42	87.59	231.60 ₪
778	גבע	31,098.30	31,118.10	19.80	53.68	10.63 ₪
779	שפל	38,924.44	39,502.13	577.69	33.94	196.07 ₪

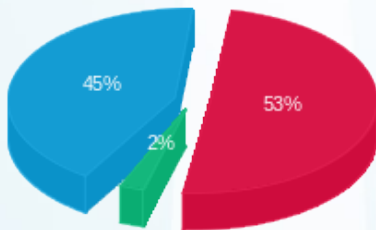
סה"כ לדייר:

פסגה	גבע	שפל	סה"כ	שיא ביקוש
264.42	19.80	577.69	861.91	0.42
231.60 ₪	10.63 ₪	196.07 ₪	438.30 ₪	

סה"כ צריכה  
 סה"כ לתשלום

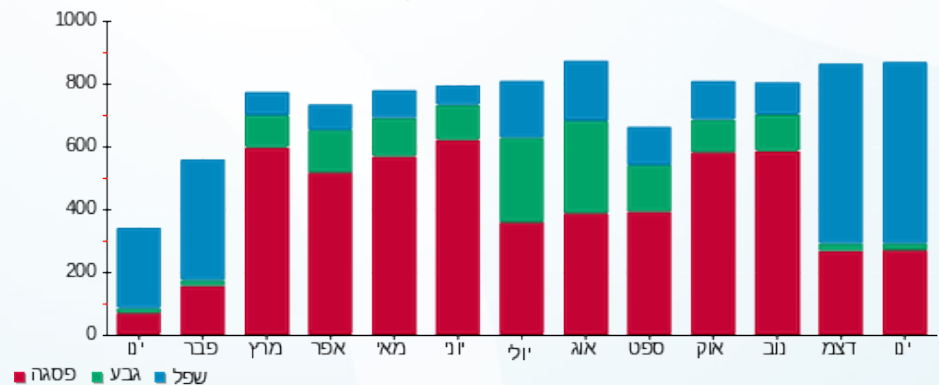
211.60 ₪	<b>תשלום קבוע</b> <b>תשלום עבור גודל חיבור בKVA (3x50)</b> <b>סה"כ</b> <b>מע"מ 17.00%</b>	<b>סה"כ לתשלום</b>
9.44 ₪		
659.34 ₪		
112.09 ₪		
771.42 ₪	<b>כולל מע"מ</b>	

התפלגות חיוב בש"ח לפי תעו"ז



פסגה (231.60 ₪) 45%  
 גבע (10.63 ₪) 2%  
 שפל (196.07 ₪) 53%

הסטוריית צריכה בקוט"ש



01/02/22 תאריך הפקה:  
 31/01/22 תאריך קריאה נוכחית:  
 01/01/22 תאריך קריאה קודמת:

שם דייר: קנדילנד  
 שם אתר: בית חולים מאיר מרכז רווחה

לקוח/ה נכבד/ה, אנו מתכבדים להגיש את חישוב צריכת החשמל לתקופה 01/01/22 - 31/01/22:

3 - 81007792 (3x40)

סוג תעריף	סוג צריכה	קריאה קודמת	קריאה נוכחית	סה"כ צריכה בקוט"ש	מחיר לקוט"ש בא"ג	סה"כ לתשלום
פרטי חשבון עבור תאריכים:						
777	פסגה	01/01/22	31/01/22	454.86	87.59	398.42 ₪
778	גבע	107,310.37	107,485.81	175.44	53.68	94.18 ₪
779	שפל	176,813.19	178,124.58	1,311.40	33.94	445.09 ₪

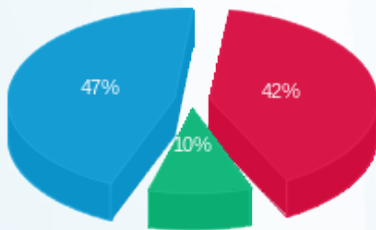
סה"כ לדייר:

פסגה	גבע	שפל	סה"כ	שיא ביקוש
454.86	175.44	1,311.40	1,941.70	3.43
₪ 398.42	₪ 94.18	₪ 445.09	₪ 937.68	

סה"כ צריכה  
 סה"כ לתשלום

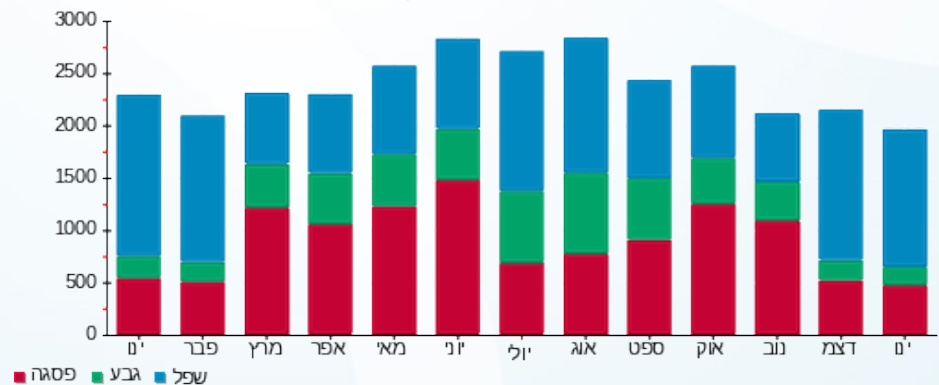
211.60 ₪	<b>תשלום קבוע</b> <b>תשלום עבור גודל חיבור בKVA (3x40)</b> <b>סה"כ</b> <b>מע"מ 17.00%</b>	<b>סה"כ לתשלום</b>
7.55 ₪		
1,156.83 ₪		
196.66 ₪		
1,353.49 ₪		<b>כולל מע"מ</b>

התפלגות חיוב בש"ח לפי תעו"ז



פסגה (₪ 398.42)  
 גבע (₪ 94.18)  
 שפל (₪ 445.09)

הסטוריית צריכה בקוט"ש





01/02/22 תאריך הפקה:  
 31/01/22 תאריך קריאה נוכחי:  
 01/01/22 תאריך קריאה קודמת:

שם דייר: שילב  
 שם אתר: בית חולים מאיר מרכז רווחה

לקוח/ה נכבד/ה, אנו מתכבדים להגיש את חישוב צריכת החשמל לתקופה 01/01/22 - 31/01/22:

7 - 81007792 (3x40)

סוג תעריף	סוג צריכה	קריאה קודמת	קריאה נוכחית	סה"כ צריכה בקוט"ש	מחיר לקוט"ש בא"ג	סה"כ לתשלום
פרטי חשבון עבור תאריכים:						
777	פסגה	01/01/22	31/01/22	175.92	87.59	154.09 ₪
778	גבע	18,293.30	18,322.09	28.78	53.68	15.45 ₪
779	שפל	33,607.90	34,102.60	494.70	33.94	167.90 ₪

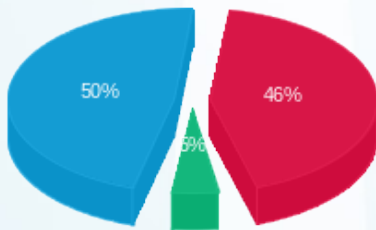
סה"כ לדייר:

פסגה	גבע	שפל	סה"כ	שיא ביקוש
175.92	28.78	494.70	699.40	1.32
154.09 ₪	15.45 ₪	167.90 ₪	337.44 ₪	

סה"כ צריכה  
 סה"כ לתשלום

211.60 ₪	<b>תשלום קבוע</b> <b>תשלום עבור גודל חיבור בKVA (3x40)</b> <b>סה"כ</b> <b>מע"מ 17.00%</b>	<b>סה"כ לתשלום</b>
7.55 ₪		
556.59 ₪		
94.62 ₪		
651.21 ₪		<b>כולל מע"מ</b>

התפלגות חיוב בש"ח לפי תעו"ז



פסגה (154.09 ₪) 50%  
 גבע (15.45 ₪) 39%  
 שפל (167.90 ₪) 11%

הסטוריית צריכה בקוט"ש

