



01/02/22 תאריך הפקה:  
 31/01/22 תאריך קריאה נוכחית:  
 01/01/22 תאריך קריאה קודמת:

שם דייר: א.פ.ד מהנדסים בע"מ  
 שם אתר: סאמיט 35 כרמיאל

לקוח/ה נכבד/ה, אנו מתכבדים להגיש את חישוב צריכת החשמל לתקופה 01/01/22 - 31/01/22:

א.פ.ד מהנדסים בע"מ - 1 - 14014387(3x63)

סוג תעריף	סוג צריכה	קריאה קודמת	קריאה נוכחית	סה"כ צריכה בקוט"ש	מחיר לקוט"ש בא"ג	סה"כ לתשלום
פרטי חשבון עבור תאריכים:						
777	פסגה	01/01/22	31/01/22	76.20	87.59	66.74 ₪
778	גבע	14,748.90	14,771.10	22.20	53.68	11.92 ₪
779	שפל	29,811.90	30,662.20	850.30	33.94	288.59 ₪

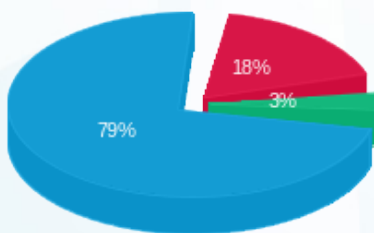
סה"כ לדייר:

פסגה	גבע	שפל	סה"כ	שיא ביקוש
76.20	22.20	850.30	948.70	
₪ 66.74	₪ 11.92	₪ 288.59	₪ 367.25	

סה"כ צריכה  
 סה"כ לתשלום

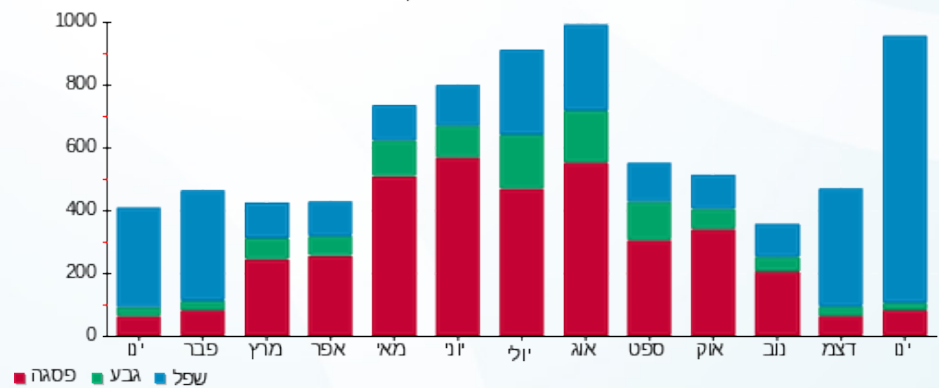
38.02 ₪	תשלום קבוע	
11.89 ₪	תשלום עבור גודל חיבור בKVA (3x63)	
417.16 ₪	סה"כ לתשלום	לא כולל מע"מ

התפלגות חיוב בש"ח לפי תעו"ז



■ פסגה (₪ 66.74)  
 ■ גבע (₪ 11.92)  
 ■ שפל (₪ 288.59)

הסטוריית צריכה בקוט"ש





01/02/22 תאריך הפקדה:  
 31/01/22 תאריך קריאה נוכחית:  
 01/01/22 תאריך קריאה קודמת:

שם דייר: אדוז בע"מ  
 שם אתר: סאמיט 35 כרמיאל

לקוח/ה נכבד/ה, אנו מתכבדים להגיש את חישוב צריכת החשמל לתקופה 01/01/22 - 31/01/22:

1 - 14014460 (3x50)

סוג תעריף	סוג צריכה	קריאה קודמת	קריאה נוכחית	סה"כ צריכה בקוט"ש	מחיר לקוט"ש בא"ג	סה"כ לתשלום
פרטי חשבון עבור תאריכים:						
777	פסגה	01/01/22	31/01/22	667.10	87.59	584.31 ₪
778	גבע	43,842.40	44,134.40	292.00	53.68	156.75 ₪
779	שפל	87,914.60	90,180.30	2,265.70	33.94	768.98 ₪

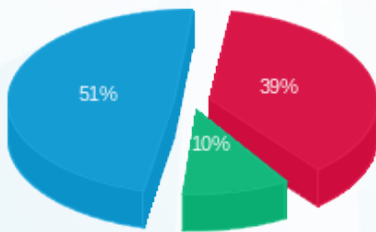
סה"כ לדייר:

פסגה	גבע	שפל	סה"כ	שיא ביקוש
667.10	292.00	2,265.70	3,224.80	
584.31 ₪	156.75 ₪	768.98 ₪	1,510.04 ₪	

סה"כ צריכה  
 סה"כ לתשלום

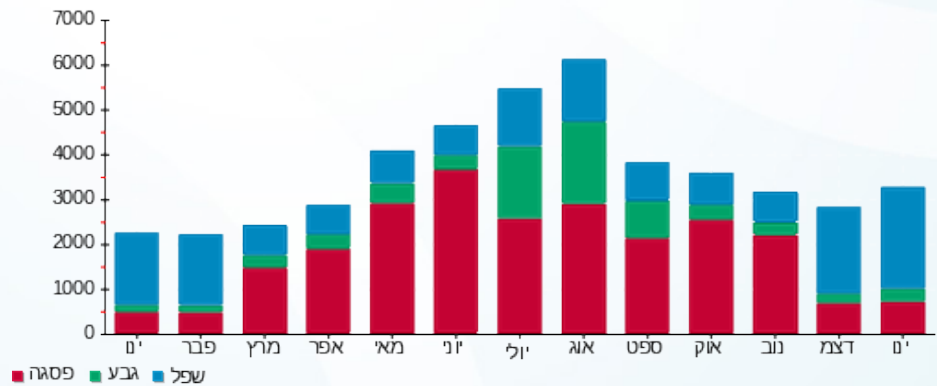
211.60 ₪	תשלום קבוע	
9.44 ₪	תשלום עבור גודל חיבור בKVA (3x50)	
1,731.07 ₪	סה"כ לתשלום	לא כולל מע"מ

התפלגות חיוב בש"ח לפי תע"ז



■ פסגה (584.31 ₪) 51%  
 ■ גבע (156.75 ₪) 10%  
 ■ שפל (768.98 ₪) 39%

הסטוריית צריכה בקוט"ש





01/02/22 תאריך הפקדה:  
 31/01/22 תאריך קריאה נוכחית:  
 01/01/22 תאריך קריאה קודמת:

שם דייר: הנוער העובד והלומד  
 שם אתר: סאמיט 35 כרמיאל

לקוח/ה נכבד/ה, אנו מתכבדים להגיש את חישוב צריכת החשמל לתקופה 01/01/22 - 31/01/22:

הנוער העובד והלומד - 1 - 14014457(3x40)

סוג תעריף	סוג צריכה	קריאה קודמת	קריאה נוכחית	סה"כ צריכה בקוט"ש	מחיר לקוט"ש בא"ג	סה"כ לתשלום
פרטי חשבון עבור תאריכים:						
777	פסגה	01/01/22	31/01/22	185.10	87.59	162.13 ₪
778	גבע	3,656.29	3,760.39	104.10	53.68	55.88 ₪
779	שפל	7,255.81	7,961.31	705.50	33.94	239.45 ₪

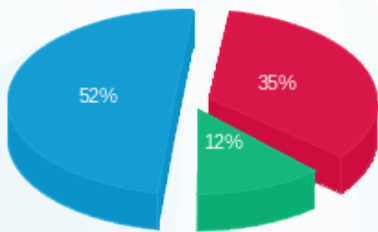
סה"כ לדייר:

פסגה	גבע	שפל	סה"כ	שיא ביקוש
185.10	104.10	705.50	994.70	
162.13 ₪	55.88 ₪	239.45 ₪	457.46 ₪	

סה"כ צריכה  
 סה"כ לתשלום

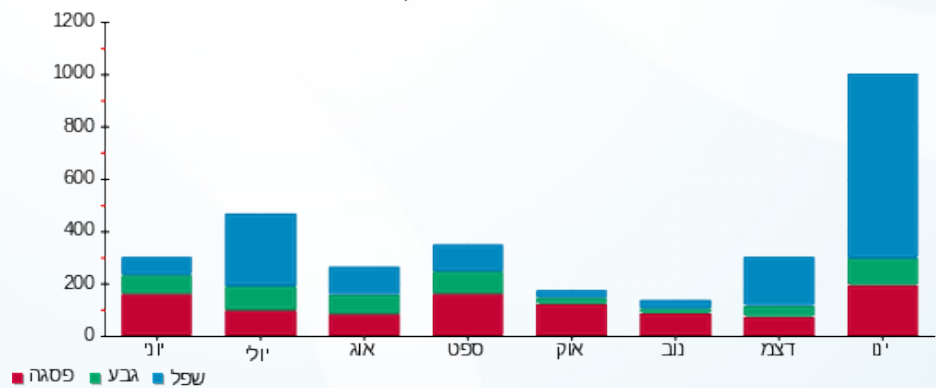
58.35 ₪	תשלום קבוע	
7.55 ₪	תשלום עבור גודל חיבור בKVA (3x40)	
523.35 ₪	סה"כ לתשלום	לא כולל מע"מ

התפלגות חיוב בש"ח לפי תעו"ז



■ פסגה (162.13 ₪)  
 ■ גבע (55.88 ₪)  
 ■ שפל (239.45 ₪)

הסטוריית צריכה בקוט"ש



01/02/22 תאריך הפקדה:  
 31/01/22 תאריך קריאה נוכחית:  
 01/01/22 תאריך קריאה קודמת:

שם דייר: הנוער העובד והלומד  
 שם אתר: סאמיט 35 כרמיאל

לקוח/ה נכבד/ה, אנו מתכבדים להגיש את חישוב צריכת החשמל לתקופה 01/01/22 - 31/01/22:

הנוער העובד והלומד - 1 - 14014448(3x25)

סוג תעריף	סוג צריכה	קריאה קודמת	קריאה נוכחית	סה"כ צריכה בקוט"ש	מחיר לקוט"ש בא"ג	סה"כ לתשלום
פרטי חשבון עבור תאריכים:						
777	פסגה	01/01/22	31/01/22	29.60	87.59	25.93 ₪
778	גבע	1,607.30	1,616.20	8.90	53.68	4.78 ₪
779	שפל	3,677.50	3,758.30	80.80	33.94	27.42 ₪

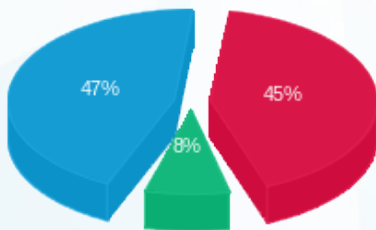
סה"כ לדייר:

פסגה	גבע	שפל	סה"כ	שיא ביקוש
29.60	8.90	80.80	119.30	
25.93 ₪	4.78 ₪	27.42 ₪	58.13 ₪	

סה"כ צריכה  
 סה"כ לתשלום

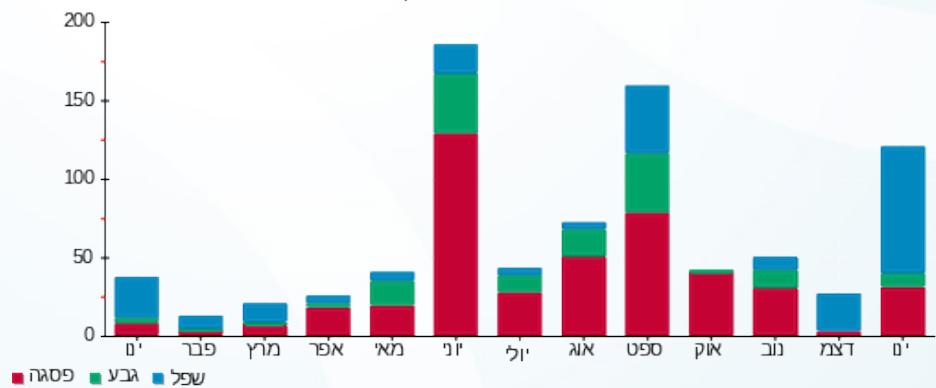
38.02 ₪	<b>תשלום קבוע</b>	
4.72 ₪	<b>תשלום עבור גודל חיבור בKVA (3x25)</b>	
100.87 ₪	<b>סה"כ לתשלום</b>	<b>לא כולל מע"מ</b>

התפלגות חיוב בש"ח לפי תעו"ז



פסגה (25.93 ₪)  
 גבע (4.78 ₪)  
 שפל (27.42 ₪)

הסטוריית צריכה בקוט"ש



01/02/22 תאריך הפקדה:  
 31/01/22 תאריך קריאה נוכחית:  
 01/01/22 תאריך קריאה קודמת:

**שם דייר:** מחסנים אמ.קו.אס סגה מערכות בע"מ  
**שם אתר:** סאמיט 35 כרמיאל

**לקוח/ה נכבד/ה, אנו מתכבדים להגיש את חישוב צריכת החשמל לתקופה 01/01/22 - 31/01/22:**

**1 - 14014422(3x32)**

סוג תעריף	סוג צריכה	קריאה קודמת	קריאה נוכחית	סה"כ צריכה בקוט"ש	מחיר לקוט"ש בא"ג	סה"כ לתשלום
פרטי חשבון עבור תאריכים:						
777	פסגה	01/01/22	31/01/22	0.70	87.59	0.61 ₪
778	גבע	7,014.40	7,015.00	0.60	53.68	0.32 ₪
779	שפל	19,091.00	19,095.10	4.10	33.94	1.39 ₪

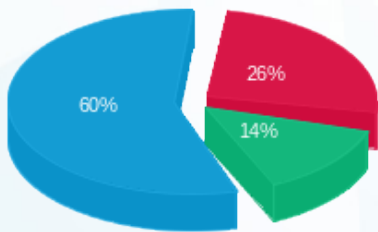
**סה"כ לדייר:**

פסגה	גבע	שפל	סה"כ	שיא ביקוש
0.70	0.60	4.10	5.40	
0.61 ₪	0.32 ₪	1.39 ₪	2.33 ₪	

**סה"כ צריכה**  
**סה"כ לתשלום**

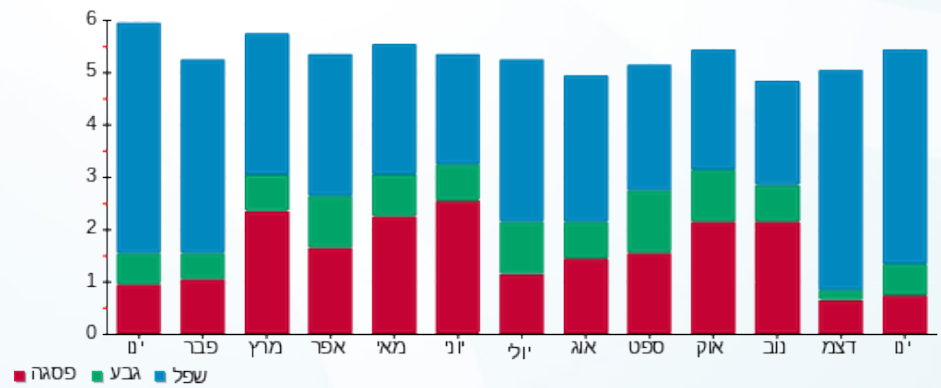
38.02 ₪	<b>תשלום קבוע</b>	
6.04 ₪	<b>תשלום עבור גודל חיבור בKVA (3x32)</b>	
46.39 ₪	<b>סה"כ לתשלום</b>	<b>לא כולל מע"מ</b>

התפלגות חיוב בש"ח לפי תע"ז



■ פסגה (0.61 ₪)  
 ■ גבע (0.32 ₪)  
 ■ שפל (1.39 ₪)

הסטוריית צריכה בקוט"ש





01/02/22 תאריך הפקדה:  
 31/01/22 תאריך קריאה נוכחית:  
 01/01/22 תאריך קריאה קודמת:

שם דייר: עו"ד אלי אלון  
 שם אתר: סאמיט 35 כרמיאל

לקוח/ה נכבד/ה, אנו מתכבדים להגיש את חישוב צריכת החשמל לתקופה 01/01/22 - 31/01/22:

עו"ד אלי אלון - 1 - 13163594(3x32)

סוג תעריף	סוג צריכה	קריאה קודמת	קריאה נוכחית	סה"כ צריכה בקוט"ש	מחיר לקוט"ש בא"ג	סה"כ לתשלום
פרטי חשבון עבור תאריכים:						
777	פסגה	01/01/22	31/01/22	67.50	87.59	59.12 ₪
778	גבע	1,332.10	1,451.20	119.10	53.68	63.93 ₪
779	שפל	2,419.40	2,591.60	172.20	33.94	58.44 ₪

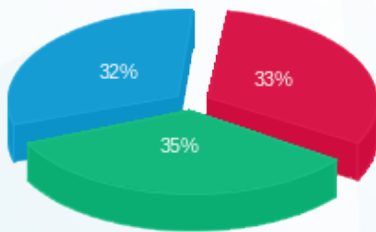
סה"כ לדייר:

פסגה	גבע	שפל	סה"כ	שיא ביקוש
67.50	119.10	172.20	358.80	
₪ 59.12	₪ 63.93	₪ 58.44	₪ 181.50	

סה"כ צריכה  
 סה"כ לתשלום

₪ 38.02	<b>תשלום קבוע</b>	
₪ 6.04	<b>תשלום עבור גודל חיבור בKVA (3x32)</b>	
₪ 225.56	<b>סה"כ לתשלום</b>	<b>לא כולל מע"מ</b>

התפלגות חיוב בש"ח לפי תעו"ז



פסגה (₪ 59.12)  
 גבע (₪ 63.93)  
 שפל (₪ 58.44)

הסטוריית צריכה בקוט"ש

