



01/02/22 תאריך הפקה:  
 31/01/22 תאריך קריאה נוכחית:  
 01/01/22 תאריך קריאה קודמת:

שם דייר: מפסק סולארי (חנות אופניים)  
 שם אתר: קיבוץ דפנה נופר

לקוח/ה נכבד/ה, אנו מתכבדים להגיש את חישוב צריכת החשמל לתקופה 01/01/22 - 31/01/22:

מפסק סולארי (חנות אופניים) - 1 - 18075341 (3x63)

סוג תעריף	סוג צריכה	קריאה קודמת	קריאה נוכחית	סה"כ צריכה בקוט"ש	מחיר לקוט"ש בא"ג	סה"כ לתשלום
פרטי חשבון עבור תאריכים:						
777	פסגה	01/01/22	31/01/22	4.10	87.59	3.59 ₪
778	גבע	14,165.10	14,293.60	128.50	53.68	68.98 ₪
779	שפל	31,002.50	33,257.30	2,254.80	33.94	765.28 ₪

סה"כ לדיר:

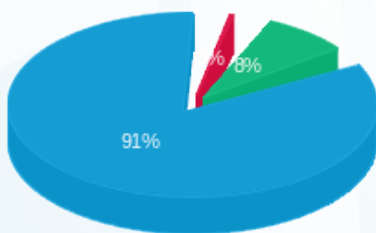
פסגה	גבע	שפל	סה"כ	שיא ביקוש
4.10	128.50	2,254.80	2,387.40	
3.59 ₪	68.98 ₪	765.28 ₪	837.85 ₪	

סה"כ צריכה

סה"כ לתשלום

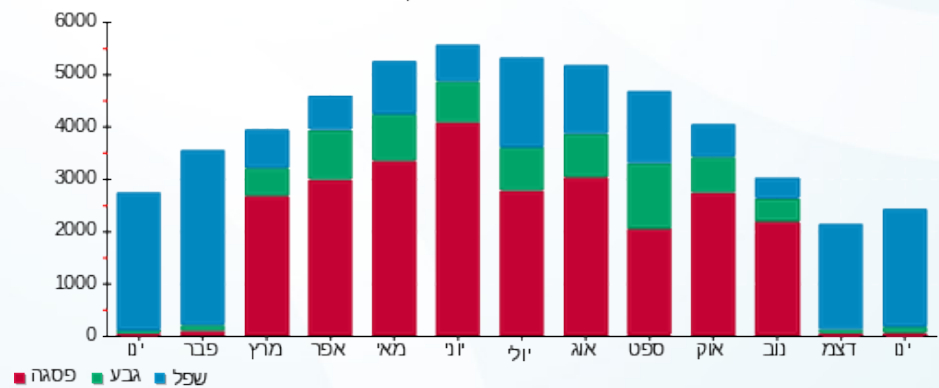
0.00 ₪	תשלום קבוע	
11.89 ₪	תשלום עבור גודל חיבור בKVA (3x63)	
849.74 ₪	סה"כ לתשלום	לא כולל מע"מ

התפלגות חיוב בש"ח לפי תע"ז



פסגה (3.59 ₪) 91%  
 גבע (68.98 ₪) 8%  
 שפל (765.28 ₪) 1%

הסטוריית צריכה בקוט"ש





01/02/22 תאריך הפקה:  
 31/01/22 תאריך קריאה נוכחית:  
 01/01/22 תאריך קריאה קודמת:

שם דייר: מפסק סולארי (מחסן א)  
 שם אתר: קיבוץ דפנה נופר

לקוח/ה נכבד/ה, אנו מתכבדים להגיש את חישוב צריכת החשמל לתקופה 01/01/22 - 31/01/22:

מפסק סולארי (מחסן א) - 1 - 18075218(3x250)

סוג תעריף	סוג צריכה	קריאה קודמת	קריאה נוכחית	סה"כ צריכה בקוט"ש	מחיר לקוט"ש בא"ג	סה"כ לתשלום
פרטי חשבון עבור תאריכים:						
777	פסגה	01/01/22	31/01/22	26.10	87.59	22.86 ₪
778	גבע	69,478.40	69,888.90	410.50	53.68	220.36 ₪
779	שפל	141,912.60	152,791.30	10,878.70	33.94	3,692.23 ₪

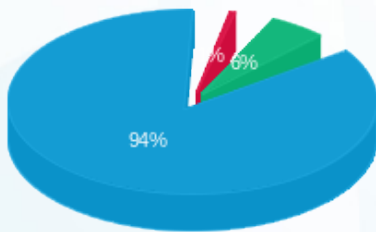
סה"כ לדייר:

פסגה	גבע	שפל	סה"כ	שיא ביקוש
26.10	410.50	10,878.70	11,315.30	
22.86 ₪	220.36 ₪	3,692.23 ₪	3,935.45 ₪	

סה"כ צריכה  
 סה"כ לתשלום

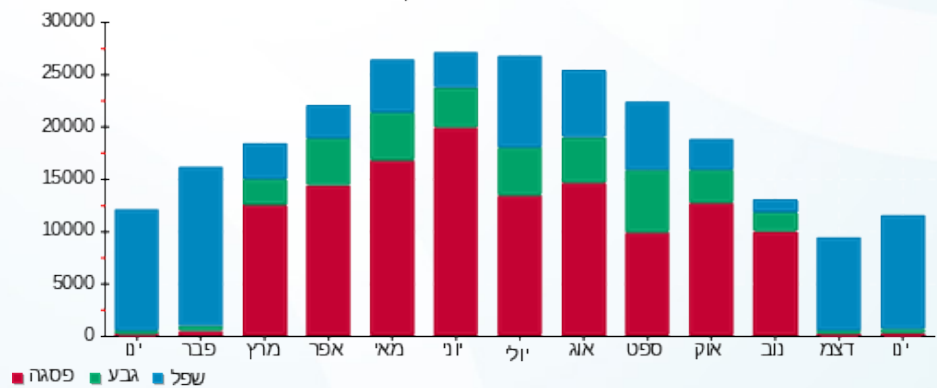
0.00 ₪	תשלום קבוע	
47.18 ₪	תשלום עבור גודל חיבור ב KVA (3x250)	
3,982.62 ₪	סה"כ לתשלום	לא כולל מע"מ

התפלגות חיוב בש"ח לפי תעו"ז



פסגה (22.86 ₪)  
 גבע (220.36 ₪)  
 שפל (3,692.23 ₪)

הסטוריית צריכה בקוט"ש





01/02/22 תאריך הפקה:  
 31/01/22 תאריך קריאה נוכחית:  
 01/01/22 תאריך קריאה קודמת:

שם דייר: מפסק סולארי (מחסן ב)  
 שם אתר: קיבוץ דפנה נופר

לקוח/ה נכבד/ה, אנו מתכבדים להגיש את חישוב צריכת החשמל לתקופה 01/01/22 - 31/01/22:

מפסק סולארי (מחסן ב) - 1 - 18075316(3x250)

סוג תעריף	סוג צריכה	קריאה קודמת	קריאה נוכחית	סה"כ צריכה בקוט"ש	מחיר לקוט"ש בא"ג	סה"כ לתשלום
פרטי חשבון עבור תאריכים:						
777	פסגה	01/01/22	31/01/22	19.60	87.59	17.17 ₪
778	גבע	63,809.00	64,381.60	572.60	53.68	307.37 ₪
779	שפל	125,774.00	135,705.00	9,931.00	33.94	3,370.58 ₪

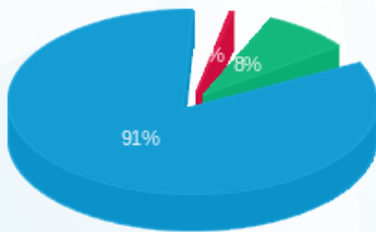
סה"כ לדייר:

פסגה	גבע	שפל	סה"כ	שיא ביקוש
19.60	572.60	9,931.00	10,523.20	
17.17 ₪	307.37 ₪	3,370.58 ₪	3,695.12 ₪	

סה"כ צריכה  
 סה"כ לתשלום

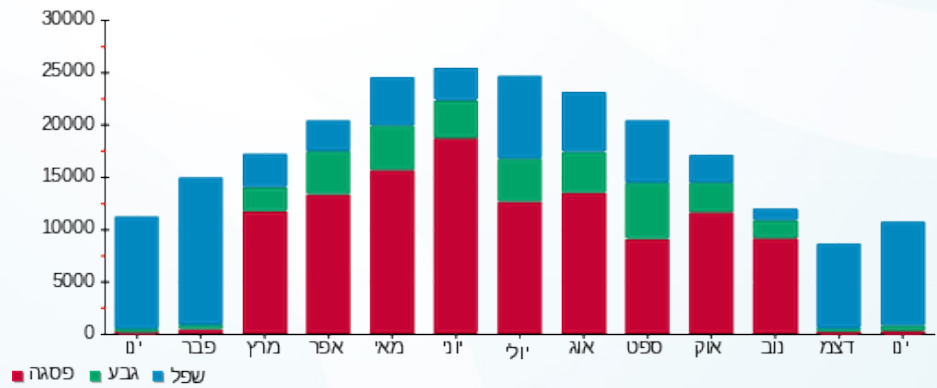
0.00 ₪	תשלום קבוע	
47.18 ₪	תשלום עבור גודל חיבור ב KVA (3x250)	
3,742.30 ₪	סה"כ לתשלום	לא כולל מע"מ

התפלגות חיוב בש"ח לפי תעו"ז



■ פסגה (17.17 ₪)  
 ■ גבע (307.37 ₪)  
 ■ שפל (3,370.58 ₪)

הסטוריית צריכה בקוט"ש



01/02/22 תאריך הפקה:  
 31/01/22 תאריך קריאה נוכחית:  
 01/01/22 תאריך קריאה קודמת:

שם דייר: מפסק סולארי (מפעל צפוני)  
 שם אתר: קיבוץ דפנה נופר

לקוח/ה נכבד/ה, אנו מתכבדים להגיש את חישוב צריכת החשמל לתקופה 01/01/22 - 31/01/22:

מפסק סולארי (מפעל צפוני) - 1 - 18075337 (3x250)

סוג תעריף	סוג צריכה	קריאה קודמת	קריאה נוכחית	סה"כ צריכה בקוט"ש	מחיר לקוט"ש בא"ג	סה"כ לתשלום
פרטי חשבון עבור תאריכים:						
777	פסגה	01/01/22	31/01/22	21.50	87.59	18.83 ₪
778	גבע	65,177.60	65,687.30	509.70	53.68	273.61 ₪
779	שפל	133,347.90	143,617.90	10,270.00	33.94	3,485.64 ₪

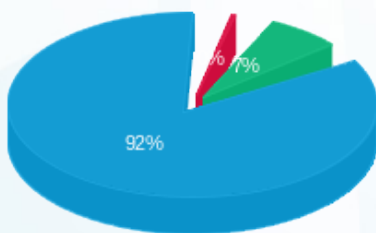
סה"כ לדייר:

פסגה	גבע	שפל	סה"כ	שיא ביקוש
21.50	509.70	10,270.00	10,801.20	
18.83 ₪	273.61 ₪	3,485.64 ₪	3,778.08 ₪	

סה"כ צריכה  
 סה"כ לתשלום

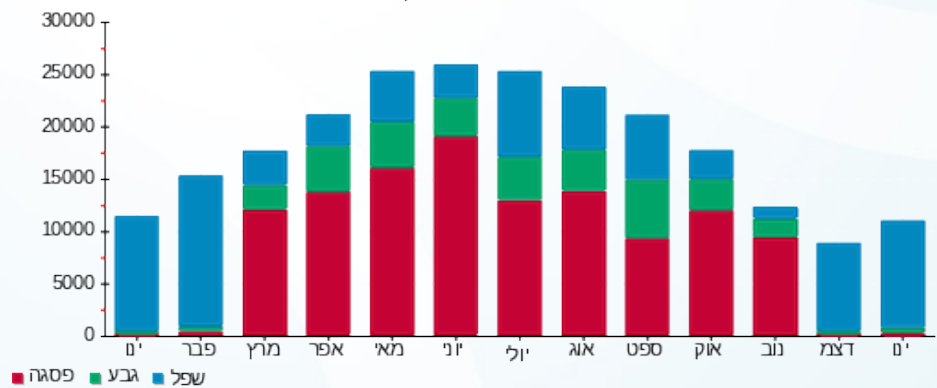
0.00 ₪	תשלום קבוע	
47.18 ₪	תשלום עבור גודל חיבור בKVA (3x250)	
3,825.25 ₪	סה"כ לתשלום	לא כולל מע"מ

התפלגות חיוב בש"ח לפי תע"ז



פסגה (18.83 ₪) 92%  
 גבע (273.61 ₪) 7%  
 שפל (3,485.64 ₪) 1%

הסטוריית צריכה בקוט"ש





01/02/22 תאריך הפקדה:  
 31/01/22 תאריך קריאה נוכחית:  
 01/01/22 תאריך קריאה קודמת:

שם דייר: מפסק סולארי מפעל מזרחי  
 שם אתר: קיבוץ דפנה נופר

לקוח/ה נכבד/ה, אנו מתכבדים להגיש את חישוב צריכת החשמל לתקופה 01/01/22 - 31/01/22:

סולארי מפעל מזרחי - 1 - 18075220(3x250)

סוג תעריף	סוג צריכה	קריאה קודמת	קריאה נוכחית	סה"כ צריכה בקוט"ש	מחיר לקוט"ש בא"ג	סה"כ לתשלום
פרטי חשבון עבור תאריכים:						
777	פסגה	01/01/22	31/01/22	18.80	87.59	16.47 ₪
778	גבע	66,544.40	66,994.00	449.60	53.68	241.35 ₪
779	שפל	132,456.30	142,892.70	10,436.40	33.94	3,542.11 ₪

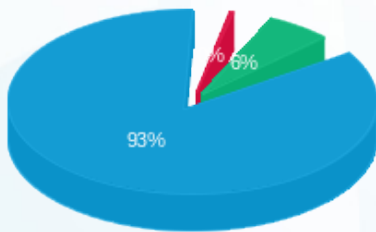
סה"כ לדייר:

פסגה	גבע	שפל	סה"כ	שיא ביקוש
18.80	449.60	10,436.40	10,904.80	
16.47 ₪	241.35 ₪	3,542.11 ₪	3,799.93 ₪	

סה"כ צריכה  
 סה"כ לתשלום

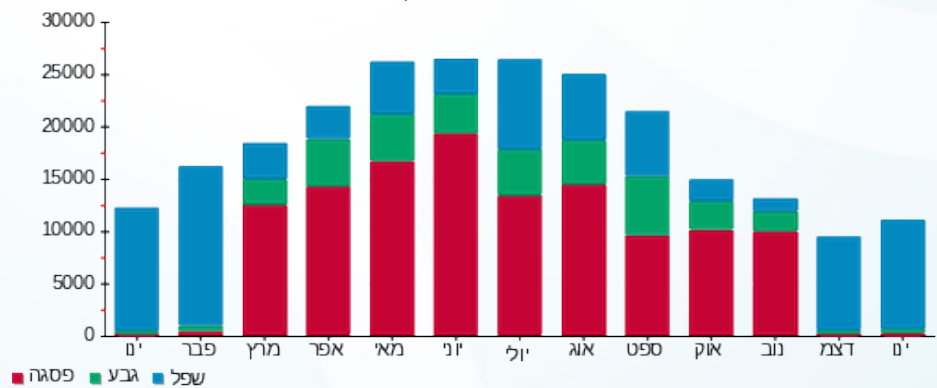
0.00 ₪	תשלום קבוע	
47.18 ₪	תשלום עבור גודל חיבור בKVA (3x250)	
3,847.10 ₪	סה"כ לתשלום	לא כולל מע"מ

התפלגות חיוב בש"ח לפי תעו"ז



פסגה (16.47 ₪) 93%  
 גבע (241.35 ₪) 6%  
 שפל (3,542.11 ₪) 1%

הסטוריית צריכה בקוט"ש





01/02/22 תאריך הפקה:  
 31/01/22 תאריך קריאה נוכחית:  
 01/01/22 תאריך קריאה קודמת:

שם דייר: סולארי אולם 3 ייצור  
 שם אתר: קיבוץ דפנה נופר

לקוח/ה נכבד/ה, אנו מתכבדים להגיש את חישוב צריכת החשמל לתקופה 01/01/22 - 31/01/22:

סולארי - 1 - 18075389 (3x150)

סוג תעריף	סוג צריכה	קריאה קודמת	קריאה נוכחית	סה"כ צריכה בקוט"ש	מחיר לקוט"ש בא"ג	סה"כ לתשלום
פרטי חשבון עבור תאריכים:						
777	פסגה	01/01/22	31/01/22	18.40	87.59	16.12 ₪
778	גבע	37,151.80	37,940.60	788.80	53.68	423.43 ₪
779	שפל	88,910.60	99,728.50	10,817.90	33.94	3,671.60 ₪

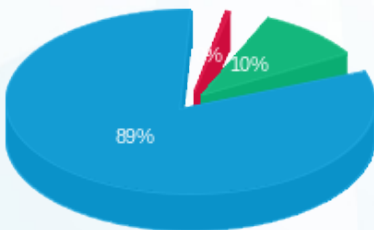
סה"כ לדייר:

פסגה	גבע	שפל	סה"כ	שיא ביקוש
18.40	788.80	10,817.90	11,625.10	
16.12 ₪	423.43 ₪	3,671.60 ₪	4,111.14 ₪	

סה"כ צריכה  
 סה"כ לתשלום

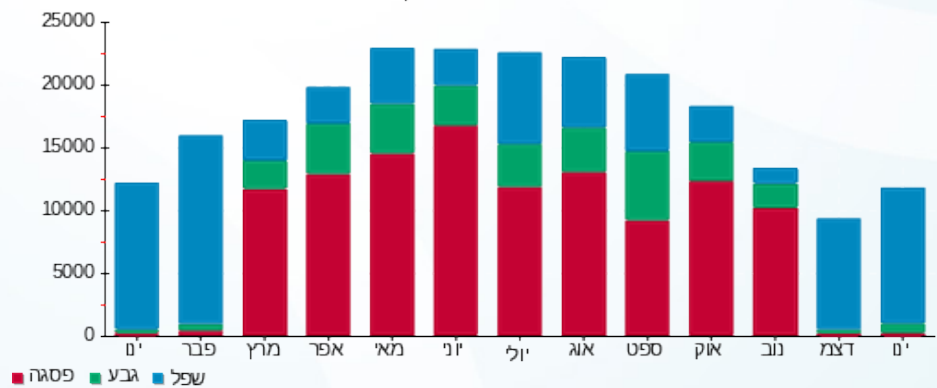
0.00 ₪	תשלום קבוע	
28.31 ₪	תשלום עבור גודל חיבור בKVA (3x150)	
4,139.44 ₪	סה"כ לתשלום	לא כולל מע"מ

התפלגות חיוב בש"ח לפי תעו"ז



פסגה (16.12 ₪) 89%  
 גבע (423.43 ₪) 10%  
 שפל (3,671.60 ₪) 1%

הסטוריית צריכה בקוט"ש



01/02/22 תאריך הפקה:  
 31/01/22 תאריך קריאה נוכחית:  
 01/01/22 תאריך קריאה קודמת:

שם דייר: סולארי גג אולם 2  
 שם אתר: קיבוץ דפנה נופר

**לקוח/ה נכבד/ה, אנו מתכבדים להגיש את חישוב צריכת החשמל לתקופה 01/01/22 - 31/01/22:**

סולארי גג אולם 2 - 1 - 18075312 (3x160)

סוג תעריף	סוג צריכה	קריאה קודמת	קריאה נוכחית	סה"כ צריכה בקוט"ש	מחיר לקוט"ש בא"ג	סה"כ לתשלום
פרטי חשבון עבור תאריכים:						
777	פסגה	01/01/22	31/01/22	149,233.40	87.59	28.12 ₪
778	גבע	41,470.80	42,227.90	757.10	53.68	406.41 ₪
779	שפל	100,030.40	112,354.30	12,323.90	33.94	4,182.73 ₪

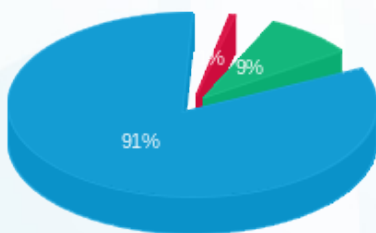
סה"כ לדייר:

פסגה	גבע	שפל	סה"כ	שיא ביקוש
32.10	757.10	12,323.90	13,113.10	
28.12 ₪	406.41 ₪	4,182.73 ₪	4,617.26 ₪	

סה"כ צריכה  
 סה"כ לתשלום

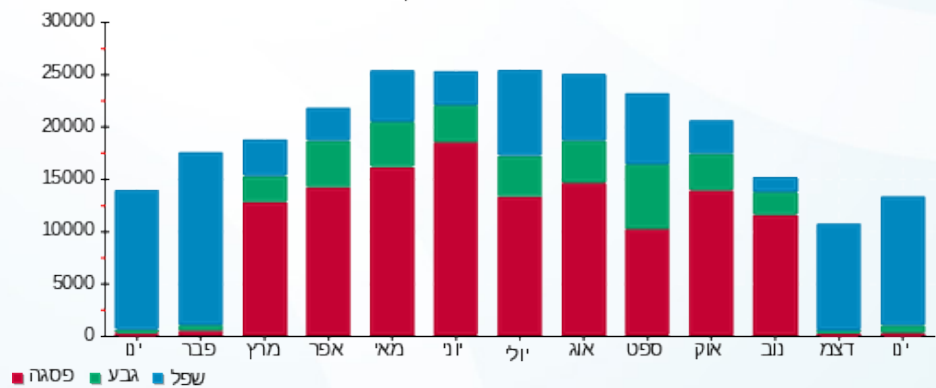
0.00 ₪	<b>תשלום קבוע</b>	
30.19 ₪	<b>תשלום עבור גודל חיבור בKVA (3x160)</b>	
4,647.45 ₪	<b>סה"כ לתשלום</b>	<b>לא כולל מע"מ</b>

התפלגות חיוב בש"ח לפי תעו"ז



פסגה (28.12 ₪) 91%  
 גבע (406.41 ₪) 9%  
 שפל (4,182.73 ₪) 9%

הסטוריית צריכה בקוט"ש





01/02/22

תאריך הפקדה:

שם דייר: סולארי חדר אוכל

31/01/22

תאריך קריאה נוכחית:

שם אתר: קיבוץ דפנה נופר

01/01/22

תאריך קריאה קודמת:

לקוח/ה נכבד/ה, אנו מתכבדים להגיש את חישוב צריכת החשמל לתקופה 01/01/22 - 31/01/22:

סולארי חדר אוכל - 1 - 18075204(3x250)

סה"כ לתשלום	מחיר לקוט"ש בא"ג	סה"כ צריכה בקוט"ש	קריאה נוכחית	קריאה קודמת	סוג צריכה	סוג תעריף
			31/01/22	01/01/22	פרטי חשבון עבור תאריכים:	
200.30 ₪	87.59	228.68	102,552.60	102,323.92	פסגה	777
700.18 ₪	53.68	1,304.35	31,039.70	29,735.35	גבע	778
3,860.08 ₪	33.94	11,373.25	57,956.80	46,583.55	שפל	779

סה"כ לדיר:

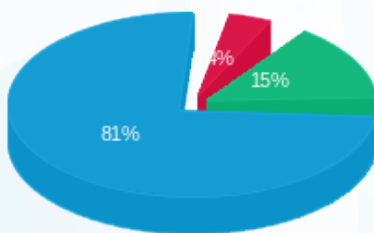
שיא ביקוש	סה"כ	שפל	גבע	פסגה
	12,906.28	11,373.25	1,304.35	228.68
	4,760.56 ₪	3,860.08 ₪	700.18 ₪	200.30 ₪

סה"כ צריכה

סה"כ לתשלום

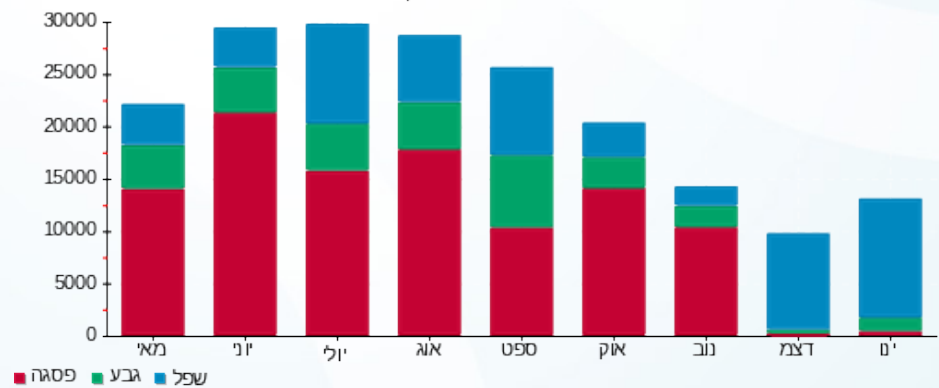
0.00 ₪	<b>תשלום קבוע</b>	
47.18 ₪	<b>תשלום עבור גודל חיבור בKVA (3x250)</b>	
4,807.73 ₪	<b>סה"כ לתשלום</b>	<b>לא כולל מע"מ</b>

התפלגות חיוב בש"ח לפי תעו"ז



- פסגה (200.30 ₪) 81%
- גבע (700.18 ₪) 15%
- שפל (3,860.08 ₪) 4%

הסטוריית צריכה בקוט"ש





01/02/22 תאריך הפקדה:  
 31/01/22 תאריך קריאה נוכחית:  
 01/01/22 תאריך קריאה קודמת:

שם דייר: סולארי רפת צפוני  
 שם אתר: קיבוץ דפנה נופר

לקוח/ה נכבד/ה, אנו מתכבדים להגיש את חישוב צריכת החשמל לתקופה 01/01/22 - 31/01/22:

סולארי רפת צפוני - 1 - 18075273 (3x250)

סוג תעריף	סוג צריכה	קריאה קודמת	קריאה נוכחית	סה"כ צריכה בקוט"ש	מחיר לקוט"ש בא"ג	סה"כ לתשלום
פרטי חשבון עבור תאריכים:						
777	פסגה	01/01/22	31/01/22	14.30	87.59	12.53 ₪
778	גבע	66,195.60	67,401.30	1,205.70	53.68	647.22 ₪
779	שפל	142,832.70	153,828.50	10,995.80	33.94	3,731.97 ₪

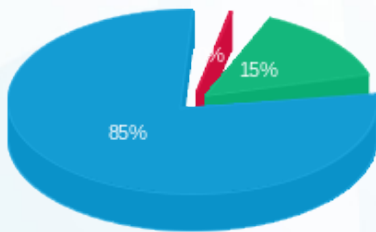
סה"כ לדייר:

פסגה	גבע	שפל	סה"כ	שיא ביקוש
14.30	1,205.70	10,995.80	12,215.80	
12.53 ₪	647.22 ₪	3,731.97 ₪	4,391.72 ₪	

סה"כ צריכה  
 סה"כ לתשלום

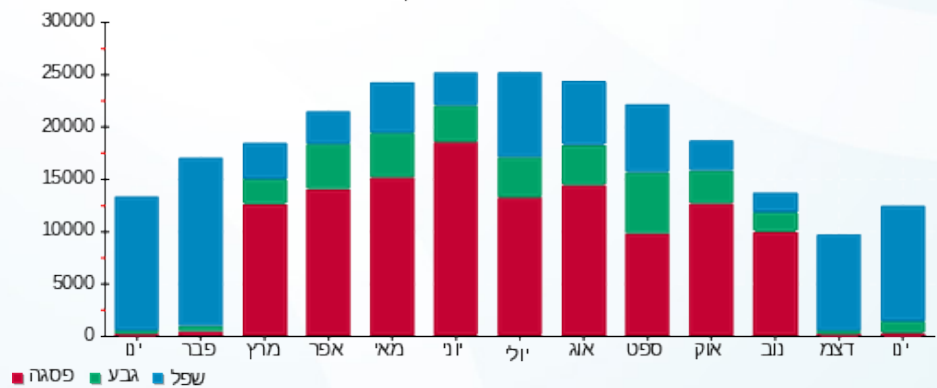
0.00 ₪	תשלום קבוע	
47.18 ₪	תשלום עבור גודל חיבור בKVA (3x250)	
4,438.89 ₪	סה"כ לתשלום	לא כולל מע"מ

התפלגות חיוב בש"ח לפי תע"ז



פסגה (12.53 ₪)  
 גבע (647.22 ₪)  
 שפל (3,731.97 ₪)

הסטוריית צריכה בקוט"ש





01/02/22 תאריך הפקדה:  
 31/01/22 תאריך קריאה נוכחית:  
 01/01/22 תאריך קריאה קודמת:

שם דייר: פוטו וולטאי גג מכבסה  
 שם אתר: קיבוץ דפנה נופר

לקוח/ה נכבד/ה, אנו מתכבדים להגיש את חישוב צריכת החשמל לתקופה 01/01/22 - 31/01/22:

פוטו וולטאי גג מכבסה - 1 - 18075240 (3x100)

סה"כ לתשלום	מחיר לקוט"ש בא"ג	סה"כ צריכה בקוט"ש	קריאה נוכחית	קריאה קודמת	סוג צריכה	סוג תעריף
			31/01/22	01/01/22	פרטי חשבון עבור תאריכים:	
₪ 9.20	87.59	10.50	75,264.10	75,253.60	פסגה	777
₪ 166.94	53.68	311.00	21,304.80	20,993.80	גבע	778
₪ 1,653.93	33.94	4,873.10	51,903.90	47,030.80	שפל	779

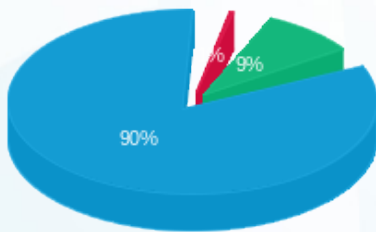
סה"כ לדיר:

שיא ביקוש	סה"כ	שפל	גבע	פסגה
	5,194.60	4,873.10	311.00	10.50
	₪ 1,830.07	₪ 1,653.93	₪ 166.94	₪ 9.20

סה"כ צריכה  
 סה"כ לתשלום

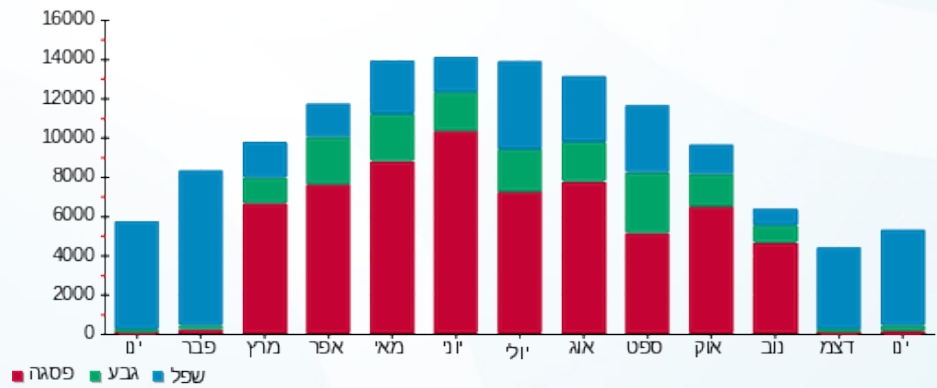
₪ 0.00	<b>תשלום קבוע</b>	
₪ 18.87	<b>תשלום עבור גודל חיבור בKVA (3x100)</b>	
₪ 1,848.94	<b>סה"כ לתשלום</b>	<b>לא כולל מע"מ</b>

התפלגות חיוב בש"ח לפי תעו"ז



פסגה (₪ 9.20) 1%  
 גבע (₪ 166.94) 9%  
 שפל (₪ 1,653.93) 90%

הסטוריית צריכה בקוט"ש



01/02/22 תאריך הפקה:  
 31/01/22 תאריך קריאה נוכחית:  
 01/01/22 תאריך קריאה קודמת:

שם דייר: פוטו וולטאי-רפת תעריפית חדשה (200KW)  
 שם אתר: קיבוץ דפנה נופר

לקוח/ה נכבד/ה, אנו מתכבדים להגיש את חישוב צריכת החשמל לתקופה 01/01/22 - 31/01/22:

פוטו וולטאי-רפת תעריפית חדשה (1 - 18075391) (3x400) - 200KW

סוג תעריף	סוג צריכה	קריאה קודמת	קריאה נוכחית	סה"כ צריכה בקוט"ש	מחיר לקוט"ש בא"ג	סה"כ לתשלום
פרטי חשבון עבור תאריכים:						
777	פסגה	01/01/22	31/01/22	40.60	87.59	35.56 ₪
778	גבע	78,729.40	80,147.10	1,417.70	53.68	761.02 ₪
779	שפל	183,180.30	203,103.70	19,923.40	33.94	6,762.00 ₪

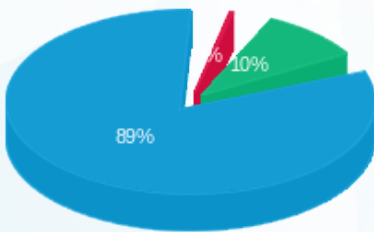
סה"כ לדייר:

פסגה	גבע	שפל	סה"כ	שיא ביקוש
40.60	1,417.70	19,923.40	21,381.70	
₪ 35.56	₪ 761.02	₪ 6,762.00	₪ 7,558.58	

סה"כ צריכה  
 סה"כ לתשלום

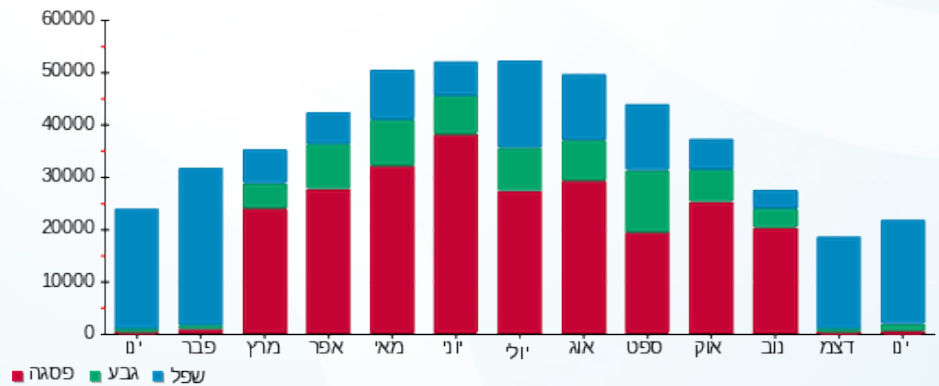
₪ 0.00	<b>תשלום קבוע</b>	
₪ 75.48	<b>תשלום עבור גודל חיבור בKVA (3x400)</b>	
₪ 7,634.07	<b>סה"כ לתשלום</b>	<b>לא כולל מע"מ</b>

התפלגות חיוב בש"ח לפי תעו"ז



פסגה (₪ 35.56)  
 גבע (₪ 761.02)  
 שפל (₪ 6,762.00)

הסטוריית צריכה בקוט"ש



01/02/22 תאריך הפקה:  
 31/01/22 תאריך קריאה נוכחית:  
 01/01/22 תאריך קריאה קודמת:

**שם דייר:** ראשי (חנות אופניים)  
**שם אתר:** קיבוץ דפנה נופר

**לקוח/ה נכבד/ה, אנו מתכבדים להגיש את חישוב צריכת החשמל לתקופה 01/01/22 - 31/01/22:**

**ראשי (חנות אופניים) - 1 - 18075343(3x63)**

סוג תעריף	סוג צריכה	קריאה קודמת	קריאה נוכחית	סה"כ צריכה בקוט"ש	מחיר לקוט"ש בא"ג	סה"כ לתשלום
פרטי חשבון עבור תאריכים:						
777	פסגה	01/01/22	31/01/22	75.10	87.59	65.78 ₪
778	גבע	-9,487.60	-9,664.20	-176.60	53.68	-94.80 ₪
779	שפל	-17,404.90	-19,525.50	-2,120.60	33.94	-719.73 ₪

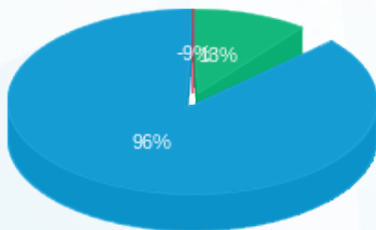
**סה"כ לדייר:**

פסגה	גבע	שפל	סה"כ	שיא ביקוש
75.10	-176.60	-2,120.60	-2,222.10	
65.78 ₪	94.80 ₪	719.73 ₪	748.75 ₪	

**סה"כ צריכה**  
**סה"כ לתשלום**

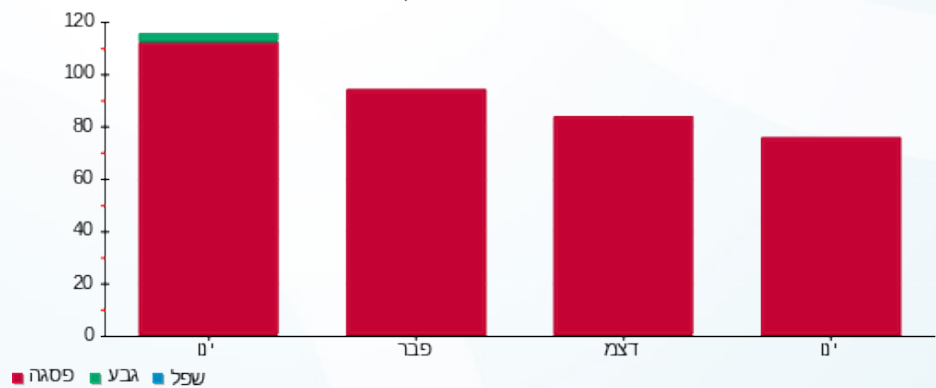
0.00 ₪	<b>תשלום קבוע</b>	
11.89 ₪	<b>תשלום עבור גודל חיבור בKVA (3x63)</b>	
-736.86 ₪	<b>סה"כ לתשלום</b>	<b>לא כולל מע"מ</b>

התפלגות חיוב בש"ח לפי תע"ז



■ פסגה (65.78 ₪)  
 ■ גבע (-94.80 ₪)  
 ■ שפל (-719.73 ₪)

הסטוריית צריכה בקוט"ש





01/02/22 תאריך הפקדה:  
 31/01/22 תאריך קריאה נוכחית:  
 01/01/22 תאריך קריאה קודמת:

שם דייר: ראשי (מחסן ב)  
 שם אתר: קיבוץ דפנה נופר

לקוח/ה נכבד/ה, אנו מתכבדים להגיש את חישוב צריכת החשמל לתקופה 01/01/22 - 31/01/22:

ראשי (מחסן ב) - 1 - 18075372(3x250)

סוג תעריף	סוג צריכה	קריאה קודמת	קריאה נוכחית	סה"כ צריכה בקוט"ש	מחיר לקוט"ש בא"ג	סה"כ לתשלום
פרטי חשבון עבור תאריכים:						
777	פסגה	01/01/22	31/01/22	49.00	87.59	42.92 ₪
778	גבע	-60,539.20	-60,889.50	-350.30	53.68	-188.04 ₪
779	שפל	-118,375.30	-127,315.60	-8,940.30	33.94	-3,034.34 ₪

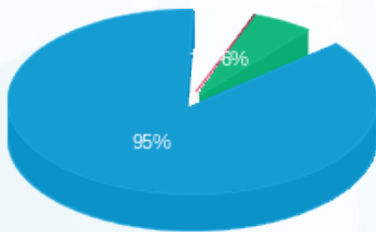
סה"כ לדייר:

פסגה	גבע	שפל	סה"כ	שיא ביקוש
49.00	-350.30	-8,940.30	-9,241.60	
42.92 ₪	-188.04 ₪	-3,034.34 ₪	-3,179.46 ₪	

סה"כ צריכה  
 סה"כ לתשלום

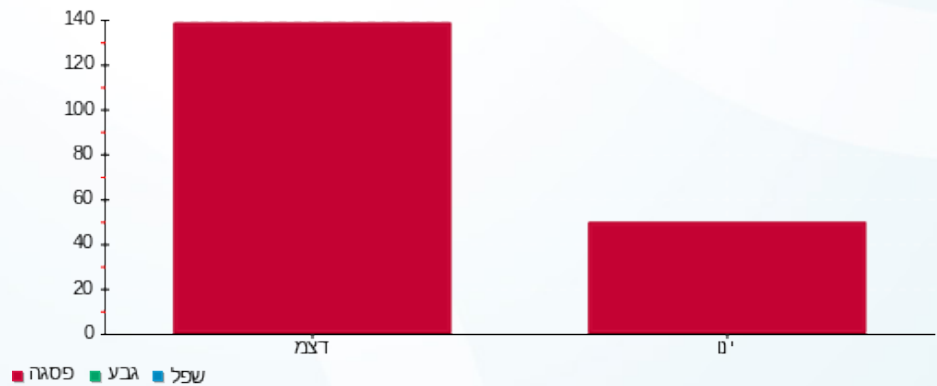
0.00 ₪	תשלום קבוע	
47.18 ₪	תשלום עבור גודל חיבור בKVA (3x250)	
-3,132.28 ₪	סה"כ לתשלום	לא כולל מע"מ

התפלגות חיוב בש"ח לפי תע"ז



פסגה (42.92 ₪) 95%  
 גבע (-188.04 ₪) 4%  
 שפל (-3,034.34 ₪) 1%

הסטוריית צריכה בקוט"ש





01/02/22 תאריך הפקה:  
 31/01/22 תאריך קריאה נוכחית:  
 01/01/22 תאריך קריאה קודמת:

שם דייר: ראשי לוח (מחסן א)  
 שם אתר: קיבוץ דפנה נופר

לקוח/ה נכבד/ה, אנו מתכבדים להגיש את חישוב צריכת החשמל לתקופה 01/01/22 - 31/01/22:

ראשי לוח (מחסן א) - 1 - 18075219(3x250)

סוג תעריף	סוג צריכה	קריאה קודמת	קריאה נוכחית	סה"כ צריכה בקוט"ש	מחיר לקוט"ש בא"ג	סה"כ לתשלום
פרטי חשבון עבור תאריכים:						
777	פסגה	01/01/22	31/01/22	350.40	87.59	306.92 ₪
778	גבע	-61,436.70	-61,911.90	-475.20	53.68	-255.09 ₪
779	שפל	-163,691.50	-173,398.20	-9,706.70	33.94	-3,294.45 ₪

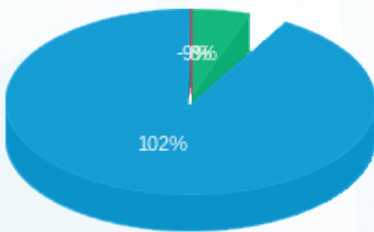
סה"כ לדייר:

פסגה	גבע	שפל	סה"כ	שיא ביקוש
350.40	-475.20	-9,706.70	-9,831.50	
306.92 ₪	-255.09 ₪	-3,294.45 ₪	-3,242.63 ₪	

סה"כ צריכה  
 סה"כ לתשלום

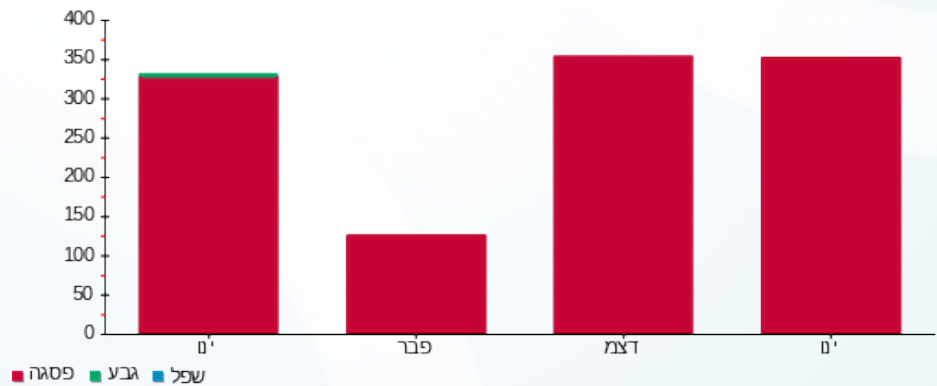
0.00 ₪	תשלום קבוע	
47.18 ₪	תשלום עבור גודל חיבור בKVA (3x250)	
-3,195.45 ₪	סה"כ לתשלום	לא כולל מע"מ

התפלגות חיוב בש"ח לפי תעו"ז



פסגה (306.92 ₪)  
 גבע (-255.09 ₪)  
 שפל (-3,294.45 ₪)

הסטוריית צריכה בקוט"ש





01/02/22 תאריך הפקה:  
 31/01/22 תאריך קריאה נוכחית:  
 01/01/22 תאריך קריאה קודמת:

שם דייר: ראשי מחלקת הזרקה ומחסנים  
 שם אתר: קיבוץ דפנה נופר

לקוח/ה נכבד/ה, אנו מתכבדים להגיש את חישוב צריכת החשמל לתקופה 01/01/22 - 31/01/22:

ראשי מחלקת הזרקה ומחסנים - 1 - 18075400(3x250)

סוג תעריף	סוג צריכה	קריאה קודמת	קריאה נוכחית	סה"כ צריכה בקוט"ש	מחיר לקוט"ש בא"ג	סה"כ לתשלום
פרטי חשבון עבור תאריכים:						
777	פסגה	01/01/22	31/01/22	1,443.10	87.59	1,264.01 ₪
778	גבע	-114,790.80	-112,392.80	2,398.00	53.68	1,287.25 ₪
779	שפל	-221,342.80	-232,885.70	-11,542.90	33.94	-3,917.66 ₪

סה"כ לדייר:

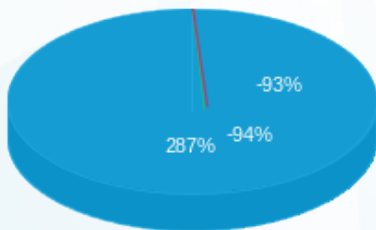
פסגה	גבע	שפל	סה"כ	שיא ביקוש
1,443.10	2,398.00	-11,542.90	-7,701.80	
1,264.01 ₪	1,287.25 ₪	-3,917.66 ₪	-1,366.40 ₪	

סה"כ צריכה

סה"כ לתשלום

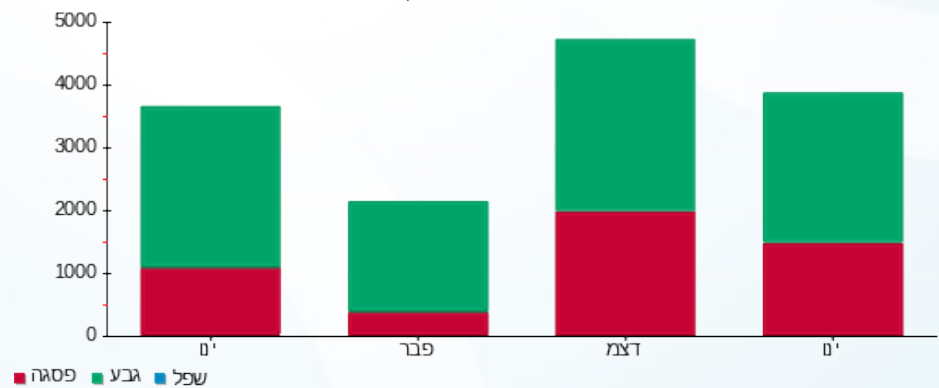
0.00 ₪	תשלום קבוע	
47.18 ₪	תשלום עבור גודל חיבור בKVA (3x250)	
-1,319.23 ₪	סה"כ לתשלום	לא כולל מע"מ

התפלגות חיוב בש"ח לפי תעו"ז



- פסגה (1,264.01 ₪)
- גבע (1,287.25 ₪)
- שפל (-3,917.66 ₪)

הסטוריית צריכה בקוט"ש



01/02/22 תאריך הפקה:  
 31/01/22 תאריך קריאה נוכחית:  
 01/01/22 תאריך קריאה קודמת:

שם דייר: ראשי מפעל מזרחי  
 שם אתר: קיבוץ דפנה נופר

לקוח/ה נכבד/ה, אנו מתכבדים להגיש את חישוב צריכת החשמל לתקופה 01/01/22 - 31/01/22:

ראשי מפעל מזרחי - 1 - 18075217(3x250)

סוג תעריף	סוג צריכה	קריאה קודמת	קריאה נוכחית	סה"כ צריכה בקוט"ש	מחיר לקוט"ש בא"ג	סה"כ לתשלום
פרטי חשבון עבור תאריכים:						
777	פסגה	01/01/22	31/01/22	367.80	87.59	322.16 ₪
778	גבע	-57,813.20	-57,900.00	-86.80	53.68	-46.59 ₪
779	שפל	-113,859.60	-122,376.70	-8,517.10	33.94	-2,890.70 ₪

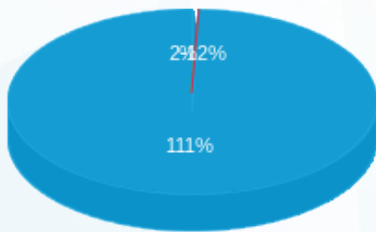
סה"כ לדייר:

פסגה	גבע	שפל	סה"כ	שיא ביקוש
367.80	-86.80	-8,517.10	-8,236.10	
322.16 ₪	-46.59 ₪	-2,890.70 ₪	-2,615.14 ₪	

סה"כ צריכה  
 סה"כ לתשלום

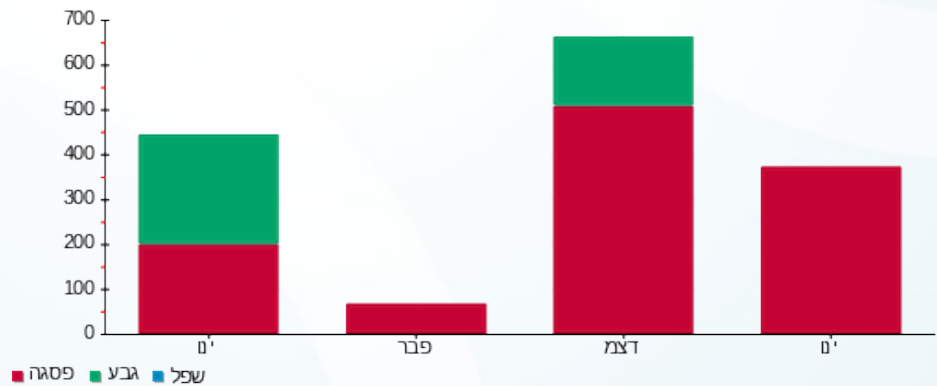
0.00 ₪	תשלום קבוע	
47.18 ₪	תשלום עבור גודל חיבור בKVA (3x250)	
-2,567.97 ₪	סה"כ לתשלום	לא כולל מע"מ

התפלגות חיוב בש"ח לפי תע"ז



פסגה (322.16 ₪)  
 גבע (-46.59 ₪)  
 שפל (-2,890.70 ₪)

הסטוריית צריכה בקוט"ש



01/02/22 תאריך הפקה:  
 31/01/22 תאריך קריאה נוכחית:  
 01/01/22 תאריך קריאה קודמת:

שם דייר: ראשי מפעל מזרחי (אולם-3)  
 שם אתר: קיבוץ דפנה נופר

**לקוח/ה נכבד/ה, אנו מתכבדים להגיש את חישוב צריכת החשמל לתקופה 01/01/22 - 31/01/22:**

ראשי מפעל מזרחי (אולם-3) - 1 - 18075310(3x250)

סוג תעריף	סוג צריכה	קריאה קודמת	קריאה נוכחית	סה"כ צריכה בקוט"ש	מחיר לקוט"ש בא"ג	סה"כ לתשלום
פרטי חשבון עבור תאריכים:						
777	פסגה	01/01/22	31/01/22	29.20	87.59	25.58 ₪
778	גבע	-36,168.70	-36,939.10	-770.40	53.68	-413.55 ₪
779	שפל	-87,068.10	-97,398.50	-10,330.40	33.94	-3,506.14 ₪

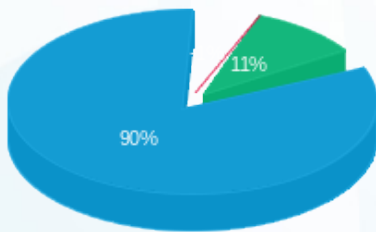
סה"כ לדייר:

פסגה	גבע	שפל	סה"כ	שיא ביקוש
29.20	-770.40	-10,330.40	-11,071.60	
25.58 ₪	-413.55 ₪	-3,506.14 ₪	-3,894.11 ₪	

סה"כ צריכה  
 סה"כ לתשלום

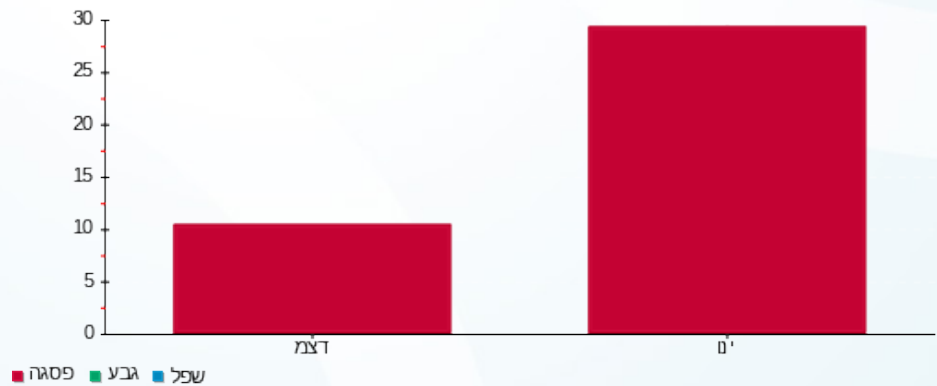
0.00 ₪	<b>תשלום קבוע</b>	
47.18 ₪	<b>תשלום עבור גודל חיבור בKVA (3x250)</b>	
-3,846.94 ₪	<b>סה"כ לתשלום</b>	<b>לא כולל מע"מ</b>

התפלגות חיוב בש"ח לפי תע"ז



פסגה (25.58 ₪)  
 גבע (-413.55 ₪)  
 שפל (-3,506.14 ₪)

הסטוריית צריכה בקוט"ש





01/02/22 תאריך הפקה:  
 31/01/22 תאריך קריאה נוכחית:  
 01/01/22 תאריך קריאה קודמת:

שם דייר: ראשי מפעל מערב (אולם-2)  
 שם אתר: קיבוץ דפנה נופר

לקוח/ה נכבד/ה, אנו מתכבדים להגיש את חישוב צריכת החשמל לתקופה 01/01/22 - 31/01/22:

מפסק ראשי מפעל מערב (אולם-2) - 1 - 18075317(3x100)

סוג תעריף	סוג צריכה	קריאה קודמת	קריאה נוכחית	סה"כ צריכה בקוט"ש	מחיר לקוט"ש בא"ג	סה"כ לתשלום
		01/01/22	31/01/22			
777	פסגה	-96,651.80	-96,354.40	297.40	87.59	260.49 ₪
778	גבע	-28,387.80	-28,870.30	-482.50	53.68	-259.01 ₪
779	שפל	-43,637.00	-53,604.70	-9,967.70	33.94	-3,383.04 ₪

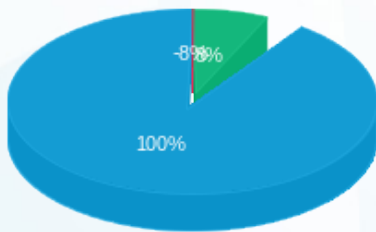
סה"כ לדיר:

פסגה	גבע	שפל	סה"כ	שיא ביקוש
297.40	-482.50	-9,967.70	-10,152.80	
260.49 ₪	-259.01 ₪	-3,383.04 ₪	-3,381.55 ₪	

סה"כ צריכה  
 סה"כ לתשלום

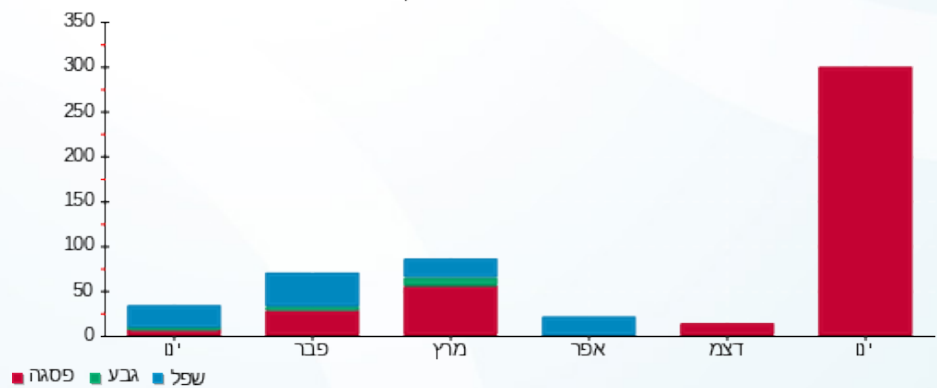
0.00 ₪	תשלום קבוע	
18.87 ₪	תשלום עבור גודל חיבור בKVA (3x100)	
-3,362.68 ₪	סה"כ לתשלום	לא כולל מע"מ

התפלגות חיוב בש"ח לפי תעו"ז



פסגה (260.49 ₪)  
 גבע (-259.01 ₪)  
 שפל (-3,383.04 ₪)

הסטוריית צריכה בקוט"ש



01/02/22 תאריך הפקה:  
 31/01/22 תאריך קריאה נוכחית:  
 01/01/22 תאריך קריאה קודמת:

שם דייר: רפת במרכזיה א  
 שם אתר: קיבוץ דפנה נופר

**לקוח/ה נכבד/ה, אנו מתכבדים להגיש את חישוב צריכת החשמל לתקופה 01/01/22 - 31/01/22:**

**הזנה לרפת מרשת החשמל - 12 - (3x400)16226539**

סוג תעריף	סוג צריכה	קריאה קודמת	קריאה נוכחית	סה"כ צריכה בקוט"ש	מחיר לקוט"ש בא"ג	סה"כ לתשלום
פרטי חשבון עבור תאריכים:			01/01/22	31/01/22		
777	פסגה	-80,336.00	-76,882.00	3,454.00	87.59	3,025.36 ₪
778	גבע	56,850.00	57,134.00	284.00	53.68	152.45 ₪
779	שפל	195,729.20	186,220.00	-9,509.20	33.94	-3,227.42 ₪

**פוטו וולטאי-רפת תעריפית חדשה (1) - (3x400)18075391 - 200KW**

סוג תעריף	סוג צריכה	קריאה קודמת	קריאה נוכחית	סה"כ צריכה בקוט"ש	מחיר לקוט"ש בא"ג	סה"כ לתשלום
פרטי חשבון עבור תאריכים:			01/01/22	31/01/22		
777	פסגה	285,898.60	285,939.20	40.60	87.59	35.56 ₪
778	גבע	78,729.40	80,147.10	1,417.70	53.68	761.02 ₪
779	שפל	183,180.30	203,103.70	19,923.40	33.94	6,762.00 ₪

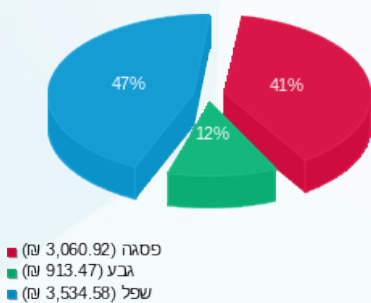
**סה"כ לדיר:**

פסגה	גבע	שפל	סה"כ	שיא ביקוש
3,494.60	1,701.70	10,414.20	15,610.50	214.90
₪ 3,060.92	₪ 913.47	₪ 3,534.58	₪ 7,508.97	

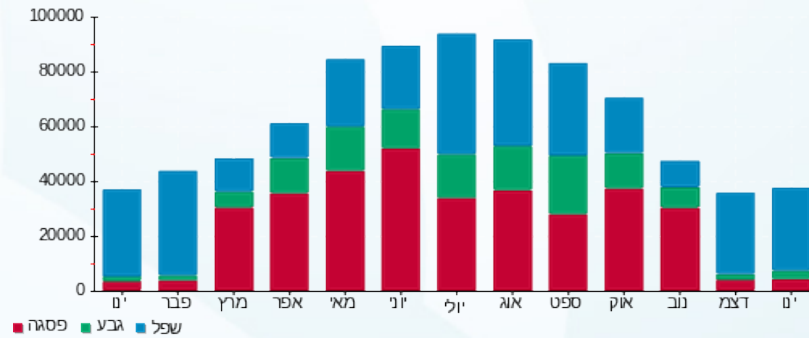
סה"כ צריכה  
 סה"כ לתשלום

211.60 ₪	<b>תשלום קבוע</b>	
150.96 ₪	<b>תשלום עבור גודל חיבור בKVA (3x800)</b>	
7,871.53 ₪	<b>סה"כ לתשלום</b>	<b>לא כולל מע"מ</b>

התפלגות חיוב בש"ח לפי תע"ז



הסטוריית צריכה בקוט"ש





01/02/22

תאריך הפקה:

שם דייר: רפת-סככה צפונית

31/01/22

תאריך קריאה נוכחית:

שם אתר: קיבוץ דפנה נופר

01/01/22

תאריך קריאה קודמת:

לקוח/ה נכבד/ה, אנו מתכבדים להגיש את חישוב צריכת החשמל לתקופה 01/01/22 - 31/01/22:

רפת-סככה צפונית - 8 - (3x250)18029694

סוג תעריף	סוג צריכה	קריאה קודמת	קריאה נוכחית	סה"כ צריכה בקוט"ש	מחיר לקוט"ש בא"ג	סה"כ לתשלום
			01/01/22	31/01/22	פרטי חשבון עבור תאריכים:	
777	פסגה	-245,266.00	-245,172.40	93.60	87.59	81.98 ₪
778	גבע	-70,175.60	-71,350.80	-1,175.20	53.68	-630.85 ₪
779	שפל	-144,206.00	-154,195.20	-9,989.20	33.94	-3,390.33 ₪

סולארי רפת צפוני - 1 - (3x250)18075273

סוג תעריף	סוג צריכה	קריאה קודמת	קריאה נוכחית	סה"כ צריכה בקוט"ש	מחיר לקוט"ש בא"ג	סה"כ לתשלום
			01/01/22	31/01/22	פרטי חשבון עבור תאריכים:	
777	פסגה	241,338.00	241,352.30	14.30	87.59	12.53 ₪
778	גבע	66,195.60	67,401.30	1,205.70	53.68	647.22 ₪
779	שפל	142,832.70	153,828.50	10,995.80	33.94	3,731.97 ₪

סה"כ לדייר:

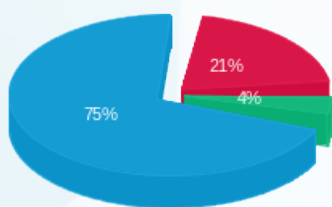
פסגה	גבע	שפל	סה"כ	שיא ביקוש
107.90	30.50	1,006.60	1,145.00	98.14
94.51 ₪	16.37 ₪	341.64 ₪	452.52 ₪	

סה"כ צריכה

סה"כ לתשלום

211.60 ₪	תשלום קבוע	כתובת: קיבוץ דפנה
94.35 ₪	תשלום עבור גודל חיבור ב KVA (3x500)	
758.47 ₪	סה"כ לתשלום	לא כולל מע"מ

התפלגות חיוב בש"ח לפי תע"ז



■ פסגה (94.51 ₪)  
■ גבע (16.37 ₪)  
■ שפל (341.64 ₪)

הסטוריית צריכה בקוט"ש

