



01/02/22 תאריך הפקה:
 31/01/22 תאריך קריאה נוכחית:
 28/12/21 תאריך קריאה קודמת:

שם דייר: B12 - CHANGE
 שם אתר: עזריאלי רמלה

לקוח/ה נכבד/ה, אנו מתכבדים להגיש את חישוב צריכת החשמל לתקופה 28/12/21 - 31/01/22:

CHANGE - (3x63)14118693 - 10

סה"כ לתשלום	מחיר לקוט"ש בא"ג	סה"כ צריכה בקוט"ש	קריאה נוכחית	קריאה קודמת	סוג צריכה	סוג תעריף
			31/01/22	28/12/21	פרטי חשבון עבור תאריכים:	
₪ 392.05	87.59	447.60	29,168.10	28,720.50	פסגה	777
₪ 21.10	53.68	39.30	8,870.60	8,831.30	גבע	778
₪ 293.61	33.94	865.10	17,482.00	16,616.90	שפל	779

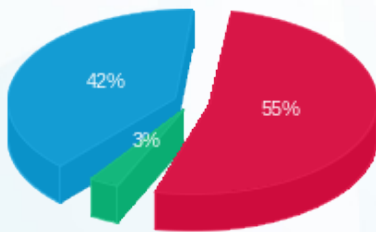
סה"כ לדייר:

שיא ביקוש	סה"כ	שפל	גבע	פסגה
18.30	1,352.00	865.10	39.30	447.60
	₪ 706.76	₪ 293.61	₪ 21.10	₪ 392.05

סה"כ צריכה
 סה"כ לתשלום

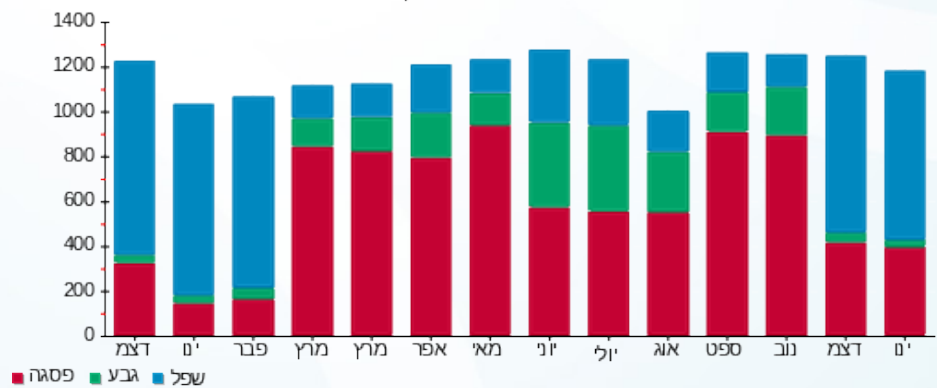
₪ 211.60	תשלום קבוע	
₪ 13.42	תשלום עבור גודל חיבור בKVA (3x63)	
₪ 931.79	סה"כ לתשלום	לא כולל מע"מ

התפלגות חיוב בש"ח לפי תע"ז



■ פסגה (₪ 392.05)
 ■ גבע (₪ 21.10)
 ■ שפל (₪ 293.61)

הסטוריית צריכה בקוט"ש



■ פסגה ■ גבע ■ שפל

