



01/02/22

תאריך הפקדה:

שם דייר: B57 - שווארמה השמן

31/01/22

תאריך קריאה נוכחית:

שם אתר: עזריאלי רמלה

28/12/21

תאריך קריאה קודמת:

לקוח/ה נכבד/ה, אנו מתכבדים להגיש את חישוב צריכת החשמל לתקופה 31/01/22 - 28/12/21:

שווארמה - 13 - 14086121 (3x63)

סוג תעריף	סוג צריכה	קריאה קודמת	קריאה נוכחית	סה"כ צריכה בקוט"ש	מחיר לקוט"ש בא"ג	סה"כ לתשלום
פרטי חשבון עבור תאריכים:						
777	פסגה	28/12/21	31/01/22	1,035.20	87.59	906.73 ₪
778	גבע	30,427.70	30,638.30	210.60	53.68	113.05 ₪
779	שפל	60,541.30	62,729.40	2,188.10	33.94	742.64 ₪

סה"כ לדייר:

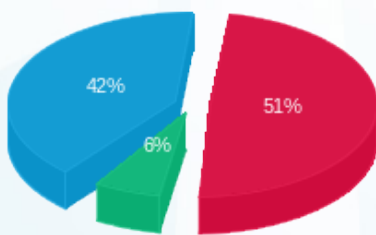
פסגה	גבע	שפל	סה"כ	שיא ביקוש
1,035.20	210.60	2,188.10	3,433.90	11.69
906.73 ₪	113.05 ₪	742.64 ₪	1,762.42 ₪	

סה"כ צריכה

סה"כ לתשלום

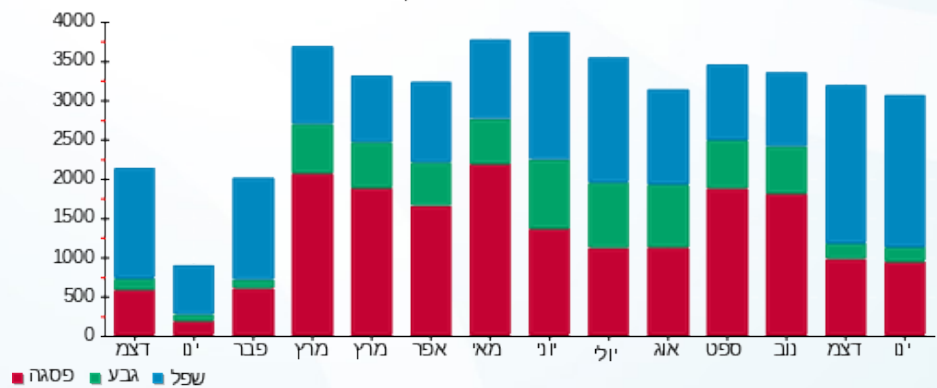
211.60 ₪	תשלום קבוע	
13.42 ₪	תשלום עבור גודל חיבור בKVA (3x63)	
1,987.45 ₪	סה"כ לתשלום	לא כולל מע"מ

התפלגות חיוב בש"ח לפי תע"ז



- פסגה (906.73 ₪) 51%
- גבע (113.05 ₪) 6%
- שפל (742.64 ₪) 42%

הסטוריית צריכה בקוט"ש



- פסגה
- גבע
- שפל

