



01/02/22

תאריך הפקדה:

שם דייר: D1 - בי פרש  
שם אתר: עזריאלי רמלה

31/01/22

תאריך קריאה נוכחית:

28/12/21

תאריך קריאה קודמת:

לקוח/ה נכבד/ה, אנו מתכבדים להגיש את חישוב צריכת החשמל לתקופה 31/01/22 - 28/12/21:

בי פרש - 3 - 15129237(0x0)

סוג תעריף	סוג צריכה	קריאה קודמת	קריאה נוכחית	סה"כ צריכה בקוט"ש	מחיר לקוט"ש בא"ג	סה"כ לתשלום
פרטי חשבון עבור תאריכים:						
777	פסגה	28/12/21	31/01/22	387.20	87.59	339.15 ₪
778	גבע	4,165.10	4,264.10	99.00	53.68	53.14 ₪
779	שפל	10,945.90	12,155.90	1,210.00	33.94	410.67 ₪

סה"כ לדייר:

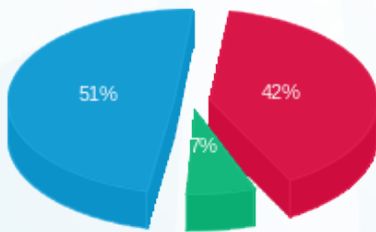
פסגה	גבע	שפל	סה"כ	שיא ביקוש
387.20	99.00	1,210.00	1,696.20	7.44
₪ 339.15	₪ 53.14	₪ 410.67	₪ 802.97	

סה"כ צריכה

סה"כ לתשלום

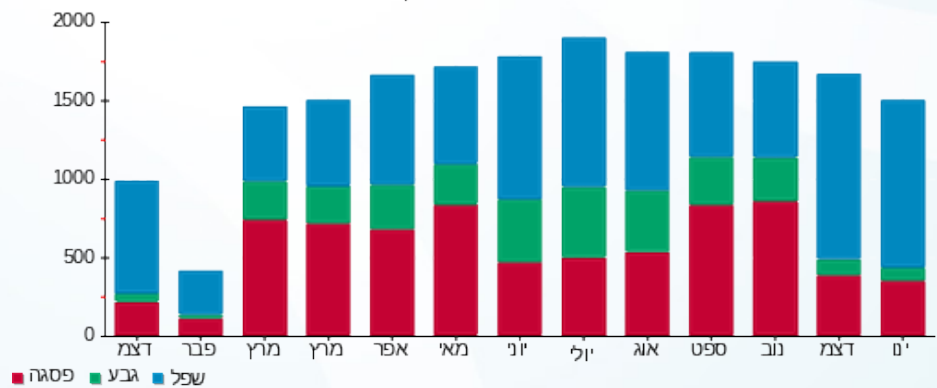
211.60 ₪	תשלום קבוע	
0.00 ₪	תשלום עבור גודל חיבור בKVA (0x0)	
1,014.57 ₪	סה"כ לתשלום	לא כולל מע"מ

התפלגות חיוב בש"ח לפי תע"ז



- פסגה (₪ 339.15) 51%
- גבע (₪ 53.14) 7%
- שפל (₪ 410.67) 42%

הסטוריית צריכה בקוט"ש



- פסגה
- גבע
- שפל

