

01/02/22 תאריך הפקה:
 31/01/22 תאריך קריאה נוכחית:
 28/12/21 תאריך קריאה קודמת:

שם דייר: D23 - דוכן ריבר
 שם אתר: עזריאלי רמלה

לקוח/ה נכבד/ה, אנו מתכבדים להגיש את חישוב צריכת החשמל לתקופה 31/01/22 - 28/12/21:

6 - 13044096 (3x63)

סוג תעריף	סוג צריכה	קריאה קודמת	קריאה נוכחית	סה"כ צריכה בקוט"ש	מחיר לקוט"ש בא"ג	סה"כ לתשלום
פרטי חשבון עבור תאריכים:						
777	פסגה	28/12/21	31/01/22	469.70	87.59	411.41 ₪
778	גבע	16,706.10	16,793.00	86.90	53.68	46.65 ₪
779	שפל	36,189.10	37,095.70	906.60	33.94	307.70 ₪

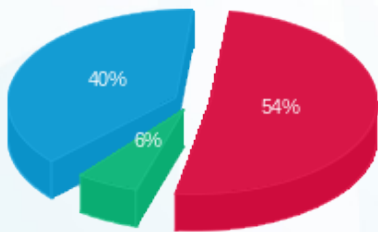
סה"כ לדייר:

פסגה	גבע	שפל	סה"כ	שיא ביקוש
469.70	86.90	906.60	1,463.20	7.24
411.41 ₪	46.65 ₪	307.70 ₪	765.76 ₪	

סה"כ צריכה
 סה"כ לתשלום

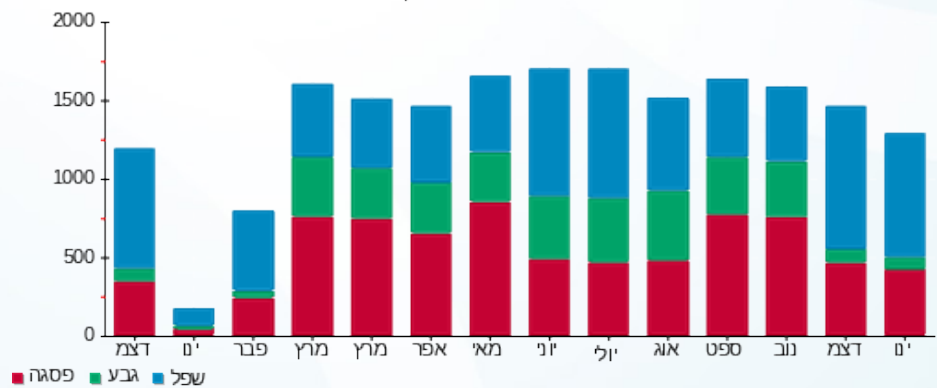
211.60 ₪	תשלום קבוע	
13.42 ₪	תשלום עבור גודל חיבור בKVA (3x63)	
990.78 ₪	סה"כ לתשלום	לא כולל מע"מ

התפלגות חיוב בש"ח לפי תע"ז



■ פסגה (411.41 ₪)
 ■ גבע (46.65 ₪)
 ■ שפל (307.70 ₪)

הסטוריית צריכה בקוט"ש



■ פסגה ■ גבע ■ שפל