



01/02/22 תאריך הפקה:
 31/01/22 תאריך קריאה נוכחית:
 01/01/22 תאריך קריאה קודמת:

שם דייר: אינספקטו ממ"ק ק' 19
 שם אתר: מגדל משה אביב

לקוח/ה נכבד/ה, אנו מתכבדים להגיש את חישוב צריכת החשמל לתקופה 01/01/22 - 31/01/22:

אינספקטו ממ"ק ק' 19 - 2 - 00023163 (0x0)

סוג תעריף	סוג צריכה	קריאה קודמת	קריאה נוכחית	סה"כ צריכה בקוט"ש	מחיר לקוט"ש בא"ג	סה"כ לתשלום
פרטי חשבון עבור תאריכים:						
777	פסגה	01/01/22	31/01/22	17.64	87.59	15.45 ₪
778	גבע	30,940.86	30,942.88	2.02	53.68	1.08 ₪
779	שפל	40,586.77	40,638.29	51.53	33.94	17.49 ₪

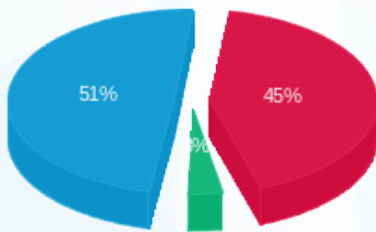
סה"כ לדייר:

פסגה	גבע	שפל	סה"כ	שיא ביקוש
17.64	2.02	51.53	71.19	1.92
15.45 ₪	1.08 ₪	17.49 ₪	34.02 ₪	

סה"כ צריכה
 סה"כ לתשלום

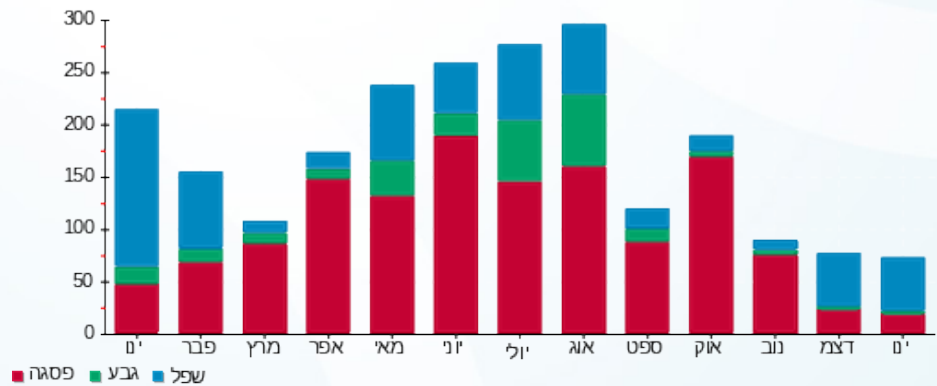
100.00 ₪	תשלום קבוע	
0.00 ₪	תשלום עבור גודל חיבור בKVA (0x0)	
134.02 ₪	סה"כ לתשלום	לא כולל מע"מ

התפלגות חיוב בש"ח לפי תעו"ז



■ פסגה (15.45 ₪)
 ■ גבע (1.08 ₪)
 ■ שפל (17.49 ₪)

הסטוריית צריכה בקוט"ש



01/02/22 תאריך הפקה:
 31/01/22 תאריך קריאה נוכחית:
 01/01/22 תאריך קריאה קודמת:

שם דייר: בזק - חניון 06
 שם אתר: מגדל משה אביב

לקוח/ה נכבד/ה, אנו מתכבדים להגיש את חישוב צריכת החשמל לתקופה 01/01/22 - 31/01/22:

2 - 00022795 (0x0)

סוג תעריף	סוג צריכה	קריאה קודמת	קריאה נוכחית	סה"כ צריכה בקוט"ש	מחיר לקוט"ש בא"ג	סה"כ לתשלום
פרטי חשבון עבור תאריכים:						
777	פסגה	01/01/22	31/01/22	449.38	87.59	393.61 ₪
778	גבע	102,602.54	102,829.14	226.61	53.68	121.64 ₪
779	שפל	305,299.94	307,004.18	1,704.25	33.94	578.42 ₪

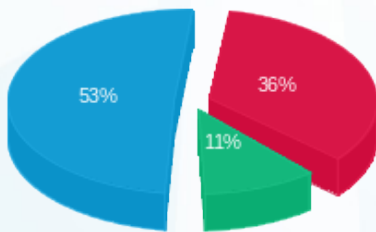
סה"כ לדיר:

פסגה	גבע	שפל	סה"כ	שיא ביקוש
449.38	226.61	1,704.25	2,380.24	4.89
₪ 393.61	₪ 121.64	₪ 578.42	₪ 1,093.68	

סה"כ צריכה
 סה"כ לתשלום

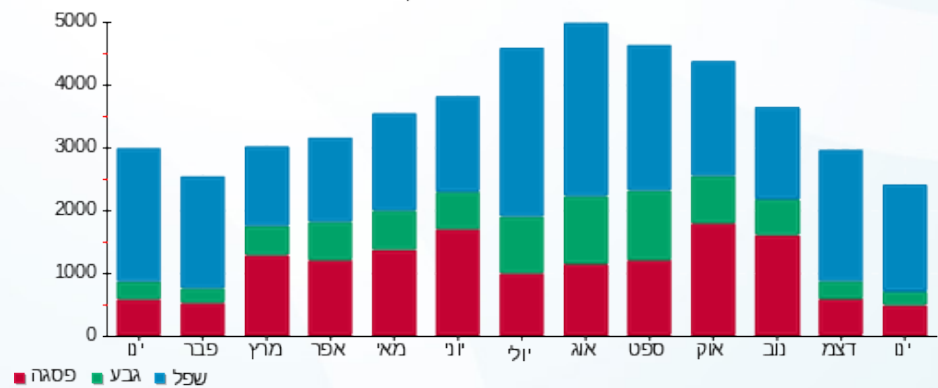
211.60 ₪	תשלום קבוע	
0.00 ₪	תשלום עבור גודל חיבור בKVA (0x0)	
1,305.28 ₪	סה"כ לתשלום	לא כולל מע"מ

התפלגות חיוב בש"ח לפי תע"ז



פסגה (393.61 ₪) 53%
 גבע (121.64 ₪) 11%
 שפל (578.42 ₪) 36%

הסטוריית צריכה בקוט"ש



01/02/22 תאריך הפקה:
 31/01/22 תאריך קריאה נוכחית:
 01/01/22 תאריך קריאה קודמת:

שם דייר: בזקל
 שם אתר: מגדל משה אביב

לקוח/ה נכבד/ה, אנו מתכבדים להגיש את חישוב צריכת החשמל לתקופה 01/01/22 - 31/01/22:

1 - 00022795 (0x0)

סוג תעריף	סוג צריכה	קריאה קודמת	קריאה נוכחית	סה"כ צריכה בקוט"ש	מחיר לקוט"ש בא"ג	סה"כ לתשלום
פרטי חשבון עבור תאריכים:			01/01/22	31/01/22		
777	פסגה	136,819.83	136,981.96	162.13	87.59	142.01 ₪
778	גבע	103,734.09	103,813.98	79.89	53.68	42.89 ₪
779	שפל	224,997.44	225,605.86	608.42	33.94	206.50 ₪

1 - 00023368 (0x0)

סוג תעריף	סוג צריכה	קריאה קודמת	קריאה נוכחית	סה"כ צריכה בקוט"ש	מחיר לקוט"ש בא"ג	סה"כ לתשלום
פרטי חשבון עבור תאריכים:			01/01/22	31/01/22		
777	פסגה	2,760.81	2,766.19	5.38	87.59	4.71 ₪
778	גבע	2,177.41	2,180.05	2.64	53.68	1.42 ₪
779	שפל	4,628.11	4,648.22	20.11	33.94	6.83 ₪

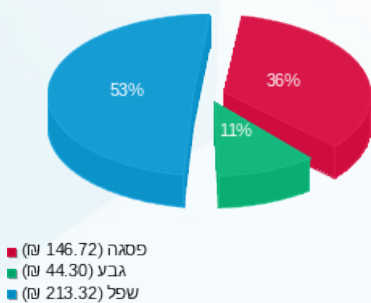
סה"כ לדירה:

פסגה	גבע	שפל	סה"כ	שיא ביקוש
167.51	82.53	628.53	878.57	1.36
146.72 ₪	44.30 ₪	213.32 ₪	404.35 ₪	

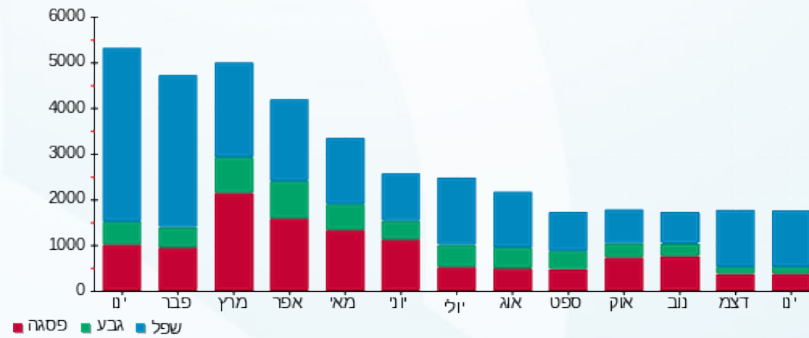
סה"כ צריכה
 סה"כ לתשלום

211.60 ₪	תשלום קבוע	
0.00 ₪	תשלום עבור גודל חיבור בKVA (0x0)	
615.95 ₪	סה"כ לתשלום	לא כולל מע"מ

התפלגות חיוב בש"ח לפי תע"ז



הסטוריית צריכה בקוט"ש





01/02/22 תאריך הפקה:
 31/01/22 תאריך קריאה נוכחית:
 01/01/22 תאריך קריאה קודמת:

שם דייר: בנק מיזרחי
שם אתר: מגדל משה אביב

לקוח/ה נכבד/ה, אנו מתכבדים להגיש את חישוב צריכת החשמל לתקופה 01/01/22 - 31/01/22:
(0x0)00023828 - 1

סוג תעריף	סוג צריכה	קריאה קודמת	קריאה נוכחית	סה"כ צריכה בקוט"ש	מחיר לקוט"ש בא"ג	סה"כ לתשלום
פרטי חשבון עבור תאריכים:						
777	פסגה	01/01/22	31/01/22	85.81	87.59	75.16 ₪
778	גבע	20,030.20	20,034.29	4.09	53.68	2.20 ₪
779	שפל	24,278.17	24,391.95	113.78	33.94	38.62 ₪

(0x0)00023828 - 2

סוג תעריף	סוג צריכה	קריאה קודמת	קריאה נוכחית	סה"כ צריכה בקוט"ש	מחיר לקוט"ש בא"ג	סה"כ לתשלום
פרטי חשבון עבור תאריכים:						
777	פסגה	01/01/22	31/01/22	188.46	87.59	165.07 ₪
778	גבע	55,847.08	55,899.15	52.07	53.68	27.95 ₪
779	שפל	82,114.67	82,703.34	588.67	33.94	199.79 ₪

(0x0)00023828 - 3

סוג תעריף	סוג צריכה	קריאה קודמת	קריאה נוכחית	סה"כ צריכה בקוט"ש	מחיר לקוט"ש בא"ג	סה"כ לתשלום
פרטי חשבון עבור תאריכים:						
777	פסגה	01/01/22	31/01/22	251.41	87.59	220.21 ₪
778	גבע	23,691.81	23,747.50	55.69	53.68	29.90 ₪
779	שפל	36,711.22	37,245.03	533.81	33.94	181.17 ₪

(0x0)00023828 - 4

סוג תעריף	סוג צריכה	קריאה קודמת	קריאה נוכחית	סה"כ צריכה בקוט"ש	מחיר לקוט"ש בא"ג	סה"כ לתשלום
פרטי חשבון עבור תאריכים:						
777	פסגה	01/01/22	31/01/22	161.72	87.59	141.65 ₪
778	גבע	49,605.96	49,657.33	51.37	53.68	27.57 ₪
779	שפל	85,010.03	85,558.76	548.72	33.94	186.24 ₪





(0x0)00023828 - 5

סה"כ לתשלום	מחיר לקוט"ש בא"ג	סה"כ צריכה בקוט"ש	קריאה נוכחית	קריאה קודמת	סוג צריכה	סוג תעריף
			31/01/22	01/01/22	פרטי חשבון עבור תאריכים:	
217.44 ₪	87.59	248.25	60,118.84	59,870.60	פסגה	777
13.41 ₪	53.68	24.98	31,312.46	31,287.48	גבע	778
160.42 ₪	33.94	472.67	33,387.27	32,914.60	שפל	779

(0x0)00023828 - 6

סה"כ לתשלום	מחיר לקוט"ש בא"ג	סה"כ צריכה בקוט"ש	קריאה נוכחית	קריאה קודמת	סוג צריכה	סוג תעריף
			31/01/22	01/01/22	פרטי חשבון עבור תאריכים:	
135.15 ₪	87.59	154.30	58,653.56	58,499.26	פסגה	777
12.89 ₪	53.68	24.01	29,205.02	29,181.01	גבע	778
124.94 ₪	33.94	368.13	37,104.87	36,736.73	שפל	779

(0x0)00023828 - 7

סה"כ לתשלום	מחיר לקוט"ש בא"ג	סה"כ צריכה בקוט"ש	קריאה נוכחית	קריאה קודמת	סוג צריכה	סוג תעריף
			31/01/22	01/01/22	פרטי חשבון עבור תאריכים:	
90.70 ₪	87.59	103.55	62,109.18	62,005.64	פסגה	777
13.40 ₪	53.68	24.97	31,509.09	31,484.12	גבע	778
114.69 ₪	33.94	337.93	34,805.14	34,467.21	שפל	779

(0x0)00023828 - 8

סה"כ לתשלום	מחיר לקוט"ש בא"ג	סה"כ צריכה בקוט"ש	קריאה נוכחית	קריאה קודמת	סוג צריכה	סוג תעריף
			31/01/22	01/01/22	פרטי חשבון עבור תאריכים:	
80.17 ₪	87.59	91.53	29,486.61	29,395.08	פסגה	777
3.00 ₪	53.68	5.58	15,249.22	15,243.63	גבע	778
59.12 ₪	33.94	174.19	14,818.18	14,643.99	שפל	779

(0x0)00023840 - 1

סה"כ לתשלום	מחיר לקוט"ש בא"ג	סה"כ צריכה בקוט"ש	קריאה נוכחית	קריאה קודמת	סוג צריכה	סוג תעריף
			31/01/22	01/01/22	פרטי חשבון עבור תאריכים:	
49.67 ₪	87.59	56.71	23,277.98	23,221.26	פסגה	777
12.83 ₪	53.68	23.90	10,482.63	10,458.73	גבע	778
62.74 ₪	33.94	184.85	14,416.49	14,231.65	שפל	779





(0x0)00023840 - 2

סה"כ לתשלום	מחיר לקוט"ש בא"ג	סה"כ צריכה בקוט"ש	קריאה נוכחית	קריאה קודמת	סוג צריכה	סוג תעריף
			31/01/22	01/01/22	פרטי חשבון עבור תאריכים:	
125.54 ₪	87.59	143.33	37,475.07	37,331.74	פסגה	777
36.56 ₪	53.68	68.11	21,150.36	21,082.26	גבע	778
175.56 ₪	33.94	517.27	25,105.71	24,588.44	שפל	779

(0x0)00023840 - 3

סה"כ לתשלום	מחיר לקוט"ש בא"ג	סה"כ צריכה בקוט"ש	קריאה נוכחית	קריאה קודמת	סוג צריכה	סוג תעריף
			31/01/22	01/01/22	פרטי חשבון עבור תאריכים:	
110.53 ₪	87.59	126.19	35,034.42	34,908.22	פסגה	777
32.84 ₪	53.68	61.17	19,527.07	19,465.90	גבע	778
161.33 ₪	33.94	475.33	22,366.77	21,891.44	שפל	779

(0x0)00023840 - 4

סה"כ לתשלום	מחיר לקוט"ש בא"ג	סה"כ צריכה בקוט"ש	קריאה נוכחית	קריאה קודמת	סוג צריכה	סוג תעריף
			31/01/22	01/01/22	פרטי חשבון עבור תאריכים:	
106.24 ₪	87.59	121.29	42,969.06	42,847.77	פסגה	777
31.64 ₪	53.68	58.94	28,032.57	27,973.63	גבע	778
156.31 ₪	33.94	460.56	33,086.22	32,625.66	שפל	779

(0x0)00023840 - 5

סה"כ לתשלום	מחיר לקוט"ש בא"ג	סה"כ צריכה בקוט"ש	קריאה נוכחית	קריאה קודמת	סוג צריכה	סוג תעריף
			31/01/22	01/01/22	פרטי חשבון עבור תאריכים:	
119.02 ₪	87.59	135.88	56,466.15	56,330.27	פסגה	777
35.41 ₪	53.68	65.97	35,632.67	35,566.70	גבע	778
157.97 ₪	33.94	465.43	55,010.22	54,544.79	שפל	779

(0x0)00023840 - 6

סה"כ לתשלום	מחיר לקוט"ש בא"ג	סה"כ צריכה בקוט"ש	קריאה נוכחית	קריאה קודמת	סוג צריכה	סוג תעריף
			31/01/22	01/01/22	פרטי חשבון עבור תאריכים:	
182.18 ₪	87.59	208.00	65,825.45	65,617.46	פסגה	777
52.84 ₪	53.68	98.43	45,699.16	45,600.72	גבע	778
261.79 ₪	33.94	771.34	71,852.11	71,080.77	שפל	779





7 - 00023840 (0x0)

סוג תעריף	סוג צריכה	קריאה קודמת	קריאה נוכחית	סה"כ צריכה בקוט"ש	מחיר לקוט"ש בא"ג	סה"כ לתשלום
פרטי חשבון עבור תאריכים:			31/01/22	01/01/22		
777	פסגה	55,296.83	55,500.04	203.21	87.59	177.99 ₪
778	גבע	34,975.83	35,071.92	96.10	53.68	51.58 ₪
779	שפל	57,796.98	58,542.70	745.72	33.94	253.10 ₪

8 - 00023840 (0x0)

סוג תעריף	סוג צריכה	קריאה קודמת	קריאה נוכחית	סה"כ צריכה בקוט"ש	מחיר לקוט"ש בא"ג	סה"כ לתשלום
פרטי חשבון עבור תאריכים:			31/01/22	01/01/22		
777	פסגה	30,073.33	30,196.41	123.07	87.59	107.80 ₪
778	גבע	12,497.59	12,549.98	52.39	53.68	28.12 ₪
779	שפל	16,225.56	16,651.20	425.64	33.94	144.46 ₪

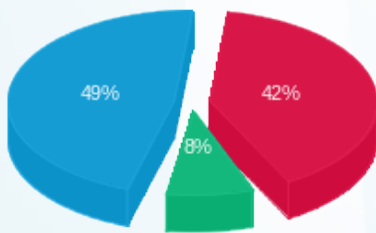
סה"כ לדירה:

פסגה	גבע	שפל	סה"כ	שיא ביקוש
2,402.72	767.76	7,184.04	10,354.52	4.04
₪ 2,104.55	₪ 412.13	₪ 2,438.26	₪ 4,954.94	

סה"כ צריכה
סה"כ לתשלום

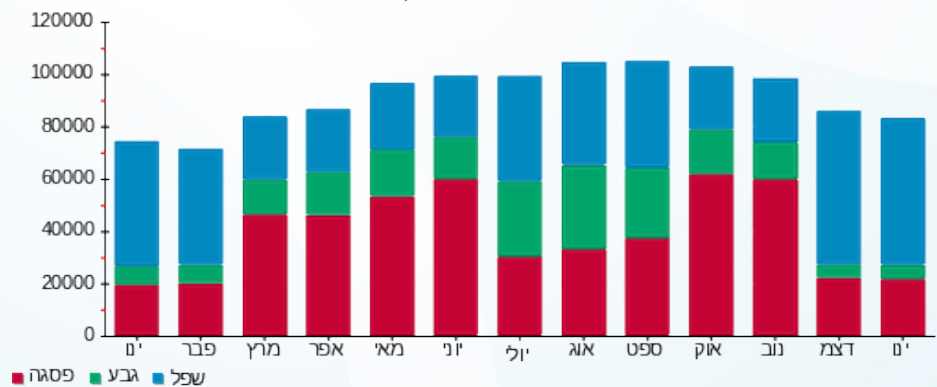
211.60 ₪	תשלום קבוע	
0.00 ₪	תשלום עבור גודל חיבור בKVA (0x0)	
5,166.54 ₪	סה"כ לתשלום	לא כולל מע"מ

התפלגות חיוב בש"ח לפי תעו"ז



פסגה (₪ 2,104.55)
גבע (₪ 412.13)
שפל (₪ 2,438.26)

הסטוריית צריכה בקוט"ש





01/02/22 תאריך הפקדה:
 31/01/22 תאריך קריאה נוכחית:
 01/01/22 תאריך קריאה קודמת:

שם דייר: בריכת שחיה
 שם אתר: מגדל משה אביב

לקוח/ה נכבד/ה, אנו מתכבדים להגיש את חישוב צריכת החשמל לתקופה 01/01/22 - 31/01/22:

7 - 00022795 (0x0)

סוג תעריף	סוג צריכה	קריאה קודמת	קריאה נוכחית	סה"כ צריכה בקוט"ש	מחיר לקוט"ש בא"ג	סה"כ לתשלום
פרטי חשבון עבור תאריכים:						
777	פסגה	01/01/22	31/01/22	2,404.41	87.59	2,106.03 ₪
778	גבע	466,941.39	468,128.86	1,187.47	53.68	637.43 ₪
779	שפל	987,361.12	996,318.55	8,957.43	33.94	3,040.15 ₪

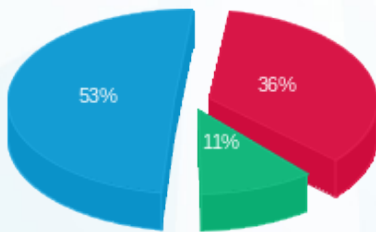
סה"כ לדייר:

פסגה	גבע	שפל	סה"כ	שיא ביקוש
2,404.41	1,187.47	8,957.43	12,549.31	19.09
2,106.03 ₪	637.43 ₪	3,040.15 ₪	5,783.61 ₪	

סה"כ צריכה
 סה"כ לתשלום

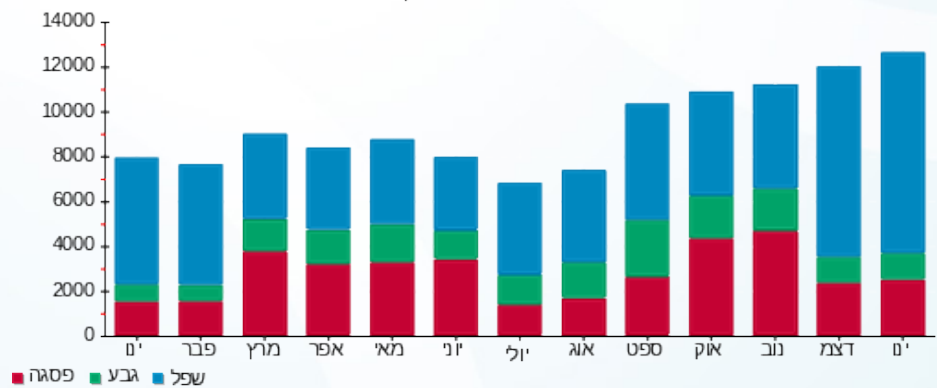
211.60 ₪	תשלום קבוע	
0.00 ₪	תשלום עבור גודל חיבור בKVA (0x0)	
5,995.21 ₪	סה"כ לתשלום	לא כולל מע"מ

התפלגות חיוב בש"ח לפי תע"ז



פסגה (2,106.03 ₪) 53%
 גבע (637.43 ₪) 11%
 שפל (3,040.15 ₪) 36%

הסטוריית צריכה בקוט"ש





01/02/22 תאריך הפקה:
 31/01/22 תאריך קריאה נוכחית:
 01/01/22 תאריך קריאה קודמת:

שם דייר: טיימס סקוור
 שם אתר: מגדל משה אביב

לקוח/ה נכבד/ה, אנו מתכבדים להגיש את חישוב צריכת החשמל לתקופה 01/01/22 - 31/01/22:

טיימס סקוור - 2 - 18170571(0x0)

סוג תעריף	סוג צריכה	קריאה קודמת	קריאה נוכחית	סה"כ צריכה בקוט"ש	מחיר לקוט"ש בא"ג	סה"כ לתשלום
פרטי חשבון עבור תאריכים:						
777	פסגה	01/01/22	31/01/22	1,111.10	87.59	973.21 ₪
778	גבע	17,913.40	18,461.40	548.00	53.68	294.17 ₪
779	שפל	46,584.90	50,706.40	4,121.50	33.94	1,398.84 ₪

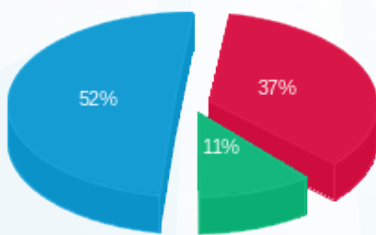
סה"כ לדייר:

פסגה	גבע	שפל	סה"כ	שיא ביקוש
1,111.10	548.00	4,121.50	5,780.60	25.02
973.21 ₪	294.17 ₪	1,398.84 ₪	2,666.22 ₪	

סה"כ צריכה
 סה"כ לתשלום

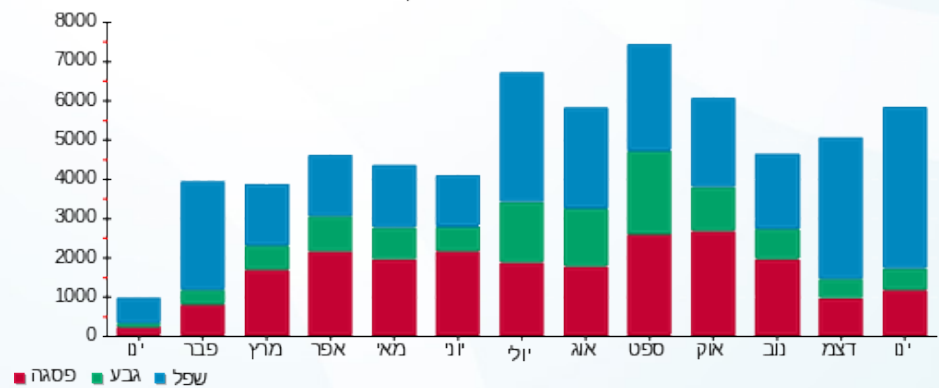
211.60 ₪	תשלום קבוע	
0.00 ₪	תשלום עבור גודל חיבור בKVA (0x0)	
2,877.82 ₪	סה"כ לתשלום	לא כולל מע"מ

התפלגות חיוב בש"ח לפי תעו"ז



■ פסגה (973.21 ₪)
 ■ גבע (294.17 ₪)
 ■ שפל (1,398.84 ₪)

הסטוריית צריכה בקוט"ש



01/02/22 תאריך הפקה:
 31/01/22 תאריך קריאה נוכחית:
 01/01/22 תאריך קריאה קודמת:

שם דייר: מגדל משה אביב - טעינת רכבים
שם אתר: מגדל משה אביב

לקוח/ה נכבד/ה, אנו מתכבדים להגיש את חישוב צריכת החשמל לתקופה 01/01/22 - 31/01/22:

מגדל משה אביב - טעינת רכבים - 1 - 18170571(0x0)

סוג תעריף	סוג צריכה	קריאה קודמת	קריאה נוכחית	סה"כ צריכה בקוט"ש	מחיר לקוט"ש בא"ג	סה"כ לתשלום
פרטי חשבון עבור תאריכים:						
777	פסגה	01/01/22	31/01/22	141.40	87.59	123.85 ₪
778	גבע	10,014.10	10,026.60	12.50	53.68	6.71 ₪
779	שפל	30,584.60	31,130.60	546.00	33.94	185.31 ₪

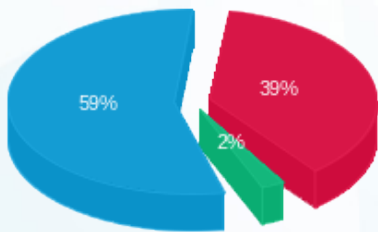
סה"כ לדייר:

פסגה	גבע	שפל	סה"כ	שיא ביקוש
141.40	12.50	546.00	699.90	18.30
123.85 ₪	6.71 ₪	185.31 ₪	315.87 ₪	

סה"כ צריכה
סה"כ לתשלום

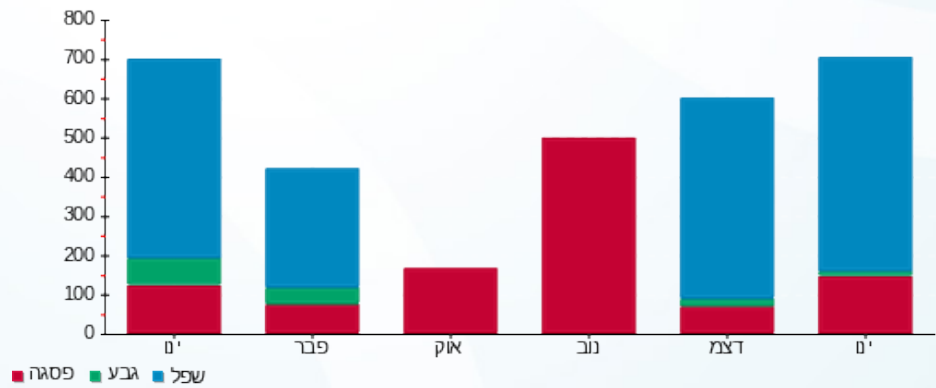
211.60 ₪	תשלום קבוע	
0.00 ₪	תשלום עבור גודל חיבור בKVA (0x0)	
527.47 ₪	סה"כ לתשלום	לא כולל מע"מ

התפלגות חיוב בש"ח לפי תעו"ז



■ פסגה (123.85 ₪)
 ■ גבע (6.71 ₪)
 ■ שפל (185.31 ₪)

הסטוריית צריכה בקוט"ש



01/02/22 תאריך הפקה:
 31/01/22 תאריך קריאה נוכחית:
 01/01/22 תאריך קריאה קודמת:

שם דייר: מכון כושר קומה 5
 שם אתר: מגדל משה אביב

לקוח/ה נכבד/ה, אנו מתכבדים להגיש את חישוב צריכת החשמל לתקופה 01/01/22 - 31/01/22:

00022795 - 6 (0x0)

סוג תעריף	סוג צריכה	קריאה קודמת	קריאה נוכחית	סה"כ צריכה בקוט"ש	מחיר לקוט"ש בא"ג	סה"כ לתשלום
פרטי חשבון עבור תאריכים:						
777	פסגה	01/01/22	31/01/22	1,634.71	87.59	1,431.85 ₪
778	גבע	478,280.36	478,824.69	544.33	53.68	292.20 ₪
779	שפל	542,978.88	547,437.28	4,458.41	33.94	1,513.18 ₪

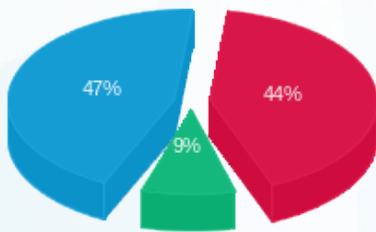
סה"כ לדייר:

פסגה	גבע	שפל	סה"כ	שיא ביקוש
1,634.71	544.33	4,458.41	6,637.45	23.34
1,431.85 ₪	292.20 ₪	1,513.18 ₪	3,237.23 ₪	

סה"כ צריכה
 סה"כ לתשלום

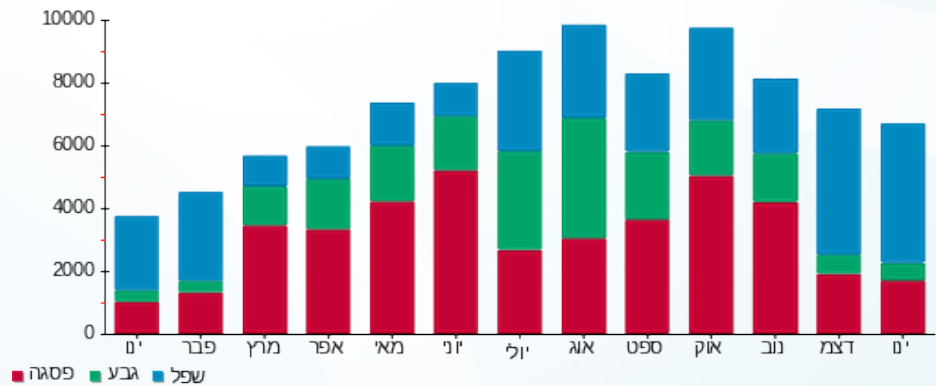
211.60 ₪	תשלום קבוע	
0.00 ₪	תשלום עבור גודל חיבור בKVA (0x0)	
3,448.83 ₪	סה"כ לתשלום	לא כולל מע"מ

התפלגות חיוב בש"ח לפי תע"ז



■ פסגה (1,431.85 ₪)
 ■ גבע (292.20 ₪)
 ■ שפל (1,513.18 ₪)

הסטוריית צריכה בקוט"ש





01/02/22 תאריך הפקדה:
 31/01/22 תאריך קריאה נוכחית:
 01/01/22 תאריך קריאה קודמת:

שם דייר: מלתחות ספא
 שם אתר: מגדל משה אביב

לקוח/ה נכבד/ה, אנו מתכבדים להגיש את חישוב צריכת החשמל לתקופה 01/01/22 - 31/01/22:

8 - 00022795 (0x0)

סוג תעריף	סוג צריכה	קריאה קודמת	קריאה נוכחית	סה"כ צריכה בקוט"ש	מחיר לקוט"ש בא"ג	סה"כ לתשלום
פרטי חשבון עבור תאריכים:						
777	פסגה	01/01/22	31/01/22	3,312.63	87.59	2,901.53 ₪
778	גבע	745,898.44	747,318.26	1,419.82	53.68	762.16 ₪
779	שפל	1,074,357.92	1,081,432.04	7,074.12	33.94	2,400.96 ₪

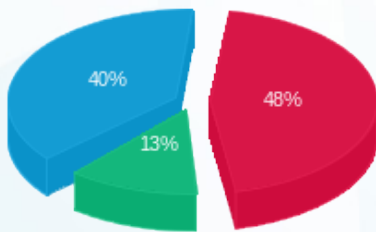
סה"כ לדייר:

פסגה	גבע	שפל	סה"כ	שיא ביקוש
3,312.63	1,419.82	7,074.12	11,806.57	39.44
2,901.53 ₪	762.16 ₪	2,400.96 ₪	6,064.65 ₪	

סה"כ צריכה
 סה"כ לתשלום

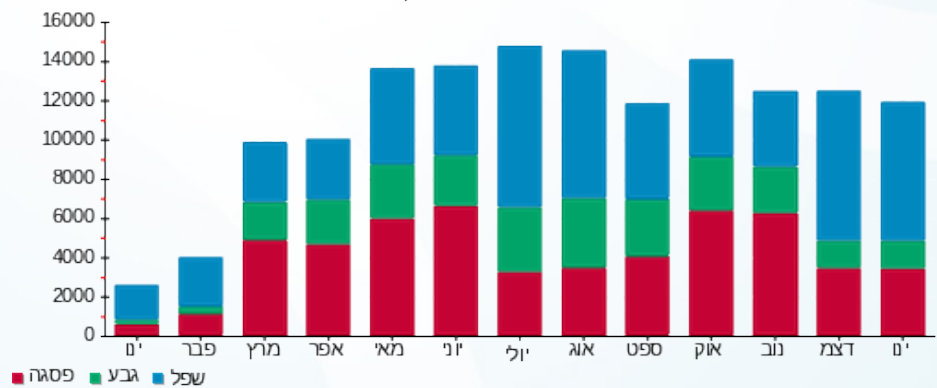
211.60 ₪	תשלום קבוע	
0.00 ₪	תשלום עבור גודל חיבור בKVA (0x0)	
6,276.25 ₪	סה"כ לתשלום	לא כולל מע"מ

התפלגות חיוב בש"ח לפי תע"ז



■ פסגה (2,901.53 ₪) 48%
 ■ גבע (762.16 ₪) 13%
 ■ שפל (2,400.96 ₪) 40%

הסטוריית צריכה בקוט"ש





01/02/22 תאריך הפקדה:
 31/01/22 תאריך קריאה נוכחית:
 01/01/22 תאריך קריאה קודמת:

שם דייר: ממ"ק 20- אגם לידרים
 שם אתר: מגדל משה אביב

לקוח/ה נכבד/ה, אנו מתכבדים להגיש את חישוב צריכת החשמל לתקופה 01/01/22 - 31/01/22:

ממ"ק 20- אגם לידרים - 9 - 00023163 (0x0)

סוג תעריף	סוג צריכה	קריאה קודמת	קריאה נוכחית	סה"כ צריכה בקוט"ש	מחיר לקוט"ש בא"ג	סה"כ לתשלום
פרטי חשבון עבור תאריכים:						
777	פסגה	01/01/22	31/01/22	66.02	87.59	57.82 ₪
778	גבע	19,140.22	19,178.62	38.40	53.68	20.61 ₪
779	שפל	56,247.67	56,537.35	289.68	33.94	98.32 ₪

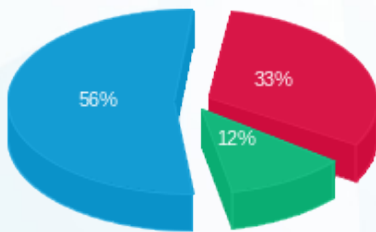
סה"כ לדייר:

פסגה	גבע	שפל	סה"כ	שיא ביקוש
66.02	38.40	289.68	394.10	1.82
₪ 57.82	₪ 20.61	₪ 98.32	₪ 176.76	

סה"כ צריכה
 סה"כ לתשלום

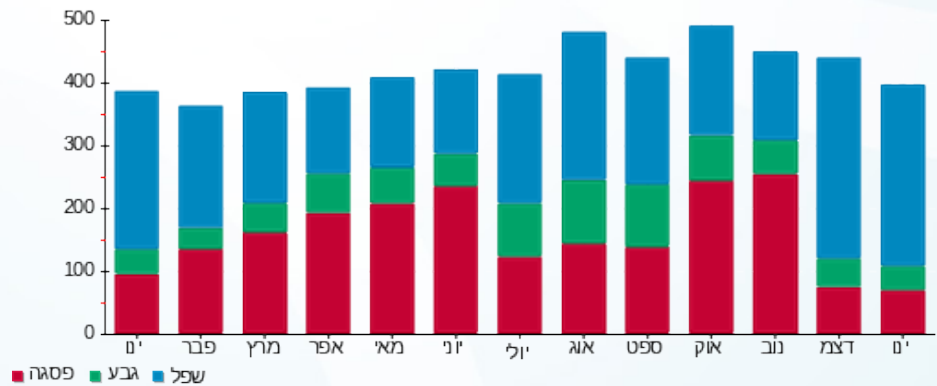
100.00 ₪	תשלום קבוע	
0.00 ₪	תשלום עבור גודל חיבור בKVA (0x0)	
276.76 ₪	סה"כ לתשלום	לא כולל מע"מ

התפלגות חיוב בש"ח לפי תעו"ז



פסגה (₪ 57.82)
 גבע (₪ 20.61)
 שפל (₪ 98.32)

הסטוריית צריכה בקוט"ש



01/02/22 תאריך הפקה:
 31/01/22 תאריך קריאה נוכחית:
 01/01/22 תאריך קריאה קודמת:

שם דייר: ממ"ק-5.
 שם אתר: מגדל משה אביב

לקוח/ה נכבד/ה, אנו מתכבדים להגיש את חישוב צריכת החשמל לתקופה 01/01/22 - 31/01/22:

15 - 00023163 (0x0)

סוג תעריף	סוג צריכה	קריאה קודמת	קריאה נוכחית	סה"כ צריכה בקוט"ש	מחיר לקוט"ש בא"ג	סה"כ לתשלום
פרטי חשבון עבור תאריכים:						
777	פסגה	01/01/22	31/01/22	34.02	87.59	29.80 ₪
778	גבע	16,816.64	16,823.93	7.29	53.68	3.91 ₪
779	שפל	26,167.09	26,253.58	86.50	33.94	29.36 ₪

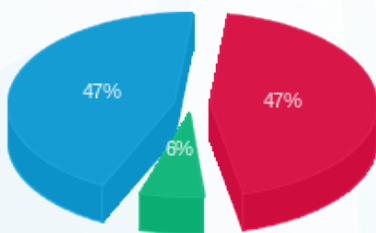
סה"כ לדייר:

פסגה	גבע	שפל	סה"כ	שיא ביקוש
34.02	7.29	86.50	127.81	0.65
29.80 ₪	3.91 ₪	29.36 ₪	63.07 ₪	

סה"כ צריכה
 סה"כ לתשלום

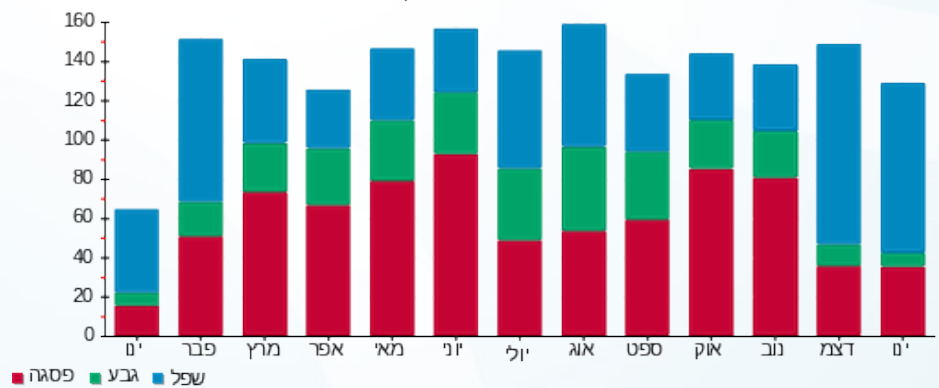
211.60 ₪	תשלום קבוע	
0.00 ₪	תשלום עבור גודל חיבור בKVA (0x0)	
274.67 ₪	סה"כ לתשלום	לא כולל מע"מ

התפלגות חיוב בש"ח לפי תע"ז



פסגה (29.80 ₪) 47%
 גבע (3.91 ₪) 6%
 שפל (29.36 ₪) 47%

הסטוריית צריכה בקוט"ש





01/02/22 תאריך הפקה:
 31/01/22 תאריך קריאה נוכחית:
 01/01/22 תאריך קריאה קודמת:

שם דייר: סלקום - חניון 05
 שם אתר: מגדל משה אביב

לקוח/ה נכבד/ה, אנו מתכבדים להגיש את חישוב צריכת החשמל לתקופה 01/01/22 - 31/01/22:

3 - 00022795 (0x0)

סוג תעריף	סוג צריכה	קריאה קודמת	קריאה נוכחית	סה"כ צריכה בקוט"ש	מחיר לקוט"ש בא"ג	סה"כ לתשלום
פרטי חשבון עבור תאריכים:						
777	פסגה	01/01/22	31/01/22	968.44	87.59	848.25 ₪
778	גבע	272,703.93	273,176.19	472.26	53.68	253.51 ₪
779	שפל	587,533.17	591,142.70	3,609.53	33.94	1,225.07 ₪

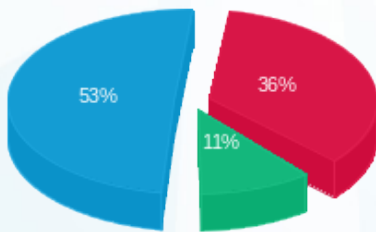
סה"כ לדייר:

פסגה	גבע	שפל	סה"כ	שיא ביקוש
968.44	472.26	3,609.53	5,050.22	7.41
848.25 ₪	253.51 ₪	1,225.07 ₪	2,326.84 ₪	

סה"כ צריכה
 סה"כ לתשלום

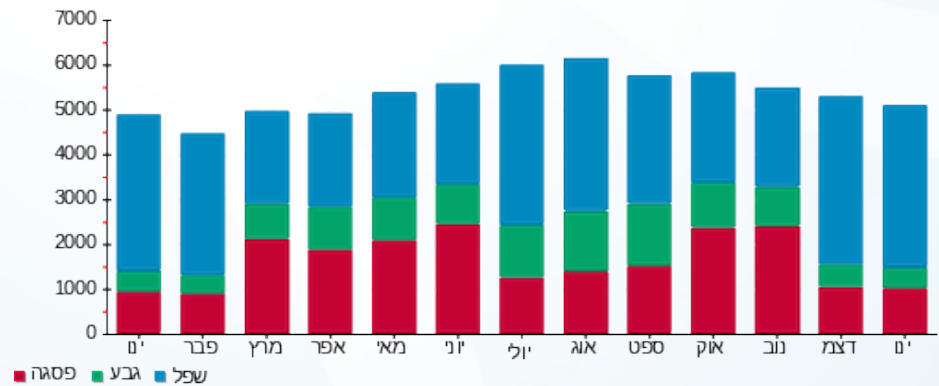
211.60 ₪	תשלום קבוע	
0.00 ₪	תשלום עבור גודל חיבור בKVA (0x0)	
2,538.44 ₪	סה"כ לתשלום	לא כולל מע"מ

התפלגות חיוב בש"ח לפי תע"ז



פסגה (848.25 ₪) 53%
 גבע (253.51 ₪) 11%
 שפל (1,225.07 ₪) 36%

הסטוריית צריכה בקוט"ש





01/02/22 תאריך הפקה:
 31/01/22 תאריך קריאה נוכחית:
 01/01/22 תאריך קריאה קודמת:

שם דייר: פלאפון - חניון 05
 שם אתר: מגדל משה אביב

לקוח/ה נכבד/ה, אנו מתכבדים להגיש את חישוב צריכת החשמל לתקופה 01/01/22 - 31/01/22:

5 - 00022795 (0x0)

סוג תעריף	סוג צריכה	קריאה קודמת	קריאה נוכחית	סה"כ צריכה בקוט"ש	מחיר לקוט"ש בא"ג	סה"כ לתשלום
פרטי חשבון עבור תאריכים:						
777	פסגה	01/01/22	31/01/22	259.78	87.59	227.54 ₪
778	גבע	70,586.61	70,714.02	127.41	53.68	68.40 ₪
779	שפל	187,683.96	188,655.07	971.12	33.94	329.60 ₪

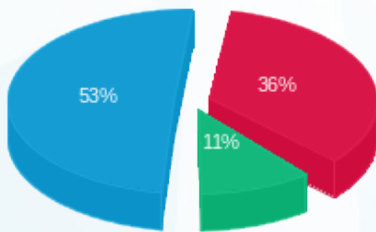
סה"כ לדייר:

פסגה	גבע	שפל	סה"כ	שיא ביקוש
259.78	127.41	971.12	1,358.32	2.65
227.54 ₪	68.40 ₪	329.60 ₪	625.54 ₪	

סה"כ צריכה
 סה"כ לתשלום

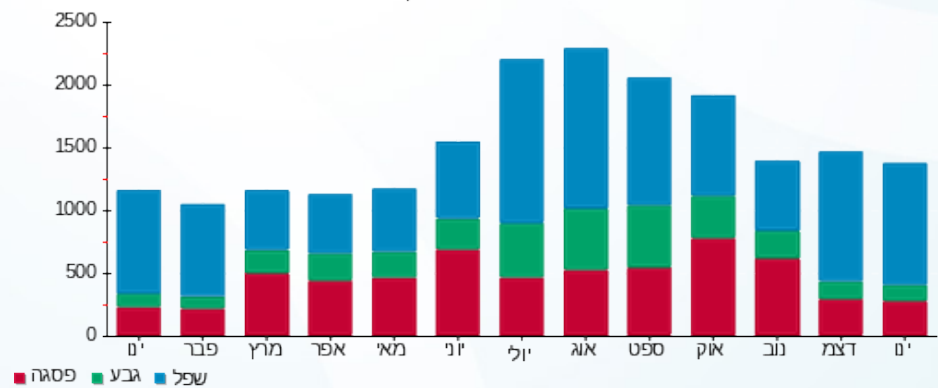
211.60 ₪	תשלום קבוע	
0.00 ₪	תשלום עבור גודל חיבור בKVA (0x0)	
837.14 ₪	סה"כ לתשלום	לא כולל מע"מ

התפלגות חיוב בש"ח לפי תע"ז



■ פסגה (227.54 ₪) 53%
 ■ גבע (68.40 ₪) 11%
 ■ שפל (329.60 ₪) 36%

הסטוריית צריכה בקוט"ש



01/02/22 תאריך הפקה:
 31/01/22 תאריך קריאה נוכחית:
 01/01/22 תאריך קריאה קודמת:

שם דייר: פרטנר - חדר POP חניון 06
 שם אתר: מגדל משה אביב

לקוח/ה נכבד/ה, אנו מתכבדים להגיש את חישוב צריכת החשמל לתקופה 01/01/22 - 31/01/22:

1 - 00020905 (0x0)

סוג תעריף	סוג צריכה	קריאה קודמת	קריאה נוכחית	סה"כ צריכה בקוט"ש	מחיר לקוט"ש בא"ג	סה"כ לתשלום
פרטי חשבון עבור תאריכים:						
777	פסגה	01/01/22	31/01/22	1,014.61	87.59	888.70 ₪
778	גבע	99,789.99	100,274.49	484.51	53.68	260.08 ₪
779	שפל	299,150.34	302,859.41	3,709.07	33.94	1,258.86 ₪

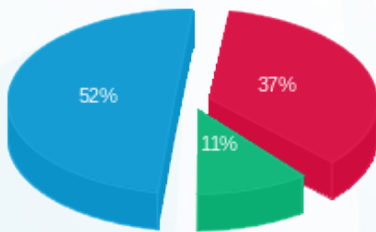
סה"כ לדייר:

פסגה	גבע	שפל	סה"כ	שיא ביקוש
1,014.61	484.51	3,709.07	5,208.18	12.53
888.70 ₪	260.08 ₪	1,258.86 ₪	2,407.64 ₪	

סה"כ צריכה
 סה"כ לתשלום

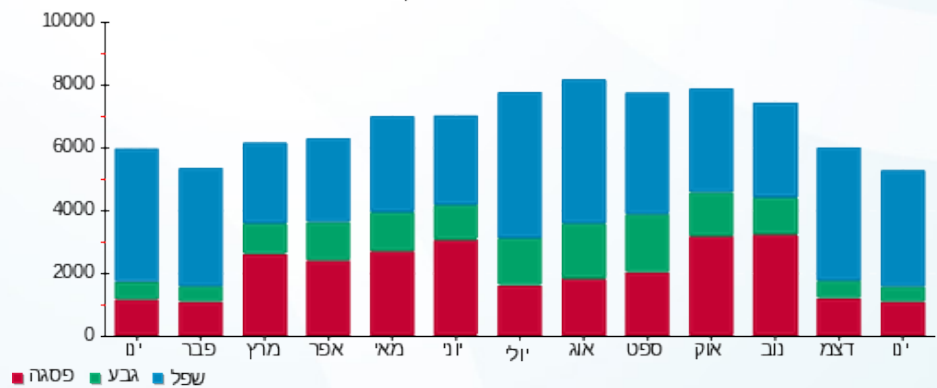
211.60 ₪	תשלום קבוע	
0.00 ₪	תשלום עבור גודל חיבור בKVA (0x0)	
2,619.24 ₪	סה"כ לתשלום	לא כולל מע"מ

התפלגות חיוב בש"ח לפי תע"ז



פסגה (888.70 ₪) 52%
 גבע (260.08 ₪) 11%
 שפל (1,258.86 ₪) 37%

הסטוריית צריכה בקוט"ש



01/02/22 תאריך הפקה:
 31/01/22 תאריך קריאה נוכחית:
 01/01/22 תאריך קריאה קודמת:

שם דייר: פרטנר - חניון 06, פי אייץ נטוורקס
 שם אתר: מגדל משה אביב

לקוח/ה נכבד/ה, אנו מתכבדים להגיש את חישוב צריכת החשמל לתקופה 01/01/22 - 31/01/22:

פרטנר - חניון 06, פי אייץ נטוורקס - 4 - 00022795 (0x0)

סוג תעריף	סוג צריכה	קריאה קודמת	קריאה נוכחית	סה"כ צריכה בקוט"ש	מחיר לקוט"ש בא"ג	סה"כ לתשלום
פרטי חשבון עבור תאריכים:						
777	פסגה	01/01/22	31/01/22	367.65	87.59	322.03 ₪
778	גבע	176,207.66	176,384.22	176.56	53.68	94.78 ₪
779	שפל	354,806.97	356,170.59	1,363.62	33.94	462.81 ₪

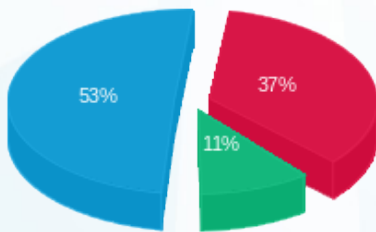
סה"כ לדייר:

פסגה	גבע	שפל	סה"כ	שיא ביקוש
367.65	176.56	1,363.62	1,907.83	3.20
322.03 ₪	94.78 ₪	462.81 ₪	879.62 ₪	

סה"כ צריכה
 סה"כ לתשלום

211.60 ₪	תשלום קבוע	
0.00 ₪	תשלום עבור גודל חיבור בKVA (0x0)	
1,091.22 ₪	סה"כ לתשלום	לא כולל מע"מ

התפלגות חיוב בש"ח לפי תע"ז



■ פסגה (322.03 ₪)
 ■ גבע (94.78 ₪)
 ■ שפל (462.81 ₪)

הסטוריית צריכה בקוט"ש

